



REINIGUNG AUF EINEM NEUEN LEVEL





FAHRZEUGRESTAURATION & -AUFBEREITUNG

SCHNELLSTARTANLEITUNG



TROCKENEIS - DIE PERFEKTE LÖSUNG

Herkömmliche Reinigungsmethoden verwenden Chemikalien, Wasser und abrasive Mittel, die einen hohen Zeitaufwand, äußerste Sorgfalt erfordern und gleichzeitig Sonderabfall erzeugen, der wiederum teuer entsorgt werden muss. Mit der Trockeneisreinigung können Fahrzeuge in einem Bruchteil der Zeit wieder in den Werkszustand versetzt werden.

Kein Wasser



Keine Chemie



Weniger
Arbeitszeit



Keine
Beschädigungen



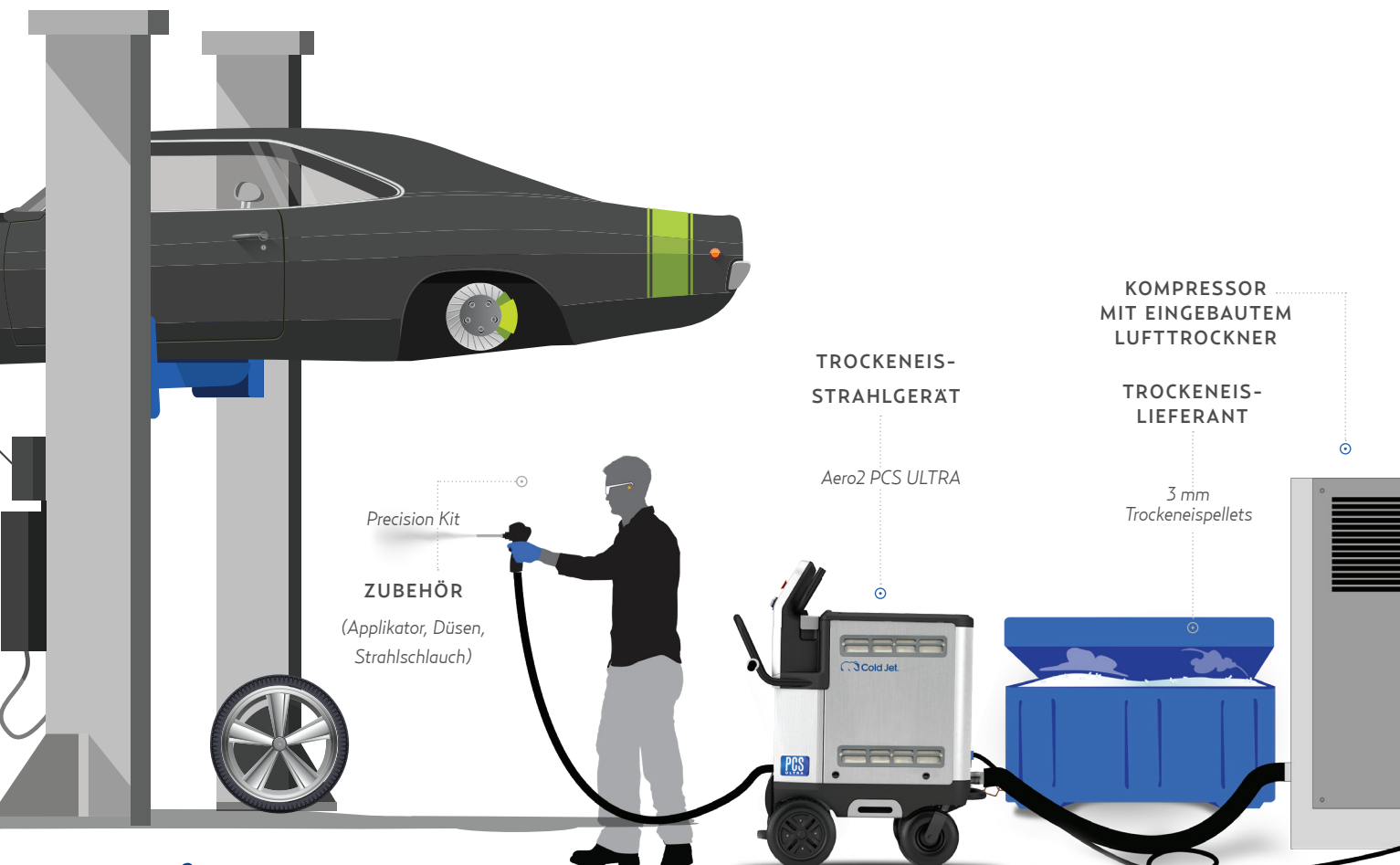
Schneller



Besseres
Reinigungsergebnis



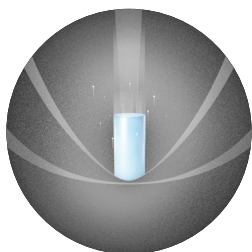
Erfolgreich



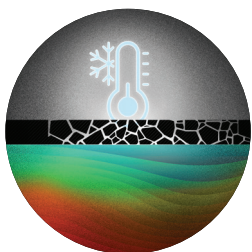
WAS IST TROCKENEISREINIGUNG?

Cold Jet Trockeneisstrahlen ähnelt im Prinzip dem Strahlen mit Strahlmitteln wie z.B. der Hochdruckreinigung, da ein hochvolumiger Luftstrom verwendet wird, um Partikel für die Reinigung und Oberflächenvorbereitung voranzutreiben. Im Gegensatz zum herkömmlichen Strahlen mit Strahlmitteln wie Wasser, Sand, Soda, Glas oder anderen Medien, ist Trockeneis jedoch nicht abrasiv und verursacht keinerlei Beschädigung der Oberflächen.

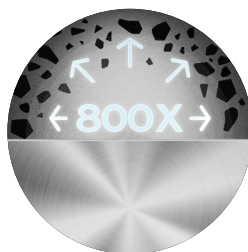
WIE FUNKTIONIERT ES?



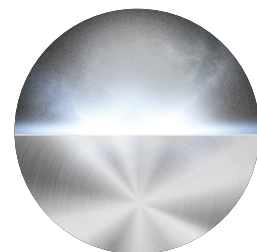
Beschleunigt durch Druckluft, bewegt sich Trockeneis mit Überschallgeschwindigkeit durch die Düse.



Ein thermodynamischer Schock unterbricht die Verbindung zwischen der Oberfläche und der Verschmutzung.



Beim Aufprall auf die Oberfläche sublimiert das Trockeneis, was zu kleinen CO₂-Explosionen führt und die Verschmutzung abträgt.

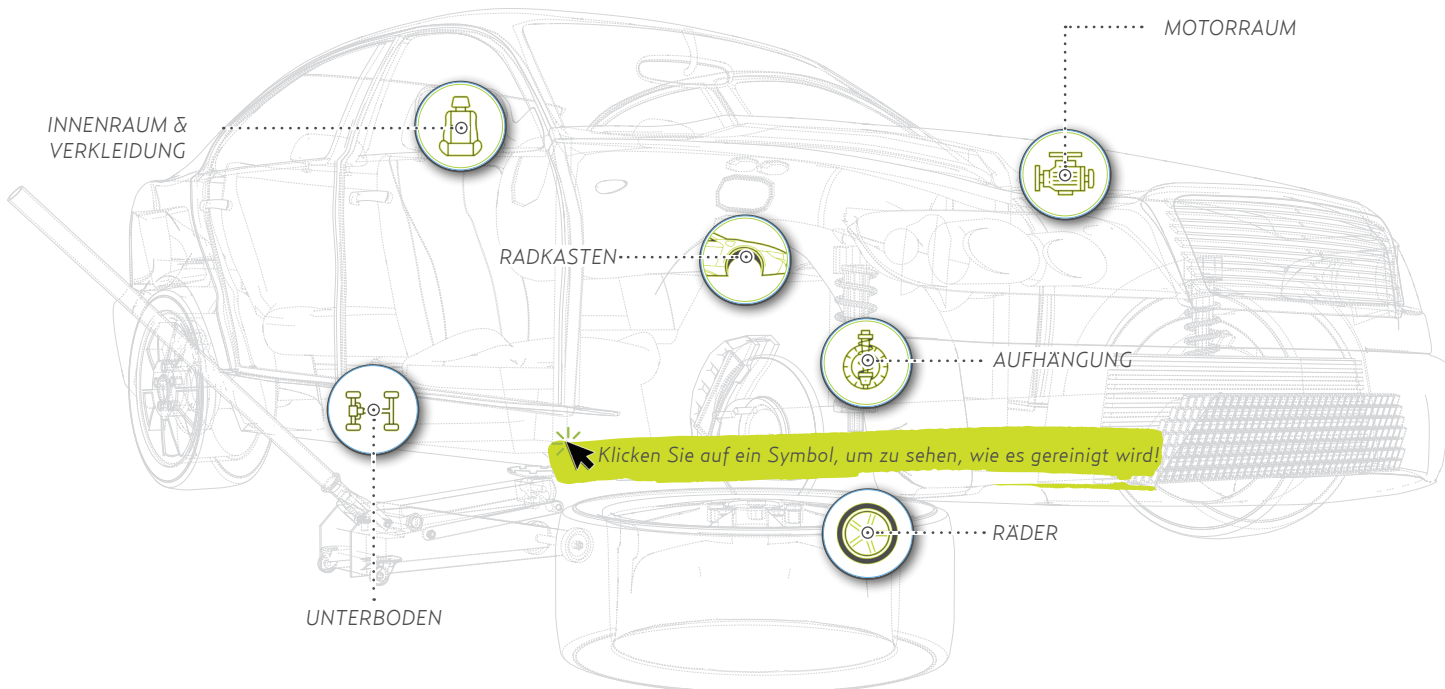


Trockeneis hinterlässt eine saubere Oberfläche ohne Sekundärabfälle.

GRENZENLOSE REINIGUNG ...

Metalle, lackierte Teile, Kunststoff, Gummi, Kabel, Elektronische Bauteile, Räder, Innenraum, Motorhaubenpolster, Dachhimmel, Vinyl, Glas und Stoff. Der Trockeneisreinigung sind keine Grenzen gesetzt.

Für die Entfernung von Rost müssen dem Trockeneis zusätzliche Mittel beigemischt werden, da in diesem Fall eine abtragende Reinigung nötig ist.



IST DIE TROCKENEISREINIGUNG ETWAS FÜR MICH?

Wenn Sie auf der Suche nach einer neuen Einnahmequelle sind, mit der Sie sich von Ihren Mitbewerbern abheben und Zeit und Kosten sparen können, dann ist die Trockeneisreinigung genau das Richtige für Sie. Erfolgreiche Kunden von Cold Jet Trockeneisreinigung gehören zu den folgenden Kategorien:

High End Fahrzeugaufbereiter



Klassische Restaurierung



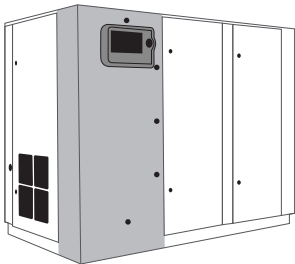
Begeisterte Anwender



ALLES, WAS SIE FÜR DEN EINSTIEG BENÖTIGEN

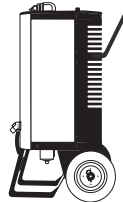
Um mit dem Trockeneisstrahlen zu beginnen, benötigen Sie einen Trockeneisstrahlgerät, einen Luftkompressor, einen Lufttrockner oder Nachkühler, einen Trockeneislieferanten und Cold Jet an Ihrer Seite.

01. LUFTBEDARF (siehe Zubehör für weitere Informationen)



WERKSTATT-KOMPRESSOR

maximal 10 bar
mit eingebautem Lufttrockner
Durchflussmenge: max. 1,5 m³
Luftmenge: 5,5 bar



NACHKÜHLER

(optional)

Erforderlich, wenn der
Werkstattkompressor nicht über
einen Lufttrockner verfügt

3/4" oder 1/2" DRUCKLUFTLEITUNG



02. TROCKENEISLIEFERANT

Als Branchenführer in der Trockeneistechnologie stellt Cold Jet den direkten Kontakt zu einem Trockeneislieferanten in Ihrer Nähe her, egal wo Sie sich auf der Welt befinden.

Cold Jet produziert und verkauft auch Pelletizer - Maschinen, die Trockeneis in festem Zustand aus flüssigem CO₂ herstellen - falls Ihr Trockeneisverbrauch die Herstellung im eigenen Haus sinnvoll macht.



03. TROCKENEISSTRAHLGERÄTE



AERO²
ULTRA PCS[®]

Unser vielseitigstes Gerät. Passen Sie die Partikelgröße, den Strahldruck und andere Parameter einfach an den Ort und die Hartnäckigkeit der Verunreinigung an, die Sie strahlen möchten.

Programmieren und speichern Sie bewährte Strahleinstellungen für bestimmte Teile des Fahrzeugs und greifen Sie schnell darauf zu.

Düsenluftverbrauch: 0,3 - 2,8 m³/min bei 5,5 bar | Strahldruck 1,4 - 10 bar

Die Arbeit, die wir auf diesem Niveau leisten,
ist ohne die PCS 60 nicht möglich.

[Klicken Sie hier, um den Erfahrungsbericht von Scott Ales über die PCS 60 zu sehen](#) - Scott Ales, YoungTimer LLC.

WÄHLEN SIE ZWISCHEN 28 TROCKENEISPARTIKELGRÖSSEN



VON 0,3 MM BIS 3 MM UND JEDER GRÖSSE DAZWISCHEN



7"-LCD-Farbbildschirm mit digitalen Bedienelementen zur einfachen Anzeige und Steuerung der Strahlparameter.

Die Cold Jet PCS 60 nutzt fein dosierte Trockeneispartikel als Strahlmittel über unser proprietäres und patentiertes Particle Control System™ (PCS). Die Maschine nimmt 3 mm große Pellets auf und schneidet das Trockeneis über das PCS präzise in diamantförmige Partikel in den vom Bediener gewählten exakten Abmessungen.

Der Benutzer kann die Größe der Trockeneispartikel von 0,3 mm bis 3 mm und jede dazwischen liegende Größe einstellen und hat so die vollständige Kontrolle über die Feinabstimmung der Maschine für jede einzelne Anwendung.

Cold Jet bietet eine breite Palette von Trockeneisstrahlern für jedes Budget. Unsere IceRocket der Einstiegsklasse eignet sich hervorragend für den Einstieg, während die Elite 20 eine großartige Option der Mittelklasse ist und eine höhere Strahlleistung bietet.



04. ZUBEHÖR

Beim Kauf eines Strahlgeräts ist ein Precision- oder Performance-Kit enthalten.

Optionen für nur Luft oder Luft und Trockeneis,
mit An/Aus-Schalter für das Licht

PRECISION KIT

- Auswahl von 2 Düsen ist im Paketpreis enthalten.
- Leichter und kompakter Applikator für den einfachen Einsatz in schwer zugänglichen Bereichen
- Düsen bieten unterschiedliche Strahlbreiten, Luftverbrauch und Öffnungswinkel der Düsen Spitze.



PERFORMANCE KIT

- Auswahl 1 Düse ist im Paketpreis enthalten.
- Hochleistungsapplikator in Industriequalität, der auf Komfort ausgelegt ist.
- Der Bediener kann die Strahlparameter (PSI, Trockeneiszufuhr und Partikelgröße) einfach vom Applikator aus einstellen, was dem Benutzer eine bessere Kontrolle beim Strahlen ermöglicht.

Das Performance Kit bietet Ihnen eine große Auswahl an Düsen, die für eine maximale Effektivität ausgelegt sind.



05. IT-3 DÜSENKOFFER (optional)

Wir bieten zwei branchenführende Düsenkoffer an, damit Sie das Beste aus Ihrer Maschine herausholen können.

- IT-3 LF (niedriger Durchfluss) ist mit unserem IceRocket PLT Strahlgerät kompatibel.
- IT-3 HF (hoher Durchfluss) ist mit unserem Elite 20 Strahlgerät kompatibel.

Fragen Sie Ihren Cold Jet Experten nach weiteren Informationen!



Pictures of case shown is for illustrative purposes only. Items may vary.

06. NACHKÜHLER (optional)

Druckluft ist eine Notwendigkeit für den Betrieb Ihres Strahlgeräts. Oft befindet sich diese Luftversorgung in einer Halle, die nicht klimatisiert ist und heiße und feuchte Luft liefert. Dies kann die Integrität Ihres Trockeneises beeinträchtigen und die Leistung Ihres Strahlsystems beeinträchtigen. Der Nachkühler ist für diejenigen erforderlich, die über keinen Lufttrockner verfügen, und ermöglicht es dem Bediener, die Feuchtigkeit in seiner Umgebung zu kontrollieren, so dass er bei praktisch allen Temperatur- und Feuchtigkeitsstufen strahlen kann.



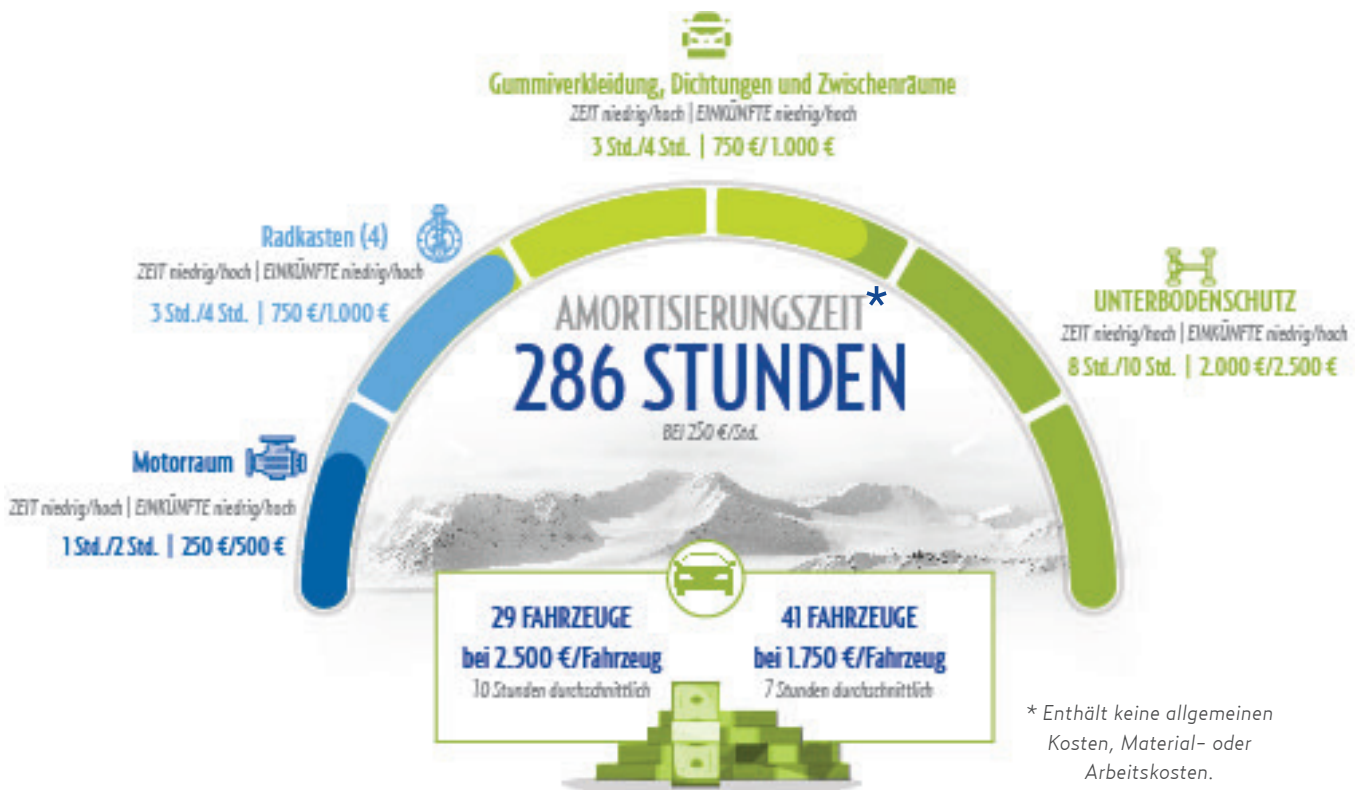
- Entfernt bis zu 80 % der Feuchtigkeit aus der Umgebungsluft
- Verhindert Trockeneiskondensation und Brückenbildung
- Enthält einen Wasserabscheider und einen 20-Mikron-Partikelfilter

BENUTZERDEFINIERTER BERICHT ERSTELLEN

Mit IoT-Konnektivität über Cold Jet CONNECT bietet die PCS 60 Analysewerkzeuge und benutzerdefinierte Berichte mit genauer Kostenberechnung zur Feinabstimmung Ihrer Margen.

INVESTITION UND RENDITE

Je nach Ausstattung Ihrer Werkstatt benötigen Sie möglicherweise das gesamte Paket: Trockeneisstrahler, Nachkühler, Kompressor und Hebebühne. Wir empfehlen Ihnen auch eine Art Reinraum, um die während des Strahlens von der Oberfläche entfernten Ablagerungen einzudämmen. Wir haben ein allgemeines Preisszenario mit einer Renditeberechnung zusammengestellt, um Ihnen zu zeigen, wie lange es ungefähr dauert, bis Sie anfangen, Gewinn zu machen.



AEROZ PCS 60 BASISPACKET 39,400 €

**HEBEBÜHNE 4,500 €*
KOMPLETT INVESTITION: 60,900 €**

**30 HP KOMPRESSOR MIT LUFTTROCKNUNG 17,000 €*
KOMPLETT INVESTITION: 60,900 €**

* Hebebühne und Kompressor sind Standardpreise von externen Anbietern.
Alle Preisangaben ohne Gewähr.



Cold Jet GmbH
Weinsheim, Deutschland
+49 6551 96060

Global Headquarters
Loveland, Ohio, USA
+1 513-831-3211

Europe Headquarters
Zellik, Belgien
+32 13 53 95 47

Asia Headquarters
Tokyo, Japan
+81 3 6869 2665

Erfahren Sie mehr auf coldjet.de