



AMÉLIOREZ VOTRE
PROCESSUS D'EMBALLAGE
**AVEC DES SOLUTIONS
D'ENSACHAGE AUTOMATISÉES.**

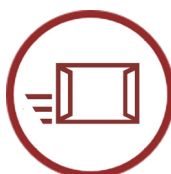
Experts en solutions d'ensachage polyéthylène automatisées

Nous protégeons, préservons et incitons



AMÉLIOREZ VOS PROCESSUS D'EMBALLAGE

Notre équipe d'experts conduit des évaluations sur site, en vue d'identifier des moyens de réduire les coûts, d'augmenter la capacité de production et de rationaliser les opérations.



Intégration sur mesure

- Protégez ce qui compte
- Configuration idéale pour votre lieu de travail



Maximisez le rendement et la productivité

- Réduisez les coûts d'exploitation
- Simplifiez la maintenance
- Diminuez les besoins de main-d'œuvre



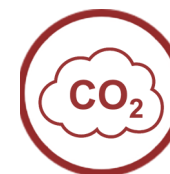
Fournissez des conditions de travail optimales

- Niveau sonore ergonomique
- Permet la distanciation physique
- Processus de chargement simples
- IHM conviviales



ATTEIGNEZ VOS OBJECTIFS DE DURABILITÉ

L'emballage avec des sacs Sharp protège vos produits sans ajouter de volume et de poids excessif à votre colis.



Économie de CO2

- Adapté à l'objectif - prévient les dommages et les retours
- Faibles poids et volume - réduit les émissions de CO2 durant le transport et la production



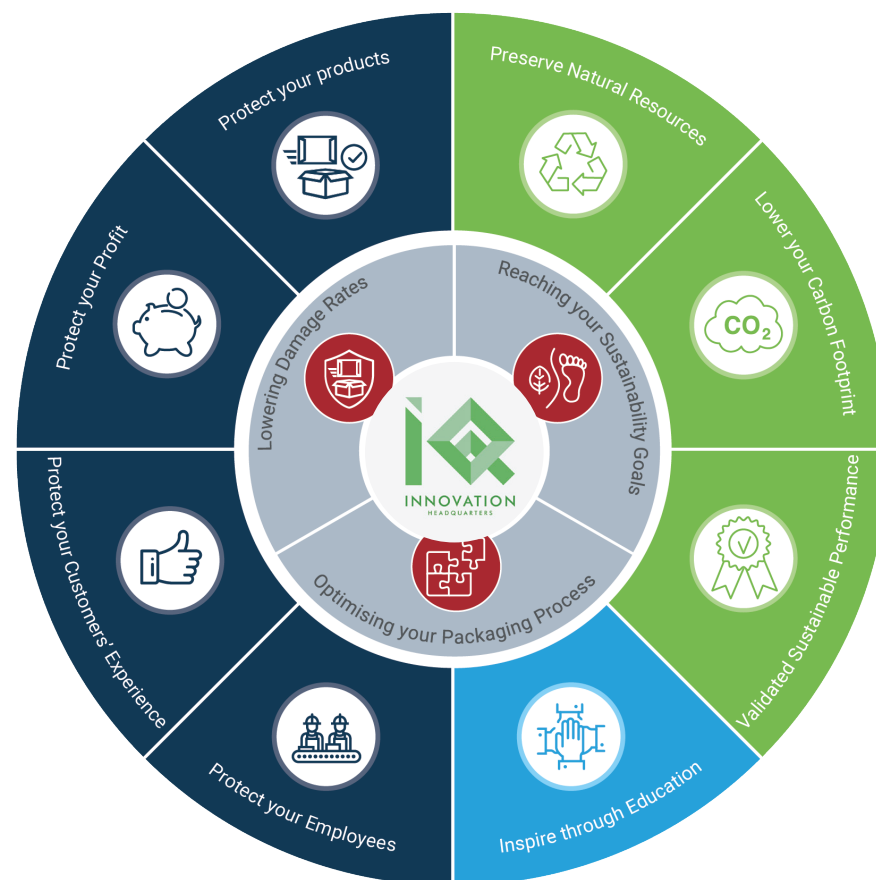
100 % recyclable

- Les sacs PE standard sont 100 % recyclables
- Enveloppes disponibles avec 30% de contenu recyclé.
- Sacs LDPE d'usage général avec jusqu'à 30 % de contenu recyclé
- Les sacs Sharp sont plus facile à recycler car ils remplacent la nécessité d'une étiquette papier



Réutilisation

- Les enveloppes matelassées conviennent en tant que colis de retour avec l'utilisation d'un adhésif refermable.



SACS EN POLYÉTHYLÈNE DE QUALITÉ SUPÉRIEURE

Nos sacs personnalisés sont produits selon vos spécifications exactes. Nous pouvons également développer une iconographie pour une impression personnalisée.

• Sacs personnalisés

Réalisés rien que pour vous ! Nos sacs personnalisés sont réalisés selon vos spécifications exactes – type de film, taille, jusqu'à l'iconographie et l'impression personnalisées.

• Frais d'inventaire, de matériaux et d'exploitation et coûts de main-d'œuvre plus faibles

Nos experts recommanderont des matériaux et caractéristiques qui permettent d'améliorer l'efficacité et la qualité de vos opérations d'emballage.

• Contrats-cadre de fournitures

Solutionnez les problèmes de stock. Laissez notre équipe surveiller vos dates d'usage et de mise en production, afin que vous puissiez vous concentrer sur la croissance de votre entreprise.

• Performances d'emballage supérieures garanties

Nous extrudons nos propres films en utilisant les résines de la plus haute qualité disponible, afin d'assurer l'uniformité et de garantir à nos clients les sacs de la plus haute qualité.

SACS E-Z RECOMMANDÉS PAR L'INDUSTRIE



LDPE
Enveloppe matelassée



Usage général
LDPE



Xtreme Poly
(XP)



Ultra



Polypropylène



SPHD haute densité
Polyéthylène

Industrie

E-commerce et pharmacie ✓

Moulage par injection

Médicale

Pièces

Détail

✓	✓	✓	✓	✓	✓
✓	✓	✓	✓	✓	✓
✓	✓	✓	✓	✓	✓
✓	✓	✓	✓	✓	✓

MACHINES D'ENSACHAGE INNOVANTES

Nous avons conçu les machines les plus innovantes disponibles. Notre équipe d'experts va travailler avec vous pour comprendre vos besoins en matière de processus et en vue d'identifier les machines idéales pour garantir que vos opérations soient aussi efficaces que possible.



Maintenance prédictive

Les machines Sharp exclusives sont en mesure de détecter l'usure au niveau de leurs composants, alertant ainsi les opérateurs et le personnel de maintenance de sorte que les pièces puissent être commandées et le remplacement programmé avant qu'une panne ne provoque un temps d'immobilisation non planifié.



Économies de coûts

Les machines Sharp procurent des économies significatives, à la fois en termes de main-d'œuvre et de matériaux. Les imprimantes thermiques éliminent les coûts des étiquettes autocollantes, l'emballage flexible réduit les coûts d'expédition, et les pièces standard tout au long de notre ligne impliquent que les pièces sont facilement disponibles et peu onéreuses.



Fonctionnement intuitif

Des IHM inspirées des smartphones, un enfilage facile des sacs et des ajustements simples permettent de réduire le temps dépensé en formation, de diminuer le temps d'immobilisation pour échanger les sacs et d'augmenter le nombre d'employés capables d'utiliser la machine.

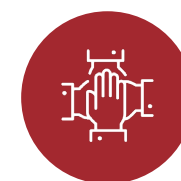


Compatibilité simple

Nos machines se connectent à la plupart des systèmes de gestion d'entrepôt (WMS), sans qu'il y ait besoin d'une programmation spéciale ou de solutions onéreuses. De plus, nos machines se connectent directement à des dizaines de dispositifs d'alimentation et convoyeurs, pour une mise en place facile au sein de vos lignes existantes.

ASSISTANCE ET SERVICE DE CLASSE MONDIALE

Afin de garantir que vous tiriez le meilleur de votre emballage, Pregis propose des services consultatifs et techniques uniques et un soutien à la formation de pointe dans l'industrie.



Services consultatifs

- mballage optimisé pour tout réseau – expédition depuis le magasin, fret, sol, air, international
- Le centre d'essais garantit que l'emballage est prêt pour le transport par les services de la Poste, DPD, DHL
- Des équipes de vente spécialisées comprennent les défis uniques de votre industrie



Service technique

- Surveillance proactive des systèmes d'emballage et programmation de l'entretien courant
- Des techniciens de terrain locaux hautement qualifiés, disponibles pour les besoins immédiats



Soutien à la formation

- Guides standard ou personnalisés, affiches et vidéos
- Formation des employés sur site et séminaires éducatifs

MAX-PRO 24 - L'ensacheuse verticale la plus large sur le marché

Redessinée pour étendre les applications et augmenter votre productivité



Système d'ensachage continu MAX-PRO 24

Les sacs Sharp E-Z® sont alimentés à travers la machine, ils sont ouverts, remplis de produit, puis scellés

Améliorez la productivité et le capacité de production

- Impression thermique en ligne avec en option le transport de sortie côté étiquette vers le haut
- La taille de passage s'ajuste automatiquement par le biais de l'IHM—4 X plus rapidement !

Technologie Maxwell

- **Maintenance prédictive**—Des diagnostics de pointe surveillent les composants individuels de la machine, signalant aux techniciens des problèmes potentiels et permettant la commande de pièces de rechange sans temps d'immobilisation
- **Accès aux données partout**—Il est possible de mettre en réseau l'IHM, l'imprimante et l'API, et d'y accéder à distance
- Utilisation de l'impression d'étiquettes à distance, la génération de rapports de production, et le contrôle SCADA (système de contrôle et d'acquisition de données)

IHM intuitive

- L'IHM pouvant être mise en réseau répond comme un smartphone—plus rapidement et avec des icônes intuitives
- La machine peut changer automatiquement le passage, en touchant un seul bouton
- Enregistrer des paramètres d'une tâche dans l'IHM pour un accès facile
- Concevoir et stocker des étiquettes directement sur l'IHM

Conception améliorée

- Encombrement compact, moins de 101 cm de large
- Chargement et actionnement simple, rapide

Ergonomie et sécurité de l'emballeur/emballeuse

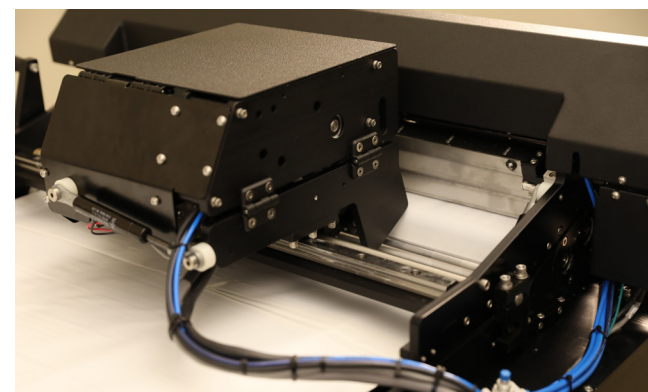
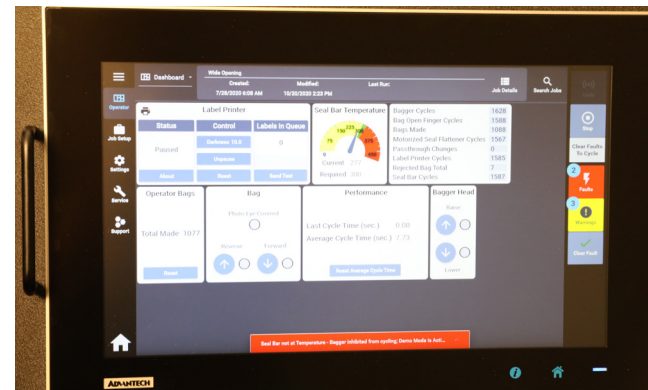
- Bâti simple, pour une personne, et ajustement de la hauteur de chargement
- La hauteur réglable de manière totalement électronique maintient la machine à niveau tout en l'adaptant à vos opérations
- La mâchoire à faible force et les actionneurs souples ne peuvent pas blesser l'opérateur/opératrice, éliminant le besoin d'un dispositif de protection

Impression plus rapide, réduction des coûts

- Les imprimantes thermiques Zebra permettent d'imprimer directement sur l'emballage avec des codes-barres, graphiques et polices alphanumériques
- La tête d'impression mobile se place vers des positions précises, éliminant les files d'attente, réduisant les coûts de matériau et les déchets

Maintenance facile

- La nouvelle conception utilise moins de composants, réduisant ainsi le temps d'immobilisation et augmentant la facilité de maintenance
- Des pièces standard, non exclusives peuvent être achetées auprès de la plupart des magasins de maintenance, réparation et opérations



MAX-PRO 18

Totalement redessiné pour une productivité accrue et une utilisation plus facile



Système d'ensachage continu MAX-PRO 18

Les sacs Sharp E-Z® sont alimentés à travers la machine, ils sont ouverts, remplis de produit, puis scellés

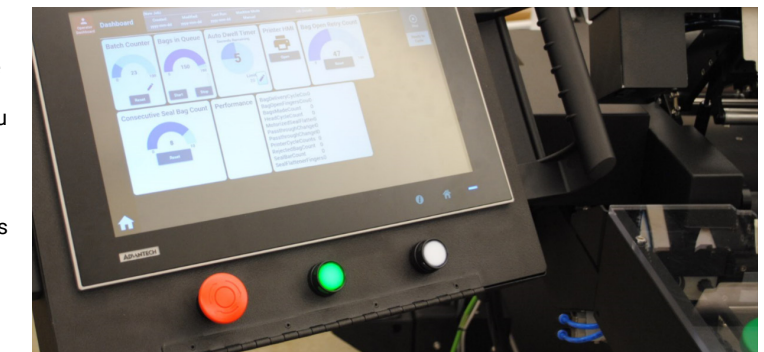
- **Maintenance prédictive**—Des diagnostics avancés surveillent les composants internes, signalant aux techniciens une usure potentiel avant qu'une panne survienne
- **Les avancées technologiques** incluent une IHM améliorée, plus facile à utiliser, inspirée des smartphones
- **Plus rapide avec des gains de productivité énormes**
 - La permutation de mâchoire sans outil s'ajuste par rapport à la taille de sac, en appuyant simplement sur un bouton
 - La permutation et l'enfilage de sac plus faciles permettent de gagner du temps et de réduire les besoins de formation
- **Économies de coûts**
 - Pièces standard, non exclusives
 - Mécanisme de scellage chauffé en permanence, d'une durée de vie plus longue
- **Manipule des emballages plus longs et plus larges, jusqu'à 45 x 20 cm**
- **Conception plus simple**
 - Comprend moins de composants pour une fiabilité accrue
 - Accès aux équipements plus facile pour une maintenance plus rapide
- **L'encombrement plus faible** permet une intégration dans des systèmes modulaires existants et libère de l'espace au sol

Technologie de pointe

- Des diagnostics avancés surveillent les composants individuels de la machine, signalant aux techniciens tout problème potentiel et permettant la commande de pièces de rechange avant qu'une panne ne survienne
- L'IHM pouvant être mise en réseau répond comme un smartphone : de manière plus rapide et plus intuitive, avec des icônes faciles à comprendre
- À présent, la taille de passage peut être réglée par l'intermédiaire de l'IHM, aucun outil n'étant requis

Utilisation plus polyvalente

- Le système d'enfilage de sac simplifié permet même à des opérateurs novices de charger facilement de nouveaux sacs
- Le système d'ensachage Sharp MAX-PRO 18 convient à des sacs de 45 cm (18 pouces) de large avec un profondeur de passage d'environ 20 cm (8 pouces)
- Enregistrer des paramètres d'une tâche dans l'IHM pour un accès facile
- Stocker des concepts d'étiquettes et même créer des étiquettes directement sur l'IHM
- Compatible avec les rouleaux et les cartons de sacs



Impression plus rapide

- L'incorporation d'imprimantes thermiques Zebra permet d'imprimer directement sur l'emballage pour des codes-barres, graphiques et polices alphanumériques
- La tête d'impression mobile se place vers des positions précises, éliminant les files d'attente et réduisant les coûts de matériau et les déchets
- Diminution de l'utilisation de ruban thermique jusqu'à 90 % avec des espacements réduits entre les impressions, l'impression avec des repérages alternatifs, et l'ajustement des placements d'impression pour maximiser l'utilisation de ruban

Accès aux données partout

- L'IHM, l'imprimante et l'API peuvent être mises en réseau, permettant ainsi d'y accéder à tout moment et de pratiquement n'importe quel endroit
- Utilisation de l'impression d'étiquettes à distance, la génération de rapports de production, et le contrôle SCADA (système de contrôle et d'acquisition de données)

Maintenance facile

- La nouvelle conception utilise moins de composants, réduisant ainsi le temps d'immobilisation et augmentant la facilité de maintenance
- Le signalement d'erreur amélioré permet d'identifier les problèmes pour un dépannage sans souci
- Des pièces standard, non exclusives peuvent être achetées auprès de la plupart des magasins de maintenance, réparation et opérations
- L'affichage à écran tactile couleur fournit un guide de dépannage avec des dessins en vue éclatée, numéros de fabricant et de pièces et des fichiers html avec hyperliens pour expliquer tout terme

MAX 12™

Système industriel fréquemment utilisé pour les solutions d'automatisation complète

Système d'ensachage à rouleau continu MAX 12™

Les sacs Sharp E-Z® sont alimentés à travers la machine, ils sont ouverts, remplis de produit, puis scellés

- **Les avancées technologiques** incluent l'IHM, un écran tactile pouvant être mis en réseau.
- **Plus rapide avec des gains de productivité énormes**
 - L'impression est 50 % plus rapide qu'avec d'autres imprimantes.
 - Des durées de cycle réduites avec la mâchoire en aluminium légère.
 - Un réalignement rapide avec des doigts à cames à haute résistance
- **Économies de coûts**
 - L'absence de file d'attente réduit les déchets et les coûts de matériaux, avec la tête d'impression mobile.
 - Utilisation de ruban thermique réduite jusqu'à 90 % avec des ajustements simples.
 - Mécanisme de scellage chauffé en permanence, d'une longue durée de vie
 - Pièces standard.
- **Dépistage des pannes rapide sur les système basés sur ordinateur** avec des manuels et des clips vidéo sur l'IHM.

Impression plus rapide

- Au moins 50 % plus rapide que les imprimantes utilisées par d'autres fabricants, augmentant considérablement la capacité de production.
- Placement de la tête d'impression mobile sur des positions précises, sur la base de la taille de l'emballage, pour imprimer les sacs à la suite, éliminant ainsi les files d'attente et réduisant les déchets et les coûts de matériau.
- Diminution de l'utilisation de ruban thermique jusqu'à 90 % avec des espacements réduits entre les impressions, l'impression avec des repérages alternatifs, et l'ajustement des placements d'impression pour augmenter l'utilisation de ruban

Technologie de pointe

- L'écran tactile est un écran de 30,7 cm de technologie TFT (transistor en couches minces), incluant un ordinateur avec Windows®.
- Il est possible de créer des étiquettes sur l'ordinateur, de les enregistrer, puis de les ajouter à une tâche spécifique, de sorte que le format d'étiquette soit enregistré en tant que partie de la tâche.
- Inclut un compteur à haute vitesse, une sortie à train d'impulsions et des capacités de réseau.

Polyvalence dans le chargement

- L'ensemble de la machine se soulève et s'abaisse, s'ajustant par rapport à un large éventail de hauteurs.



Fonctionnement plus efficace

- Les doigts à cames à haute résistance ne plient pas lorsqu'ils tirent sur les sacs ; pas besoin de réalignement donc.
- Le capteur de proximité se trouve à l'intérieur de la mâchoire, protégeant ainsi le champ magnétique et améliorant le fonctionnement dans les environnements sales.
- Le mécanisme de scellage chauffé en permanence offre une plus longue durée de vie que les mécanismes à impulsions.
- Les commandes pour l'imprimante sont visualisées directement sur l'IHM d'ensacheuse, il est donc inutile de gérer plusieurs moniteurs ou écrans pour l'ensacheuse et le système d'impression.
- Contrôler, rappeler des étiquettes stockées ou même créer des étiquettes directement sur l'IHM unique.

Accès aux données partout

- L'IHM, l'imprimante et l'API peuvent être mises en réseau, permettant ainsi d'y accéder à tout moment et de pratiquement n'importe quel endroit.
- Utilisation de l'impression d'étiquettes à distance, la génération de rapports de production, et le contrôle SCADA (système de contrôle et d'acquisition de données).

Maintenance facile

- Pièces standard, non exclusives.
- L'affichage à écran tactile couleur fournit un guide de dépannage avec des dessins en vue éclatée, des numéros de fabricant et de pièces et des fichiers html avec hyperliens pour expliquer tout terme.

SX™

Notre solution la plus polyvalente et la plus flexible

Solution d'ensachage à rouleau continu SX™

- **Les sacs Sharp E-Z® sont alimentés à travers la machine, ils sont étiquetés ou dotés d'une adresse, puis ils sont ouverts automatiquement.** Il vous suffit d'insérer le produit, et le sac est scellé.
- **Traite des sacs** de 5 à 27 cm de large et de 10 à 81 cm de long.
- **Les avancées technologiques incluent** un écran tactile couleur de 10,9 cm de large avec API Allen-Bradley Micro850.
- **Le ventilateur à vitesse variable** permet à l'opérateur/opératrice d'ajuster l'ouverture du sac pour contenir diverses tailles et formes de produit, de 0 à 150 % de la vitesse de ventilateur du modèle SX original.



Commandes par écran tactile



4" tête d'impression large



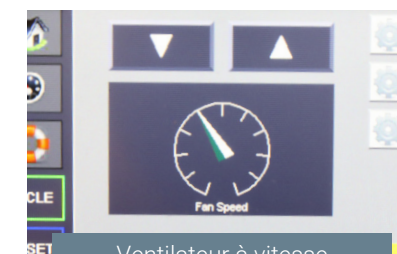
Conception tout électrique

Impression plus efficace

- Imprime des informations uniques, variables sur le premier sac.
- Peut imprimer sur des sessions de production longues et courtes pour une variété de projets.
- Tête d'impression d'une largeur de 10,1 cm pour une zone d'impression plus large.
- Les changements de ruban sont jusqu'à 50 % plus rapides.
- Le capteur électronique de sortie de ruban permet d'éviter de gâcher du ruban. Le regard vous permet de voir la quantité de ruban restant sur le rouleau.

Utilisation facile

- Modèle tout électrique ; il vous suffit de le brancher et vous pouvez utiliser le SX™ partout.
- Étagère de chargement réglable en option pour le chargement facile de produits encombrants ou lourds.
- Grand volume de canaux de ventilation à flux transversal, air canalisé basse pression pour une ouverture de sac précise pas d'air comprimé requis.
- Le système de tension Auto-Rol™ maintient un flux de bande constant et élimine les ruptures.
- La conception en double coque facilite l'enfilage des sacs.



Ventilateur à vitesse variable

La maintenance est simple

- L'utilisation de pièces standard a pour conséquence des économies considérables lors du remplacement des pièces.
- Moins de pièces mobiles donc moins de maintenance
- Des composants câblés prêts à l'emploi pour un changement et une commande faciles.
- L'adhésif téflon est plus facile et moins cher à remplacer.
- Des diagnostics automatiques identifient et corrigent les problèmes rapidement.
- API embarqué pour une plus grande fiabilité au niveau du fonctionnement de la machine.

L'utilisation des systèmes d'ensachage Sharp de Pregis a de nombreux avantages éprouvés



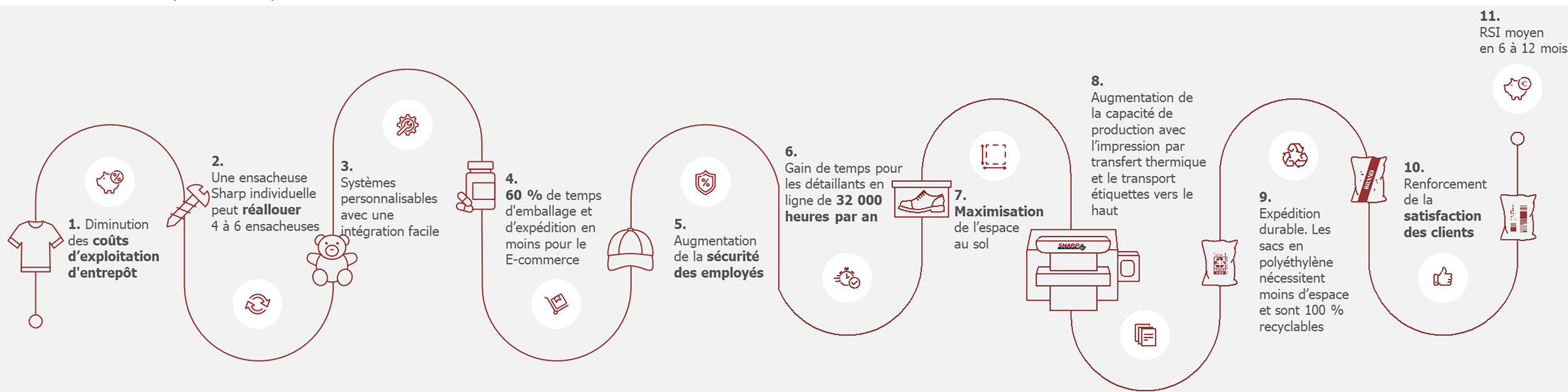
COMMENT LA MISE EN ŒUVRE DE SYSTÈMES D'ENSACHAGE SHARP PEUT AUGMENTER L'EFFICACITÉ D'EXPÉDITION

Pour les centres de distribution, des faibles taux de dommage et une forte capacité de production sont les maîtres-mots. Expédier des produits de manière efficace à partir de centres de distribution et de traitement de commandes pour une livraison à la clientèle, est ce que toute entreprise s'efforce de faire.



PREGIS IQ: RÉUSSIR DES DÉFIS COMMERCIAUX

Au sein du Pregis IQ, notre quartier général de l'innovation, nos experts se concentrent sur l'objectif global et ils analysent vos besoins en matière de produit, les complexités de votre chaîne logistique, votre environnement de distribution et vos objectifs de durabilité, avant d'émettre une recommandation. Cette approche consultative débouche sur des solutions et processus d'emballage validés qui permettent d'éviter les dommages, de contrôler les coûts totaux de vos opérations d'emballage et de réduire l'impact sur l'environnement.



L'Objectif de Pregis

Nous protégeons, préservons et incitons

Nous sommes un fabricant de premier plan de **solutions d'emballage** et **produits de protection** innovants.

Nous garantissons que nous ne **PROTÉGEONS** pas uniquement les produits de nos clients' mais également leur rentabilité.

Nous **PRÉSERVONS** l'environnement en créant des emballages pour l'économie circulaire, ce qui signifie que nous créons les produits de la plus haute qualité tout en utilisant moins de matières premières et en maximisant le contenu recyclé.

Et en tant qu'entreprise, Pregis s'efforce d'**INCITER** nos employés, clients et consommateurs à penser plus durable et à réinvestir au profit de nos communautés.

Contactez-nous dès aujourd'hui !

00800 8888 8840

customer.care@pregis.com

WWW.PregisEU.COM

