

Shrink Management as a Service



Solution proactive. Prédicative. Préventive.

Shrink Management as a Service est une solution cloud de gestion de la démarque inconnue en tant que service, conçue pour améliorer la productivité, la fiabilité et les résultats dans le cadre d'un programme de prévention des pertes efficace.

Ce service innovant offre la gestion des dispositifs, de même que des outils d'analytique prédictive destinés à réduire la démarque inconnue, augmenter les ventes et optimiser la gestion du personnel. SMaaS contribue à la réduction de la démarque inconnue tout en s'attaquant aux causes profondes sous-jacentes, en garantissant un temps de disponibilité des équipements supérieur et des informations très utiles. Tous les dispositifs connectés sont surveillés de manière proactive par des spécialistes du diagnostic à distance, qui s'assurent du bon fonctionnement et du maintien en ligne des systèmes.

Grâce à ses tableaux de bord conçus pour faciliter la navigation, SMaaS organise les données de manière logique, permettant aux agents de déceler très tôt les problèmes et de prendre des décisions avisées dans les situations critiques.

Que l'objectif soit de limiter la démarque inconnue, d'augmenter les taux de transformation, d'optimiser les stocks, d'améliorer la productivité du personnel ou de stimuler les résultats globaux du magasin, SMaaS dispose des outils adéquats.

Avantages pour le commerçant

- Fiabilité hors pair et performances système optimales grâce à la surveillance à distance 7 j/7, 365 j par an et à la gestion de l'état de fonctionnement des dispositifs EAS connectés pour améliorer le temps de disponibilité
- Informations et analyses permettant de prendre des décisions efficaces, basées sur les données, qui peuvent impacter de manière positive la démarque inconnue et les résultats nets
- Interface utilisateur améliorée et optimisée pour un usage mobile qui permet d'accéder facilement à SMaaS depuis n'importe quel appareil
- Géolocalisation des schémas de vols en bande organisée afin d'aider les commerçants à prendre des mesures de lutte proactive
- Intégration à exacqVideo pour bénéficier d'une vidéosurveillance de l'état du système et permettre aux commerçants de visionner des clips vidéo des incidents associés aux système EAS et aux vols
- Fonctions de diagnostic et de dépannage à distance destinées à limiter le nombre d'interventions sur site

- Détection des anomalies sur la base des données historiques et de l'apprentissage machine / IA afin de prédire les événements de freinte et les événements intrus sur une période donnée. Possibilité de visionner les données par magasin, par ville et par région à des fins d'analyse et pour mieux cerner les aspects problématiques.

Passerelle (ou appareil parent) Sensormatic compatible requis pour la connexion, la collecte et l'envoi des données EAS à SMaaS. Les options suivantes sont possibles :

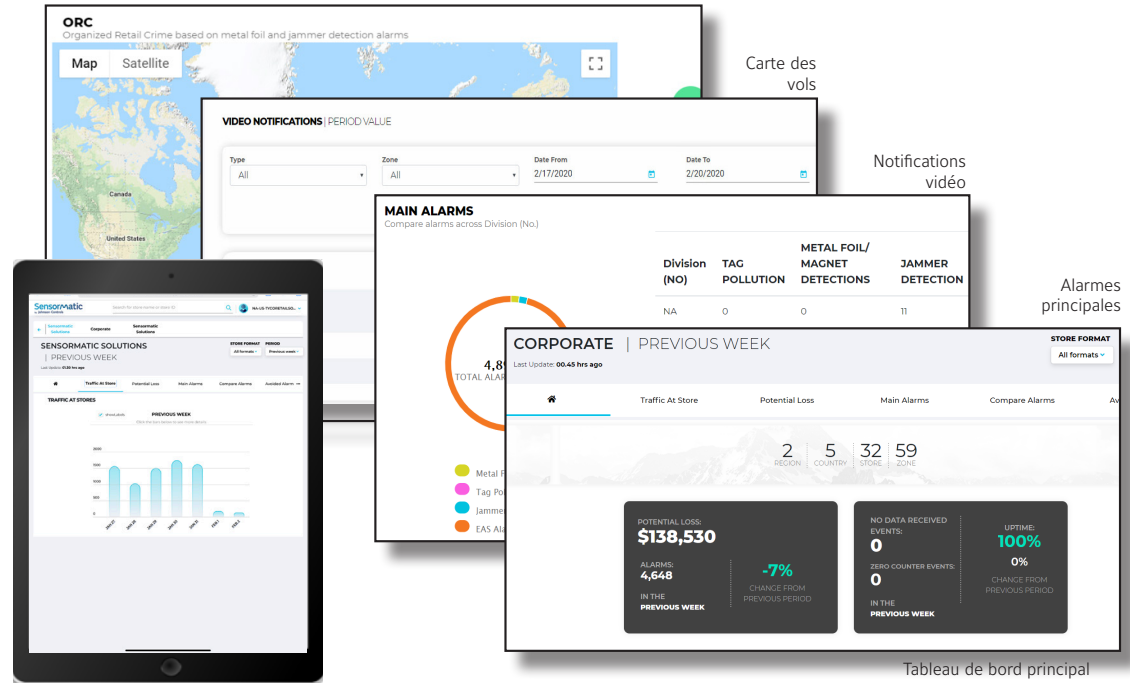
- Wireless Device Manager (WDM)
- Carte réseau Sensormatic Synergy



Tableaux de bord SMaaS

Il est possible de consulter les tableaux de bord conviviaux par secteur, par région et au niveau de l'entreprise globale, afin d'isoler les informations recherchées.

Voici quelques exemples de tableaux de bord et de widgets.



Services à distance de surveillance et de diagnostic du système

CODES PRODUIT	SERVICE
SM-RDC-EXIT	Service à distance proactif mensuel pour les systèmes de sortie AM (par alimentation)
SM-RDC-POS	Service à distance proactif mensuel, dispositif de point de vente (par dispositif, désactivateur/détacheur)
SM-RDC-EXIT-RF	Service à distance proactif mensuel, pour les systèmes RF EXIT (par piédestal)
SM-RDC-BIC	Surveillance à distance proactive mensuelle pour les appareils Brickstream (par unité)
SM-RDC-AMG	Surveillance à distance proactive mensuelle pour les appareils Alert Metal Guard (par unité)
SM-RDC-PC	Surveillance à distance proactive mensuelle pour les appareils autonomes Dual Beam/IrYSIS (par unité)
SM-RDC-VIDEO	Surveillance à distance proactive mensuelle pour les appareils vidéo exacqVision (par VMS)

Services de notification des données et d'analyse

CODES PRODUIT	SERVICE
SM-REP-S	Service mensuel d'accès aux rapports (par magasin : alertes, paramètres de seuil, tableaux de bord et notifications)
SM-REP-API	Service API d'exportation de données (par magasin, SM-REP-S inclus)
SM-REP-VIDEO	Service d'accès au widget vidéo (par magasin, SM-RDC-VIDEO requis)
SM-REP-ANOM	Détection d'anomalie (par magasin, SM-REP-S obligatoire)
SM-REP-MON	État de santé de l'appareil, état de disponibilité et exportation EAS via le portail client SMaaS
SM-REP-ORC	Fournit la probabilité qu'un événement ORC se produise au cours des 7 prochains jours en fonction des événements historiques (par magasin)