

Adaptation des effectifs à la fréquentation

Découvrez la façon dont les schémas de fréquentation influencent les meilleures opportunités de vente

- Tirez parti des données de fréquentation pour améliorer les plannings des employés en vue d'optimiser les heures de travail et le niveau de service client

Analytics

Traffic

- Real time reporting
- Sales and conversion
- Labor
- Compare
- What if analysis
- Events calendar

Filters

03/10/2022 - 09/10/2022 Operating hours: OFF

Site performance

Total Retail Sales

SALES	TRAFFIC	CONVERSION	ATS	STAR
€5,834	351	15.95%	€104.17	2
▼ -17.4%	▼ -30.1%	▲ 19.5%	▼ -1.2%	▼ -44.9%
TOTAL SALES	OVERALL VISITORS	AVG CONVERSION	AVG TRANSACTION SIZE	AVG STAR
FROM PRIOR YEAR	FROM PRIOR YEAR	FROM PRIOR YEAR	FROM PRIOR YEAR	FROM PRIOR YEAR
▲ 79.3%	▼ -8.8%	▲ 18.1%	▲ 66.5%	▼ -36.9%

Peel off

Peel off Benchmark Totals

CSV



Impact des campagnes marketing

Analysez le taux d'attraction du magasin et le temps de présence devant les présentoirs afin de mieux comprendre vos clients

- Évaluez l'attractivité de vos vitrines sur les passants
- Évaluez l'impact des campagnes marketing sur la fréquentation (par ex. présentations de produits)

XSPANBU

- BUSINESS UNIT +
- SITES +
- PRODUCTS +
- CONFIGURATION +
- BI ANALYTICS -
- Cycle Count
- EPC read list
- Inventory sales
- Movements
- RFID exit reads
- Shrink Visibility
- Tag writing
- Inventory by product groups

xspanbu / Shrink Visibility

Date * Hour Site ID Site name Site labels Rollup by * Rollup value 3m ago

Bulk events minimum # tags Bulk events % Item label(s) Exclude not in catalog product code

Last shrink data refreshed
31/07/2022

Last POS Processed
31/07/2022

8

Without sale %

92

With sale %

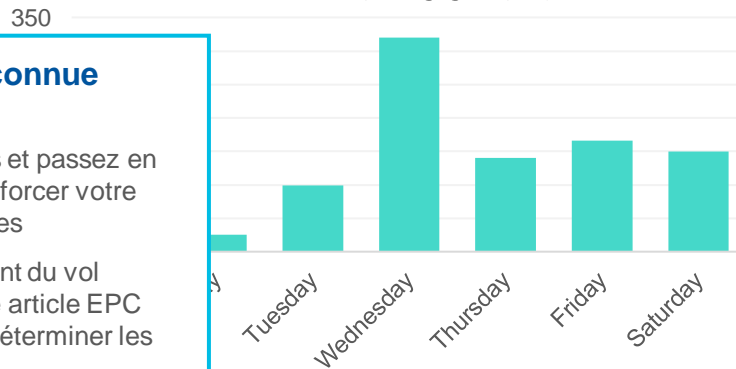
12

Bulk shrink events %

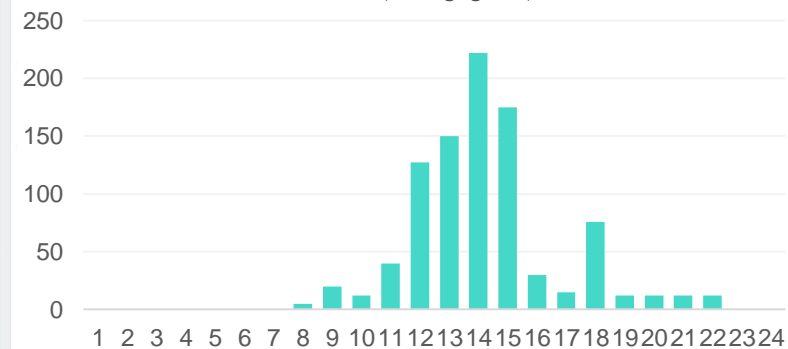
11,500

Total exit reads ▲ 100.00%

Manque à gagner par jour



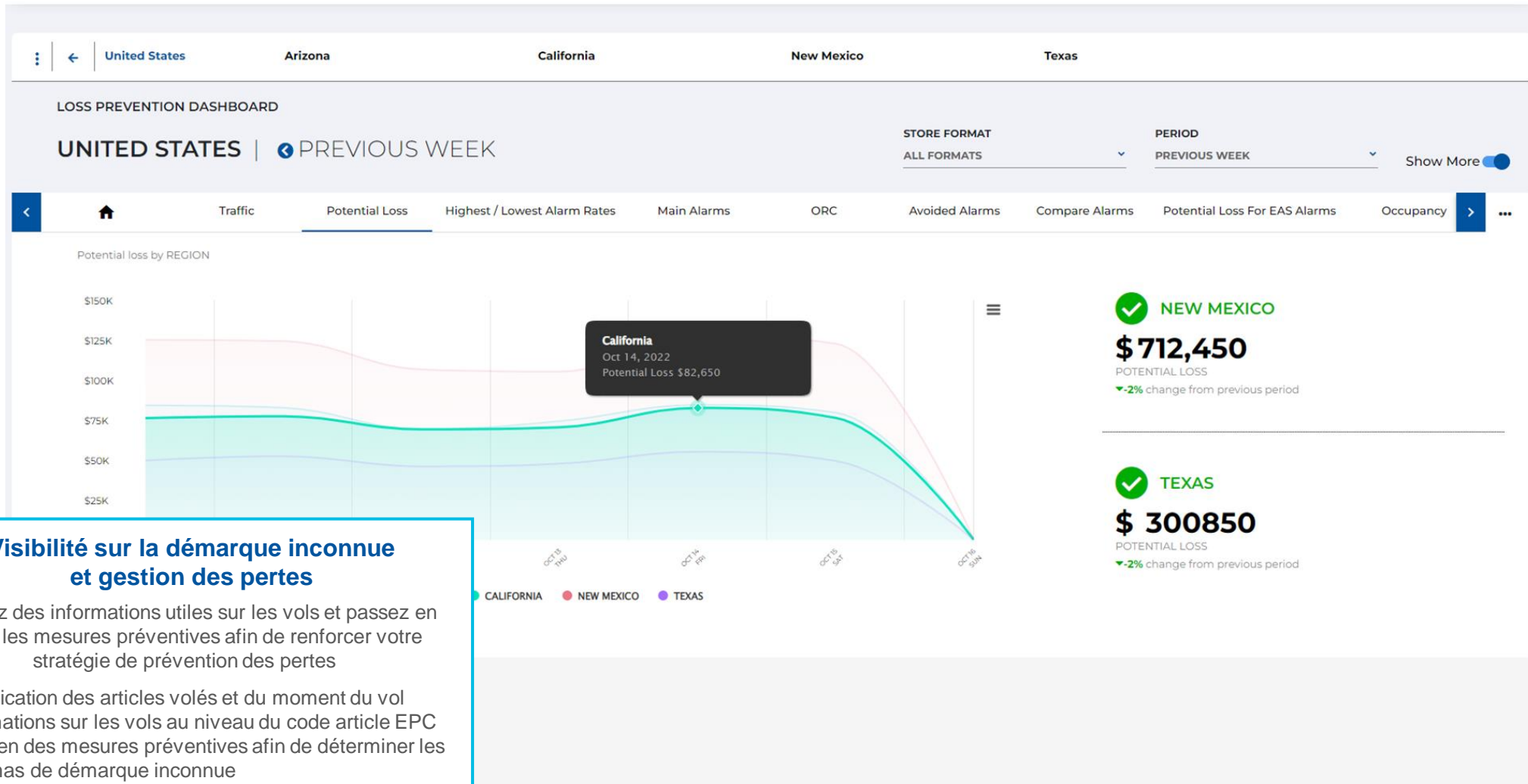
Manque à gagner par heure



Visibilité sur la démarque inconnue et gestion des pertes

Obtenez des informations utiles sur les vols et passez en revue les mesures préventives afin de renforcer votre stratégie de prévention des pertes

- Identification des articles volés et du moment du vol
- Informations sur les vols au niveau du code article EPC
- Examen des mesures préventives afin de déterminer les schémas de démarque inconnue
- Géolocalisation des schémas de vols en bande organisée



Visibilité sur la démarque inconnue et gestion des pertes

Obtenez des informations utiles sur les vols et passez en revue les mesures préventives afin de renforcer votre stratégie de prévention des pertes

- Identification des articles volés et du moment du vol
- Informations sur les vols au niveau du code article EPC
- Examen des mesures préventives afin de déterminer les schémas de démarque inconnue
- Géolocalisation des schémas de vols en bande organisée

XSPANBU

Business Unit +
SITES +
PRODUCTS +
CONFIGURATION +
BI ANALYTICS -
Cycle Count
EPC read list
Inventory sales
Movements
RFID exit reads
Shrink Visibility
Tag writing
Inventory by product groups

xspanbu / Shrink Visibility

Date * Hour Site ID Site name Site labels Rollup by *

Without sale % [Download](#) ×

SHRINK (9 Filters) ▾

	Date/ Time	Video	Video client	SKU	Article	Manufacturer	Style	Color	Site name	Site ID	Exit door	Last seen zone	Last read	EPC
1	2022-09-09 20:05:22	📹	📹	667531917 483	21858345	PKS	45604 CURVED HEM SCOOP TEE	No Print 1BCX	Boca UAT Site 1	660001	Front Exit - Synergy Dual Tech	Sales Floor	2022-09-09 20:03:41	3bb000000 14d88293b 9acb2d
2	2022-09-09 20:05:20	📹	📹	667531917 476	21858344	PKS	45604 CURVED HEM SCOOP TEE	No Print 1BCX	Boca UAT Site 1	660001	Front Exit - Synergy Dual Tech	Sales Floor	2022-09-09 20:03:26	3bb000000 14d88283b 9acafb
3	2022-09-09 19:48:26	📹	📹	667531917 469	21858343	PKS	45604 CURVED HEM SCOOP TEE	No Print 1BCX	Boca UAT Site 1	660001	Front Exit - Synergy Dual Tech	Sales Floor	2022-09-09 18:42:10	3bb000000 14d88273b 9acafb
4	2022-09-09	📹	📹	667531917 452	21858342	PKS	45604 CURVED HEM SCOOP TEE	No Print 1BCX	Boca UAT Site 1	660001	Front Exit - Synergy Dual Tech	Sales Floor	2022-09-09 18:40:20	3bb000000 14d88263b 9acb2d
		📹	📹	667531917 438	21858340	PKS	45604 CURVED HEM	No Print 1BCR	Boca UAT Site 1	660001	Front Exit - Synergy Dual Tech	Stockroom	2022-09-08 21:14:10	3bb000000 14d88243b 9acb2d



Optimisation de la disponibilité en rayon

Maintien des niveaux de stocks dans l'espace de vente après les vols

- Réapprovisionnement rapide en connaissant les quantités requises par article
- Réduction des ruptures de stock

Suivi de l'occupation



Temps de présence devant le présentoir



Vérification via la vidéo



Évaluation des catégories de clients



Informations via la vidéo

Informations opérationnelles sur le commerce de détail générées par les analyses vidéo

- Analyses de données Computer Vision
- Preuves des vols à l'aide de la vérification vidéo
- Mesure de l'efficacité des présentations de produits
- Surveillance de l'occupation du magasin