

# Shrink Management as a Service



## Proaktiv. Prädiktiv. Präventiv.

Shrink Management as a Service (SMaaS) ist ein cloudbasiertes Angebot, mit dem sich Produktivität, Zuverlässigkeit und Leistung steigern lassen – für ein effektiveres Diebstahlschutzprogramm.

Dieser innovative Service bietet Gerätemanagement und prädiktive Analysen, um den Warenschwund zu reduzieren, den Umsatz zu steigern und die Personaleinsatzplanung zu optimieren. Neben der Warenschwundreduzierung spürt SMaaS die zugrundeliegenden Ursachen auf, sorgt für eine bessere Verfügbarkeit des Systems und liefert aussagekräftige Einblicke. Alle angeschlossenen Geräte werden von dedizierten Ferndiagnosespezialisten überwacht, die sicherstellen, dass alle Systemkomponenten online sind und ordnungsgemäß funktionieren.

Mit bedienerfreundlichen Dashboards liefert SMaaS leicht verständliche Einblicke, sodass Probleme schnell erkannt und Entscheidungen anhand von fundierten Daten getroffen werden können.

Egal was das Ziel ist: Schwund auf ein Minimum zu reduzieren, Konversionsraten zu erhöhen, den Warenbestand zu optimieren, die Produktivität von Mitarbeitern zu steigern oder die Gesamt-Performance eines Geschäfts zu verbessern – SMaaS bietet die nötigen Tools für mehr Effektivität.

## Mehrwert für Einzelhändler

- Zuverlässige und optimale System-Performance mit Fernüberwachung rund um die Uhr sowie Management des Systemzustands aller angeschlossenen EAS-Komponenten – für eine längere Betriebszeit
- Wertvolle Einblicke und Analysen für effektive, datengestützte Entscheidungen, die sich positiv auf den Warenschwund und das Geschäftsergebnis auswirken können
- Verbesserte, mobilgerätefreundlichere Benutzeroberfläche für den einfachen, geräteunabhängigen Zugriff auf SMaaS
- Kartierung der Muster organisierter Einzelhandelskriminalität, damit Einzelhändler proaktiv gegen sie vorgehen können
- Integration mit exacqVideo für die Überwachung des Zustands der Video-Hardware – zudem lassen sich Videoclips wiedergeben, die mit EAS- oder Diebstahlereignissen verknüpft sind
- Weniger Bedarf an Vor-Ort-Service dank Diagnosen und Fehlerbehebung aus der Ferne
- Die Anomalieerkennung verwendet historische Daten und KI-Modelle / maschinelles Lernen, um Warenschwundereignisse und Abweichungen über einen bestimmten Zeitraum vorauszusagen. Nutzer können Daten nach Filiale, Stadt und Region analysieren und so Problembereiche erkennen.

Für die Erfassung und Übertragung der EAS-Daten ist ein kompatibles Sensormatic-Gateway (oder übergeordnetes Gerät) erforderlich. Folgende Geräte sind geeignet:

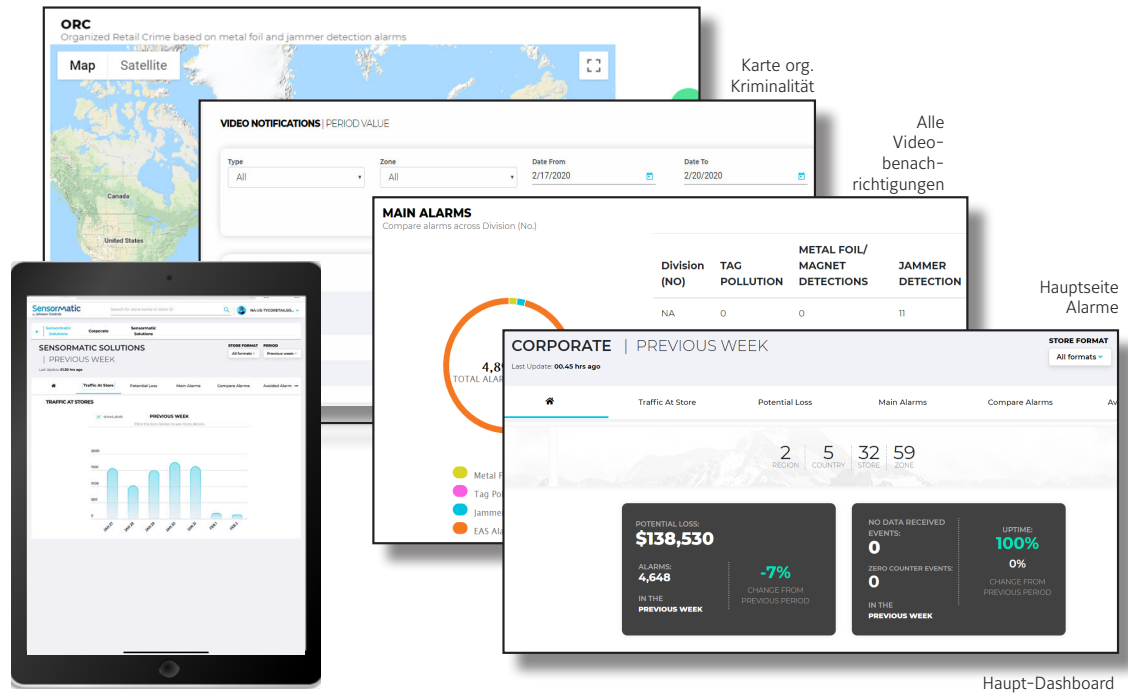
- Wireless Device Manager
- Sensormatic Synergy-Netzwerkkarte



# SMaaS-Dashboards

In benutzerfreundlichen Dashboards lassen sich die jeweils gewünschten Informationen darstellen, zum Beispiel nach Stadt, Region oder für das gesamte Unternehmen.

Nachstehend finden Sie einige Dashboard- und Widget-Beispiele.



## Dienste für die Systemüberwachung und -diagnose aus der Ferne

PRODUKTCODES	SERVICE
SM-RDC-EXIT	Monatliche proaktive Fernwartung für AM-Ausgangssysteme (pro Power Pack)
SM-RDC-POS	Monatliche proaktive Fernwartung, POS-Gerät (pro Gerät, Deaktivator/Öffner)
SM-RDC-EXIT-RF	Monatlicher proaktiver Remote-Service für RF EXIT-Systeme (pro Sockel)
SM-RDC-BIC	Monatliche proaktive Fernüberwachung für Brickstream-Geräte (pro Gerät)
SM-RDC-AMG	Monatliche proaktive Fernüberwachung für Alert MetalGuard-Geräte (pro Gerät)
SM-RDC-PC	Monatliche proaktive Fernüberwachung für eigenständige DualBeam/Irysis-Geräte (pro Gerät)
SM-RDC-VIDEO	Monatliche proaktive Fernüberwachung für exacqVision-Videogeräte (pro VMS)

## Datenbericht- und -analyseservices

PRODUKTCODES	SERVICE
SM-REP-S	Monatlicher Zugriff auf Berichte (pro Filiale: Meldungen, Schwellenwert-Einstellungen, Dashboards, Benachrichtigungen)
SM-REP-API	Datenexport-API-Wartung (pro Filiale, bei SM-REP-S inklusive)
SM-REP-VIDEO	Video-Widget-Zugriff (pro Filiale, SM-RDC-VIDEO erforderlich)
SM-REP-ANOM	Anomalieerkennung (pro Filiale, erfordert SM-REP-S)
SM-REP-MON	Gerätezustand, Betriebszeitstatus und EAS-Export über das SMaaS-Kundenportal
SM-REP-ORC	Bietet die Wahrscheinlichkeit, dass in den nächsten 7 Tagen ein ORC-Ereignis auftritt, basierend auf historischen Ereignissen (pro Filiale)