

0012 - Houston

	SUN		MON		TUE		WED		THU		FRI		SAT		TOTAL	
	Traffic %	Labor %	Traffic %	Labor %	Traffic %	Labor %	Traffic %	Labor %	Traffic %	Labor %	Traffic %	Labor %	Traffic %	Labor %	Traffic %	Labor %
8AM - 9AM	0.0	0.0	0.0	0.0	0.0	0.0	0.0	0.0	0.0	0.0	0.0	0.0	0.0	0.0	0.0%	0.0%
9AM - 10AM	0.0	0.0	0.0	0.0	0.1	0.8	0.0	0.8	0.0	0.8	0.0	0.8	0.0	0.8	0.1%	4.0%
10AM - 11AM	0.0	0.0	0.4	0.8	0.9	0.8	0.9	0.8	0.3	0.8	0.3	0.8	0.9	0.8	3.6%	4.8%
11AM - 12PM	1.4	1.6	0.3	0.8	0.6	0.8	0.7	0.8	0.4	0.8	0.6	0.8	1.6	1.6	5.6%	7.1%
12PM - 1PM	3.6	1.6	1.7	0.8	1.0	0.8	0.6	0.8	1.7	1.6	1.4	2.4	1.7	1.6	11.7%	9.5%
1PM - 2PM	3.4	1.6	1.1	1.6	0.7	0.8	1.1	1.6	0.6	1.6	1.4	2.4	3.6	1.6	12.0%	11.1%
2PM - 3PM	3.6	1.6	1.1	1.6	0.4	0.8	0.7	1.6	1.0	1.6	1.4	2.4	4.3	1.6	12.6%	11.1%
3PM - 4PM	3.1	1.6	1.9	1.6	1.0	0.8	0.9	1.6	0.7	1.6	0.6	2.4	4.9	1.6	13.0%	11.1%
4PM - 5PM	2.1	1.6	0.9	1.6	0.1	0.8	0.6	1.6	0.6	1.6	1.4	1.6	2.3	1.6	8.0%	10.3%
5PM - 6PM	3.0	1.6	1.7	1.6	1.0	0.8	0.7	0.8	0.9	0.8	0.7	1.6	3.7	1.6	11.7%	8.7%
6PM - 7PM	2.7	1.6	0.6	0.8	0.3	0.8	0.4	1.6	0.6	0.8	2.6	1.6	1.4	0.8	8.6%	7.9%
7PM - 8PM	0.4	0.8	1.1	0.8	1.1	0.8	1.0	0.8	1.3	0.8	0.7	1.6	1.3	0.8	7.0%	6.3%
8PM - 9PM	0.0	0.0	1.1	0.8	0.9	0.8	0.4	0.8	0.6	0.8	0.7	0.8	0.1	0.8	3.9%	4.8%
9PM - 10PM	0.0	0.0	0.4	0.8	0.3	0.8	0.1	0.8	0.7	0.8	0.4	0.0	0.4	0.0	2.4%	3.2%
10PM - 11PM	0.0	0.0	0.0	0.0	0.0	0.0	0.0	0.0	0.0	0.0	0.0	0.0	0.0	0.0	0.0%	0.0%
DAILY AVERAGE	2.2%	1.7%	1.2%	1.5%	0.8%	1.0%	0.8%	1.4%	0.9%	1.4%	1.2%	1.9%	2.6%	1.5%	100.0%	100.0%

0.5% <= Traffic <= 1.5% Traffic > 1.5%



Allineamento di staff e traffico

Comprendi come i modelli di traffico influenzano le migliori opportunità di vendita

- Sfrutta i dati sul traffico per individuare opportunità per ottimizzare la gestione del personale e migliorare il livello di servizio ai clienti

Analytics

Traffic

- Real time reporting
- Sales and conversion
- Labor
- Compare
- What if analysis
- Events calendar

Filters

03/10/2022 - 09/10/2022 Operating hours: OFF

Site performance

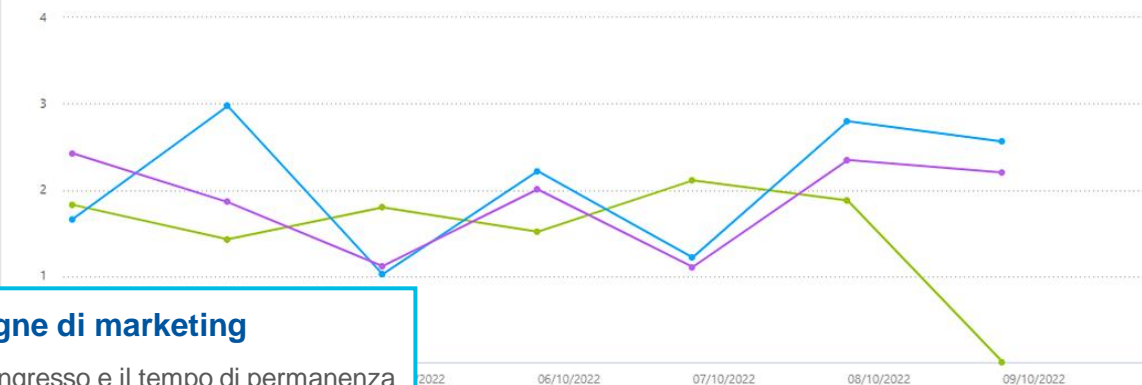
Total Retail Sales

SALES	TRAFFIC	CONVERSION	ATS	STAR
€5,834	351	15.95%	€104.17	2
▼ -17.4%	▼ -30.1%	▲ 19.5%	▼ -1.2%	▼ -44.9%
TOTAL SALES	OVERALL VISITORS	AVG CONVERSION	AVG TRANSACTION SIZE	AVG STAR
FROM PRIOR YEAR	FROM PRIOR YEAR	FROM PRIOR YEAR	FROM PRIOR YEAR	FROM PRIOR YEAR
▲ 79.3%	▼ -8.8%	▲ 18.1%	▲ 66.5%	▼ -36.9%

Peel off

Peel off Benchmark Totals

CSV



Selected period

03/10/2022 - 09/10/2022

1.5%

PEEL OFF

PRIOR PERIOD

26/09/2022 - 02/10/2022

▼ -32.1%

2.2%

PRIOR YEAR

04/10/2021 - 10/10/2021

▼ -22.7%

1.9%

SHOW TABLE



Impatto delle campagne di marketing

Analizza il tasso di attrazione all'ingresso e il tempo di permanenza davanti ai display per comprendere meglio la clientela

- Valuta l'efficacia della vetrina del tuo punto vendita nell'attrarre la clientela
- Valuta l'impatto delle campagne di marketing sul traffico dai display

XSPANBU

- BUSINESS UNIT +
- SITES +
- PRODUCTS +
- CONFIGURATION +
- BI ANALYTICS -
- Cycle Count
- EPC read list
- Inventory sales
- Movements
- RFID exit reads
- Shrink Visibility
- Tag writing
- Inventory by product groups

xspanbu / Shrink Visibility

Date * Hour Site ID Site name Site labels Rollup by * Rollup value 3m ago

Bulk events minimum # tags Bulk events % Item label(s) Exclude not in catalog product code

Last shrink data refreshed
2022/07/31

Last POS Processed
2022/07/31

8

Without sale %

92

With sale %

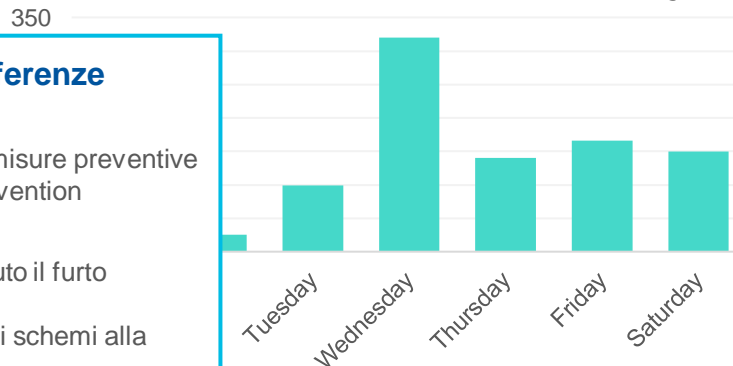
12

Bulk shrink events %

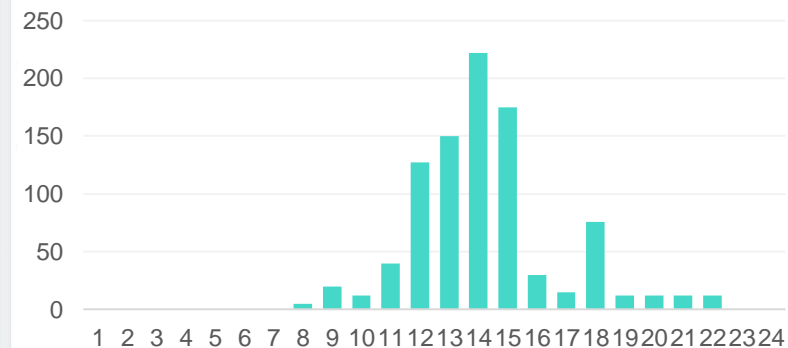
11,500

Total exit reads ▲ 100.00%

Differenze inventariali in base al giorno



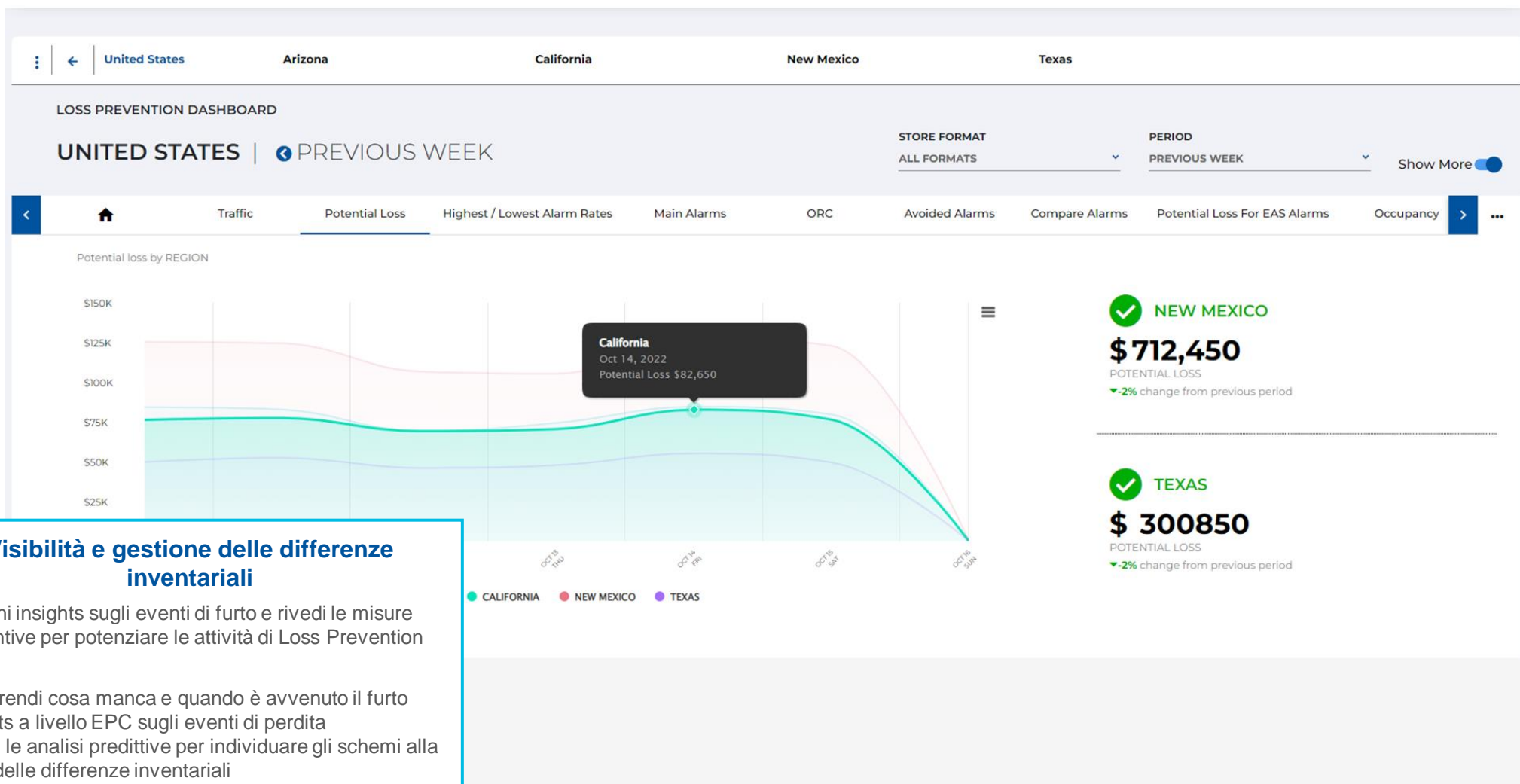
Differenze inventariali in base all'ora



Visibilità e gestione delle differenze inventariali

Ottieni insights sugli eventi di furto e rivedi le misure preventive per potenziare le attività di Loss Prevention

- Comprendi cosa manca e quando è avvenuto il furto
- Insights a livello EPC sugli eventi di perdita
- Rivedi le analisi predittive per individuare gli schemi alla base delle differenze inventariali
- Mappatura geografica degli schemi della criminalità organizzata nel Retail (ORC)



Visibilità e gestione delle differenze inventariali

Ottieni insights sugli eventi di furto e rivedi le misure preventive per potenziare le attività di Loss Prevention

- Comprendi cosa manca e quando è avvenuto il furto
- Insights a livello EPC sugli eventi di perdita
- Rivedi le analisi predittive per individuare gli schemi alla base delle differenze inventariali
- Mappatura geografica degli schemi della criminalità organizzata nel Retail (ORC)

XSPANBU

Business Unit +
SITES +
PRODUCTS +
CONFIGURATION +
BI ANALYTICS -
Cycle Count
EPC read list
Inventory sales
Movements
RFID exit reads
Shrink Visibility
Tag writing
Inventory by product groups

xspanbu / Shrink Visibility

Date * Hour Site ID Site name Site labels Rollup by *

Without sale % [Download](#) ✕

SHRINK (9 Filters) ▾

	Date/ Time	Video	Video client	SKU	Article	Manufacturer	Style	Color	Site name	Site ID	Exit door	Last seen zone	Last read	EPC
1	2022-09-09 20:05:22	📷	📷	667531917 483	21858345	PKS	45604 CURVED HEM SCOOP TEE	No Print 1BCX	Boca UAT Site 1	660001	Front Exit - Synergy Dual Tech	Sales Floor	2022-09-09 20:03:41	3bb000000 14d88293b 9acb2d
2	2022-09-09 20:05:20	📷	📷	667531917 476	21858344	PKS	45604 CURVED HEM SCOOP TEE	No Print 1BCX	Boca UAT Site 1	660001	Front Exit - Synergy Dual Tech	Sales Floor	2022-09-09 20:03:26	3bb000000 14d88283b 9acafb
3	2022-09-09 19:48:26	📷	📷	667531917 469	21858343	PKS	45604 CURVED HEM SCOOP TEE	No Print 1BCX	Boca UAT Site 1	660001	Front Exit - Synergy Dual Tech	Sales Floor	2022-09-09 18:42:10	3bb000000 14d88273b 9acafb
4	2022-09-09	📷	📷	667531917 452	21858342	PKS	45604 CURVED HEM SCOOP TEE	No Print 1BCX	Boca UAT Site 1	660001	Front Exit - Synergy Dual Tech	Sales Floor	2022-09-09 18:40:20	3bb000000 14d88263b 9acb2d
		📷	📷	667531917 438	21858340	PKS	45604 CURVED HEM	No Print 1BCR	Boca UAT Site 1	660001	Front Exit - Synergy Dual Tech	Stockroom	2022-09-08 21:14:10	3bb000000 14d88243b 9acb2d



Massimizzazione della disponibilità sugli scaffali

Mantieni i livelli di scorte nel reparto vendite dopo eventi di perdita

- Riassortisci in modo rapido con quantità a livello di articolo
- Riduci i casi di esaurimento delle scorte

Monitoraggio
dell'occupazione



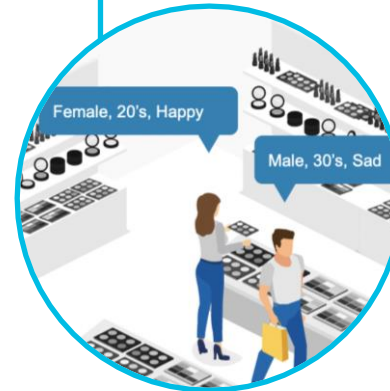
Tempo di permanenza davanti ai display



Verifica
video



Misurazione del pubblico



Insights basati sui video

Analisi video che offrono insights operativi per il retail

- Analisi basata sulla Computer Vision
- Acquisisci video di verifica degli eventi di perdita
- Misura l'efficacia dell'esposizione
- Monitora l'occupazione del punto vendita