

# Gestão de redução de stock como um serviço



## Proativo. Preditivo. Preventivo

Gestão de redução de stock como um serviço é uma oferta baseada na nuvem concebida para ajudar a melhorar a produtividade, aumentar a fiabilidade e impulsionar o desempenho de um programa mais eficaz de prevenção de perdas.

Este serviço inovador proporciona a gestão de dispositivos, juntamente com análises preditivas para ajudar a reduzir as quebras, melhorar as vendas e otimizar os recursos humanos. SMaaS ajuda a reduzir as quebras ao mesmo tempo que aborda as causas subjacentes com melhor tempo de atividade do equipamento e informações úteis. Todos os dispositivos ligados são monitorizados proativamente por especialistas de diagnóstico remoto dedicados para garantir que os sistemas estão online e a funcionar corretamente.

Com painéis de fácil navegação, o SMaaS ajuda a entender os dados para uma identificação precoce dos problemas e melhor tomada de decisão onde é importante.

Quer o objetivo seja minimizar as quebras, aumentar as taxas de conversão, otimizar o stock, impulsionar a produtividade dos funcionários ou melhorar o desempenho geral da loja, SMaaS fornece as ferramentas para ser mais eficaz.

## Valores do retalhista

- Desempenho fiável e ideal do sistema com monitorização e gestão remota 24 horas por dia, 7 dias por semana, do estado de integridade do equipamento EAS ligado para um melhor tempo de atividade
- Informações e análises para ajudar a tomar decisões eficazes baseadas em dados que podem ter um impacto positivo na redução de stock e nos resultados finais
- Interface de utilizador melhorada e otimizada para dispositivos móveis permite fácil acesso ao SMaaS em qualquer dispositivo
- Mapeamento geográfico de padrões de Crime Organizado no Retalho (ORC) para ajudar os retalhistas a tomar medidas pró-ativas de combate ao crime
- A integração exacta Video fornece monitorização o estado dos dispositivos de vídeo e permite aos retalhistas ver vídeos de incidentes associados a eventos EAS & ORC
- As capacidades de diagnóstico e resolução de problemas remotamente reduzem a necessidade de chamadas de serviço no local

- A Detecção de anomalias utiliza dados históricos e modelos de inteligência artificial / IA para prever eventos de quebras e aberrações de eventos ao longo de um período de tempo definido. Os utilizadores podem rever os dados por loja, cidade e região para análise e percepção das áreas problemáticas.

É necessário um dispositivo gateway (ou pai) Sensormatic compatível para ligar, recolher e enviar dados EAS para o SMaaS, essas opções são:

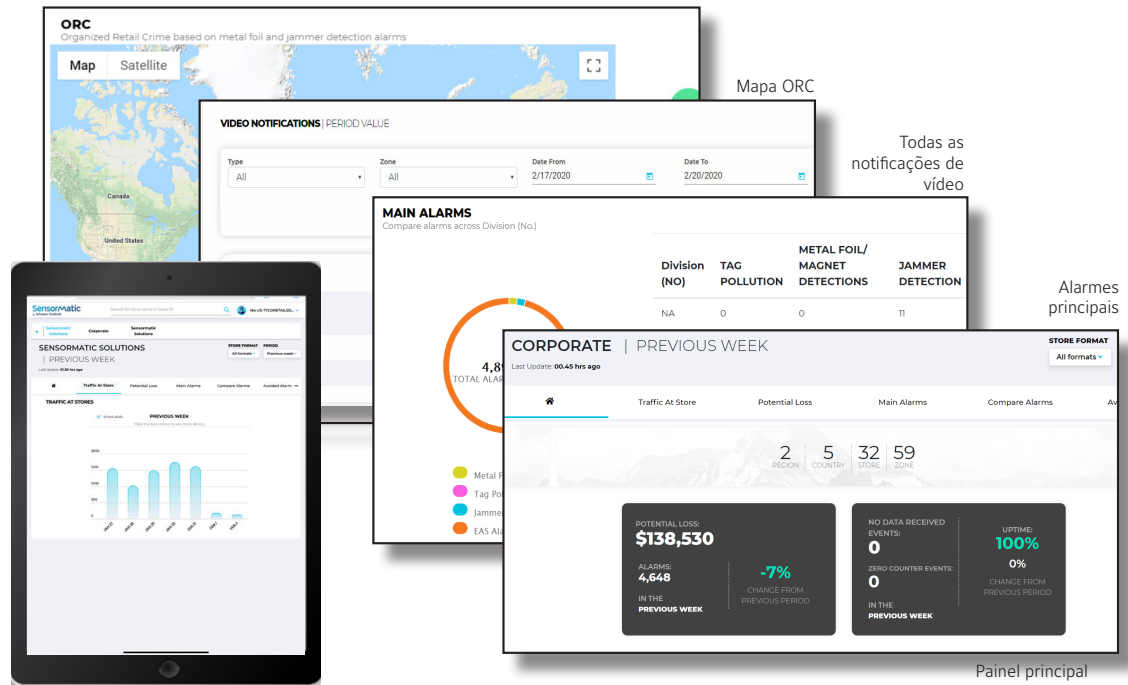
- Wireless Device Manager
- Placa de rede Sensormatic Synergy



# Painéis SMaaS

Painéis de fácil utilização podem ser visualizados por distrito, região e empresa para isolar a informação necessária.

Abaixo estão alguns exemplos de painéis e widgets.



## Serviços de Monitorização e Diagnóstico de Sistemas Remotos

CÓDIGOS DOS PRODUTOS	SERVIÇO
SM-RDC-EXIT	Serviço remoto proativo mensal, sistemas AM EXIT (por fonte de alimentação)
SM-RDC-POS	Serviço remoto proativo mensal, dispositivo POS (por dispositivo, desativador/destacador)
SM-RDC-EXIT-RF	Serviço remoto proativo mensal para sistemas RF EXIT (por pedestal)
SM-RDC-BIC	Serviço remoto proativo mensal para dispositivos Brickstream (por dispositivo)
SM-RDC-AMG	Serviço remoto proativo mensal para dispositivos Alert Metal Guard (por dispositivo)
SM-RDC-PC	Serviço remoto proativo mensal para dispositivos Dual Beam/Irysis autónomos (por dispositivo)
SM-RDC-VIDEO	Serviço remoto proativo mensal para dispositivos de vídeo exacqVision (por VMS)

## Serviços de relatório e análise de dados

CÓDIGOS DOS PRODUTOS	SERVIÇO
SM-REP-S	Acesso para relatório mensal (por loja: alertas, definições de limiar, painéis, notificações)
SM-REP-API	Serviço API de exportação de dados (por loja, incluído no SM-REP-S)
SM-REP-VIDEO	Acesso ao widget de vídeo (por loja, requer o SM-RDC-VIDEO)
SM-REP-ANOM	Deteção de anomalias (por loja, requer SM-REP-S)
SM-REP-MON	Integridade do dispositivo, status do tempo de atividade e exportação EAS por meio do portal do cliente SMaaS
SM-REP-ORC	Fornecer a probabilidade de ocorrência de um evento ORC nos próximos 7 dias com base em eventos históricos (por loja)