

Shrink Management as a Service



Proactivo. Predictivo. Preventivo.

Shrink Management as a Service es un sistema basado en la nube pensado para aumentar la productividad, la fiabilidad y la eficacia del programa de prevención de pérdidas.

Este servicio innovador proporciona gestión de dispositivos y analítica predictiva para reducir las pérdidas por hurtos, mejorar las ventas y optimizar la dotación de personal. SMaaS contribuye a la reducción de pérdidas por hurtos y resuelve el origen del problema con mayor tiempo de actividad de los equipos e información procesable. Especialistas en diagnósticos remotos supervisan de manera proactiva todos los dispositivos conectados para asegurarse de que los sistemas estén conectados y funcionando correctamente.

SMaaS, mediante sencillos paneles, facilita la comprensión de los datos para la rápida identificación de los problemas y la toma de decisiones correctas donde corresponda.

SMaaS facilita herramientas que aumentan la efectividad, tanto si el objetivo es minimizar las pérdidas por hurtos como aumentar las tasas de conversión, optimizar las existencias, fomentar la productividad de los empleados o mejorar el rendimiento general de la tienda.

Ventajas para el minorista

- Fiabilidad y rendimiento óptimos del sistema con supervisión remota 24/7 y administración del estado de funcionamiento de los equipos EAS conectados para aumentar el tiempo de actividad.
- Información útil y análisis para tomar decisiones eficaces, basadas en datos, que puedan impactar en la merma y en los ingresos.
- Mejor interfaz de usuario, optimizada para dispositivos móviles, que facilita el acceso a SMaaS desde cualquier dispositivo.
- Geolocalización que revela los patrones de la delincuencia organizada (ORC) para ayudar a los minoristas a adoptar medidas proactivas contra los delitos.
- La integración de exacqVideo ofrece monitorización del estado de los dispositivos de vídeo y permite a los minoristas visionar vídeo clips de incidentes relacionados con eventos de EAS y ORC.
- Las funcionalidades remotas de diagnóstico y solución de problemas reducen la necesidad de llamadas al servicio técnico.

- La detección de anomalías utiliza los datos históricos y el modelado de aprendizaje automático/inteligencia artificial para predecir eventos de pérdida y valores atípicos de eventos durante un periodo establecido. Los usuarios pueden revisar los datos por tienda, ciudad y región para realizar análisis y obtener información procesable sobre áreas problemáticas.

Se necesita un dispositivo gateway (o principal) Sensormatic compatible para la conexión, la recopilación y el envío de datos de EAS a SMaaS; las opciones son:

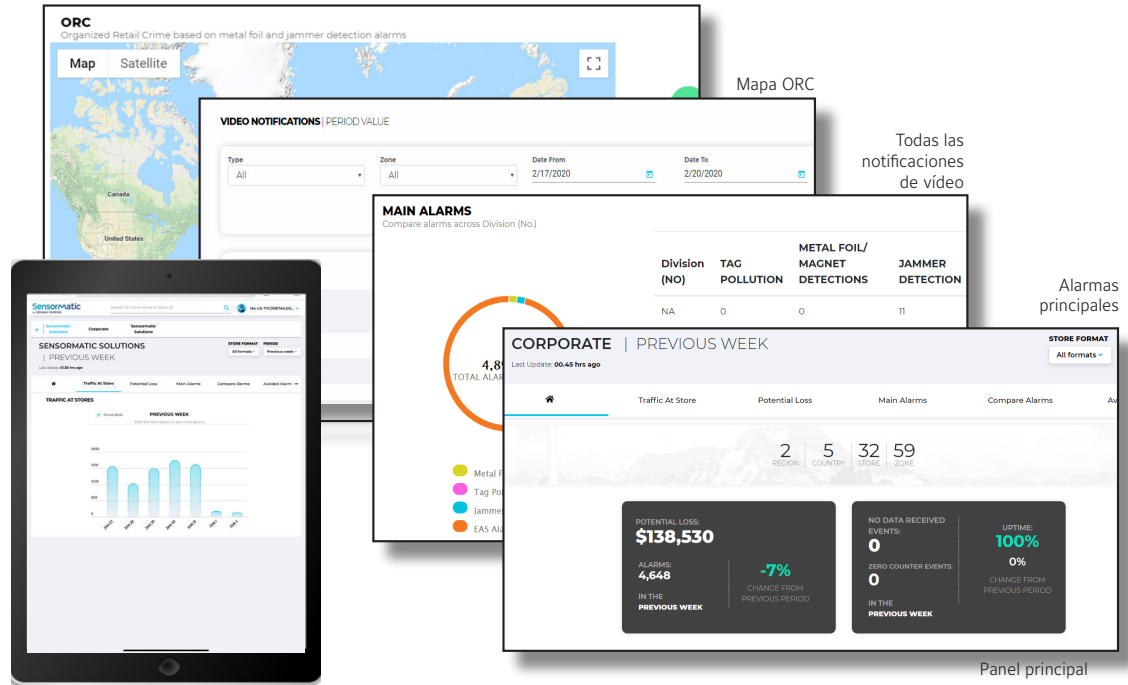
- Wireless Device Manager
- Tarjeta de red Sensormatic Synergy



Paneles de SMaaS

Prácticos paneles que pueden mostrar datos discriminados por distrito, región y corporación para aislar la información necesaria.

A continuación se muestran algunos ejemplos de paneles y utilidades.



Servicios remotos de diagnóstico y monitorización de sistemas

CÓDIGOS DE PRODUCTO	SERVICIO
SM-RDC-EXIT	Servicio remoto proactivo mensual, sistemas de SALIDA AM (por cada fuente de alimentación)
SM-RDC-POS	Servicio remoto proactivo mensual, dispositivo de punto de venta (por cada dispositivo, desactivador/desprendedor)
SM-RDC-EXIT-RF	Servicio Remoto Proactivo Mensual, para Sistemas RF EXIT (por pedestal)
SM-RDC-BIC	Monitorización remota proactiva mensual para dispositivos Brickstream (por cada dispositivo)
SM-RDC-AMG	Monitorización remota proactiva mensual para dispositivos Alert Metal Guard (por dispositivo)
SM-RDC-PC	Monitorización remota proactiva mensual para dispositivos Dual Beam/Irysis independientes (por cada dispositivo)
SM-RDC-VIDEO	Monitorización remota proactiva mensual para dispositivos de vídeo exacqVision (por cada VMS)

Servicios de análisis e informes de datos

CÓDIGOS DE PRODUCTO	SERVICIO
SM-REP-S	Acceso a informes mensuales (por cada tienda: alertas, configuración de umbrales, paneles de datos, notificaciones)
SM-REP-API	Servicio de API de exportación de datos (por cada tienda, incluido en SM-REP-S)
SM-REP-VIDEO	Acceso a utilidades de vídeo (por cada tienda, requiere SM-RDC-VIDEO)
SM-REP-ANOM	Detección de anomalías (por tienda, requiere SM-REP-S)
SM-REP-MON	Estado del dispositivo, estado del tiempo de actividad y exportación de EAS a través del portal de clientes de SMaaS
SM-REP-ORC	Proporciona la probabilidad de que ocurra un evento ORC en los próximos 7 días según el historial de eventos (por tienda)