

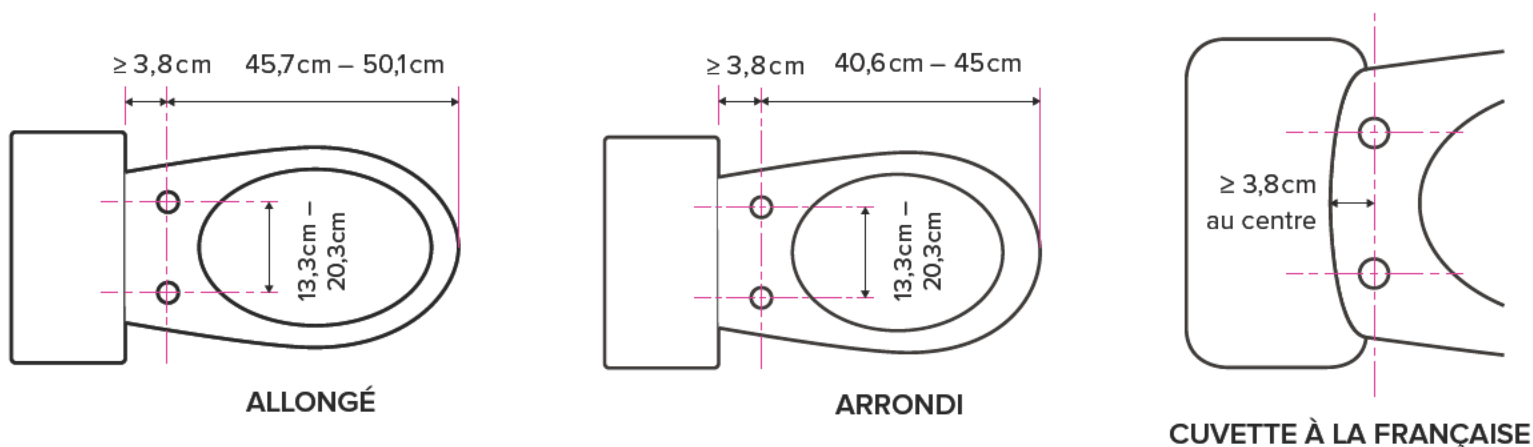
GUIDE DE MONTAGE DES TOILETTES POUR LE SIÈGE-BIDET SWASH

Le Swash de Brondell s'installe sur plupart des toilettes domestiques, y compris sur la majorité des appareils monobloc arrondis. À moins que votre cuvette ne soit carrée ou de forme inhabituelle, le Swash s'adaptera sur vos toilettes. Pour en être sûr, veuillez vérifier soigneusement toutes les mesures avant de commander. Pour une fixation correcte, il suffit de suivre les instructions ci-dessous.

1. À l'aide du diagramme ci-dessous, prenez les mesures afin de déterminer si vous disposez d'un appareil arrondi ou allongé.
2. Mesurez la distance entre les trous des boulons de montage pour définir le bon ajustement.
3. Enfin, mesurez la distance entre le centre des trous des boulons de montage et le réservoir des toilettes pour définir le dégagement nécessaire.

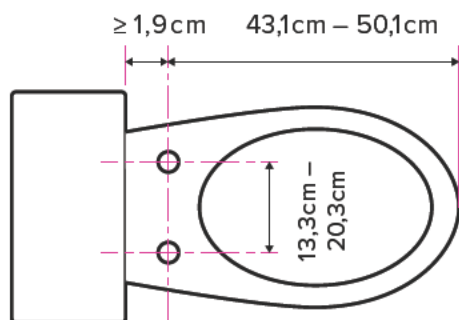
Pour toute question concernant la compatibilité ou la fixation, veuillez appeler Brondell au numéro gratuit 1-888-542-3355 ou nous envoyer un courriel à : support@brondell.com

DIAGRAMME DE FIXATION DU SWASH : SÉRIES S300, S900 ET S1000



Le Swash de Brondell s'adapte à la plupart des toilettes en deux éléments ou monobloc, y compris la plupart des cuvettes à la française (remarque : ces modèles ne s'adapteront pas au modèle San Raphael de Kholer)

DIAGRAMME DE FIXATION DU SWASH : SÉRIES ECOSEAT 100



Remarque: Le Swash Ecoseat 100 est conçu pour s'adapter uniquement sur les toilettes allongées, mais ce modèle s'adaptera toutefois sur certaines toilettes arrondies. Veuillez vous référer au diagramme de fixation pour vérifier les dimensions. Le Swash Ecoseat 100 ne s'adaptera pas sur les appareils arrondis à la française.