

ITM. /ART. 1812619

FABRIC POWER RECLINING SECTIONAL
SECTIONNEL CANAPÉ EN TISSU À INCLINAISON MOTORISÉE
SOFÁ SECCIONAL RECLINABLE DE TELA CON SISTEMA ELECTRICO

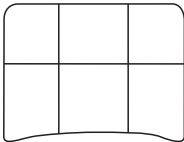
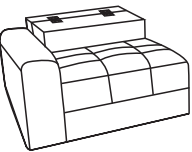


Assembly Instructions / Instructions d'assemblage / Instrucciones de ensamble

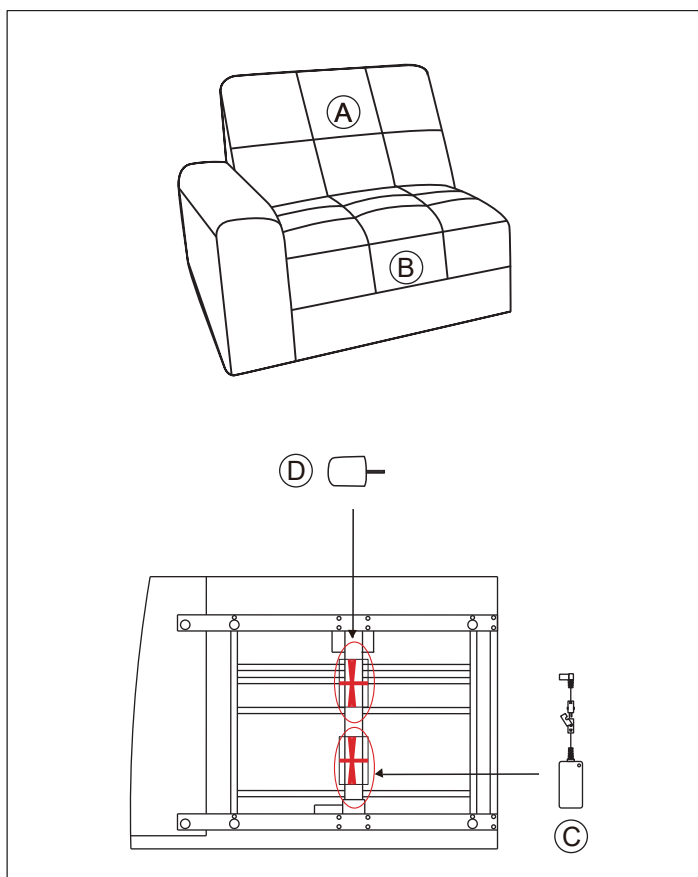
Small parts stored on underside of each piece with red bag.
Les petites pièces sont rangées sous chaque élément dans un sac rouge
Las piezas pequeñas están almacenadas en la parte inferior de cada módulo en una bolsa roja.

Please lay out all parts prior to assembly, read instructions prior to assembly.
Veuillez dénombrer toutes les pièces avant l'assemblage, lire les directives avant de commencer l'assemblage.
Por favor despliegue todas las partes antes de ensamblar, lea las instrucciones antes de ensamblar.

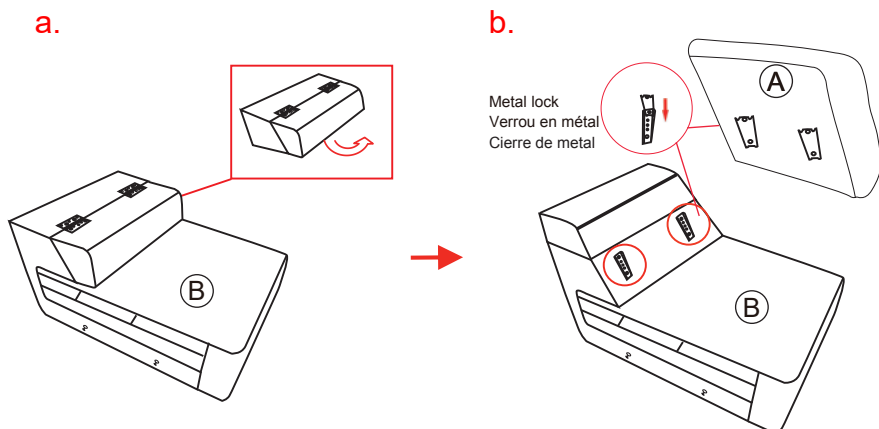
1/7

PARTS LIST / LISTE DES PIÈCES / LISTA DE PARTES

No.	DESCRIPTION DESCRIPTION DESCRIPCIÓN	PART DE PIÈCE PARTE	QUANTITY QUANTITÉ CANTIDAD
A	Left Back Cushion Dossier gauche Cojín trasero izquierdo		1
B	Seat cushion with folded back support Siège Cojín De Asiento		1
C	Transformer Transformateur Transformador		1
D	Sofa leg Pieds de canapé Patas del sofá		4

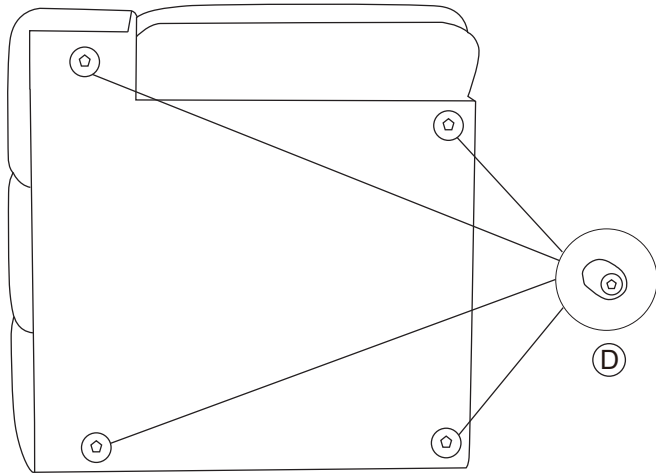


NO TOOLS REQUIRED / AUCUN OUTIL REQUIS / NO SE REQUIEREN HERRAMIENTAS

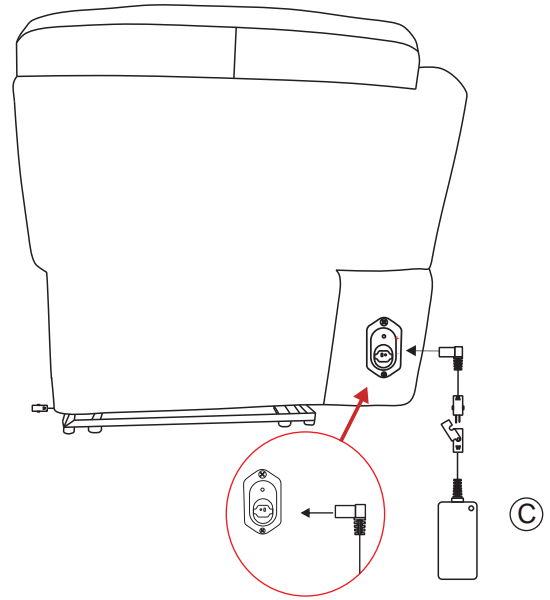


- a. Unfold back support to upright position;
 - b. Attach the female receiver bracket of Back Cushion(A) over the male posts of Seat Cushion (B).
- a. Dépliez le support dorsal en position verticale;
 - b. Fixer le support récepteur femelle du coussin de dossier (A) sur les poteaux mâles du coussin de siège (B).
- a. Despliegue el soporte de la espalda a la posición vertical;
 - b. Coloque el soporte receptor hembra del cojín del respaldo (A) sobre los postes macho del cojín del asiento (B)

c.



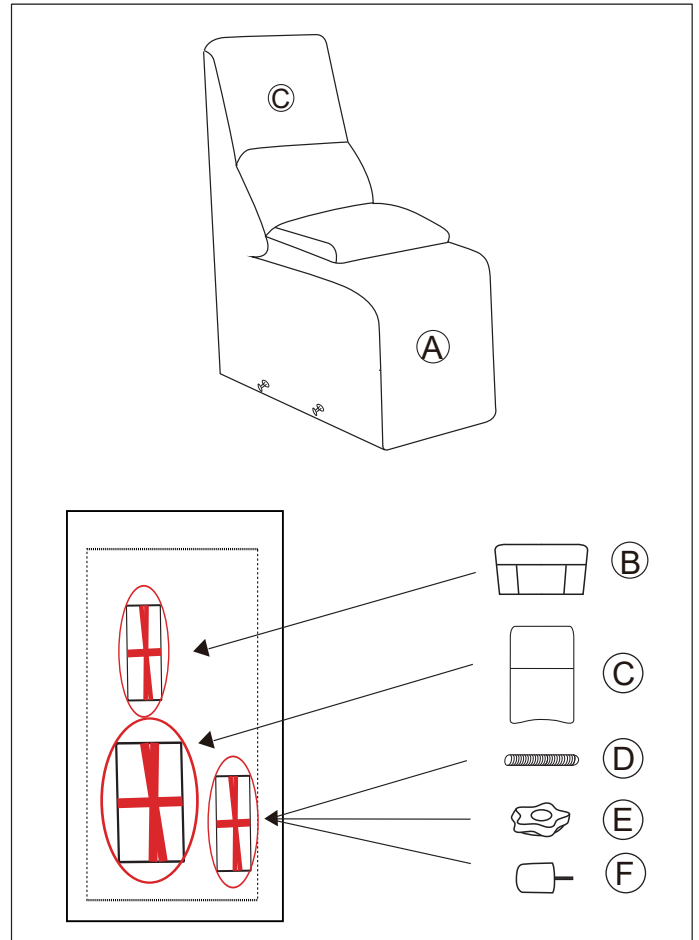
d.



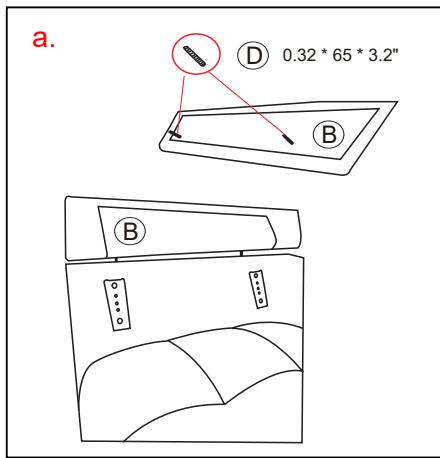
2/7

PARTS LIST / LISTE DES PIÈCES / LISTA DE PARTES

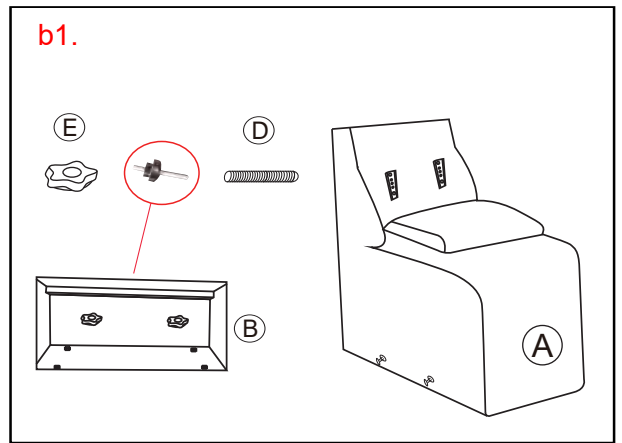
No.	DESCRIPTION DESCRIPTION DESCRIPCIÓN	PART DE PIÈCE PARTE	QUANTITY QUANTITÉ CANTIDAD
A	Console base Socle console Base de consola		1
B	Folded Back support Dossier plié Respaldo plegado		1
C	Console Back Cushion Cousin du Dossier de la Console Consola Cojín Trasero		1
D	Screw La vis Tornillo		2
E	Plastic Nut Écrou en plastique Tuerca de plástico		2
F	Sofa leg Pieds de canapé Patas del sofá		4
G	Transformer Transformateur Transformador		1



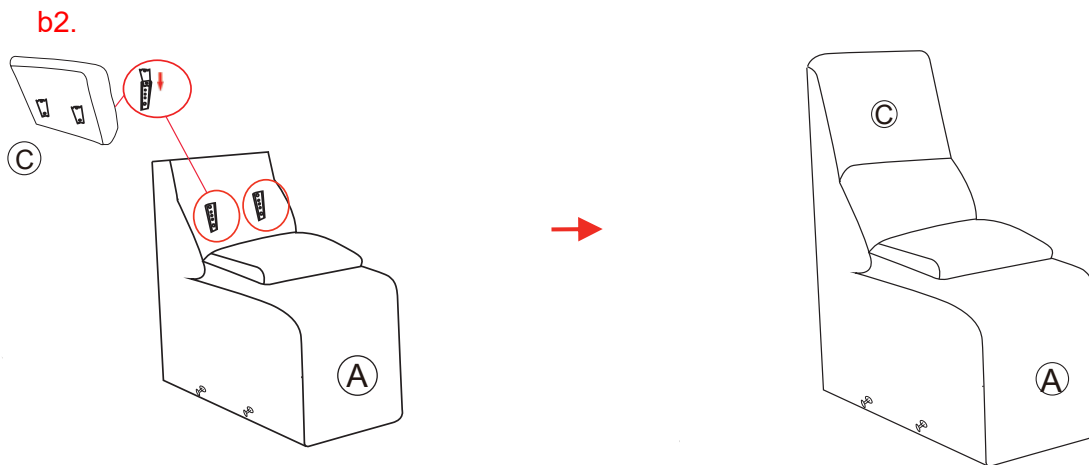
NO TOOLS REQUIRED / AUCUN OUTIL REQUIS / NO SE REQUIEREN HERRAMIENTAS



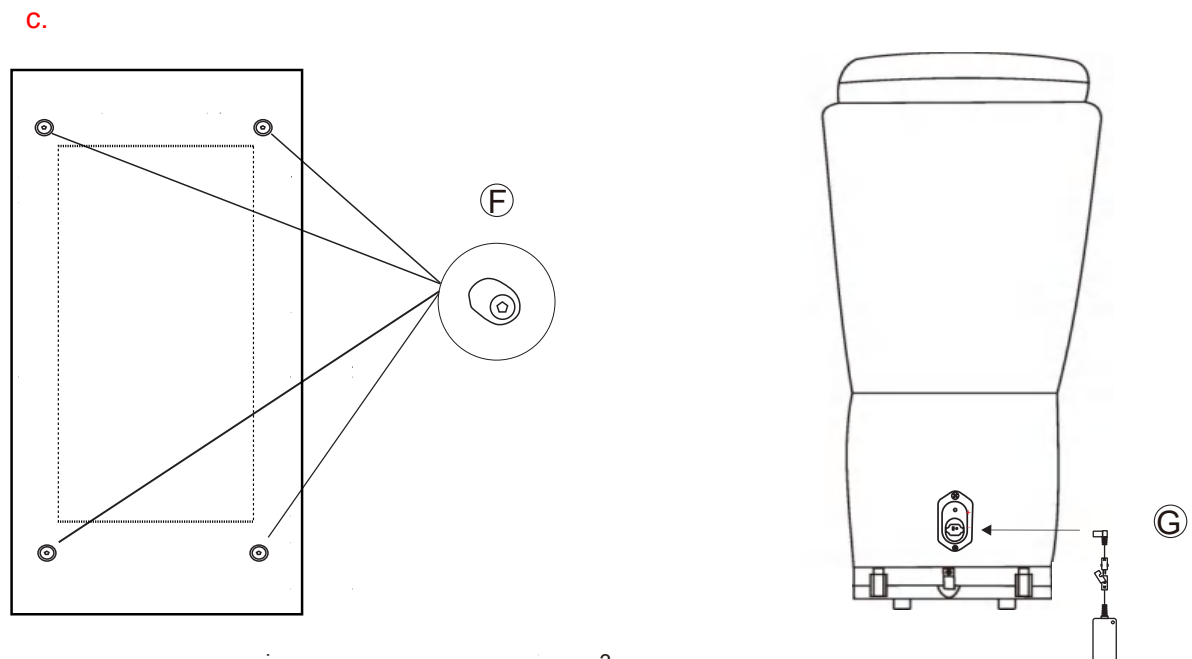
- Assemble the screw (D) as above picture shown.
- Assemblez la vis (D) comme indiqué sur l'image ci-dessus.
- Monte el tornillo (D) como se muestra en la imagen de arriba.



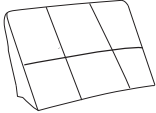
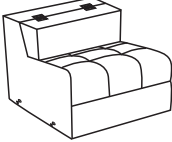

- Attach the Folded back support (B) from underneath of the wedge by using plastic nut (E).
- Fixez le dossier plié (B) par le dessous de la cale à l'aide d'un écrou en plastique (E).
- Fije el respaldo plegado (B) desde debajo de la cuña usando la tuerca de plástico (E).



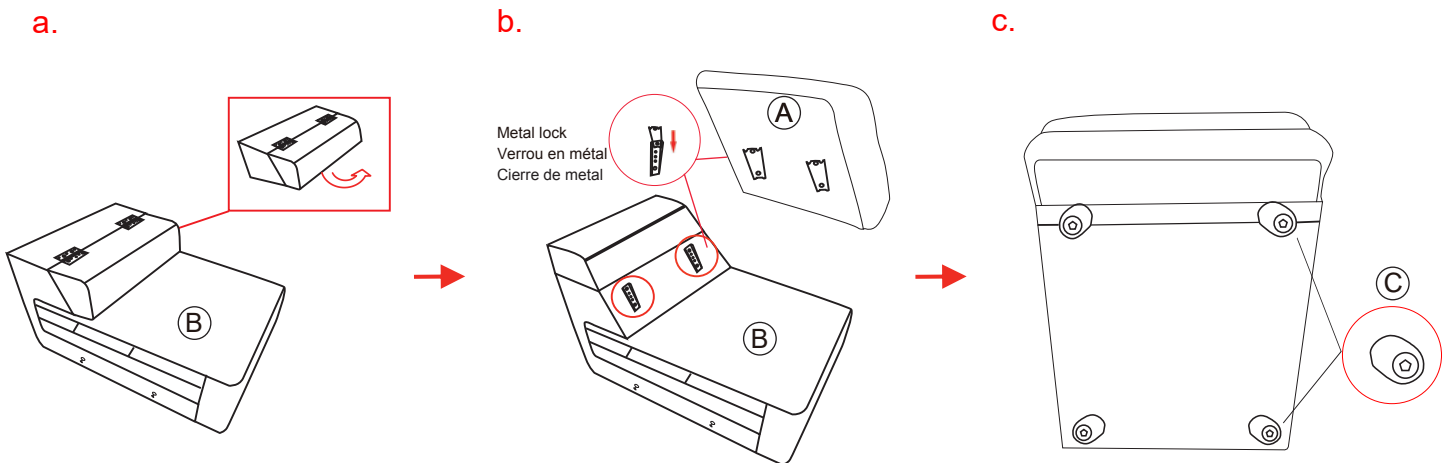
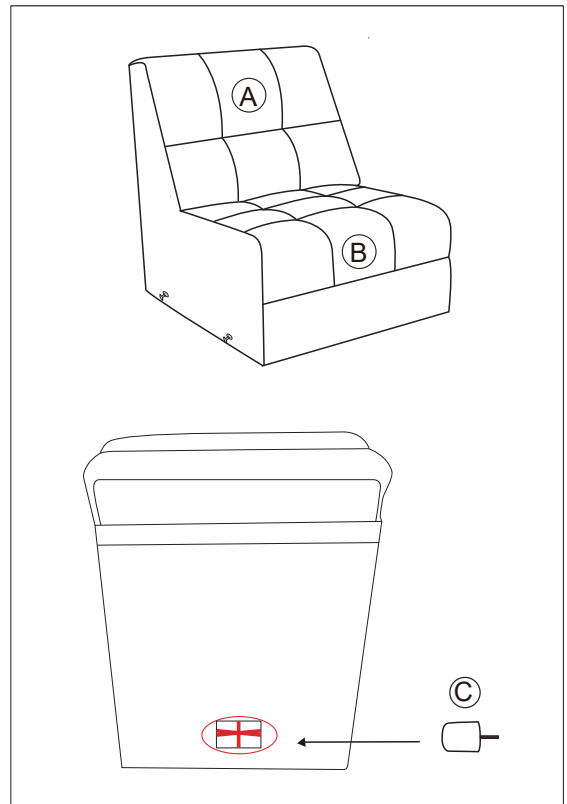
- Attach the female receiver bracket of Console Back Cushion (C) over the male posts of Console Base (A).
- Fixer le support récepteur femelle du coussin de dossier de la console (C) sur les montants mâles de la base de la console (A).
- Coloque el soporte del receptor hembra del cojín trasero de la consola (C) sobre los postes macho de la base de la consola (A).



PARTS LIST / LISTE DES PIÈCES / LISTA DE PARTES

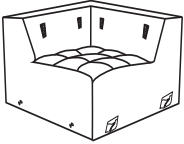
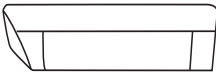
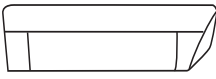
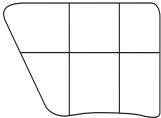
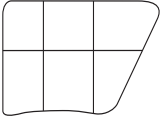



No.	DESCRIPTION DESCRIPTION DESCRIPCIÓN	PART DE PIÈCE PARTE	QUANTITY QUANTITÉ CANTIDAD
A	Armless Cushion Coussin sans bras Cojín sin brazos		1
B	Seat cushion with folded back support Siège Cojín De Asiento		1
C	Sofa leg Pieds de canapé Patatas del sofá		4

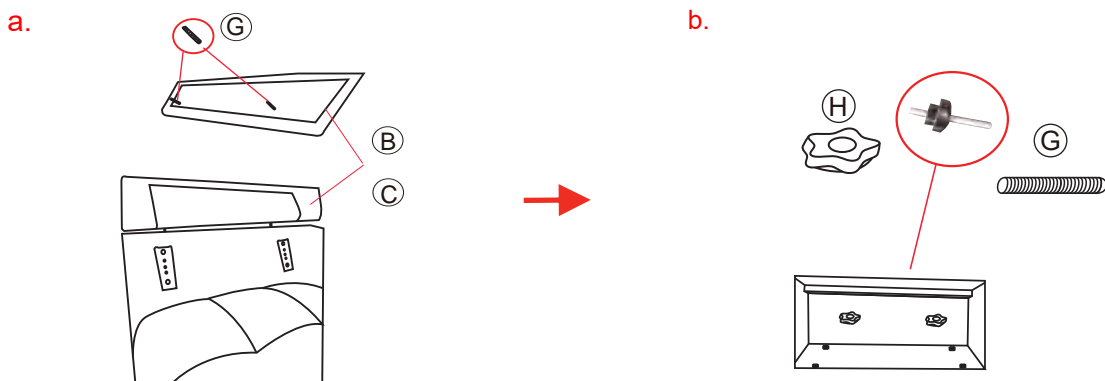
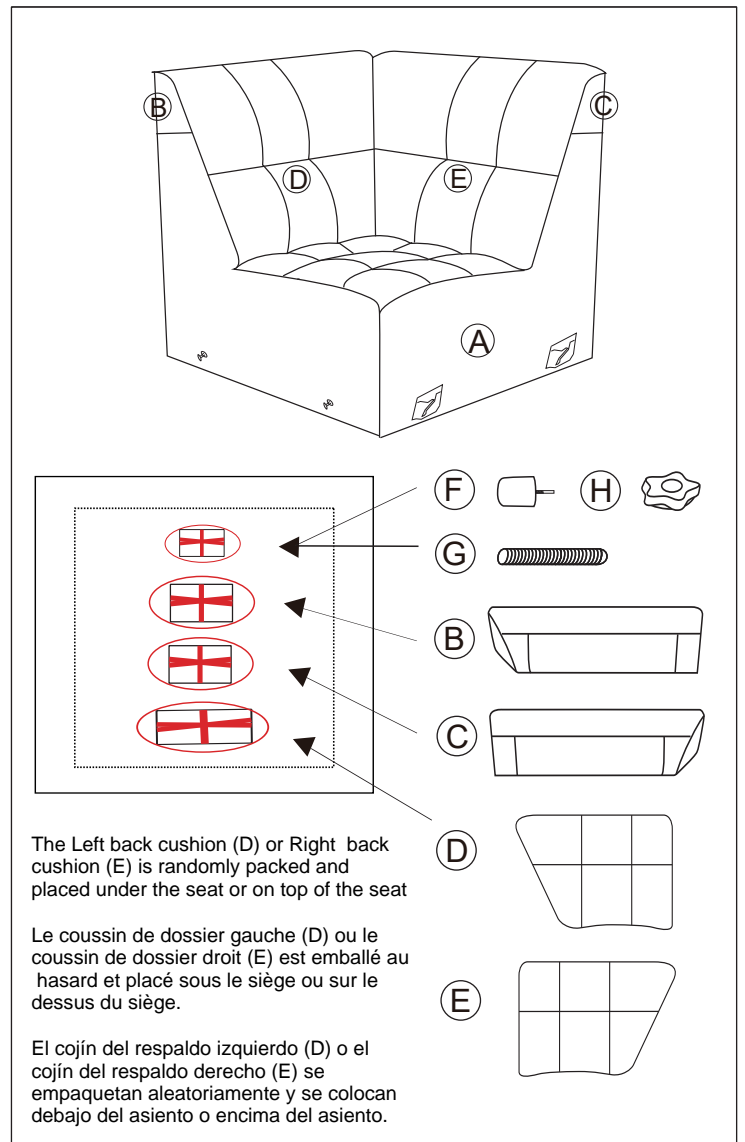
NO TOOLS REQUIRED
AUCUN OUTIL REQUIS
NO SE REQUIEREN HERRAMIENTAS



- Unfold back support to upright position;
 - Attach the female receiver bracket of Back Cushion(A) over the male posts of Seat Cushion (B);
 - Install the legs
- Dépliez le support dorsal en position verticale;
 - Fixer le support récepteur femelle du coussin de dossier (A) sur les poteaux mâles du coussin de siège (B);
 - Installez la jambes.
- Despliegue el soporte de la espalda a la posición vertical;
 - Coloque el soporte receptor hembra del cojín del respaldo (A) sobre los postes macho del cojín del asiento (B)
 - Instalar la piernas.

PARTS LIST / LISTE DES PIÈCES / LISTA DE PARTES

No.	DESCRIPTION DESCRIPTION DESCRIPCIÓN	PART DE PIÈCE PARTE	QUANTITY QUANTITÉ CANTIDAD
A	Seat cushion with folded back support Siège Cojín de Asiento		1
B	Left Folding Back support Dossier Rabattable Gauche Respaldo Abatible Izquierdo		1
C	Right Folding Back support Dossier rabattable droit Respaldo plegable derecho		1
D	Left Back Cushion Dossier gauche Cojín trasero izquierdo		1
E	Right Back Cushion Coussin de dossier droit Cojín respaldo derecho		1
F	Sofa leg Pieds de canapé Patas del sofá		4
G	Screw La vis Tornillo		6
H	Plastic Nut Écrou en plastique Tuerca de plástico		6

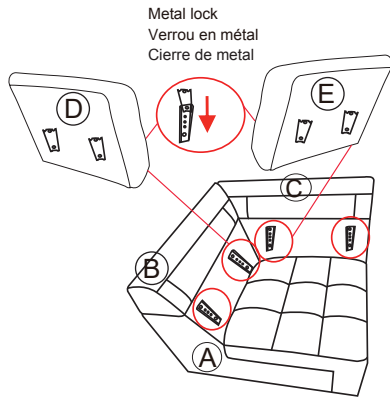


- a. Assemble the screw (G) as above picture shown;
 b. Attach the LAF folding back support (B) and RAF folding back support (C) from underneath of the wedge by using plastic nut (H)

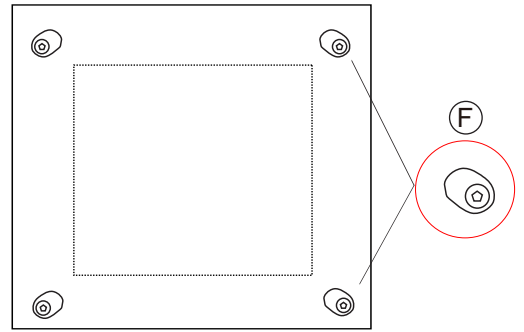
- a. Assemblez la vis (G) comme indiqué sur l'image ci-dessus;
 b. Fixez le dossier plié LAF (B) et le dossier plié RAF (C) par le dessous de la cale à l'aide d'un écrou en plastique (H)

- a. Monte el tornillo (G) como se muestra en la imagen de arriba;
 b. Fije el respaldo plegado LAF (B) y el respaldo plegado RAF (C) desde debajo de la cuña usando la tuerca de plástico (H)

c.



d.



c. Install the Left Back Cushion (D) and Right Back Cushion (E) into the Seat Cushion (A) by attaching the female receiver bracket of Back Cushion (D or E) over the male posts of Seat Cushion (A); d. Install the legs

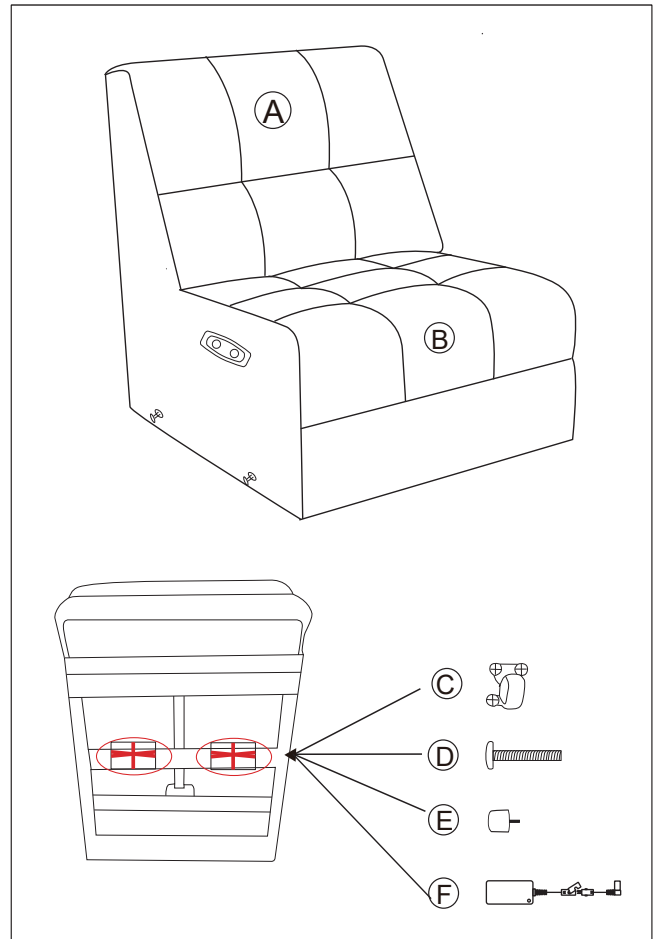
c. Installez le coussin de dossier gauche (D) et le coussin de dossier droit (E) sur le coussin de siège (A) en plaçant le support de réception du coussin de dossier femelle (D ou E) sur les poteaux mâles du coussin de siège (A); d. Installez la jambes.

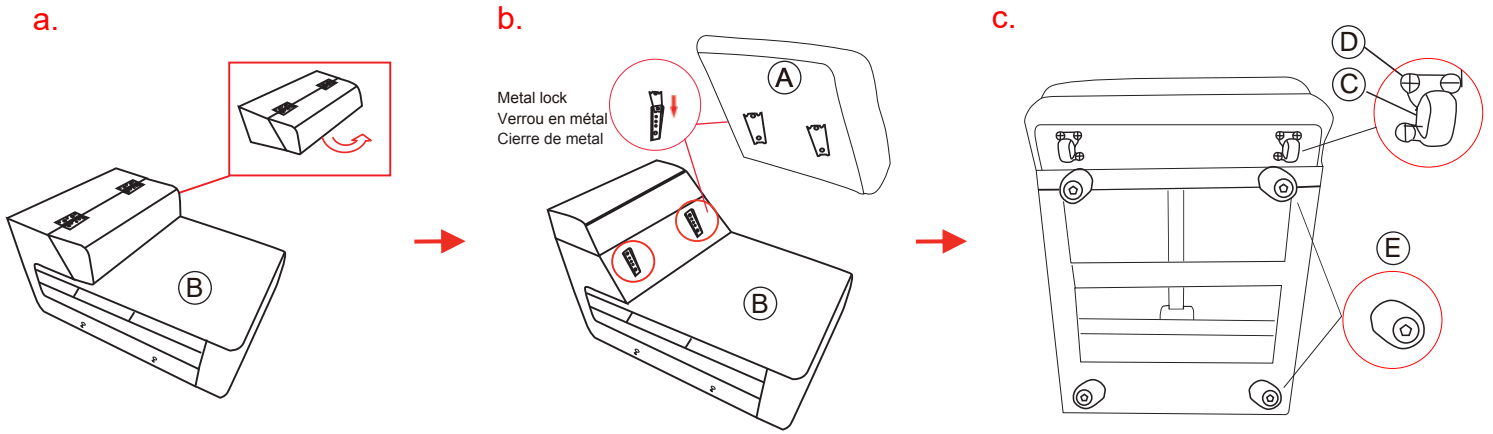
c. Instale el cojín del respaldo izquierdo (D) y el cojín del respaldo derecho (E) en el cojín del asiento (A) colocando el soporte receptor hembra del cojín del respaldo (D o E) sobre los postes macho del cojín del asiento (A); d. Instalar la piernas.

5/7

PARTS LIST / LISTE DES PIÈCES / LISTA DE PARTES

No.	DESCRIPTION DESCRIPTION DESCRIPCIÓN	PART DE PIÈCE PARTE	QUANTITY QUANTITÉ CANTIDAD
A	Armless Cushion Coussin sans bras Cojín sin brazos		1
B	Seat cushion with folded back support Siège Cojín De Asiento		1
C	Wheel Roue Rueda		2
D	Bolt with allen wrench Boulon avec clé Allen Perno con llave Allen		8
			1
E	Sofa leg Pieds de canapé Patas del sofá		4
F	Transformer Transformateur Transformador		1





- a. Unfold back support to upright position;
- b. Attach the female receiver bracket of Back Cushion(A) over the male posts of Seat Cushion (B);
- c. Install the wheels (C) and legs(E). Use M6 Bolt (D) to attach the wheel (C) by allen wrench (included).

- a. Dépliez le support dorsal en position verticale;
- b. Fixer le support récepteur femelle du coussin de dossier (A) sur les poteaux mâles du coussin de siège (B);
- c. Installez les roues (C) et les pieds (E). Utilisez un boulon M6 (D) pour fixer la roue (C) par clé Allen (incluse).

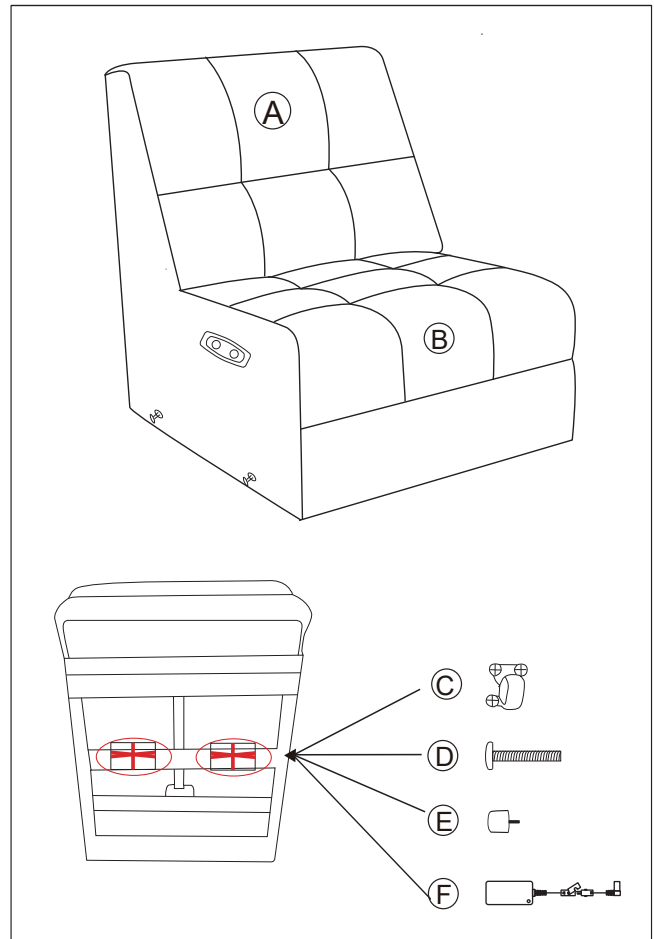
- a. Despliegue el soporte de la espalda a la posición vertical;
- b. Coloque el soporte receptor hembra del cojín del respaldo (A) sobre los postes macho del cojín del asiento (B) ;
- c. Instale las ruedas (C) y las patas (E). Utilice el perno M6 (D) para fijar la rueda (C) con llave Allen (incluida).

6/7

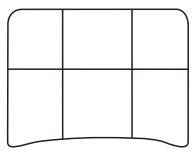
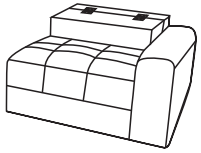


For installation instructions, reference BOX5 / Pour les instructions d'installation, reportez-vous à ENCADRÉ 5 / Para obtener instrucciones de instalación, consulte RECUADRO 5

PARTS LIST / LISTE DES PIÈCES / LISTA DE PARTES

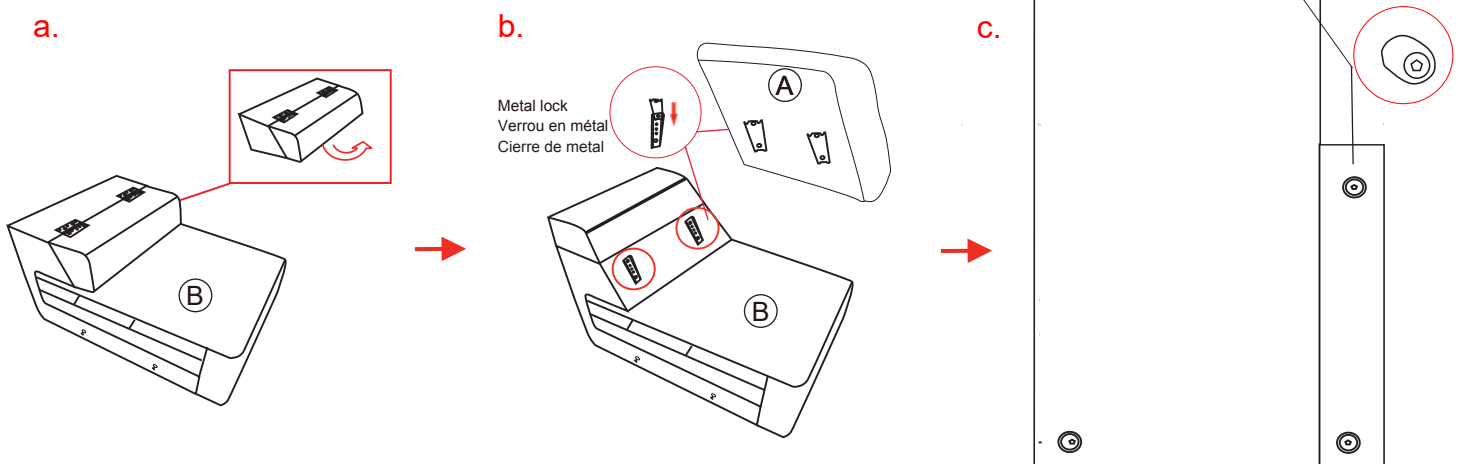
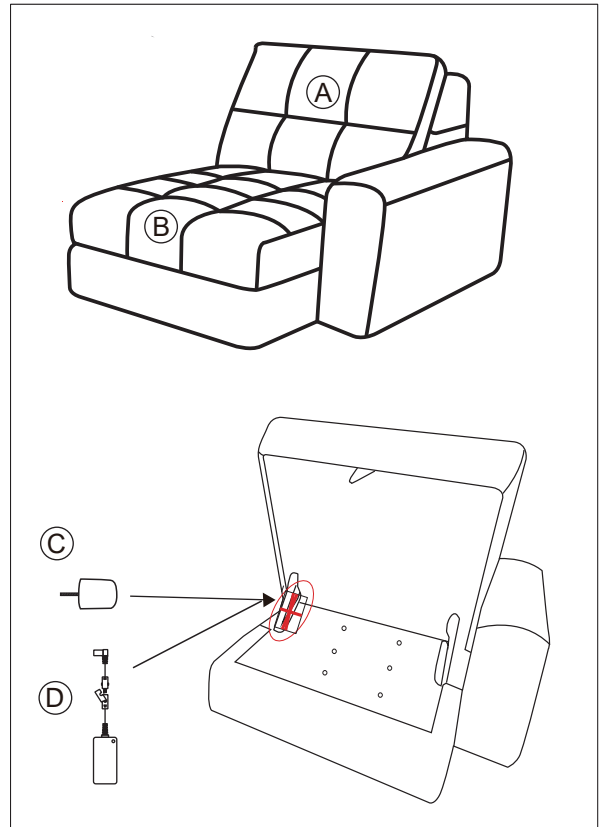
No.	DESCRIPTION DESCRIPTION DESCRIPCIÓN	PART DE PIÈCE PARTE	QUANTITY QUANTITÉ CANTIDAD
A	Armless Cushion Coussin sans bras Cojín sin brazos		1
B	Seat cushion with folded back support Siège Cojín De Asiento		1
C	Wheel Roue Rueda		2
D	Bolt with allen wrench Boulon avec clé Allen Perno con llave Allen		8
			1
E	Sofa leg Pieds de canapé Patas del sofá		4
F	Transformer Transformateur Transformador		1



PARTS LIST / LISTE DES PIÈCES / LISTA DE PARTES

No.	DESCRIPTION DESCRIPTION DESCRIPCIÓN	PART DE PIÈCE PARTE	QUANTITY QUANTITÉ CANTIDAD
A	Right Back Cushion Coussin de dossier droit Cojín respaldo derecho		1
B	Seat cushion with folded back support Siège Cojín de Asiento		1
C	Sofa leg Pieds de canapé Patas del sofá		5
D	Transformer Transformateur Transformador		1

NO TOOLS REQUIRED
AUCUN OUTIL REQUIS
NO SE REQUIEREN HERRAMIENTAS

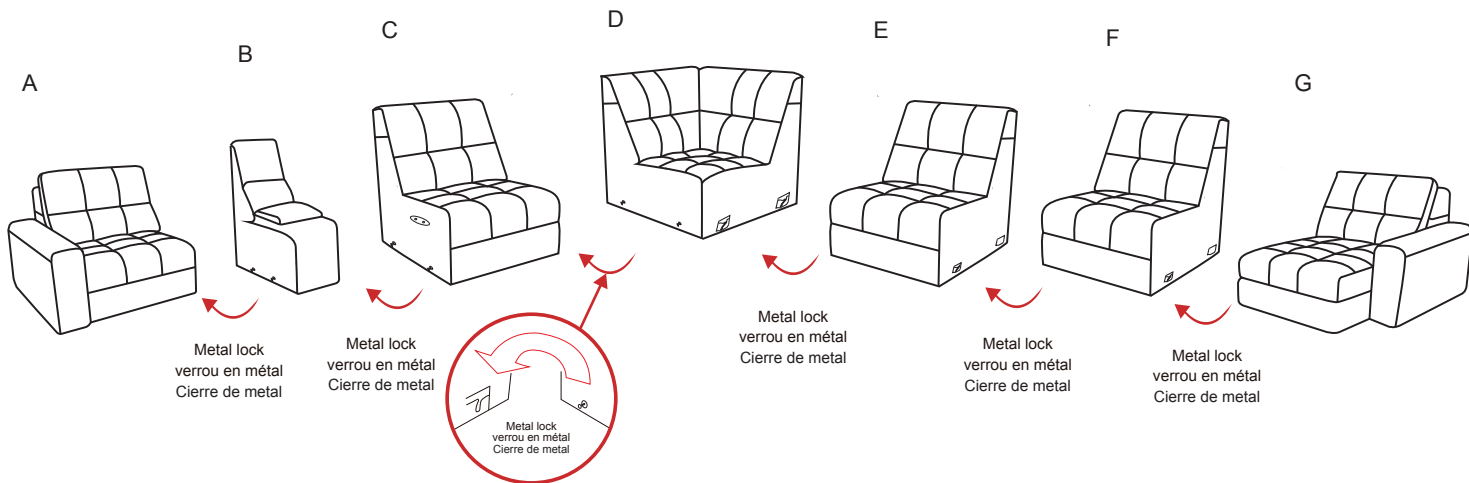


- Unfold back support to upright position;
- Attach the female receiver bracket of Back Cushion (A) over the male posts of Seat Cushion (B);
- Install the legs

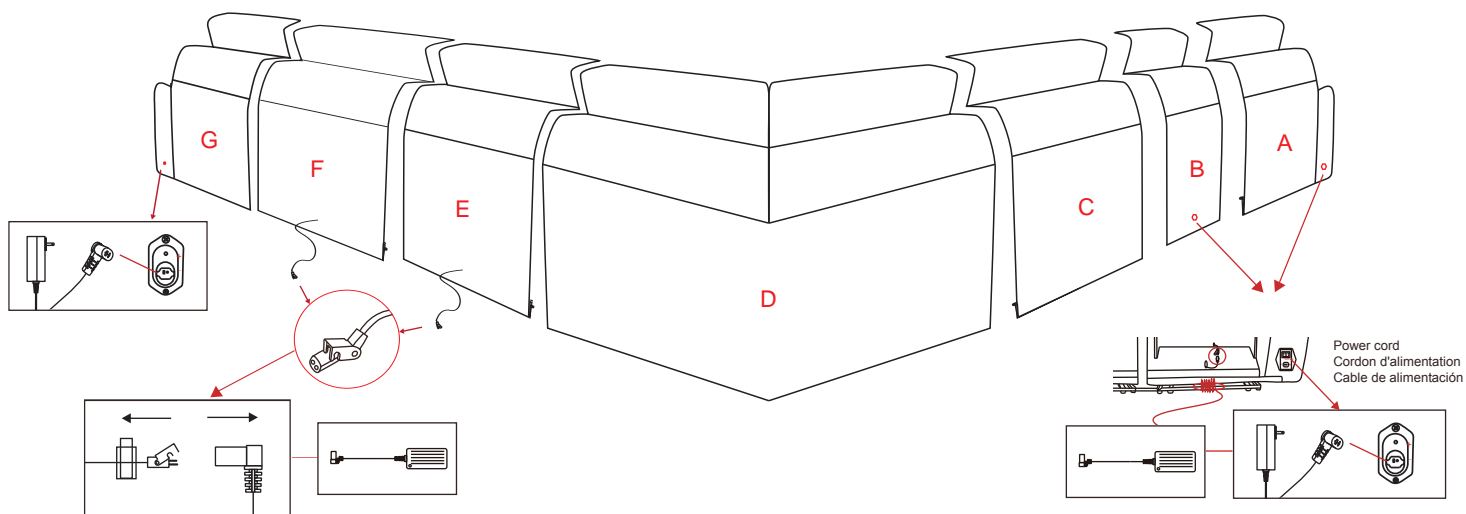
- Dépliez le support dorsal en position verticale;
- Fixez le support récepteur femelle du coussin de dossier (A) sur les montants mâles du coussin de siège (B);
- Installez la jambes.

- Despliegue el soporte de la espalda a la posición vertical;
- Coloque el soporte receptor hembra del cojín del respaldo (A) sobre los postes macho del cojín del asiento (B);
- Instalar la piernas

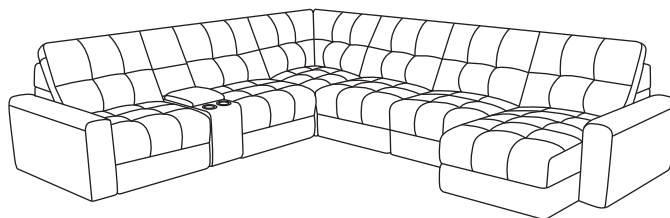
1. Connecting parts / Connexion des pièces / Conectar partes



2. Connecting power cord / Connexion du cordon d'alimentation / Conexión del cable de alimentación



3. Fully assembled / Entièrement assemble / Totalmente ensamblado



ITM. /ART. 1812619

FABRIC POWER RECLINING SECTIONAL
SECTIONNEL CANAPÉ EN TISSU À INCLINAISON MOTORISÉE
SOFÁ SECCIONAL RECLINABLE DE TELA CON SISTEMA ELECTRICO

IMPORTANT, RETAIN FOR FUTURE REFERENCE: READ CAREFULLY
IMPORTANT, À CONSERVER POUR DE FUTURS BESOINS DE RÉFÉRENCE : À LIRE SOIGNEUSEMENT
IMPORTANTE: CONSERVE PARA FUTURA REFERENCIA. LEA CUIDADOSAMENTE

CAUTION / AVERTISSEMENT / ADVERTENCIA

- Maximum load per recliner 158.8 kg / 350 lb. Exceeding this weight may damage product and cause potential injury
- Charge maximale par fauteuil inclinable 158.8 kg / 350 lb dépassant ce poids peut endommager le produit et la cause des blessures potentielles
- Carga máxima por sillón reclinable 158.8 kg / 350 lb supera este peso puede dañar el producto y causar posibles lesiones.

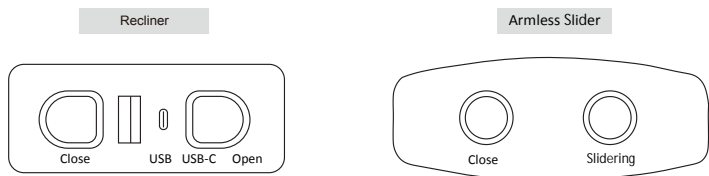
This device complies with Part 15 of the FCC Rules. Operation is subject to the following two conditions:

- (1) This device may not cause harmful interference, and
- (2) This device must accept any interference received, including interference that may cause undesired operation."

"NOTE: This equipment has been tested and found to comply with the limits for Class B digital device, pursuant to part 15 of the FCC Rules. These limits are designed to provide reasonable protection against harmful interference in a residential installation. This equipment generates, uses and can radiate radio frequency energy and, if not installed and used in accordance with the instructions, may cause harmful interference to radio or television reception, which can be determined by turning the equipment off and on, the user is encouraged to try to correct the interference by one or more of the following measures:

- Reorient or relocate the receiving antenna.
- Increase the separation between the equipment and the receiver.
- Connect the equipment into an outlet on a circuit different from that to which the receiver is connected.
- Consult the dealer or an experienced radio/TV technician for help.

Check that you have all the component parts and familiarise yourself with each part before proceeding.



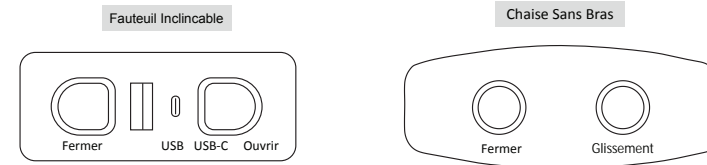
Cet appareil est conforme à la section 15 de la réglementation de la FCC. Le fonctionnement est soumis aux deux conditions suivantes :

- (1) Cet appareil ne doit pas causer d'interférences nuisibles, et
- (2) Cet appareil doit accepter toutes les interférences reçues, y compris celles pouvant entraîner un fonctionnement indésirable.

REMARQUE : Cet équipement a été testé et déclaré conforme aux limites imposées aux appareils numériques de classe B, conformément à la section 15 du règlement de la FCC. Ces limites sont conçues pour assurer une protection raisonnable contre les interférences nuisibles dans une installation résidentielle. L'équipement utilise et peut émettre des fréquences radio et, s'il n'est pas installé et utilisé conformément aux instructions, peut causer des interférences nuisibles à la réception de radio ou de télévision, ce qui peut être déterminé en éteignant et en rallumant l'équipement, l'utilisateur est encouragé à tenter de le corriger l'ingérence d'une ou de plusieurs des mesures suivantes : Réorienter ou déplacer l'antenne de réception.

- Augmenter la distance entre l'équipement et le récepteur.
- Connectez l'équipement à une prise sur un circuit différent de celui auquel le récepteur est connecté.
- Consultez le revendeur ou un technicien expérimenté en radio / télévision pour obtenir de l'aide.

Vérifier la présence de tous les composants et des pièces et se familiariser avec chaque pièce avant de commencer l'assemblage.



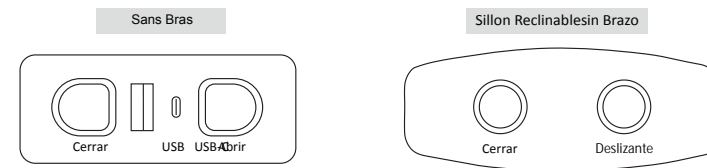
Este dispositivo cumple con la Parte 15 de las Reglas de la FCC. La operación está sujeta a las siguientes dos condiciones:

- (1) Este dispositivo no puede causar interferencias perjudiciales, y
- (2) Este dispositivo debe aceptar cualquier interferencia recibida, incluida la interferencia que pueda causar un funcionamiento no deseado.

"NOTA: este equipo ha sido probado y cumple con los límites para dispositivos digitales de Clase B, de conformidad con la parte 15 de las Normas de la FCC. Estos límites están diseñados para proporcionar una protección razonable contra interferencias perjudiciales en una instalación residencial. Este equipo genera, utiliza y puede irradiar energía de radiofrecuencia y, si no se instala y utiliza de acuerdo con las instrucciones, puede causar interferencias perjudiciales para la recepción de radio o televisión, lo que puede determinarse encendiendo y apagando el equipo, se recomienda al usuario que intente corregir La interferencia por una o más de las siguientes medidas:

- Reorientar o reubicar la antena receptora.
- Aumentar la separación entre el equipo y el receptor.
- Conecte el equipo a una toma de corriente en un circuito diferente al que está conectado el receptor.
- Consulte al distribuidor oa un técnico de radio / TV experimentado para obtener ayuda.

Verifique que tenga todos los componentes y familiarícese con cada parte antes de continuar.



Distributed by:
Costco Wholesale Corporation
P.O. Box 34535
Seattle, WA 98124-1535
USA
1-800-774-2678/www.costco.com

Costco Wholesale Canada Ltd.*
415 W. Hunt Club Road
Ottawa, Ontario
K2E 1C5, Canada
1-800-465-3783
www.costco.ca
* faisant affaire au Québec sous le nom les Entrepôts Costco

Importador por:
Importadora Primex S.A. de C.V.
Blvd. Magnocentro No. 4
San Fernando La Herradura
Hauquiquian, Estado de México
C.P. 52765
RFC: IPR-920907-S70
(55)-9240-5500
www.costco.com.mx