

EN、DE、FR、IT、ES

**GLO24K**  
UNLEASH THE POWER OF GOLD



# Skin Rejuvenation Beauty Device User Manual

To Maximize Your Results Go to Back Side



# Skin Rejuvenation Beauty Device

## user manual

### To maximize your results go to back side

GLO24K Skin Rejuvenation Beauty Device is an advanced, triple action beauty device that aims to generate more youthful appearance and assist in rejuvenating and beautifying the skin for a radiant, glowing complexion. This beauty tool is based on cutting-edge Red Light LED, Temperature Controlled Gentle Heating, and Vibration Technologies to help revitalize, revive, and rejuvenate the skin for a flawless, glowing, and youthful appearance. Enjoy Spa-at-Home experience with GLO24K.

#### Triple Action

- LED
- Temperature Controlled Light Heating (40°C)
- Vibration.

#### Remember :

1. Please fully charge the device before use.
2. Please recharge the device if not used for a long time.
3. Full charging time is about 2-3 hours.
4. Auto shut-off is set at 15 minutes for safety reasons.



# Product Features

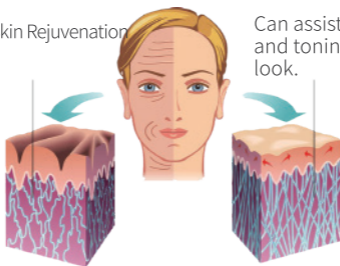
## LED Skin Rejuvenation



LED (Light Emitting Diode) is a technology that is commonly used in the beauty industry and its benefits are associated with more youthful and radiant appearance.

Stimulates Skin Rejuvenation

Can assist with skin balancing and toning for a more radiant look.



## Temperature Controlled Light Heating & Vibration

GLO24K Skin Rejuvenation Beauty Device, in addition to LED, utilizes Temperature Controlled Light Heating and Vibration / Massage technologies both associated with skin care benefits for a more beautiful, revitalized appearance.

40°C+/-1°C

Controlled Light Heating  
Massage Head

Healthy magnet

Skin Rejuvenation  
Beauty Device

## Your Device



You can charge this device directly on bottom of device or use the base.

## Usage



1. Clean your face, remove make-up, and apply the device only on dry, clean skin.



2. Press A button, Turn on the device, the device will enter the standby mode (blue light).



3. Press the B Button to start up the Heating, Vibration, and LED functions. Red light will show. Once in touch with your skin, these functions are ON and the device head will warm up gradually.



4. Gently massage your face by gliding the device over areas of concern in up/down and circular motions. A recommended use is 10-15 minutes per application 2-3 times a week.



5. Press the B Button to switch to standby mode.



6. To Turn Off the Device press the A button shortly (Not a long press). For best results, apply a moisturizing cream after each application of the device.

Tips: The above methods of care can be adjusted according to your needs.

## Notes & Safety Tips

1. This product is only recommended for use by an adult. Keep it away from children.
2. Wipe off with a dry cloth after each use. Do not wash off or use any cleaning chemicals. This device is not water resistant or waterproof.
3. This device is utilizing a smart sensitive “touch sensor” so it works only when the massage head is in direct touch with the skin and the device is ON.
4. Avoid keeping the device on one skin area for too long and keep on moving it on the skin in circular or upward/downward motions.
5. Close your eyes during application to avoid discomfort.
6. Do not apply this device directly on the eyes. It is designed to be applied on the skin of the face, neck, and around the eyes.
7. Use as needed. Each application for up to 10-15 minutes. 2-3 times a week is recommended.
8. In the rare case of any discomfort or sensitivity stop using this device and contact customer care.
9. If you have any medical condition (such as but not limited to: have a heart pacemaker, epilepsy, pregnancy, suffer from severe medical conditions, etc) please consult with your physician before using this product.

### Product Parameters

Model No: BD1	Material: ABS + Stainless steel
Size: 200*46.5*29.5mm	Net Weight: 240g
Battery Capacity: 1200mAh	Working Voltage: 7.4V
Working Current: <1.5A	Heating Temperature: 40°C+/-1°C
Using Time: 10-15mins/time	Auto shut-off is set at 15 minutes for safety reasons

**Charging:** Flashing indicator lights when charging, blue light when fully charged.

- \* Note: This device is set for an Auto shut-off at 15 minutes for safety reasons.
- \* Charging time may take about 2-3 hours when battery is low.
- \* Flashing lights while ON indicates low battery. Device can not turn ON when the battery is low. Recharge between each use.

**Product Accessories:** Infrared Beauty Device \*1, Charging base \*1  
USB cable\*1, User Manual \*1, cleaning cloth\*1, pouch\*1

## Repair & Maintenance

To clean your device make sure it is turned off and unplugged.

Clean the device with a soft, dry cloth between uses.

This tool is not water proof nor it is water resistant. Do not wash it off with water or any other liquied.

Put the device in a safe place after use. Do not place heavy objects on it.

Store the device in a dry place to avoid moisture.

Recharge device between uses.

If trouble-shooting the device is needed follow the steps below. If the problem is not resolved contact the product service center. Do not disassemble the device.

Breakdown Maintenance	Breakdown Reason	Breakdown Measure
No light therapy or device does not work on the skin	Make sure the device is ON. Make sure the device is touching the skin	Re-adjust gesture to touch skin
Device will flash and can't turn on or does not work	Battery ran out	Please try charging, charging time is about 2-3 hours
Device lights are acting out	Device needs a restart	Turn off the device. Wait a few minutes. Recharge. Turn back ON
Device automatically shuts-off after 15 minutes	Auto shut-off is set at 15 minutes for safety reasons	Wait a few minutes and turn the device back on

**WWW.GLO24K.COM**

Dist. by Y&E Ent., LLC

Atlanta, GA 30338 USA

71-75 Shelton Street, London, UK  
Hauptstrasse 22 Neugersdorf 02727,  
Germany

Warranty:GLO24K warrants all of its beauty tools.  
Check website for details.



# Schutz gegen beauty-creme

## Ein bedienungsanleitung

### Um deine wirkung zu maximieren, geh zurück

GLO24K der beauty-apparat mit zarter haut ist ein einzigartiges dreidimensionales beauty-gerät, das ein jüngeres aussehen schafft und die haut wiederbelebt und verschönert

Die haut fühlt sich strahlend an. Das nagelgetriebene led-gerät mit ultraviolett, temperatursteuerung, moderatem erhitzen und schwingungen, um der haut den schwingung zu geben, ihr den körper zu verflüssigen, perfekt zu machen, fit und jung zu bleiben. Für die behandlung Von kindern

Tollpatschiger eingriff

- chef
- Der licht erhitzen (40 °C)
- Lass es fallen.

Denken sie daran:

1. Bitte füllen sie das gerät auf, bevor sie es benutzen.
2. Wenn wir nicht mehr lange durchhalten, laden sie bitte die ausrüstung auf.
3. Die volle ladezeit liegt zwischen zwei und drei stunden.
4. Aus sicherheitsgründen ist die automatische spielzeit auf 15 minuten eingestellt.



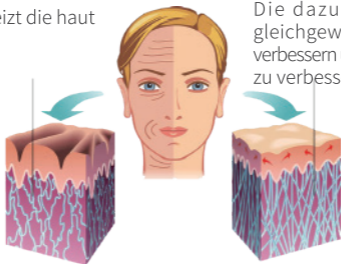
# Beschaffenheit nach produkten

## Die wanze LED



Die leds (leuchtdioden) sind eine technik, die in der beautybranche verwendet wird und die vorteile: sie hat mit einem jüngeren und strahlenden aussehen zu tun.

Das reizt die haut



Die dazu beiträgt, das gleichgewicht der haut zu verbessern und das aussehen zu verbessern.

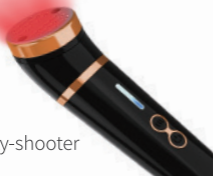


## Das thermostat erwärmt und vibriert.

Das bedeutet: GLO24K garnids für borsten benutzt man mit hitzestrahlen und mit vibrationen/massagen, wie die pflege der haut die haut schön und dynamisch macht.

40°C+/-1°C

beauty-shooter



Eine manipulierte licht-massage

Ein gesunder magnet



## Ihre anlage



Sie können entweder ganz unten aufladen Oder mit dem sockel aufladen.

## Verwenden



1. Sauber, abgeminkt, ausschließlich in der trockenen, gesäuerten haut.



2. Drücken sie den knopf A, schalten sie das gerät aus. Das gerät ist in stand-by (blaues licht).



3. Mit der taste B lassen sie erwärmen, vibrationen und leds einschalten. Die rote ampel zeigt's dir. Nach kontakt mit der haut öffnen sich diese funktionen und der kopf des geräts wird allmählich wärmer.



4. Massieren sie ihr gesicht, schieben sie das gerät ein und bewegen sie sich rund um die uhr. Tipp für jeweils 10 bis 15 minuten, zwei bis drei mal die woche.



5. Umschalten auf sandmodus B.



6. Um das gerät abzuschalten, drücken sie kurz A (nicht lange um die beste wirkung zu erzielen, wird nach jedem gebrauch creme aufgetragen).

Tips: diese pflegemethode kann sich ihren bedürfnissen anpassen.

## Achten sie auf anweisung und sicherheitshinweise

1. Dieses produkt wird nur für erwachsene empfohlen. Du darfst sie nicht berühren.
2. Sie tupfen es nach gebrauch mit einem trocknen tuch ab. Waschen sie keine chemikalien ab Oder benutzen sie sie. Dieses gerät ist nicht wasserdicht.
3. Das gerät nutzt einen intelligenzempfindlichen "fühlsensor". Das funktioniert also nur, wenn der kopf direkt mit der haut in kontakt kommt und die apparatur aktiviert ist.
4. 1. Trage die geräte nicht zu lange in einem hautbereich auf und halte sie kreisförmig Oder auf und ab.
5. Schließen sie bei der anwendung bitte die augen, um unwohlitätigkeit zu vermeiden.
6. Bitte streichen sie dieses gerät nicht direkt auf die augen. Es ist zur untersuchung Von gesichtsregionen um gesicht, hals und augen entwickelt worden.
7. Gebrauch, wenn nötig. Pro anwendung höchstens 10 bis 15 minuten. Zwei bis drei mal die woche.
8. In seltenen fällen fällen wenden sie die anwendung des geräts ab und kontaktieren die kunden.
9. Wenn sie eine krankheit haben (z. B. herzschrmmacher, epilepsie, schwangerschaft, schwerer krankheit usw.), wenden sie sich vor der anwendung mit dem arzt an.

### Parameter sind produkte.

Ein modell gibt es nicht.: BD1      Material: ABS+ edelstahl

Größe 47: 200\*46.5\*29.5mm      In ordnung: 240g

Batteriekapazität: 1200mAh      Spannung ist drin: 7.4V

Elektrizität: <1 . 5A      Heiztemperatur: 40c+/- 1c

Benutze zeit: Und immer nur zehn bis 15 minuten      Aus sicherheitsgründen ist die automatische spielzeit auf 15 minuten eingestellt

**Aufladen: die anzeige flackert beim aufladen und die lampen leuchten blau an, wenn strom erzeugt wird.**

**\*Anmerkung: aus sicherheitsgründen ist das gerät auf 15 minuten automatisch abgeschaltet.**

**\*Wenn der akku Leer ist, dauert die laderzeit zwischen zwei und drei stunden.**

**\*Bei blinkender lampe deutet das fehlende stromnetz an. Der strom der batterie läßt sich nicht betriebsbereit halten. Ist wieder voll aufgeladen.**

**Zubehör für den service. : Thermo light\*1, Laden sie den fahrstuhl!\*1, Usb-kabel auf dem JFK.\*1, Ein bedienungsanleitung\*1, Putzlappen\*1, Die kleine Tasche\*1**

# Heilung und erhaltung

Vergewissern sie sich, dass das gerät abgeschaltet ist und abgekoppelt wird.

Zwischen den beiden benutzung reinigt das weiche tuch.

Das gerät ist weder wasserdicht noch wasserabweisend. Waschen sie kein wasser Oder andere flüssigkeit ab.

Bitte stellen sie nach gebrauch die ausrüstung an einen sicheren ort. Vermeiden sie es, deswegen schwere gegenstände anzubringen. Lager eindecken, um feuchtigkeit zu vermeiden.

Zwischen aufladen und entladen.

Wenn eine fehlerdiagnose der ausrüstung gewünscht wird, beachten sie die folgenden schritte. Wenn die probleme nicht gelöst werden können, wenden sie sich bitte an das zentrum für einkauf.

Es wird kein abbau der ausrüstung verlangt.

Gewartet gewartet	gewartet Für fehlfunktion	Scheitern einer operation
Es gibt keine lichterbehandlung Oder geräte, die nicht auf die haut wirken	Um sicherzustellen, dass die einrichtung geöffnet ist. Na ja, stellen sie sicher, dass der apparat die haut berührt	Nimm das zeichen zurück, um die haut zu berühren
Gerät flackert auf und lässt sich weder einschalten noch funktionieren	Die batterie ist Leer	Versuchen sie es aufzuladen, ungefähr zwei bis drei stunden
Die anzeige der anlage ist ausgefallen	Wir müssen die ausrüstung zurücksetzen	Schalten sie den empfänger aus, warten sie ein paar minuten und laden sie ab. Mach's wieder auf
Nach 15 minuten wird der apparat automatisch abgeschaltet	Aus sicherheitsgründen ist die automatische spielzeit auf 15 minuten eingestellt	Warte einige minuten und öffne dann das gerät wieder

WWW.GLO24K.COM

Dist. by Y&E Ent., LLC

Atlanta, GA 30338 USA

71-75 Shelton Street, London, UK  
Hauptstrasse 22 Neugersdorf 02727,  
Germany

Garantie: GLO24k. Sichert all seine schönheitschirurgen. Einzelheiten finden sie auf der website.



# Skin Rejuvenation Beauty Device

## Manuel de l' utilisateur

### Pour maximiser vos résultats aller à l' arrière

GLO24K le dispositif de beauté de rajeunissement de peau est un dispositif avancé et triple de beauté d' action qui vise à produire une apparence plus jeune et à aider à rajeunir et à embellir

Peau pour un teint aradiant et éclatant. Cet outil de beauté est basé sur la lumière rouge LED de pointe, température contrôlée, GentleHeating, et les Technologies de vibration pour aider à revitaliser, faire revivre, andrejujurer la peau pour une apparence impeccable, éclatante et jeune. Profitez de l' expérience spa-at-Home

#### Triple Action

- La LED
- Chauffage à la lumière à température contrôlée (40c)
- Vibration.

#### Rappelez-vous:

1. Veuillez charger complètement l' appareil avant utilisation.
2. S' il vous plaît rechargethe dispositif ifnot utilisé pendant une longue période.
3. Le temps de charge complet est d' environ 2 à 3 heures.
4. L' arrêt automatique est réglé à 15 minutes pour des raisons de sécurité.



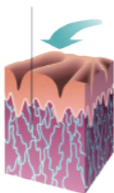
# Caractéristiques du produit

## Rajeunissement de la peau LED

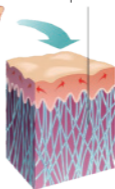


LED (Diode électroluminescente) est une technologie qui est communément utilisée dans l'industrie de la beauté et ses avantages sont associés à une apparence plus jeune et radieuse.

Stimule le rajeunissement de la peau



Peut aider à équilibrer et tonifier la peau pour un look plus radieux.



## Chauffage à la lumière et vibration à température contrôlée.

Skin Rejuvenation Beauty Device, en plus de LED, utilise des technologies de chauffage à la lumière et de vibration/Massage à température contrôlée, toutes deux associées aux bienfaits des soins de la peau pour une apparence plus belle et revitalisée.

40°C+/-1°C

Tête de massage  
chauffante  
lumineuse  
contrôlée

Aimant sain

Skin rejuvenation  
beauty device



# Votre appareil



Vous pouvez charger cet appareil directement sur le fond de l'appareil ou utiliser la base.

## utilisation



1. Nettoyez votre visage, démaquillez et appliquez l'appareil uniquement sur une peau sèche et propre



2. Appuyez sur un bouton, allumez l'appareil, l'appareil entrera en mode veille (lumière bleue).



3. Appuyez sur le bouton B pour démarrer les fonctions de chauffage, de vibration et de LED. La lumière rouge montrera. Une fois en contact avec votre peau, ces fonctions sont allumées et la tête de l'appareil se réchauffera progressivement.



4. Massez doucement votre visage en glissant l'appareil sur les zones préoccupantes dans des mouvements de haut en bas et circulaires. Une utilisation recommandée est de 10-15 minutes par application 2-3 fois par semaine.



5. Appuyez sur le bouton B pour passer en mode sandby.



6. Pour éteindre l'appareil appuyez sur le bouton A peu de temps (pas une longue pression). Pour de meilleurs résultats, appliquez une crème hydratante après chaque application de l'appareil.

Conseils: les méthodes de soins ci-dessus peuvent être ajustées selon vos besoins.

## ..... Note et conseils de sécurité .....

1. Ce produit est uniquement recommandé pour une utilisation par un adulte. Gardez-le à l' écart des enfants.
2. Essuyer avec un chiffon sec après chaque utilisation. Ne pas laver ou utiliser de produits chimiques de nettoyage. Cet appareil n' est ni résistant à l' eau ni étanche.
3. Cet appareil utilise un « capteur tactile » intelligent et sensible. Il ne fonctionne donc que lorsque la tête de massage est en contact direct avec la peau et que l' appareil est allumé.
4. Évitez de garder l' appareil sur une zone de la peau trop longtemps et continuez à le déplacer sur la peau dans des mouvements circulaires ou vers le haut/vers le bas.
5. Fermez les yeux pendant l' application pour éviter tout malaise.
6. Ne pas appliquer ce dispositif directement sur les yeux. Il est conçu pour être appliqué sur la peau du visage, du cou et autour des yeux.
7. Utiliser au besoin. Chaque application pendant jusqu' à 10-15 minutes. 2-3 fois par semaine est recommandé.
8. Dans les rares cas d' inconfort ou de sensibilité, arrêtez d' utiliser cet appareil et contactez le service client.
9. Si vous avez n' importe quelle condition médicale (telle que mais sans se limiter à: avoir un stimulateur cardiaque, l' épilepsie, la grossesse, souffrez de conditions médicales graves, etc.), veuillez consulter votre médecin avant d' utiliser ce produit.

### Paramètres du produit

Modèle non.: BD1

Matériel: ABS+ acier inoxydable

Taille taille: 200\*46.5\*29.5mm

Poids Net: 240g

Capacité de la batterie: 1200mAh

Tension de travail: 7.4V

Courant fonctionnant: <1 . 5A

Température de chauffage: 40c+/- 1c

Utilisant le temps: 10-15 mins/time

L' arrêt automatique est réglé à 15 minutes pour des raisons de sécurité

**Charge:** voyants clignoter lors de la charge, lumière bleue lorsque complètement chargé.

\* remarque: cet appareil est réglé pour un arrêt automatique à 15 minutes pour des raisons de sécurité.

\* le temps de charge peut prendre environ 2-3 heures lorsque la batterie est faible.

\* les lumières clignotantes pendant l' allumage indiquent une batterie faible. L' appareil ne peut pas s' allumer lorsque la batterie est basse. Recharge entre chaque utilisation.

Accessoires de Proudt: Dispositif de beauté infrarouge\*1, Base de charge\*1, Câble USB\*1, Manuel de l' utilisateur\*1, Chiffon de nettoyage\*1, Pochette\*1

## ..... Réparation et entretien .....

Pour nettoyer votre appareil, assurez-vous qu' il est éteint et débranché. Nettoyez l' appareil avec un chiffon doux et sec entre les utilisations. Cet outil n' est pas étanche ni il est résistant à l' eau. Ne le lavez pas avec de l' eau ou tout autre liquide.

Mettez l' appareil dans un endroit sûr après utilisation. Ne placez pas d' objets lourds dessus. Conservez l' appareil dans un endroit sec pour éviter l' humidité.

Dispositif de Recharge entre les utilisations.

Si vous avez besoin de dépister l' appareil, suivez les étapes ci-dessous. Si le problème n' est pas résolu, contactez le centre de service produit. Ne démontez pas l' appareil.

Dépannage	Raison de panne	Mesure de ventilation
Aucune luminothérapie ou dispositif ne fonctionne pas sur la peau	Assurez-vous que l' appareil est allumé. Assurez-vous que l' appareil touche la peau	Réajuster le geste pour toucher la peau
L' appareil clignotera et ne peut pas s' allumer ou ne fonctionne pas	La batterie s' est épuisée	S' il vous plaît essayer de charger, charging time est d' environ 2-3hours
Les lumières de l' appareil se déclenchent	l' appareil a besoin d' un redémarrage	Éteignez l' appareil. Attendez quelques minutes. Rechargez. Retournez en marche
Le dispositif s' arrête automatiquement après 15minutes	L' arrêt automatique est réglé à 15 minutes pour des raisons de sécurité	Attendez quelques minutes et allumez l' appareil

**WWW.GLO24K.COM**  
Dist. by Y&E Ent., LLC  
Atlanta, GA 30338 USA

71-75 Shelton Street, London, UK  
Hauptstrasse 22 Neugersdorf 02727,  
Germany

Garantie: GLO24k garantit tous ses outils de beauté. Consultez le site web pour plus de détails.



# Dispositivo estetico di ringiovanimento cutaneo

## Manuale utente

### Per massimizzare i vostri risultati andate indietro

L' apparecchio di bellezza per il ringiovanimento cutaneo è un apparecchio avanzato di bellezza a azione tripla che mira a generare un aspetto più giovanile ea contribuire a ringiovanire e abbellire l'

La pelle, per una carnagione più luminosa e brillante. Questo strumento di bellezza si basa su tecnologie all' avanguardia a LED rosso, a temperatura controllata, a riscaldamento dolce ea vibrazioni che aiutano a rivitalizzare, rilanciare e ringiovanire la pelle per un aspetto senza macchia, brillante e giovanile. dell' godetevi un'esperienza Spa a casa.

#### Azione tripla

- LED
- Riscaldamento leggero a temperatura controllata (40c)
- Vibrazioni.

#### Ricorda:

1. Carica completamente il dispositivo prima dell' uso.
2. Ricarica il device se non è usato per lungo tempo.
3. Il tempo di piena carica è di circa 2-3 ore.
4. Lo spegnimento automatico è impostato a 15 minuti per motivi di sicurezza.
5. Non usare su pelle irritata.



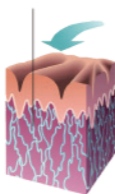
# Caratteristiche del prodotto

## Ringiovanimento cutaneo a LED

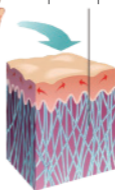


Il LED (diodo a emissione luminosa) è una tecnologia comunemente utilizzata nell'industria della bellezza e i suoi benefici sono associati ad un aspetto più giovane e radiante.<sup>3</sup>

Stimola il ringiovanimento cutaneo



Può aiutare a bilanciare e tonificare la pelle per un aspetto più radiante



## Riscaldamento della luce e vibrazioni controllati dalla temperatura.

L'apparecchio di bellezza di ringiovanimento cutaneo, oltre al LED, utilizza un riscaldamento della luce a temperatura controllata e tecnologie di vibrazione/massaggio entrambe associate a benefici per la cura della pelle per un aspetto più bello e vivificato.

40°C+/-1°C

Dispositivo estetico di ringiovanimento cutaneo



Massaggio controllato della testa di riscaldamento leggero

Magnete sano



## Il dispositivo



Puoi caricare questo dispositivo direttamente sul fondo del dispositivo o usare la base.



1. Pulisca il viso, rimuova il trucco e applichi il dispositivo solo sulla pelle asciutta e pulita



2. Premere un pulsante, accendere il dispositivo, il dispositivo entrerà in modalità standby (luce blu).



3. Premere il pulsante B per avviare le funzioni di riscaldamento, vibrazione e LED. La luce rossa mostrerà. Una volta in contatto con la pelle, queste funzioni sono attivate e la testa del dispositivo si riscalda gradualmente.



4. Massaggiare delicatamente la faccia scivolando il dispositivo sopra le aree di preoccupazione nei movimenti alti/bassi e circolari. L'uso raccomandato è 10-15 minuti per ciascuna applicazione 2-3 volte alla settimana.



5. Premi il pulsante B per passare alla modalità standby.



6. Per spegnere il dispositivo premere il pulsante A poco tempo (pressione non lunga). Per ottenere i migliori risultati, applicare una crema idratante dopo ogni applicazione del dispositivo.

Consigli: i metodi di cura di cui sopra possono essere adattati alle vostre esigenze.

## ..... Note e consigli di sicurezza .....

1. L' uso di questo prodotto è raccomandato solo per gli adulti. Tienilo lontano dai bambini.
2. Pulire con un panno asciutto dopo ogni uso. Non lavare o usare prodotti chimici detergenti. Questo dispositivo non è resistente all' acqua o impermeabile.
3. Questo dispositivo utilizza un "sensore tattile" sensibile al tatto. Funziona solo quando la testa del massaggio è in contatto diretto con la pelle e il dispositivo è acceso.
4. Evitare di mantenere il dispositivo su un' area cutanea troppo lunga e continuare a muoverlo sulla pelle con movimenti circolari verso l' alto o verso il basso.
5. Chiudere gli occhi durante l' applicazione per evitare fastidio.
6. Non applicare questo dispositivo direttamente sugli occhi. È destinato ad essere applicato sulla pelle del viso, del collo e del contorno occhi.
7. Usare come necessario. Ogni applicazione fino a 10-15 minuti. Si raccomanda 2-3 volte alla settimana.
8. In rari casi di fastidio o sensibilità, interrompere l' uso di questo dispositivo e contattare il produttore.
9. Se ha una qualsiasi condizione medica (ad esempio, ma non solo :ha uno stimolatore cardiaco, epilessia, gravidanza, soffre di gravi condizioni mediche, ecc.), consulti il medico prima di usare questo prodotto.

### Allegato i

Modello n.: BD1	Materiale: ABS+ acciaio inossidabile
Dimensione: 200*46.5*29.5mm	Peso netto: 240g
Capacità batteria: 1200mAh	Tensione d' esercizio: 7.4V
Lavoro corrente: <1 . 5A	Temperatura termica: 40c+/- 1c
Uso del tempo: 10-15minuti/ tempo	Lo spegnimento automatico è attivato a 15 minuti per motivi di sicurezza

Carica: indicatore luminoso lampeggiante durante la carica, luce blu a piena carica.

\* nota: questo dispositivo è impostato per uno spegnimento automatico a 15 minuti per ragioni di sicurezza.

\* il tempo di carica può richiedere circa 2-3 ore quando la batteria è scarica.

\* le luci lampeggianti accese indicano una batteria scarica. Il dispositivo non può accendersi quando la batteria è scarica. Ricarica tra ogni utilizzo.

Accessori per Proudct: Dispositivo di bellezza infrarosso\*1, Base tariffaria\*1, Cavo USB\*1, Manuale utente\*1, Tessuto detergente\*1, Busta\*1

## Riparazione e manutenzione

Per pulire il dispositivo, assicurati che sia spento e scollegato. Pulire il dispositivo con un panno morbido e asciutto tra gli usi.

Questo strumento non è impermeabile all' acqua né resistente all' acqua. Non lavarla con acqua o con altri liquidi.

Mettere il dispositivo in un luogo sicuro dopo l' uso. Non mettere oggetti pesanti su di esso. Conservare il dispositivo in un luogo asciutto per evitare l' umidità.

Dispositivo di ricarica tra gli usi.

Se il device presenta un guasto, seguire gli step sottostant. Se il problema non è risolto, contattare il centro servizi del prodotto. Non smontare il dispositivo.

Manutenzione dei guasti	Motivo della guasto	Misura della guasto
Nessun dispositivo o terapia leggera agisce sulla pelle	Assicurati che il dispositivo sia acceso. Assicurarsi che il dispositivo tocchi la pelle	Riregola il gesto per toccare la pelle
Il dispositivo lampeggia e non può accendersi o non funziona	La batteria è esaurita	Prova a ricaricare, il tempo di ricarica è di circa 2-3 ore
Le luci del dispositivo si stanno spegnendo	il dispositivo deve essere riavviato	Spegni il dispositivo. Aspetta qualche minuto. Ricarica. Accendi di nuovo
Il dispositivo si spegne automaticamente dopo 15 minuti	Lo spegnimento automatico è impostato a 15 minuti per motivi di sicurezza	Aspetti qualche minuto e giri indietro il dispositivo

**WWW.GLO24K.COM**

Dist. by Y&E Ent., LLC

Atlanta, GA 30338 USA

71-75 Shelton Street, London, UK  
Hauptstrasse 22 Neugersdorf 02727,  
Germany

Garanzia : GLO24k per tutti i suoi strumenti estetici. Per ulteriori informazioni, visitare il sito web.





## **INFORMATIVA SMALTIMENTO RELATIVA ALLA PARTE ELETTRICA DEL PRODOTTO**

**Ai sensi del D.L. 14 marzo 2014 art. 26, di attuazione della direttiva 2012/19/EU e del D.L. 27 del 4 marzo 2014, di attuazione della direttiva 2011/65/EU relativa alla riduzione dell'uso di sostanze pericolose nelle apparecchiature elettriche ed elettroniche, nonché allo smaltimento dei rifiuti.**

Il simbolo del cassonetto barrato riportato sull'apparecchiatura o sulla confezione indica che il prodotto alla fine della propria vita utile deve essere raccolto separatamente dagli altri rifiuti.

L'utente dovrà, pertanto, conferire l'apparecchiatura giunta a fine vita agli idonei centri di raccolta differenziata dei rifiuti elettronici ed elettrotecnici, oppure riconsegnarla al rivenditore al momento dell'acquisto di una nuova apparecchiatura di tipo equivalente, in ragione di uno ad uno. L'adeguata raccolta differenziata per l'avvio successivo dell'apparecchiatura dimessa al riciclaggio, al trattamento e allo smaltimento ambientalmente compatibile, contribuisce ad evitare possibili effetti negativi sull'ambiente e sulla salute e favorisce il reimpiego e/o riciclo dei materiali di cui è composta l'apparecchiatura.

Lo smaltimento abusivo del prodotto da parte dell'utente comporta l'applicazione delle sanzioni amministrative previste dalla normativa vigente.

**Eventuali pile o batterie ricaricabili contenute nel dispositivo devono essere smaltite separatamente negli appositi raccoglitori preposti alla raccolta delle pile esauste.**

## Dispositivo de belleza de rejuvenecimiento de la piel

### Garantía

**GLO24k garantiza todas sus herramientas de belleza.  
Visite el sitio web para más detalles.**

GLO24K dispositivo de belleza de rejuvenecimiento de la piel es un avanzado, dispositivo de belleza de acción triple que tiene como objetivo generar apariencia más joven y ayudar en el rejuvenecimiento y el embelle.

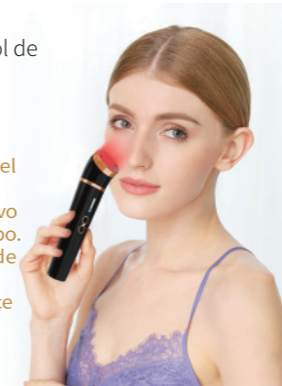
Piel para un cutis aradiante y brillante. Esta herramienta de belleza se basa en tecnologías de vanguardia LED de luz roja, temperatura controlada, calentamiento suave y vibración para ayudar a revitalizar, revivir y rejuvenecer la piel para un aspecto impecable, brillante y juvenil. Disfrute de una experiencia de spa en casa.

#### Triple acción

- LED
- Calentamiento por luz con control de temperatura (40c)
- Vibración.

#### Recuerde:

1. Por favor cargue completamente el dispositivo antes de usarlo.
2. Por favor vuelva a cargar el dispositivo si no se utiliza durante mucho tiempo.
3. El tiempo de carga completo es de aproximadamente 2-3 horas.
4. El apagado automático se establece en 15 minutos por razones de seguridad.



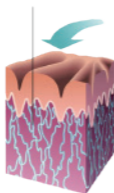
# Características del producto

## Rejuvenecimiento de la piel con LED

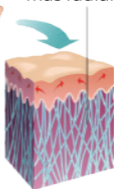


LED (Light Emitting Diode) es una tecnología que se utiliza comúnmente en la industria de la belleza y sus beneficios se asocian con una apariencia más joven y radiante.

Estimula el rejuvenecimiento de la piel



Puede ayudar con el equilibrio de la piel y tonificar para un aspecto más radiante.



## Luz con control de temperatura



GLO24k belleza dispositivo de rejuvenecimiento de la piel, además de LED, utiliza la calefacción por luz controlada por temperatura y las tecnologías de vibración/masaje, ambos asociados con los beneficios para el cuidado de la piel para un aspecto más hermoso, revitalizado.

40°C+/-1°C

Cabeza de masaje con calefacción de luz controlada

Imán sano

Dispositivo de belleza de rejuvenecimiento de la piel



## Su dispositivo



Puede cargar este dispositivo directamente en la parte inferior del dispositivo o utilizar la base.



1. Limpie su cara, retire el maquillaje y aplique el dispositivo solo sobre la piel seca y limpia



2. Pulse un botón, encienda el dispositivo, el dispositivo entrará en el modo standby (luz azul).



3. Pulse el botón B para poner en marcha las funciones de calentamiento, vibración y LED. La luz roja se mostrará. Una vez en contacto con su piel, estas funciones están activas y la cabeza del dispositivo se calentará gradualmente.



4. Masaje suavemente su cara deslizando el dispositivo sobre las áreas de interés en arriba/abajo y movimientos circulares. Un uso recomendado es de 10-15 minutos por aplicación 2-3 veces a la semana.



5. Pulse el botón B para cambiar al modo standby.



6. Para apagar el dispositivo presione el botón A brevemente (no una presión larga). Para obtener los mejores resultados, aplicar una crema hidratante después de cada aplicación del dispositivo.

Consejos: los métodos anteriores de atención se pueden ajustar de acuerdo a sus necesidades.

## Notas y consejos de seguridad

1. Este producto sólo se recomienda para uso de un adulto. Mantenga alejado de los niños.
2. Limpie apagado con un paño seco después de cada uso. No lave ni use productos químicos de limpieza. Este dispositivo no es resistente al agua o resistente al agua.
3. Este dispositivo está utilizando un sensible inteligente "touch sensor". Así que sólo funciona cuando la cabeza de masaje está en contacto directo con la piel y el dispositivo está encendido.
4. Evite mantener el dispositivo sobre una zona de la piel durante demasiado tiempo y continúe moviéndolo sobre la piel en movimientos circulares o hacia arriba/hacia abajo.
5. Cierre los ojos durante la aplicación para evitar molestias.
6. No aplique este dispositivo directamente en los ojos. Está diseñado para ser aplicado en la piel de la cara, cuello y alrededor de los ojos.
7. Utilizar según sea necesario. Cada aplicación durante un máximo de 10-15 minutos. Se recomienda 2-3 veces a la semana.
8. En el raro caso de cualquier malestar o sensibilidad, deje de usar este dispositivo y póngase en contacto con atención al cliente.
9. Si usted tiene cualquier condición médica (tales como pero no limitado a: tiene un marcapasos del corazón, epilepsia, embarazo, sufre de condiciones médicas severas, etc), consulte por favor consu médico antes de usar este producto.

### Parámetros del producto

Modelo NO. : BD1	Material: acero inoxidable ABS+
Tamaño: 200*46.5*29.5mm	Peso neto: 240g
Capacidad de la batería: 1200mAh	Tensión de trabajo: 7.4V
Corriente de trabajo: <1 . 5A	Temperatura de calentamiento: 40c+/- 1c
Usando tiempo: 10-15mins/ tiempo	El apagado automático se establece en 15 minutos por razones de seguridad

Carga: parpadeantes luces indicuando se carga, luz azul cuando está completamente cargado.

\* nota: este dispositivo se apaga automáticamente en 15 minutos por razones de seguridad.

\* el tiempo de carga puede tomar alrededor de 2-3 horas cuando la batería está baja.

\* luces intermitmientras está encendido indica batería baja. Dispositivo no se puede encender cuando la batería está baja. Recarga entre cada uso.

Accesorios de productos: Dispositivo de belleza infrarroja\*1, Base de carga\*1, Cable USB\*1, Manual de usuario\*1, Pade de limpieza\*1, La bolsa\*1

## Reparación y mantenimiento

Para limpiar su dispositivo, asegúrese de que está apagado y desconectado. Limpie el dispositivo con un paño suave y seco entre cada uso.

Esta herramienta no es a prueba de agua ni es resistente al agua. No lavar con agua o cualquier otro líquido.

Coloque el dispositivo en un lugar seguro después de usarlo. No coloque objetos pesados sobre él. Almacene el dispositivo en un lugar seco para evitar la humedad.

Dispositivo de recarga entre usos.

Si es necesario solucionar problemas, siga los siguientes pasos. Si el problema no se resuelve póngase en contacto con el centro de servicio de producto. No desmonte el dispositivo.

Mantenimiento de averías	Motivo de avería	Medición de desagregación
Ninguna terapia de luz o dispositivo No funciona en la piel	Asegúrese de que el dispositivo esté encendido. Asegúrese de que el dispositivo esté tocando la piel	Volver a ajustar el gesto para tocar la piel
El dispositivo parpadeará y no se puede encender o no funciona	La batería se agotó	Por favor intente cargar, el tiempo de carga es de 2 a 3 horas
Las luces del dispositivo se están apag	el dispositivo necesita un reinicio	Apague el dispositivo. Espera unos minutos. Recarga. Volver a encender
El dispositivo se apaga automáticamente después de 15 minutos	El apagado automático se establece en 15 minutos por razones de seguridad	Espere unos minutos y vuelva a encender el dispositivo

WWW.GLO24K.COM

Dist. by Y&E Ent., LLC

Atlanta, GA 30338 USA

71-75 Shelton Street, London, UK  
Hauptstrasse 22 Neugersdorf 02727,  
Germany

Garantía: GLO24K garantiza todas sus herramientas de belleza. Consulte el sitio web para obtener más detalles.









**To Maximize Your Results Scan Here**  
**For more information about the device**  
**please visit [WWW.GLO24K.COM](http://WWW.GLO24K.COM)**