

ENSEMBLE DE CUISINE TOUT EN UN / KCC-1400

Évier de cuisine à cuvette unique en acier inoxydable pouvant être installé de deux façons, Robinet commercial rétractable fini acier inoxydable, Grille en acier inoxydable, Crépine en acier inoxydable

Kräus®

FICHE DE SPECIFICATION

INCLUS DANS L'ENSEMBLE

Robinet KPF-1610SFS
Évier de cuisine KWT310-33/18
Crépine ST-1
Grille modèle KBG-UN1-33
Passoire CS-6
Couvercle de drain STC-2
Planche à découper KCB-WS103AC
Bouchon de trou de distributeur de savon KP22189
Gabarit d'installation
Quincaillerie d'installation

CARACTÉRISTIQUES DE L'ÉVIER

- Construction en acier inoxydable de calibre 18
- Contour d'une épaisseur de 3,5 mm
- Installation possible de deux façons
- Évier à cuvette unique
- Drain décalé sur l'arrière
- Requiert une armoire d'une dimension minimum de 36 po (914 mm) de gauche à droite et de 24 po (610 mm) du devant vers l'arrière
- Ouverture de drain de 3 1/2 po (90 mm)
- Revêtement NoiseDefend et tampons insonorisants sous l'évier

CARACTÉRISTIQUES DU ROBINET

- Robinet rétractable de style commercial
- Corps en métal
- Tuyaux en nylon tressé sans plomb
- Bec pivotant à 180°
- Débit : 1,8 gal./min. (6,8 L/min.) à 60 psi
- Douchette à deux fonctions - jet et pulvérisation
- Buses en silicone
- Cartouche en céramique de 35 mm
- Tuyaux d'arrivée d'eau intégrés en nylon de 26,5 po (673 mm)
- Nettoyeur de filtre en forme de dôme
- Contrepoids à mouvement rapide
- Boyau de la douchette à raccordement rapide
- Raccords de 3/8 po (10 mm)
- Épaisseur maximum du comptoir: 1 1/2 po (38 mm)
- TPI de l'aérateur de la douchette - M24*1

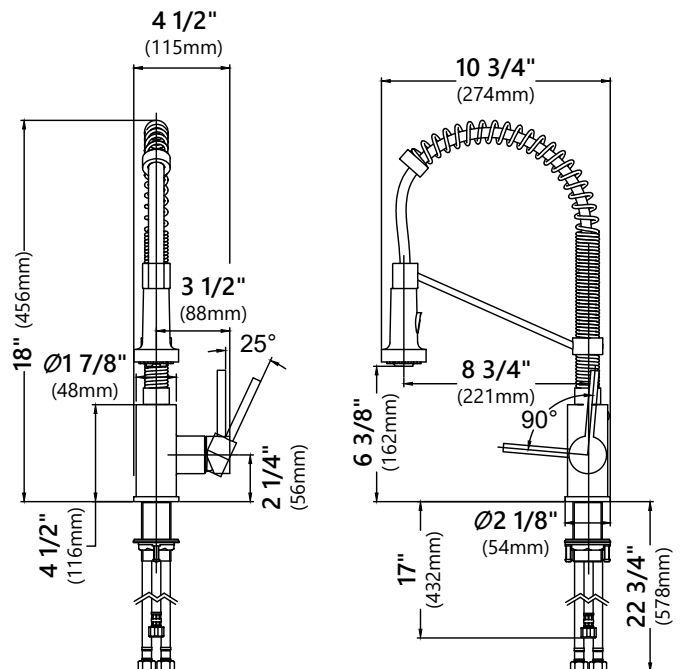
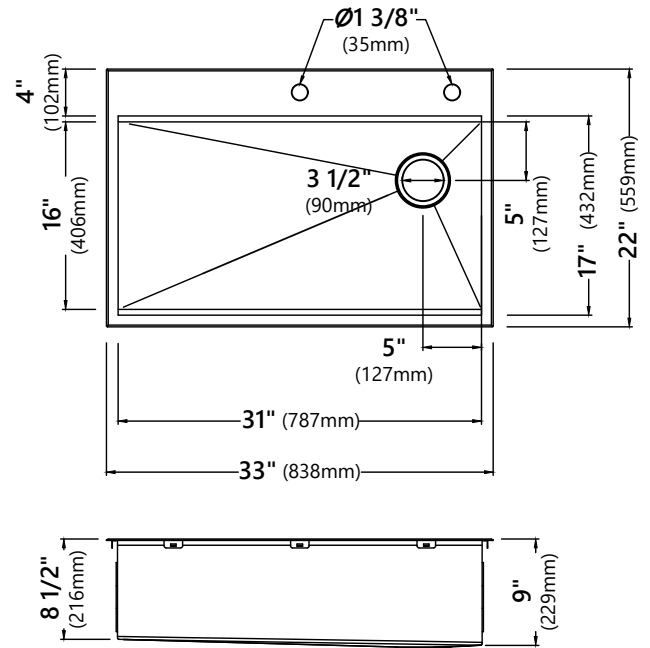
CODES/NORMES:

Certification de l'évier
cUPC (ASME A112.19.3/CSA B45.4)

Certification du robinet
cUPC (ASME A112.18.1/CSA B125.1)
Norme NSF/ANSI 61 et certification de 372 par IAPMO
AB1953, MASS, FTC, DOE, CEC, ADA

Garantie à vie limitée de Kraus

Visitez le site web pour plus de détails



ENSEMBLE DE CUISINE TOUT EN UN / KCC-1400

Évier de cuisine à cuvette unique en acier inoxydable pouvant être installé de deux façons, Robinet commercial rétractable fini acier inoxydable, Grille en acier inoxydable, Crépine en acier inoxydable

Kräus®

FICHE DE SPECIFICATION

CARACTÉRISTIQUES DE LA GRILLE

- Construction en acier inoxydable de calibre commercial
- Protège le fond de l'évier de l'usure quotidienne
- Les pieds en caoutchouc offrent une protection supplémentaire

CARACTÉRISTIQUES DE LA CRÉPINE

- Construction en acier inoxydable de haute qualité
- Convient à une ouverture de drain de 3 1/2 po ou de 4 po (90 mm ou 102 mm)
- Le bouchon ouvert/fermé empêche les débris d'obstruer le tuyau d'évacuation

CARACTÉRISTIQUES DU BOUCHON DU DISTRIBUTEUR DE SAVON

- Construction en acier inoxydable de haute qualité
- Convient à l'ouverture du trou du distributeur de savon standard

CARACTÉRISTIQUES DU CONVERCLE DE DRAIN

- Construction en acier inoxydable de haute qualité
- Convient à une ouverture de drain de 3 1/2 po (90 mm)
- Permet à l'eau de s'écouler facilement un fois installé
- Dissimule le broyeur de déchets et les raccords d'évacuation pour un aspect homogène

CARACTÉRISTIQUES DE LA PASSOIRE

- Construction en acier inoxydable T-304 chromé
- Accessoire de cuisine multifonctionnel
- Va au lave-vaisselle

CARACTÉRISTIQUES DE LA PLANCHE À DÉCOUPER

- Conçue pour être utilisée au-dessus de l'évier et sur le comptoir
- Les pieds antidérapants assurent la stabilité de la planche sur le comptoir
- La rainure extérieure retient les liquides pour éviter de salir le comptoir
- Sans BPA et approuvée par la FDA

Garantie limitée d'un an de Kraus

Visitez le site web pour plus de détails

