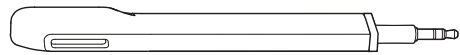
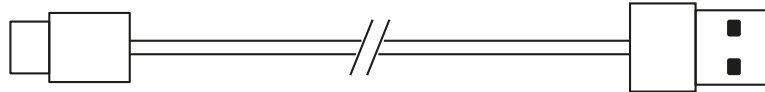
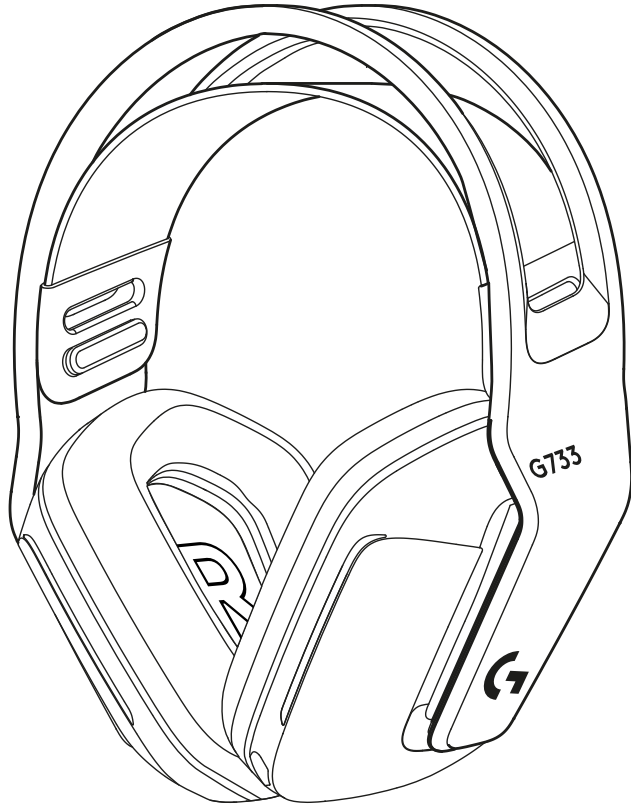


G733

SETUP GUIDE



logitech ™

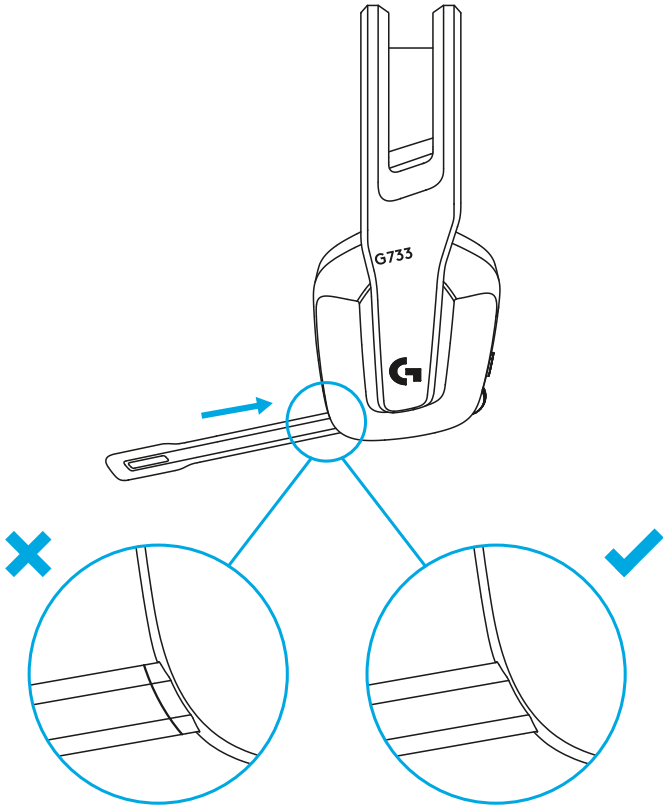


English	3
Deutsch	9
Français	15
Italiano	21
Español	27
Português	33
По-русски	39
45	العربية
51	עברית

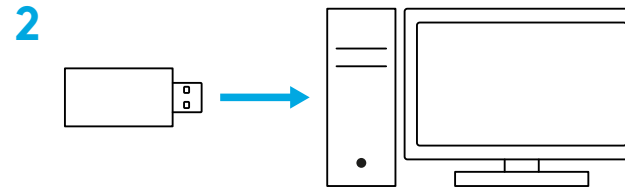
SETUP INSTRUCTIONS

1 Insert the mic boom completely into the headset.

1



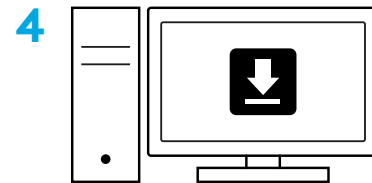
2 Insert receiver into the USB port of your PC.



3 Short press to turn ON.



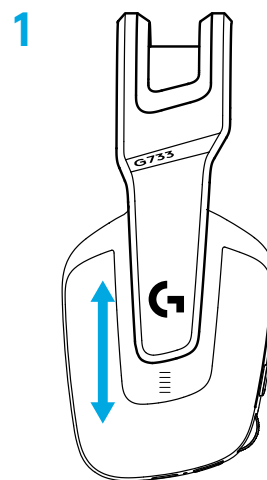
4 (Optional) Download Logitech G HUB software to access advanced features. Download at logitechG.com/ghub



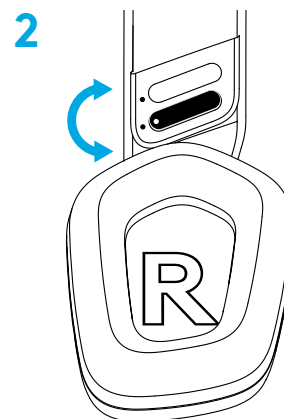
logitechG.com/ghub

SIZE ADJUSTMENT

1 The earcups can be adjusted up and down.



2 The length of the headband can be adjusted.



FEATURES

- 1 Size-adjustable earcups
- 2 Removable and replaceable mic
- 3 USB-C port for charging
- 4 ON/OFF button
- 5 Reversible and replaceable headband strap
- 6 Headband strap adjusting feature
- 7 Removable and replaceable earpads
- 8 Mute/unmute button
- 9 Volume roller



UNDERSTAND

- 1 When battery life is below 10%, the audio will beep every 15 min.
- 2 When battery life is below 2%, the lights will flash **red** and the audio will beep every 15 min.
- 3 When plugging the charging cable, the lights will breath **green** 5 times and revert to its previous state.
- 4 When muting the mic, the lights will flash **red** and the audio will beep twice.
- 5 When unmuting the mic, the lights will flash **green** and the audio will beep three times.
- 6 When using G HUB software, pressing the ON/OFF button once when the headset is ON will let you know the battery life remaining.

LOGITECH G HUB SOFTWARE

(Optional) Download Logitech G HUB software to access advanced features. Download at logitechG.com/GHUB. Logitech G HUB software lets you customize many features, including:

- Enable/disable DTS Headset:X 2.0 Surround Sound
- Enable/disable Blue VO!CE mic enhancement
- Adjust EQ settings
- Sidetone
- Lighting
- Mute button assignment

SPARE PARTS

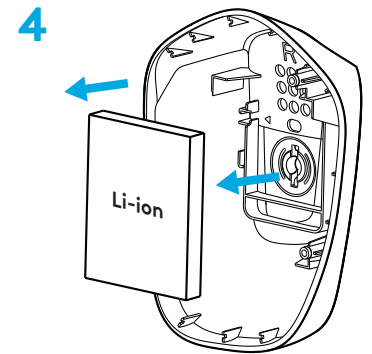
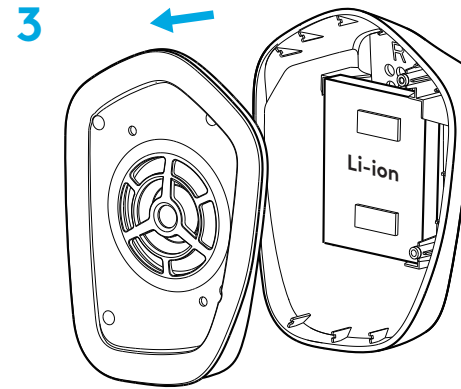
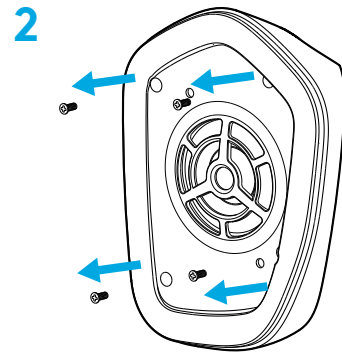
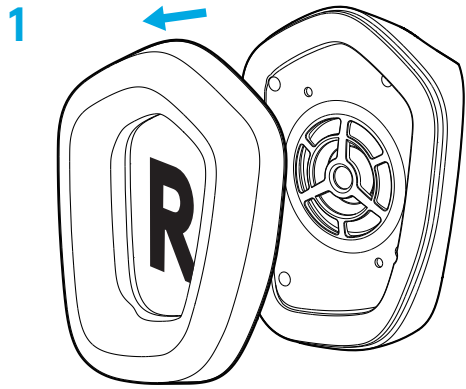
You can find replacement parts at logitechG.com in selected regions, including:

- Headband strap
- Earpads
- Mic
- Cable
- Receiver

RECYCLING

We encourage you to resell or donate working products. Otherwise, batteries, electronic and electrical equipment should not be disposed of with household waste. Wherever possible, they should be segregated and brought to an appropriate collection point to enable recycling and avoid potential impacts on the environment and human health. For more information, contact your local authorities or place of purchase, or visit www.logitech.com/recycling

BATTERY REMOVAL FOR RECYCLING



QUESTIONS?

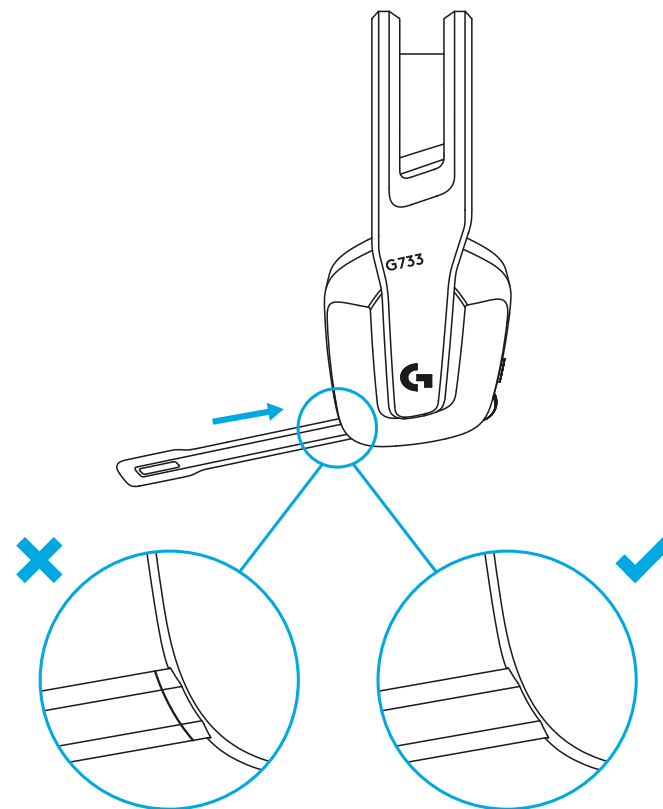
logitechG.com/support/g733

www.logitech.com/recycling

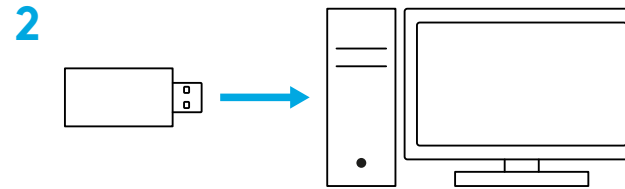
SETUP-ANWEISUNGEN

1 Setzen Sie den Mikrofonarm vollständig in das Headset ein.

1



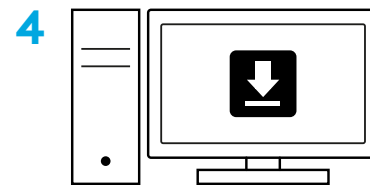
2 Schließen Sie den Empfänger am USB-Anschluss des PC an.



3 Kurz drücken zum Einschalten.



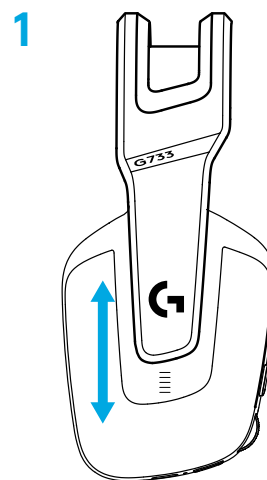
4 (Optional) Für erweiterte Funktionen die Logitech G HUB Software herunterladen. Download unter logitechG.com/g Hub



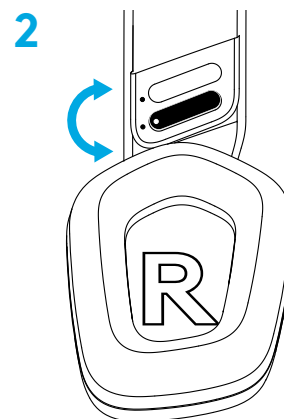
logitechG.com/g Hub

GRÖSSENANPASSUNG

1 Die Hörmuscheln können nach oben oder unten versetzt werden.



2 Die Länge des Kopfbügels kann verstellt werden.



FUNKTIONEN

- 1 Größenverstellbare Hörmuscheln
- 2 Abnehmbares und austauschbares Mikrofon
- 3 USB-Anschluss zum Laden
- 4 Ein-/Ausschalter
- 5 Umkehrbarer und austauschbarer Kopfbügelriemen
- 6 Funktion zum Verstellen des Kopfbügelriemens
- 7 Abnehmbare und austauschbare Ohrpolster
- 8 Taste zum Stummschalten/Aufheben der Stummschaltung)
- 9 Lautstärkereglern



VERSTEHEN

- 1 Wenn der Akkustand unter 10 % fällt, wird alle 15 Minuten ein Audiosignal ausgegeben.
- 2 Wenn der Akkustand unter 2 % fällt, blinken die Leuchten **rot** und alle 15 Minuten wird ein Audiosignal ausgegeben.
- 3 Beim Anschließen des Ladekabels blinken die Leuchten fünfmal mit Atemeffekt **grün** und der Ausgangszustand wird wiederhergestellt.
- 4 Beim Stummschalten des Mikrofons blinken die Leuchten **rot** und es werden zwei Signaltöne ausgegeben.
- 5 Beim Aufheben der Stummschaltung des Mikrofons blinken die Leuchten **grün** und es werden drei Signaltöne ausgegeben.
- 6 Wenn Sie die G HUB Software verwenden, können Sie durch einmaliges Drücken der Ein-/Aus-Taste, während das Headset eingeschaltet ist, die verbleibende Akkulaufzeit anzeigen.

LOGITECH G HUB SOFTWARE

(Optional) Für erweiterte Funktionen die Logitech G HUB Software herunterladen. Download unter logitechG.com/GHUB.

Mit der Logitech G HUB Software können Sie viele Funktionen anpassen, darunter:

- DTS Headset:X 2.0-Surround-Sound aktivieren/deaktivieren
- Blue VO!CE Mikrofonverstärkung aktivieren/deaktivieren
- EQ-Einstellungen anpassen
- Nebengeräusche
- Beleuchtung
- Stummschaltungstaste zuweisen

ERSATZTEILE

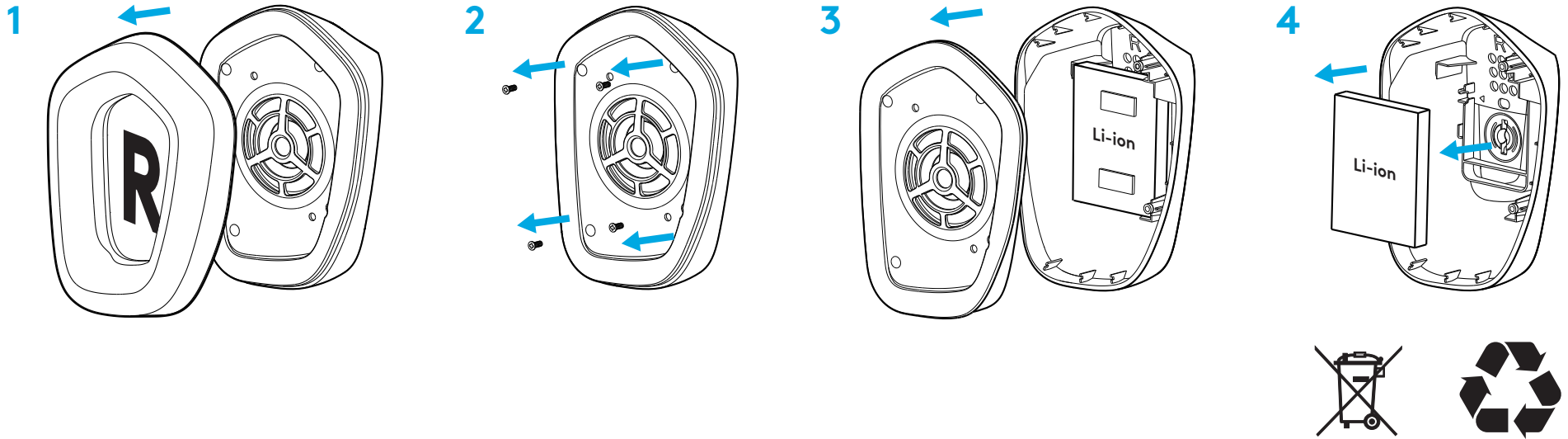
Ersatzteile finden Sie auf logitechG.com in ausgewählten Regionen, darunter:

- Kopfbügelriemen
- Ohrpolster
- Mikrofon
- Kabel
- Empfänger

RECYCLING

Wir empfehlen Ihnen, noch funktionierende Produkte weiterzuverkaufen oder zu spenden. Andernfalls dürfen Batterien sowie elektrische und elektronische Geräte nicht mit dem Hausmüll entsorgt werden. Wo immer möglich sollten solche Geräte separat bei einer geeigneten Sammelstelle abgeliefert werden, um fachgerechtes Recycling zu gewährleisten und mögliche Auswirkungen auf die Umwelt und die menschliche Gesundheit zu vermeiden. Weitere Informationen erhalten Sie von Ihrer örtlichen Behörde bzw. Verkaufsstelle oder unter www.logitech.com/recycling

AKKUENTNAHME ZUM RECYCLING



ES GIBT FRAGEN?

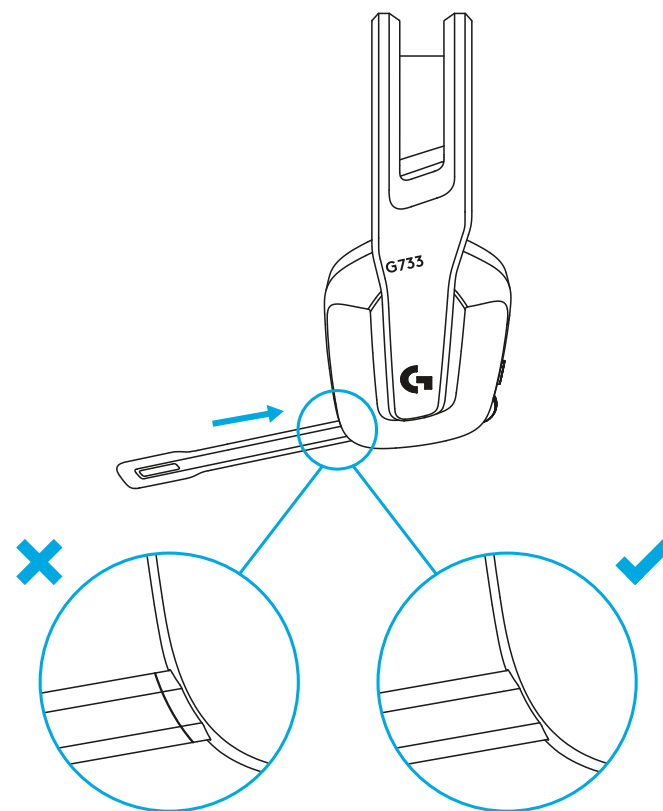
logitechG.com/support/g733

www.logitech.com/recycling

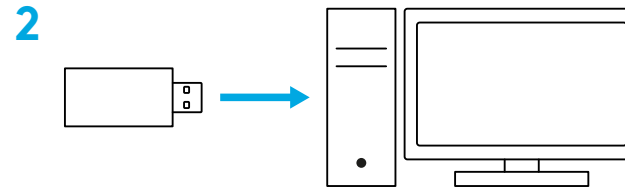
INSTRUCTIONS D'INSTALLATION

1 Insérez complètement la tige du micro dans le casque.

1



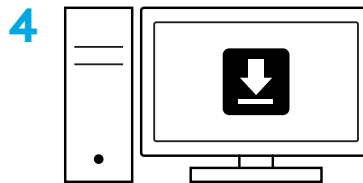
2 Insérez le récepteur dans le port USB de votre PC.



3 Appuyez brièvement pour mettre le casque sous tension.



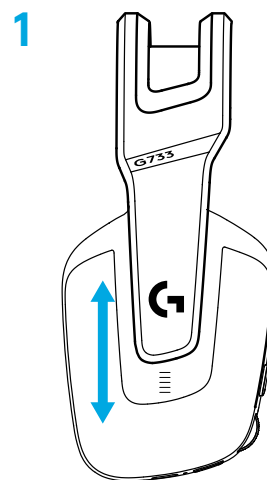
4 (Facultatif) Téléchargez le logiciel Logitech G HUB pour accéder à des fonctionnalités avancées. Téléchargez-le sur logitechG.com/ghub



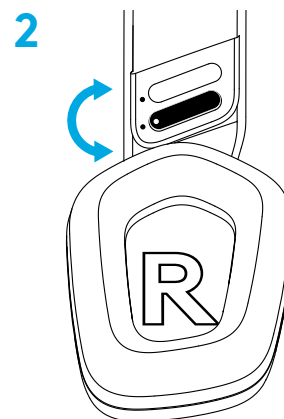
logitechG.com/ghub

RÉGLAGE DE LA TAILLE

1 Les oreillettes peuvent être ajustées de haut en bas.



2 La longueur du bandeau peut être ajustée.



CARACTÉRISTIQUES

- 1 Taille des oreillettes ajustable
- 2 Micro amovible et remplaçable
- 3 Port USB-C pour le chargement
- 4 Bouton Marche/Arrêt
- 5 Sangle du bandeau réversible et remplaçable
- 6 Fonction de réglage de la sangle du bandeau
- 7 Oreillettes amovibles et remplaçables
- 8 Bouton Activer/désactiver la sourdine
- 9 Molette de volume



INFORMATIONS

- 1 Lorsque la durée de vie de la batterie est inférieure à 10%, l'audio émet un signal sonore toutes les 15 minutes.
- 2 Lorsque la durée de vie de la batterie est inférieure à 2%, les témoins lumineux clignotent en **rouge** et l'audio émet un signal sonore toutes les 15 min.
- 3 Lorsque vous branchez le câble de charge, les témoins lumineux clignotent en **vert** 5 fois avant de revenir à l'état précédent.
- 4 Lors de la mise en sourdine du micro, les témoins lumineux clignotent en **rouge** et l'audio émet deux signaux sonores.
- 5 Lors de la désactivation de la sourdine du micro, les témoins lumineux clignotent en **vert** et l'audio émet trois signaux sonores.
- 6 Lorsque vous utilisez le logiciel G HUB, appuyez une fois sur le bouton ON/OFF lorsque le casque est allumé pour vous informer de la durée de vie restante de la batterie.

LOGICIEL LOGITECH G HUB

(Facultatif) Téléchargez le logiciel Logitech G HUB pour accéder à des fonctionnalités avancées. Téléchargez-le sur logitechG.com/GHUB.

Le logiciel Logitech G HUB vous permet de personnaliser de nombreuses fonctionnalités, notamment:

- L'activation/la désactivation du son surround DTS Headset:X 2.0
- L'activation/la désactivation de l'amélioration du micro Blue VO!CE
- Le réglage des paramètres de l'égaliseur
- Sidetone
- Éclairage
- L'affectation du bouton Sourdine

PIÈCES DE RECHANGE

Vous pouvez trouver des pièces de rechange sur logitechG.com dans des régions sélectionnées, notamment:

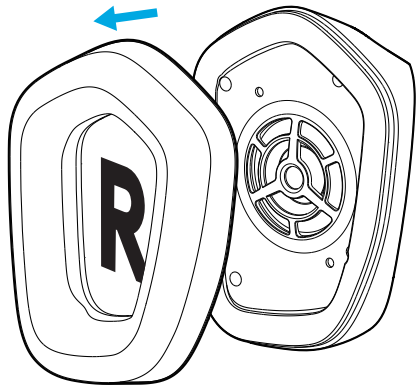
- La sangle du bandeau
- Les oreillettes
- Le micro
- Câble
- Récepteur

RECYCLAGE

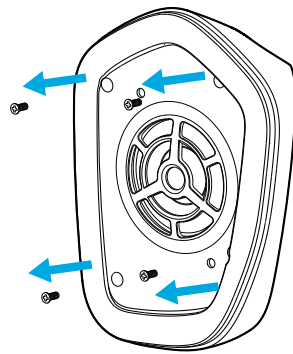
Nous vous encourageons à revendre ou à donner les produits fonctionnels. Les piles ainsi que l'équipement électronique et électrique ne doivent pas être jetés avec les déchets ménagers. Dans la mesure du possible, ils doivent être triés et déposés dans un centre de collecte adéquat pour permettre leur recyclage et éviter tout impact potentiel sur l'environnement et la santé humaine. Pour en savoir plus, contactez les autorités locales ou le point de vente, ou rendez-vous sur le site www.logitech.com/recycling

RETRAIT DE LA BATTERIE POUR LE RECYCLAGE

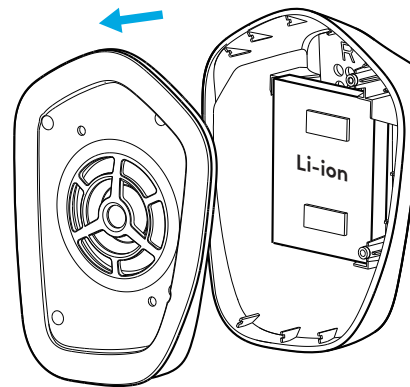
1



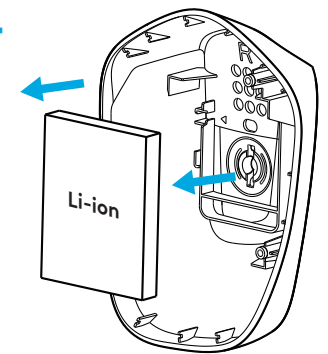
2



3



4



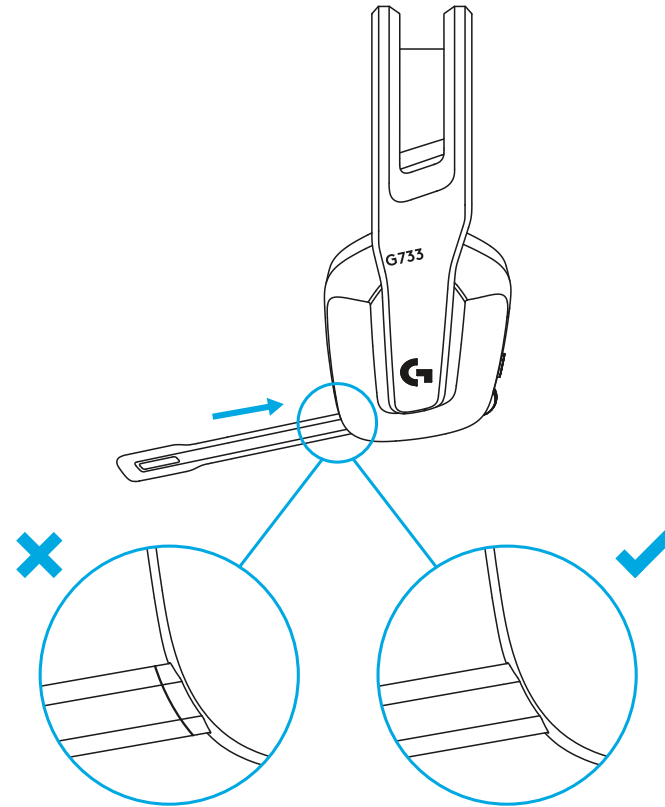
DES QUESTIONS?

logitechG.com/support/g733

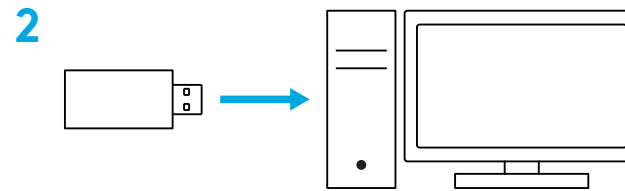
www.logitech.com/recycling

ISTRUZIONI PER L'INSTALLAZIONE

1 Inserisci il braccio del microfono completamente nella cuffia. 1



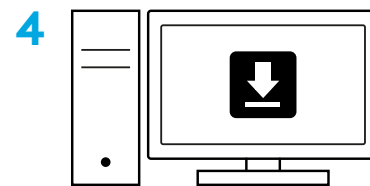
2 Inserisci il ricevitore nella porta USB del tuo PC.



3 Esercita una pressione breve per accendere.



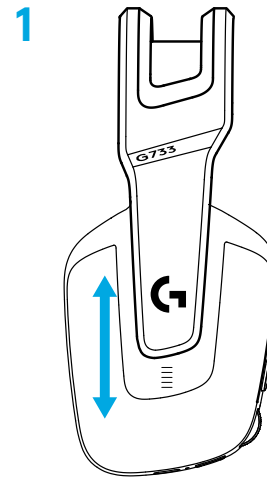
4 (Opzionale) Scarica il software Logitech G HUB per accedere alle funzioni avanzate. Scaricalo all'indirizzo logitechG.com/g hub



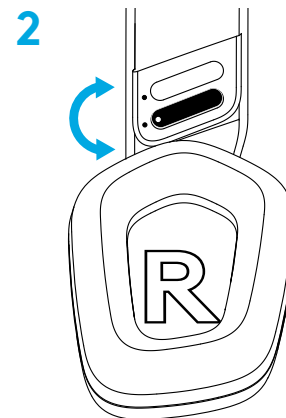
logitechG.com/g hub

REGOLAZIONE DELLA TAGLIA

1 È possibile regolare i copriorecchie spostandoli verso l'alto o verso il basso.



2 La lunghezza della fascia per la testa può essere regolata.



CARATTERISTICHE

- 1 Copriorecchie regolabili
- 2 Microfono rimovibile e sostituibile
- 3 Porta USB-C di ricarica
- 4 Pulsante di accensione/spegnimento
- 5 Cinturino della fascia per la testa reversibile e sostituibile
- 6 Dispositivo per la regolazione del cinturino della fascia per la fascia
- 7 Imbottiture rimovibili e sostituibili
- 8 Pulsante di disattivazione/attivazione audio
- 9 Rotellina di regolazione del volume



INFORMAZIONI UTILI

- 1 Quando la carica della batteria scende sotto il 10%, la cuffia emetterà un segnale acustico ogni 15 minuti.
- 2 Quando la carica della batteria scende sotto il 2%, gli indicatori luminosi lampeggeranno **in rosso** e verrà emesso un segnale acustico ogni 15 minuti.
- 3 Quando si collega il cavo di ricarica, gli indicatori luminosi lampeggeranno lentamente **in verde** 5 volte, quindi torneranno allo stato precedente.
- 4 Quando si disattiva il microfono, gli indicatori luminosi lampeggeranno **in rosso** e verrà emesso un doppio segnale acustico.
- 5 Quando si riattiva il microfono, gli indicatori luminosi lampeggeranno **in verde** e verrà emesso un triplo segnale acustico.
- 6 Se utilizzi il software G HUB, premi una volta il pulsante di accensione/spegnimento quando la cuffia con microfono è accesa per conoscere la durata residua della batteria.

SOFTWARE LOGITECH G HUB

(Opzionale) Scarica il software Logitech G HUB per accedere alle funzioni avanzate. Scaricalo all'indirizzo logitechG.com/GHUB.

Il software Logitech G HUB consente di personalizzare molte funzionalità, tra cui:

- Abilitazione/disabilitazione dell'audio Surround DTS Headset:X 2.0
- Abilitazione/disabilitazione del potenziamento del microfono Blue VO!CE
- Regolazione delle impostazioni EQ
- Riverbero
- Illuminazione
- Assegnazione del pulsante di disattivazione audio

PARTI DI RICAMBIO

Puoi trovare le parti di ricambio su logitechG.com in aree geografiche selezionate, fra cui:

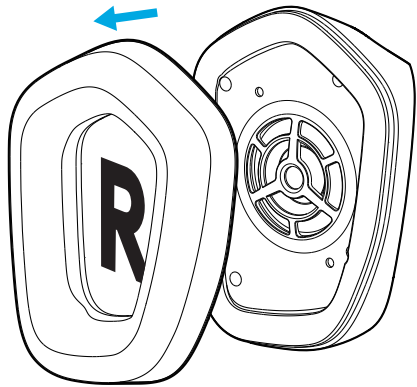
- Cinturino della fascia per la testa
- Imbottiture
- Microfono
- Cavo
- Ricevitore

RICICLO

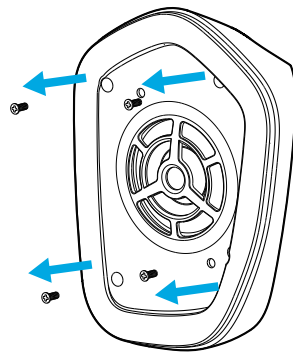
Ti invitiamo a rivendere o donare i prodotti funzionanti. In alternativa, le batterie e le apparecchiature elettriche ed elettroniche non devono essere smaltite con i rifiuti domestici. Ove possibile, devono essere separate e portate a un punto di raccolta appropriato per consentirne il riciclo ed evitare un potenziale impatto sull'ambiente e sulla salute dell'uomo. Per ulteriori informazioni, contatta le autorità locali o il rivenditore, oppure visita il sito Web www.logitech.com/recycling

RIMOZIONE DELLE BATTERIE PER IL RICICLO

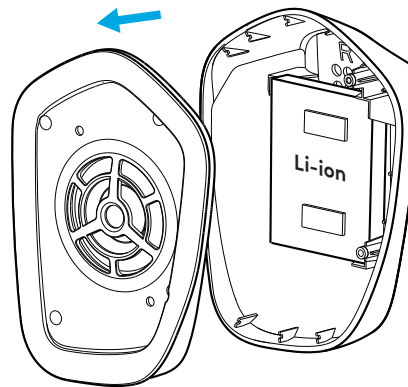
1



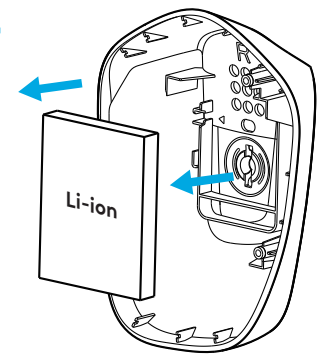
2



3



4



HAI DOMANDE?

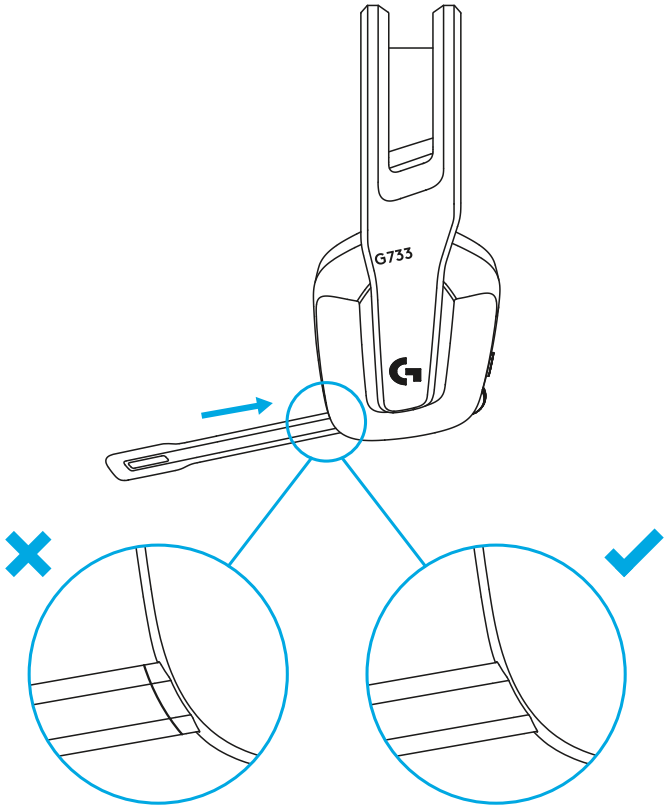
logitechG.com/support/g733

www.logitech.com/recycling

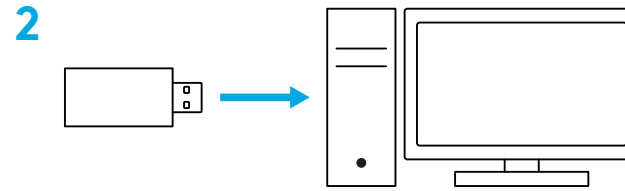
INSTRUCCIONES DE CONFIGURACIÓN

1 Inserta totalmente la varilla del micrófono en los auriculares.

1



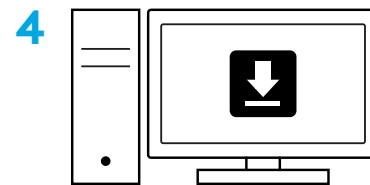
2 Inserta el receptor en el puerto USB del PC.



3 Pulsa brevemente para encender los auriculares.



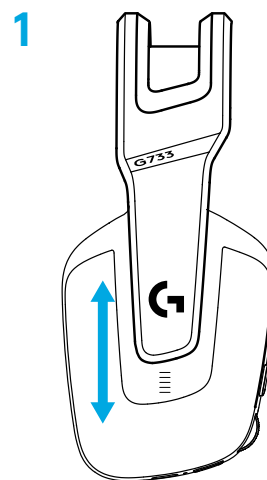
4 (Opcional) Descarga el software Logitech G HUB para acceder a las funciones avanzadas. Descargable desde logitechG.com/ghub



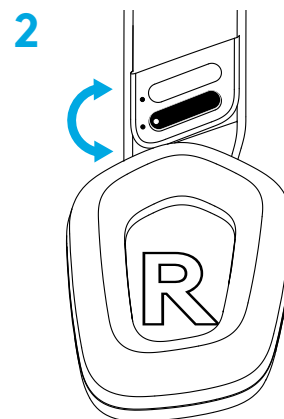
logitechG.com/ghub

AJUSTE DE TAMAÑO

1 Las copas de los auriculares se pueden subir y bajar.



2 La longitud de la diadema también es ajustable.



CARACTERÍSTICAS

- 1 Copas de auriculares ajustables
- 2 Micrófono extraíble y sustituible
- 3 Puerto USB-C para cable de carga
- 4 Botón de encendido
- 5 Cinta de diadema reversible y sustituible
- 6 Ajuste de cinta de diadema
- 7 Almohadillas extraíbles y sustituibles
- 8 Botón de silenciamiento
- 9 Control giratorio de volumen



INDICACIONES VISUALES/AUDITIVAS

- 1 Cuando la carga de la batería sea inferior al 10%, se emitirá un pitido cada 15 minutos.
- 2 Cuando la carga de la batería sea inferior al 2%, los diodos emitirán destellos **rojos** y se emitirá un pitido cada 15 minutos.
- 3 Al conectar el cable de carga, los diodos realizan un efecto de respiración en **verde** 5 veces y luego recuperarán su estado anterior.
- 4 Al silenciar el micrófono, los diodos emitirán destellos **rojos** y se oirán dos pitidos.
- 5 Al reactivar el micrófono, los diodos emitirán destellos **verdes** y se oirán tres pitidos.
- 6 Con el software G HUB, al pulsar el botón de encendido una vez cuando los auriculares están encendidos se indica la duración restante de la batería.

SOFTWARE LOGITECH G HUB

(Opcional) Descarga el software Logitech G HUB para acceder a las funciones avanzadas. Descargable desde logitechG.com/GHUB.

El software Logitech G HUB permite personalizar muchas funciones:

- Activar/desactivar el sonido envolvente DTS Headset:X 2.0
- Activar/desactivar la mejora de micrófono Blue VO!CE
- Ajustar la configuración de ecualizador
- Tono lateral
- Iluminación
- Asignar el botón de silenciamiento

PIEZAS DE REPUESTO

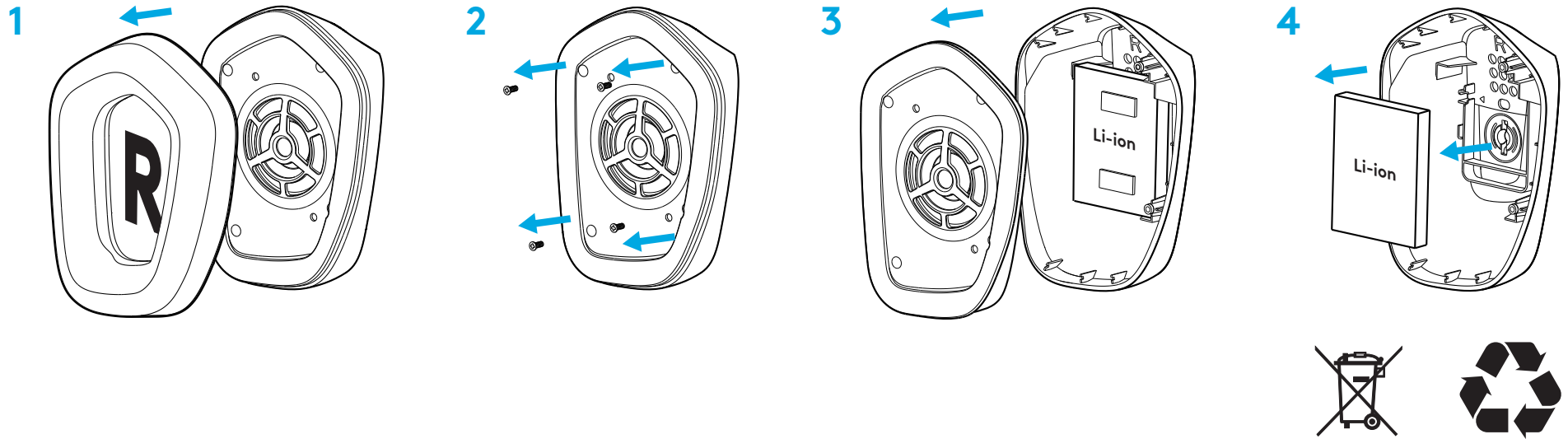
En logitechG.com encontrarás piezas de recambio disponibles para ciertas regiones:

- Cinta de diadema
- Almohadillas
- Micrófono
- Cable
- Receptor

RECICLAJE

Aconsejamos encarecidamente la reventa o donación de productos que aún funcionen. En caso de desecharlos, las pilas/baterías y los equipos eléctricos y electrónicos no se deben arrojar junto con la basura doméstica. Siempre que sea posible, deben separarse y llevarse a un punto de recogida pertinente para permitir el reciclaje y evitar posibles impactos en el medio ambiente y la salud humana. Para obtener más información, consulta con las autoridades locales o el punto de compra, o visita www.logitech.com/recycling

EXTRACCIÓN DE LA BATERÍA PARA SU RECICLAJE



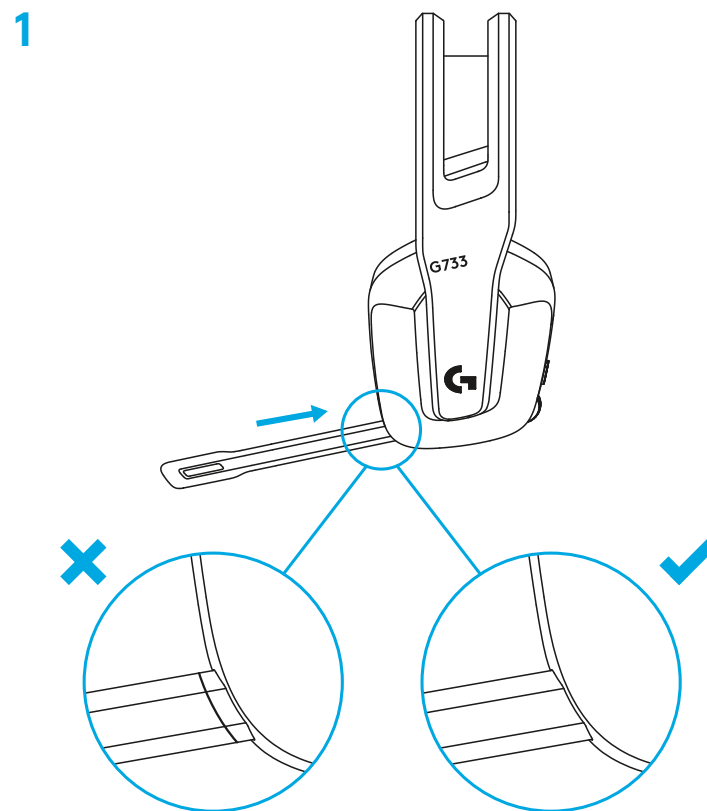
¿PREGUNTAS?

logitechG.com/support/g733

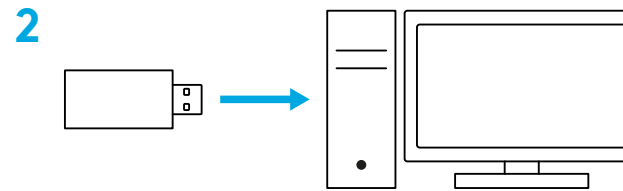
www.logitech.com/recycling

INSTRUÇÕES DE INSTALAÇÃO

- 1 Introduza a haste do microfone completamente nos auscultadores.



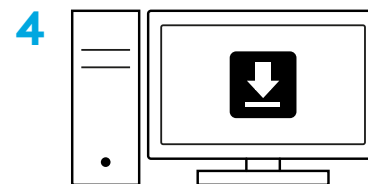
2 Introduza o receptor na porta USB do computador.



3 Prima brevemente para ligar.



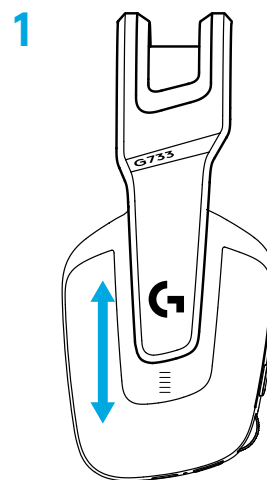
4 (Opcional) Transfira o software Logitech G HUB para aceder a funcionalidades avançadas. Transfira-o em logitechG.com/ghub



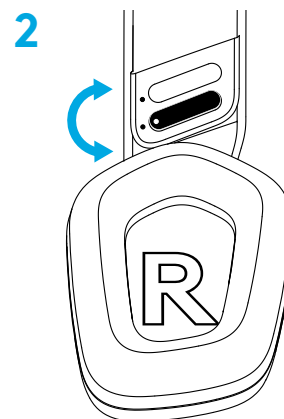
logitechG.com/ghub

AJUSTE DE TAMANHO

1 Pode ajustar os auriculares para cima e para baixo.



2 Pode ajustar o tamanho da alça de cabeça.



FUNCIONALIDADES

- 1 Auriculares de tamanho ajustável
- 2 Microfone removível e substituível
- 3 Porta USB-C para carregamento
- 4 Botão Ligar/desligar
- 5 Alça reversível e substituível
- 6 Ajuste da alça de cabeça
- 7 Almofadas de auscultadores removíveis e substituíveis
- 8 Botão Desactivar/Activar som
- 9 Selector de volume



COMPREENDO

- 1 Quando a bateria estiver abaixo de 10%, ouvirá um sinal sonoro a cada 15 min.
- 2 Quando a bateria estiver abaixo de 2%, as luzes piscam **a vermelho** e ouvirá um sinal sonoro a cada 15 min.
- 3 Quando ligar o cabo de carregamento, as luzes pulsam **a verde** 5 vezes e regressam ao estado anterior.
- 4 Quando desactivar o som do microfone, as luzes piscam **a vermelho** e ouvirá um sinal sonoro duas vezes.
- 5 Quando activar o som do microfone, as luzes piscam **a verde** e ouvirá um sinal sonoro três vezes.
- 6 Se utilizar o software G HUB, pode saber o tempo restante da bateria premindo o botão LIGAR/DESLIGAR uma vez com os auscultadores ligados.

SOFTWARE LOGITECH G HUB

(Opcional) Transfira o software Logitech G HUB para aceder a funcionalidades avançadas. Transfira em logitechG.com/GHUB.

O software Logitech G HUB permite-lhe personalizar muitas funcionalidades, incluindo:

- Activar/Desactivar DTS Headset:X 2.0 Surround Sound
- Activar/Desactivar optimização de microfone Blue VO!CE
- Ajustar definições de EQ
- Retorno de voz
- Iluminação
- Atribuição de botão Desactivar som

PEÇAS SOBRESSALENTES

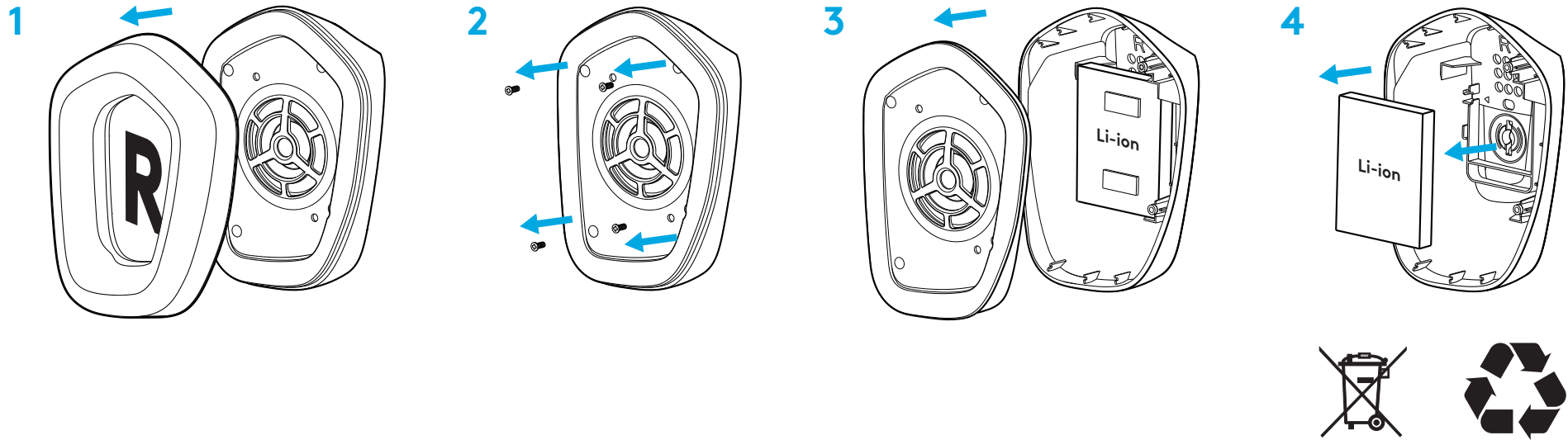
Pode encontrar peças de substituição em logitechG.com em regiões seleccionadas, incluindo:

- Alça de cabeça
- Almofadas de auriculares
- Microfone
- Cabo
- Receptor

RECICLAGEM

Incentivamo-lo que revenda ou doe produtos que funcionem. Caso contrário, as pilhas, o equipamento eléctrico e electrónico não devem ser eliminados com os resíduos domésticos. Sempre que possível, devem ser separados e entregados num ponto de recolha apropriado para permitir a reciclagem e evitar possíveis impactos no meio ambiente e na saúde humana. Para obter mais informações, contacte as autoridades locais ou o local de compra, ou visite www.logitech.com/recycling

REMOÇÃO DE BATERIAS PARA RECICLAGEM



PERGUNTAS?

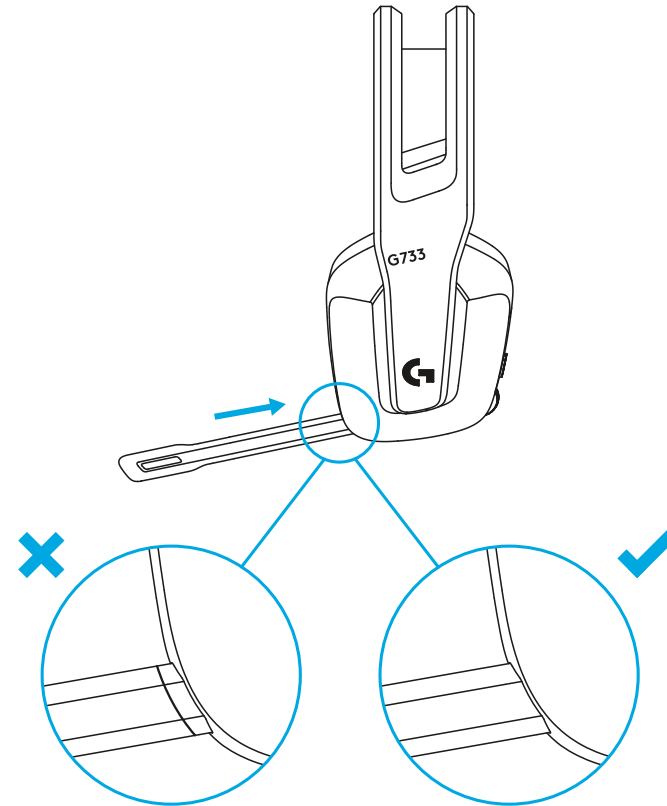
logitechG.com/support/g733

www.logitech.com/recycling

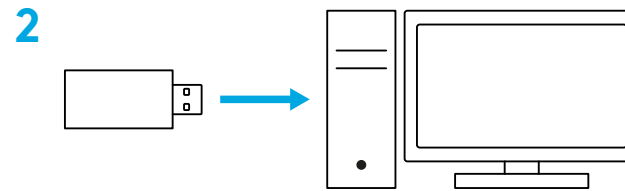
ПОДГОТОВКА К РАБОТЕ

1 Полностью вставьте держатель микрофона в гарнитуру.

1



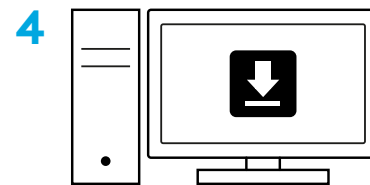
2 Вставьте приемник в USB-порт компьютера.



3 Нажмите выключатель питания и быстро отпустите его, чтобы включить устройство.



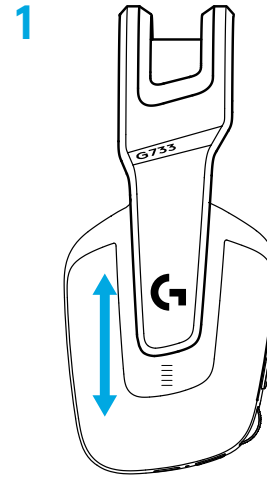
4 (Дополнительно). Чтобы воспользоваться дополнительными функциями, требуется ПО Logitech G HUB. Его можно загрузить на странице logitechG.com/ghub



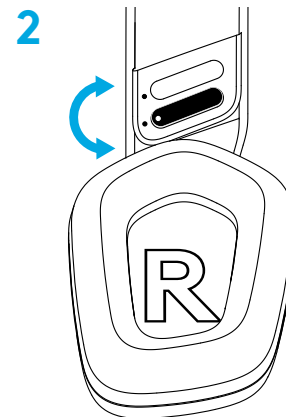
logitechG.com/ghub

РЕГУЛИРОВКА ПОСАДКИ

1 При необходимости чашки наушников можно разместить выше или ниже.



2 Пользователь может также отрегулировать длину оголовья.



ОСОБЕННОСТИ

- 1 Регулируемые чашки наушников.
- 2 Съемный заменяемый микрофон.
- 3 Порт USB-C для зарядки.
- 4 Кнопка включения и выключения.
- 5 Симметричное заменяемое оголовье.
- 6 Система регулировки длины оголовья.
- 7 Съемные заменяемые амбушюры.
- 8 Кнопка отключения и включения микрофона.
- 9 Регулятор громкости.



ОПОВЕЩЕНИЕ И ПРОВЕРКА

- 1 При уровне заряда батареи меньше 10 % в наушниках каждые 15 минут раздается звуковой сигнал.
- 2 При уровне заряда батареи меньше 2 % светодиодные индикаторы мигают **красным**, а в наушниках каждые 15 минут раздается звуковой сигнал.
- 3 При подключении кабеля для зарядки светодиодные индикаторы будут пульсировать **зеленым** (5 циклов), а затем вернуться в прежний режим работы.
- 4 При отключении микрофона светодиодные индикаторы мигают **красным**, а в наушниках дважды раздается звуковой сигнал.
- 5 При включении микрофона светодиодные индикаторы мигают **зеленым**, а в наушниках трижды раздается звуковой сигнал.
- 6 При наличии ПО G HUB пользователь может проверить уровень заряда батареи. Для этого нужно один раз нажать кнопку включения и выключения, когда устройство включено.

ПО LOGITECH G HUB

(Дополнительно). Чтобы воспользоваться дополнительными функциями, требуется ПО Logitech G HUB. Его можно загрузить на странице logitechG.com/GHUB.

ПО Logitech G HUB позволяет управлять работой многих функций, в том числе:

- включать и отключать функцию объемного звучания DTS Headphone:X 2.0;
- включать и отключать функцию улучшения качества записи Blue VO!CE;
- настраивать параметры эквалайзера;
- настраивать параметры местного эффекта;
- настраивать подсветку;
- назначать функции кнопке отключения звука.

ЗАПАСНЫЕ ЧАСТИ

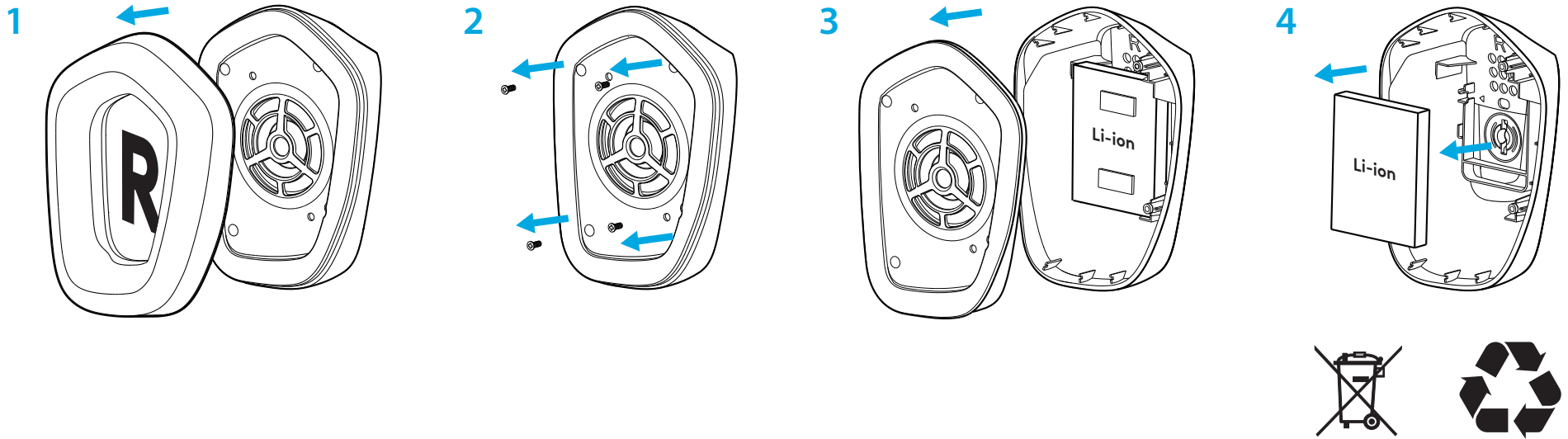
Запасные части, доступные в определенных регионах, можно найти на сайте logitechG.com. К ним относятся:

- оголовье;
- амбушюры;
- микрофон;
- кабель;
- приемник.

УТИЛИЗАЦИЯ И ПЕРЕРАБОТКА

Мы советуем пользователям отдавать или продавать исправные устройства, в которых больше нет необходимости. Напоминаем, что батареи, а также электронное и электрическое оборудование не следует утилизировать вместе с бытовыми отходами. Там, где это возможно, их следует разделять и сдавать в соответствующий пункт приема для переработки, чтобы избежать потенциального вредного воздействия на окружающую среду и здоровье человека. Для получения дополнительной информации обратитесь в местные органы управления, свяжитесь с поставщиком или посетите страницу www.logitech.com/recycling.

ИЗВЛЕЧЕНИЕ БАТАРЕИ ДЛЯ УТИЛИЗАЦИИ



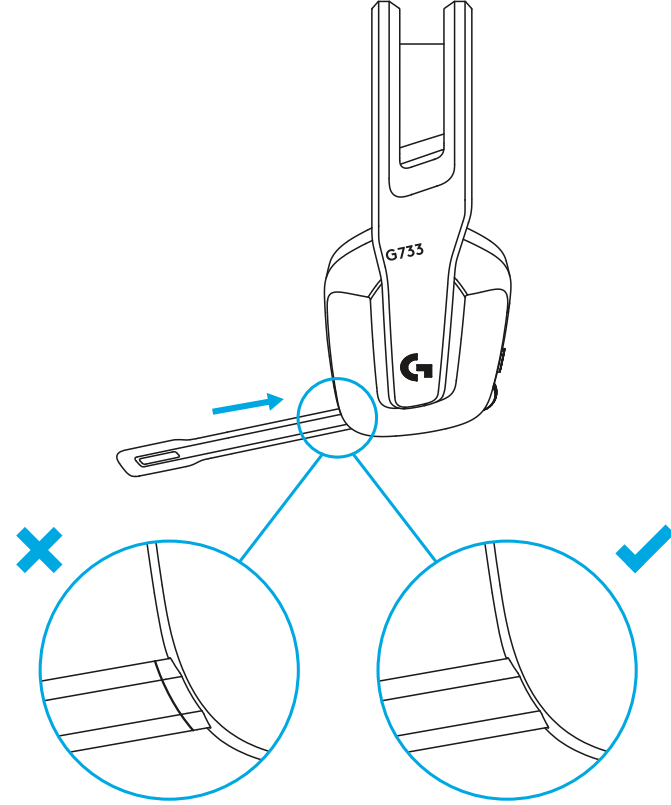
ВОЗНИКЛИ ВОПРОСЫ?

logitechG.com/support/g733

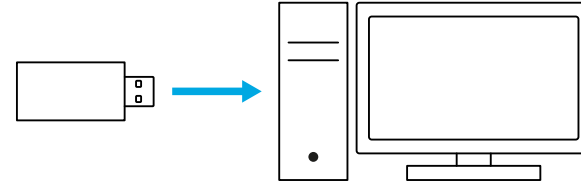
www.logitech.com/recycling

إرشادات الإعداد

1 أدخل ذراع الميكروفون في سماعة الرأس. 1



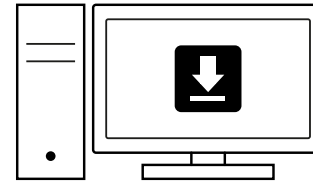
2 أدخل جهاز الاستقبال في منفذ USB بجهاز الكمبيوتر.



3 اضغط لفترة قصيرة لتشغيل.



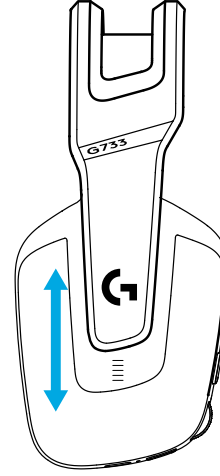
4 (اختياري) قم بتنزيل برنامج Logitech G HUB للوصول إلى الميزات المتقدمة. تنزيل من الموقع logitechG.com/g hub



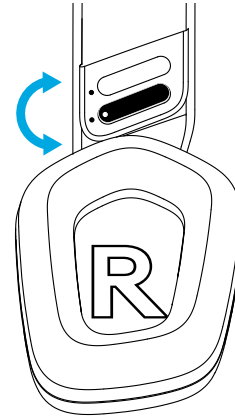
logitechG.com/g hub

تعديل الحجم

1 1 يمكن تعديل وسادات الأذن لأعلى ولأسفل.



2 2 يمكن تعديل طول عقال الرأس.



المميزات

- 1 وسادات أذن قابلة للتعديل
- 2 ميكروفون قابل للإزالة والاستبدال
- 3 منفذ USB-C للشحن
- 4 زر التشغيل/إيقاف التشغيل
- 5 حزام عقال قابل للمط والاستبدال
- 6 ميزة تعديل حزام العقال
- 7 وسادات أذن قابلة للإزالة والاستبدال
- 8 زر كتم الصوت / إلغاء كتم الصوت
- 9 بكرة مستوى الصوت



تفهم

- 1 عندما يكون طاقة الشحن في البطارية أقل من 10%، سيصدر صوت تنبيه كل 15 دقيقة.
- 2 عندما يكون طاقة الشحن في البطارية أقل من 2%، ستومض الأضواء باللون الأحمر و سيصدر الصوت صفيراً كل 15 دقيقة.
- 3 عند توصيل كابل الشحن، سوف تمض الأضواء باللون الأخضر لخمس مرات قبل أن تعود للحالة الاعتيادية.
- 4 عندكتم صوت الميكروفون، سيومض الأضواء باللون الأحمر وسيصدر الصوت صفيراً لمرتين.
- 5 عند إلغاء كتم صوت الميكروفون، ستومض الأضواء دو اللون الأخضر وسيصدر صوت صفارة لثلاثة مرات.
- 6 عند استخدام برنامج G HUB، فإن الضغط على زر تشغيل / إيقاف لمرة واحدة عندما تكون سماعة الرأس في وضع التشغيل، سيتيح لك معرفة طاقة الشحن المتوفرة في البطارية.

يمكنك العثور على قطع غيار logitechG.com في المختارة المناطق، ومنها:

- حزام عقال
- وسادات الأذن
- ميكروفون
- كبل
- المستقبل

برنامج LOGITECH G HUB

(اختياري) قم بتنزيل برنامج Logitech G HUB للوصول إلى الميزات المتقدمة. التنزيل من logitechG.com/GHUB

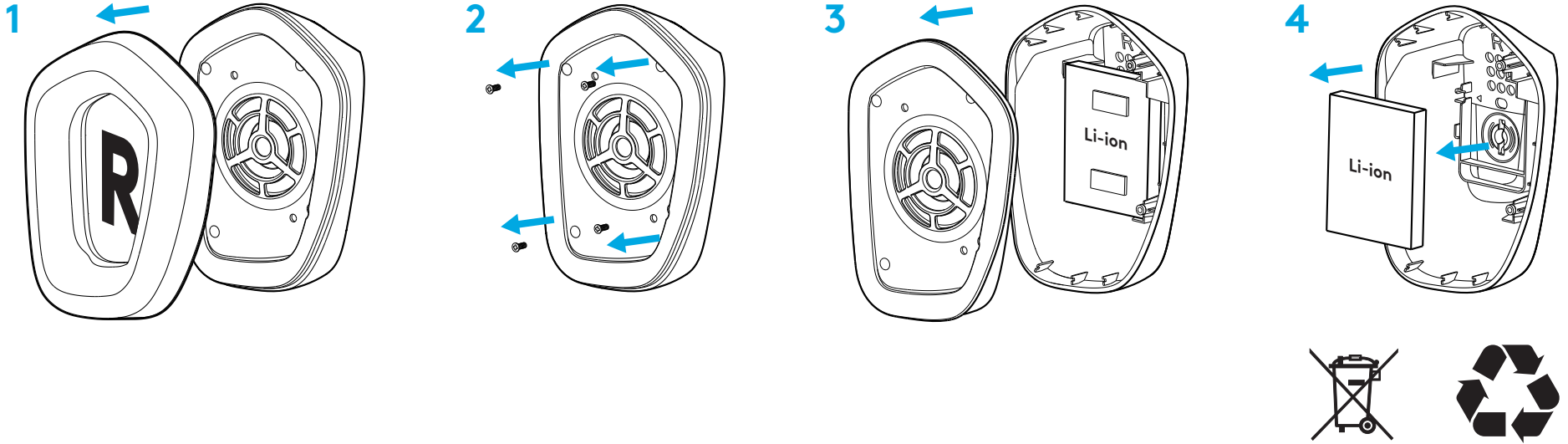
يتيح لك برنامج Logitech G HUB تخصيص العديد من الميزات، بما في ذلك:

- تمكين / تعطيل DTS Headset: X 2.0 Surround Sound
- تمكين / تعطيل Blue VO!CE mic enhancement
- اضبط إعدادات EQ
- Sidetone
- الإضاءة
- تعيين زر كتم الصوت

إعادة التدوير

نحن نشجعكم على إعادة بيع أو التبرع بمنتجات العمل التي لم يعد لها استخدام. خلاف ذلك، يجب أن البطاريات والمعدات الإلكترونية والكهربائية لا يتم التخلص منها مع النفايات المنزلية. متى توفر، يجب فصلهم واحضرهم إلى نقطة تجميع مناسبة لتمكين إعادة التدوير وتجنب الأثار المحتملة على البيئة وصحة الإنسان. لي مزيد من المعلومات، اتصل بالسلطات المحلية أو مكان الشراء أو قم بزيارة www.logitech.com/recycling

إزالة البطارية لإعادة التدوير



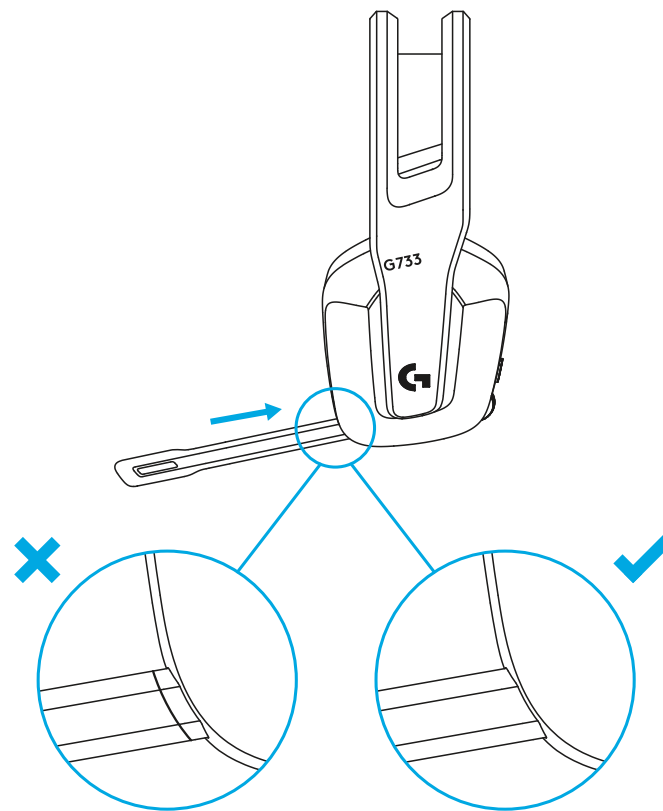
هل لديك استفسارات؟

logitechG.com/support/g733

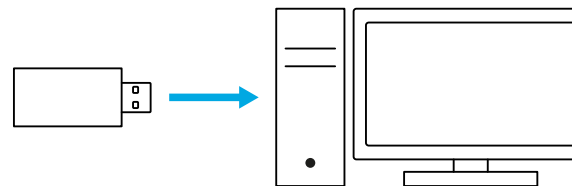
www.logitech.com/recycling

הוראות התקנה

1 הכנס את בום המיקרופון במלואו לאוזניות.



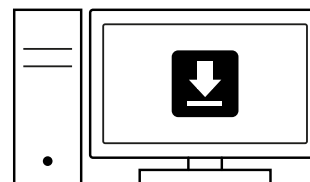
2 הכנס מקלט אל יציאת ה-USB במחשב.



3 לחיצה קצרה להפעלה.



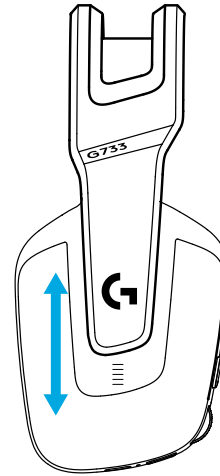
4 (אופציונלי) הורד את תוכנת Logitech G HUB לקבלת גישה לתכונות מתקדמות. הורד בכתובת logitechG.com/ghub



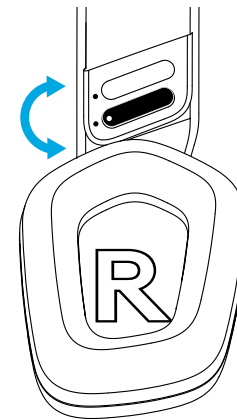
logitechG.com/ghub

כיוון גודל

1 1 ניתן לכונן את האפרכסות כלפי מעלה ומטה.



2 2 ניתן לכונן את אורך רצועת הראש.



תכונות

- 1 אפרכסות עם גודל מתכוונן
- 2 מיקרופון ניתק ומתחלף
- 3 יציאת USB-C לטעינה
- 4 לחצן הדלקה/כיבוי
- 5 רצועת ראש הפיכה הניתנת להחלפה
- 6 תכונת כיוונון רצועת ראש
- 7 אוזניות ניתקות ומתחלפות
- 8 לחצן השתק/בטל השתקה
- 9 גלגלת עוצמת קול



חלקי חילוף

ניתן למצוא חלקי חילוף בכתובת logitechG.com באזורים נבחרים כולל:

- רצועת ראש
- אוזניות
- מיקרופון
- כבל
- מקלט

חשוב להבין

- 1 כאשר הסוללה מגיעה מתחת ל-10%, השמע יצפצף מדי 15 דקות.
- 2 כאשר הסוללה מגיעה מתחת ל-2%, האורות יבהבו ב**אדום** והשמע יצפצף מדי 15 דקות.
- 3 בעת חיבור כבל הטעינה, האורות יבהבו חמש פעמים ב**ירוק** וחזרו למצבם הקודם.
- 4 בעת השתקת המיקרופון, האורות יבהבו ב**אדום** והשמע יצפצף פעמיים.
- 5 בעת ביטול השתקת המיקרופון, האורות יבהבו ב**ירוק** והשמע יצפצף שלוש פעמים.
- 6 בשימוש בתוכנת G HUB, לחיצה על לחצן הדלקה/כיבוי כאשר האוזניות במצב הפעל תעדכן אותך על אחוזי הסוללה הנתרים.

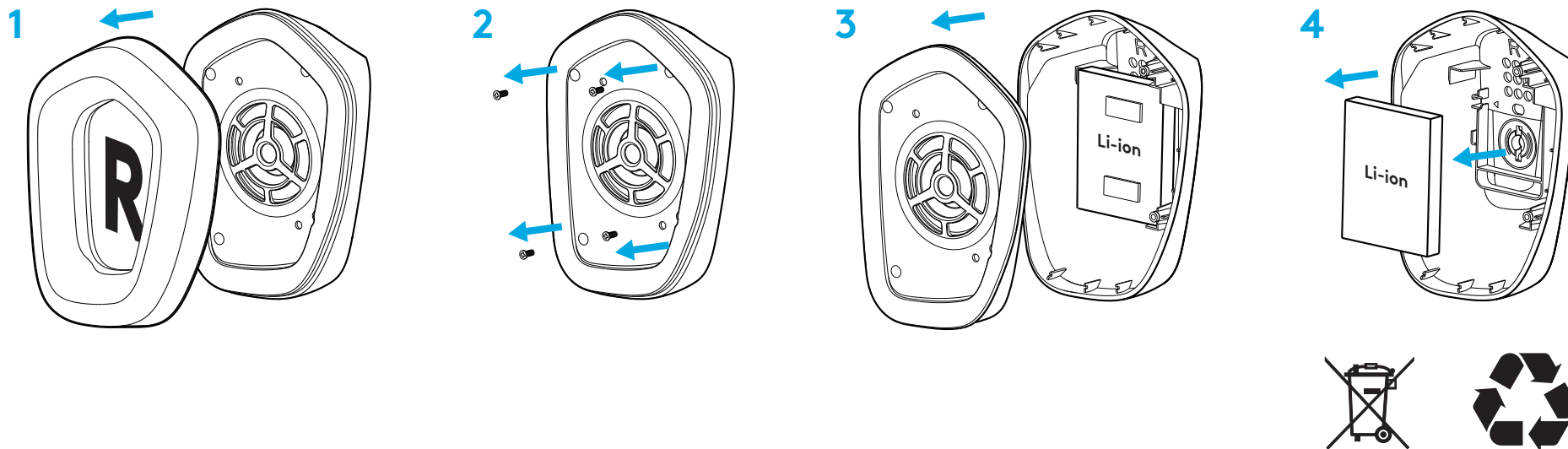
מיחזור

אנו מעודדים אותך למכור הלאה או לתרום מוצרים שפועלים. אחרת, סוללות, ציוד אלקטרוני וחשמלי אין להשליך ביחד עם האשפה הביתית. בכל עת שניתן, הם צריכים להיות מופרדים ולהביא אותם לנקודת איסוף מסודרת המאפשרת מיחזור ולהימנע מהשפעות אפשריות על הסביבה ועל הבריאות. למידע נוסף, נא לפנות אל הרשות העירונית או למקום רכישת המוצר או לעבור אל www.logitech.com/recycling

תוכנת LOGITECH G HUB

- (אופציונלי) הורד את תוכנת Logitech G HUB לקבלת גישה לתכונות מתקדמות. הורד בכתובת logitechG.com/GHUB
- תוכנת Logitech G HUB מאפשרת להתאים אישית תכונות רבות, כולל:
- הפעל/השבת צליל סראונד אוזניות DTS X 2.0
 - הפעל/השבת העצמת מיקרופון שמע BLUE
 - כיוון הגדרות אקולייזר
 - שמיעה עצמית
 - תאורה
 - בטל לחצן הקצאה

הסרת הסוללה למיחזור



שאלות?

logitechG.com/support/g733
www.logitech.com/recycling



©2020 Logitech. Logitech, Logitech G, Logi and their respective logos are trademarks or registered trademarks of Logitech Europe S.A. and/or its affiliates in the U.S. and other countries. All other trademarks are the property of their respective owners. Logitech assumes no responsibility for any errors that may appear in this manual. Information contained herein is subject to change without notice.

WEB-621-001665.002