

Spécifications

Modèle	LX2620HSD	LX2620HSDCC	LX2620SUHSD	LX3520DTN	LX3520HSD	LX4020HSD	LX3520HSDCC	LX4020HSDCC
Moteur	Injection directe, verticale, refroidie à l'eau, diesel à 4 cycles avec turbocompresseur							
Type	D1305-E4-D36R D1305-E4-D26Q D1305-E4-D36R V1505-CR-TE5-D40R6 V1505-CR-TE5-D40R5 V1505-CR-TE5-D40R4 V1505-CR-TE5-D40Q4 V1505-CR-TE5-D40Q3							
Marque, modèle	D1305-E4-D36R D1305-E4-D26Q D1305-E4-D36R V1505-CR-TE5-D40R6 V1505-CR-TE5-D40R5 V1505-CR-TE5-D40R4 V1505-CR-TE5-D40Q4 V1505-CR-TE5-D40Q3							
Puissance à la PDF HP (kW)	19,4 (14,5)		29,6 (22,1)		28,7 (21,4)		32,6 (24,3)	
Puissance brute du moteur* HP (kW)	23,3 (17,4)		34,9 (26,0)		39,8 (29,7)		34,9 (26,0)	
Régime moteur nominal tr/min	2 500		2 600		2 700		2 700	
Alésage et course po (mm)	3,1 × 3,5 (78 × 88)				3,1 × 3,1 (78 × 78,4)			
Cylindrée po cu. (cm³)	77,0 (1 261)				91,4 (1 498)			
Filtre à air	Filtre à papier avec 4.5 po (double élément)				Filtre à papier avec 6 po			
Lubrification			Lubrification forcée					
Système de refroidissement			Radiateur pressurisé					
Ventilateur de radiateur			Débit d'air radial					
Capacités								
Réservoir carburant gal (ℓ)	7,1 (27,0)		8,5 (32,0)		7,1 (27,0)		8,5 (32,0)	
Système de refroidissement qts. (ℓ)	4,5 (4,3)		5,7 (5,4)		4,5 (4,3)		5,7 (5,4)	
Huile moteur qts. (ℓ)	4,2 (4,0)				5,0 (4,7)			
Carter de transmission gal (ℓ)	4,0 (15,0)				5,5 (21,0)			
Groupe propulseur								
Embrayage	N / A		Type sec à un étage		N / A			
Transmission	HST (3 gammes)		Engrenage		HST (3 gammes)			
Différentiel verrouillable			Standard					
Réduction finale			Engrenage droit					
Freins			Multidisque humide					
PDF								
Type	Indépendant							
Arrière tr/min			540					
Ventrale tr/min	2 500		N / A				2 460	
PDF Ventrale	Standard		N / A				Optional	
Système hydraulique								
Type	Centre ouvert							
Pompe	Pompe double							
Débit total de la pompe gpm (ℓ/min.)	8,7 (33,1)		9,1 (34,5)		9,5 (35,8)			
Sortie hydraulique			Sortie arrière					
Attelage à 3 points			Catégorie I					
Système de commande hydraulique			Valve de commande de position					
Capacité au point de levage lb (kg)	2 139 (970)		2 348 (1 065)		2 535 (1 150)			
24 po derrière point de levage lb (kg)	1 676 (760)		1 819 (825)		1 962 (890)			
Direction	Direction assistée hydrostatique							
Dimensions des pneus de série								
Avant R1	7-12		6-14 / 7-12		7-12			
GAZON	24 × 8,50-14		-		24 × 8,50-14			
R4	23 × 8,50-12		-		23 × 8,50-12			
R4 (grand diamètre)	25 × 8,50-14		-		25 × 8,50-14			
R14	23 × 8,50-12		-		23 × 8,50-12			
R14 (grand diamètre)	25 × 8,50-14		-		25 × 8,50-14			
Arrière R1	12,4-16		8,3-24 / 9,5-22		12,4-16			
GAZON	13,6-16		-		13,6-16			
R4	14-17,5		-		14-17,5			
R4 (grand diamètre)	15-19,5		-		15-19,5			
R14	14-17,5		-		14-17,5			
R14 (grand diamètre)	15-19,5		-		15-19,5			
Vitesses de déplacement (au régime nominal du moteur)								
Avant (R1) mi/h (km/h)	0-11,2 (0-18,0)		0-14,7 (0-23,6)		0-17,0 (0-27,4)			
Arrière (R1) mi/h (km/h)	0-8,4 (0-13,5)		0-14,6 (0-23,3)		0-13,0 (0-20,8)			
Dimensions (avec pneus R1)								
Longueur hors-tout (sans att. à 3Pts) po (mm)	101,8 (2 586)		103,9 (2 639)		101,8 (2 586)		98,2 (2 494)	
Largeur hors-tout (voie min.) po (mm)	53,7 (1 365)		53,7 (1 365)		53,7 (1 365)		53,7 (1 365)	
Hauteur hors-tout po (mm)	88,4 (2 245)		84,6 (2 150)		88,4 (2 245)		84,0 (2 134)	
Empattement po (mm)	65,6 (1 666)		65,6 (1 666)		61,0 (1 550)		66,7 (1 695)	
Garde au sol po (mm)	14,6 (370)		14,6 (370)		12,8 (325)		12,8 (325)	
Rayon de braquage avec frein pi (m)	6,9 (2,1)		6,9 (2,1)		7,5 (2,1)		7,5 (2,1)	
	Entraînement avant débrayé		Entraînement avant débrayé		Entraînement avant débrayé		Entraînement avant débrayé	
Poids lb (kg)	1 775 (805)		2 249 (1 020)		1 775 (805)		2 154 (977)	
					2 191 (994)		2 824 (1 190)	

KUBOTA Canada litée se réserve le droit de modifier ces spécifications sans préavis. Cette brochure a été faite à des fins de description seulement et des efforts raisonnables ont été faits pour sa rédaction; certains composants illustrés peuvent être en option et certains produits illustrés peuvent ne pas être disponibles chez tous les concessionnaires. Kubota rejette toute représentation et garantie, expresse ou implicite, concernant l'utilisation de cette brochure. Pour des informations complètes sur la garantie, la sécurité et les produits, consultez votre concessionnaire Kubota et le manuel de l'opérateur. La puissance (HP/KW) et les autres spécifications sont basées sur diverses normes ou pratiques recommandées. Pour votre sécurité, Kubota recommande fortement d'utiliser une structure de protection antiretournement (ROPS) et une ceinture de sécurité dans presque toutes les applications. Cette brochure est destinée uniquement au Canada. Pour des renseignements sur les produits ou services Kubota à l'extérieur de ces zones, voir le site Web international de Kubota Corporation. Kubota ne fournit pas de pièces, de garantie ou de service pour un (des) produit(s) qui est (sont) revendu(s) ou vendu(s) au détail dans un pays autre que le pays pour lequel ce(s) produit(s) a (ont) été conçu(s) ou fabriqué(s).

Kubota®

KUBOTA CANADA LTÉE

Siège social : 1155 Kubota Drive, Pickering, Ontario L1X 0H4
TÉL. : 1 800-405-6916

Visitez notre site internet : www.kubota.ca

©2025 Kubota Corporation



Pièces d'origine Kubota
pour un rendement,
une longévité
et une sécurité
optimum



Cat.No.4368-02-CA Printed in Japan.D.REX.'25-MAR.



For Earth, For Life

LX

TRACTEUR DIESEL KUBOTA LX2620 / LX3520 / LX4020 LX3520DTN

Qualité. Confort. Polyvalence. Performance.





QUALITÉ. CONFORT. POLYVALENCE. PERFORMANCE.

La série LX20 propose des options de 35 et 40 chevaux pour répondre à une grande variété de besoins. Avec une vitesse de déplacement accrue, un confort amélioré, une réduction du niveau de bruit et une nouvelle fonctionnalité du chargeur, les modèles LX20 sont synonymes de confort, de facilité d'utilisation et de productivité.

Un modèle étroit a également été introduit dans la gamme LX20. Avec une largeur inférieure à 40", il peut facilement se déplacer entre des arbres distants de 5 pieds. Il est parfait pour les vergers, les vignobles et les pépinières.

GAMMES | DE PUISSANCE*

LX2620HSD	23,3 HP du moteur / 19,4 PDF	LX3520HSD	34,9 HP du moteur / 28,7 PDF
LX2620HSDCC	23,3 HP du moteur / 19,4 PDF	LX3520HSDCC	34,9 HP du moteur / 28,7 PDF
LX2620SUHSD	23,3 HP du moteur / 19,4 PDF	LX4020HSD	39,8 HP du moteur / 32,6 PDF
LX3520DTN	34,9 HP du moteur / 29,6 PDF	LX4020HSDCC	39,8 HP du moteur / 31,2 PDF

* Puissance brute du moteur SAE J1995

NOUVEAU MOTEUR DIESEL FABRIQUÉ PAR KUBOTA

Fidèle à la réputation de qualité de Kubota, la série LX20 est fabriquée par Kubota de l'avant à l'arrière. Les caractéristiques comprennent des moteurs diesel fabriqués par Kubota, notamment le nouveau moteur diesel 4 cylindres turbocompressé à rampe commune (CRS), une transmission fabriquée par Kubota, un capot en acier entièrement ouvert d'une seule pièce, une plate-forme en acier et des ailes en acier.





CONFORT TOUT AU LONG DE LA JOURNÉE

CABINE HAUT DE GAMME SPACIEUSE ET CONFORTABLE

La série LX procure un maximum de confort à l'opérateur grâce à sa nouvelle cabine intégrée. La conception à 4 montants avec des vitres arrondies offre beaucoup d'espace et des vues panoramiques sur votre environnement. Les portes s'ouvrent largement pour faciliter les entrées et sorties de la cabine.

SIÈGE À SUSPENSION DE LUXE*

Le siège suspendu à haut dossier du LX est spécialement conçu pour absorber les chocs et réduire la fatigue de l'opérateur afin de rendre l'utilisation plus confortable quelles que soient les conditions.

*Modèle Premium à poste ouvert (ROPS) seulement.

ACCOUDOIRS

Les accoudoirs sont de série sur les modèles LX20 pour encore plus de confort pendant le travail. (Excluant LX3520 étroit)

GRANDE PLATEFORME DE L'OPÉRATEUR

La plate-forme large et plate offre beaucoup d'espace pour les jambes, avec des possibilités de réglage, et facilite la montée et la descente du tracteur. De plus, le large espace entre les ailes offre à l'opérateur de l'espace et de la flexibilité pour un confort de conduite exceptionnel.

*LX3520 et LX4020 seulement

LEVIERS ET VOLANT ERGONOMIQUE

Les leviers de contrôle et le volant sont conçus de manière ergonomique, ce qui permet un accès facile et un fonctionnement en douceur et à faible vibration, dans toutes les applications.

PHARES DE TRAVAIL DEL

La visibilité de nuit, en particulier dans les applications de déneigement, est améliorée grâce aux phares de travail DEL.

FONCTIONNALITÉ

INTERRUPTEUR DE PRISE DE FORCE INDÉPENDANT (SANS EMBRAYAGE)

Engagement rapide de la prise de force grâce à un interrupteur électrique pour un engagement et un désengagement simples pendant le travail. Situé à un endroit pratique, une simple pression et rotation du bouton de l'interrupteur démarre la prise de force et une simple pression l'arrête.

KUBOTA HST TRANSMISSION

Sans embrayage pour une opération facile, la transmission hydrostatique (HST) à 3 gammes de Kubota offre des

vitesse optimales pour s'adapter à votre travail. Choisissez la gamme basse lorsque vous avez besoin de puissance supplémentaire à basse vitesse, la gamme moyenne pour les opérations normales, ou la gamme haute pour les déplacements d'un endroit à l'autre. De plus, la pédale de frein est placée sur le côté gauche pour plus de confort et de fonctionnalité.

CAPTEUR DU SÉPARATEUR D'EAU

Lorsque le séparateur d'eau est plein, le capteur allume un voyant sur le tableau de bord indiquant qu'il est nécessaire de vidanger le séparateur d'eau.

NOUVELLE CONCEPTION DE LA PÉDALE HST

La pédale HST redessinée améliore le confort de l'opérateur et l'utilisation.

L'ATTELAGE RAPIDE LAND PRIDE AIDE A GAGNER DU TEMPS AVEC MOINS D'EFFORTS

La série LX20 de Kubota peut être équipée de l'attache rapide de Land Pride. Cette caractéristique améliore grandement l'utilisation des outils arrière et réduit le temps nécessaire pour le faire. Si vous prévoyez d'avoir plusieurs outils arrière à 3 points, l'attache rapide est l'accessoire ultime qui vous permettra d'économiser du temps et les efforts que vous aimerez et apprécierez.

PRODUCTIVITÉ

VITESSE DE DÉPLACEMENT ACCRUE

La série LX20 présente des options de 35 et 40 chevaux pour répondre à une grande variété de tâches.

GARDE-BROSSE (OPTIONNEL)

La nouvelle garde-brosse profilée offre une bonne protection afin d'éviter d'endommager le capot et la grille.

ATTELAGE FRONTAL 4-POINTS KUBOTA À CONNEXION RAPIDE

Installez ou enlevez rapidement les outils entraînés par la prise de force avant grâce à l'attelage frontal 4-points à connexion rapide et facile à utiliser.

CAPACITÉ DE LEVAGE 3-POINTS

L'attelage à 3 points du LX2620 a une capacité de 1676 livres et les LX3520 et LX4020 ont une capacité améliorée allant jusqu'à 1962 livres.

ACCÉLÉRATEUR AUTOMATIQUE

Les machines de 35 et 40 chevaux relient le régime moteur à la vitesse de déplacement, ce qui permet à l'opérateur de contrôler le régime du moteur avec la pédale HST. Cela permet à l'opérateur de régler le régime à un niveau désiré et de l'augmenter en fonction des besoins pour diverses applications.

INTERRUPTEUR DE MÉMOIRE DOUBLE DU RÉGIME MOTEUR

Les modèles LX3520 et LX4020 sont équipés d'un interrupteur à double mémoire pour le moteur, ce qui permet à l'opérateur d'ajuster rapidement et facilement le régime du moteur idéal en appuyant sur l'interrupteur.



LX3520 ÉTROIT

TRACTEUR LX3520 ÉTROIT

Le LX3520 Étroit de Kubota est idéal pour la pulvérisation, la tonte et le remorquage entre les rangs serrés. Avec une largeur totale de seulement 39,4 pouces, le LX3520 Étroit peut facilement manoeuvrer à travers les vergers, les vignobles et les pépinières. L'attelage est doté d'une liaison mécanique qui soulève automatiquement le 3-points lorsqu'une charge est appliquée pendant l'opération de remorquage.



SPÉCIFICATIONS DU LX3520 ÉTROIT

	HP	
PDF		29,6
Hauteur totale	po (mm)	84,0 (2 134)
Hauteur avec ROPS replié	po (mm)	56,7 (1 440)
Largeur hors tout	po (mm)	34,9 (1 000)
Garde au sol minimale	po (mm)	12,8 (325)
Poids	lb (kg)	2 154 (977)
Vitesse de déplacement au tr/min nominal	mi/h (km/h)	14,7 (23,6)
Taille des pneus	avant/arrière	6-14 / 8,3-24



CHARGEUR FRONTAL LA545 FABRIQUÉ PAR KUBOTA, AUX PERFORMANCES ADAPTÉES

CHARGEUR FABRIQUÉ PAR KUBOTA AVEC DES VALVES DE PREMIÈRE QUALITÉ

Les chargeurs LA535 et LA545, conçus et fabriqués par Kubota, sont tous deux dotés de valves de première qualité permettant l'opération simultanée de la flèche et du godet avec un circuit de régénération pour plus d'efficacité, de confort et de productivité pour l'opérateur.

FLÈCHE PLUS LARGE SUR LA545

La flèche large permet un montage/démontage efficace du chargeur. Elle augmente la visibilité depuis le siège de l'opérateur avec de meilleures lignes de vue vers l'avant du tracteur.

COUPLEUR RAPIDE À 2 LEVERS (STANDARD)

Le coupleur rapide Kubota est caractérisé par deux leviers pour faciliter l'installation et le retrait des outils frontaux tels que les fourches à palettes, les godets à grappin et autres.

SWIFT-TACH (OPTIONNEL)

Retirez votre chargeur frontal en seulement 1 minute, sans avoir à quitter le siège de l'opérateur (ROPS uniquement). Inclus dans le kit, coupleur rapide à un seul levier, à face plane ce qui permet de retirer les quatre flexibles hydrauliques simultanément et sans fuite d'huile.

INDICATEUR DE NIVEAU (STANDARD)

L'indicateur de niveau équipé du kit auto-nivelage mécanique en option offre à l'opérateur les mêmes fonctions qu'un système auto-nivelage haut de gamme, quelle que soit la hauteur.

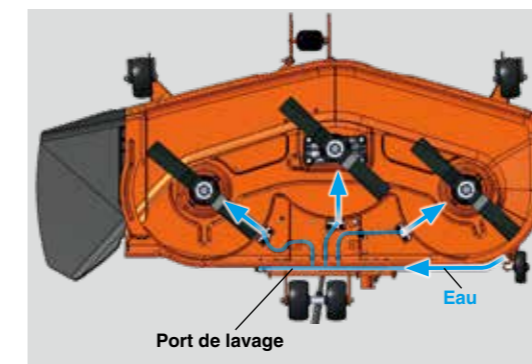
MODÈL	LA535	LA545
Tracteur correspondant	LX2620	LX3520 / LX4020
Coupleur rapide à 2 leviers	STD	
Hauteur de levage maximale (axe de pivot) po (mm)	84,0 (2 134)	87,6 (2 226)
Angle de déversement maximum degrés	36	32
Capacité de levage (axe de pivot) lb (kg)	1 067 (484)	1 100 (499)
Capacité de levage (axe de pivot à 1,5 m) lb (kg)	1 324 (601)	1 325 (601)
Fonction auto-nivelage	Mécanique (OPT)	
Swift-tach	OPT	

TONDEUSE VENTRALE

Les carters des tondeuses ventrales de la série LX20 sont disponibles en 60 et 72 pouces pour les offres de 26 chevaux et de 35 et 40 chevaux, ce qui les place parmi les plus grands carters de tondeuses ventrales sur le marché des tracteurs compacts.

NOUVEAU PORT DE NETTOYAGE STANDARD POUR LES CARTERS DE TONDEUSE

Les tondeuses ventrales ultra robustes et très polyvalentes, avec un choix de largeurs de coupe de 60 ou 72 pouces, sont caractérisées par un orifice de lavage standard pour le nettoyage sans démonter le carter de la tondeuse.



TONDEUSE VENTRALE		
Largeur du carter	60"	72"
Direction de décharge	Droite	
Nombre de lames	3	
Hauteur de coupe	1,5-4"	
Tringlerie de la tondeuse	Tringlerie parallèle déplacée par l'attelage 3 points	
Orifice de lavage	Standard sur les carters de 35 et 40 chevaux.	



*Le modèle L02 est indiqué.

RÉTROCAVEUSE LX20

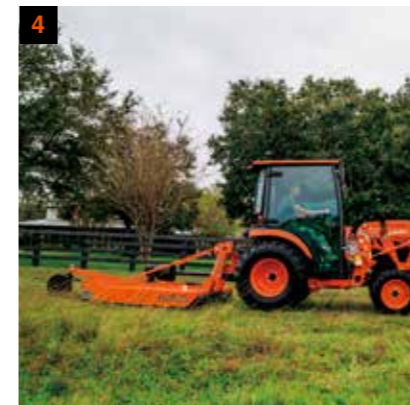
La rétrocaveuse BH77 de Kubota est adaptée aux performances de la série LX20 pour fournir plus de puissance et une plus grande capacité de creusage. De plus, la rétrocaveuse est caractérisée par une flèche courbée, des flexibles protégés, un système de montage/ démontage attache rapide et un pouce mécanique à 6 positions en option.

Le nouveau sous-châssis de la rétrocaveuse des LX3520 et LX4020 permet d'avoir une tondeuse ventrale et une fonction d'attelage à 3 points lorsqu'il est installé.



MODÈL	BH77	
Tracteur correspondant	LX2620	LX3520 / LX4020
Hauteur de transport po (mm)	80,7 (2 051)	83,7 (2 127)
Écart des stabilisateurs - En opération po (mm)	67,6 (1 717)	63,2 (1 606)
Garde au sol po (mm)	12,6 (319)	16,1 (408)
Profondeur de creusage, fond plat 2 pi po (mm)	91,8 (2 331)	86,8 (2 204)
Hauteur d'utilisation entièrement relevée po (mm)	119,3 (3 029)	123 (3 123)
Portée depuis l'axe de pivotement po (mm)	124,6 (3 165)	123,7 (3 143)
Axe de pivot à l'axe central d'essieu arrière degrés	38,4 (976)	40,2 (1 022)
Arc de pivotement degrés	180	
Poids net (approx.) lb (kg)	824,5 (374)*	

* Les godets et les sous châssis ne sont pas inclus.



LA POLYVALENCE POUR EN FAIRE PLUS

La série LX20 Kubota est livrée avec une gamme étendue d'outils aux performances adaptées pour accomplir vos travaux les plus difficiles de jardinage, d'aménagement paysager, de déneigement et d'entretien des propriétés. Les outils Kubota sont fabriqués pour travailler en parfaite harmonie avec le LX20, vous aurez donc la puissance nécessaire pour transporter, creuser, tondre, déneiger du printemps à l'hiver - et tout le reste.

1. FOURCHE À PALETTES
2. LAME DE NIVELLEMENT
3. TONDEUSE VENTRALE
4. FAUCHEUSE ROTATIVE
5. LAME DE NEIGE
6. SOUFFLEUSE À NEIGE
7. TONDEUSE DE FINITION

... ET BIEN D'AUTRES ENCORE!

Pour en savoir plus sur la gamme complète d'outils Kubota, visitez le site kubota.ca/products/LX20-Series

