

TRACTEUR
DE SÉRIE B
ACCESSOIRES
ADAPTÉS AUX
PERFORMANCES



TRACTEUR DE SÉRIE B

ACCESSOIRES ADAPTÉS AUX PERFORMANCES

La relation entre Land Pride et Kubota permet à nos produits d'être adaptés aux performances de votre tracteur grâce à l'ingénierie de Kubota et de Land Pride. Ce processus permet de s'assurer que la puissance, la capacité et la largeur de l'accessoire correspondent aux spécifications de votre tracteur de série B.

Toutes les tailles d'accessoires peuvent ne pas être applicables à tous les tracteurs de série B. Les tailles indiquées sont adaptées aux performances de certains tracteurs de série B. D'autres tailles de la série peuvent être disponibles pour d'autres séries de tracteurs Kubota. Les options présentées sur les tracteurs Kubota peuvent ne pas être disponibles dans votre région. Visitez le site landpride.com pour connaître les exigences spécifiques en puissance (HP) et pour trouver le concessionnaire le plus proche.

Ce catalogue met en évidence la vaste gamme de produits conçus pour répondre aux besoins des propriétaires de la série B. Des grappins aux andaineurs, aux débroussailleuses et aux fraises, vous en accomplirez plus, plus rapidement et plus efficacement, et vous aurez la tranquillité d'esprit en sachant que Land Pride appuie ses produits.



Scannez pour connaître les spécifications complètes, les images 3D, les fonctionnalités et les vidéos sur les produits.





FRAISES ROTATIVES

Série RTR05 : Jusqu'à 26 HP

- Largeurs de travail de 42 po et 50 po
- 4 lames en forme de « C » par bride
- Diamètre d'oscillation de rotor de 13 po
- Profondeur de travail du sol maximum de 6 1/2 po*
- Rotation inverse

Série RTA/RTR12 : 15 - 60 HP

- Largeurs de travail de 42 po, 50 po et 58 po
- Chaîne cinématique à embrayage à glissement
- 4 lames en forme de « C » par bride
- Diamètre d'oscillation de rotor de 15 po
- Profondeur de travail du sol maximum de 6 1/2 po*
- Système d'entraînement par chaîne

Série RGA/RGR12 : 18 - 60 HP

- Largeurs de travail de 50 po et 58 po
- Chaîne cinématique à embrayage à glissement
- 6 lames en forme de « C » par bride
- Diamètre d'oscillation de rotor de 17 po
- Profondeur de travail du sol maximum de 7 po
- Système d'entraînement par engrenages
- Autres formats disponibles pour les grands tracteurs.



ATTELAGES RAPIDES

Série QH16 : Cat. 1

- Capacité de levage de 2 000 lb
- Verrouillage automatique sur les bras inférieurs à 3 points
- Bras supérieur flottant en option



FAUCHEUSES ALL-FLEX

AFM4211 : 30 - 65 HP

- Largeur de travail de 11 pi 1 po
- Chevauchement des châssis de 6 po éliminant les blocages
- Châssis à décharge arrière
- Largeur de transport réduite
- Série professionnelle



BB25



DÉBROUSSAILLEUSES ROTATIVES

Série RCR12 : 18 - 60 HP

- Largeurs de travail de 42 po, 48 po et 60 po
- Protectors avant et arrière
- Hauteur de coupe de 1 1/4 po - 10 po
- Autres formats disponibles pour les grands tracteurs.

Série RCR15 : 20 - 60 HP

- Largeur de travail de 48 po
- Hauteur de coupe de 1 3/4 po - 11 1/2 po
- Capacité de coupe de 2 po de diamètre



TONDEUSES FINISSEUSES

Série FDR16 : 15 - 40 HP

- Largeur de travail de 48 po et 60 po
- Décharge arrière
- Courroie à section B unique
- Roulettes de terrage en caoutchouc massif, 3 1/4 po x 10 po
- Châssis de 3/16 po d'épaisseur
- Hauteur de coupe de 3/4 po à 3 1/4 po
- Lames à levage moyen de série, lames de broyage disponibles en option
- Autres formats disponibles pour les grands tracteurs.



FAUCHEUSES CONDITIONNEUSES

Série FM25 : 33 - 80 HP

- Largeur de travail de 60 po
- Capacité de coupe :
 - 1 po avec couteaux en pied de canard
 - 1,5 po avec lames en Y de service intense
- 2 po avec lames-marteaux
- Hauteur de coupe variable de 0 po à 6 po
- Autres formats disponibles pour les grands tracteurs.



SP20



FSP700

ÉPANDEURS D'ENGRAIS

Série PTS : 15 - 50 HP

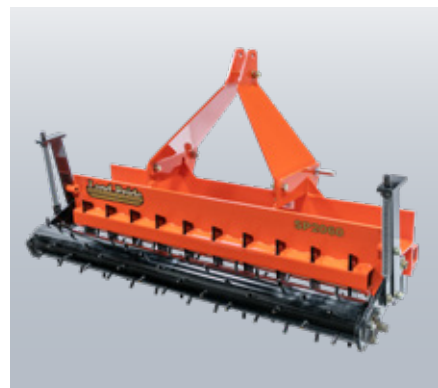
- Capacité de 350 lb et 563 lb
- Deux tailles de trémie
- Type traîné avec boule 2 po
- Épandeur à diffusion rotative
- Entraînement au sol
- Pales et spire plaqués

Série FSP : 15 - 20 HP min.

- Capacité de 350 lb, 563 lb et 673 lb
- Attelage de cat. 1
- Diffusion en spirale pour un épandage uniforme
- Modèles de distribution réglables

Série PFS : 15 - 20 HP min.

- Capacité de 925 lb et 1150 lb
- À pendule
- Cadre tubulaire robuste
- Largeur d'épandage de 20-46 pi
- Autres formats disponibles pour les grands tracteurs.



PULVÉRISATEURS DE SOL

Série SP20 : 25 - 35 HP

- Largeur de travail de 60 po
- Manchons à traitement thermique remplaçables sur les pointes
- Dents en acier 3/8 po
- Autres formats disponibles pour les grands tracteurs.



ROULEAU POUR LIT DE SEMENCES

Série SBR : 18 - 52 HP

- Largeur de travail de 72 po
- Diamètre du rouleau de 11 po
- Languette optionnelle, attelage à boule 2 po
- Pneus de transport sur type traîné
- Herse traînée en option illustrée



HERSES TRAÎNÉES

Série DRG : 8 - 16 HP

- Largeurs de travail de 4 po, 6 po et 8 po
- Diamètre des dents de 1/2 po
- Construction des dents en acier à haute teneur en carbone

NIVELEUSES D'ARÈNE

Série AG15 : 18 - 55 HP

- Largeurs de travail de 60 po et 72 po
- Profondeur de travail de 4 po
- Barre de nivellement réglable
- Panier roulant réglable - grillage ou tuyau
- Versions plus larges pour les grands tracteurs.





SCARIFICATEURS

Série SF25 : 25 - 50 HP

- Largeurs de travail de 66 po et 77 po
- Quatre profondeurs de défonçage
- Dents en acier à traitement thermique
- Pointes remplaçables
- Attelage arrière avec bras supérieur flottant pour la deuxième fixation de l'accessoire
- Peut fonctionner avec un andaineur, une lame ou une herse à disques LP



RACLEUSES DE NIVELAGE

Série GS05 : 17 - 33 HP

- Largeurs de travail de 48 po et 60 po
- Dents et bords d'attaque à traitement thermique
- Patins remplaçables

Série GS15 : 20 - 50 HP

- Largeurs de travail de 48 po et 60 po
- Dents à traitement thermique
- Bords d'attaque 1/2 po x 6 po réversibles et remplaçables
- Patins remplaçables
- lame optionnelle orientée vers l'arrière
- Autres formats disponibles pour les grands tracteurs.



LAMES NIVELEUSES

Série BB12 : 17 - 30 HP

- Largeurs de travail de 48 po, 54 po, 60 po et 66 po
- Dents de 2 1/2 po x 15 po
- Versoir de 15 po
- Bord d'attaque réversible et remplaçable
- Autres formats disponibles pour les grands tracteurs.

Série BB15 : 17 - 40 HP

- Largeurs de travail de 60 po et 66 po
- Dents réglables à 4 position
- Versoir laminé de 17 po
- Bord d'attaque réversible et remplaçable
- Autres formats disponibles pour les grands tracteurs.

Série BB25 : 25 - 55 HP

- Largeurs de travail de 60 po et 66 po
- Dents réglables à 4 position
- Versoir laminé de 17 po
- Attelage inférieur à chape
- Autres formats disponibles pour les grands tracteurs.



LAMES ARRIÈRE

RB26

Série RB05 : 17 - 25 HP

- Largeurs de travail de 48 po et 60 po
- Capacités d'angle et de décalage
- Versoir de 13 1/2 po

Série RB15 : 17 - 40 HP

- Largeurs de travail de 60 po et 72 po
- Capacités d'angle et de décalage
- Versoir de 14 po avec bord d'attaque remplaçable
- Versions plus larges pour les grands tracteurs.

Série RB16 : 20 - 40 HP

- Largeurs de travail de 60 po et 72 po
- Capacités d'inclinaison, d'angle et de décalage
- Réglage d'angle hydraulique en option
- Versoir de 14 po avec bord d'attaque remplaçable
- Versions plus larges pour les grands tracteurs.

Série RB26 : 25 - 60 HP

- Largeur de travail de 72 po
- Capacités d'inclinaison, d'angle et de décalage
- Versoir de 17 1/2 po avec bord d'attaque remplaçable
- Versions plus larges pour les grands tracteurs.

CULTIVATEURS AGRICOLES

Série FC10 : Jusqu'à 45 HP

- Largeur de travail de 48 po réglable jusqu'à 57 po
- Attelage de catégorie 1
- Dents en C en acier à ressort
- Pointes remplaçables

Série FC15 : Jusqu'à 50 HP

- Largeur de travail de 72 po
- Attelage de cat. 1 à 3 points
- Profondeur de travail de 4 po
- Cadre en tube carré de 2 po x 2 po
- Les extensions en option offrent
- Largeur de travail de 96 po (exclusivité LP)
- Attelage disponible pour tirer la herse trainée LP



FC15

ANDAINEURS DE PAYSAGEMENT

Série LR05 : 15 - 25 HP

- Largeurs de travail de 48 po et 60 po
- 5 angles avant
- lame arrière adaptable

Série LR16 : 20 - 40 HP

- Largeur de travail de 60 po
- Dents en acier à ressort à haute teneur en carbone de 1 po
- 7 positions d'angle jusqu'à 45°
- lame arrière adaptable
- Autres formats disponibles pour les tracteurs plus grands



LR05



PULVÉRISSEURS

DH10 Series: Up to 40 HP

- Largeurs de travail de 48 po et 60 po
- Disques crantés ou lisses
- Cadre en tube carré de 2 po
- Espacement des lames de 7 1/2 po
- Réglage des trains de disques jusqu'à 21°



CISAILLES À PAILLE

Série CR25

- Largeur de travail de 72 po
- Attelage de cat. 1
- Espacement des disques de 6 1/2 po
- Moyeux en fonte à 4 boulons
- Réservoirs d'eau en option pour poids supplémentaire



CHARRUES À VERSOIRS

MP10 et MP20 : 20 - 60 HP

- Attelage 3 points de cat. 1
- MP10 : part de 14 po
- MP20 : deux parts de 14 po
- Profondeur de travail max. de 7 po
- Coutres en option



CA25

CAROTTEUSES

Série CA15

- Largeurs de travail de 48 po, 56 po, 64 po et 72 po
- Attelage de cat. 0, 1, 1 limitée
- Cuillères en acier trempé de 1/2 po
- Espacement des cuillères de 6 po
- Jusqu'à 4 1/2 po de pénétration des cuillères
- Plateau de lest en métal expansé

Série CA25 : Type traîné

- Largeurs de travail de 60 po et 72 po
- Attelage de catégorie 1
- Espacement des cuillères de 5 1/2 ou 6 1/2 po
- Pénétration des cuillères de 4 1/2 po
- Réservoirs d'eau en option pour poids supplémentaire
- Support de rangement dans chaque coin pour la stabilité



HD25

BÊCHES TARIÈRES

Série PD10 : 15 - 30 HP

- Tarières de 6, 9 et 12 po
- Boîte d'engrenage pour 30 HP
- Arbre de sortie de 2 po
- Ensemble de pression vers le bas disponible

Série PD15 : 20 - 40 HP

- Tarières de 6, 9 et 12 po
- Arbre de sortie de 2 po
- Protection à goupille de cisaillement
- Tarière de 48 po longueur
- Ensemble de pression vers le bas disponible

Série PD25 : 25 - 55 HP

- Tarières de 6 po à 24 po
- Arbre de sortie de 2 po
- Chaîne cinématique de cat. 3 avec goupille de cisaillement ou protection à goupille radiale
- Ensemble de pression vers le bas disponible

PD35 : 30 - 75 HP

- Tarières de 6 po à 24 po
- Tubes d'étrier de 2 7/8 po
- Arbre de sortie de boîte d'engrenage de 2 po
- Ensemble de pression vers le bas disponible
- Chaîne cinématique de cat. 3 avec goupille de cisaillement ou protection à goupille radiale

HD25 : 5 - 12 GPM

- Attelage de cat. 1 ou 2, ou montage sur godet
- Tubes de 2 7/8 po
- Arbre de sortie de 2 po
- Tarières de 6 po à 24 po
- Entraînement hydraulique

Série SA10 : 4 - 8 GPM

- Réducteur planétaire hydraulique
- Inversible hydrauliquement
- Arbre de sortie rond de 2 po
- Tarières 6 po - 12 po en longueurs de 30 po ou 48 po



ANDAINEURS ENTRAÎNÉS

PR10 : 18 - 33 HP

- Largeurs de travail de 48 po et 60 po
- Attelage de cat. 1

- Capacités de réglage d'angle de 15° à gauche ou à droite
- Réglage d'angle hydraulique en option



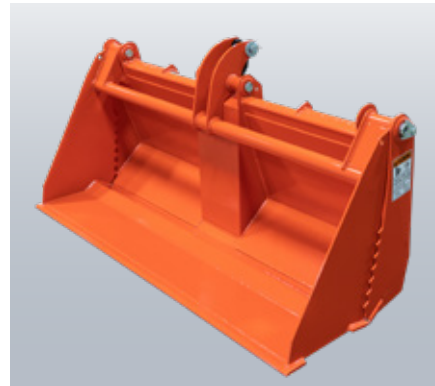
SGC06



GRAPPINS

Série SGC06 : Jusqu'à 40 HP

- Largeur de travail de 60 po
- Acier AR400 à haute résistance
- Ouverture de la mâchoire de 35 po
- Robinet de 3e fonction



GOSETS COMBINÉS

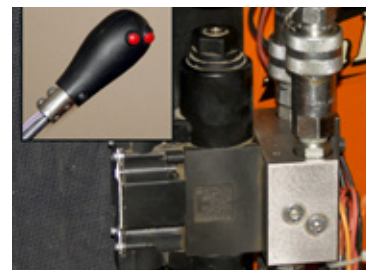
Série CB0654 : Jusqu'à 39 HP

- Largeur de travail de 54 po
- Attache rapide universelle
- 4 en 1 : creuser, traîner, remblayer et serrer
- 8,5 pi³ en tas



ROBINETS DE 3^E FONCTION

Les ensembles d'accessoires ajoutent de la polyvalence et de la valeur à votre tracteur et sont disponibles pour certains tracteurs Kubota.



DÉCHIQUETEUSES DE BOIS

Série WC1503 : 12 - 30 HP

- Capacité de coupe de 3 po
- 2 couteaux en acier trempé
- Diamètre de poulie de rotor de 4 1/2 po
- Supports réglables

Série WC1504 : 20 - 50 HP

- Capacité de coupe de 4 po
- Épaisseur du cadre principal de 3/16 po
- Entraînement direct au moteur
- 4 couteaux en acier trempé
- Supports réglables



PIQUES À BALLES

BS10

- Capacité de levage de 1 800 lb
- Longueur de pique utilisable : 45 po supérieure et 19 po inférieure
- Attache rapide universelle

BSR10

- Capacité de levage de 1 800 lb
- Attelage de cat. 1 ou cat. 2 À 3 points
- Longueur de pique utilisable : 44 po supérieure et 19 po inférieure



BOÎTES À LEST

WB10

- Attelage de cat. 1, compatible avec attelage rapide
- Capacité de poids jusqu'à 600 lb
- Illustré avec le support élévateur en option

FOURCHES À PALETTES

Série PF10

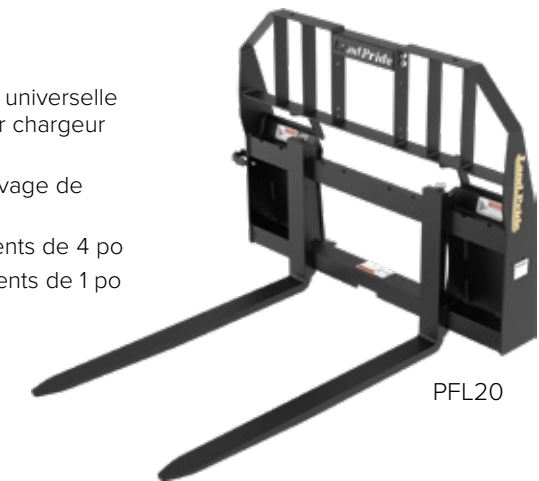
- Montage sur godet
- Capacité de levage de 1 000 lb
- Largeur des dents de 3 po
- Hauteur des dents de 2 po

Série PF20

- Montage sur godet
- Capacité de levage de 2 000 lb
- Largeur des dents de 3 po
- Hauteur des dents de 2 po

Série PFL20

- Attache rapide universelle ou plaque pour chargeur avant
- Capacité de levage de 2 100 lb
- Largeur des dents de 4 po
- Hauteur des dents de 1 po



PFL20



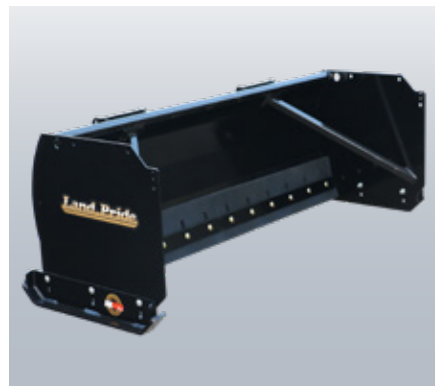
SPL10



SOUFFLEUSES

Série SB10 : 18 - 59 HP

- Largeurs de travail de 51 po et 64 po
- Turbine de 20 po de diamètre
- Chaîne d'entraînement no 60
- Rotation de goulotte électrique ou hydraulique en option
- Déflecteur de goulotte électrique ou hydraulique en option



CHASSE-NEIGE

Série SPL10 : 25 - 45 HP

- Largeurs de travail de 60 po et 72 po
- Attache rapide universelle
- 24 po de hauteur x 24 po de profondeur
- Versoir de calibre 10 avec côtés de 1/4 po
- Lame en caoutchouc ou en acier en option
- Lame de recul en option
- Patins en acier AR400 remplaçables
- Versions plus larges pour les grands tracteurs.



LAMES À NEIGE À DÉCLENCHEMENT

Série STB05 : 17 - 30 HP

- Largeurs de travail de 54 po et 60 po
- Attache rapide universelle
- Capacités de réglage d'angle sur 22° dans les deux sens
- Versoir courbé 17 po, calibre 12
- Options de lame en acier ou en poly

Série STB10 : 25 - 40 HP

- Largeurs de travail de 60 po et 72 po
- Lame de poussoir courbée de 21 po
- Deux ressorts de déclenchement pour la protection du cadre
- Option de réglage d'angle hydraulique disponible
- Patins en acier AR400



ADAPTÉS AUX PERFORMANCES

Ce processus permet de s'assurer que la puissance, la capacité, le poids et la largeur de votre accessoire correspondent aux spécifications exactes de votre tracteur.



CONSTRUIRE MON KUBOTA

Trouvez les accessoires correspondant à votre tracteur et obtenez une soumission à l'adresse KubotaUSA.com/Build-My-Kubota.



TROUVEZ UN CONCESSIONNAIRE

Trouvez le concessionnaire le plus proche à l'adresse landpride.com/dealer-search



ACHETEZ DES PIÈCES EN LIGNE

Visitez le shop.kubotausa.com et créez un compte par l'intermédiaire de votre concessionnaire local participant pour acheter des pièces de rechange LP d'origine en ligne.



PRODUITS EN ACTION

Voyez les produits en action, regardez les rotations de produits et trouvez les spécifications et les manuels complets au landpride.com



SHOPLANDPRIDE.COM

Trouvez des vêtements, des chapeaux, des tasses, des sacs, des tabourets et plus encore au ShopLandPride.com.



Une division de Great Plains Mfg, Inc.
1525 E. North St. • P.O. Box 5060
Salina, Kansas 67401

Visitez notre localisateur de concessionnaires
au landpride.com.