



Kubota

# CE

## ACCESSOIRES POUR CONSTRUCTION GAMME DE GODETS D'EXCAVATRICES

SÉRIE KX ET SÉRIE U





## ACCESSOIRES POUR CONSTRUCTION GAMME DE GODETS D'EXCAVATRICES

---

Pour avoir bonne réputation, il faut travailler efficacement, et pour que votre excavatrice fasse du bon travail, son bras doit être équipé du bon accessoire. Faites confiance à la gamme de godets et d'accessoires pour excavatrices Kubota pour effectuer un travail qui répond à vos normes élevées.

Grâce aux solutions de construction complètes de Kubota, vous obtenez un équipement solide et durable qui travaille aussi dur que vous. Tous nos équipements, des excavatrices aux chargeuses en passant par notre gamme d'accessoires, sont construits pour aider les entreprises de construction canadiennes à faire ce qu'elles font le mieux : construire le Canada. C'est sur cela que repose notre réputation de fiabilité, et nous sommes fiers de mettre cet engagement à l'épreuve, jour après jour.

# K008-5 / U10-5

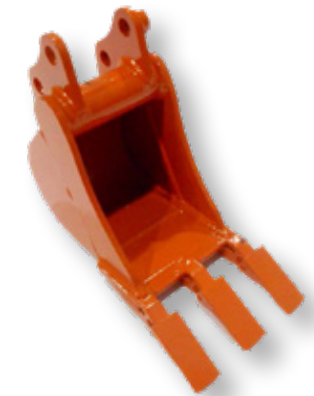
## K008-5 / U10-5

### GOGETS À AXE

- Kubota propose une large gamme d'accessoires et de godets pour ses machines, allant des godets à tranchée et à fossé aux adaptateurs pour marteaux hydrauliques.

#### GOGETS DE TRANCHÉE

Largeur	Capacité à refus (pieds cubes)	Poids	Nombre de dents
8 po	0,27	45	3
10 po	0,35	41	3
12 po	0,46	45	4
14 po	0,57	56	5



#### GOGETS À FOSSÉ

Largeur	Capacité à refus (pieds cubes)
12 po	0,59
14 po	0,7



Cette excavatrice légère et performante est équipée d'un moteur diesel Kubota dynamique et d'un dispositif de pivotement de flèche actionné par pédale.

# K008-5 / U10-5

## COUPLEUR HAUT DE GAMME

### COUPLEUR MÉCANIQUE À FIXATION RAPIDE

- Le coupleur mécanique haut de gamme à fixation rapide permet des changements de godets rapides et efficaces. Ce coupleur haut de gamme permet à l'opérateur d'inverser mécaniquement les godets à tranchée et à fossé.



### ENSEMBLES D'OREILLES INVERSÉS ET RÉVERSIBLES

- Les ensembles d'oreilles modifient les godets et les accessoires qui ne sont pas proposés par Kubota pour les rendre compatibles avec ses coupleurs mécaniques à fixation rapide. L'ensemble d'oreilles inversées est spécialement conçu pour adapter des accessoires tels qu'un marteau hydraulique, un râteau, une dent défonceuse ou un compacteur vibrant.



ENSEMBLES D'OREILLES RÉVERSIBLES



ENSEMBLES D'OREILLES INVERSÉS



### GODETS À TRANCHÉE ET À FOSSÉ RÉVERSIBLES

- Kubota propose une gamme de godets à tranchée et à fossé réversibles mécaniquement.

Largeur	Capacité à refus (pieds cubes)	Poids (lb)	Nombre de dents
12 po	0,513	63	3
18 po	0,81	81	4
24 po	1,89	92.7	-
30 po	1,593	108	aucune dent

### RÂTEAU À RACINES

- Le râteau à racines en acier Hardox® 450 peut être utilisé pour tamiser les roches dans le sol, enlever des arbustes, réduire la croissance excessive et gérer les récoltes.



# U17-5 et KX018-4



L'excavatrice compacte U17-5, à rayon de rotation ultracourt, possède une excellente stabilité et un bon équilibre, tandis que la KX018-4 offre une force de creusement supérieure au godet et peut accéder aux espaces étroits.

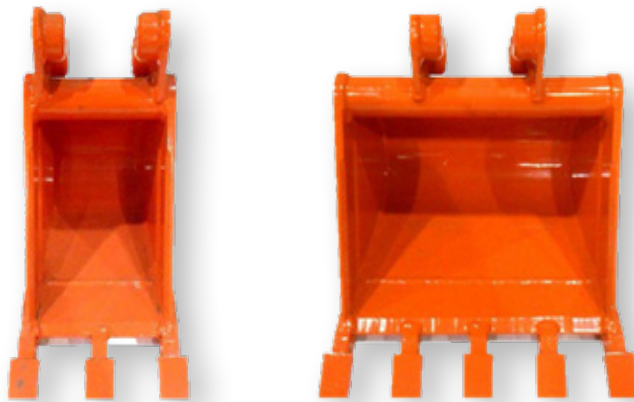
# U17-5 et KX018-4

## GOSETS À AXE

- Des godets à tranchée montés sur axe sont disponibles, tandis que les godets à fossé montés sur axe sont actuellement indisponibles. Les godets à axe ne sont pas compatibles avec les grappins.

### GOSETS À TRANCHÉE

Largeur	Capacité à refus (pieds cubes)	Poids (lb)	Nombre de dents
8 po	0,51	54	3
10 po	0,7	59	3
12 po	0,89	65	4
16 po	1,27	83	5
18 po	1,49	90	5



## COUPLEUR STANDARD

### COUPLEUR MÉCANIQUE À FIXATION RAPIDE

- Le coupleur mécanique standard à fixation rapide permet des changements de godets rapides et efficaces. Le coupleur standard maintient le godet près de l'extrémité du bras, de sorte qu'il n'y a pas de perte de force d'arrachement.



### POUCES HYDRAULIQUES

- Les pouces hydrauliques de Kubota permettent à l'opérateur de ramasser et de déplacer facilement les branches d'arbres, le béton, les roches et autres débris des sites de travail.

### MARTEAU HYDRAULIQUE

- Il est possible de monter un marteau hydraulique KXB360QA sur la U17 ou la KX018-4 pour casser des roches, du béton ou des matériaux de construction en fixant simplement un adaptateur K0102KXB à l'extrémité du bras.



### ENSEMBLES D'OREILLES

- Les ensembles d'oreilles modifient les godets et les accessoires qui ne sont pas proposés par Kubota pour les rendre compatibles avec ses coupleurs mécaniques à fixation rapide.



### RÂTEAU À RACINES

- Le râteau à racines en acier Hardox® 450 peut être utilisé pour tamiser les roches dans le sol, enlever des arbustes, réduire la croissance excessive et gérer les récoltes.



### GODET À TRANCHÉE ET À FOSSÉ

#### GODET À FOSSÉ

Largeur	Capacité à refus (pieds cubes)	Poids (lb)
24 po	2,03	90



#### GOSETS À TRANCHÉE

Largeur	Capacité à refus (pieds cubes)	Poids (lb)	Nombre de dents
10 po	0,7	59	3
12 po	0,89	65	4
16 po	1,27	83	5
18 po	1,49	90	5



#### GOSETS À FOSSÉ INCLINABLES

- Kubota propose des godets à fossé inclinables réversibles avec un angle de pivotement de 90 degrés (45 degrés de chaque côté) permettant une polyvalence accrue.

Largeur	Capacité à refus (pieds cubes)	Poids (lb)
36 po	3,24	196



# U17-5 et KX018-4

## COUPLEUR HAUT DE GAMME À FIXATION RAPIDE

### COUPLEUR MÉCANIQUE À FIXATION RAPIDE

- Le coupleur mécanique haut de gamme à fixation rapide permet des changements de godet rapides et efficaces. Ce coupleur haut de gamme permet aussi aux opérateurs d'inverser mécaniquement les godets à tranchée et à fossé.



### GODETS À TRANCHÉE ET À FOSSÉ RÉVERSIBLES

- Kubota propose une gamme de godets à tranchée et à fossé réversibles mécaniquement.



### GODETS À TRANCHÉE RÉVERSIBLES

Largeur	Capacité à refus (pieds cubes)	Poids (lb)	Nombre de dents
12 po	0,82	81,1	3
18 po	1,35	103,2	4

### GODETS À FOSSÉ RÉVERSIBLES

Largeur	Capacité à refus (pieds cubes)	Poids (lb)
24 po	1,89	92,7
30 po	2,43	106,4

### GODETS À FOSSÉ INCLINABLES RÉVERSIBLES

- Kubota offre des godets à fossés inclinables réversibles avec un angle de pivotement de 90 degrés (45 degrés de chaque côté) permettant une polyvalence accrue.

Largeur	Capacité à refus (pieds cubes)	Poids (lb)
30 po	1,62	140



### ENSEMBLES D'OREILLES INVERSÉS ET RÉVERSIBLES

- Les ensembles d'oreilles modifient les godets et les accessoires qui ne sont pas proposés par Kubota pour les rendre compatibles avec ses coupleurs mécaniques à fixation. Les ensembles d'oreilles inversées sont spécialement conçus pour s'adapter à des accessoires tels qu'un marteau hydraulique, un râteau, une dent défonceuse ou un compacteur vibrant.



### ADAPTATEUR DE MARTEAU HYDRAULIQUE

- Il est possible de monter un marteau hydraulique KXB360QA sur un modèle U17 ou KX018-4 pour casser des roches, du béton ou des matériaux de construction en fixant simplement un adaptateur K0102KXB à l'extrémité du bras.



### DENTS DÉFONCEUSES

- Kubota propose des dents défonceuses robustes servant à briser le sol compacté ou gelé et à déterrer des souches ou des racines.



### POUCES HYDRAULIQUES

- Les pouces hydrauliques de Kubota facilitent le ramassage et le déplacement de branches d'arbre, de béton, de pierres et d'autres débris sur les chantiers.
- Compatibles avec les coupleurs standards et les coupleurs haut de gamme.



### RÂTEAU À RACINES

- Le râteau à racines en acier Hardox® 450 peut être utilisé pour tamiser les roches dans le sol, enlever des arbustes, réduire la croissance excessive et gérer les récoltes.



# U27-4



Propulsée par un moteur diesel Kubota Tier-4, l'excavatrice compacte à rayon de rotation ultracourt U27-4 s'acquies des tâches difficiles que les grosses machines ne peuvent pas accomplir.

# U27-4

## COUPLEUR STANDARD

### COUPLEUR MÉCANIQUE À FIXATION RAPIDE

- Le coupleur mécanique standard à fixation rapide permet des changements de godets rapides et efficaces. Le coupleur maintient le godet près de l'extrémité du bras, de sorte qu'il n'y a pas de perte de force d'arrachement.



### POUCES HYDRAULIQUES

- Les pouces hydrauliques de Kubota facilitent le ramassage et le déplacement de branches d'arbre, de béton, de pierres et d'autres débris sur les chantiers.

### ADAPTATEUR DE MARTEAU HYDRAULIQUE

- Il est possible de monter un marteau hydraulique KXB360QA sur la U27-4 pour casser des roches, du béton ou des matériaux de construction en ajoutant simplement un adaptateur à l'extrémité du bras.



### ENSEMBLES D'OREILLES

- Les ensembles d'oreilles modifient les godets et les accessoires qui ne sont pas proposés par Kubota pour les rendre compatibles avec ses coupleurs mécaniques à fixation rapide.



### RÂTEAU À RACINES

- Le râteau à racines en acier Hardox® 450 peut être utilisé pour tamiser les roches dans le sol, enlever des arbustes, réduire la croissance excessive et gérer les récoltes.



### GOGETS À TRANCHÉE ET À FOSSÉ

#### GOGETS À TRANCHÉE

Largeur	Capacité à refus (pieds cubes)	Poids (lb)	Nombre de dents
12 po	1,3	82	3
16 po	1,8	105	4
18 po	2,08	115	4
24 po	2,95	135	5



#### GOGETS À FOSSÉ

Largeur	Capacité à refus (pieds cubes)	Poids (lb)
30 po	3,8	120
36 po	4,2	140



#### GOGETS À FOSSÉ INCLINABLES

- Kubota propose des godets à fossé inclinables réversibles avec un angle de pivotement de 90 degrés (45 degrés de chaque côté) permettant une polyvalence accrue.

Largeur	Capacité à refus (pieds cubes)	Poids (lb)
36 po	3,24	196



## COUPLEUR HAUT DE GAMME À FIXATION RAPIDE

### COUPLEUR MÉCANIQUE À FIXATION RAPIDE

- Le coupleur mécanique haut de gamme à fixation rapide permet des changements de godet rapides et efficaces. Ce coupleur haut de gamme permet à l'opérateur d'inverser mécaniquement les godets à tranchée et à fossé, ainsi que les godets d'inclinaison.



### ENSEMBLES D'OREILLES INVERSÉS ET RÉVERSIBLES

- Les ensembles d'oreilles modifient les godets et les accessoires qui ne sont pas proposés par Kubota pour les rendre compatibles avec ses coupleurs mécaniques à fixation rapide. L'ensemble d'oreilles inversées est spécialement conçu pour adapter des accessoires tels qu'un marteau hydraulique, un râteau, une dent défonceuse ou un compacteur vibrant.



ENSEMBLES D'OREILLES RÉVERSIBLES



ENSEMBLES D'OREILLES INVERSÉS



### POUCES HYDRAULIQUES

- Les pouces hydrauliques de Kubota permettent à l'opérateur de ramasser et de déplacer facilement les branches d'arbres, le béton, les roches et autres débris des sites de travail.
- Compatibles avec les coupleurs standards et haut de gamme.



### ADAPTATEUR POUR MARTEAU HYDRAULIQUE

- Il est possible de monter un marteau hydraulique KXB460QA sur l'excavatrice U27-4 pour casser des roches, du béton ou des matériaux de construction en fixant simplement un adaptateur à l'extrémité du bras.



### DENTS DÉFONCEUSES

- Kubota propose des dents défonceuses en acier Hardox® 450 robustes servant à briser le sol compacté ou gelé et à déterrer des souches ou des racines.



### RÂTEAU À RACINES

- Le râteau à racines en acier Hardox® 450 peut être utilisé pour tamiser les roches dans le sol, enlever des arbustes, réduire la croissance excessive et gérer les récoltes.



### GOGETS À TRANCHÉE ET À FOSSÉ RÉVERSIBLES

- Kubota propose une gamme de godets à tranchée et à fossé réversibles mécaniquement et dotés de crochets qui permettent d'utiliser des chaînes pour déposer des objets.

#### GOGETS À TRANCHÉE RÉVERSIBLES

Largeur	Capacité à refus (pieds cubes)	Poids (lb)	Nombre de dents
14 po	1,49	148,2	3
18 po	2,05	168,7	4
24 po	3,321	188	5



#### GOGET À TRANCHÉE RÉVERSIBLES

Largeur	Capacité à refus (pieds cubes)	Poids (lb)
36 po	4,77	205,9



#### GOGET À FOSSÉ INCLINABLE

- Kubota propose des godets à fossé inclinables réversibles avec un angle de pivotement de 90 degrés (45 degrés de chaque côté) permettant une polyvalence accrue.

Largeur	Capacité à refus (pieds cubes)	Poids (lb)
36 po	3,24	196



# KX030-4



Robuste, fiable et très maniable, l'excavatrice compacte KX030-4 offre la plus grande profondeur de creusage et la puissance la plus élevée de sa catégorie.

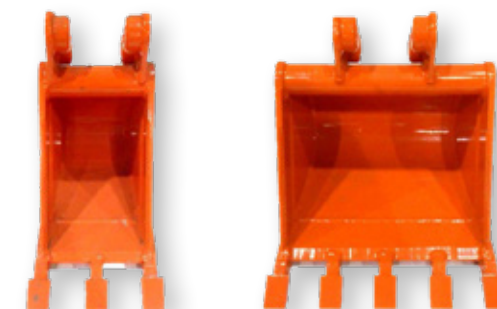
## KX030-4

### GOGETS À AXE

- Kubota propose une large gamme d'accessoires et de godets pour ses machines, allant des godets à tranchée et à fossé aux adaptateurs pour marteaux hydrauliques.

#### GOGETS À TRANCHÉE

Largeur	Capacité à refus (pieds cubes)	Poids (lb)	Nombre de dents
12 po	2,1	162	3
16 po	3,1	187	4
18 po	3,5	197	4
24 po	3,9	217	5



#### GOGETS À FOSSÉ

Largeur	Capacité à refus (pieds cubes)	Poids (lb)
30 po	5	187
36 po	6	252





# KX030-4

## COUPLEUR STANDARD À FIXATION RAPIDE

### COUPLEUR MÉCANIQUE À FIXATION RAPIDE

- Le coupleur mécanique standard à fixation rapide permet des changements de godets rapides et efficaces. Le coupleur maintient le godet près de l'extrémité du bras, de sorte que vous ne perdez pas de force d'arrachement.



### POUCES HYDRAULIQUES

- Les pouces hydrauliques de Kubota permettent à l'opérateur de ramasser et de déplacer facilement les branches d'arbres, le béton, les roches et autres débris des chantiers.

### ADAPTATEUR POUR MARTEAU HYDRAULIQUE

- Il est possible de monter un marteau hydraulique KXB460QA pour casser des roches, du béton ou des matériaux de construction en fixant simplement un adaptateur K0200KXB à l'extrémité du bras.



### ENSEMBLES D'OREILLES

- Les ensembles d'oreilles modifient les godets et les accessoires qui ne sont pas proposés par Kubota pour les rendre compatibles avec ses coupleurs mécaniques à fixation rapide.



### DENTS DÉFONCEUSES

- Kubota propose des dents défonceuses robustes servant à briser le sol compacté ou gelé et à déterrer des souches ou des racines.



### RÂTEAU À RACINES

- Le râteau à racines en acier Hardox® 450 peut être utilisé pour tamiser les roches dans le sol, enlever des arbustes, réduire la croissance excessive et gérer les récoltes.



### GOGETS À TRANCHÉE ET À FOSSÉ

#### GOGETS À TRANCHÉE

Largeur	Capacité à refus (pieds cubes)	Poids (lb)	Nombre de dents
12 po	2,1	155	3
16 po	3,1	180	4
18 po	3,5	190	4
24 po	3,9	210	5
30 po	5,1	240	6



#### GOGETS À FOSSÉ

Largeur	Capacité à refus (pieds cubes)	Poids (lb)
30 po	5	210
36 po	6	245



#### GODET À FOSSÉ INCLINABLE

- Kubota propose des godets à fossé inclinables réversibles avec un angle de pivotement de 90 degrés (45 degrés de chaque côté) permettant une polyvalence accrue.

Largeur	Capacité à refus (pieds cubes)	Poids (lb)
36 po	3,24	196



## COUPLEUR HAUT DE GAMME À FIXATION RAPIDE

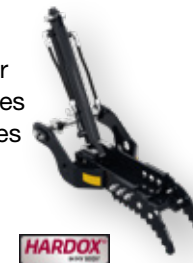
### COUPLEUR MÉCANIQUE À FIXATION RAPIDE

- Le coupleur mécanique haut de gamme à fixation rapide permet des changements de godets rapides et efficaces. Ce coupleur haut de gamme permet à l'opérateur d'inverser mécaniquement les godets à tranchée, à fossé et inclinables.



### POUCES HYDRAULIQUES RÉGLABLES

- Les pouces hydrauliques de Kubota permettent à l'opérateur de ramasser et de déplacer facilement les branches d'arbres, le béton, les roches et autres débris des chantiers.
- Compatibles avec les coupleurs standards et haut de gamme.



### ENSEMBLES D'OREILLES INVERSÉS ET RÉVERSIBLES

- Les ensembles d'oreilles modifient les godets et les accessoires qui ne sont pas proposés par Kubota pour les rendre compatibles avec ses coupleurs mécaniques à fixation rapide. Les ensembles d'oreilles inversées sont spécialement conçus pour s'adapter à des accessoires tels qu'un marteau hydraulique, un râteau, une dent défonceuse ou un compacteur vibrant.



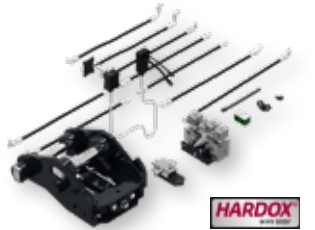
ENSEMBLES D'OREILLES RÉVERSIBLES



ENSEMBLES D'OREILLES INVERSÉS

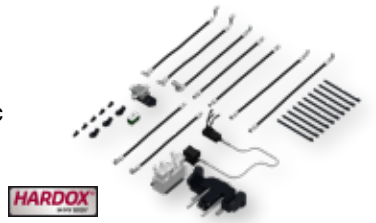
### COUPLEURS HYDRAULIQUES À FIXATION RAPIDE

- Les coupleurs hydrauliques à fixation rapide de Kubota permettent à l'opérateur de fixer et de retirer un accessoire en appuyant sur un interrupteur, sans quitter la cabine.



### ENSEMBLE DE TRANSFORMATION POUR COUPLEUR RAPIDE HYDRAULIQUE

- Transformez le coupleur mécanique à fixation rapide en coupleur hydraulique avec l'ensemble de transformation du coupleur hydraulique à fixation rapide.



### MARTEAU HYDRAULIQUE

- Il est possible de monter un marteau hydraulique KXB360QA sur la KX030-4 pour casser des roches, du béton ou des matériaux de construction en ajoutant simplement un adaptateur à l'extrémité du bras.



### GODET DE DRAINAGE RÉVERSIBLE

- La conception en « V » du godet de drainage permet d'accélérer les opérations en creusant uniquement les matériaux nécessaires, tout en réduisant le nombre de coups de godet. Les dents interchangeable et remplaçables facilitent l'entretien. Nos godets EGD sont entièrement fabriqués en acier à haute résistance Hardox® 450.



# KX030-4

## COUPLEUR DE HAUTE QUALITÉ

### GOGETS À TRANCHÉE ET À FOSSÉ RÉVERSIBLES

- Kubota propose une gamme de godets à tranchée et à fossé réversibles mécaniquement et dotés de crochets qui permettent d'utiliser des chaînes pour déposer des objets.

### GOGETS À TRANCHÉE RÉVERSIBLES

Largeur	Capacité à refus (pieds cubes)	Poids (lb)	Nombre de dents
14 po	1,9	169,1	3
24 po	3,87	250,4	5



### GOGET À FOSSÉ RÉVERSIBLE

Largeur	Capacité à refus (pieds cubes)	Poids (lb)
36 po	6,02	267,4



### GOGETS À FOSSÉ INCLINABLES

- Kubota propose des godets à fossé inclinables réversibles avec un angle de pivotement de 90 degrés (45 degrés de chaque côté) permettant une polyvalence accrue.

Largeur	Capacité à refus (pieds cubes)	Poids (lb)
36 po	4,05	384



### RÂTEAU À RACINES

- Le râteau à racines en acier Hardox® 450 peut être utilisé pour tamiser les roches dans le sol, enlever des arbustes, réduire la croissance excessive et gérer les récoltes.



### DENTS DÉFONCEUSES

- Kubota propose des dents défonceuses robustes en acier Hardox® 450 servant à briser le sol compacté ou gelé et à déterrer des souches ou des racines.



### GOGET DE DRAINAGE RÉVERSIBLE

- La conception en « V » du godet de drainage permet d'accélérer les opérations en creusant uniquement les matériaux nécessaires, tout en réduisant le nombre de coups de godet. Les dents interchangeables et remplaçables permettent de faciliter l'entretien. Nos godets EGD sont entièrement fabriqués en acier à haute résistance Hardox® 450.



# U35-4 et KX033-4



La puissante et très polyvalente excavatrice à rayon de rotation court U35-4 convient à de nombreux travaux. La mini-excavatrice KX033-4 offre une force d'arrachement du godet exceptionnelle en plus d'égaliser la capacité de levage d'une machine beaucoup plus grosse.

# U35-4 et KX033-4

## GOGETS À AXE

- Kubota propose une large gamme d'accessoires et de godets pour ses machines, allant des godets à tranchée et à fossé aux adaptateurs pour marteaux hydrauliques.

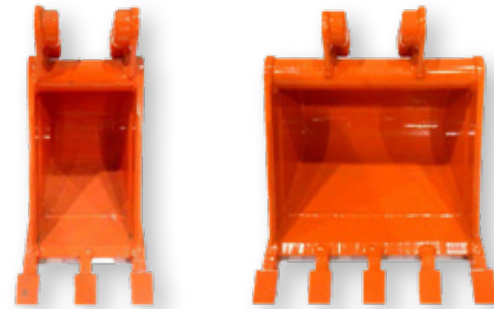
### GOGETS À TRANCHÉE ET À FOSSÉ

#### GOGETS À TRANCHÉE

Largeur	Capacité à refus (pieds cubes)	Poids	Nombre de dents
12 po	2,1	162	3
16 po	3,1	187	4
18 po	3,5	197	4
24 po	3,9	217	5

#### GOGETS À FOSSÉ

Largeur	Capacité à refus (pieds cubes)
30 po	187
36 po	252



## COUPLEUR STANDARD

### COUPLEUR MÉCANIQUE À FIXATION RAPIDE

- Le coupleur mécanique standard à fixation rapide permet des changements de godet rapides et efficaces. Le coupleur standard maintient le godet près de l'extrémité du bras, de sorte que vous ne perdez pas de force d'arrachement.



### POUCES HYDRAULIQUES

- Les pouces hydrauliques de Kubota facilitent le ramassage et le déplacement de branches d'arbre, de béton, de pierres et d'autres débris sur les chantiers.

### GOGETS À TRANCHÉE ET À FOSSÉ

#### GOGETS À TRANCHÉE

Largeur	Capacité à refus (pieds cubes)	Poids (lb)	Nombre de dents
12 po	2,1	155	3
16 po	3,1	180	4
18 po	3,5	190	4
24 po	3,9	210	5
30 po	5,1	240	6



#### GOGETS À FOSSÉ

Largeur	Capacité à refus (pieds cubes)	Poids (lb)
30 po	5	210
36 po	6	245



### GOGETS À FOSSÉ INCLINABLES

- Kubota propose des godets à fossé inclinables réversibles avec un angle de pivotement de 90 degrés (45 degrés de chaque côté) permettant une polyvalence accrue.

Largeur	Capacité à refus (pieds cubes)	Poids (lb)
36 po	3,24	196



### COUPLEURS HYDRAULIQUES À FIXATION RAPIDE

- Les coupleurs rapides hydrauliques de Kubota permettent à l'opérateur de fixer et de retirer un accessoire en appuyant sur un interrupteur, sans quitter la cabine.



### ENSEMBLES D'OREILLES

- Les ensembles d'oreilles modifient les godets et les accessoires qui ne sont pas proposés par Kubota pour les rendre compatibles avec ses coupleurs mécaniques à fixation rapide.



### DENTS DÉFONCEUSES

- Kubota propose des dents défonceuses en acier servant à briser le sol compacté ou gelé et à déterrer des souches ou des racines.



### ADAPTATEUR POUR MARTEAU HYDRAULIQUE

- Il est possible de monter un marteau hydraulique KXB360QA sur la U35-4 ou la KX033-4 pour casser des roches, du béton ou des matériaux de construction en fixant simplement un adaptateur K0300KXB à l'extrémité du bras.



### RÂTEAU À RACINES

- Le râteau à racines en acier Hardox® 450 peut être utilisé pour tamiser les roches dans le sol, enlever des arbustes, réduire la croissance excessive et gérer les récoltes.



# U35-4 et KX033-4

## COUPLEUR HAUT DE GAMME

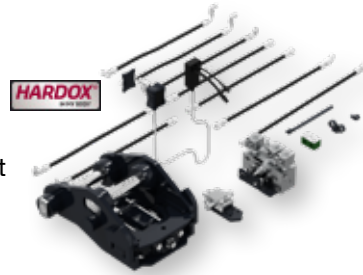
### COUPLEUR MÉCANIQUE À FIXATION RAPIDE

- Le coupleur mécanique haut de gamme à fixation rapide permet des changements de godet rapides et efficaces. Ce coupleur haut de gamme permet à l'opérateur d'inverser mécaniquement les godets à tranchée et à fossé, ainsi que les godets d'inclinaison.



### COUPLEURS RAPIDES HYDRAULIQUES

- Les coupleurs rapides hydrauliques de Kubota permettent à l'opérateur de fixer et de retirer les accessoires en appuyant sur un interrupteur, sans quitter la cabine.



### POUCES HYDRAULIQUES RÉGLABLES

- Les pouces hydrauliques réglables de Kubota permettent à l'opérateur de ramasser et de déplacer facilement les branches d'arbres, le béton, les roches et autres débris des chantiers.
- Compatibles avec les coupleurs standards et haut de gamme.



### ENSEMBLE DE TRANSFORMATION POUR COUPLEUR RAPIDE HYDRAULIQUE

- Transformez le coupleur mécanique à fixation rapide en coupleur hydraulique avec l'ensemble de transformation du coupleur hydraulique à fixation rapide.



### ENSEMBLES D'OREILLES INVERSÉS ET RÉVERSIBLES

- Les ensembles d'oreilles modifient les godets et les accessoires qui ne sont pas proposés par Kubota pour les rendre compatibles avec ses coupleurs mécaniques à fixation rapide. Les ensembles d'oreilles inversées sont spécialement conçus pour s'adapter à des accessoires tels qu'un marteau hydraulique, un râteau, une dent défonceuse ou un compacteur vibrant.



### ADAPTATEUR POUR MARTEAU HYDRAULIQUE

- Il est possible de monter un marteau hydraulique KXB460QA sur la U35-4 ou la KX033-4 pour casser des roches, du béton ou des matériaux de construction en fixant simplement un adaptateur à l'extrémité du bras.



### GODET DE DRAINAGE RÉVERSIBLE

- La conception en « V » du godet de drainage permet d'accélérer les opérations en creusant uniquement les matériaux nécessaires, tout en réduisant le nombre de coups de godet. Les dents interchangeables et remplaçables facilitent l'entretien. Nos godets EGD sont entièrement fabriqués en acier à haute résistance Hardox® 450.



### DENTS DÉFONCEUSES

- Kubota propose des dents défonceuses robustes en acier Hardox® 450 servant à briser le sol compacté ou gelé et à déterrer des souches ou des racines.



### RÂTEAU À RACINES

- Le râteau à racines en acier Hardox® 450 peut être utilisé pour tamiser les roches dans le sol, enlever des arbustes, réduire la croissance excessive et gérer les récoltes.



### GOGETS À TRANCHÉE ET À FOSSÉ RÉVERSIBLES

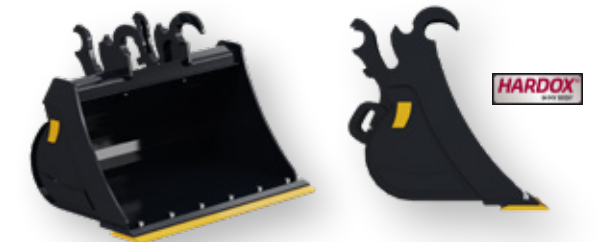
#### GOGETS À TRANCHÉE RÉVERSIBLES

Largeur	Capacité à refus (pieds cubes)	Poids (lb)	Nombre de dents
14 po	1,9	169,1	3
24 po	3,87	250,4	5



#### GODET À FOSSÉ RÉVERSIBLE

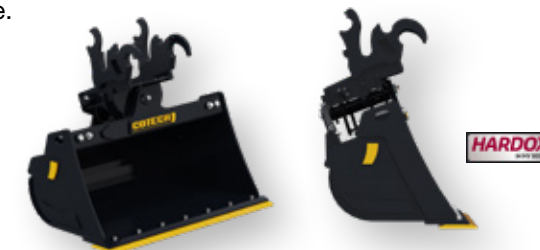
Largeur	Capacité à refus (pieds cubes)	Poids (lb)
36 po	6,02	267,4



#### GOGETS À FOSSÉ INCLINABLES

- Kubota propose des godets à fossé inclinables réversibles avec un angle de pivotement de 90 degrés (45 degrés de chaque côté) permettant une polyvalence accrue.

Largeur	Capacité à refus (pieds cubes)	Poids (lb)
36 po	4,05	384



# KX040-5



Cette mini-excavatrice offre des performances élevées et une puissance supérieure tout en produisant un minimum de bruit et d'émissions.

## KX040-5

### COUPLEUR STANDARD À FIXATION RAPIDE

#### COUPLEUR MÉCANIQUE À FIXATION RAPIDE

- Le coupleur mécanique standard à fixation rapide permet des changements de godets rapides et efficaces. Le coupleur standard maintient le godet près de l'extrémité du bras, de sorte qu'il n'y a pas de perte de force d'arrachement.



#### POUCES HYDRAULIQUES

- Les pouces hydrauliques de Kubota facilitent le ramassage et le déplacement de branches d'arbre, de béton, de pierres et d'autres débris sur les chantiers.

#### MARTEAU HYDRAULIQUE

- Il est possible de monter un marteau hydraulique KXB510QA ou KXB560QA sur la KX040-4 pour casser des roches, du béton ou des matériaux de construction en fixant simplement un adaptateur K9930KXBF à l'extrémité du bras.



#### COUPLEURS HYDRAULIQUES À FIXATION RAPIDE

- Les coupleurs rapides hydrauliques de Kubota permettent à l'opérateur d'installer et de désinstaller un accessoire en appuyant sur un interrupteur, sans quitter la cabine.



#### ENSEMBLES D'OREILLES

- Les ensembles d'oreilles modifient les godets et les accessoires qui ne sont pas proposés par Kubota pour les rendre compatibles avec ses coupleurs mécaniques à fixation rapide.



#### DENTS DÉFONCEUSES

- Kubota propose des dents défonceuses robustes servant à briser le sol compacté ou gelé et à déterrer des souches ou des racines.



#### GOGETS À TRANCHÉE ET À FOSSÉ

##### GOGETS À TRANCHÉE

Largeur	Capacité à refus (pieds cubes)	Poids (lb)	Nombre de dents
12 po	2,1	155	3
16 po	3,1	180	4
18 po	3,5	190	4
24 po	3,9	210	5
30 po	5,1	240	6



##### GOGETS À FOSSÉ INCLINABLES

Largeur	Capacité à refus (pieds cubes)	Poids (lb)
36 po	6	440

##### GOGETS À FOSSÉ

Largeur	Capacité à refus (pieds cubes)	Poids (lb)
30 po	5	210
36 po	6	245
42 po	7,2	228



# KX040-4

## COUPLEUR HAUT DE GAMME

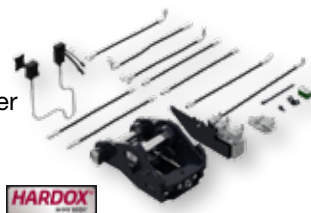
### COUPLEUR MÉCANIQUE À FIXATION RAPIDE

- Le coupleur mécanique haut de gamme à fixation rapide permet des changements de godet rapides et efficaces. Ce coupleur haut de gamme permet à l'opérateur d'inverser mécaniquement les godets à tranchée et à fossé, ainsi que les godets d'inclinaison.



### COUPLEURS RAPIDES HYDRAULIQUES

- Les coupleurs hydrauliques à fixation rapide de Kubota permettent à l'opérateur de fixer et de retirer les accessoires en appuyant sur un interrupteur, sans quitter la cabine.



### POUCES HYDRAULIQUES RÉGLABLES

- Les pouces hydrauliques réglables de Kubota permettent à l'opérateur de ramasser et de déplacer facilement les branches d'arbres, le béton, les roches et autres débris des chantiers.
- Compatibles avec les coupleurs standards et haut de gamme.



### ENSEMBLE DE TRANSFORMATION POUR COUPLEUR RAPIDE HYDRAULIQUE

- Transformez le coupleur mécanique à fixation rapide en coupleur hydraulique à fixation rapide avec l'ensemble de transformation.



### ENSEMBLE D'ÉLARGISSEMENT DU POUCE HYDRAULIQUE

- L'ensemble d'élargissement boulonné du pouce hydraulique permet d'augmenter la force de préhension.



### ADAPTATEUR POUR MARTEAU HYDRAULIQUE

- Il est possible de monter un marteau hydraulique KXB510QA ou KXB560QA sur la KX040-4 pour casser des roches, du béton ou des matériaux de construction en fixant simplement un adaptateur à l'extrémité du bras.



### ENSEMBLES D'OREILLES INVERSÉS ET RÉVERSIBLES

- Les ensembles d'oreilles modifient les godets et les accessoires qui ne sont pas proposés par Kubota pour les rendre compatibles avec ses coupleurs rapides mécaniques. L'ensemble d'oreilles inversées est spécialement conçu pour adapter des accessoires tels qu'un marteau hydraulique, un râteau, une dent défonceuse ou un compacteur vibrant.



ENSEMBLES D'OREILLES RÉVERSIBLES



ENSEMBLES D'OREILLES INVERSÉS

### DENTS DÉFONCEUSES

- Kubota propose des dents défonceuses robustes en acier Hardox® 450 servant à briser le sol compacté ou gelé et à déterrer des souches ou des racines.



### RÂTEAU À RACINES

- Le râteau à racines en acier Hardox® 450 peut être utilisé pour tamiser les roches dans le sol, enlever des arbustes, réduire la croissance excessive et gérer les récoltes.



### GOGETS À TRANCHÉE ET À FOSSÉ RÉVERSIBLES

- Kubota propose une gamme de godets à tranchée et à fossé réversibles mécaniquement et dotés de crochets qui permettent d'utiliser des chaînes pour déposer des objets.

#### GOGETS À TRANCHÉE

Largeur	Capacité à refus (pieds cubes)	Poids (lb)	Nombre de dents
14 po	2,26	197,8	3
24 po	4,57	264,7	5



#### GODET À FOSSÉ RÉVERSIBLE

Largeur	Capacité à refus (pieds cubes)	Poids (lb)
42 po	8,91	315,3



#### GODET À FOSSÉ INCLINABLE

- Kubota propose des godets à fossé inclinables réversibles avec un angle de pivotement de 90 degrés (45 degrés de chaque côté) permettant une polyvalence accrue.

Largeur	Capacité à refus (pieds cubes)	Poids (lb)
42 po	5,67	525



#### GODET DE DRAINAGE RÉVERSIBLE

- La conception en « V » du godet de drainage permet d'accélérer les opérations en creusant uniquement les matériaux nécessaires, tout en réduisant le nombre de coups de godet. Les dents interchangeables et remplaçables facilitent l'entretien. Nos godets EGD sont entièrement fabriqués en acier à haute résistance Hardox® 450.



# U48-5



Le modèle U48-5 de 4,8 tonnes à rayon de braquage serré est une machine polyvalente qui peut accéder facilement aux espaces étroits.

## U48-5

### COUPLEUR STANDARD À FIXATION RAPIDE

#### COUPLEUR MÉCANIQUE À FIXATION RAPIDE

- Le coupleur mécanique standard à fixation rapide permet des changements de godet rapides et efficaces. Le coupleur standard maintient le godet près de l'extrémité du bras, de sorte que vous ne perdez pas de force d'arrachement.



#### ADAPTATEUR POUR MARTEAU HYDRAULIQUE

- Il est possible de monter un marteau hydraulique KXB510QA ou KXB560QA sur la U48-5 pour casser des roches, du béton ou des matériaux de construction en fixant simplement un adaptateur K9940KXBF à l'extrémité du bras.



#### POUCES HYDRAULIQUES

- Les pouces hydrauliques de Kubota facilitent le ramassage et le déplacement de branches d'arbre, de béton, de pierres et d'autres débris sur les chantiers.

#### RÂTEAU À RACINES

- Le râteau à racines peut être utilisé pour tamiser les roches dans le sol, enlever des arbustes, réduire la croissance excessive et gérer les récoltes.



#### ENSEMBLES D'OREILLES

- Les ensembles d'oreilles modifient les godets et les accessoires qui ne sont pas proposés par Kubota pour les rendre compatibles avec ses coupleurs mécaniques à fixation rapide.



#### COUPLEURS RAPIDES HYDRAULIQUES

- Les coupleurs rapides hydrauliques de Kubota permettent à l'opérateur de fixer et de retirer les accessoires en appuyant sur un interrupteur, sans quitter la cabine.



#### DENTS DÉFONCEUSES

- Kubota propose des dents défonceuses robustes servant à briser le sol compacté ou gelé et à déterrer des souches ou des racines.



#### GODETS À TRANCHÉE ET À FOSSÉ

##### GODETS À TRANCHÉE

Largeur	Capacité à refus (pieds cubes)	Poids (lb)	Nombre de dents
12 po	2,6	210	3
16 po	3,8	265	4
18 po	4,4	305	4
24 po	6,3	346	5
30 po	8,2	395	6
36 po	8,2	410	7



##### GODETS À FOSSÉ

Largeur	Capacité à refus (pieds cubes)	Poids (lb)
36 po	7,8	270
42 po	7,9	335
48 po	8,7	350



##### GODET À FOSSÉ INCLINABLE

Largeur	Capacité à refus (pieds cubes)	Poids (lb)
42 po	7,9	600

# U48-5

## COUPLEUR DE HAUTE QUALITÉ

### COUPLEUR MÉCANIQUE À FIXATION RAPIDE

- Le coupleur mécanique haut de gamme à fixation rapide permet des changements de godet rapides et efficaces. Ce coupleur haut de gamme permet à l'opérateur d'inverser mécaniquement les godets à tranchée et à fossé, ainsi que les godets d'inclinaison.



### ENSEMBLES D'OREILLES INVERSÉS ET RÉVERSIBLES

- Les ensembles d'oreilles modifient les godets et les accessoires qui ne sont pas proposés par Kubota pour les rendre compatibles avec les coupleurs mécaniques à fixation rapide de Kubota. L'ensemble d'oreilles inversées est spécialement conçu pour adapter des accessoires tels qu'un marteau hydraulique, un râteau, une dent défonceuse ou un compacteur vibrant.



ENSEMBLES D'OREILLES RÉVERSIBLES



ENSEMBLES D'OREILLES INVERSÉS

### COUPLEURS RAPIDES HYDRAULIQUES

- Coupleurs hydrauliques à fixation rapide Kubota. Les coupleurs rapides permettent à l'opérateur de fixer et de retirer les accessoires en appuyant sur un interrupteur, sans quitter la cabine.



### ENSEMBLE DE TRANSFORMATION POUR COUPLEUR RAPIDE HYDRAULIQUE

- Transformez le coupleur mécanique à fixation rapide en coupleur hydraulique avec l'ensemble de transformation du coupleur hydraulique à fixation rapide.



### ADAPTATEUR POUR MARTEAU HYDRAULIQUE

- Il est possible de monter un marteau hydraulique KXB510QA ou KXB560QA sur la U48-5 pour casser des roches, du béton ou des matériaux de construction en fixant simplement un adaptateur à l'extrémité du bras.



### POUCES HYDRAULIQUES RÉGLABLES

- Les pouces hydrauliques réglables de Kubota permettent à l'opérateur de ramasser et de déplacer facilement les branches d'arbres, le béton, les roches et autres débris des chantiers.
- Compatibles avec les coupleurs standards et coupleurs haut de gamme.



### ENSEMBLE D'ÉLARGISSEMENT DU POUCE HYDRAULIQUE

- L'ensemble d'élargissement boulonné du pouce hydraulique permet d'augmenter la force de préhension.



### DENTS DÉFONCEUSES

- Kubota propose des dents défonceuses robustes en acier Hardox® 450 servant à briser le sol compacté ou gelé et à déterrer des souches ou des racines.



### GODET DE DRAINAGE RÉVERSIBLE

- La conception en « V » du godet de drainage permet d'accélérer les opérations en creusant uniquement les matériaux nécessaires, tout en réduisant le nombre de coups de godet. Les dents interchangeables et remplaçables facilitent l'entretien. Nos godets EGD sont entièrement fabriqués en acier à haute résistance Hardox® 450.



### GODETS À TRANCHÉE ET À FOSSÉ RÉVERSIBLES

- Kubota propose une gamme de godets à tranchée et à fossé réversibles mécaniquement et dotés de crochets qui permettent d'utiliser des chaînes pour déposer des objets.

#### GODETS À TRANCHÉE RÉVERSIBLES

Largeur	Capacité à refus (pieds cubes)	Poids (lb)	Nombre de dents
15 po	3,28	270,9	3
24 po	6,08	297,2	5
30 po	8,07	329,9	5



#### GODETS À FOSSÉ RÉVERSIBLES

Largeur	Capacité à refus (pieds cubes)	Poids (lb)
42 po	12,06	359,6
48 po	14	392,9



#### GODETS À FOSSÉ INCLINABLES

- Kubota propose des godets à fossé inclinables réversibles avec un angle de pivotement de 90 degrés (45 degrés de chaque côté) permettant une polyvalence accrue.

Largeur	Capacité à refus (pieds cubes)	Poids (lb)
48 po	9,45	615



#### RÂTEAU À RACINES

- Le râteau à racines en acier Hardox® 450 peut être utilisé pour tamiser les roches dans le sol, enlever des arbustes, réduire la croissance excessive et gérer les récoltes.





# U55-5 et KX057-5



Le modèle U55-5 de cinq tonnes à rayon de braquage serré est une machine polyvalente qui peut accéder facilement aux espaces étroits. La KX057-5 est dotée d'un panneau numérique convivial et d'un système d'injection de carburant à commande électronique.

## U55-5 et KX057-5

### COUPLEUR STANDARD À FIXATION RAPIDE

#### COUPLEUR MÉCANIQUE À FIXATION RAPIDE

- Le coupleur mécanique standard à fixation rapide permet des changements de godet rapides et efficaces. Le coupleur standard maintient le godet près de l'extrémité du bras, de sorte que vous ne perdez pas de force d'arrachement.



#### POUCES HYDRAULIQUES

- Les pouces hydrauliques de Kubota facilitent le ramassage et le déplacement de branches d'arbre, de béton, de pierres et d'autres débris sur les chantiers.

#### ENSEMBLES D'OREILLES

- Les ensembles d'oreilles modifient les godets et les accessoires qui ne sont pas proposés par Kubota pour les rendre compatibles avec les coupleurs rapides mécaniques Kubota.



#### GOGETS À TRANCHÉE ET À FOSSÉ

##### GOGETS À TRANCHÉE

Largeur	Capacité à refus (pieds cubes)	Poids (lb)	Nombre de dents
12 po	2,6	210	3
16 po	3,8	265	4
18 po	4,4	305	4
24 po	6,3	346	5
30 po	8,2	395	6
36 po	8,2	410	7



##### GOGETS À FOSSÉ ET GOGETS INCLINABLES

Largeur	Capacité à refus (pieds cubes)	Poids (lb)
36 po	7,8	270
48 po	8,7	350
42 po	7,9	335
42 po	7,9	600



#### COUPLEURS HYDRAULIQUES À FIXATION RAPIDE

- Les coupleurs hydrauliques à fixation rapide de Kubota permettent à l'opérateur de fixer et de retirer un accessoire en appuyant sur un interrupteur sans quitter la cabine.



#### DENTS DÉFONCEUSES

- Kubota propose des dents défonceuses robustes servant à briser le sol compacté ou gelé et à déterrer des souches ou des racines.



#### ADAPTATEUR POUR MARTEAU HYDRAULIQUE

- Il est possible de monter un marteau hydraulique KXB510QA ou KXB560QA sur la U57-5 pour casser des roches, du béton ou des matériaux de construction en fixant simplement un adaptateur à l'extrémité du bras.



#### RÂTEAU À RACINES

- Le râteau à racines peut être utilisé pour tamiser les roches dans le sol, enlever des arbustes, réduire la croissance excessive et gérer les récoltes.



#### COUPLEUR D'INCLINAISON

- Kubota propose un coupleur d'inclinaison avec un angle de pivotement de 180 degrés (90 degrés de chaque côté) permettant une polyvalence et une productivité accrues.



- Compatible avec le modèle U48



# U55-5 et KX057-5

## COUPLEUR HAUT DE GAMME

### COUPLEUR MÉCANIQUE À FIXATION RAPIDE

- Le coupleur mécanique haut de gamme à fixation rapide permet des changements de godet rapides et efficaces. Ce coupleur haut de gamme permet à l'opérateur d'inverser mécaniquement les godets à tranchée et à fossé, ainsi que les godets d'inclinaison.



### ENSEMBLES D'OREILLES INVERSÉS ET RÉVERSIBLES

- Les ensembles d'oreilles modifient les godets et les accessoires qui ne sont pas proposés par Kubota pour les rendre compatibles avec les coupleurs mécaniques à fixation rapide de Kubota. L'ensemble d'oreilles inversées est spécialement conçu pour adapter des accessoires tels qu'un marteau hydraulique, un râteau, une dent défonceuse ou un compacteur vibrant.



ENSEMBLES D'OREILLES RÉVERSIBLES



ENSEMBLES D'OREILLES INVERSÉS

### ENSEMBLE DE TRANSFORMATION POUR COUPLEUR RAPIDE HYDRAULIQUE

- Transformez le coupleur mécanique à fixation rapide en coupleur hydraulique avec l'ensemble de transformation du coupleur hydraulique à fixation rapide.



### COUPLEURS RAPIDES HYDRAULIQUES

- Les coupleurs hydrauliques à fixation rapide de Kubota permettent à l'opérateur de fixer et de retirer des accessoires en appuyant sur un interrupteur, sans quitter la cabine.



### ADAPTATEUR POUR MARTEAU HYDRAULIQUE

- Il est possible de monter un marteau hydraulique KXB360QA sur la U35-4 ou la KX033-4 pour casser des roches, du béton ou des matériaux de construction en fixant simplement un adaptateur K0300KXB à l'extrémité du bras.



### POUCES HYDRAULIQUES RÉGLABLES

- Les pouces hydrauliques réglables de Kubota permettent à l'opérateur de ramasser et de déplacer facilement les branches d'arbres, le béton, les roches et autres débris des chantiers.
- Compatibles avec les coupleurs standards et coupleurs haut de gamme.



### ENSEMBLE D'ÉLARGISSEMENT DU POUCE HYDRAULIQUE

- L'ensemble d'élargissement boulonné du pouce hydraulique permet d'augmenter la force de préhension.



### COUPLEUR D'INCLINAISON

- Kubota propose un coupleur d'inclinaison avec un angle de pivotement de 180 degrés (90 degrés de chaque côté) permettant une polyvalence et une productivité accrues.
- Compatible avec les modèles KX057 et U55.



### DENTS DÉFONCEUSES

- Kubota propose des dents défonceuses en acier Hardox® 450 robustes servant à briser le sol compacté ou gelé et à déterrer des souches ou des racines.



### GOGETS À TRANCHÉE ET À FOSSÉ RÉVERSIBLES

Kubota propose une gamme de godets à tranchée et à fossé réversibles mécaniquement et dotés de crochets qui permettent d'utiliser des chaînes pour déposer des objets.

#### GOGETS À TRANCHÉE RÉVERSIBLES

Largeur	Capacité à refus (pieds cubes)	Poids (lb)	Nombre de dents
15 po	3,28	270,9	3
24 po	6,08	297,2	5
30 po	8,07	329,9	5



#### GOGETS À FOSSÉ RÉVERSIBLES

Largeur	Capacité à refus (pieds cubes)	Poids (lb)
42 po	12,06	359,6
48 po	14	392,9



#### GOGETS À FOSSÉ INCLINABLES

- Kubota propose des godets à fossé inclinables réversibles avec un angle de pivotement de 90 degrés (45 degrés de chaque côté) permettant une polyvalence accrue.
- Compatibles avec les modèles U55 et KX057.

Largeur	Capacité à refus (pieds cubes)	Poids (lb)
48 po	9,45	615



### RÂTEAU À RACINES

- Le râteau à racines en acier Hardox® 450 peut être utilisé pour tamiser les roches dans le sol, enlever des arbustes, réduire la croissance excessive et gérer les récoltes.



### GODET DE DRAINAGE RÉVERSIBLE

- La conception en « V » du godet de drainage permet d'accélérer les opérations en creusant uniquement les matériaux nécessaires, tout en réduisant le nombre de coups de godet. Les dents interchangeables et remplaçables permettent de faciliter l'entretien. Nos godets EGD sont entièrement fabriqués en acier à haute résistance Hardox® 450.



# KX080-5



Cette excavatrice à rayon de rotation court permet d'économiser du carburant et de réduire les émissions, tout en offrant stabilité, puissance et polyvalence.

## KX080-5

### COUPLEUR STANDARD

#### COUPLEUR MÉCANIQUE À FIXATION RAPIDE

- Le coupleur mécanique standard à fixation rapide permet des changements de godets rapides et efficaces. Le coupleur maintient le godet près de l'extrémité du bras, de sorte qu'il n'y a pas de perte de force d'arrachement.



#### POUCES HYDRAULIQUES

- Les pouces hydrauliques de Kubota facilitent le ramassage et le déplacement de branches d'arbre, de béton, de pierres et d'autres débris sur les chantiers.

#### MARTEAU HYDRAULIQUE

- Il est possible de monter un marteau hydraulique KXB860QA sur la KX080-4S2 pour casser des roches, du béton ou des matériaux de construction en fixant simplement un adaptateur à l'extrémité du bras.



#### ENSEMBLES D'OREILLES

- Les ensembles d'oreilles modifient les godets et les accessoires qui ne sont pas proposés par Kubota pour les rendre compatibles avec les coupleurs rapides mécaniques Kubota.



#### DENTS DÉFONCEUSES

- Kubota propose des dents défonceuses robustes servant à briser le sol compacté ou gelé et à déterrer des souches ou des racines.



#### RÂTEAU À RACINES

- Le râteau à racines peut être utilisé pour tamiser les roches dans le sol, enlever les arbustes, réduire la croissance excessive et gérer les récoltes.



#### COUPLEURS RAPIDES HYDRAULIQUES

- Les coupleurs rapides hydrauliques de Kubota permettent à l'opérateur de fixer et de retirer les accessoires en appuyant sur un interrupteur, sans quitter la cabine.



#### COUPLEUR D'INCLINAISON

- Kubota propose un coupleur d'inclinaison avec un angle de pivotement de 180 degrés (90 degrés de chaque côté) permettant une polyvalence et une productivité accrues.
- Compatible avec le modèle U48

HARDOX



#### GOGETS À TRANCHÉE ET À FOSSÉ

##### GOGETS À TRANCHÉE

Largeur	Capacité à refus (pieds cubes)	Poids (lb)	Nombre de dents
18 po	6,1	362	4
24 po	7,5	425	5
30 po	10,1	499	6
36 po	12,6	570	7



##### GOGETS À FOSSÉ INCLINABLES

Largeur	Capacité à refus (pieds cubes)	Poids (lb)
48 po	10,8	787

##### GOGETS À FOSSÉ ET GOGETS INCLINABLES

Largeur	Capacité à refus (pieds cubes)	Poids (lb)
36 po	10,9	600
48 po	12,9	632
60 po	14,4	758



# KX080-5

## COUPLEUR HAUT DE GAMME

### COUPLEUR MÉCANIQUE À FIXATION RAPIDE

- Le coupleur mécanique haut de gamme à fixation rapide permet des changements de godet rapides et efficaces. Ce coupleur haut de gamme permet à l'opérateur d'inverser mécaniquement les godets à tranchée et à fossé, ainsi que les godets d'inclinaison.



### ENSEMBLES D'OREILLES INVERSÉS ET RÉVERSIBLES

- Les ensembles d'oreilles modifient les godets et les accessoires qui ne sont pas proposés par Kubota pour les rendre compatibles avec ses coupleurs mécaniques à fixation rapide. L'ensemble d'oreilles inversées est spécialement conçu pour adapter des accessoires tels qu'un marteau hydraulique, un râteau, une dent défonceuse ou un compacteur vibrant.



ENSEMBLES D'OREILLES RÉVERSIBLES



ENSEMBLES D'OREILLES INVERSÉS

### POUCES HYDRAULIQUES RÉGLABLES

- Les pouces hydrauliques réglables de Kubota permettent à l'opérateur de ramasser et de déplacer facilement les branches d'arbres, le béton, les roches et autres débris des chantiers.
- Compatibles avec les coupleurs standards et coupleurs haut de gamme.



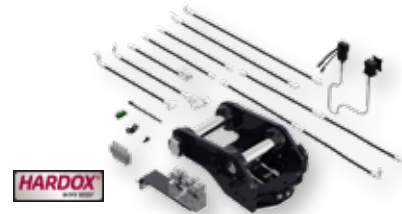
### ENSEMBLE D'ÉLARGISSEMENT DU POUCE HYDRAULIQUE

- L'ensemble d'élargissement boulonné du pouce hydraulique permet d'augmenter la force de préhension.



### COUPLEURS RAPIDES HYDRAULIQUES

- Les coupleurs rapides hydrauliques Kubota permettent à l'opérateur de fixer et de retirer un accessoire en appuyant sur un interrupteur, sans quitter la cabine.



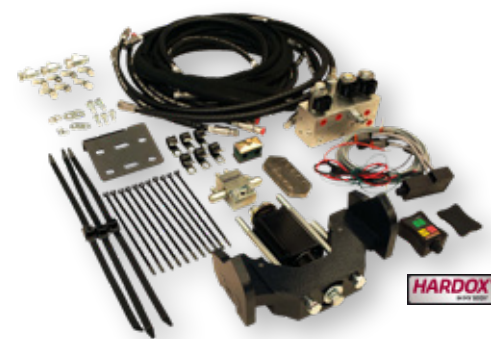
### ADAPTATEUR POUR MARTEAU HYDRAULIQUE

- Il est possible de monter un marteau hydraulique KXB860QA sur la KX080-4S2 pour casser des roches, du béton ou des matériaux de construction en fixant simplement un adaptateur à l'extrémité du bras.



### ENSEMBLE DE TRANSFORMATION POUR COUPLEUR RAPIDE HYDRAULIQUE

- Transformez le coupleur mécanique à fixation rapide en coupleur hydraulique avec l'ensemble de transformation du coupleur hydraulique à fixation rapide.

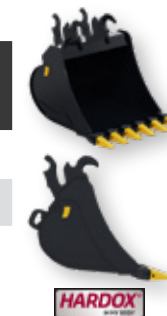


### GOGETS À TRANCHÉE ET À FOSSÉ RÉVERSIBLES

- Kubota propose une gamme de godets à tranchée et à fossé réversibles mécaniquement et dotés de crochets qui permettent d'utiliser des chaînes pour déposer des objets.

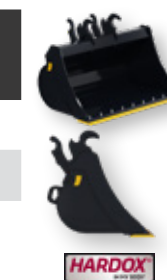
#### GOGETS À TRANCHÉE RÉVERSIBLES

Largeur	Capacité à refus (pieds cubes)	Poids (lb)	Nombre de dents
18 po	5	384,5	4
30 po	9,43	520,7	5
36 po	11,71	570	6



#### GOGETS À FOSSÉ RÉVERSIBLES

Largeur	Capacité à refus (pieds cubes)	Poids (lb)
48 po	20,73	630,8
54 po	18,45	580,9
60 po	16,17	536,7



#### GOGETS À FOSSÉ INCLINABLES

- Kubota propose des godets à fossé inclinables réversibles avec un angle de pivotement de 90 degrés (45 degrés de chaque côté) permettant une polyvalence accrue.

Largeur	Capacité à refus (pieds cubes)	Poids (lb)
48 po	10,26	847
54 po	11,61	915
60 po	12,96	980



### DENTS DÉFONCEUSES

- Kubota propose des dents défonceuses robustes en acier Hardox® 450 servant à briser le sol compacté ou gelé et à déterrer des souches ou des racines.



### RÂTEAU À RACINES

- Le râteau à racines en acier Hardox® 450 peut être utilisé pour tamiser les roches dans le sol, enlever des arbustes, réduire la croissance excessive et gérer les récoltes.



### COUPLEUR D'INCLINAISON

- Kubota propose un coupleur d'inclinaison avec un angle de pivotement de 180 degrés (90 degrés de chaque côté) permettant une polyvalence et une productivité accrues.
- Compatible avec le modèle KX080



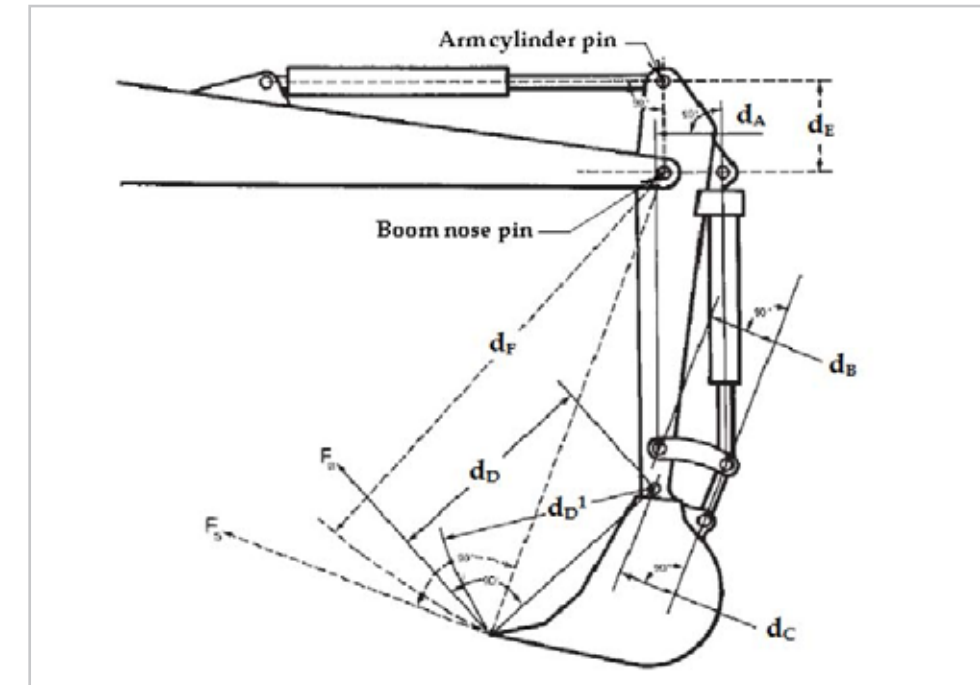
### GODET DE DRAINAGE RÉVERSIBLE

- La conception en « V » du godet de drainage permet d'accélérer les opérations en creusant uniquement les matériaux nécessaires, tout en réduisant le nombre de coups de godet. Les dents interchangeables et remplaçables permettent de faciliter l'entretien. Nos godets EGD sont entièrement fabriqués en acier à haute résistance Hardox® 450.



CARACTÉRISTIQUES	AVANTAGES
<b>COUPLEUR À FIXATION RAPIDE</b>	Le coupleur standard et le coupleur haut de gamme emploient tous deux un système à coin. Le godet est ainsi maintenu près de l'extrémité du bras, de sorte que vous ne perdez pas de force d'arrachement. Le coupleur évite que le godet se desserre avec le temps, ce qui permet à l'opérateur de creuser avec précision et efficacité.
<b>COUPLEUR MÉCANIQUE À FIXATION RAPIDE</b>	Le coupleur rapide manuel permet à l'opérateur de changer de godet rapidement et efficacement. L'opérateur doit cependant quitter son poste de conduite pour retirer un godet ou des accessoires.
<b>COUPLEUR HYDRAULIQUE</b>	Les coupleurs proposés permettent à l'opérateur de changer de godet sans quitter son poste de conduite. Le coupleur hydraulique standard est proposé pour les excavatrices KX030-4 et plus grandes. Le coupleur hydraulique haut de gamme est proposé pour les excavatrices KX030-4 et plus grandes.
<b>ENSEMBLE DE TRANSFORMATION POUR COUPLEURS HYDRAULIQUES</b>	Un ensemble de transformation pour coupleurs hydrauliques peut être ajouté au coupleur haut de gamme. Le coupleur rapide haut de gamme mécanique peut être transformé en coupleur hydraulique. Seul le coupleur haut de gamme offre cette possibilité.
<b>GODETS RÉVERSIBLES</b>	Les godets à tranchée et à fossé avec coupleur haut de gamme offrent à l'opérateur la possibilité de les inverser mécaniquement. Les godets réversibles permettent à l'opérateur de creuser près des murs ou de pelleter en direction opposée de l'excavatrice.
<b>GODETS À FOSSÉ INCLINABLES</b>	Le godet à fossé inclinable permet à l'opérateur de niveler facilement une zone avec un minimum de changements de position de son excavatrice, ce qui ajoute de l'efficacité.
<b>RÂTEAU</b>	Le râteau à racines permet à l'opérateur de procéder à des nettoyages rapides, de gérer la végétation, de tamiser le sol et d'éliminer les arbustes et les broussailles indésirables.
<b>DENT DÉFONCEUSE</b>	Qu'il s'agisse de briser le sol gelé ou d'arracher des racines et des souches, Kubota a une dent défonceuse capable de faire le travail.
<b>GODETS COUPLEURS HAUT DE GAMME CATÉGORIES</b>	<p>Le godet coupleur haut de gamme comporte les 4 catégories suivantes :</p> <ul style="list-style-type: none"> <li>- Catégorie 1 – K008, U10, U17, KX018</li> <li>- Catégorie 2 – U27</li> <li>- Catégorie 3 – KX030 à KX057</li> <li>- Catégorie 4 – KX080</li> </ul> <p>L'avantage entre les catégories, c'est que les godets sont interchangeables. Un godet de KX030-4 peut être monté sur une KX057-4. Les godets sont de dimensions et de capacités différentes, mais l'opérateur peut utiliser des godets d'une KX030-4 sur une KX057-4.</p>

La force d'arrachement dépend de l'unité motrice et de la conception du godet. Les distances  $d_c$  et  $d_d$  sont deux facteurs clés dans la conception du godet. Pour augmenter la force d'arrachement du godet, la distance devra être augmentée ou la distance  $d_d$  devra être diminuée.



$$F_B = \frac{p \times (\pi/4) D_B^2}{d_D} \left( \frac{d_A \times d_C}{d_B} \right)$$

**F<sub>B</sub>** = force d'arrachement du godet  
**p** = pression  
**D<sub>B</sub>** = diamètre du vérin du godet

Toutes les autres désignations sont indiquées dans le schéma.

# UNITÉS MOTRICES

## PETITE EMPREINTE, GROS RÉSULTATS.

Des modèles ultra compacts à intermédiaires, chaque mini-excavatrice Kubota commence avec un moteur Kubota à combustion propre, puissant et fiable, qui produit peu de bruit et de vibrations en plus d'offrir une performance fiable et un rendement énergétique exceptionnel, et de se conformer aux plus récentes normes antipollution. Dotées d'une cabine spacieuse et confortable ainsi que d'une résistance et d'une stabilité supérieures, nos mini-excavatrices sont faciles à utiliser, à manœuvrer et à contrôler. Trouvez la mini-excavatrice Kubota qui vous convient le mieux.

### SÉRIE K008-5



Spacieuse, confortable et très productive, elle est toutefois capable de travailler dans les espaces les plus restreints. La K008-5 fixe la norme pour toutes les excavatrices ultra compactes.

### SÉRIE KX018-4



Établissant la référence pour les mini-excavatrices, la KX018-4 de Kubota est conçue pour manipuler les charges les plus lourdes dans les endroits les plus étroits. Avec un grand espace pour l'opérateur, la KX018-4 de Kubota possède toutes les caractéristiques nécessaires qui lui procurent une productivité et un confort accrus.

### SÉRIE KX030-4



Lorsque la maniabilité exceptionnelle, les performances opérationnelles, le confort de l'opérateur, la facilité d'entretien, la durabilité et la fiabilité sont les facteurs décisifs, la mini-excavatrice KX030-4 est la réponse.

### SÉRIE KX033-4



Conçues pour l'efficacité, construites pour la stabilité et créées pour le confort. La nouvelle KX033-4 redéfinit la mini-excavatrice.

### SÉRIE KX040-5



La KX040-4 de Kubota allie force, polyvalence et performances supérieures pour vous offrir l'une des mini-excavatrices les plus équilibrées du marché, intégrant la technologie de pointe de l'industrie.

### SÉRIE KX057-5



La mini-excavatrice Kubota de série KX057-5 de 5,5 tonnes combine le confort et un puissant moteur Stage V pour accomplir le travail. Elle offre en outre des caractéristiques modernes comme un nouvel écran ACL, des lumières DEL et une tonne d'options axées sur le travail pour une meilleure capacité.

### SÉRIE KX080-5



L'excavatrice porte-étendard puissante et utilitaire de 8 tonnes de Kubota combine performance et force de creusage supérieure.

### SÉRIE U10-5



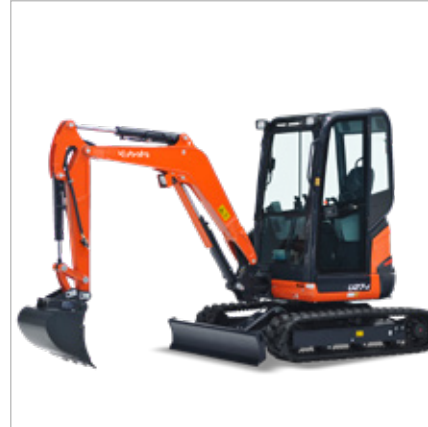
Les excavatrices de la série U10-5 de Kubota sont parfaites pour travailler dans les espaces les plus étroits. Faites votre chemin tout en puissance dans des endroits d'une largeur de seulement 29 po et relevez les défis de l'aménagement paysager. De plus, il peut fonctionner avec beaucoup d'accessoires comme des godets à tranchée et à fossé, des dents défonceuses, des marteaux hydrauliques et autres.

### SÉRIE U17-5



Le modèle U17 de Kubota est une mini-excavatrice parfaite pour travailler dans les espaces les plus étroits. Propulsé par un moteur Kubota de 17 HP et réputé dans le monde entier pour sa fiabilité sans pareille, le modèle U17 permet une manœuvrabilité supérieure.

### SÉRIE U27-4



La U27-4 est conçue pour les travaux exigeants qu'il n'est pas possible de faire avec une excavatrice de plus grande taille. Sa puissante force d'arrachement, ses dimensions compactes et ses commandes de précision procurent une performance productive dans des espaces restreints.

### SÉRIE U35-4



Avec sa nouvelle cabine de classe 3 tonnes, la U35-4 de Kubota s'avère une mini-excavatrice à rayon de rotation court de classe supérieure offrant plus d'espace que jamais. Propulsée par un moteur Kubota fiable de 24,8 HP, la U35-4 de Kubota combine une puissance supérieure et une polyvalence exceptionnelle.

### SÉRIE U55-5



Aucun chantier ne saurait se passer de l'excavatrice à rayon de rotation court de la série U55-5 de Kubota. La conception équilibrée s'allie à beaucoup de puissance et de confort pour venir à bout de travaux difficiles dans des conditions ardues.

# UNITÉS MOTRICES

PETITE EMPREINTE, GROS RÉSULTATS.

## SÉRIE SSV



Les chargeurs compacts de Kubota offrent puissance, performances, confort de l'opérateur et polyvalence. Ils peuvent être équipés d'une variété d'accessoires pour convenir à divers travaux.

## SÉRIE SVL



Ces chargeuses compactes sur chenilles offrent la meilleure force d'arrachage et la meilleure capacité de levage de leur catégorie, une stabilité exceptionnelle, un espace de conduite large et confortable, et bien plus encore.

## SÉRIE R



Les chargeurs sur roues Kubota R640 et R540 de nouvelle génération offrent toute la puissance et tout le confort nécessaires pour obtenir les résultats que vous exigez.

## SÉRIE KC



La série KC est de taille compacte et offre toute la capacité et la force de déversement nécessaires pour effectuer le travail de manière efficace et fiable. Le moteur diesel Kubota assure un fonctionnement puissant dans une large gamme de travaux.

## SÉRIE SCL



Dites bonjour au SCL1000 de Kubota : un chargeur compact sur chenilles à conducteur debout qui est bien au-dessus de la mêlée. Conçu pour les espaces restreints, il est idéal pour les travaux d'aménagement paysager comme la construction de piscines, l'installation de clôtures ou la préparation du sol.



**VOTRE TRAVAIL NE S'ARRÊTE JAMAIS. KUBOTA NON PLUS.**

**SOLUTIONS DE CONSTRUCTION KUBOTA – CONÇUES POUR LES CANADIENS**



### PLAQUES DE COMPACTAGE

Pour les équipes de construction, agriculteurs, paysagistes, pépiniéristes, services d'arboriculture et entreprises de location qui ont besoin d'un outil capable de ramasser des débris de grande taille au sol tout en les séparant de la terre et des autres petits matériaux.

### LAMES DE BOÎTIER

Conçues pour répondre aux exigences des entrepreneurs et des paysagistes. Installée sur n'importe quel chargeur compact à roues ou à chenilles, cette lame de calibre construction s'acquitte à merveille des travaux de remblayage, d'aménagement paysager, de nivellement, et plus.

### TRANCHEUSES

Permettent de creuser rapidement des tranchées pour les tuyaux, les câbles, l'électricité ou l'irrigation. Offertes en deux tailles avec deux options de moteurs. Idéales pour les entreprises de location, les entrepreneurs en construction et les promoteurs immobiliers.



### DÉFONCEUSES

Conçues pour les entrepreneurs et les paysagistes qui doivent défoncer ou ameublir la terre, le sable et les résidus.

### MARTEAUX HYDRAULIQUES

Conviennent à tous les chantiers de construction, de démolition et autres. Notre gamme de marteaux offre une longue durée de vie, une fiabilité et de la puissance.

### TARIÈRES À POTEAUX

Pépiniéristes, arboriculteurs, paysagistes, entrepreneurs, entreprises de construction, agriculteurs et municipalités trouveront les tarières à poteaux Kubota parfaites pour tous leurs travaux lourds.



**Tous ces accessoires, outils, et plus encore sont disponibles chez votre concessionnaire Kubota. Pour connaître le prix et la disponibilité des modèles, veuillez contacter votre concessionnaire local.**





**KUBOTA.CA**

Guide des godets d'excavatrices CE  
© Kubota Canada Ltée. 2025

Pièce : CE-EXCBUCKETSFR

# CONSTRUCTION DE QUALITÉ. FABRICATION DE PRÉCISION.

---

Kubota Canada Ltée se réserve le droit de modifier ces spécifications sans préavis. Les comparaisons sont à but informatif uniquement et n'offrent pas de garantie implicite ou explicite de quelque nature que ce soit, y compris une garantie de valeur marchande ou de convenance à des fins particulières. Pour des renseignements complets sur l'utilisation des godets, consultez le manuel de l'utilisateur. KCL fournit des produits et des services aux résidents du Canada seulement. Pour des renseignements sur les produits ou services Kubota à l'extérieur du Canada, voir le site Web international de Kubota Corporation.