



For Earth, For Life
Kubota

L

TRACTEUR DIESEL KUBOTA **L3301/L3901/L4701**

Une puissance accrue, des émissions moins polluantes et un style audacieux inédit placent les nouveaux tracteurs série L standard en tête de leur catégorie.



L STANDARD

Qu'il s'agisse de puissance ou de performance, les nouveaux tracteurs série L standard offrent toutes les caractéristiques dont vous avez besoin pour que le travail soit accompli et bien fait.

Lancement des tracteurs Kubota série L standard, procurant des performances élevées, une durabilité exceptionnelle, une utilisation plus facile et un confort amélioré. Non seulement les tracteurs série L standard offrent-ils des performances améliorées, mais aussi présentent-ils un nouvel aspect aux lignes arrondies et fluides de l'avant à l'arrière pour une meilleure visibilité, vous permettant ainsi d'effectuer le travail plus facilement et plus rapidement. Ajoutez à cela des chargeurs frontaux et des rétrocaveuses Kubota qui simplifient les tâches les plus difficiles. Faites le travail facilement et tout en confort avec les tracteurs Kubota série L standard.



L3301

MODÈLE HST 4RM

**GAMME SÉRIE L
STANDARD**

L3901

MODÈLE HST 4RM
MODÈLE À TRANSMISSION
MANUELLE 4RM

L4701

MODÈLE HST 4RM
MODÈLE À TRANSMISSION
MANUELLE 4RM

L3301/L3901/L4701

MOTEUR



Nouveau moteur puissant et propre à faible niveau de bruit

Connus pour leur fiabilité et leur puissance, les moteurs diesel Kubota offrent une puissance exceptionnelle, tout en consommant moins et en étant plus propres grâce au système d'alimentation à rampe commune avec injection directe à commande électronique. Les moteurs sont conformes aux dernières normes antipollution de niveau 4 de l'EPA.

L3301	Modèle HST (4RM)	moteur de 33.0 ch
L3901	Modèle à transmission manuelle (4RM)	moteur de 37.5 ch
	Modèle HST (4RM)	moteur de 37.5 ch
L4701	Modèle à transmission manuelle (4RM)	moteur de 47.3 ch
	Modèle HST (4RM)	moteur de 47.3 ch

L3301/L3901

TRANSMISSION HST

Grâce à plus de HP que jamais, les tracteurs L3301 et L3901 vous entraîneront jusqu'à un seuil de performance par excellence.

TRANSMISSION HYDROSTATIQUE

La transmission hydrostatique offre un contrôle infini de la vitesse grâce à la pédale HST sur laquelle il suffit d'appuyer. Plus on appuie sur la pédale, plus les roues tournent vite. Une grille de changement de vitesse en ligne permet de choisir facilement entre les vitesses lentes, moyennes et rapides. Le levier de vitesses est commodément situé à gauche du siège de l'opérateur pour une utilisation facile.

Régulateur de vitesse (Optionnel)

Le levier de régulateur de vitesse est situé commodément sur le côté gauche du siège de l'opérateur. Ce levier, plus simple qu'un système de boutons et de pédales, permet de sélectionner et maintenir une vitesse de croisière convenable pour aider à réduire la fatigue de l'opérateur. Quand le régulateur de vitesse est activé, il suffit d'appuyer sur la pédale HST pour annuler le réglage de vitesse et le tracteur revient à la vitesse réglée quand on retire le pied de la pédale.



Pédale HST



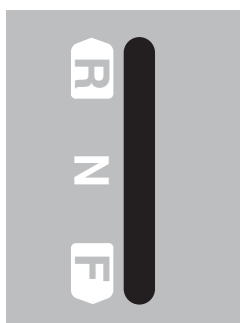
Levier de changement de gamme et régulateur de vitesse



Levier de vitesse principal



Inverseur de marche synchronisé



TRANSMISSION MANUELLE

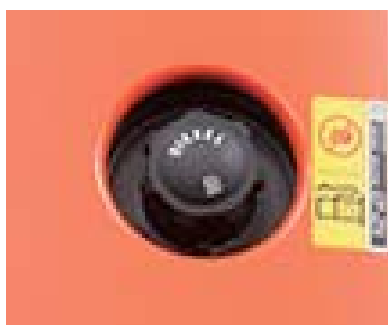
Puissant et versatile veulent dire un travail bien fait, en peu de temps.

Vous achèverez vos gros travaux plus aisément à l'aide de la transmission mécanique avec inverseur de marche qui comprend un passage de vitesse en ligne dans les intervalles faibles et arrières, accélérant ainsi les changements de direction. De plus, la transmission offre 8 vitesses avant et 4 vitesses arrière (8AV/4AR), ce qui vous permet de sélectionner la vitesse appropriée pour une productivité optimale.



L3301/L3901

OPÉRATION & CONFORT



PDF indépendante continue

Les modèles L3301/L3901 HST et le modèle L3901 à transmission par engrenages comportent une PDF arrière indépendante continue qui en facilite l'opération. Les modèles HST comportent, eux aussi, un embrayage à roue libre sur l'arbre de la PDF pour protéger la transmission. Enfin, une caractéristique de la PDF fixe permet l'installation de divers accessoires tels que des pompes.

Levier PDF commodément situé

Pour améliorer davantage l'accès tout en facilitant l'entrée et la sortie du tracteur, le levier de la PDF est situé du côté droit du siège de l'opérateur (modèles HST) ou à la droite du couvercle central du poste de conduite (modèles à transmission par engrenages).

Attelage 3-points

La pompe hydraulique et le vérin de grande capacité assurent une forte capacité de levage, permettant d'utiliser toute une gamme d'accessoires.

Grand réservoir de carburant

Un réservoir volumineux pouvant contenir 42 litres (11.1 gallons) de carburant pour un temps d'opération prolongé.

L4701

TRANSMISSION HST



La puissance et le fonctionnement doux du L4701 vous permettent de vous attaquer aux travaux difficiles avec confiance.

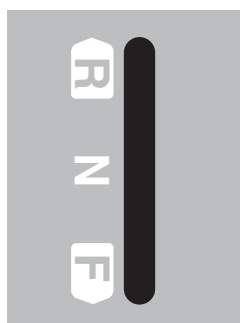
TRANSMISSION HYDROSTATIQUE

Transmission hydrostatique à servo-régulateur (servomécanisme hydraulique)

La HST à servo-régulateur 44,5 cc de Kubota comprend un système hydraulique asservi qui augmente la réceptivité de la pédale, ce qui facilite le passage des vitesses, offrant ainsi un rendement plus aisé et un contrôle amélioré, quel que soit le poids de la charge. Ainsi, les changements directionnels avant et arrière sont plus faciles. La HST atténue les chocs, les vibrations, le bruit et la fatigue, contribuant à améliorer la performance du tracteur et le confort de l'opérateur. De plus, elle est équipée d'un régulateur de vitesse assurant une vitesse constante de travail.

Régulateur de vitesse

Le levier de régulateur de vitesse est situé commodément sur le côté gauche du siège de l'opérateur. Ce levier, plus simple qu'un système de boutons et de pédales, permet de sélectionner et maintenir une vitesse de croisière convenable pour aider à réduire la fatigue de l'opérateur. Quand le régulateur de vitesse est activé, il suffit d'appuyer sur la pédale HST pour annuler le réglage de vitesse et le tracteur revient à la vitesse réglée quand on retire le pied de la pédale.



TRANSMISSION MANUELLE

Transmission 8x8 à inverseur de marche synchronisé

Cette transmission offre 8 vitesses avant et 8 vitesses arrière (8AV/8AR), vous permettant de choisir la vitesse appropriée pour une productivité accrue. De plus, le levier d'inverseur de marche est commodément placé à gauche du siège, vous permettant de permuter rapidement et facilement la marche avant et la marche arrière. Il est particulièrement pratique pour les tâches nécessitant des mouvements avant/arrière répétitifs, comme avec le chargeur frontal.



L4701

OPÉRATION AISÉE



Empattement allongé

Le modèle L4701 optimise la puissance et la stabilité grâce à son empattement allongé de 1,845 mm (72.6 po.).



Prise de force indépendante hydraulique facile à utiliser et attelage 3 points avec commande de position

Cette fonction pratique facilite la manoeuvre de la PDF hydraulique indépendante sans avoir recours à l'embrayage. L'engrenage et le débrayage de la PDF se font aisément. Parmi les autres attributs, on note un protecteur de PDF rabattable, un support de tirant supérieur et des stabilisateurs télescopiques.



Interrupteur électrique de PDF

Notre interrupteur de PDF facilite encore plus le fonctionnement de la PDF. Situé commodément sur la console de droite, vous n'avez qu'à tourner l'interrupteur d'un tour pour mettre la PDF en marche et à enfoncer le bouton de l'interrupteur pour l'arrêter.

Grand réservoir de carburant

Vous consacrerez plus de temps à travailler et moins de temps à faire le plein grâce à notre réservoir capable de contenir 51 litres (13.5 gallons) de carburant.

L3301/L3901/L4701

MANŒUVRABILITÉ

Les tracteurs de la série L standards comportent encore plus de ce qu'un tracteur compact devrait fournir.



Essieu avant à engrenage conique (modèles 4RM)

Cette caractéristique particulière permet des virages extrêmement courts tandis que le plein transfert de puissance s'opère sur les roues à chaque angle de braquage.

Freins à disque humide

Nos freins durables, réactifs et souples sont immergés dans l'huile. Il suffit d'une simple pression du pied pour les amorcer.

Servodirection souple

Afin de réduire la fatigue, les modèles 2RM aussi bien que 4RM sont équipés de servodirection hydrostatique souple et facile à virer.

Choix de pneus

Des pneus conçus pour des travaux particuliers permettent aux tracteurs de la série L standards de donner un rendement supérieur. Choisissez parmi les pneus pour travaux agricoles, industriels et pour le gazon.



L3301/L3901/L4701

CONFORT

La série L standard apporte plus de confort aux travaux difficiles, grâce à un poste de conduite spacieux et ergonomique, à un siège suspendu et bien plus.



Poste de conduite spacieux

Pour assurer un confort optimal à l'opérateur, les tracteurs de la série L standards se caractérisent par une plateforme spacieuse. Cet espace au design semi-plat* permet de monter et de descendre plus aisément du tracteur.

**semi-plat sur les L3301/L3901*



Nouveau siège

La suspension réglable du siège offre un haut niveau de confort. Le siège est moulant et conçu de façon ergonomique pour aider à réduire la fatigue de l'opérateur pendant les longues journées de travail. Un orifice d'évacuation a été prévu pour permettre à l'eau de s'écouler et de ne pas s'accumuler sur le siège.



Nouveau tableau de bord

Le tableau de bord offre de grandes jauges et un affichage numérique à cristaux liquides fournissant des informations cruciales comme les codes d'erreur du moteur et un témoin de frein de stationnement.

Style fluide

Le capot incliné et profilé de la série L standard procure un grand champ de vision, ce qui est pratique lors de l'utilisation du chargeur frontal. Les phares multiples sont utiles la nuit et par mauvais temps. De plus, le capot monobloc s'ouvre complètement pour accéder plus facilement au moteur et aux différents points d'entretien.

Porte-gobelet

Ce porte-gobelet pratique retient solidement une tasse ou un gobelet pour vous permettre d'étancher votre soif.

Boîte à outils

Un grand coffre de rangement est situé juste derrière le siège de l'opérateur pour un accès facile. Sur les modèles avec rétrocaveuse, le coffre de rangement est au-dessus de l'aile gauche, près du siège de l'opérateur.



Arceau de sécurité (ROPS)

Pour assurer une protection maximale, tous les modèles sont équipés d'un arceau de sécurité ROPS repliable et d'une ceinture de sécurité rétractable.



L3301/L3901/L4701

ÉQUIPEMENTS

Maximisez la polyvalence de la série L standard avec les accessoires adaptés Kubota à montage et démontage rapides.

Chargeurs frontaux LA525 et LA765

Les chargeurs frontaux LA525 et LA765 sont dotés d'une flèche incurvée spécialement conçue pour pouvoir exécuter les lourdes tâches auxquelles est destinée la série L standard, offrant ainsi une puissance de levage améliorée et une durabilité exceptionnelle.



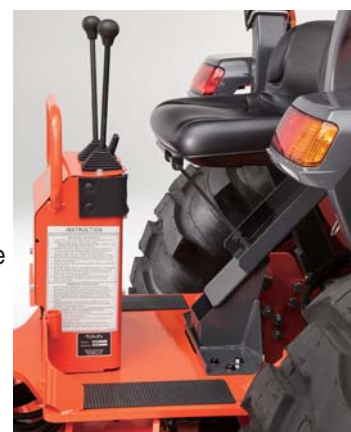
Spécifications des chargeurs frontaux

MODÈLE	LA525	LA765
Raccord rapide à deux leviers	En option	Standard
Tracteur	L3301/L3901	L4701
Hauteur de levage max. (à l'axe du pivot) po (mm)	94.3 (2394)	105.2 (2673)
Dégagement avec déversement du godet po (mm)	76.2 (1936)	81.2 (2063)
Portée à hauteur max. po (mm)	25.4 (645)	21.1 (537)
Angle max. de déversement degrés	40	41
Portée avec godet au sol po (mm)	63.7 (1618)	70.2 (1783)
Angle max. de rétraction degrés	31	27
Profondeur de creusage po (mm)	6.9 (176)	6.1 (156)
Hauteur totale en position de transport po (mm)	51.3 (1302)	54.6 (1387)
Capacité de levage (axe de pivot) lb (kg)	1131 (513)	1684 (764)
Capacité de levage (500 mm en avant) lb (kg)	855 (388)	1263 (573)

* Mesures prises avec attache-rapide.

Rétrocaveuses BH77 et BH92

Les rétrocaveuses BH77 et BH92 s'harmonisent aux tracteurs L3301, L3901 et L4701 pour développer plus de puissance et une capacité remarquable. Grâce au poste de conduite plat, ces rétrocaveuses offrent du dégagement optimal aux jambes pour le plus grand confort de l'opérateur.



Spécifications des rétrocaveuses

MODÈLE	BH77	BH92
Tracteur	L3301/L3901	L4701
Hauteur de transport po (mm)	80.3 (2040)	100.1 (2544)
Portée des stabilisateurs - transport po (mm)	51.8 (1315)	69.2 (1758)
Dégagement au sol po (mm)	11.5 (292)	14.2 (360)
Profondeur d'excavation, fond plat 2 pieds po (mm)	89.8 (2280)	106.1 (2695)
Hauteur de chargement po (mm)	65.7 (1669)	90.6 (2300)
Portée depuis le pivot rotation po (mm)	124.3 (3156)	149.6 (3801)
Pivot de rotation jusqu'à la ligne de centre de l'essieu arrière po (mm)	37.6 (954)	40.9 (1040)
Rotation du godet degrés	180	180
Opération étalée des stabilisateurs po (mm)	69.0 (1753)	93.3 (2369)



L3301/L3901/L4701

APPLICATIONS DIVERSES



Fourche à palette



Souffleuse à neige arrière



Pique à balles 3 points



Rotoculteur



Débroussailleuse arrière



Lame arrière

SPÉCIFICATIONS

Modèle	L3301		L3901			L4701	
	HST		Transmission manuelle	HST		Transmission manuelle	HST
	4RM		4RM	4RM		4RM	4RM
Moteur							
Type	Injection directe, vertical, diésel, 4 cycles à refroidissement à eau						
Puissance du moteur (brute)*	HP (kW)	33.0 (24.6)	37.5 (28.0)			47.3 (35.2)	
Puissance du moteur (nette)**	HP (kW)	31.4 (23.4)	36.3 (27.1)			44.8 (33.4)	
Puissance à la PDF	HP (kW)	26.2 (19.5)	32.1 (23.9)	30.6 (22.8)		39.3 (29.3)	37.8 (28.2)
Nombre de cylindres	3			4			
Alésage et course	po (mm)	3.4 x 4.0 (87 x 102.4)					
Cylindrée totale	po cu. (cm³)	111.4 (1826)			148.5 (2434)		
Vitesse nominale	tr/min	2700			2600		
Batterie	12V, RC : 110 min, CCA : 580 A			12V, RC : 120 min, CCA : 600 A			
Alternateur	12V, 40A						
Capacité du réservoir à carburant	US gal. (ℓ)	11.1 (42)			13.5 (51)		
PDF							
Type de PDF arrière	Indépendante – avec embrayage à roue libre		Indépendante continue	Indépendante – avec embrayage à roue libre		PDF indépendante hydraulique continue avec frein de PDF, embrayage humide	
PDF/Vitesse du moteur	tr/min	540/2580	540/2425	540/2580	540/2475	540/2640	
Système hydraulique							
Type de contrôle de levage	Contrôle de position						
Capacité de pompe (principal)	gpm (ℓ/min)	6.3 (23.9)			7.8 (29.4)		
(direction)	gpm (ℓ/min)	3.8 (14.5)			4.7 (17.9)		
Attelage 3 points	Catégorie I						
Capacité de levage aux points de levage	lb (kg)	1985 (900)			2870 (1300)		
(24 po) derrière le point de levage	lb (kg)	1433 (650)			2320 (1053)		
Pression du système	kfc/cm² (MPa)	165 (16.2)			180 (17.7)		
Rouage d'entraînement							
Transmission	Transmission hydrostatique, 3 gammes		Changement de vitesses avec inverseur synchronisé, 8AV/8AR	Transmission hydrostatique, 3 gammes		Entraînement constant avec inverseur synchronisé, 8AV/8AR	Transmission hydrostatique, 3 gammes
Servo-direction	Servodirection de type intégral				Servodirection hydrostatique		
Freins	Mécanique, de type disques humides						
Embrayage	Monodisque, sec		Double étage, sec	Monodisque, sec		Monodisque, sec	Sans
Dimensions des pneus							
Standard AG	AV/AR	7.2 - 16/11.2 - 24			7.2 - 16/11.2 - 24		
Option - Pelouse	AV/AR	25 x 8.50-14/13.6-16			25 x 8.50-14/13.6-16		
Option - Industriel	AV/AR	27 x 8.50 - 15/15 - 19.5 R4			27 x 8.50 - 15/15 - 19.5 R4		
Vitesse de déplacement avec pneus AG standards							
mph (km/h)	Avant	0.0 (0.0) - 14.1 (22.7)	1.1 (1.7) - 13.2 (21.2)	0.0 (0.0) - 14.1 (22.7)	1.4 (2.2) - 14.9 (24.0)	0.0 (0.0) - 15.8 (25.4)	
	Arrière	0.0 (0.0) - 12.7 (20.5)	1.1 (1.7) - 13.1 (21.1)	0.0 (0.0) - 12.7 (20.5)	1.3 (2.1) - 14.3 (23.0)	0.0 (0.0) - 14.2 (22.9)	
Dimensions							
Longueur totale (sans 3-pts)	po (mm)	107.9 (2740)			119.5 (3035)		
Largeur totale (voie min.)	po (mm)	55.1 (1400)			62.4 (1585)		
Hauteur totale (avec ROPS repliable)	po (mm)	91.7 (2330)					
Empattement	po (mm)	63.3 (1610)			72.6 (1845)		
Dégagement minimum au sol	po (mm)	13.4 (340)			15.2 (385)		
Voie (Pneus std.)	Avant	43.1 (1095)			45.5 (1155)		
	Arrière	43.8 (1115) / 47.1 (1195) / 50.8 (1290)			46.5 (1180), 47.2 (1200), 51.2 (1300), 57.1 (1450), 60.8 (1545)		
Rayon de braquage min. (avec frein, 4RM désengagées)	pi (m)	8.2 (2.5)			8.5 (2.6)		
Poids (avec ROPS)	lb (kg)	2778 (1260)	2767 (1255)	2778 (1260)	3296 (1495)	3307 (1500)	

* SAE J1995 ** SAE J1349

La compagnie se réserve le droit de modifier les spécifications ci-dessus sans préavis.

Cette brochure est à titre descriptif seulement. Pour de plus amples renseignements sur la garantie, veuillez communiquer avec le concessionnaire Kubota de votre localité.

Pour votre sécurité, Kubota recommande fortement l'utilisation du cadre de sécurité (ROPS) et le port de la ceinture de sécurité dans presque toutes les applications.

©2014 Kubota Corporation



KUBOTA CANADA LTÉE

SIÈGE SOCIAL :
1155 Kubota Drive, Pickering, Ontario L1X 0H4
Tél. : (905) 294-7477

Visitez notre site internet : www.kubota.ca

