



Kubota®

# SCL1000

CHARGEUR COMPACT  
À CONDUCTEUR DEBOUT  
ET ACCESSOIRES





## SCL1000 : CARACTÉRISTIQUES EXCLUSIVES

De format compact et doté de performances et de caractéristiques de pointe, le chargeur compact à conducteur debout de Kubota accomplit les tâches les plus difficiles tout en étant suffisamment agile pour se faufiler dans les espaces restreints.



### EXCLUSIVE

#### MOTEUR TURBO DE 24,8 HP

- Aucun FPD
- Performances en haute altitude
- Fonctionnement silencieux



### EXCLUSIVE

#### SYSTÈME DE SURVEILLANCE AVEC TABLEAU DE BORD À ÉCRAN ACL COULEUR

- Démarrage sans clé avec protection à code d'accès
- Surveillance consolidée de la machine facile à lire
- Rappels des intervalles d'entretien
- Facile à lire à la lumière du soleil



### EXCLUSIVE

#### LARGEUR HORS TOUT RÉDUITE DE 36 PO

- Chenilles de 9,8 po de large de série
- Pression au sol faible de 4,0 psi
- Force de traction exceptionnelle
- force



### EXCLUSIVE

#### CHENILLES À CONCEPTION INTÉGRÉE

- Train de roulement robuste soudé au cadre principal
- Conception à tendeur de chenilles à graissage
- Rouleaux à bain d'huile scellés

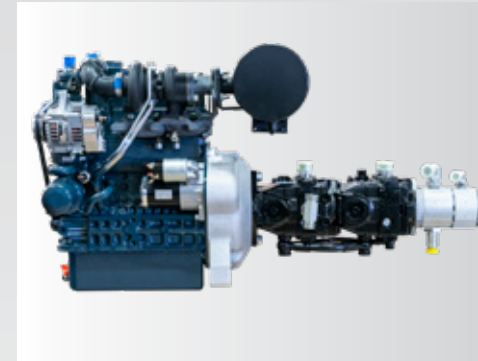
# SCL 1000







## CARACTÉRISTIQUES CLÉS



- » Le moteur turbo de 24,8 HP de Kubota offre un fonctionnement silencieux, des performances en haute altitude et ne nécessite pas de FPD.
- » La pompe hydraulique directement reliée au moteur réduit l'entretien.



- » Les bras de chargement à levage vertical atteignent une hauteur et une portée supérieures à celles de la concurrence avec une hauteur de l'axe d'articulation de 84,7 po et une portée de 26 po (à un angle de déversement de 45°).



- » Capacité nominale de 1 000 lb avec débit de circuit hydraulique auxiliaire de 15 gal/min créant un chargeur utilitaire compact puissant et efficace.



- » S'adapte aux espaces restreints tout en minimisant les dommages causés à l'herbe ou à l'aménagement paysager grâce à sa conception de chenilles larges à faible impact (4,0 psi).
- » Meilleure vitesse de déplacement de sa catégorie à 7,8 km/h (4,9 mi/h).





## CARACTÉRISTIQUES CLÉS



- » La poignée en T brevetée permet une conduite intuitive et ergonomique.
- » Les robinets de commande hydrauliques du chargeur et de la transmission offrent une commande précise et réactive.



- » Le levier de commande de droite commande le bras de chargeur et le mouvement du godet.
- » Les circuits hydrauliques auxiliaires sont facilement utilisables sans retirer la main du levier de commande du chargeur.
- » Il suffit d'appuyer sur un bouton pour obtenir un débit continu dans les deux sens.



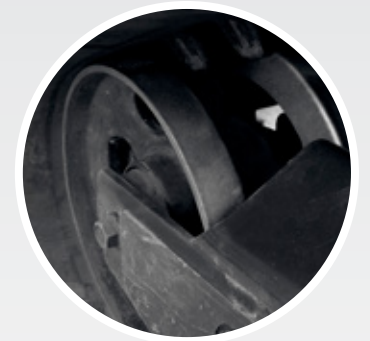
## CARACTÉRISTIQUES CLÉS



- » Les canalisations hydrauliques auxiliaires sont dans le bras du chargeur pour une protection optimale. La vidange du carter est incluse de série. Les coupleurs hydrauliques auxiliaires sont de type à déclenchement par pression.
- » Le guide de tuyau d'accessoire est inclus de série.



- » Le cadre à chenilles soudé est doté d'une partie supérieure inclinée pour évacuer les débris et le rouleau avant à double bride assure une meilleure stabilité et une meilleure répartition du poids.



- » Le régime du moteur doit être au ralenti pour déverrouiller le système hydraulique et permettre à la machine de fonctionner.
- » Le mode de marche à l'arrière pour le chargement sur une remorque permet d'utiliser les leviers de commande de déplacement et de chargement.



- » Lorsque l'opérateur quitte la plate-forme, le frein de stationnement est activé automatiquement.
- » La lampe de travail à DEL avant est dotée d'une minuterie de courtoisie de 30 secondes pour rester allumée après l'arrêt de la machine.







## CARACTÉRISTIQUES CLÉS



- » Les vérins amortis de la flèche du chargeur et la suspension réglable de la plate-forme augmentent le confort de l'opérateur pour une productivité maximale.



- » Écran ACL couleur de 4,3 po
- » Démarrage sans clé avec protection à code d'accès
- » Port de recharge 12 volts

## CARACTÉRISTIQUES CLÉS



- » Coupleur CII en fonte robuste et couvercle de protection pour les raccords du vérin de godet.
- » Le coupleur CII est inclus de série.
- » Coupleur soudé à 2 leviers en option.



- » Le contrôleur à semi-conducteurs minimise les fusibles et réduit les composants électriques, tout en améliorant la fiabilité.
- » Le capot est fabriqué dans un matériau résistant aux chocs pour une meilleure protection.



- » Filtres centralisés et éléments d'entretien quotidien faciles d'accès.
- » Le témoin du tableau de bord s'allume lorsque le filtre à air doit être nettoyé, et les informations relatives à l'entretien sont facilement accessibles en appuyant sur un bouton.



- » Le temps d'entretien est réduit grâce aux rouleaux de chenilles scellés et lubrifiés en permanence et au système de tension des chenilles à graissage.







## ADAPTÉS AUX PERFORMANCES

La relation entre Land Pride et Kubota permet à nos produits d'être adaptés aux performances de votre équipement grâce à l'ingénierie de Kubota et de Land Pride. Ce processus permet de s'assurer que les exigences hydrauliques, le poids et la largeur de votre accessoire correspondent aux spécifications exactes de votre équipement.

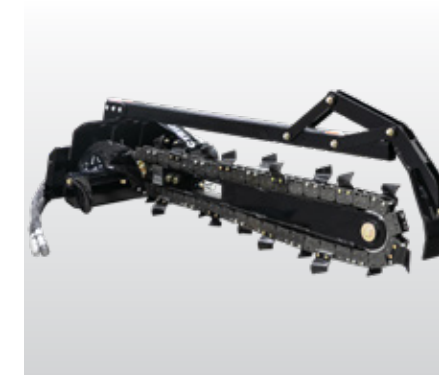
Visitez [landpride.com](http://landpride.com)



## GRAPPINS

### Série compacte CGC10

- 40 po de large
- Épaisseur des dents de 5/16 po
- Acier AR400



## TRANCHEUSES

### Série compacte CTR10

- Profondeurs de tranchée de 30 po, 36 po, 48 po
- 2 moteurs : vitesse élevée ou couple élevé
- Tendeur de chaîne manuel positif
- Plaque d'attelage robuste
- Largeur des chaînes : 30/36 : 4 po, 6 po, 8 po et 10 po; 48 : 4 po et 6 po
- 3 styles de chaînes



## MARTEAUX HYDRAULIQUES

### Support compact pour marteaux

- Attelage CII
- Compatible avec les marteaux KXB460QA et KXB360QA
- Construction en acier entièrement soudée



## FOURCHE À PALETTES

### Série compacte CPF12

- Longueur des fourches : 36 po et 42 po
- Capacité de 1 200 lb



## TARIÈRES POUR GLISSEMENT LIMITÉ

### Série compacte CSA10

- 10 - 20 gal/min; support pendulaire
- Entraînement hexagonal 2 po
- Tarières à terre de 6 à 24 po; tarières à roche de 6 à 12 po



## ANDAINEUR ENTRAÎNÉ

### Série compacte CSR10

- Largeur de travail de 48 po; attelage robuste
- Disposition des dents éprouvée
- Réglage d'angle manuel, hydraulique en option
- Le pivot central permet l'accès aux espaces étroits.
- Les plaques latérales peuvent être inclinées.

## GODETS

### Godets CL136L, CL142L, CL236L, CL242L, CL148H et CL248H

- CL136L - Godet standard 36 po avec attelage CII - Disponible avec bord nu, bord boulonné ou dents boulonnées
- CL142L - Godet standard 42 po avec attelage CII - Disponible avec bord nu, bord boulonné ou dents boulonnées
- CL236L - Godet standard 36 po avec attache rapide à deux leviers - Disponible avec bord nu, bord boulonné ou dents boulonnées
- CL242L - Godet standard 42 po avec attache rapide à deux leviers - Disponible avec bord nu, bord boulonné ou dents boulonnées
- CL148H - Godet haute capacité 48 po avec attelage CII - Disponible avec bord nu, bord boulonné ou dents boulonnées
- CL248H - Godet haute capacité 48 po avec attache rapide à deux leviers - Disponible avec bord nu, bord boulonné ou dents boulonnées



# CHARGEUR COMPACT À CONDUCTEUR DEBOUT SCL1000

## MOTEUR

Type de moteur	Moteur diesel à 4 cycles refroidi à l'eau, 3 cylindres, turbo, norme Tier 4 de l'EPA
Nom de modèle	KUBOTA D902-T
Cylindrée totale	54,8 po <sup>3</sup> (898 cm <sup>3</sup> )
Puissance du moteur - SAE J1995 Brute	24,8 HP (18,5 kW)
Régime nominal	2 800 tr/min
Régime au ralenti	1 250 tr/min

## DIMENSIONS

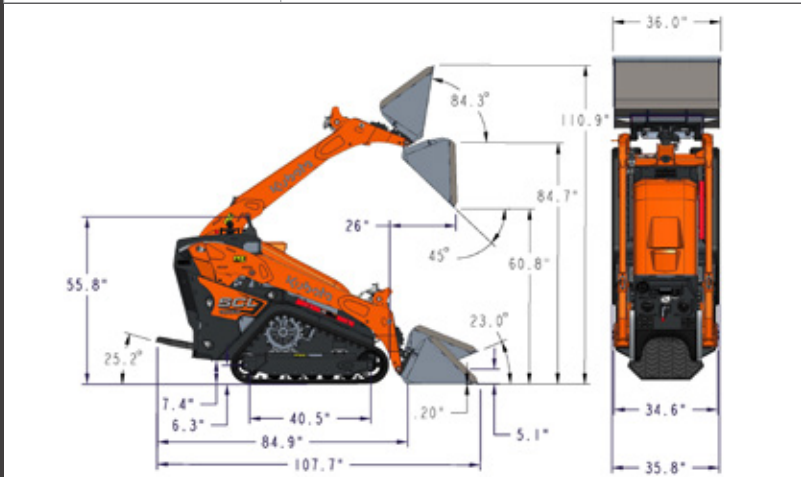
Longueur hors tout - Transport (avec godet standard parallèle au sol)	107,7 po (2,74 m)
Longueur hors tout (sans godet)	84,9 po (2,16 m)
Hauteur hors tout	55,7 po (1,41 m)
Largeur hors tout avec godet standard	36 po (91,44 cm)
Poids de fonctionnement (sans opérateur) - lb	3 035 (1 376 kg)
Capacité de charge de fonctionnement (35 %)	Capacité nominale de 1 000 lb (453 kg)
Charge de basculement	2 857 lb (1 296 kg)
Empattement	40,5 po (1,03 m)
Hauteur de l'axe d'articulation à la hauteur de levage max.	84,7 po (2,15 m)
Portée à la hauteur de levage max. à un angle de déversement de 45°	26 po (66 cm)
Largeur des chenilles	9,8 po (24,9 cm)
Dégagement au sol	7,4 po (18,8 cm)
Angle de départ	25,2 °

## PERFORMANCE

Système de montage de l'accessoire	CII (interface commune de l'industrie) ou attache rapide à 2 leviers
Vitesse de déplacement (avant/arrière)	4,9 mi/h (7,9 km/h)
Pression au sol (avec opérateur)	4,0 psi, 28,0 kPa (0,28 kgf/cm <sup>2</sup> )
Capacité de la batterie	12 V, RC 80, 540 CCA
Débit hydraulique auxiliaire	15 gal/min (56,7812 L/min)
Pression hydraulique auxiliaire	2 800 psi (19,3 mPa) (196,8 kgf/cm <sup>2</sup> )

## CAPACITÉS D'ENTRETIEN ET DE REMPLISSAGE

Capacité du réservoir de carburant	7,75 gal (29,3 L)
Système hydraulique	6 gal (22,7 L)



Kubota.ca

© 2024 Kubota Canada Ltée

Kubota Canada Ltée se réserve le droit de modifier les spécifications indiquées sans préavis. Les comparaisons ne sont faites qu'à des fins descriptives et n'offrent aucune garantie expresse ou implicite de quelque nature que ce soit, y compris toute garantie de qualité marchande ou d'adéquation à un usage particulier. Pour obtenir des informations complètes sur le fonctionnement de l'appareil, il convient de consulter le manuel de l'opérateur. Kubota Canada Ltée fournit des produits et des services aux résidents canadiens seulement. Pour toute information concernant les produits ou les services Kubota à l'extérieur du Canada, consultez le site Web mondial de Kubota Corporation. 6/01/24 - No de pièce : SCLATT2024-FR