



For Earth, For Life  
Kubota



M

TRACTEUR DIESEL KUBOTA

# Série M7-2 M7-132/M7-152/M7-172

La série M7-2 a été conçue pour les agriculteurs professionnels d'aujourd'hui, avec des fonctions permettant d'accroître l'efficacité et la productivité.



Kubota®

**KUBOTA CANADA LTÉE**

Siège social : 5900 14<sup>e</sup> avenue, Markham, Ontario L3S 4K4  
TÉL. : (905) 294-7477

Visitez notre site internet : [www.kubota.ca](http://www.kubota.ca)

©2021 Kubota Corporation



**Pièces d'origine  
Kubota**  
pour un rendement,  
une longévité  
et une sécurité  
optimum



# La série M7 ne cesse d'évoluer pour rendre votre travail plus productif et plus agréable.

Depuis son lancement sur le marché, la série M7 de Kubota a contribué à rendre le travail agricole plus productif tout en améliorant le confort des opérateurs. Cette excellente série était difficile à battre, mais Kubota vient de réussir à l'améliorer. Après avoir bien écouté ce qu'on en disait sur le marché nord-américain, nous sommes fiers de présenter un M7 amélioré qui apporte encore plus de productivité et de facilité d'utilisation au champ.

## Version Deluxe : la simplicité rencontre l'intuition

Kubota a pris la simplicité d'utilisation de sa version Standard et a ajouté quelques caractéristiques choisies de sa version Premium pour créer le tout nouveau M7-2 Deluxe. Le tableau ci-dessous indique les configurations des modèles par version.

### CONFIGURATION DES MODÈLES

Version	Standard		Deluxe <small>NOUVEAU</small>			Premium			Premium KVT		
	M7-152	M7-172	M7-132	M7-152	M7-172	M7-132	M7-152	M7-172	M7-132	M7-152	M7-172
Puissance nominale du moteur (HP) *97/68EC	148	168	128	148	168	128	148	168	128	148	168
Puissance nominale à la PDF (HP) *OECD Code2	120	140	100	120	140	100	120	140	100	120	140
Transmission	Semi-Powershift (F30 / R15)						CVT				
Système hydraulique	Compensation de pression, cylindrée fixe		Centre fermé, à détection de charge								
Valves aux.	Mécaniques						Électroniques				
Type d'essieu arrière	Essieu à brides		Essieu à brides ou essieu à barre de 110 po								



## Voici quelques-unes des nouvelles caractéristiques du M7-2 :

- **Transmission Semi-Powershift à 30 vitesses**  
Permet de trouver la bonne vitesse pour chaque tâche.
- **Courbe de performance du moteur améliorée**  
Parce qu'il faut un régime moteur plus bas pour produire la puissance maximale, les performances à la PDF sont meilleures pendant les travaux avec outil tracté et le bruit du moteur est moins présent.
- **Plus de confort grâce à l'amélioration de la climatisation et du siège de l'opérateur**  
Un débit d'air supérieur de 25 % pour le chauffage et la climatisation et un siège de conducteur plus rembourré et entièrement réglable offrent encore plus de confort à l'opérateur.

# M7-2

# Un moteur Kubota puissant et fiable offre une meilleure productivité et un meilleur rendement énergétique.

Le moteur diesel Kubota du M7-2 possède la puissance et l'efficacité nécessaires pour accomplir n'importe quel travail rapidement tout en vous faisant économiser de l'argent en carburant. Ce puissant et fiable moteur combine les technologies DPF (filtre à particules diesel) et SCR (réduction catalytique sélective) de Kubota non seulement pour réduire ses émissions, mais aussi pour se conformer à la norme Tier 4 Final.



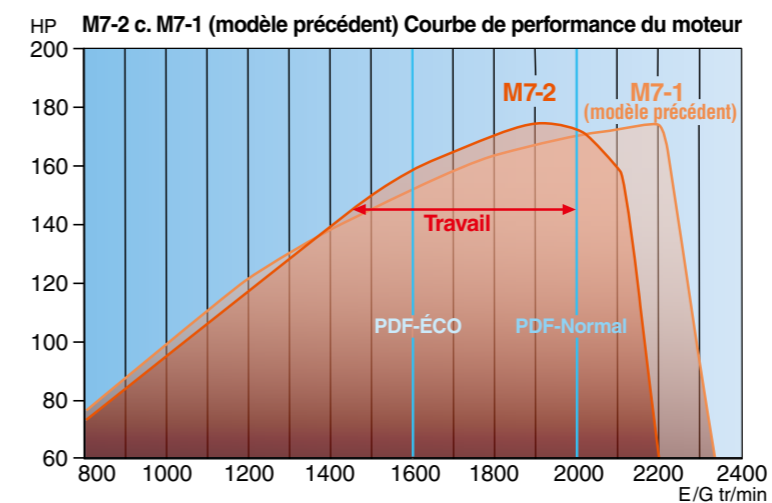
## Moteur Kubota V6108

Le moteur V6108 bénéficie des dernières innovations en matière de technologies propres. Le système de rampe commune (CRS) contrôle électroniquement par étapes le moment d'injection et la quantité de carburant sous haute pression injecté afin d'assurer une combustion optimale, qui augmente l'efficacité tout en réduisant la consommation et le bruit du moteur. Le système SCR (réduction catalytique sélective) injecte avec précision du DEF (fluide d'échappement diesel) dans le système d'échappement du moteur, ce qui transforme les gaz d'échappement en vapeur d'eau et en azote inoffensifs. La combinaison de ces deux systèmes avec un silencieux DPF et un système EGR (recirculation des gaz d'échappement) garantit que le M7-2 est non seulement conforme à la réglementation Tier4 Final sur les émissions mais qu'il la surpasse en fait de beaucoup.



### Performances du moteur améliorées

Kubota a abaissé le régime nominal du moteur de 2200 à 2100 tr/min et diminué le régime de sortie maximal de 2200 à 1900 tr/min. Il en résulte une amélioration des performances et du rendement dans la plage de régimes moteur utilisée pour travailler avec la PDF et une machine tractée. Le régime moteur plus bas se traduit aussi par une réduction de la consommation et du bruit du moteur.



### Réserve de puissance

La puissance est essentielle aux performances d'un tracteur, et le M7-2 dispose d'amplement de puissance pour effectuer rapidement et efficacement à peu près n'importe quelle tâche. Mais lorsqu'un travail avec PDF, ou le transport, exigent un supplément de puissance, le M7-2 active sa réserve de puissance pour vous permettre d'accomplir les tâches les plus difficiles.

### Grands réservoirs pour le carburant et le DEF

Le temps passé à la pompe à carburant est du temps pendant lequel vous ne travaillez pas. Pour que vous puissiez travailler plus longtemps entre les pleins, tous les modèles M7-2 sont équipés de grands réservoirs de carburant (87 gal) et de DEF (10 gal).



# Deux options de transmission pour accomplir efficacement différents types de tâches.

Votre choix entre deux transmissions vous permet de réaliser votre type de travail avec une efficacité et une productivité optimales. La nouvelle transmission Semi-Powershift offre 30 vitesses pour maximiser l'efficacité et la productivité. Un kit de mode ultra-lent est également offert en tant qu'option installée à l'usine. La transmission variable Kubota (KVT) produit un nombre infini de vitesses de marche avant et arrière pour que vous puissiez choisir la vitesse idéale pour chaque tâche. Avec la bonne transmission – et la bonne vitesse – pour votre type de tâches, vous atteindrez une productivité maximale tout en minimisant le temps et le travail.

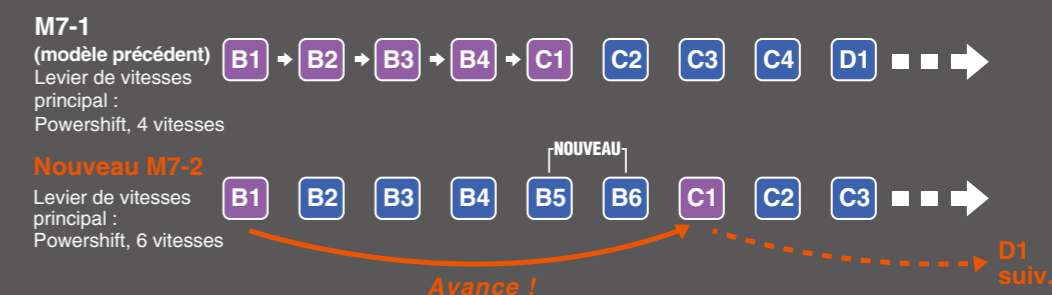


## Nouvelle Transmission

### Semi-Powershift à 30 vitesses

La nouvelle transmission Semi-Powershift offre une gamme de vitesses encore plus étendue - 30 en marche avant et 15 en marche arrière au total - vous permettant de trouver la bonne vitesse pour chaque tâche afin d'atteindre une productivité maximale. Le nombre de vitesses principales est passé de 4 à 6 dans les plages de travail de la transmission. De plus, une fonction de changement de vitesse automatique évalue la charge sur le moteur, passe à la gamme de vitesses appropriée et ajuste la puissance du moteur en conséquence, ce qui permet d'améliorer les performances d'accélération sous faible charge.

### Changement de vitesse automatique (sous charge légère)



### Transmission KVT

La transmission KVT de Kubota est reconnue pour ses performances et son efficacité. La nouvelle transmission KVT porte ces performances et cette efficacité à un niveau supérieur, offrant une réponse encore meilleure pour vous permettre de trouver rapidement la vitesse idéale pour le travail à accomplir, y compris les travaux avec chargeur. Cette transmission est également plus robuste, avec un poids autorisé pour le tracteur de 11,5 tonnes, ce qui vous permet d'utiliser des accessoires plus grands et de bénéficier de plus de fiabilité.

### Mode ultra-lent en option (Pour les modèles avec Semi-Powershift)

Certains travaux ne peuvent pas être effectués correctement aux vitesses de travail habituelles. C'est pourquoi le M7-2 offre 24 vitesses ultra-lentes avant et 12 arrière pour vous permettre d'effectuer les travaux qui exigent une vitesse extrêmement lente.

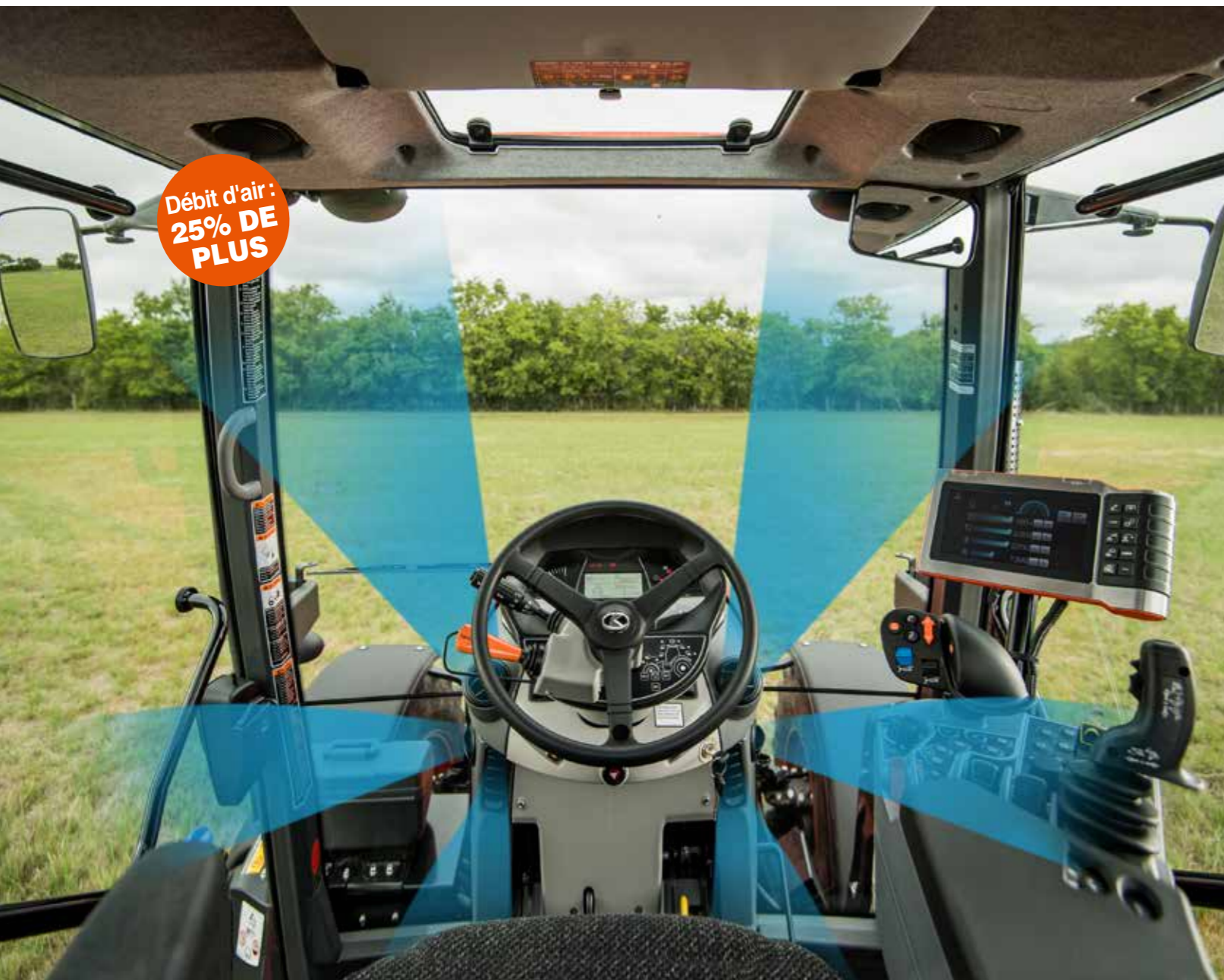
### Vitesse 50K en option (Modèles Premium et Premium KVT seulement)

En plus de la vitesse de déplacement standard de 40 km/h (25 mi/h), la vitesse de 50 km/h (31 mi/h) est également disponible avec les transmissions KVT et Powershift.



# Un niveau de confort suprême vous permet de travailler de longues journées sans fatigue.

Kubota sait combien le confort est important quand on travaille toute la journée au champ. L'opérateur d'un tracteur M7-2 profitera d'une spacieuse cabine suspendue à quatre montants et d'une vue pratiquement sans obstruction. Pour améliorer encore plus le confort de l'opérateur, le niveau de décibels a été réduit et notre siège de luxe a été amélioré, notamment avec un meilleur rembourrage, un accoudoir et une gamme de réglages plus étendue.



## Cabine à 4 montants à excellente visibilité et bien insonorisée

Lorsqu'on est au champ de l'aube au crépuscule, il faut un véhicule qui restera confortable pour pouvoir travailler efficacement jusqu'à ce que la tâche soit terminée. La large cabine du M7-2 est conçue expressément pour cela. Avec seulement quatre montants aux coins et aucun montant central, la vue sur l'avant, l'arrière et les deux côtés est pratiquement dégagée. La cabine réduit également le bruit provenant de l'extérieur, de sorte que vous pouvez travailler dans la tranquillité et le confort toute la journée.



## Siège de l'opérateur spacieux et bien rembourré

Les opérateurs qui travaillent dur savent combien un siège confortable est important pour atteindre une productivité optimale. C'est pourquoi le siège du M7-2 est spacieux, bien rembourré et équipé d'une commande Air-ride sur l'accoudoir.

## Système de suspension avant à 3 phases (En option pour les modèles Premium et Premium KVT seulement)

La suspension avant du M7-2 aide à maintenir une bonne traction lorsque le tracteur travaille au champ avec un accessoire à attelage 3 points ou tracté. La fermeté de la suspension peut être réglée manuellement ou automatiquement, ce qui permet à l'opérateur de contrôler la puissance au sol dans les champs ou d'obtenir une conduite plus confortable et contrôlée pendant le transport.

## Débit d'air accru du système de chauffage et de climatisation

La nouvelle cabine pressurisée du M7-2 est dotée d'un système de chauffage, de ventilation et de climatisation haute performance avec un débit d'air augmenté de 25%\* qui permet de chauffer ou de refroidir rapidement la cabine et d'ensuite maintenir la température souhaitée.

## Suspension de la cabine

La cabine du M7-2 est disponible avec un choix de systèmes de suspension : mécanique (ressorts), montage ISO sur caoutchouc ou pneumatique (disponible pour les modèles Premium seulement). La suspension de la cabine atténue les chocs pour préserver votre confort et votre efficacité.

## Nouvelles options pour le M7-2 :

- Rétroviseur latéral à réglage électrique
- Marchepied d'entrée plus bas du côté gauche

\* Par rapport au modèle M7 précédent.

# Conçu pour rendre votre travail plus simple et plus intuitif.

Si vous pouviez conduire votre tracteur sans effort et en toute liberté, l'agriculture serait plus agréable et plus gratifiante. Grâce à sa console ergonomique et conviviale d'avant-garde, le Kubota M7-2 rend le travail au champ aussi plaisant que productif. Le M7-2 réalise cette vision avec une diversité de fonctionnalités faciles à utiliser, telles qu'un panneau tactile tout-en-un, l'écran K-Monitor Pro et la console EZ Command Center. Contrôle intuitif, fonctionnement simple, mouvement minimal des mains et des pieds et manœuvrabilité pratiquement sans effort.



Console Layout  
(Premium model is shown)

## CONSOLE / CONTRÔLE DE PRÉCISION

### Console EZ-Command Center (Modèles Premium et Premium KVT seulement)

Pour vous permettre d'effectuer plus de travail plus vite et avec moins d'efforts, Kubota a développé un levier de commande multifonctions et un accoudoir uniques qui placent la plupart des fonctions principales du M7-2 sur une seule console de commande facile à utiliser. Votre main droite est toujours sur le levier, laissant votre main gauche libre pour la direction. L'utilisation du tracteur ne pourrait pas être plus simple ou plus pratique.



Lever multifonctions  
(Modèles Premium et Premium KVT seulement)



Agencement de la console  
(modèles Standard et Deluxe)

### Compatible avec le connecteur ISO-BUS

De série, le modèle M7-2 Premium peut utiliser tous les outils compatibles avec le connecteur ISO-BUS. Il suffit de brancher l'outil à la prise universelle pour que les informations sur l'outil soient instantanément affichées à l'écran ACL, d'où on peut le régler et le gérer. Pour gérer les outils compatibles ISO-BUS, il n'est donc pas nécessaire d'installer un boîtier de commande, un moniteur spécial, une rallonge, une source d'alimentation ou du câblage.

### Écran K-monitor Pro (Modèles Premium et Premium KVT seulement)

La plupart des fonctions du M7-2 sont affichées de manière pratique sur un seul grand écran ACL tactile et peuvent être réglées et paramétrées d'une simple pression du doigt. Les quatre fonctions principales – commande du tracteur, commande des outils compatible avec le connecteur ISO-BUS, autoguidage compatible avec le GPS et contrôle de la caméra – sont toujours affichées sur le panneau, ce qui simplifie leur réglage et leur contrôle. Grâce aux nouveaux écrans ACL de 7 po, vous pouvez désormais choisir entre un K-monitor de 7 ou de 12 po selon vos besoins.



Grand écran tactile ACL de 12 po \*

### Fonctions du nouvel écran de 7 po :

- Navigation à boutons numériques
- Programmation à l'écran tactile



### Contrôle en bout de champ Kubota

Le système Kubota de contrôle des manœuvres en bout de champ du M7-2 fonctionne avec les outils et les fonctions du tracteur compatibles ISO-BUS pour fournir des programmes personnalisables d'opérations entièrement automatisées. Par exemple, lorsque la fin d'une rangée est atteinte, l'opérateur peut simplement appuyer sur un bouton pour lancer une séquence d'opérations qui arrête automatiquement l'outil, le lève, et l'abaisse après le virage. Le système de contrôle en bout de champ laisse l'opérateur se concentrer sur la manœuvre et aide à assurer des virages plus précis et un travail plus efficace. Vous pouvez garder en mémoire jusqu'à 20 programmes qui couvrent vos différentes opérations.

# Un système hydraulique puissant et polyvalent rend votre travail plus facile que jamais.

SYSTÈME  
HYDRAULIQUE

Un tracteur agricole doit être capable d'effectuer pratiquement toutes les tâches qu'il y a à faire sur une ferme. La polyvalence requise est intégrée à chaque M7-2. Avec le système hydraulique à centre fermé et à détection de charge (CCLS, Closed Center Load Sensing) de base de tous les modèles Premium et Deluxe, le M7-2 offre un maximum de puissance et de polyvalence à un prix abordable. Les modèles haut de gamme sont également dotés d'un système hydraulique électrique qui améliore l'efficacité opérationnelle et permet d'effectuer plusieurs tâches à la fois.



## Système hydraulique

### • Nouveau modèle Deluxe

Kubota a pris la simplicité d'utilisation de sa version Standard et a ajouté quelques caractéristiques choisies de sa version Premium pour créer le tout nouveau M7-2 Deluxe. Les agriculteurs peuvent maintenant disposer d'un tracteur facile à utiliser avec moins d'électronique et doté de caractéristiques telles que le système hydraulique à centre fermé et détection de charge (CCLS) au débit de 29 gal/min et le choix entre un essieu à bride ou à barre de 110 pouces pour accomplir les travaux les plus exigeants.

### • Modèles Premium et Premium KVT

Le modèle M7-2 Premium offre un système hydraulique CCLS haut de gamme à débit variable capable de gérer plusieurs fonctions en même temps, une pompe PFC de 29 gal/min et une commande auxiliaire électronique avec quatre valves de commande auxiliaires de série et cinq en option.

### • Modèle Standard

Le modèle M7-2 Standard est prêt à travailler grâce à un système hydraulique à pression compensée et à déplacement fixe, une pompe à engrenage de 21 gal/min et trois valves auxiliaires à commande mécanique de série avec l'option d'en ajouter une quatrième.



## Résumé des spécifications du système hydraulique par version

	Standard	Deluxe	Premium	Premium KVT
Centre ouvert	●	-	-	-
Centre fermé	-	●	●	●
Gal/min	21	29	29	29
Valves aux.	Mécanique	Mécanique	Électronique	Électronique
Nombre max. de valves de commande auxiliaires	4	4	5	5



### Réglage du débit hydraulique (modèles Standard et Deluxe seulement)

Plus besoin de quitter la cabine pour régler le débit hydraulique. Le cadran de réglage du débit est désormais situé à portée de main à l'intérieur de la cabine, ce qui vous permet de gagner du temps et d'améliorer votre productivité lorsque vous préparez le tracteur pour différents types de travaux. Sur les modèles Premium et Premium KVT, le débit hydraulique se règle électriquement avec l'écran K-Monitor.

(modèles Standard et Deluxe)

# Diverses options rendent le M7-2 plus polyvalent et plus productif.

Pour répondre aux besoins de l'agriculture moderne, le M7-2 offre des options qui permettent de hausser la polyvalence, d'améliorer la productivité et d'accroître la diversification. Ces options comprennent un essieu à barre, un arbre de PDF de plus grand diamètre, un limiteur d'oscillation et la capacité d'utiliser des outils plus grands. Ensemble et individuellement, ces options font du M7-2 un choix encore meilleur pour une grande variété de tâches agricoles.



PDF  
RAYON DE BRAQUAGE  
ESSIEU À BARRE

## PDF (540/540E/1000/1000E)

La PDF indépendante à 4 vitesses Kubota vous permet d'utiliser une variété d'outils montés à l'arrière au régime optimal pour chacun. La PDF indépendante peut être engagée et désengagée sans arrêter le tracteur à l'aide d'une seule commande avec modulation automatique pour éviter tout choc.

## Arbre de PDF de 1 3/4 po à 20 cannelures (option)

C'est une option avantageuse pour les opérateurs qui possèdent des équipements dotés de gros arbres tournant à 1000 tr/min. Avec cet arbre de PDF de plus grand diamètre sur le M7-2, l'opérateur peut se servir des mêmes équipements avec plusieurs tracteurs sans avoir à changer l'entraînement de PDF sur l'équipement.

## Arrêt/marche de la PDF avec la position de l'attelage 3 points

Vous apprécierez la commodité et la précision que procure la PDF automatique lors des demi-tours en fin de rangée. Le système désengage automatiquement la PDF quand on relève la tringlerie et la réengage quand on l'abaisse.

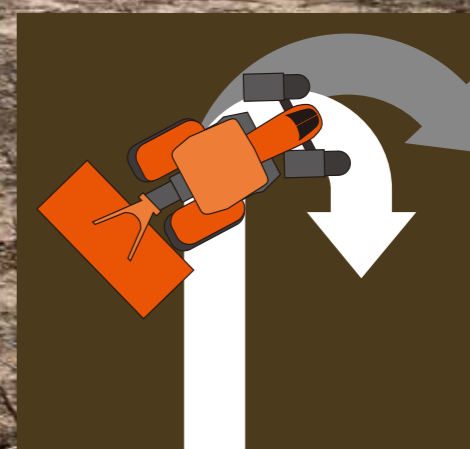
## Commutateur de PDF externe / Commande d'attelage 3 points

La mise en marche et l'arrêt de la PDF et la position de l'attelage 3 points peuvent être contrôlés avec les boutons externes de l'aile, ce qui rend votre travail plus fluide et plus efficace.



## Essieu à barre de 110 po (disponible pour les modèles Premium, Premium KVT et Deluxe)

L'essieu à barre permet d'obtenir un espacement correct entre les rangs et d'installer des roues arrière doubles.



## Limiteur d'oscillation (option)

Grâce à cette nouvelle option disponible avec une largeur de voie de 60 po, le rayon de braquage minimal du M7-2 devient inférieur à 33 pi (10 m). Vous pouvez alors tourner plus facilement entre les rangs dans les champs de culture en ligne, ce qui rend votre travail plus productif.



# Pleinement configuré pour accueillir toute une gamme d'accessoires.

Kubota est déterminée à toujours améliorer la facilité et l'efficacité des opérations de chargeur. Les systèmes pour chargeur avancés du M7-2 comprennent un système mécanique de mise de niveau automatique qui augmente la hauteur de levage à 167 po tout en fournissant une étonnante capacité de levage avant de 5776 lb, soit la capacité de soulever deux balles rondes de 5 x 6. Un rayon de braquage réduit, une excellente mobilité et une meilleure visibilité vers l'avant renforcent encore l'efficacité opérationnelle. Le levier de commande du chargeur frontal est idéalement situé pour permettre une commande rapide, souple et intuitive des opérations. Le M7-2 repousse les limites en offrant un système de chargeur frontal dont la puissance et l'efficacité atteignent un niveau de performance encore jamais vu.



**Commande électrique**  
(Modèles Premium et Premium KVT)



**Commande mécanique**  
(Modèles Deluxe et Standard)



## Système de mise de niveau mécanique automatique Kubota Z-Bar

Sans bras supérieur de chargeur pour gêner, le système mécanique de mise de niveau automatique de Kubota assure une vue dégagée devant soi.

## Joystick de chargeur frontal

Le joystick de chargeur frontal Kubota simplifie grandement les opérations afin que vous puissiez vous concentrer sur le travail à accomplir. Le joystick est placé de manière ergonomique et permet un contrôle précis du chargeur.

## Coupleur rapide euro

Avec le coupleur rapide euro, il est possible d'installer et de désinstaller une grande diversité d'outils rapidement et facilement.

## Coupleur hydraulique rapide à un seul levier

En tirant sur un seul levier, l'opérateur peut rapidement et simultanément attacher ou détacher les quatre boyaux, ce qui simplifie le processus de découplage et de couplage du chargeur.

## Couplage et découplage rapides

Le montage et le démontage du chargeur frontal deviennent plus faciles, grâce aux supports de flèche et aux deux axes de montage. Aucun outil nécessaire ! Grâce à un couplage et à un découplage simples et rapides, vous serez de retour au travail en quelques minutes.

## Déplacement en douceur Kubota (KSR)

Le système KSR (Kubota Shockless Ride) de série réduit la fatigue en adoucissant les mouvements du tracteur. Ce système est particulièrement utile lorsque vos tâches comprennent de nombreux virages serrés ou le levage et le déversement de charges lourdes. Il réduit notamment de beaucoup les chocs qui

accompagnent la manutention des balles rondes.

## Valve de troisième fonction de série

Une valve de troisième fonction incluse de série permet de travailler avec un godet à grappin et d'autres accessoires hydrauliques. bouton situé sur la poignée du joystick.



# SPÉCIFICATIONS

## Spécifications

Modèle		M7-132	M7-152	M7-172
<b>Moteur</b>		KUBOTA V6108-CR-TIER4		
Type		Moteur turbodiesel à 4 temps à refroidisseur intermédiaire, injection directe et refroidissement à l'eau		
Nombre de cylindres		4 cylindres		
Cylindrée totale	po <sup>3</sup> (cc)	374 (6124)		
Alésage × course	po (mm)	4,65 × 5,51 (118 × 140)		
Régime	tr/min	2100		
Puissance maximale à 1900 tr/min (97/68EC)	HP	128	148	168
Réserve de puissance	HP	+20	+20	+5
<b>PDF</b>				
Puissance nominale de la PDF à 2000 tr/min (Code 2 de L'OCDE)	HP	100	120	140
<b>Alternateur / Batterie</b>		200 A/174 Ah (20 hr) / 1400A		
<b>Capacité du réservoir de carburant</b>	gal. (ℓ)	87 (330)		
<b>Capacité du réservoir de DEF</b>	gal. (ℓ)	10 (38)		

Version		Standard	Deluxe	Premium	Premium KVT
<b>Transmission</b>					
Type		Semi-Powershift			CVT
Levier de vitesses principal		Powershift à 6 vitesses			CVT
Levier de changement de gamme		5 vitesses synchronisées (GST)			CVT
Nombre de vitesses		F30 / R15 (F54 / R27 avec mode ultra-lent en option)			CVT
Vitesse de déplacement max.	mi/h (km/h)	25 (40)		31,2 (50)	
Inverseur de marche		Inverseur de marche électrohydraulique			
Embrayage principal		Hydraulique, multidisques humides			
<b>Système hydraulique</b>					
Système		Compensation de pression, cylindrée fixe	Centre fermé, à détection		
Capacité de pompe	gal./min (ℓ/min)	21 (80)	29 (110)		
Attelage 3 points		Bras inférieurs télescopiques, catégorie 3 / 3N			
Système de contrôle		Contrôle d'effort électronique / détection des bras inférieurs			
Capacité de levage à 24 po derrière (OCDE)	lb (kg)	11797 (5350)			
No. of rear remote valves		Max. 4 valves (mécaniques)		Max. 5 valves (électroniques)	
<b>PDF</b>					
Régimes de PDF arrière		540 / 540E / 1000 / 1000E			
Régimes de PDF avant		1000			
<b>Type d'essieu arrière</b>		Essieu à brides	Essieu à brides ou essieu à barre de 110 po		
<b>Taille de pneus de série</b>					
Avant		14.9R28			
Arrière		18.4R38			
<b>Dimensions et poids</b>					
Longueur hors tout	po (mm)	188 (4770)			
Hauteur hors tout	po (mm)	119 (3030)			
Largeur hors tout	po (mm)	98,4 (2500)	98,4 (2500) ou 110 (2794)		
Empattement	po (mm)	107 (2720)			
Poids d'expédition	lb (kg)	14546 (6598)		15097 (6848)	

\* La puissance de la PDF varie en fonction de la configuration du tracteur.

## Spécifications du chargeur frontal

Modèle		LM2605			
Système de mise à niveau		Système de mise de niveau mécanique auto. Kubota Z-Bar			
Accessoire		Godet de 96 po			
<b>Compatibilité</b>		Standard	Deluxe	Premium	Premium KVT
Type de contrôle		Levier mécanique		Joystick électrique	
Hauteur de levage max. à l'axe de pivotement du godet	po (mm)	167 (4250)			
Hauteur de levage max., fond du godet	po (mm)	156 (3972)			
Dégagement avec godet déversé	po (mm)	131 (3321)			
Angle de déversement max.	degrés	59			
Angle de rétraction max.	degrés	42			
Profondeur de creusage	po (mm)	39,4 (100)			
Capacité de levage, axe du pivot de godet, à hauteur max.	lb (kg)	5776 (2620)			
Capacité de levage, 800 mm en avant, à hauteur max.	lb (kg)	5765 (2615)			
Force d'arrachement à l'axe de pivot du godet	lb (N)	9069 (40342)			
Force d'arrachement à 800 mm en avant	lb (N)	7968 (35444)			
Force de rétraction du godet à hauteur max.	lb (N)	5972 (26566)			
Force de rétraction du godet à 59 po (1,5 m) de hauteur	lb (N)	11017 (49004)			
Force de rétraction du godet à hauteur du sol	lb (N)	10825 (48151)			
Temps de levage	s	6,4		5,4	
Temps d'abaissement	s	8,1		8,1	
Temps de déversement du godet	s	5,1		5,1	
Temps de rétraction du godet	s	4,6		4,6	
Équipement de série		Valve de troisième, attache rapide hydraulique à un seul levier, accumulateur (KSR: Kubota Shockless Ride)			

KUBOTA Canada ltée se réserve le droit de modifier ces spécifications sans préavis. Cette brochure a été faite à des fins de description seulement et des efforts raisonnables ont été faits pour sa rédaction; certains composants illustrés peuvent être en option et certains produits illustrés peuvent ne pas être disponibles chez tous les concessionnaires. Kubota rejette toute représentation et garantie, expresse ou implicite, concernant l'utilisation de cette brochure. Pour des informations complètes sur la garantie, la sécurité et les produits, consultez votre concessionnaire Kubota et le manuel de l'opérateur. La puissance (HP/KW) et les autres spécifications sont basées sur diverses normes ou pratiques recommandées. Pour votre sécurité, Kubota recommande fortement d'utiliser une structure de protection antirétournement (ROPS) et une ceinture de sécurité dans presque toutes les applications. Cette brochure est destinée uniquement au Canada. Pour des renseignements sur les produits ou services Kubota à l'extérieur de ces zones, voir le site Web international de Kubota Corporation. Kubota ne fournit pas de pièces, de garantie ou de service pour un (des) produit(s) qui est (sont) revendu(s) ou vendu(s) au détail dans un pays autre que le pays pour lequel ce(s) produit(s) a (ont) été conçu(s) ou fabriqué(s).