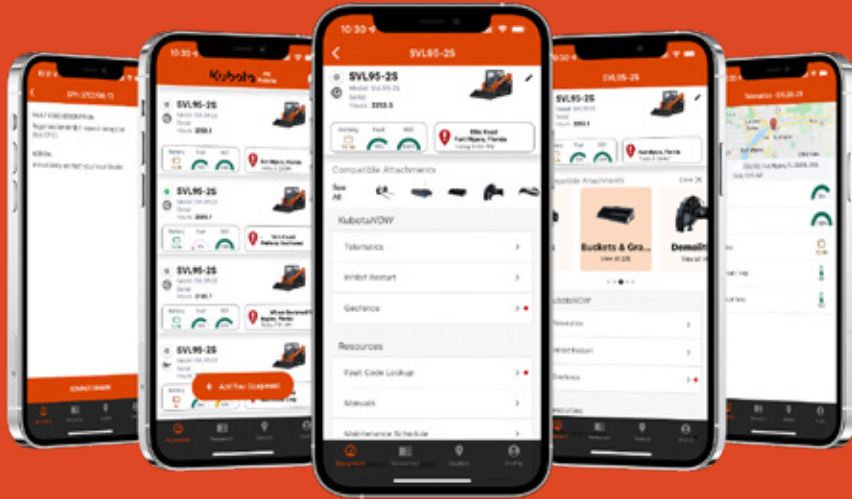


# CARACTÉRISTIQUES CLÉS myKubota



## VOTRE ÉQUIPEMENT

Sélectionnez et enregistrez votre équipement Kubota pour accéder facilement aux ressources telles que les manuels, les intervalles d'entretien et les guides.

## MANUELS D'OPÉRATEUR

Consultez les manuels d'opérateur de votre équipement directement sur votre téléphone.

## GUIDES D'ENTRETIEN

Accédez aux instructions étape par étape pour l'entretien de base de certains équipements.

## TROUVEZ LES CONCESSIONNAIRES

Trouvez votre concessionnaire le plus proche et enregistrez-le comme favori.

## TÉLÉMATIQUE KUBOTA NOW

Surveillez votre équipement, créez des périmètres virtuels et gardez un œil sur la santé et l'emplacement de votre équipement Kubota directement depuis votre appareil mobile.

## DISPONIBLE SUR IOS ET ANDROID

Visualisez et accédez aux informations et aux alertes sur l'équipement à distance via votre appareil iOS ou Android grâce à l'application myKubota.

## ACCESSOIRES COMPATIBLES

Trouvez les accessoires Kubota adaptés aux performances de votre équipement.

## PRODUITS PRIS EN CHARGE



- ✓ TRACTEURS
- ✓ CHARGEURS COMPACTS SUR CHENILLES
- ✓ CHARGEURS À DIRECTION À GLISSEMENT
- ✓ RTV
- ✓ EXCAVATRICES

## VÉRIFIEZ TOUS LES ÉQUIPEMENTS PRIS EN CHARGE AU : **KUBOTA.CA/TELEMATICS**

\* D'autres modèles peuvent être compatibles avec la télématique KubotaNOW. Consultez votre concessionnaire Kubota pour plus de détails. Abonnement de 3 ans inclus avec l'achat du système télématique KubotaNOW.

## TÉLÉCHARGEZ L'APPLICATION myKubota APP



Les spécifications, les images, les couleurs et les accessoires contenus dans cette brochure sont basés sur des informations considérées comme exactes au moment où cette publication a été approuvée pour l'impression. Bien que les descriptions, les spécifications, les images, les couleurs et les accessoires soient considérés comme exacts, leur exactitude ne peut être garantie. Sous réserve d'erreurs et d'omissions. Veuillez contacter votre concessionnaire Kubota pour des informations complètes sur la garantie et la sécurité ou visitez le Kubota.ca pour plus de détails.

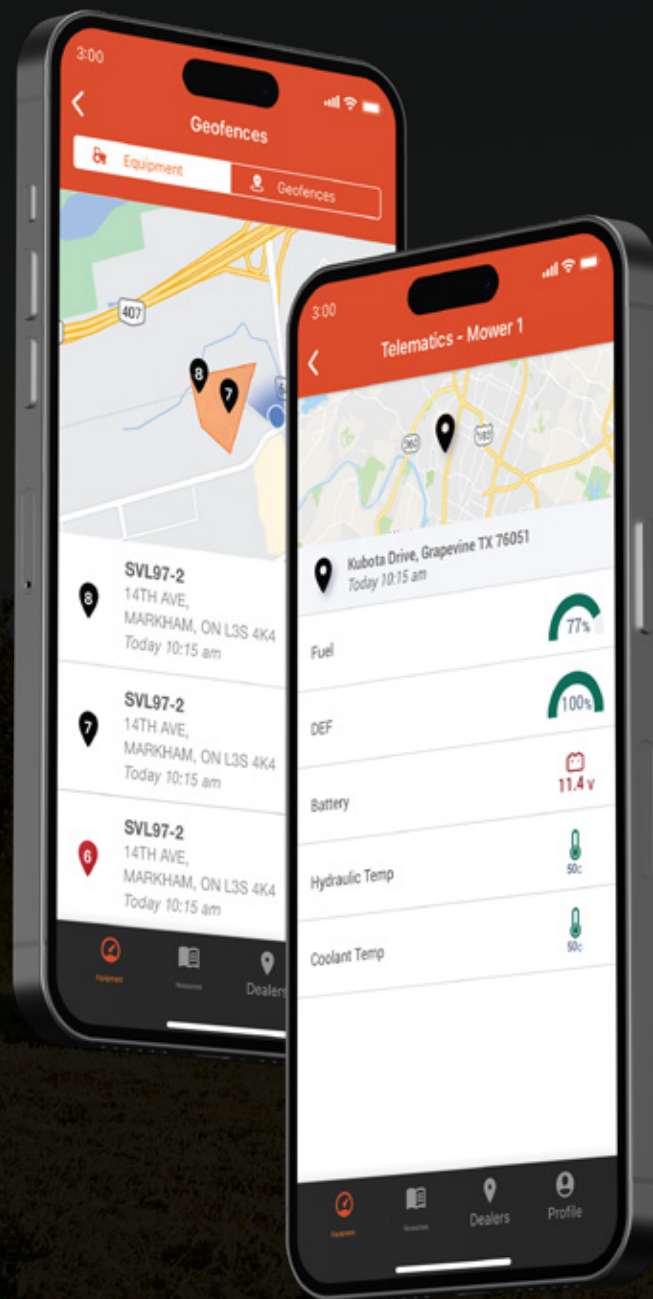
**NO DE PIÈCE : TEL-24-FR**



# APPLICATION myKubota TÉLÉMATIQUE KUBOTA NOW



**L'APPLICATION MYKUBOTA EST UN COMPAGNON POUR LES PROPRIÉTAIRES D'ÉQUIPEMENTS KUBOTA QUI VOUS DONNE LA POSSIBILITÉ D'ENTREtenir ET DE PRENDRE SOIN DE VOTRE ÉQUIPEMENT DE MANIÈRE PROACTIVE.**



## **LE SYSTÈME TÉLÉMATIQUE KUBOTA NOW PERMET AUX PROPRIÉTAIRES D'ÉQUIPEMENTS KUBOTA DE SURVEILLER ET DE SUIVRE FACILEMENT LEUR ÉQUIPEMENT GRÂCE À L'APPLICATION MYKUBOTA**

### **SURVEILLEZ LES DONNÉES VITALES\***

Vérifiez les niveaux de carburant/FED de votre équipement, les heures accumulées, les températures et plus encore. (\*Certains modèles n'affichent pas les signes vitaux.)

### **AVIS D'ENTRETIEN**

Rappels des échéances d'entretien et des éléments nécessitant une attention particulière.

### **LOCALISATION AVANCÉE AVEC PÉRIMÈTRES VIRTUELS**

Soyez toujours au courant de l'emplacement de vos équipements. Configurez le géorepérage pour tracer des limites qui vous alerteront lorsque l'appareil quittera une zone.

### **CALENDRIER D'ENTRETIEN**

Quel est l'entretien nécessaire pour ma machine? Quand doit-il être effectué? Vous pouvez vérifier facilement en consultant le calendrier d'entretien de votre machine. Voyez tous les éléments requis pour chaque intervalle d'entretien. Grâce au système télématique KubotaNOW, vous pouvez également recevoir un avis myKubota pour l'entretien à venir, avant la fin de l'intervalle.

### **UNE COUCHE DE SÉCURITÉ SUPPLÉMENTAIRE**

En cas de vol ou de disparition de votre équipement, vous pouvez le retrouver grâce à la localisation ou empêcher son démarrage à distance.

### **CONNECTEZ-VOUS AUX PLATEFORMES DE GESTION DE PARC**

Utilisez un logiciel de gestion de parc tiers et les plateformes logicielles Trackunit et Cellutrak pour accéder facilement au système télématique KubotaNOW et l'afficher.

### **ABONNEMENT DE 3 ANS**

Une fois installé, KubotaNow comprend un abonnement de 3 ans sans frais mensuels.