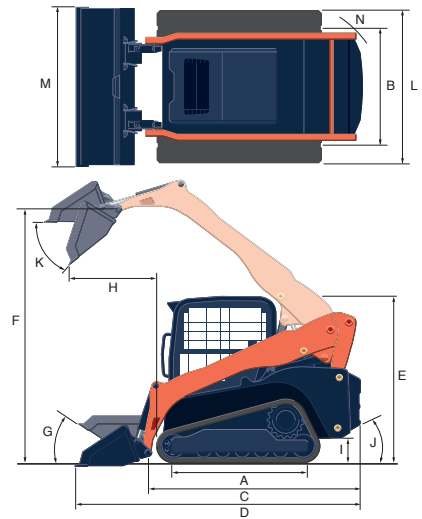


Spécifications

Modèle				SVL65-2S	
Type poste de commande				Cabine fermée	
Moteur	Modèle			V2607-CR-TE4	
	Puissance brute (SAE J1995)		HP (kW) / tr/min	68,4 (51,0) / 2 600	
	Puissance nette (SAE J1349)		HP (kW) / tr/min	59,9 (44,7) / 2 600	
	Cylindrée		po.cu. (cc)	159,6 (2 615)	
	Cylindres			4	
	Alésage × Course		po. (mm)	3,4 (87) × 4,3 (110)	
Aspiration				Turbocompresseur	
Performance du chargeur	Charge limite d'équilibre statique à 35%		lb (kg)	2 100 (953)	
	Charge limite d'équilibre statique en ligne droite		lb (kg)	3 000 (1 361)	
	Tipping load		lb (kg)	6 000 (2 722)	
	Force d'arrachement	Godet	lb (kg)	4 614 (2 093)	
		Bras de relevage	lb (kg)	4 266 (1 935)	
	Trajectoire du bras de levage			Vertical	
Sous-châssis	Largeur des chenilles	Standard	po. (mm)	12,6 (320)	
	Pression au sol	Standard	lb/po ²	5,4	
	Rouleaux de chenilles (par côté)		4		
	Vitesse de déplacement	Lente	mi/h (km/h)	4,9 (7,8)	
		Rapide	mi/h (km/h)	7,1 (11,5)	
	Force de traction		lbf. (kgf)	8 406 (3 813)	
	Dégagement au sol minimum		po. (mm)	9,2 (233)	
Système hydraulique	Débit hydraulique auxiliaire	Haut débit standard gpm (ℓ/min.)		17,4 (65,8) / 27,0 (102,2)	
	Pression hydraulique auxiliaire		psi (kgf/cm ²)	3 271 (230)	
Capacité des réservoirs	Système hydraulique		gal. (ℓ)	12,7 (48)	
	Réservoir hydraulique		gal. (ℓ)	5,3 (20)	
	Réservoir de carburant		gal. (ℓ)	21,7 (82)	
Poids en opération (incluant un opérateur de 165 lb/75 kg)			lb (kg)	8 631 (3 915)	

Dimensions



Modèle		SVL65-2S	
A	Longueur des chenilles au sol	po. (mm)	57,9 (1 470)
B	Voie	po. (mm)	52,6 (1 337)
C	Longueur sans godet	po. (mm)	107,3 (2 725)
D	Longueur avec godet au sol	po. (mm)	136,4 (3 465)
E	Hauteur au sommet de la cabine	po. (mm)	79,9 (2 029)
F	Hauteur à l'axe de pivot du godet à hauteur maximum	po. (mm)	118,5 (3 010)
G	Angle de rétraction en position de transport	degrés	30
H	Portée au levage et déversement max.	po. (mm)	34,9 (886)
I	Dégagement au sol	po. (mm)	9,2 (233)
J	Angle de départ	degrés	30
K	Angle de déversement max.	degrés	40
L	Largeur véhicule Chenilles std. / Chenilles larges	po. (mm)	65,2 (1 657) / 67,6 (1 717)
M	Largeur avec godet	po. (mm)	68 (1 727) / 74 (1 880)
N	Rayon de braquage du centre à l'arrière de la machine	po. (mm)	57,1 (1 451)

KUBOTA Canada ltée se réserve le droit de modifier ces spécifications sans préavis. Cette brochure a été faite à des fins de description seulement et des efforts raisonnables ont été faits pour sa rédaction; certains composants illustrés peuvent être en option et certains produits illustrés peuvent ne pas être disponibles chez tous les concessionnaires. Kubota rejette toute représentation et garantie, expresse ou implicite, concernant l'utilisation de cette brochure. Pour des informations complètes sur la garantie, la sécurité et les produits, consultez votre concessionnaire Kubota et le manuel de l'opérateur. La puissance (HP/KW) et les autres spécifications sont basées sur diverses normes ou pratiques recommandées. Pour votre sécurité, Kubota recommande fortement d'utiliser une structure de protection antiretourneement (ROPS) et une ceinture de sécurité dans presque toutes les applications. Cette brochure est destinée uniquement au Canada. Pour des renseignements sur les produits ou services Kubota à l'extérieur de ces zones, voir le site Web international de Kubota Corporation. Kubota ne fournit pas de pièces, de garantie ou de service pour un (des) produit(s) qui est (sont) revendu(s) ou vendu(s) au détail dans un pays autre que le pays pour lequel ce(s) produit(s) a (ont) été conçu(s) ou fabriqué(s).



KUBOTA CANADA LTÉE

Siège social : 1155 Kubota Drive, Pickering, Ontario L1X 0H4, Canada
TÉL. : (905) 294-7477

Visitez notre site internet : www.kubota.ca

©2025 Kubota Corporation



For Earth, For Life



SVL

CHARGEUR COMPACT SUR CHENILLES KUBOTA
SVL65-2S

Ce chargeur compact sur chenilles est à la fois puissant et efficace pour les gros travaux dans les espaces restreints.





Les espaces restreints ne limitent en rien ce chargeur robuste.

Voici le chargeur compact sur chenilles tant attendu. Un chargeur de petite taille, facile à transporter et qui fonctionne bien dans les endroits restreints, offrant un espace spacieux et des performances de puissance exceptionnels.

- OPÉRABILITÉ HORS PAIR
- COMPACT ET LÉGER
- CONFORT EXCEPTIONNEL DE L'OPÉRATEUR

CHARGEUR COMPACT SUR CHENILLES

SVL65-2S

Puissance au moteur brute (SAE J 1995) : 68,4 HP (51,0 kW)
Capacité nominale de fonctionnement (35% de la charge de basculement) : 2 100 lb (953 kg)
Capacité nominale de fonctionnement (50% de la charge de basculement) : 3 000 lb (1 361 kg)
Poids de fonctionnement (incluant le poids de l'opérateur de 165 lb) : 4 614 lb (2 093 kg)
Poids en ordre de marche (cabine ouverte incluant un poids de 165 pour l'opérateur) : 8 135 lb (3 690kg)





ASoupape multifonctions de pointe

Le système hydraulique du SVL65-2S se caractérise par une soupape multifonctions de pointe qui assure un entraînement souple de toutes les fonctions hydrauliques lorsqu'elles opèrent simultanément. Cette SMP permet à l'opérateur de faire fonctionner les composants hydrauliques AUXILIAIRES, le godet et le bras de chargement en une seule opération sans calage.



PRODUCTIVITÉ KUBOTA

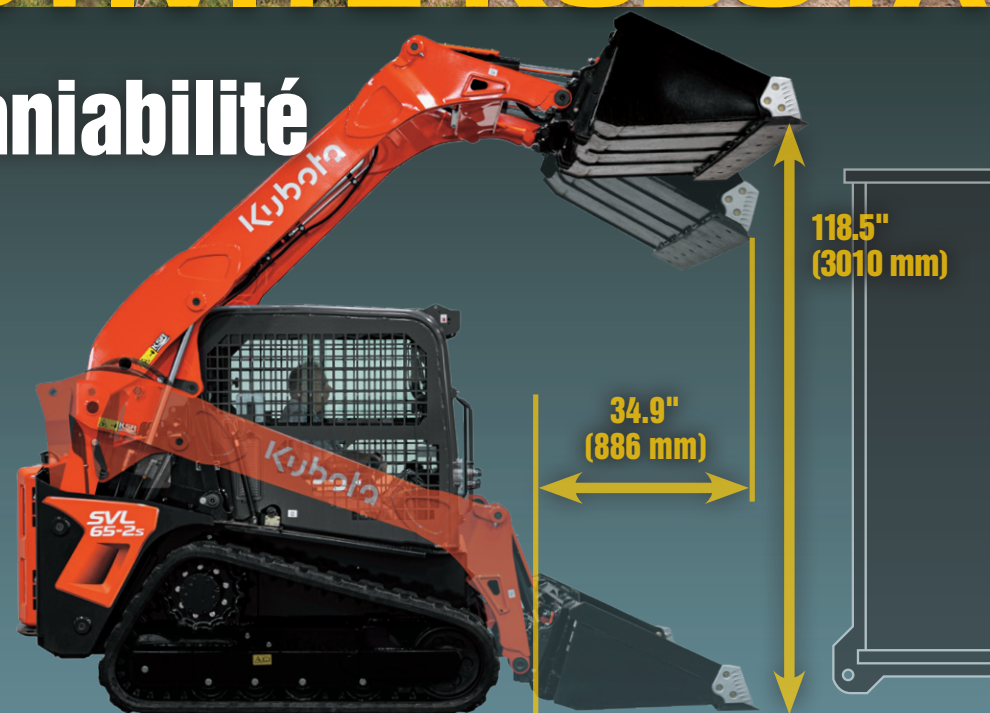
Excellente Maniabilité

Relevage vertical Kubota inégalé

Déversez votre charge facilement dans les bennes à rebuts ou dans les camions très élevés grâce à la capacité exceptionnelle de levage vertical de cette machine. Le SVL65-2 soulève le godet encore plus haut (118,5 po à la broche de charnière) sans sacrifier la portée incomparable de ce chargeur (34,9 po).

Fonction standard de mise à niveau automatique

La fonction standard de mise à niveau automatique pendant le levage maintient le godet ou les fourches à niveau sans qu'il soit nécessaire de régler l'angle manuellement. Cette fonction est simplement activée et désactivée d'un simple coup d'interrupteur.



Gestion électronique de la puissance de déplacement

Le système de gestion électronique de la puissance de déplacement vous procure plus de pouvoir pour travailler plus rapidement. Le BCE surveille continuellement le poids que la machine transporte en vue d'assurer un contrôle optimal du débit de la pompe hydraulique en fonction de la charge, aidant ainsi à prévenir les calages du moteur et fournir un fonctionnement souple même dans des conditions difficiles.

Moteur Kubota

Moteur Kubota Puissant

Le moteur fiable Kubota de 68 hp* fournit beaucoup de puissance pour tout travail d'excavation ou de chargement, vous permettant de travailler plus rapidement et avec une efficacité accrue.

* HP brut du moteur

Système d'injection à rampe commune

Le système d'injection à rampe commune (CRS) contrôle électroniquement le moment de l'injection de carburant afin d'optimiser la consommation.

Performance de déplacement

Déplacement à deux vitesses standard

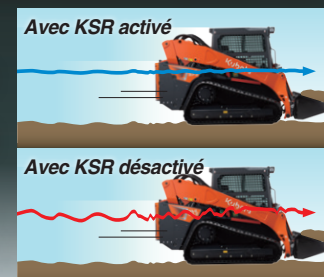
Passez d'une basse vitesse à 4,9 m/h à une haute vitesse à 7,1 m/h pour accomplir le travail plus rapidement.

Dégagement plus élevé au sol

Le dégagement plus élevé au sol de 9,2 po vous permet de surmonter aisément les gros obstacles.

Conduite sans-à-coups Kubota (KSR) (option)

Système de contrôle de la conduite Kubota Le système KSR est maintenant offert sur les chargeurs compacts sur chenilles Kubota! Il s'agit d'une suspension de chargeur qui améliore le confort et réduit les déversements de charges sur les terrains accidentés.



Changement de vitesse automatique

Le système de changement de vitesse automatique permet de passer automatiquement de la vitesse élevée à la vitesse basse dans les virages afin d'assurer un déplacement en douceur.



Réponse des chenilles

Les opérateurs peuvent désormais modifier la sensibilité de la réponse de la commande de leur machine par l'intermédiaire de l'écran ACL. Le SVL65-2S vous offre le choix entre trois réglages de réponse des chenilles : léger, normal, et rapide.



CONFORT EXCEPTIONNEL



Porte avant coulissante

La porte avant coulissante s'ouvre facilement, quel que soit le positionnement du godet ou des bras du chargeur. La machine peut fonctionner même lorsque la porte de la cabine est ouverte.

Siège à haut dossier

Le SVL65-2S est doté d'un siège à dossier haut qui vous aidera à soutenir votre corps et à atténuer votre fatigue.

Siège chauffant à suspension pneumatique

Siège à suspension pneumatique pour une conduite confortable pendant de longues journées, et chauffant pour un meilleur confort lorsqu'il fait froid.

Dégagement spacieux pour les jambes

La cabine du SVL65-2 a été conçue avec soin pour assurer suffisamment de place pour les jambes de l'opérateur. Le tapis de sol peut être retiré pour le nettoyage et un orifice



sur le plancher de la cabine permet de dégager les saletés et les débris.

Phares de travail à DEL (à l'avant et à l'arr.)

Les phares à DEL offrent une excellente visibilité dans des conditions de faible luminosité.

Large entrée au cabine

Une large entrée facilite l'accès au poste de conduite.



Système de climatisation

Climatisation optimisée

Le système de régulation de climatisation procure un débit d'air optimisé qui assure un rendement de refroidissement et de chauffage hors pair, et le confort inégalé de l'opérateur tout au long de l'année.

Cabine spacieuse et sans obstruction

Le poste confortable et spacieux du SVL65-2S assure un degré de confort et de commodité hors pair.

Technologie

Écran tactile ACL couleur avec molette de sélection

L'écran tactile ACL couleur numérique du SVL65-2S s'appuie sur le succès du système de commande intelligent Kubota en fournissant une vaste gamme de fonctions pour vous permettre de rester informé de l'état de fonctionnement du SVL65-2S à tout moment. Ce nouveau panneau comporte des commandes tactiles et des molettes pour sélectionner rapidement les opérations et les fonctions, ainsi que des indicateurs et des alertes faciles à lire. Le panneau est positionné à l'avant droit de l'opérateur pour une excellente visibilité et un accès rapide.



A. Indicateur de situation (comme la fonction de travail, l'indicateur de charge de la batterie, etc.)
B. Température de l'huile hydraulique **C. Température du liquide de refroidissement** **D. Mode AUX** **E. Niveau de carburant** **F. Icône de menu**



Caméra de recul

La caméra de recul de série offre une meilleure visibilité arrière sur le chantier. La caméra de recul peut être réglée pour s'afficher en permanence ou uniquement lorsque le véhicule est en marche arrière.



Démarrage du moteur sans clé

Le moteur peut être démarré en entrant un code à 4 chiffres sur l'écran tactile ACL. Il est possible de régler jusqu'à 51 mots de passe d'utilisateur. Avec cette fonction, les clients n'ont plus à se soucier de la perte de leurs clés.



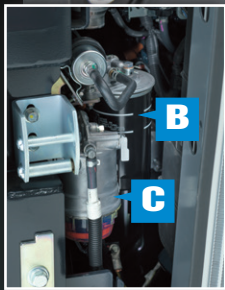
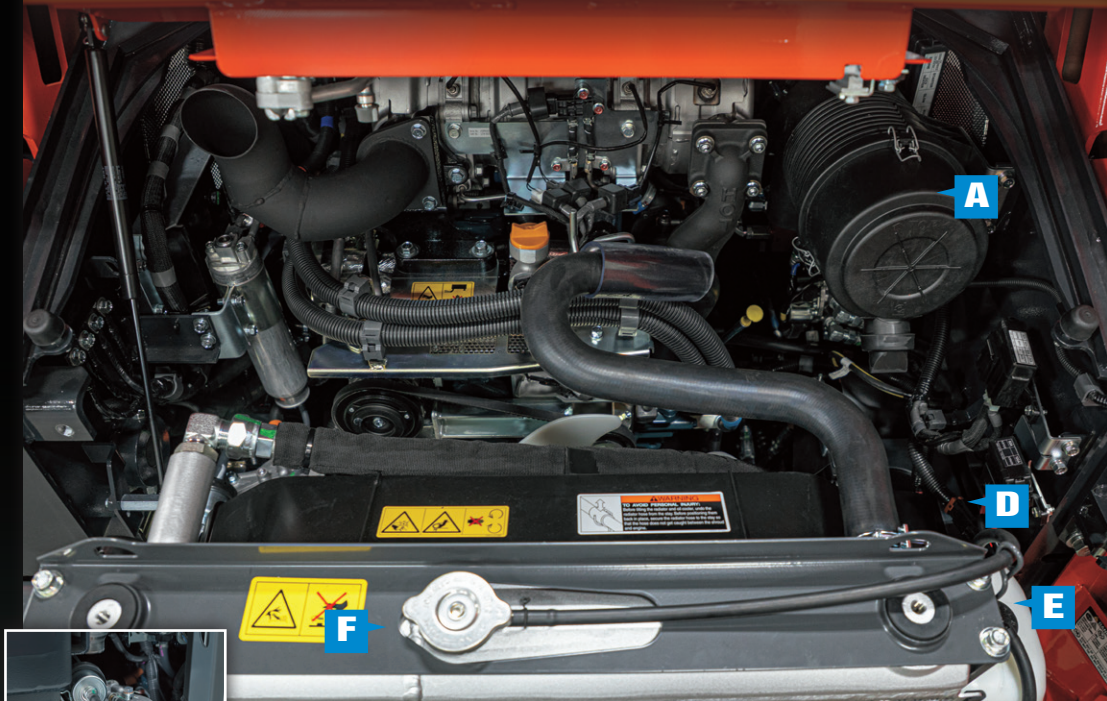
Radio avec connectivité Bluetooth® (cabine fermée seulement)

Offert de série sur les unités à cabine fermée, notre nouvelle radio avec connectivité Bluetooth® intégrée permet une diffusion en continu et des appels mains libres.

ENTRETIEN FACILE

Radiateur et refroidisseur d'huile coulissants et à bascule

Le radiateur et le refroidisseur d'huile se glissent facilement vers l'avant et basculent vers le bas pour accéder facilement aux autres espaces du moteur en cours d'entretien.



- A.** Filtre à air à deux éléments
- B.** Filtre de carburant
- C.** Séparateur d'eau
- D.** Batterie
- E.** Liquide de refroidissement
- F.** Radiateur

Cabine inclinable

La cabine peut s'incliner jusqu'à 72° sans qu'il soit nécessaire de soulever le bras, ce qui permet un accès facile aux pompes hydrauliques, aux valves, aux conduits et au réservoir hydraulique.

Nettoyage aisé des chenilles

La voie des chenilles du SVL65-2S a été conçue pour en faciliter le nettoyage et éviter que tout type de matériau y reste coincé.



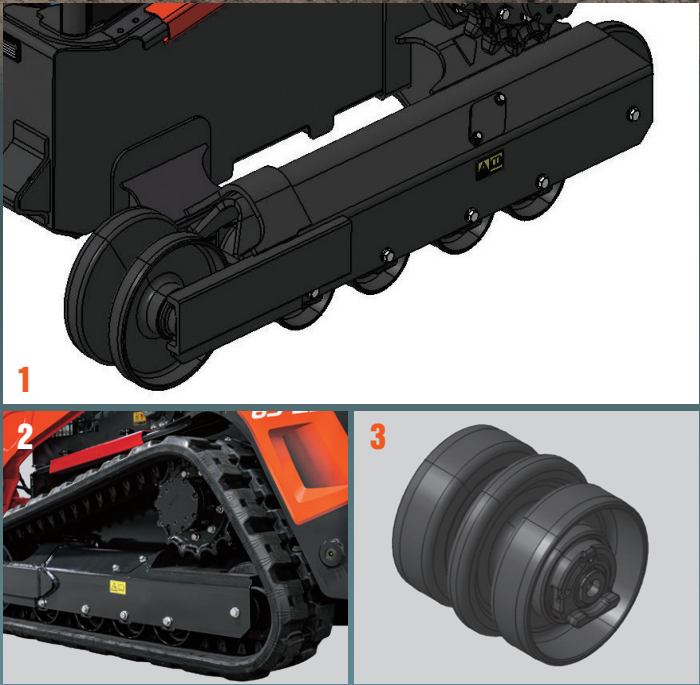
Durabilité remarquable

Cadre principal et train de roulement soudés

1. Cadre principal et train de roulement intégrés et soudés
Le train de roulement fait partie intégrante du cadre principal pour une durabilité maximale.

2. Chenilles en caoutchouc d'origine Kubota
Les chenilles en caoutchouc d'origine Kubota offrent une durabilité exceptionnelle et une longue durée de vie. De plus, le cercle de perçage d'origine de Kubota permet d'éviter l'accumulation de terre et d'améliorer la force de traction. Des chenilles d'une largeur de 380 mm (15,0 po) sont offertes en standard sur le SVL65-2S.

3. Galets de roulement intérieurs à triple bride
Une conception fiable à triple bride permet de minimiser les risques de détraquement et d'améliorer la stabilité. Ils sont scellés et maintenus lubrifiés.



FACILITÉ D'UTILISATION

Nouvelle molette et nouveaux commutateurs

La nouvelle molette et les nouveaux commutateurs sont à la fois intuitifs et faciles à utiliser. Le panneau des commutateurs est rétroéclairé pour travailler dans des conditions sombres. Même les opérateurs débutants pourront accéder rapidement à toutes les informations importantes.

- A. Commutateur d'accueil
- B. Commutateur de retour
- C. Molette de sélection
- D. Commutateur de mise à niveau automatique
- E. Commutateur de lampe de travail
- F. Commutateur des feux de détresse (en option)
- G. Commutateur du liquide lave-glace (cabine fermée seulement)
- H. Commutateur de déverrouillage hydraulique
- I. Commutateur du frein de stationnement
- J. Commutateur de port AUX
- K. Commutateur d'essuie-glace (cabine fermée seulement)



Leviers multifonctions

Les leviers multifonctions permettent de contrôler du bout des doigts toutes les fonctions principales du véhicule et des accessoires, vous permettant de garder les deux mains sur les leviers à tout moment pour une efficacité opérationnelle optimale. Offerts de série sur les modèles à débit élevé, ces leviers peuvent également être installés sous forme d'ensemble sur les modèles à débit standard.

Levier de commande de gauche



- A. Avertisseur sonore
- B. Conduite sans-à-coups Kubota (KSR)
- C. Circuit auxiliaire 1
- D. Circuit auxiliaire 3
- E. Vitesse de déplacement
- F. Commutateur proportionnel de circuit auxiliaire

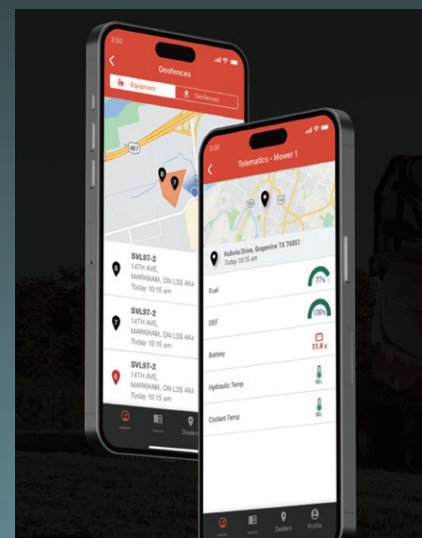
Levier de commande de droite



- G. Commutateur de maintien du circuit auxiliaire
- H. Circuit auxiliaire 2
- I. Changement de mode de circuit auxiliaire
- J. Commutateur de flottement

SYSTÈME TÉLÉMATIQUE KUBOTANOW

Il permet aux propriétaires de KUBOTA de surveiller et de suivre facilement leurs équipements, le tout grâce à l'application myKubota.



SURVEILLENZ LES DONNÉES VITALES*

Vérifiez les niveaux de carburant/FED de votre équipement, les heures accumulées, les températures et plus encore.

(*Certains modèles n'affichent pas les signes vitaux.)

AVIS D'ENTRETIEN

Rappels des échéances d'entretien et des éléments nécessitant une attention particulière.

LOCALISATION AVANCÉE AVEC PÉRIMÈTRES VIRTUELS

Soyez toujours au courant de l'emplacement de vos équipements. Configurez le géopérage pour tracer des limites qui vous alerteront lorsque l'appareil quittera une zone.

CALENDRIER D'ENTRETIEN

Quel est l'entretien nécessaire pour ma machine? Quand doit-il être effectué? Vous pouvez vérifier facilement en consultant le calendrier d'entretien de votre machine. Voyez tous les éléments requis pour chaque intervalle d'entretien. Grâce au système télématique KubotaNOW, vous pouvez également recevoir un avis myKubota pour l'entretien à venir, avant la fin de l'intervalle.

UNE COUCHE DE SÉCURITÉ SUPPLÉMENTAIRE

En cas de vol ou de disparition de votre équipement, vous pouvez le retrouver grâce à la localisation ou empêcher son démarrage à distance.

TÉLÉCHARGEZ L'APPLICATION myKUBOTA



ACCESSOIRES

Les accessoires d'équipement de construction Kubota de Land Pride sont adaptés aux performances de la série SVL de Kubota. Ce processus permet de s'assurer que les exigences hydrauliques, le poids et la largeur de votre accessoire correspondent aux spécifications exactes de votre équipement.

SCANNEZ POUR VOIR la gamme complète d'accessoires d'équipement sur: landpride.com



DÉBROUSSAILLEUSES SUR PATINS



NIVELEUSES SUR PATINS



ANDAINEURS MOTORISÉS



BENNES MULTIFONCTIONS



BALAI À LAME ORIENTABLE



BALAI À TRÉMIE



FOURCHES À PALETTE



Tarières

Trancheuses

Lames de buteur à 6 voies

Grappins à racines

Grappins

Grappins à roches

Godets à roches

Bennes grappins à rebuts

Broyeurs de souche

Godets robustes

Godets pour matériaux légers et neige

Godets utilitaires

Flèches de chargeur

Extracteurs d'arbre

Semoirs primaires

Fraise rotative

Souffleuses à neige

Chasse-neige

Scies de sol

Planeuses à froid

Marteaux hydrauliques

Attelages sur patins

Attelages inclinables

ÉQUIPEMENT

ÉQUIPEMENT DE SÉRIE

- Cabine fermée (avec climatisation)
- Radio Bluetooth* (cabine fermée)
- Siège chauffant à suspension pneumatique
- Fenêtre toit / arrière
- Ceinture de sécurité rétractable de 2 po
- Contrôle de la présence du conducteur
- Appui-bras à rabat
- Changement de vitesse automatique
- Écran tactile ACL avec molette de sélection
- Caméra de recul
- Démarrage du moteur sans clé
- Alarme de sauvegarde
- Phare de travail à DEL (2 à l'avant / 2 à l'arrière)
- Sortie électrique 12 V
- Port USB
- Indicateur de bougie de préchauffage
- Système d'attache rapide hydraulique
- Fonction de flottement du bras de chargement
- Mise à niveau automatique du godet (levage seulement)

- Réponse des chenilles
- Frein de stationnement à disque humide
- Pédale et cadran d'accélérateur
- Avertisseur
- Déplacement à deux vitesses
- Bouchon de réservoir verrouillable
- Chenilles en caoutchouc (320 mm)
- Chauffage CCV (de série sur cabine fermée)
- Manoccontact de système CCV et soupape de décharge (de série sur cabine fermée)
- Système télématique KubotaNOW

ÉQUIPEMENT EN OPTION

- Système de conduite sans chocs Kubota (KSR)*
- Fonctions hydrauliques à haut débit (coupleurs 1/2 et 3/4 po pour les deux modèles)*
- Raccord à 14 goupilles (de série sur modèle à débit élevé)
- Porte en polycarbonate
- Ens. de verrouillage du capot arrière
- Ceinture de sécurité rétractable de 3 pouces
- Rétroviseur
- Feu stroboscopique
- Gyrophare
- Chauffe-moteur
- Grillage de radiateur
- et beaucoup plus.

*Option d'usine