

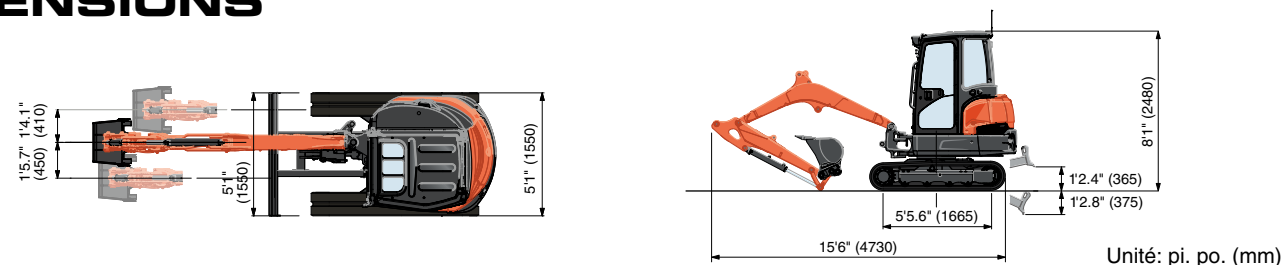
SPÉCIFICATIONS

Modèle		KX033-4	KX033-4 lame Biais
Flèche		Standard	
Type de ROPS / OPG (TOP Guard, niveau I)		Toit-abri / Cabine	
Type de chenilles		Caoutchouc / Acier	
Moteur	Modèle	Kubota D1703M-DI-E4	
	Puissance (SAE J1995 brute)	HP (kW) / rpm	24,8 (18,5) / 2200
	Puissance (SAE J1349 nette)	HP (kW) / rpm	23,9 (17,8) / 2200
	Cylindrée	po. cu. (cc)	100,5 (1647)
Dimensions	Longueur hors-tout	pi. po. (mm)	15'6" (4730)
	Hauteur hors-tout	pi. po. (mm)	8'1" (2480) / 8'1" (2470)
	Largeur hors-tout	pi. po. (mm)	5'1" (1550)
	Dégagement minimum au sol	po. (mm)	11,4 (290)
	Décalage de flèche	Droite / Gauche pi. po. (mm)	1'4,1" (410) / 1'5,7" (450)
	Levage de la lame	Haut / Bas pi. po. (mm)	1'2,4" (365) / 1'2,8" (375)
Système hydraulique	Capacité de la pompe	GPM (ℓ/min)	10,5 (39,6) x 2 / 5,5 (20,9) x 1
	Débit hydraulique auxiliaire	GPM (ℓ/min)	15,8 (60)
	Force max. d'arrachement	Godet / Bras lbf (kgf)	8138 (3694) / 3867 (1756)
Système d'entraînement	Vitesse de déplacement	Lente / Rapide mph (km/h)	1,9 (3,0) / 2,9 (4,6)
	Force maximale de traction	Vitesse lente lbf (kgf)	6091 (2763)
	Distance de culbutage	pi. po. (mm)	5'5,6" (1665)
	Longueur du véhicule à chenilles	pi. po. (mm)	6'10,6" (2100)
	Largeur du sabot	Caoutchouc / Acier po. (mm)	11,8 (300)
	Pression au contact du sol*2	Toit-abri Caoutchouc / Acier psi (kgf/cm ²)	4,365 (0,307) / 4,482 (0,315)
Système de rotation	Vitesse de rotation de l'unité	tr/min	8,9
	Angle de rotation de la flèche	Gauche / Droite degrés	70 / 48
Lame	Dimensions	Largeur pi. po. (mm)	5'1" (1550)
		Hauteur pi. po. (mm)	1'1,5" (345) / 1'3,2" (385)
	Levage maximal au-dessus du sol	po. (mm)	14,4 (365) / 15,9 (405)
	Profondeur maximale sous le sol	po. (mm)	14,8 (375) / 18,9 (480)
Angle	Gauche / Droite degrés	-	25 / 25
Huile hydraulique (Réservoir / Système)		gal (ℓ)	11,8 (44,6) / 16,1 (61)
Réservoir		gal (ℓ)	12,4 (46,9)
Poids de fonctionnement*1 (comprend le poids de l'opérateur @ 75 kg (165 lb))	Toit-abri Caoutchouc / Acier	lb (kg)	7420 (3365) / 7616 (3454)
	Cabine Caoutchouc / Acier	lb (kg)	7781 (3529) / 7978 (3618)
			7742 (3511) / 7938 (3600)
			8104 (3675) / 8300 (3764)

*1 Le poids opérationnel augmentera de 440 lb. (200 kg) avec le bras extensible installé.

*2 La pression au sol augmentera de 0.265 psi avec le bras extensible installé.

DIMENSIONS



KUBOTA Canada Ltée se réserve le droit de modifier ces spécifications sans préavis. Cette brochure a été faite à des fins de description seulement et des efforts raisonnables ont été faits pour sa rédaction; certains composants illustrés peuvent être en option et certains produits illustrés peuvent ne pas être disponibles chez tous les concessionnaires. Kubota rejette toute représentation et garantie, expresse ou implicite, concernant l'utilisation de cette brochure. Pour des informations complètes sur la garantie, la sécurité et les produits, consultez votre concessionnaire Kubota et le manuel de l'opérateur. La puissance (HP/KW) et les autres spécifications sont basées sur diverses normes ou pratiques recommandées. Pour votre sécurité, Kubota recommande fortement d'utiliser une structure de protection antiretourneement (ROPS) et une ceinture de sécurité dans presque toutes les applications. Cette brochure est destinée uniquement au Canada. Pour des renseignements sur les produits ou services Kubota à l'extérieur de ces zones, voir le site Web international de Kubota Corporation. Kubota ne fournit pas de pièces, de garantie ou de service pour un (des) produit(s) qui est (sont) revendu(s) ou vendu(s) au détail dans un pays autre que le pays pour lequel ce(s) produit(s) a (ont) été conçu(s) ou fabriqué(s).



KUBOTA CANADA LTÉE

Siège social : 1155 Kubota Drive, Pickering, Ontario L1X 0H4, Canada
TÉL. : (905) 294-7477

Visitez notre site internet : www.kubota.ca

©2022 Kubota Corporation



Pièces d'origine Kubota
pour un rendement,
une longévité
et une sécurité
optimum



For Earth, For Life
Kubota

KX

EXCAVATRICE COMPACTE KUBOTA KX033-4

Conçue pour l'efficacité, construite pour la stabilité et créée pour le confort, la nouvelle KX033-4 redéfinit l'excavatrice compacte.





Stabilité et capacité de levage extraordinaires

Avec la stabilité et la capacité de levage d'une machine beaucoup plus grosse, la KX033-4 de classe 3 tonnes offre un niveau de performances suffisant pour s'attaquer à une large gamme de travaux d'excavation difficiles. Un contrepoids innovateur assure à l'excavatrice une grande stabilité, alors que le centre de gravité bas et les rouleaux inférieurs de chenilles à gorges assurent un fonctionnement sûr et efficace pour travailler sur le côté avec des accessoires hydrauliques ou pour soulever des objets lourds.

Forte puissance d'arrachement du godet

Quand il est lourdement chargé, la puissance d'arrachement extraordinaire du godet de la KX033-4 vous permet de réaliser les travaux d'excavation les plus difficiles avec rapidité et efficacité.

Large plage de travail

Le groupe de travail avant puissant et réactif de la KX033-4 vous donne toute confiance pour réaliser une large gamme de travaux de creusage, levage et chargement.

Valve de dérivation auxiliaire

La valve de dérivation standard sur le circuit auxiliaire permet la connexion d'un deuxième accessoire hydraulique ; de plus, le débit d'huile peut être déplacé vers le second accessoire sans qu'il soit nécessaire de débrancher l'accessoire principal.

Lame braise hydraulique (en option)

Sauvez du temps et travaillez plus efficacement. Avec un simple mouvement du pouce sur le nouvel interrupteur à bascule de la lame, et la lame braise peut être inclinée vers la droite ou vers la gauche pour pousser la terre sur les côtés tandis que la machine avance. Vous éliminez le repositionnement à angle droit lorsque vous remblayez les tranchées.



1. Racloir boulonné*

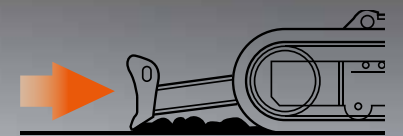
*Standard sur les modèles avec angle braise.

2. Crochet fixe durable

Position flottante

La fonction flottante est une caractéristique standard sur le modèle KX033-4*. Le travail de finition au sol s'achève rapidement et commodément sans besoin de régler la hauteur de la lame. Après le remblayage, il suffit de reculer sur la tranchée remblayée avec la machine en position flottante.

*Standard sur les modèles à lame braise et à lame standard



Opération facile

L'opération de la lame a été améliorée pour un contrôle plus aisé. Le déplacement vers le haut, vers le bas ainsi que le mouvement de flottation s'opèrent au moyen d'un simple levier tandis que l'interrupteur basculant sur le dessus du levier manipule le positionnement vers la droite ou vers la gauche.



Angle largement dimensionné

Franchir les plans inclinés et les obstacles se fait aisément. La lame du dozer de Kubota a un angle d'approche de 32 degrés.



Une cabine spacieuse et confortable. Stabilité impressionnante et puissance incroyable. La KX033-4 est une excavatrice compacte avec des performances de classe internationale.

OUVRABILITÉ

Endroits restreints

La lame de nivellement à angle hydraulique vous permet de travailler efficacement dans les espaces restreints, le long des murs et près des routes achalandées. La lame n'est pas plus large que les chenilles, ce qui simplifie le déplacement entre les sites de travail.

INTÉRIEUR DE LUXE

Avec une entrée plus large, plus d'espace pour les jambes, un intérieur spacieux conçu pour le confort, et une plus grande ergonomie qui simplifie les tâches de routine, la cabine luxueuse de la KX033-4 redéfinit l'efficacité de l'opérateur.

Fenêtre avant à glissière facile à ouvrir

Contrairement aux fenêtres de plusieurs excavatrices, la fenêtre avant à glissière de l'excavatrice KX033-4 s'ouvre facilement. Il suffit de relever le taquet sur les parois de la fenêtre et elle glisse aisément vers le haut. Un mécanisme d'assistance au gaz facilite cette fonction.



Entrée élargie

L'excavatrice KX033-4 est équipée d'une porte beaucoup plus large et offre un dégagement plus grand aux jambes ; il est très facile de monter dans cette excavatrice et d'en sortir.

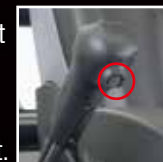


A. Siège à suspension de luxe

Le siège à suspension à dossier élevé a été conçu pour assurer le confort de l'opérateur et réduire la fatigue lors d'un usage prolongé de la machine. Ce siège de luxe inclinable offre aussi l'harmonisation du poids, le support réglable du repose-poignet ferme et une ceinture de sécurité rétractable.

B. Interrupteur de déplacement à deux vitesses

L'interrupteur de déplacement à deux vitesses se trouve sur le levier du dozer : les opérations s'exécutent plus rapidement et plus facilement.



C. Porte-gobelet

Avec toute la commodité d'un porte-gobelet élargi, vous pouvez étancher votre soif et travailler plus longtemps sans quitter la cabine. Rangez votre téléphone mobile ; le port d'alimentation se trouve à portée de la main.

**Les téléphones cellulaires ne devraient pas être utilisés en même temps que la machine.*

D. Repose-poignet

Un repose-poignet bien pensé améliore l'opération et aide à réduire la fatigue de l'opérateur.

E. Climatisation

Un appareil de refroidissement/réchauffement plus puissant et la présence de six bouches d'aération installées en périphérie de l'opérateur assurent une circulation d'air améliorée et un confort en tout temps.



TPSS

L'opérateur peut sélectionner la formule de rétrocaveuse ISO ou SAE en actionnant un interrupteur situé directement sous le siège.



RENDEMENT SUPÉRIEUR

Une grande puissance et une polyvalence exceptionnelle vous donnent toute confiance pour vous attaquer aux travaux d'excavation les plus difficiles. Un débit d'huile précis rend les accessoires auxiliaires plus faciles à utiliser. Une grande puissance d'arrachement améliore la productivité. Et toute une gamme de fonctions améliorées assurent un fonctionnement en douceur.

Moteur Kubota original à injection directe

La rétrocaveuse KX033-4 est équipée du moteur Kubota de 24,8 hp à injection directe. Ce moteur a été mis au point avec une puissance capable de maximiser le rendement de creusage et de soulèvement ; le bruit, les vibrations et la consommation de carburant sont réduits. Ce moteur est également non DOC/DPF certifié de niveau 4 final.

Contrôle proportionnel de débit du circuit auxiliaire et réglage du débit maximum d'huile

Vous pouvez maintenant programmer jusqu'à cinq débits d'huile différents pour vos accessoires spécifiques et ce, sans inconvénient, sur le nouveau panneau de commande numérique. Nul besoin d'outils ou de réglage manuel. Le circuit AUX 1 fournit un débit d'huile maximum de 15,8 GPM (60 litres) ce qui vous permet d'utiliser une plus large gamme d'accessoires.



Retour hydraulique de troisième échelon

Un système standard de retour hydraulique de troisième échelon permet à l'huile de revenir directement dans le réservoir sans passer à travers les valves de contrôle en cours d'opération d'accessoires hydrauliques unidirectionnels. Cette opération réduit le risque de contamination de l'huile et atténue la contre-pression tout en augmentant l'efficacité du débit d'huile.

Bras extensible (en option)

Idéal pour les endroits difficiles à atteindre, le bras de la KX033-4 peut-être étendu rapidement et facilement jusqu'à 31 po (800 mm), ce qui augmente la productivité ainsi que l'efficacité.

Rétrogradation automatique

La rétrogradation se fait automatiquement sur la rétrocaveuse KX033-4 et le moteur passe de la vitesse de déplacement haute à la vitesse basse selon la traction et le terrain, ce qui permet une opération plus souple lors du creusage ou du virage.

Pompe volumétrique variable à grande capacité

Les mouvements de la flèche, du bras et du godet de la KX033-4 de Kubota, tous à rendement concordant, sont inégalés dans l'industrie. Le système hydraulique unique de Kubota et ses pompes volumétrique variable à grande capacité fournissent le contrôle exact qu'il faut pour fonctionner dans les espaces restreints. La puissance hydraulique mobilisée sur le groupe de travail avant de la KX033-4, et la force de creusage inégalée sont à portée de la main au besoin.

Raccordements coniques avant

Les raccordements coniques sur tous les points de pivot sur la partie avant de l'attelage et sur les points de raccordement sur le support de pivot sont une caractéristique supplémentaire qui ajoute à la durabilité enviable de cette machine.

Frein négatif de déplacement

Le frein négatif de déplacement verrouille les chenilles pour prévenir tout mouvement soudain de la machine, ce qui maintient la stabilité de l'excavatrice lors du transport ou lorsqu'elle est stationnée sur une pente.

Système de ralentissement automatique

Lorsque les leviers de commande de la KX033-4 demeurent au neutre plus de 4 secondes, les tours-minute du moteur passent au mode ralenti. Actionnez un quelconque levier de commande et les tours-minute du moteur reprennent leur ancienne allure. Cette formule innovante réduit les bruits du moteur et aussi les émissions d'échappement ; de plus, les coûts d'opération et la consommation de carburant sont abaissés. Elle peut être activée et désactivée.

Frein négatif pivotant

Le frein négatif pivotant verrouille automatiquement la fonction de pivot dans sa position actuelle afin de prévenir un mouvement inattendu de la machine ; c'est surtout pratique lors du travail sur les pentes ou lorsqu'il faut transporter l'excavatrice d'un lieu de travail à un autre.



Entretien facile

L'attention que porte Kubota à la convivialité est évidente dans la disposition du moteur de la KX033-4. Les composants de l'organe de moteur sont réunis d'un seul côté pour faciliter l'accès lors d'inspections et de réparations qui se feront alors plus rapidement et plus facilement.



A. Filtre à air double élément

B. Séparateur d'eau

C. Filtre à carburant

D. Démarreur

E. Alternateur

ENTRETIEN

Les capots arrière et droit à ouverture totale et le moteur, les vannes de commande et autres composants facilement accessibles simplifient les tâches d'entretien et de réparation pour vous aider à maintenir votre KX033-4 en bon état de fonctionnement.

Panneaux d'acier

Les panneaux d'acier durable s'ouvrent facilement pour l'inspection et l'entretien routiniers. Leur positionnement à l'intérieur de l'arête du contrepoids assure une protection complémentaire contre des dommages imprévus.

Accumulateur

L'accumulateur facilite le changement d'accessoires hydrauliques en supprimant la pression résiduelle dans les conduites hydrauliques. Il contribue également à abaisser les accessoires avant jusqu'au sol si le moteur est arrêté. Tout cela peut être fait sans redémarrer le moteur. Consultez le manuel de l'opérateur pour plus de renseignements.



PANNEAU NUMÉRIQUE



Avec un accès simple, des réglages commodes ainsi que des indicateurs et alertes faciles à lire, vous serez toujours renseigné sur le statut des fonctions critiques de votre excavatrice. L'écran élargi et à affichage plus évident au fonctionnement par boutons poussoir rend les opérations accessibles à l'opérateur. Intégré au système de commande intelligent de Kubota, le panneau numérique offre de nombreuses informations pratiques qui contribuent à permettre à la KX033-4 de travailler efficacement en toute sécurité.

- A. Compteur d'heures**
- B. Température de refroidissement**
- C. Horloge**
- D. Niveau de carburant**
- E. Tours-minute du moteur**



Enregistrement d'historique de fonctionnement

L'historique de fonctionnement s'enregistre automatiquement sur la machine KX033-4. Vous pouvez reculer jusqu'à 90 jours pour examiner l'usage de la machine ; il suffit de vérifier le calendrier incorporé.



Mode entretien



Mode avertissement



Registre d'historique de fonctionnement



Réglage du débit d'huile maximum

Icônes pratiques d'accessoires pré-installés



OPTIONS KX033-4

ÉQUIPEMENT STANDARD

Système de sécurité

- Système sécuritaire de mise en marche du moteur
- Moteur de déplacement avec frein à disque
- Moteur pivotant avec frein à disque
- Commande hydraulique complète
- Système original antivol de Kubota

Équipement de travail

- Circuit auxiliaire hydraulique 1 avec contrôle proportionnel sur levier de commande de droite
- Deux phares de travail sur la cabine et une lampe sur la flèche
- Lame de dozer avec fonction de flottation
- Ferrure de pic et clapet de décharge

Espace de l'opérateur

- Toit-abri ROPS/FOPS (TOP Guard, Niveau I)
- Siège à suspension complète avec réglage de poids
- Ceinture de sécurité rétractable
- Tirettes de commande hydrauliques avec appui-poignet
- Leviers de déplacement avec pédales de direction
- Système de sélection à deux patrons
- Panneau numérique avec fonction diagnostic
- Source d'énergie de 12 volts
- Porte-gobelet
- Klaxon

Moteur/système de carburant

- Filtre à air à double élément
- Système de ralentissement automatique
- Séparateur d'eau avec robinet de vidange

Sous-châssis

- Chenille de caoutchouc de 300 mm (11,8 po.)
- 1 galet de roulement supérieur
- 5 galets de roulement à double oreille de chaque côté
- Interrupteur de déplacement à deux vitesses sur le levier du dozer
- Déplacement à 2 vitesses avec rétrogradation automatique

Système hydraulique

- Accumulateur de pression
- Ports de vérification de pression hydraulique
- Circuit de déplacement en ligne droite
- Retour hydraulique de la troisième ligne
- 2 pompes variables et une pompe à engrenage
- Débit maximum d'huile réglable sur le circuit hydraulique 1
- Valve de dérivation sur circuit hydraulique AUX1

Varia

- Boîte à outils
- Porte-graisseur

ÉQUIPEMENT EN OPTION

- Cabine ROPS/FOPS avec climatisation
- Lumières de toit-abri
- Lumières de travail arrière
- Feux rotatifs
- Lame braise avec fonction de flottation et BOE
- Alarme de déplacement
- Tuyau d'échappement avec pare-étincelles
- Bras extensible

GAMME DE FONCTIONNEMENT

Modèle	KX033-4		
	Standard	Allongé	Rétracté
A Hauteur d'excavation max.	pi. po. (mm) 16'4"(4980)	15'9"(4808)	14'9"(4494)
B Hauteur déversement max.	pi. po. (mm) 11'7"(3530)	11'5"(3479)	10'5"(3166)
C Profondeur d'excavation max.	pi. po. (mm) 10'6"(3210)	12'2"(3709)	9'7"(2927)
D Profondeur d'excavation verticale max.	pi. po. (mm) 7'4"(2235)	8'9"(2664)	6'1"(1863)
E Rayon d'excavation max. au sol	pi. po. (mm) 16'10"(5120)	17'10"(5452)	15'6"(4730)
F Rayon d'excavation max.	pi. po. (mm) 17'2"(5230)	18'3"(5555)	16'0"(4867)
G Rayon de braquage, minimum	Sans pivot pi. po. (mm) 6'7"(2020)	7'3"(2206)	6'11"(2099)
	Avec pivot pi. po. (mm) 4'11"(1510)	6'4"(1927)	6'0"(1823)
H Rayon de rotation à l'arrière, minimum	pi. po. (mm) 4'1"(1250)	-	-

CAPACITÉ DE LEVAGE

LIFTING CAPACITY

HAUTEUR POINT DE LEVAGE (pi)	Standard / Allongé					
	CAPACITÉ DE LEVAGE EN AVANT, LAME AU SOL unité=1 000 lb			CAPACITÉ DE LEVAGE SUR LE CÔTÉ unité=1 000 lb		
	RAYON POINT DE LEVAGE (pi)			RAYON POINT DE LEVAGE (pi)		
	10	14	MAX	10	14	MAX
6	1.37 / 0.98	1.23 / 0.98	1.23 / 0.99	1.37 / 0.98	0.89 / 0.87	0.84 / 0.71
4	1.66 / 1.32	1.29 / 1.09	1.27 / 1.04	1.42 / 1.32	0.87 / 0.85	0.81 / 0.67
2	1.92 / 1.68	1.36 / 1.20	1.30 / 1.10	1.38 / 1.42	0.86 / 0.82	0.81 / 0.66
GL	0	2.10 / 1.97	1.38 / 1.30	1.34 / 1.17	1.35 / 1.36	0.86 / 0.79
					0.86 / 0.79	0.83 / 0.67

Machine avec ROPS, toit-abri et chenilles de caoutchouc, sans godet

