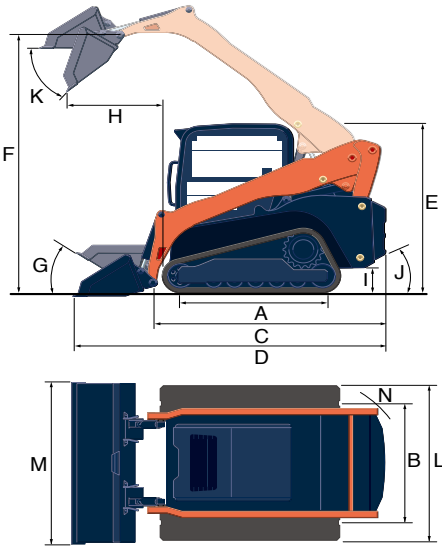


Spécifications

Modèle			SVL110-3	
Type de poste d'opérateur			Cabine fermée	
Moteur	Modèle		V3800-TIE5-LA	
	Puissance (brute SAE J1349)	HP (kW) / tr/min	112,7(84) / 2 500	
	Puissance (nette SAE J1349)	HP (kW) / tr/min	101,3(75,6) / 2 500	
	Cylindrée	po³ (cc)	230,0 (3 769)	
	Cylindres		4	
	Alésage x Course	po (mm)	3,9 (100) × 4,7 (120)	
	Aspiration		Turbocompresseur	
Performances du chargeur	Capacité de charge de fonctionnement – 35 % de la charge de basculement		lb (kg)	3 700 (1 678)
	Capacité de charge de fonctionnement – 50 % de la charge de basculement		lb (kg)	5 286 (2 398)
	Charge de basculement		lb (kg)	10 571 (4 795)
	Force d'arrachement	Godet	lbf (kg)	7 650 (3 469)
		Bras de levage	lbf (kg)	5 288 (2 398)
	Trajectoire du bras de levage			Verticale
Train de roulement	Largeur des chenilles	Standard	po (mm)	17,7 (450)
	Pression au sol	Standard	psi	4,8
	Rouleaux de chenilles (par côté)			5
	Longueur du contact au sol des chenilles		po (mm)	65,6 (1 667)
	Vitesse de déplacement	Faible	mph (km/h)	5,5 (8,8)
		Élevée	mph (km/h)	8,4 (13,4)
Système hydraulique	Force de traction		lbf (kgf)	13 174,7 (5 976)
	Flux hydraulique auxiliaire	Std. / haut débit	gpm (ℓ/min.)	45,0 (170,4)
	Pression hydraulique auxiliaire		psi (kgf/cm²)	3 553 (250)
Capacités de remplissage de service	Système hydraulique		gal. (ℓ)	18,5 (70,1)
	Réservoir hydraulique		gal. (ℓ)	10,6 (40,2)
	Réservoir de carburant		gal. (ℓ)	30,6 (115,7)
	Réservoir de FED		gal. (ℓ)	3,4 (12,7)
Poids de fonctionnement (incluant le poids de l'opérateur de 165 lb)			lb (kg)	12 322 (5 589)

Dimensions

A	Longueur des chenilles au sol	po (mm)	65,6 (1 667)
B	Écartement des chenilles	po (mm)	59,5 (1 512)
C	Longueur sans godet	po (mm)	123,7 (3 141)
D	Longueur avec godet au sol	po (mm)	153,6 (3 901)
E	Hauteur au sommet de la cabine	po (mm)	83,1 (2 112)
F	Hauteur de l'axe d'articulation du godet à la hauteur de levage max.	po (mm)	128,5 (3 264)
G	Angle de recul en position de transport	degré	28
H	Portée à la hauteur de levage et de déversement max.	po (mm)	40,7 (1 034)
I	Dégagement au sol	po (mm)	10,9 (278)
J	Angle de fuite	degré	30,9
K	Angle de déversement max.	degré	43
L	Largeur du véhicule avec écartement des chenilles normal	po (mm)	77,2 (1 962)
M	Largeur avec godet	po (mm)	81 (2 057)
N	Rayon de braquage du centre vers l'arrière de la machine	po (mm)	63,7 (1 618)



KUBOTA Canada liée se réserve le droit de modifier ces spécifications sans préavis. Cette brochure a été faite à des fins de description seulement et des efforts raisonnables ont été faits pour sa rédaction; certains composants illustrés peuvent être en option et certains produits illustrés peuvent ne pas être disponibles chez tous les concessionnaires. Kubota rejette toute représentation et garantie, expresse ou implicite, concernant l'utilisation de cette brochure. Pour des informations complètes sur la garantie, la sécurité et les produits, consultez votre concessionnaire Kubota et le manuel de l'opérateur. La puissance (HP/KW) et les autres spécifications sont basées sur diverses normes ou pratiques recommandées. Pour votre sécurité, Kubota recommande fortement d'utiliser une structure de protection antiretourneement (ROPS) et une ceinture de sécurité dans presque toutes les applications. Cette brochure est destinée uniquement au Canada. Pour des renseignements sur les produits ou services Kubota à l'extérieur de ces zones, voir le site Web international de Kubota Corporation. Kubota ne fournit pas de pièces, de garantie ou de service pour un (des) produit(s) qui est (sont) revendu(s) ou vendu(s) au détail dans un pays autre que le pays pour lequel ce(s) produit(s) a (ont) été conçu(s) ou fabriqué(s).

Copyright © 2025 Kubota Tractor Corporation. Tous droits réservés.



KUBOTA CANADA LTÉE

Siège social : 1155 Kubota Drive, Pickering, Ontario L1X 0H4, Canada
TÉL. : (905) 294-7477

Consultez notre site Web : www.kubota.ca



Pièces d'origine Kubota
pour un rendement,
une longévité
et une sécurité
optimum



For Earth, For Life



SVL

CHARGEUR COMPACT SUR CHENILLES KUBOTA
SVL110-3

Le premier chargeur compact sur chenilles Kubota de plus de 100 HP. Conçue pour être robuste et polyvalente, cette machine permet d'accomplir facilement les tâches les plus exigeantes.





Plus de puissance là où vous en avez besoin! Attaquez-vous aux tâches les plus difficiles!

Le premier chargeur compact sur chenilles Kubota de plus de 100 HP équipé d'un système hydraulique avancé - le SVL110-3 est arrivé.

- **DES PERFORMANCES ET UNE PRODUCTIVITÉ EXCEPTIONNELLES**
- **UN ESPACE DE TRAVAIL SPACIEUX ET CONFORTABLE**
- **UNE OPÉRABILITÉ MULTIFONCTIONNELLE AVANCÉE**
- **FACILITÉ ET SIMPLICITÉ D'ENTRETIEN**

CHARGEUR COMPACT SUR CHENILLES

SVL110-3

Puissance brute du moteur (SAE J 1995) : 112,7 HP (84,0 kW)
Capacité de charge de fonctionnement
(35 % de la charge de basculement) : 3 700 lb (1 678 kg)
Capacité de charge de fonctionnement
(50 % de la charge de basculement) : 5286 lbs (2398 kg)
Force d'arrachement du godet : 7 650 lb (3 469 kg)
Poids de fonctionnement (cabine fermée incluant le poids) :
12 322 lb (5 589 kg)

Système hydraulique puissant

Système de performance auxiliaire



Cette machine est équipée de notre système de gestion hydraulique novateur en instance de brevet, le système de performance auxiliaire, conçu pour libérer les pleines capacités et optimiser les performances. Contrairement aux systèmes conventionnels, le système de performance auxiliaire garantit une conduite stable et une puissance auxiliaire constante en maintenant un rendement élevé du moteur, ce qui permet un fonctionnement sans faille pour des tâches variées. Cette technologie de pointe offre un fonctionnement fluide, même lors de l'utilisation d'accessoires à haut débit, ce qui en fait le choix idéal pour les utilisations exigeantes.

Système de détection de charge

Le système de détection de charge et la soupape de commande exceptionnelle fournissent la force de poussée et d'entraînement dont vous avez besoin, même en cas d'utilisation simultanée

d'accessoires. Une puissance suffisante pour se déplacer sur les pentes et manipuler les accessoires vous permet de travailler plus rapidement.

Débit hydraulique 45 gpm

Le SVL110-3 fournit un débit hydraulique auxiliaire de 45 gpm afin de répondre aux attentes des clients. Le collecteur de coupleurs est doté de coupleurs de 1/2 po et 3/4 po.



Contrôle du débit d'huile maximum réglable

Le débit auxiliaire maximum peut être réglé à partir de l'écran tactile et est basé sur votre accessoire, ce qui garantit un débit optimal pour chaque tâche effectuée. L'icône d'accessoire vous aidera à déterminer quel préréglage correspond à quel accessoire.

PRODUCTIVITÉ KUBOTA DE TYPE SERIE-3

Le SVL110-3 est prêt à affronter n'importe quel travail grâce à son nouveau système hydraulique, son moteur Kubota fiable, ses performances de déplacement impressionnantes et son système de refroidissement efficace.

Fonctionnalités de déplacement

Système de conduite sans chocs Kubota (KSR)

Le système KSR est maintenant offert sur les chargeurs compacts sur chenilles Kubota! Il s'agit d'une suspension de chargeur qui améliore le confort et réduit les déversements de charges sur les terrains accidentés.

Déplacement à deux vitesses

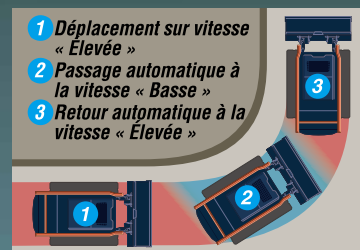
Passez de la vitesse basse à 8,85 km/h à la vitesse haute à 13,5 km/h pour accomplir la tâche.

Mode rampant

Le premier chargeur compact sur chenilles de Kubota équipé du mode rampant, qui offre aux opérateurs un contrôle précis de la vitesse de déplacement lors des travaux nécessitant une grande précision. Il suffit de tenir enfoncé le commutateur de vitesse pour l'activer et de régler la vitesse à partir de l'écran tactile. La gestion manuelle des déplacements est ainsi réduite, ce qui vous permet de vous concentrer sur l'opération des accessoires. Les vitesses peuvent être réglées de 0 à 50 à l'aide de l'écran tactile ou de la molette.

Changement de vitesse automatique

Auto shift supports your heavy dirt work and travel performance in high speed mode. The ECU is constantly monitoring the traction load. When the traction load gets high, but before the machine starts to lose traction, it automatically shifts down for better low-range torque. Once the traction load is eased, it shifts back up automatically for high speed. Now you can just leave it in high speed regardless of the work!



Réponse des chenilles

Les opérateurs peuvent désormais modifier la sensibilité de la réponse de la commande de leur machine par l'intermédiaire de l'écran ACL. Le SVL110-3 vous offre le choix entre trois réglages de réponse des chenilles : léger, normal, et rapide.

Construit pour la performance

Gestion électronique du couple de déplacement

Le système de gestion électronique du couple de déplacement vous permet de travailler plus vite avec plus de puissance. Le module de commande électronique surveille en permanence la charge de la machine afin d'optimiser le débit de la pompe hydraulique pour un fonctionnement plus en douceur qui permet au moteur de continuer à tourner pour faire le travail.

Commande hydraulique asservie

Cela permet d'assurer un débit d'huile constant, garantissant ainsi un contrôle et une stabilité optimaux pour l'opérateur.

Réduction des chocs pendant le fonctionnement

Les changements de vitesse s'effectuent de manière transparente pour des démarrages en douceur.

Hauteur de l'axe d'articulation

Le bras du chargeur est conçu pour atteindre 128,5 pouces (hauteur de l'axe d'articulation), ce qui facilite le déversement dans presque tous les camions ou remorques.



128,5" (3 264 mm)

Fonction de nivellement automatique de série

Cette fonction aide à maintenir le godet ou la fourche en position horizontale sans avoir à régler manuellement l'angle pendant le levage. (Elle peut être activée ou désactivée en actionnant un seul bouton.)



Moteur Kubota

Chenilles en caoutchouc d'origine Kubota

Les chenilles en caoutchouc d'origine Kubota vous soutiennent dans vos travaux. Nous offrons des chenilles de 17,7 po (450 mm).



Moteur 112,7 HP Kubota

Un moteur Kubota fiable de 112,7 HP* fournit la puissance nécessaire à la plupart des tâches sur le chantier. Le nouveau moteur est conforme aux normes d'émissions Tier IV. * Puissance (HP) brute du moteur (SAE J1995)

Système de ralenti automatique

Le SVL110-3 passe au ralenti lorsque la machine n'est pas utilisée. Il réduit instinctivement le régime du moteur lorsqu'un régime élevé n'est pas nécessaire. Déplacez n'importe quel levier de commande et le régime du moteur augmente immédiatement.

Système d'injection à rampe commune

Le système d'injection à rampe commune contrôle électroniquement la synchronisation de l'injection de carburant afin d'optimiser la consommation.

ESPACE ET CONFORT POUR L'OPÉRATEUR

La nouvelle cabine, les nouvelles technologies et les performances améliorées de la climatisation rendent le travail dans les conditions les plus exigeantes encore plus confortable.

Cabine monobloc étanche et pressurisée

La cabine monobloc empêche la saleté, la poussière, la pluie et autres débris de pénétrer dans l'espace de l'opérateur. De plus, le bruit est réduit*² pour vous permettre de travailler pendant de longues heures avec un minimum de fatigue.

*² Basé sur une comparaison ISO10263 avec le modèle précédent.



Nouveau type monobloc



Type conventionnel

Siège chauffant à suspension pneumatique

La suspension pneumatique du siège offre une conduite confortable qui réduit la fatigue pendant les longues journées de travail. Le siège est équipé de série d'un système de chauffage, ce qui améliore le confort lors des journées froides.

Porte avant coulissante

La porte avant coulissante traditionnelle peut être ouverte quelle que soit la position du godet ou des bras du chargeur. Cela permet de manœuvrer la machine avec la porte ouverte si vous le souhaitez.

Entrée large de la cabine

Une entrée large permet de monter et de descendre plus facilement.

Intérieur spacieux

L'intérieur spacieux offre beaucoup d'espace pour les pieds et les coudes et minimise la fatigue de l'opérateur, même pendant les longues heures de travail.

Lampes de travail à DEL (avant et arrière)

Les lampes à DEL vous permettent de travailler pendant la nuit ou dans les bâtiments les plus sombres.

Fenêtre de toit avant

La grande fenêtre de toit offre une visibilité exceptionnelle vers le haut lors du déversement dans des conteneurs, des camions ou des remorques.



Performances exceptionnelles du système CVC

La circulation de l'air a été améliorée pour des performances de refroidissement et de chauffage exceptionnelles, quelle que soit la température extérieure.

Technologie

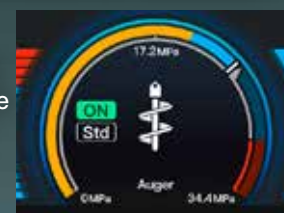
Écran ACL couleur tactile avec molette

L'écran ACL couleur tactile du SVL110-3 affiche une vaste gamme de fonctions pour vous permettre de suivre le fonctionnement de la machine. Cet écran comporte des commandes tactiles et à molette, ainsi que des signes vitaux et des alertes faciles à lire. Il est positionné à l'avant droit de l'opérateur pour une excellente visibilité et un accès facile.

Écran de surveillance de l'accessoire

Le SVL110-3 dispose d'une fonction permettant de contrôler le niveau de pression du circuit auxiliaire (PSI) sur l'écran ACL tactile.

Il permet de faire fonctionner l'accessoire en fonction du niveau de pression. L'écran change lorsque le circuit auxiliaire est activé.



- A.** État de la machine (indique les fonctions activées et les alertes)
- B.** Température de l'huile hydraulique
- C.** Température du liquide de refroidissement
- D.** Mode du circuit auxiliaire
- E.** Niveau de carburant
- F.** Niveau de FED
- G.** Icônes de menu



Caméra de recul

La caméra de recul de série affichée sur l'écran tactile permet une meilleure visibilité vers l'arrière sur le chantier. La caméra de recul peut être réglée pour s'afficher en permanence ou uniquement lorsque le véhicule est en marche arrière.



Démarrage sans clé

Le moteur peut être démarré en entrant un code d'accès à 4 chiffres sur l'écran ACL tactile et peut stocker jusqu'à 51 mots de passe individuels. Les clés perdues sont chose du passé!



Radio avec connectivité Bluetooth*

Livrée de série sur les modèles à cabine fermée, notre nouvelle radio Bluetooth® intégrée permet une diffusion en continu et des appels mains libres via Bluetooth®.

* BLUETOOTH® est une marque de commerce déposée appartenant à BLUETOOTH SIG, INC.

ENTRETIEN SIMPLIFIÉ

L'accès amélioré au moteur accélère et simplifie l'entretien de routine.

Nouveau radiateur pivotant sans outil

Aucun outil n'est nécessaire pour faire pivoter le radiateur, ce qui vous permet d'accéder rapidement et facilement au compartiment moteur pour l'entretien et le nettoyage.

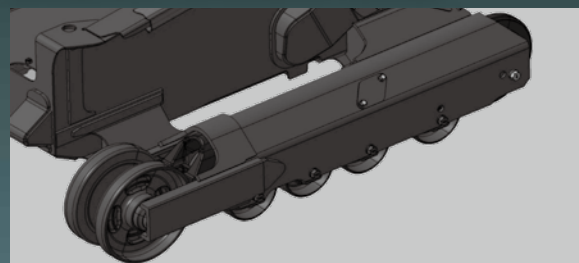


- A.** SSilencieux SCR
- B.** Réservoir de liquide de refroidissement
- C.** Radiateur
- D.** Filtre à air à double élément
- E.** Batterie

Cadre principal et train de roulement soudés

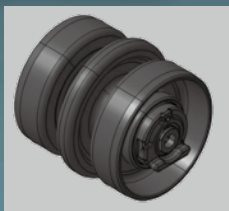
1. Cadre principal et train de roulement soudés et intégrés

Le train de roulement fait partie intégrante du cadre principal pour une durabilité maximale.



2. Rouleaux de chenille intérieurs à trois brides

Une conception à triple bride fiable contribue à minimiser les risques de déraillement et à améliorer la stabilité. Ils sont scellés et lubrifiés en permanence.



Cabine basculante

La cabine peut être inclinée de 56,5°, ce qui permet d'accéder facilement aux pompes hydrauliques, aux soupapes, aux canalisations et au réservoir hydraulique.



Équipement et caractéristiques du moteur

1. Préfiltre à air

Élimine la poussière et la saleté de l'air avant qu'elles n'atteignent le filtre à air.



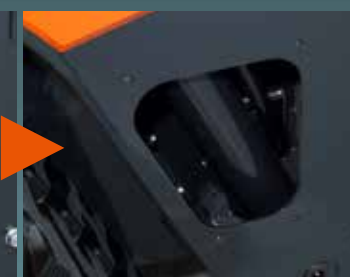
2. Bouchon du réservoir de FED

Le réservoir de FED a été équipé d'un couvercle verrouillable afin d'éviter que du carburant diesel ne soit versé par erreur dans le réservoir.



3. Indicateur de remplissage de carburant

Lors du remplissage de carburant, de FED ou d'huile hydraulique, un avertisseur sonore retentit pour éviter tout débordement et les risques de déversement de carburant.



4. Fenêtre latérale pour le nettoyage

Le panneau latéral peut être retiré facilement et permet d'accéder aisément aux débris se trouvant à l'intérieur du bras.



CONFORT ET COMMODITÉ

Nouvelle molette et nouveaux commutateurs

La molette et les commutateurs sont bien disposés et étiquetés de manière intuitive. Le panneau est rétroéclairé, ce qui permet de trouver facilement le bouton dont vous avez besoin dans l'obscurité.

- A. Commutateur d'accueil
- B. Commutateur de retour
- C. Molette
- D. Commutateur de nivellement automatique
- E. Commutateur de lampes de travail
- F. Commutateur de balise (option)
- G. Commutateur de gicleur de lave-glace (cabine fermée seulement)
- H. Commutateur de déverrouillage hydraulique
- I. Commutateur de frein de stationnement
- J. Commutateur du port de circuit auxiliaire
- K. Commutateur d'essuie-glace (cabine fermée seulement)



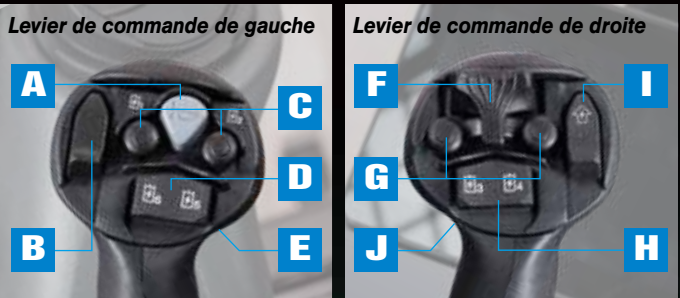
Nouvelle fonction de la pédale de décélération

En fonction de votre travail, l'accélérateur au pied peut maintenant se transformer en pédale de décélération en un seul clic.



Leviers multifonctions

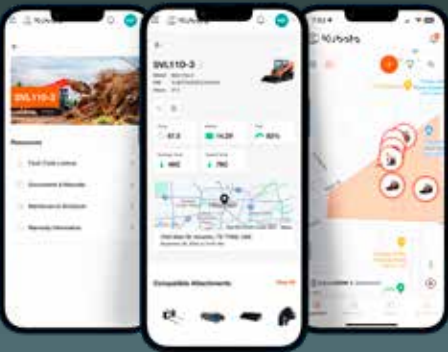
Les leviers multifonctions permettent de contrôler du bout des doigts toutes les fonctions principales du véhicule et des accessoires, vous permettant de garder les deux mains sur les leviers à tout moment pour une efficacité opérationnelle optimale. Offerts de série sur les modèles à débit élevé, ces leviers peuvent également être installés sous forme d'ensemble sur les modèles à débit standard.



- A. Klaxon
- B. Système de conduite sans chocs Kubota (KSR)
- C. AUX1
- D. AUX3
- E. Vitesse de déplacement
- F. Commutateur proportionnel de circuit auxiliaire
- G. Commutateur de maintien du circuit auxiliaire
- H. AUX2
- I. Changement de mode de circuit auxiliaire
- J. Commutateur de flottement

TÉLÉMATIQUE WorkSmart

Surveillons et effectuons le suivi des équipements grâce à l'application My Kubota.



SURVEILLEZ LES DONNÉES VITALES*

Vérifiez les niveaux de carburant/FED de votre équipement, les heures accumulées, les températures et plus encore.

(*Certains modèles n'affichent pas les signes vitaux.)

NOTIFICATIONS D'ENTRETIEN

Rappels des échéances d'entretien et des éléments nécessitant une attention particulière.

LOCALISATION AVANCÉE AVEC PÉRIMÈTRES VIRTUELS

Soyez toujours au courant de l'emplacement de vos équipements. Configurez le géorepérage pour tracer des limites qui vous alerteront lorsque l'appareil quittera une zone.

CALENDRIER D'ENTRETIEN

Quel est l'entretien nécessaire pour ma machine? Quand doit-il être effectué? Vous pouvez vérifier facilement en consultant le calendrier d'entretien de votre machine. Voyez tous les éléments requis pour chaque intervalle d'entretien. Grâce à la télématique WorkSmart, vous pouvez également recevoir une notification My Kubota pour l'entretien à venir, avant la fin de l'intervalle.

UNE COUCHE DE SÉCURITÉ SUPPLÉMENTAIRE

En cas de vol ou de disparition de votre équipement, vous pouvez le retrouver grâce à la localisation ou empêcher son démarrage à distance.

SYSTÈME INTELL-ATTACH^{MD}



SYSTÈME INTELL-ATTACH^{MD}

Le système Intell-Attach permet au SVL110-3 de Kubota de reconnaître intelligemment un accessoire Kubota ou Land Pride lorsqu'il est équipé d'une étiquette Intell-Attach. Une fois programmé, la communication entre le récepteur et l'étiquette reconnaît automatiquement les capacités de l'accessoire et ajuste l'unité motrice en conséquence. La rétroaction en temps réel entre l'accessoire et le SVL110-3 permet à l'opérateur d'optimiser la configuration et les performances de la machine.

Le récepteur (illustré avec le couvercle retiré) règle automatiquement le débit du circuit auxiliaire. Cela permet d'éviter un débit élevé lorsqu'un accessoire à faible débit est connecté.

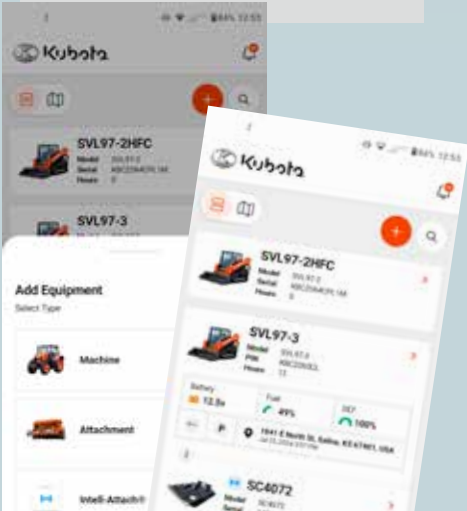
*Récepteur vendu séparément.



L'étiquette est montée sur l'accessoire et communique sans fil avec le récepteur.

INTELL ATTACH^{MD}

- Balai à trémie HB
- Balai à lame orientable AB
- Débroussailluse à glissement limité SC25/40/60/70
- Broyeur de souche SSG25
- Andaineur entraîné SR27
- Marteau BR510/560
- Fraise pour glissement limité SRT27
- Souffleuse à neige SBL25/30/35
- Fraiseuse à froid CP



Utilisez l'application My Kubota pour programmer l'étiquette de l'accessoire en fonction du numéro de série.

ÉQUIPEMENT

ÉQUIPEMENT DE SÉRIE

- Cabine fermée (w/ air conditioning)
- Fenêtre supérieure / arrière
- Suspension pneumatique avec siège chauffant
- Ceinture de sécurité rétractable de 2 po
- Contrôle de la présence de l'opérateur
- Accoudoir rabattable
- Accélérateur à main/cadran et à pied
- Pédale de décélération
- Démarrage sans clé
- Port USB
- Radio avec Bluetooth (cabine fermée)
- Sortie électrique 12 V
- Klaxon
- Capuchon de carburant verrouillable
- Caméra de recul
- Alarme de marche arrière
- Rétroviseur
- Lampes de travail (DEL)
- Coupleur rapide hydraulique
- Fonction flottante du bras de chargeur
- Nivellement automatique du godet (vers le haut seulement)
- Freins de stationnement à disques humides
- Système hydraulique à débit élevé

- (coupleurs 1/2 po et 3/4 po)
- Débit d'huile maximal réglable
- Coupleur à 14 broches pour les accessoires
- Déplacement à deux vitesses
- Mode rampant
- Système de conduite sans chocs Kubota (KSR)
- Chenilles en caoutchouc à motif en H de 17,7 po (450 mm)
- Contrepoids
- Télématique WorkSmart

ÉQUIPEMENT EN OPTION

- Porte en polycarbonate*
- Ceinture de sécurité rétractable de 3 po
- Ensemble de verrouillage du capot arrière
- Lampe stroboscopique
- Balise
- Écran de radiateur
- ...et bien plus.

*Option d'usine

TÉLÉCHARGEZ L'APPLICATION My Kubota



L'achat d'un modèle SVL110-3 neuf de l'année en cours donne droit à un abonnement de trois ans à la télématique WorkSmart. Consultez le kubota.ca pour connaître les conditions générales et les détails relatifs à l'activation du compte. L'achat d'un abonnement est nécessaire pour accéder à toutes les fonctionnalités et à tous les services après 3 ans. Les services peuvent varier en fonction de la connectivité du réseau et de la disponibilité géographique. Les frais d'abonnement sont sujets à modification.