

Spécifications

Modèle	MX4900				MX5400				MX6000	
	Transmission à engrenages		HST	Transmission à engrenages		HST	HST			
	4RM			2RM	4RM		4RM			
Moteur	V2403CR-T									
Type (Marque: KUBOTA)	Liquid-cooled, 4-cylinder diesel									
Puissance brute SAE J1995	HP (kW)	50,3 (37,5)	51,8 (38,6)	55,5 (41,4)	57,0 (42,5)	63,4 (47,3)				
Puissance net SAE J1349	HP (kW)	47,7 (35,6)	48,5 (36,2)	53,0 (39,5)	53,8 (40,1)	59,5 (44,4)				
Puissance à la PDF	HP (kW)	41,3 (30,8)		46,5 (34,7)		51,8 (38,6)				
Nbre de cylindres/Aspiration	4 / Turbocompressé									
Cylindrée totale	po. cu. (cm³)	148,6 (2 434)								
Vitesse nominale	tr/min	2 700								
Capacité du réservoir de carburant (ROPS / CABINE)	US gal. (ℓ)	13,5 (51) / 11,9 (45)								
Filtre à air	Double élément sec									
Alternateur (ROPS / CABINE)	Amp	45 / 130								
Transmission										
Nbre de vitesses	8Avt / 8Arr		3 gammes de vitesses		8Avt / 8Arr		3 gammes de vitesses			
Levier de vitesse principal (4 vitesses) (ROPS / CAB)	Partiellement synchronisées (3e et 4e)		-		Partiellement synchronisées (3e et 4e)		-			
Inverseur de marche	Synchronisé		Hydrostatique, opération par pédale		Synchronisé		Hydrostatique, opération par pédale			
D'embrayage principal	Monodisque à sec		Pas d'embrayage		Monodisque à sec		Pas d'embrayage			
Frein	Disque mécanique humi									
Verrouillage différentiel	Arrière standard (mécanique)									
PDF										
Type	PDF hydraulique indépendante avec frein de PDF, embrayage humide									
Vitesse	@540 rpm									
Système hydraulique										
Capacité de la pompe (principale)	g/m (ℓ/min)	9,5 (35,8)								
Servodirection	g/m (ℓ/min)	4,9 (18,6)								
Attelage 3 points	Catégories I & II									
Système de contrôle	Position (std), Effort (opt)									
Capacité de levage à 24 po derrière le point de levage	lb (kg)	2 310 (1 050)								
Nbres de valves auxiliaires	Maximum 3 (opt)									
Pneus										
Standard	Avant / Arrière		9,5-16/14,9-26		7,5L-15/14,9-26		9,5-16/14,9-26			
Vitesses de déplacement (avec pneus agr. std)										
Nbre de vitesses (au régime nominal du moteur)	Avant		Arrière		Avant		Arrière		Avant	
Première	Cinquième	mi/h (km/h)	1,1 (1,7)	5,1 (8,2)	1,0 (1,6)	4,7 (7,5)	L: 0 à	L: 0 à	1,1 (1,7)	5,1 (8,2)
Deuxième	Sixième		1,5 (2,4)	7,2 (11,6)	1,4 (2,2)	6,6 (10,7)	4,2 (6,7)	3,7 (6,0)	1,5 (2,4)	7,2 (11,6)
Troisième	Septième		2,4 (3,9)	11,7 (18,9)	2,2 (3,6)	10,7 (17,3)	M: 0 à	M: 0 à	2,4 (3,9)	11,7 (18,9)
Quatrième	Huitième		3,6 (5,8)	17,3 (27,9)	3,3 (5,3)	15,9 (25,6)	8,1 (13,0)	7,3 (11,8)	3,6 (5,8)	17,3 (27,9)
							H: 0 à	H: 0 à		
							17,7 (28,5)	16,0 (25,8)		
Autres caractéristiques										
Système à 4 roues motrices	Type d'engrenage conique		-		Type d'engrenage conique					
Direction	Servodirection hydrostatique									
Type de capot / Type de pédales	Capot à ouverture totale / Pédales suspendues									
Type de plateforme	Plat									
Dimensions										
Longueur hors-tout (sans 3P)	po (mm)	125,9 (3 195)			127,8 (3 245)			125,9 (3 195)		
Hauteur hors-tout (avec ROPS pliable / Cabine)	po (mm)	95,7 (2 430) / 92,7 (2 355)								
Largeur hors-tout (Minimum)	po (mm)	69,7 (1 770)								
Empattement	po (mm)	74,6 (1 895)								
Dégagement au sol min.	po (mm)	15,2 (385)								
Largeur Avant	po (mm)	52,2 (1 325)			50,4-62,2 (1 280-1 580)			52,2 (1 325)		
de chape	po (mm)	54,2-58,7 (1 375-1 490)								
Rayon de braquage (avec frein)	pi (m)	8,9 (2,7)			8,5 (2,6)			8,9 (2,7)		
Poids										
(avec ROPS)	lb (kg)	3 716 (1 686)	3 734 (1 694)	3 474 (1 576)	3 716 (1 686)	3 734 (1 694)				
avec CABINE)	lb (kg)	4 251 (1 928)	4 268 (1 936)	-	4 251 (1 928)	4 268 (1 936)				

Kubota Canada se réserve le droit de modifier les spécifications ci-dessus sans préavis. Cette brochure est à but informatif uniquement, et des efforts raisonnables ont été déployés pour présenter les informations contenues; certains articles présentés peuvent être facultatifs et certains produits peuvent ne pas être disponibles chez tous les concessionnaires. Kubota décline toute déclaration et garantie, explicite ou implicite, ou toute responsabilité découlant de l'utilisation de cette brochure. Pour des informations complètes sur la garantie, la sécurité et les produits, consultez votre concessionnaire Kubota local et le manuel d'utilisation. La puissance (HP / kW) et les autres spécifications sont basées sur diverses normes ou pratiques recommandées. Pour votre sécurité, Kubota recommande vivement l'utilisation d'une structure de protection contre le renversement (ROPS) et d'une ceinture de sécurité dans presque toutes les applications. Cette brochure est destinée au Canada seulement. Pour plus d'informations sur les produits ou services Kubota situés en dehors de ces zones, consultez le site Web mondial de Kubota Corporation. Kubota ne fournit aucune pièce, garantie ou service pour tout produit revendu ou revendu dans un pays autre que celui pour lequel le ou les produits ont été conçus ou fabriqués.

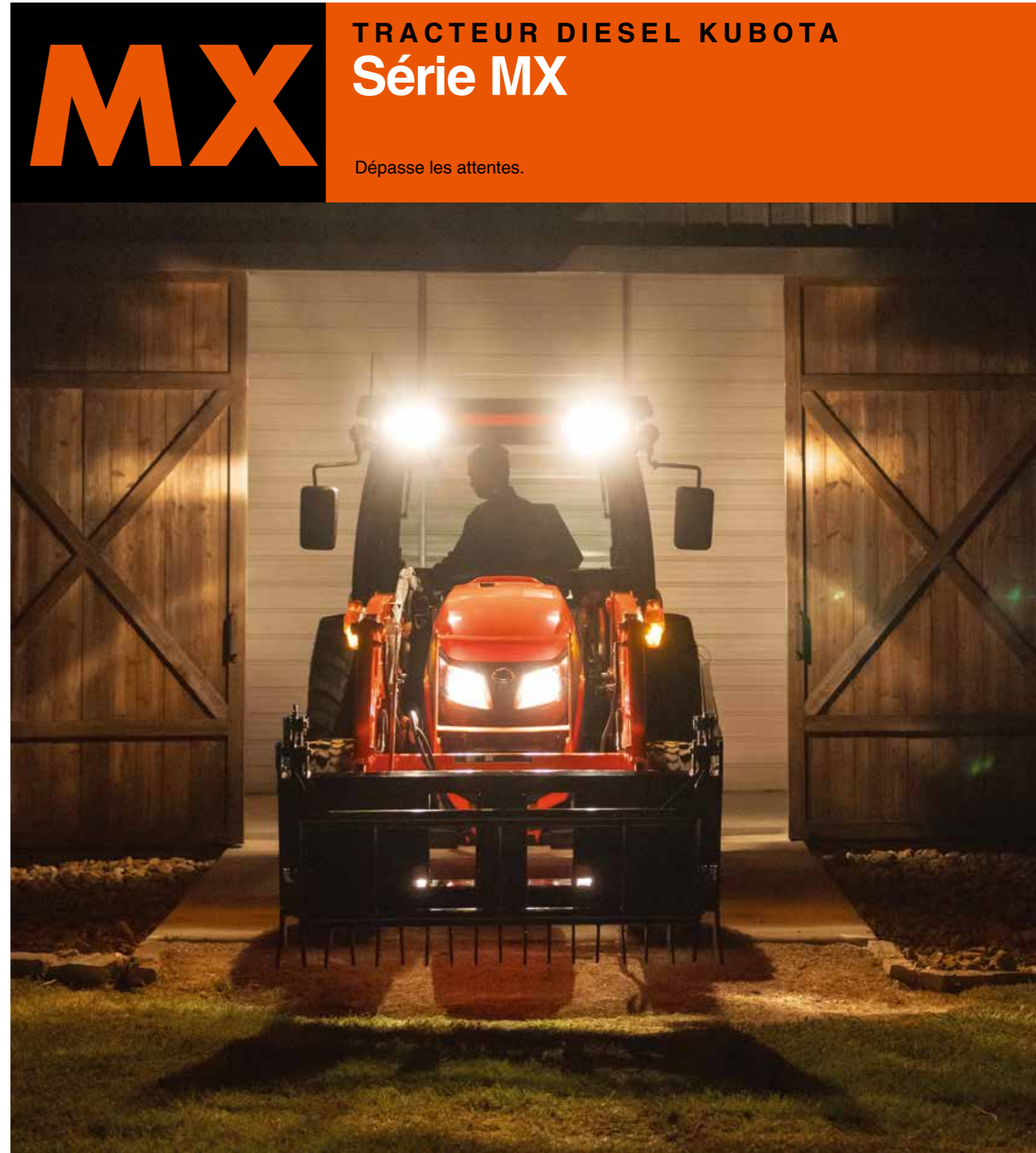


For Earth, For Life
Kubota

MX

TRACTEUR DIESEL KUBOTA Série MX

Dépasse les attentes.



Kubota®

©2024 Kubota Corporation



Pièces d'origine Kubota
pour un rendement,
une longévité
et une sécurité
optimum



KUBOTA CANADA LTÉE

Siège social : 1155 Kubota Drive, Pickering, Ontario L1X 0H4
TÉL. : 1 800-405-6916

Visitez notre site internet : www.kubota.ca



DÉPASSE LES ATTENTES SÉRIE MX

PRÉSENTATION DE LA SÉRIE MX

Les tracteurs de la série MX offrent un confort et des performances de premier plan avec l'option de cabine ou structure ROPS. Facilitez votre travail grâce à des commandes ergonomiques simplifiées dans un poste de l'opérateur spacieux équipé de toutes les fonctions dont vous avez besoin pour rester confortable au travail. Ne vous inquiétez pas, il offre toute la puissance et toutes les capacités dont vous avez besoin pour accomplir votre travail. De plus, le MX a été conçu dans un souci d'accessibilité, ce qui vous permet d'obtenir un tracteur très performant à un prix abordable. Qu'il s'agisse de transporter des balles de foin, de niveler votre allée ou d'effectuer l'entretien général de votre propriété, la série MX est conçue pour dépasser vos attentes. Vous pouvez donc effectuer vos travaux les plus difficiles confortablement, sans vous ruiner.

PLAGES DE PUISSANCE*

MX4900	Modèle transmission à engrenages	50,3 Moteur HP / 41,3 PTO
	Modèle HST	51,8 Moteur HP / 41,3 PTO
MX5400	Modèle transmission à engrenages	55,5 Moteur HP / 46,5 PTO
	Modèle HST	57,0 Moteur HP / 46,5 PTO
MX6000	Modèle HST	63,4 Moteur HP / 51,8 PTO

* Puissance brute du moteur selon la norme SAE J1995

QUALITÉ

Conçus pour résister aux conditions les plus difficiles tout en offrant des résultats de qualité supérieure à tout coup. Testés par temps froid et construits pour la vie au Canada, ces tracteurs offrent une valeur abordable qui peut être conservée au fil du temps grâce à la qualité de leur construction.

CONFORT

Cette gamme robuste allie confort et prix abordable. Parmi les caractéristiques de confort de la MX figurent un poste de l'opérateur spacieux, une cabine chauffée et climatisée, un siège à suspension pneumatique avec accoudoirs (en option) et des tapis de plancher en caoutchouc (de série).

POLYVALENCE

Les tracteurs de la série MX sont conçus pour la polyvalence et la facilité d'utilisation. Vous avez le choix entre trois puissances, une cabine ou un poste ouvert et une transmission à engrenages ou une transmission

HST. Optimisez votre polyvalence tout au long de l'année grâce au chargeur à double fonction et à d'innombrables accessoires adaptés aux performances.

CAPACITÉ

Le chargeur aux performances adaptées a une capacité de levage de (axe du pivot à 1,5 m) de plus de 2 800 lb et à l'arrière, l'attelage à trois points peut accueillir des outils à trois points de catégorie 1 ou 2. Le MX facilite les travaux difficiles, que ce soit pour déplacer des matériaux, manipuler du foin ou déblayer la neige, il est toujours prêt.

ABORDABILITÉ

La série MX est l'option économique idéale sans compromis sur la puissance et la capacité. Elle a été conçue pour accomplir des tâches exigeantes sans dépasser votre budget. Tout ceci est réalisé en gardant à l'esprit le confort et la capacité avec la qualité que vous attendez de Kubota.



ÉQUIPÉ SUR MODÈLE À CABINE

- Chauffage/climatisation
- Volant inclinable
- Radio prête (haut-parleurs et antenne)
- Lampes de travail avant
- Essuie-glace avant
- Siège à suspension
- Tapis de plancher
- Alternateur de 45 A
- Porte-gobelet
- Prise 12 V
- Fenêtre arrière à ouverture à deux niveaux
- Rétroviseur
- Essuie-glace arrière
- Désembuage arrière

OPTIONS

- Rétroviseurs
- Accoudoirs
- Lampe de travail arrière
- Siège à suspension pneumatique

QUALITÉ

MOTEUR DIESEL CONSTRUIT PAR KUBOTA

Kubota has been building rugged and durable engines. Kubota construit des moteurs robustes et durables depuis plus de 100 ans. La série MX est équipée du moteur Kubota CRS avec injection directe qui continue à être connu pour sa fiabilité et sa puissance. Les moteurs diesel de la série MX sont conçus non seulement pour maximiser les performances, mais aussi pour vous garder au travail.

FAIBLE NIVEAU DE BRUIT ET DE VIBRATIONS

Des performances éprouvées sans le bruit et les vibrations inutiles. Le moteur a été conçu en pensant à l'opérateur, ce qui se traduit par une expérience améliorée.

FILTRE À CARBURANT AVEC SÉPARATEUR D'EAU

Le filtre à carburant de la série MX est équipé d'un préfiltre et d'un séparateur d'eau intégré pour le système de carburant. Le préfiltre/séparateur d'eau est doté d'un indicateur à flotteur traditionnel, d'une icône sur le tableau de bord et d'une alarme sonore pour avertir l'opérateur que le séparateur d'eau doit être vidangé.

Grâce à un châssis durable et à des points d'entretien facilement accessibles, l'entretien de routine de la série MX est facile d'accès et intuitif.

PRÊTS POUR LES HIVERS CANADIENS

Lorsque l'hiver arrive au Canada, certains tracteurs entrent en hibernation jusqu'au printemps, mais pas la série MX. Elle a été conçue pour résister aux conditions les plus difficiles et pour produire des résultats de qualité tout en assurant le confort des opérateurs. La série MX est construite et testée selon des normes rigoureuses pour fonctionner dans le climat canadien. Grâce à sa construction de haute qualité, votre MX conservera sa valeur au fil du temps.

CONFORT

Disponible en version à cabine ou structure ROPS, la série MX est dotée de nombreuses caractéristiques conçues pour rendre les manœuvres faciles et confortables. Vous pouvez désormais vous concentrer sur votre tâche, quelles que soient les conditions : froid, chaud, humide ou poussiéreux.

SIÈGE À SUSPENSION AVEC ACCOUDOIRS EN OPTION

Le siège à suspension et dossier haut offre un confort optimal, même après une longue journée de travail. Les accoudoirs rabattables en option permettent de réduire les mouvements des bras et la fatigue de l'opérateur, en particulier lors des travaux au chargeur.

POSTE DE L'OPÉRATEUR SPACIEUX

Le pont large et plat offre beaucoup d'espace pour les jambes avec des possibilités de réglage et il est facile d'y monter et d'en descendre. De plus, l'espace large entre les ailes offre aux opérateurs de l'espace et de la flexibilité pour un confort de conduite exceptionnel.

CONFORT TOUT AU LONG DE L'ANNÉE AVEC LA CABINE DU MX

Le verre arrondi vous offre une vue panoramique sur votre environnement. Le chauffage et la climatisation installés en usine assurent un confort tout au long de l'année.

TRANSMISSION HST

La transmission HST de la série MX est dotée d'une commande hydraulique asservie qui facilite l'utilisation des pédales. Cela permet une réponse plus rapide de la pédale tout en minimisant la pression et la force nécessaires pour faire passer le tracteur de la marche avant à la marche arrière. Cela permet non seulement d'améliorer le confort, mais aussi d'obtenir des performances plus souples et un contrôle constant, quelle que soit l'application.



POLYVALENCE

LORSQUE VOUS VOYEZ LE MOT POLYVALENCE, PENSEZ À LA SÉRIE MX.

Besoin d'un tracteur abordable et suffisamment grand pour déplacer des balles de foin ou tirer une faneuse et un andaineur? Avez-vous également besoin de ce tracteur pour entrer et sortir d'espaces restreints tels que des granges, des écuries ou des zones boisées? La série MX est l'ensemble ultime lorsqu'il s'agit d'un tracteur qui peut s'adapter non seulement aux applications plus exigeantes dans des espaces étroits, mais aussi aux applications utilitaires moins difficiles. Cela inclut : travaux de terrassement, déneigement, fauchage, travaux au chargeur, déplacement de balles de foin avec l'attelage 3 points et le chargeur frontal, tirage des andaineurs et les faneuses, ou même les applications commerciales comme le déneigement, la gestion des pelouses ou les élevages de volailles. Ce ne sont là que quelques-unes des applications pour lesquelles la série MX a été conçue.

TRINGLERIE INFÉRIEURE TÉLESCOPIQUE*

Avec un attelage à 3 points robuste et des bras inférieurs télescopiques, la série MX de Kubota s'attaque aux applications difficiles avec des performances sur lesquelles vous pouvez compter. La série MX est équipée d'un vérin hydraulique et d'une pompe de grande capacité qui offrent une capacité de levage puissante et des temps de cycle plus rapides.

* En option sur les modèles à deux roues motrices.

INTERRUPTEUR DE PDF INDÉPENDANT (SANS EMBRAYAGE)

L'interrupteur indépendant de la prise de force permet à l'opérateur d'engager ou de désengager la prise de force à l'aide d'un interrupteur. La commande « pousser et tourner » active la PDF et la commande à « pression unique » la désactive.

RÉGULATEUR DE VITESSE*

Le levier du régulateur de vitesse permet à l'opérateur de sélectionner et de maintenir la bonne vitesse de déplacement afin de réduire la fatigue de l'opérateur.

* Caractéristique de série sur les modèles HST. Non disponible sur les modèles DT.

CHOIX DE LA TRANSMISSION À ENGRENAGES OU DE LA TRANSMISSION HYDROSTATIQUE (HST)

Vous connaissez votre travail mieux que quiconque et vous savez exactement comment l'accomplir. C'est pourquoi la série MX vous offre un choix abordable de transmissions à engrenages ou hydrostatiques (HST). La transmission à engrenages à inverseur synchronisé vous permet de passer à l'action avec une maîtrise et une puissance tout en douceur. Le changement de vitesse principal à 4 rapports comprend 2 gammes (Élevée/Basse), ce qui vous donne 8 vitesses avant et 8 vitesses arrière pour la polyvalence dont vous avez besoin pour maximiser votre productivité. La transmission HST offre des performances et un contrôle en douceur, ce qui en fait un excellent choix lorsque des changements fréquents de vitesse ou de direction sont nécessaires.



SURPASSE LES ATTENTES

Avec un choix de plus de 11 modèles, la série MX offre une gamme de solutions économiques adaptées à vos besoins. Il offre trois gammes de puissance distinctes qui vous permettent d'opter pour une structure ROPS ou une cabine.

Le MX a été conçu dans un souci de rentabilité. Ce tracteur est sans aucun doute un outil de travail, mais il ne dépassera pas votre budget. Il offre toutes les caractéristiques de série contribuant au confort que vous cherchez dans un tracteur avec une grande variété d'accessoires disponibles pour adapter l'expérience à votre application.



CAPACITÉ

CHARGEUR FRONTAL LA1065A CONSTRUIT PAR KUBOTA ET ADAPTÉS AUX PERFORMANCES

Le chargeur frontal LA1065A de Kubota a été spécialement conçu et construit pour la série MX afin d'optimiser toutes les capacités du chargeur. Avec une capacité de levage, une hauteur de levage et une force d'arrachement élevées, le LA1065A fournit la puissance nécessaire pour les travaux plus exigeants. De plus, le LA1065A est doté d'un système de levage et de déversement simultané du chargeur et du godet. Cette caractéristique combinée au cycle de chargement rapide rend l'utilisation de la machine facile, rapide et efficace.

VALVE DE CÔNTRÔLE DU CHARGEUR RÉGÉNÉRATIF

Un circuit régénératif permet le fonctionnement simultané de la flèche et du godet, ce qui augmente la vitesse et les temps de déversement pour une productivité maximale. Le robinet de chargeur augmente également la précision en cas de besoin, de sorte que le recul du godet ou le relâchement lent du matériau peuvent être effectués en toute confiance avec précision. Ce valve est conçu et fabriqué par Kubota, ce qui permet au chargeur de travailler en parfaite harmonie avec le MX.

ATTACHE RAPIDE À 2 LEVIERS POUR L'INSTALLATION D'ACCESSOIRES

L'attache rapide à 2 leviers de série permet d'attacher et de détacher facilement les accessoires du chargeur avant, tels que les godets à grappin ou les piques à balles, sans utiliser d'outils.

VALVE 3ème FONCTION

Le valve de troisième fonction en option élargit la portée du chargeur avant en permettant l'utilisation d'un godet à grappin et d'autres accessoires à commande hydraulique. Le 3ème fonction est activé à l'aide des boutons situés sur la poignée du joystick.

FACILE À RETIRER

Le chargeur avant LA1065A de Kubota est conçu pour être déconnecté facilement avec les goupilles de montage et les raccords de tuyaux sans outils. Ce système pratique permet de gagner un temps précieux en vous permettant d'attacher et de détacher le chargeur du tracteur. Le retrait du chargeur peut faciliter le nivellement des arènes ou le travail dans les espaces restreints.

SPÉCIFICATIONS DU CHARGEUR AVANT LA1065A*

Tracteur adapté		MX4900/MX5400 MX6000
Hauteur de levage max. (axe du pivot)	po (mm)	111,2 (2 824)
Dégagement avec godet déversé	po (mm)	85,5 (2 172)
Portée à hauteur maximum	po (mm)	26,1 (662)
Angle de déversement maximum	deg.	46
Portée avec l'accessoire sur le sol	po (mm)	78,1 (1 985)
Angle de rétraction maximum	deg.	42
Profondeur de creusage (godet de niveau)	po (mm)	8,4 (213)
Hauteur hors tout (position de transport)	po (mm)	55,7 (1 414)
Godet à matériaux Largeur/Poids	po (mm) / lb(kg)	72 (1 830) / 331 (150)
Capacité de levage (axe de pivot)	lb (kg)	2 275 (1 032)
Capacité de levage (500 mm en avant)	lb (kg)	2 864 (1 299)
Force d'arrachement (500 mm en avant)	lb (N)	3 102 (13 798)
Temps de levage hauteur max. sans charge	sec.	4,4
Temps de descente sans charge (à l'arrêt)	sec.	3,0
Temps de rétraction de l'accessoire	sec.	2,4
Temps de déversement de l'accessoire	sec.	1,9
Débit nominal	gpm (L/min)	9,5 (35,8)

* Mesures prises avec l'attache rapide





ADAPTÉS AUX PERFORMANCES ET CONSTRUIT PAR KUBOTA RÉTROCAVEUSE BH92 (ROPS SEULEMENT)

La rétrocaveuse BH92 est adaptée aux performances de la série MX pour offrir plus de puissance et une plus grande capacité avec une profondeur de creusage de plus de 9 pieds. Attacher et détacher est simple et rapide. Le poste de l'opérateur plat optimise le confort, tandis que le pouce hydraulique en option accroît la polyvalence de la rétrocaveuse.

FACILE À RETIRER

Vous êtes plus productif lorsque vous passez moins de temps entre deux tâches. Les rétrocaveuse BH92 sont équipées d'un système de fixation/détachement rapide. Cela facilite l'installation et le retrait, et vous permet de passer rapidement à la tâche suivante.

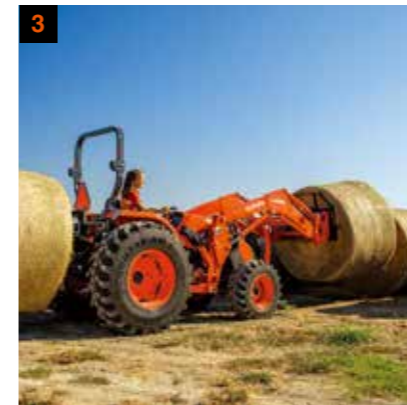
VÉRINS DE ROTATION DOUBLES AVEC SOUPAPES D'AMORTISSEMENT

Les vérins de rotation doubles de série permettent une rotation complète de la flèche de gauche à droite. Les soupapes d'amortissement augmentent le confort de l'opérateur lors de l'utilisation de la rétrocaveuse en absorbant les chocs causés par la rotation de la flèche d'un côté à l'autre.

SPÉCIFICATIONS DE LA RÉTROCAVEUSE BH92 *

Tracteur adapté		MX4900/MX5400 MX6000
Hauteur de transport	po (mm)	100,1 (2 542)
Largeur de transport des stabilisateurs	po (mm)	70,99 (1 803)
Dégagement au sol	po (mm)	12,7 (323)
Profondeur de creusage, fond plat de 2 pi	po (mm)	109,8 (2 789)
Hauteur de chargement	po (mm)	84,3 (2 141)
Portée depuis l'axe de pivotement	po (mm)	150,4 (3 819)
Axe de pivotement à axe central de l'essieu arrière	po (mm)	42,1 (1 069)
Rotation du godet	deg.	180

* Non disponible sur les modèles à cabine.



POLYVALENCE SANS LIMITES

La série MX Kubota est offerte avec une vaste gamme d'outils et d'accessoires adaptés aux performances. Ces accessoires sont conçus pour fonctionner de manière transparente avec les équipements Kubota afin d'accomplir les tâches les plus difficiles dans les domaines de l'agriculture, des services municipaux, du déneigement et de l'entretien des propriétés. Les accessoires Kubota sont construits pour être utilisés en parfaite harmonie avec le tracteur MX. Vous aurez donc la puissance nécessaire pour transporter, creuser, tondre, déneiger du printemps à l'hiver et en tout temps.

1. DÉBROUSSAILLEUSE ROTATIVE

2. FOURCHE À PALETTES

3. PIQUE À BALLES

4. GODET À GRAPPIN

5. RACLEUSE DE NIVELAGE

6. SOUFFLEUSE ARRIÈRE

7. NIVELEUSE D'ARÈNE

...ET BIEN PLUS!

Pour en savoir plus sur la gamme complète d'accessoires Kubota, visitez le site kubota.ca