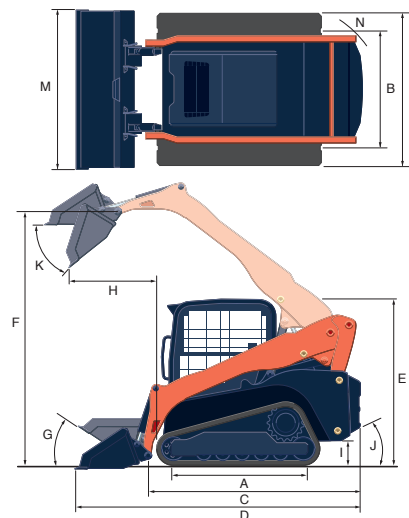


## Spécifications

Modèle		SVL75-3		
Type poste de commande		Poste ouvert / Cabine fermée		
Moteur	Modèle	V3307-TE5A		
	Puissance brute (SAE J1995)	HP (kW) / tr/min	74,3 (55,4) / 2 400	
	Puissance nette (SAE J1349)	HP (kW) / tr/min	73,2 (54,6) / 2 400	
	Cylindrée	po.cu. (cc)	203,2 (3 331)	
	Cylindrée		4	
	Alésage × Course	po. (mm)	3,7 (94) × 4,7 (120)	
Performance du chargeur	Aspiration		Turbocompresseur	
	Charge limite d'équilibre statique à 35%		lb (kg)	2 490 (1 129)
	Charge limite d'équilibre statique en ligne droite		lb (kg)	3 557 (1 613)
	Tipping load		lb (kg)	7 112 (3 226)
	Force d'arrachement	Godet	lb (kg)	6 191 (2 808)
		Bras de relevage	lb (kg)	4 723 (2 142)
	Trajectoire du bras de levage		Vertical	
Sous-châssis	Largeur des chenilles		po. (mm)	15,8 (400)
	Pression au sol		lb/po2	4,7 / 4,8
	Rouleaux de chenilles (par côté)		4	
	Longueur de contact au sol des chenilles		po. (mm)	56,5 (1 436)
	Vitesse de déplacement	Lente	mi/h (km/h)	5,6 (9,0)
		Rapide	mi/h (km/h)	8,6 (13,7)
	Force de traction		lb/pi	9 678 (4 390)
Dégagement au sol minimum		po. (mm)	11,7 (296)	
Système hydraulique	Débit hydraulique auxiliaire	Haut débit standard gpm (ℓ/min.)	19,2 (72,7) / 29,8 (112,8)	
	Pression hydraulique auxiliaire	psi (kgf/cm <sup>2</sup> )	3 185 (224,0)	
Capacité des réservoirs	Système hydraulique		gal. (ℓ)	12,2 (46)
	Réservoir hydraulique		gal. (ℓ)	4,3 (16,1)
	Réservoir de carburant		gal. (ℓ)	25,0 (94,6)
Poids en opération (incluant un opérateur de 165 lb/75 kg)		lb (kg)	9 190 (4 169) / 9 420 (4 273)	

## Dimensions



Modèle		SVL75-3	
A	Longueur des chenilles au sol	po. (mm)	56,5 (1 436)
B	Voie	po. (mm)	53,3 (1 355)
C	Longueur sans godet	po. (mm)	112 (2 844)
D	Longueur avec godet au sol	po. (mm)	142,1 (3 609)
E	Hauteur au sommet de la cabine	po. (mm)	81,8 (2 078)
F	Hauteur à l'axe de pivot du godet à hauteur maximum	po. (mm)	122,7 (3 117)
G	Angle de rétraction en position de transport	degrés	27
H	Portée au levage et déversement max.	po. (mm)	39,6 (1 007)
I	Dégagement au sol	po. (mm)	11,7 (296)
J	Angle de départ	degrés	31,1
K	Angle de déversement max.	degrés	38,5
L	argeur véhicule	po. (mm)	69,1 (1 755)
M	Largeur avec godet	po. (mm)	68 (1 727)
N	Rayon de braquage du centre à l'arrière de la machine	po. (mm)	57,8 (1 468)

KUBOTA Canada liée se réserve le droit de modifier ces spécifications sans préavis. Cette brochure a été faite à des fins de description seulement et des efforts raisonnables ont été faits pour sa rédaction; certains composants illustrés peuvent être offerts en option et certains produits illustrés peuvent ne pas être disponibles chez tous les concessionnaires. Kubota rejette toute représentation et garantie, expresse ou implicite, concernant l'utilisation de cette brochure. Pour des informations complètes sur la garantie, la sécurité et les produits, consultez votre concessionnaire Kubota et le Manuel de l'opérateur. La puissance (HP/KW) et les autres spécifications sont basées sur diverses normes ou pratiques recommandées. Pour votre sécurité, Kubota recommande fortement d'utiliser une structure de protection antiretourneement (ROPS) et une ceinture de sécurité dans presque toutes les applications. Cette brochure est destinée uniquement au Canada. Pour des renseignements sur les produits ou services Kubota à l'extérieur de ces zones, voir le site Web international de Kubota Corporation. Kubota ne fournit pas de pièces, de garantie ou de service pour un (des) produit(s) qui est (sont) revendu(s) ou vendu(s) au détail dans un pays autre que le pays pour lequel ce(s) produit(s) a (ont) été conçu(s) ou fabriqué(s).

# Kubota

**KUBOTA CANADA LTÉE**

Siège social : 1155 Kubota Drive, Pickering, Ontario L1X 0H4, Canada  
TÉL. : (905) 294-7477

Visitez notre site internet : [www.kubota.ca](http://www.kubota.ca)

©2022 Kubota Corporation



**Pièces d'origine Kubota**  
pour un rendement, une longévité et une sécurité optimum



**For Earth, For Life**  
**Kubota**

# SVL

**CHARGEUR COMPACT SUR CHENILLES KUBOTA**  
**SVL75-3**

Les performances, le confort et la fiabilité Kubota vous permettent de travailler plus rapidement, plus longtemps et plus efficacement.





# Quel est votre besoin? Plus de productivité? Plus de confort? Moins de temps d'arrêt?

Voici le chargeur compact sur chenilles que vous attendiez. Avec un nouveau système hydraulique, plus de technologie et de caractéristiques innovantes, le SVL75-3 répond à un large éventail de demandes.

- **PERFORMANCES ET PRODUCTIVITÉ EXCEPTIONNELLES**
- **POSTE DE CONDUITE SPACIEUX ET CONFORTABLE AVEC UN FONCTIONNEMENT MULTIFONCTIONNEL AVANCÉ**
- **ENTRETIEN FACILE**

## CHARGEUR COMPACT SUR CHENILLES

# SVL75-3

Puissance au moteur brute (SAE J 1995) : 74,3 HP (55,4 kW)  
Capacité nominale de fonctionnement (35% de la charge de basculement) : 2 490 lbs (1 129 kg)  
Capacité nominale de fonctionnement (50% de la charge de basculement) : 3 557 lbs (1 613 kg)  
Force d'arrachement au godet : 6 191 lbs (2 808 kg)  
Poids de fonctionnement (Poste ouvert / Cabine fermée. Incluant le poids de l'opérateur de 165 lb) :  
9 190 lbs (4 169 kg) / 9 420 lbs (4 273 kg)



# Systeme hydraulique



## Robinet multifonctions avancé

Le système hydraulique du SVL75-3 est doté d'un robinet multifonction avancé innovant qui permet des mouvements en douceur de toutes les fonctions hydrauliques lorsqu'elles sont actionnées simultanément. L'AMV permet désormais aux opérateurs de faire fonctionner ensemble les systèmes hydrauliques auxiliaires, le godet et le bras du chargeur sans caler.

## ● Gestion électronique du couple de déplacement

Le système de gestion électronique du couple de déplacement vous permet de travailler plus rapidement avec plus de puissance. Le module de commande électronique (ECU) surveille en permanence la charge de la machine pour optimiser le débit de la pompe hydraulique selon la charge, évitant ainsi tout calage du moteur pour un fonctionnement plus en douceur, même dans des conditions difficiles.



## ● Commande hydraulique asservie

Elle assure un débit d'huile constant, ce qui permet à l'opérateur de contrôler et de stabiliser la machine de manière souple et fiable.

# STYLE DE SÉRIE 3 AVEC PRODUCTIVITÉ KUBOTA

Le SVL75-3 peut affronter tous les projets avec un nouveau système hydraulique, un moteur Kubota fiable, un système de gestion efficace du ventilateur de refroidissement, des performances de déplacement impressionnantes, etc.

## Caractéristiques de déplacement

### Déplacement plus rapide à deux vitesses

Passez de la vitesse lente à 9,0 km/h (5,6 mi/h) [1,5 km/h (0,9 mi/h) plus vite que le SVL75-2] à la vitesse rapide à 13,7 km/h (8,6 mi/h) [2,4 km/h (1,5 mi/h) plus vite que le SVL75-2] pour effectuer votre travail plus rapidement.

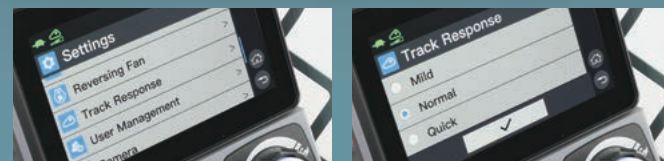
### Changement de vitesse automatique

Le système de changement de vitesse automatique permet de passer automatiquement de la vitesse élevée à la vitesse basse dans les virages afin d'assurer un déplacement en douceur.



### Réponse des chenilles

Les opérateurs ont désormais la possibilité de modifier la sensibilité de leur réponse de déplacement grâce au nouveau panneau ACL. Le SVL75-3 vous offre le choix entre trois réglages de réponse des chenilles : doux, normal, et rapide.

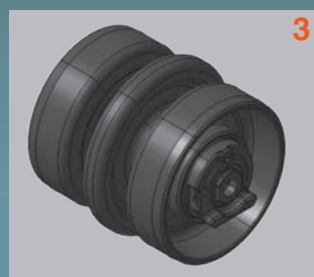
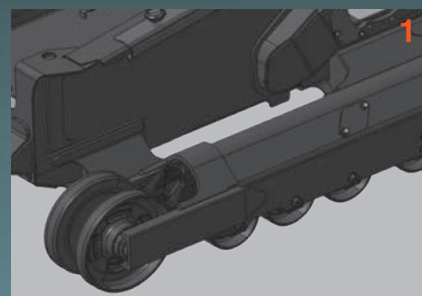


## ● Cadre principal et train de roulement soudés

**1. Cadre principal et train de roulement intégrés et soudés**  
Le train de roulement fait partie intégrante du cadre principal pour une durabilité maximale.

**2. Chenilles en caoutchouc d'origine Kubota**  
Les chenilles en caoutchouc d'origine Kubota offrent une durabilité exceptionnelle et une longue durée de vie. De plus, le cercle de perçage d'origine de Kubota permet d'éviter l'accumulation de terre et d'améliorer la force de traction. Des chenilles d'une largeur de 400 mm (15,8 po) sont offertes en standard sur le SVL75-3.

**3. Galets de roulement intérieurs à triple bride**  
Une conception fiable à triple bride permet de minimiser les risques de détraquement et d'améliorer la stabilité. Ils sont scellés et lubrifiés à vie.



# Moteur Kubota (couple maximal plus élevé)

## Nouveau moteur Kubota (couple maximal plus élevé)

Un moteur Kubota fiable de 74,3 HP\* avec un couple maximal plus élevé offre une puissance suffisante pour toutes les tâches sur le chantier. Il vous permet de travailler plus rapidement et plus efficacement. \* Puissance (HP) brute du moteur (SAE J1995)

## ● Gestion du ventilateur de refroidissement

Le nouveau système de gestion du ventilateur de refroidissement du SVL75-3 réduit la puissance de refroidissement en cas de charge élevée, rendant cette puissance disponible pour les tâches exigeantes, tout en conservant la fonction de refroidissement.

## ● Système de refroidissement et ventilateur variable

Un ventilateur à entraînement hydraulique optimise le refroidissement et le rendement du moteur en faisant varier la vitesse du ventilateur pour maintenir les températures d'eau et d'huile appropriées. Par temps froid, le ventilateur tourne plus lentement, ce qui permet un réchauffement plus rapide du moteur.



Air frais Air chaud



## Excellente Maniabilité

### ● Hauteur supérieure de l'axe d'articulation

L'extrémité du bras est formée de manière optimale pour une hauteur d'axe d'articulation élevée de 122,7 pouces, ce qui facilite le déversement dans n'importe quel conteneur ou camion.

### ● Fonction d'autonivellement de série

Cette fonction permet de maintenir le godet ou la fourche en position horizontale sans qu'il soit nécessaire de régler manuellement l'angle pendant le levage. Elle peut être activée ou désactivée en actionnant un seul interrupteur.

### ● Système hydraulique à débit élevé (en option)

Avoir un débit élevé augmente le muscle hydraulique pour les accessoires qui ont besoin de plus de puissance hydraulique. Avec cette option le débit du système hydraulique auxiliaire passe à 29,8 gal/min. Le collecteur de coupleurs est doté de coupleurs de 1/2 po et 3/4 po.



# ESPACE ET CONFORT POUR L'OPÉRATEUR

La nouvelle cabine, les nouvelles technologies et les performances de la climatisation rendent le travail dans les conditions les plus exigeantes, encore plus confortable.

## Cabine Monobloc Etanche et Pressurisée

La nouvelle cabine monobloc empêche la saleté, la poussière, la pluie et autres débris de pénétrer dans l'espace de l'opérateur. En outre, le bruit est réduit pour vous permettre de travailler pendant de longues heures avec un minimum de fatigue.



Nouveau type monobloc



Type conventionnel

### Porte avant coulissante

La porte avant coulissante peut être ouverte, quelle que soit la position du godet ou des bras du chargeur. Le fonctionnement complet de la machine est possible avec la porte ouverte si vous le souhaitez.

### ● Lampes de travail à DEL (à l'avant et à l'arrière)

Les lampes à DEL permettent d'accomplir facilement le travail dans les endroits sombres ou de travailler de nuit.

### ● Entrée de la cabine large

Une entrée large permet de monter et de descendre plus facilement.

### ● Panneau de toit à haute visibilité

Le pare-brise supérieur plus grand permet d'accroître la visibilité de l'opérateur lors du déversement dans des conteneurs ou des camions.



## Performances améliorées de la climatisation

Le système de climatisation fournit un flux d'air optimisé pour des performances de refroidissement et de chauffage exceptionnelles et un confort suprême de l'opérateur tout au long de l'année.

## Technologie

### Écran tactile ACL couleur avec molette de sélection

L'écran tactile ACL couleur numérique du SVL75-3 s'appuie sur le succès du système de commande intelligent Kubota en fournissant une vaste gamme de fonctions pour vous permettre de rester informé de l'état de fonctionnement du SVL75-3 à tout moment. Ce nouveau panneau comporte des commandes tactiles et des molettes pour sélectionner rapidement les opérations et les fonctions, ainsi que des indicateurs et des alertes faciles à lire. Le panneau est positionné à l'avant droit de l'opérateur pour une excellente visibilité et un accès rapide.

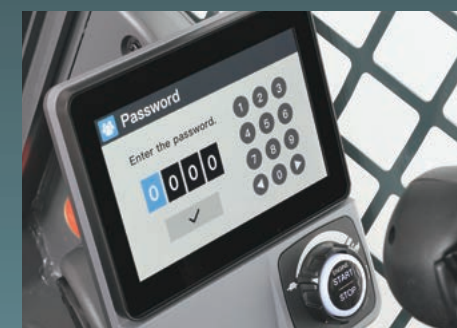


**A.** Indicateur de situation (comme la fonction de travail, l'indicateur de charge de la batterie, etc.)  
**B.** Température de l'huile hydraulique **C.** Température du liquide de refroidissement **D.** Mode AUX **E.** Niveau de carburant **F.** Icône de menu



### Caméra de recul

La caméra de recul de série offre une meilleure visibilité arrière sur le chantier. La caméra de recul peut être réglée pour s'afficher en permanence ou uniquement lorsque le véhicule est en marche arrière.



### Démarrage du moteur sans clé

Le moteur peut être démarré en entrant un code à 4 chiffres sur l'écran tactile ACL. Il est possible de régler jusqu'à 51 mots de passe d'utilisateur. Avec cette nouvelle fonction, les clients n'ont plus à se soucier de la perte de leurs clés.



### Radio avec connectivité Bluetooth (cabine fermée seulement)

Offert de série sur les unités à cabine fermée, notre nouvelle radio avec connectivité Bluetooth intégrée permet une diffusion en continu et des appels mains libres.

# ENTRETIEN FACILE

Un accès plus aisé au compartiment moteur permet un entretien plus facile et plus efficace.

## ENTRETIEN FACILE

### Radiateur et refroidisseur d'huile montés sur le dessus

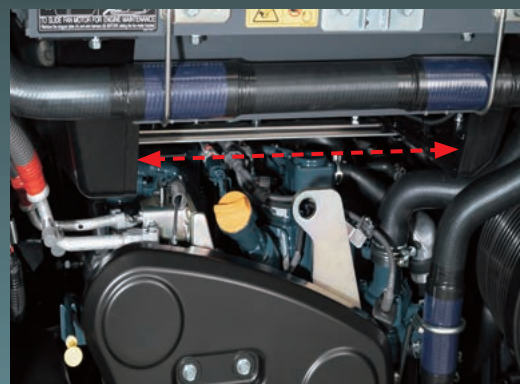
Situés à un emplacement pratique sur le dessus du compartiment moteur, les composants du radiateur sont à portée de main pour le nettoyage et l'entretien de routine.



- A. Filtre à air à double élément
- B. Filtre à carburant
- C. Séparateur d'eau
- D. Liquide de refroidissement
- E. Batterie

### ● Accès plus facile au moteur

Une section large du couvercle central peut être retirée.



### ● Cabine inclinable

La cabine peut être inclinée de 56,5° sans avoir à lever le bras, ce qui permet d'accéder facilement aux pompes hydrauliques, aux robinets, aux canalisations et au réservoir hydraulique.



## Des équipements qui favorisent un entretien plus facile

### 1. Prénettoyeur

Éloigne la poussière et la saleté du moteur pour réduire les coûts d'entretien.

### 2. Ventilateur à inversion (option)

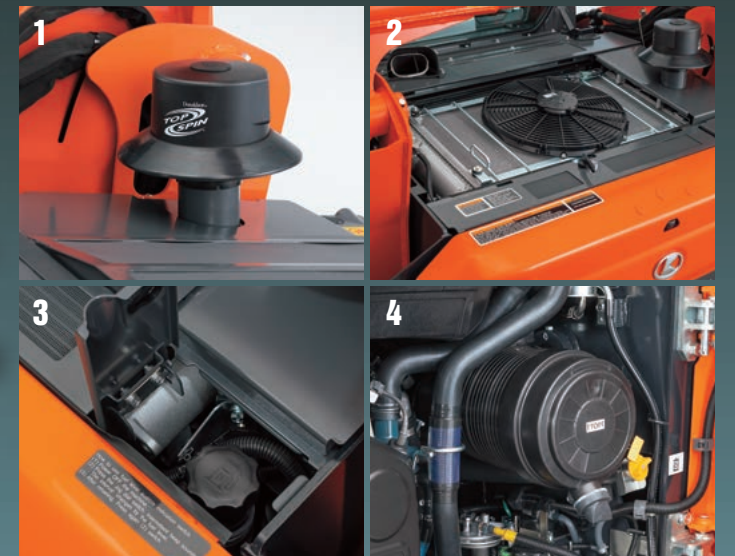
Le ventilateur de refroidissement du moteur du SVL75-3 s'inverse périodiquement, travaillant avec un ventilateur monté sur le capot pour aider à empêcher la poussière sur le moteur et assurer un flux d'air optimal.

### 3. Réservoir de carburant fermé à panneau et accès facile pour le ravitaillement

Aucun besoin d'ouvrir la porte avec la serrure. Il suffit de soulever un volet pour faire le plein rapidement et facilement.

### 4. Filtre à air plus grand

Le filtre à air plus grand permet de prolonger la durée de vie du filtre et de garantir un compartiment moteur plus propre.

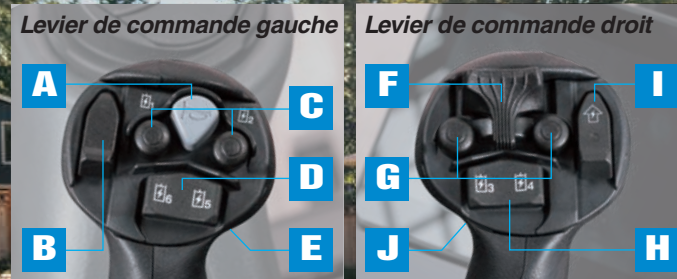


# FACILITÉ D'UTILISATION



## Leviers multifonctions

Les leviers multifonctions permettent de contrôler du bout des doigts toutes les fonctions principales du véhicule et des accessoires, vous permettant de garder les deux mains sur les leviers à tout moment pour une efficacité opérationnelle optimale. Offerts de série sur les modèles à débit élevé, ces leviers peuvent également être installés sous forme d'ensemble sur les modèles à débit standard.



- |                                  |  |
|----------------------------------|--|
| <b>A.</b> Klaxon                 | <b>F.</b> Commutateur proportionnel Aux. |
| <b>B.</b> -                      | <b>G.</b> Commande de maintien Aux.      |
| <b>C.</b> Aux. 1                 | <b>H.</b> Aux. 2                         |
| <b>D.</b> Aux. 3                 | <b>I.</b> Changement au mode Aux.        |
| <b>E.</b> Vitesse de déplacement | <b>J.</b> Commutateur de flottage        |

## Nouvelle molette et nouveaux commutateurs

La nouvelle molette et les nouveaux commutateurs sont à la fois intuitifs et faciles à utiliser. Le panneau des commutateurs est rétroéclairé pour travailler dans des conditions sombres. Même les opérateurs débutants pourront accéder rapidement à toutes les informations importantes.



- A.** Commutateur d'accueil
- B.** Commutateur de retour
- C.** Molette de sélection
- D.** Commutateur de mise à niveau automatique
- E.** Commutateur de lampe de travail
- F.** Commutateur des feux de détresse (en option)
- G.** Commutateur du liquide lave-glace (cabine fermée seulement)
- H.** Commutateur de déverrouillage hydraulique
- I.** Commutateur du frein de stationnement
- J.** Commutateur de port AUX
- K.** Commutateur d'essuie-glace (cabine fermée seulement)

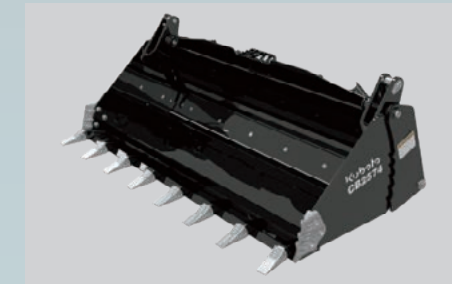
# ACCESSOIRES

Le chargeur sur chenilles SVL75-3 peut être connecté à une grande variété d'accessoires, ce qui vous permet d'effectuer une multitude de tâches.

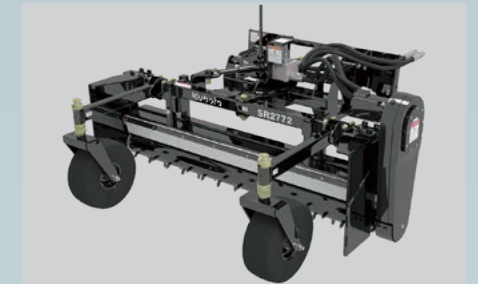
\* Les accessoires ne sont pas tous d'origine KUBOTA.



■ Tarière à poteaux



■ Godet 4-en-1



■ Râteau électrique



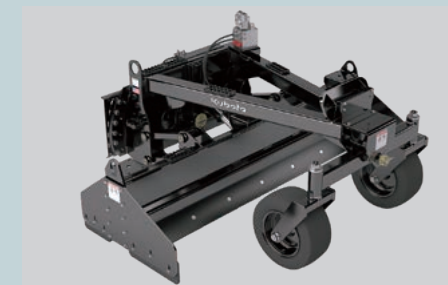
■ Arrache-arbres



■ Débroussailleuse



■ Déchaumeuse



■ Lame niveleuse



■ Trancheuse



■ Souffleuse à neige

- |                     |                         |                         |                         |   |
|---------------------|-------------------------|-------------------------|-------------------------|---|
| ■ Godet robuste     | ■ Balai                 | ■ Lame à neige          | ■ Fourches à palette    | ■ Porte en polycarbonate (en option)  |
| ■ Grappin           | ■ Marteau de démolition | ■ Scie à route          | ■ Broyeuse de souche    | La porte en polycarbonate est offerte en tant qu'ensemble en option et est recommandée pour certains accessoires. |
| ■ Semoir principaux | ■ Défonceuse            | ■ Flèche d'alimentation | ■ Fraiseuse de chaussée |   |

## ÉQUIPEMENT

### ÉQUIPEMENT DE SÉRIE

- Cabine ouverte
- Lunette supérieure/arrière
- Ceinture de sécurité rétractable de 2 pouces
- Contrôle de la présence de l'opérateur
- Accoudoir rabattable
- Écran tactile ACL avec molette de sélection
- Cadran et accélérateur au pied
- Caméra de recul
- Démarrage du moteur sans clé
- Rétroviseur
- Prise électrique 12 V
- Port USB
- Radio avec connectivité Bluetooth (cabine fermée)
- Lampes de travail à DEL (2 à l'avant/2 à l'arrière)
- Avertisseur sonore
- Alarme de recul
- Alarme de déplacement
- Coupleur rapide mécanique
- Nivellement automatique du godet (vers le haut seulement)
- Frein de stationnement à disque humide
- Déplacement à deux vitesses
- Changement de vitesse automatique
- Réponse des chenilles
- Chenilles en caoutchouc (400 mm)
- Prénettoyeur
- Orifice de remplissage de carburant fermé par un panneau

### ÉQUIPEMENT EN OPTION

- Cabine fermée (avec climatisation)\*
- Système hydraulique à débit élevé\* (coupleurs 1/2 po et 3/4 po)\*
- Coupleur à 14 broches (de série sur le modèle à débit élevé)
- Coupleur rapide hydraulique\*
- Ventilateur à inversion\*
- Porte en polycarbonate
- Contrepoids supplémentaire
- Ensemble de chauffage du CCV (de série avec cabine fermée)
- Ensemble de manoccontacteur et de soupape de décharge du CCV (de série avec cabine fermée)
- Ensemble de verrouillage du capot arrière
- Ceinture de sécurité rétractable de 3 pouces
- Lampe stroboscopique
- Feu de détresse
- Chauffe-moteur ...et bien plus encore.

\* Option d'usine