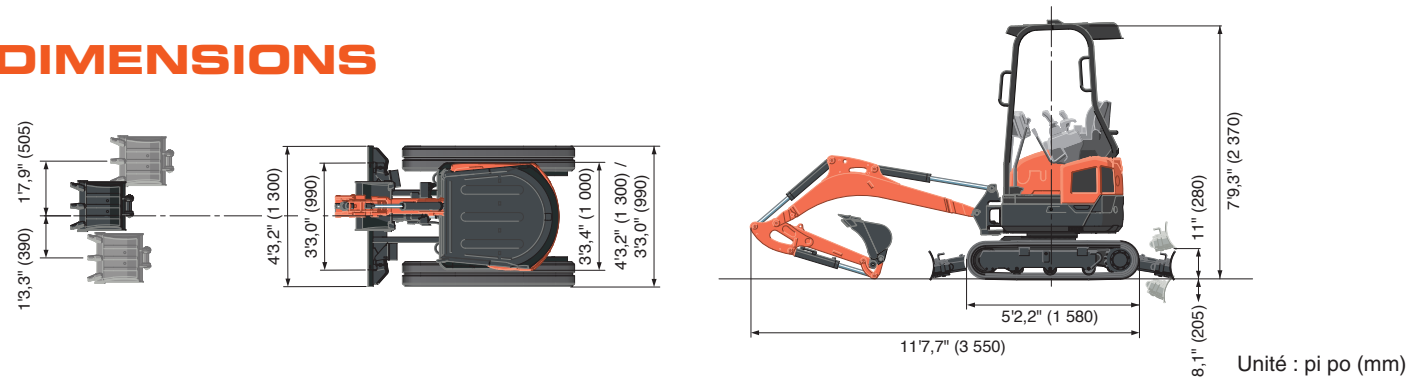


SPÉCIFICATIONS

Modèle		U17-5		
Type de ROPS / OPG (protection supérieure, niveau 1)		Auvent		
Type de chenilles		Caoutchouc		
Moteur	Modèle	D902-E4-BH-6EU		
	Puissance (brute SAE J1995)	HP (kW) / tr/min	16,1 (12,0) / 2 300	
	Puissance (nette SAE J1349)	HP (kW) / tr/min	15,1 (11,3) / 2 300	
	Cylindrée	po³ (cm³)	54,8 (898)	
Dimensions	Longueur hors tout	pi po (mm)	11'7,7" (3 550)	
	Hauteur hors tout	pi po (mm)	7'9,3" (2 370)	
	Largeur hors tout	De série	pi po (mm)	4'3,2" (1 300)
		Étroite	pi po (mm)	3'3,4" (1 000)
	Écartement des chenilles	De série	pi po (mm)	4'3,2" (1 300)
		Étroite	pi po (mm)	3'3,0" (990)
	Dégagement au sol min.	po (mm)	6,1" (155)	
Système hydraulique	Capacité de pompe	gal / min (ℓ/min)	4,6 (17,3)	
	Flux hydraulique auxiliaire	gal / min (ℓ/min)	7,3 (27,7)	
	Force d'arrachement maximale du godet / bras	lbf (kgf)	15,8 kN (1 609) / 8,7 kN (887,2)	
Système d'entraînement	Vitesse de déplacement - basse / élevée	mi/h (km/h)	1,4 (2,3) / 2,7 (4,4)	
	Force de traction max. - Vitesse basse	lbf (kgf)	3 170 (1 438)	
	Distance du culbuteur	pi po (mm)	4'0,4" (1 230)	
	Longueur des chenilles	pi po (mm)	5'2,2" (1 580)	
	Largeur des patins	po (mm)	9" (230)	
	Pression de contact au sol	psi (kgf/cm²)	4,0 (0,29)	
Système de rotation	Vitesse de rotation de l'unité	tr/min	9,4	
	Angle de rotation de la flèche - gauche / droite	degrés	63 / 58	
Lame	Dimensions - Largeur standard / étroite	pi po (mm)	4'3,2" (1 300) / 3'3,0" (990)	
		Hauteur	po (mm)	10,2" (260)
	Levage maximal au-dessus du sol	po (mm)	11,0" (280)	
	Hauteur de chute max. sous le sol	po (mm)	8,1" (205)	
Huile hydraulique (réservoir /système)	gal (ℓ)	3,4 (13) / 5,8 (21,8)		
Réservoir de carburant	gal (ℓ)	5,3 (20)		
Poids de fonctionnement (comprend le poids de fonctionnement à 165 lb)	lbs. (kg)	3 902 (1 770)		

DIMENSIONS



KUBOTA Canada Ltée se réserve le droit de modifier ces spécifications sans préavis. Cette brochure a été faite à des fins de description seulement et des efforts raisonnables ont été faits pour sa rédaction; certains composants illustrés peuvent être offerts en option et certains produits illustrés peuvent ne pas être disponibles chez tous les concessionnaires. Kubota rejette toute représentation et garantie, expresse ou implicite, concernant l'utilisation de cette brochure. Pour des informations complètes sur la garantie, la sécurité et les produits, consultez votre concessionnaire Kubota et le Manuel de l'opérateur. La puissance (HP/KW) et les autres spécifications sont basées sur diverses normes ou pratiques recommandées. Pour votre sécurité, Kubota recommande fortement d'utiliser une structure de protection antiretournement (ROPS) et une ceinture de sécurité dans presque toutes les applications. Cette brochure est destinée uniquement au Canada. Pour des renseignements sur les produits ou services Kubota à l'extérieur de ces zones, voir le site Web international de Kubota Corporation. Kubota ne fournit pas de pièces, de garantie ou de service pour un (des) produit(s) qui est (sont) revendu(s) ou vendu(s) au détail dans un pays autre que le pays pour lequel ce(s) produit(s) a (ont) été conçu(s) ou fabriqué(s).



KUBOTA CANADA LTÉE

Siège social : 1155 Kubota Drive, Pickering, Ontario L1X 0H4, Canada
TÉL. : (905) 294-7477

Visitez notre site internet : www.kubota.ca

©2024 Kubota Corporation



Pièces d'origine Kubota
pour un rendement, une longévité et une sécurité optimum



For Earth, For Life
Kubota

U

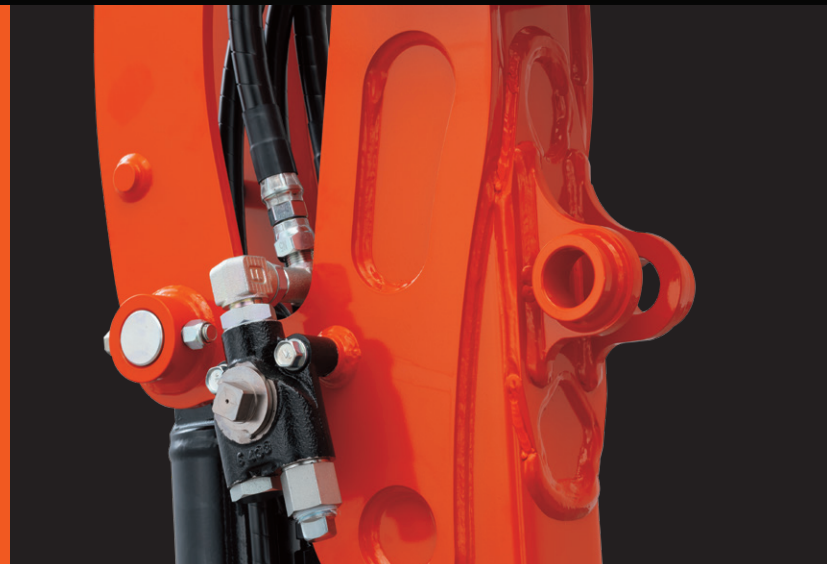
EXCAVATRICE COMPACTE À RAYON DE ROTATION ULTRACOURT KUBOTA U17-5

L'excavatrice compacte sans déportement à l'arrière U17-5 de Kubota vous offre la performance et l'efficacité dont vous avez besoin dans les espaces restreints.



PERFORMANCE

Systemes hydrauliques avancés pour des performances et une opérabilité supérieures.



Support de pouce

Le pouce hydraulique et le clapet de décharge permettent d'effectuer rapidement une multitude de travaux de chargement et de manutention. Les supports de montage et les systèmes hydrauliques installés en usine réduisent considérablement le temps nécessaire au montage du pouce hydraulique en option.

Inverseur AUX

L'inverseur permet à l'accessoire hydraulique du pouce de rester connecté tout en détournant le flux d'huile vers d'autres accessoires en cas de besoin, ce qui réduit le temps de transition entre les accessoires et améliore la productivité globale.

Ralenti automatique du moteur

Il réduit instinctivement le régime du moteur lorsqu'un régime élevé n'est pas nécessaire. Déplacez n'importe quel levier de commande et le régime du moteur augmente immédiatement.

Prêt pour la télématique

La solution télématique Kubota connecte votre équipement Kubota aux outils que vous utilisez. Obtenez des informations essentielles telles que les heures accumulées, le niveau de carburant, l'emplacement, les températures et bien plus. KubotaNOW vous donne les bonnes informations quand et où vous en avez besoin.

Systeme de sélection de deux styles de contrôle (TPSS)

Le système TPSS est un équipement de série qui permet à l'opérateur de choisir le style de contrôle de fonctionnement le plus familier, soit ISO ou SAE.



Accessoire AUX à commande manuelle

L'U17-5 dispose d'une commande manuelle d'accessoire AUX et le débit proportionnel est contrôlé par un commutateur pratique actionné par le pouce.

Les applications nécessitant un débit d'huile constant peuvent être contrôlées par un interrupteur marche/arrêt actionné par l'index. Il est possible de préréglé jusqu'à cinq débits d'huile pour différents accessoires par l'intermédiaire du tableau de bord, ce qui permet de sélectionner rapidement et facilement le débit d'huile approprié pour chaque type d'accessoire.



Aucun déportement à l'arrière

L'absence de déportement à l'arrière signifie que vous ne vous souciez plus jamais de ce qui se trouve sur le côté ou derrière vous pendant que vous travaillez. Quelle que soit la distance de virage, l'arrière reste toujours dans la largeur des chenilles. L'absence de déportement à l'arrière garantit également un excellent équilibre, une grande stabilité et un fonctionnement plus rapide, ce qui fait de l'U17-5 la machine idéale pour les travaux dans les zones urbaines achalandées.

Amélioration de la stabilité

Nous avons amélioré la stabilité en allongeant la partie arrière de 30 mm (1,2 po) afin de pouvoir manipuler des accessoires lourds qui nécessitent une connexion AUX, comme un marteau.

Commutateur de vitesse de déplacement

Les opérations de boueur peuvent être réalisées plus rapidement et plus facilement grâce au commutateur de vitesse de déplacement sur le levier du boueur. Le nouvel emplacement libère également de l'espace au plancher, ce qui améliore le confort de l'opérateur.

Écartement variable des chenilles

L'écartement des chenilles de l'U17-5 peut être porté à un maximum de 4 pi 3,2 po (1 300 mm) pour optimiser la stabilité lors de l'utilisation d'accessoires lourds. Pour une meilleure stabilité latérale, l'écartement maximal des chenilles a été augmenté de 2,4 po (60 mm). L'écartement des chenilles peut également être rétracté jusqu'à 3 pi 3 po (990 mm) pour faciliter les déplacements dans les passages étroits et permettre de travailler dans des espaces restreints.



INTÉRIEUR

Des niveaux de confort inédits.

Espace confortable pour l'opérateur

Un opérateur confortable est un opérateur productif. C'est pourquoi l'espace de l'opérateur de l'U17-5 a été amélioré pour garantir un confort et une efficacité optimaux tout au long de la journée de travail. Toutes les commandes sont placées de manière ergonomique pour une utilisation plus rapide et plus facile. Le panneau des indicateurs avant peut être vérifié sans détourner les yeux de la tâche en cours. Le support pour téléphone portable est facilement accessible depuis le siège du conducteur, et vous pouvez recharger votre téléphone pendant que vous travaillez.

- A. Panneau d'indicateurs
- B. Porte-gobelet
- C. Chargeur USB (TYPE-A)
- D. Support pour téléphone cellulaire
- E. Bouton de commande du moteur

Un espace plus large pour les pieds

Le nouvel intérieur optimise la maniabilité et l'opérateur dispose d'un espace pour les jambes plus spacieux et augmenté de 1,2 po (30 mm) par rapport au modèle précédent.



Siège à suspension partielle

Conçu pour un meilleur ajustement et un plus grand confort pendant les longues heures de travail, le siège à suspension partielle de série Kubota minimise les tensions et la fatigue de l'opérateur en s'adaptant à la posture et au poids de chacun. Une ceinture de sécurité rétractable est installée de série.



SÉCURITÉ

Des fonctions de sécurité pour un fonctionnement tout en douceur.

Lampe de travail à DEL sur la flèche de série

La lampe de travail à DEL brillante sur la flèche fournit un éclairage de qualité pour les tâches nocturnes. De plus, nous pouvons installer une lampe d'auvent à DEL en option.



Arrêt automatique du moteur

En cas d'urgence, l'opérateur peut arrêter le moteur en appuyant sur un seul interrupteur.

Frein de stationnement de pivotement

Le transport est facilité dans toutes les positions grâce au frein de stationnement de pivotement.

Levier de déchargement

En changeant le circuit hydraulique, toutes les opérations, y compris la rotation, le boteur et les circuits auxiliaires, peuvent désormais être verrouillées à l'aide du levier de verrouillage des commandes.

ROPS/OPG (protection supérieure, niveau 1) - Auvent

La structure ROPS et l'auvent OPG (protection supérieure, niveau 1) sont conformes aux normes ISO, SAE et OSHA applicables, offrant une protection contre les renversements accidentels et les chutes d'objets, et contribuant à assurer un niveau supplémentaire de sécurité sur le lieu de travail.

Panneau d'indicateurs avant

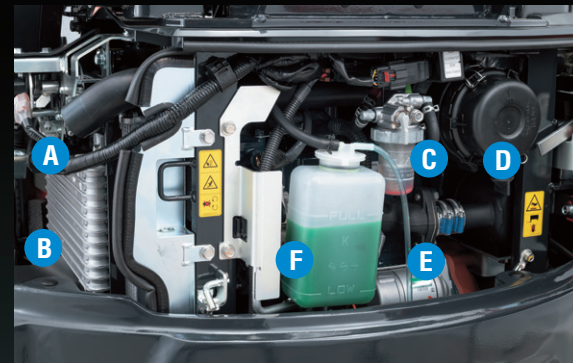
Suivant le succès du système de commande intelligent Kubota, le nouveau panneau d'indicateurs avant met la commodité au bout des doigts de l'opérateur. Le panneau d'indicateurs convivial est placé dans le coin avant droit de l'opérateur pour une meilleure visibilité et comporte une touche unique pour afficher l'heure, le compteur horaire et le tachymètre. Des témoins d'avertissement avec des numéros de code sur l'écran vous alertent en cas de surchauffe, de problèmes hydrauliques ou de batterie déchargée. Avec un accès plus facile, des réglages plus simples, des indicateurs et des alertes faciles à lire, vous serez toujours au courant de l'état de fonctionnement de l'excavatrice.

- A. Indicateur de niveau de carburant
- B. Indicateur de température du liquide de refroidissement
- C. Témoins d'avertissement (surchauffe, hydraulique, batterie)
- D. Affichage ACL (heure, heures, tours/minute)



ENTRETIEN

L'accès plus facile à tous les principaux composants simplifie les inspections et les réparations.



- A. Radiateur
- B. Batterie
- C. Séparateur d'eau
- D. Filtre à air
- E. Démarreur
- F. CRéservoir de liquide de refroidissement

Entretien facile

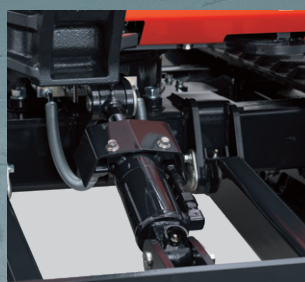
Lorsque l'entretien est simple, les temps d'arrêt sont considérablement réduits et vous êtes plus productif. Avec l'U17-5, l'entretien de routine est facile. Le capot arrière et le couvercle latéral gauche s'ouvrent sans outil. Cela permet d'accéder rapidement à la jauge d'huile moteur, au séparateur d'eau, au radiateur, à la batterie et à plusieurs autres éléments. De plus, le capot et les couvercles latéraux de l'U17-5 sont en acier pour une plus grande solidité et des réparations plus faciles.

Vérin de flèche

Le vérin de flèche est situé au-dessus de la flèche pour une protection maximale, en particulier lors des opérations de cassage ou de déversement. Les vitesses de déplacement des accessoires avant et la puissance de levage ont été ajustées adéquatement grâce à la tige de grand diamètre du vérin de flèche et à une pression hydraulique optimale.

Conception des tuyaux en deux pièces

Lorsqu'il faut remplacer le tuyau d'alimentation d'un vérin de boteur sur place, sa conception en deux pièces vous simplifie la tâche.



Tuyaux de moteur protégés

Kubota a enfermé les tuyaux du moteur de déplacement dans le cadre des chenilles pour une protection accrue - une caractéristique unique pour les mini-excavatrices de cette catégorie.



OPTIONS DE LA U17-5

ÉQUIPEMENT DE SÉRIE

Système de sécurité

- Système de démarrage sécurisé du moteur (levier de déchargement)
- Frein de stationnement de pivotement
- Levier de verrouillage des commandes
- Arrêt automatique du moteur

Moteur/système d'alimentation en carburant

- Moteur original Kubota
- Filtre à air double élément
- Système de ralenti automatique
- Séparateur d'eau avec filtre

Équipement de travail

- 1 lampe de travail à DEL sur la flèche
- Points d'attache sur le cadre supérieur
- Support de pouce et soupape de décharge
- Bras de 950 mm

Espace pour l'opérateur

- Cadre de protection ROPS (ISO3471)
- OPG (protecteur de l'opérateur, protecteur supérieur) - niveau 1
- Siège à suspension partielle réglable selon le poids
- Support pour téléphone cellulaire
- Source d'alimentation 12 volts
- Chargeur USB (TYPE-A)

- Leviers de commande hydraulique asservis avec repose-poignets
- Bouton de commande d'accélérateur
- Panneau d'indicateurs avant

Train de roulement

- Chenilles en caoutchouc de 9 po (230 mm)
- Système de chenilles réglable
- Rouleaux de chenilles à brides doubles
- 3 rouleaux de chenilles extérieurs à bride sur chaque chenille
- Interrupteur de déplacement à 2 vitesses sur le levier de boteur

Système hydraulique

- Ports de vérification de pression hydraulique
- Circuit de déplacement indépendant
- Activation auxiliaire à l'aide du bouton de pouce
- Débit d'huile maximum réglable sur le circuit hydraulique auxiliaire
- Système de sélection à deux styles de contrôle (TPSS)
- Pompe à cylindrée variable
- Contrôle du débit proportionnel du circuit auxiliaire à la main

Autres

- Boîte à outils

ÉQUIPEMENT EN OPTION

- Lampe de travail à DEL sur l'avent
- Alarme de déplacement
- Sectionneur des batteries
- Chauffe-moteur
- Ceinture de sécurité 3 po
- Système télématique KubotaNOW

Restez connecté avec KubotaNOW

La télématique KubotaNOW vous donne accès aux informations, quand et où vous en avez besoin. Pour accéder à la télématique KubotaNOW informations, téléchargez l'application myKubota et restez connecté à votre machine Kubota. Obtenez des informations telles que les heures, le niveau de carburant, l'emplacement, les températures, les codes d'erreur, etc.



CAPACITÉ DE LEVAGE

HAUTEUR POINT DE LEVAGE (pi)	CAPACITÉ DE LEVAGE EN AVANT, LAME AU SOL unité = 1 000 lb			CAPACITÉ DE LEVAGE SUR LE CÔTÉ (largeur de voie 51,2 po) unité = 1 000 lb		
	Rayon de point de levage (ft)			Rayon de point de levage (ft)		
	6	8	10	6	8	10
6	0,54	0,61	—	0,54	0,61	—
4	1,01	0,73	0,60	0,94	0,61	0,44
2	1,28	0,82	0,61	0,87	0,58	0,42
GL	0	1,19	0,80	0,57	0,85	0,56

Machine avec avent ROPS et chenilles en caoutchouc, sans godet.

WORKING RANGE

Modèle	U17-5	
A Hauteur de creusage max.	pi po (mm)	11'6,2" (3 510)
B Hauteur de déversement max.	pi po (mm)	8'1,2" (2 470)
C Profondeur de creusage max.	pi po (mm)	7'6,2" (2 290)
D Profondeur de creusage vertical max.	pi po (mm)	3'7,3" (1 110)
E Rayon de creusage max. au niveau du sol	pi po (mm)	12'6,4" (3 820)
F Rayon de creusage max.	pi po (mm)	12'8,8" (3 880)
G Rayon de braquage min.	sans rotation pi po (mm)	4'8,7" (1 440)
	avec rotation pi po (mm)	3'11,6" (1 210)
H Rayon de rotation arrière min.	pi po (mm)	2'1,6" (650)

À noter :

* Les capacités de levage sont basées sur la norme ISO 10567 et ne dépassent pas 75 % de la charge statique d'inclinaison de la machine ou 87 % de la capacité de levage hydraulique de la machine.

* Le godet de l'excavateur, le crochet, l'élingue et les autres accessoires de levage ne sont pas inclus dans ce tableau.

* Les spécifications peuvent être modifiées sans préavis à des fins d'amélioration.

