



Kubota

CE | ACCESSOIRES DE
CONSTRUCTION





DÉBROUSSAILLEUSES

Débroussailleuses 4

FRAISES/SEMOIRS

Semoirs primaires 9
Fraises pour glissement limité 8

TRAVAIL DU SOL

Boîtes de nivelage 10
Lames de buteur 17
Tarières d'excavatrice 13
Compacteurs à plaque 18
Andaineurs entraînés 11
Défonceuse 14
Tarières pour glissement limité 12
Niveleuses pour glissement limité 15
Trancheuses 16

MANUTENTION

Balais angulaires 31
Godets 23
Grappins 20
Godets combinés 24
Balais à trémie 32
Godets pour matériaux légers 26
Flèche de chargeur 33
Fourches à palettes 30
Grappins/godets à rochers 22
Grappins à racines 21
Grappins/godets à ferraille 25
Broyeurs de souche 28
Arrache-pieux/poteaux 34
Godets utilitaires 27



Les accessoires de construction de marque Kubota sont fabriqués par Land Pride, un des principaux fabricants d'outils montés sur tracteur et d'accessoires pour plaques de chargeur à direction à glissement. Land Pride, maintenant une société Kubota, a joint ses forces à celles de Kubota Tractor Corporation pour vous offrir une gamme croissante d'accessoires de qualité supérieure pour votre chargeur à direction à glissement, votre chargeur de tracteur, votre chargeur compact sur chenilles et votre excavatrice Kubota.



DÉMOLITION

Marteaux hydrauliques 35
Fraiseuses à froid 37
Griffe à béton 36
Tronçonneuses 38

OUTILS À NEIGE

Godets à neige 26
Souffleuses 41
Chasse-neige 40
Lames de nivellement 39

ATTELAGES

Attelage à patins 19
Attelage inclinable 19

ACCESSOIRES COMPACTS

Plaque de montage de marteau hydraulique 49
Godets 44
Grappin 43
Fourches à palettes 46
Andaineur entraîné 45
Tarières pour glissement limité 48
Trancheuses 47



ADAPTÉS AUX PERFORMANCES

La relation entre Land Pride et Kubota permet à nos produits d'être adaptés aux performances de votre équipement grâce à l'ingénierie de Kubota et de Land Pride. Ce processus permet de s'assurer que les exigences hydrauliques, le poids et la largeur de votre accessoire correspondent aux spécifications exactes de votre équipement.

Visitez le site
<https://kubota.ca/fr/products/Construction-Equipment>.

SÉRIE SC25 DÉBROUSSAILLEUSES À GLISSEMENT LIMITÉ

Offert pour : SSV65 | SSV75 | SVL65 | SVL75 | SVL97

DÉBROUSSAILLEUSES

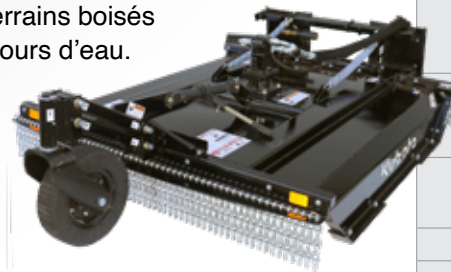


CARACTÉRISTIQUES CLÉS

- Capacité de coupe de 2 po de diamètre
- Hauteur de coupe de 1 1/2 po - 18 po; réglable continu
- Tablier en acier de calibre 10; jupe latérale de 1/4 po

Idéal pour les zones étroites sous les clôtures, à l'intérieur et autour des sections d'angle des corrales et des bâtiments extérieurs, des vignobles, des rangées de pépinières, des terrains boisés et des abords des fossés et des cours d'eau.

Le montage central avec l'option d'attelage décalé permet à l'opérateur de décaler de 8 1/2 po vers la droite pour couper près des obstacles.



La roue-jauge avant en option facilite l'utilisation et le fonctionnement sur les terrains irréguliers. Le pneu laminé ne peut pas se dégonfler.



	SC2560	SC2572
Poids de la débroussailleuse (kg) sans patins, roue-jauge et porte de protection	893 lb (405)	1 084 lb (491)
Poids de la roue-jauge (kg) En option	114 lb (51)	
Largeur de coupe (m)	60 po (1,52)	72 po (1,83)
Largeur hors tout (m)	65 1/2 po (1,66)	78 po (1,98)
Longueur hors tout (m)	73 po (1,85)	91 po (2,31)
Capacité de coupe (cm)	2 po (5,1) de diamètre	
Moteur d'entraînement	Volume moyen (L/min)	Débit de 18 - 23 gal/min (68 - 87)
	Volume élevé (L/min)	Débit de 24 - 30 gal/min (90,8 - 113,6)
Épaisseur du tablier	Cal, 10 (3,4)	
Construction de jupe latérale (mm)	1/4 po (6)	
Construction des patins (cm) En option	Pâins De série : acier 1/2 po x 2 po (6 x 5,1)	
	Pâins de service intense : acier 3/8 po x 3 po (1 x 7,6)	
Porte-lames	Charrue forestière à pla, rond robuste	
Taille des lames (cm)	1/2 po x 4 po (1,3 x 10,2), aspiration	
Vitesse d'extrémité des lames	Moteur 18 à 23 gal/min (m/s/L/min)	19 181 pi/min (97,4) à 23 gal/min (87,1)
	Moteur 24 à 30 gal/min (m/s/L/min)	14 199 pi/min (72,1) à 23 gal/min (87,1)
Moteur 18 à 23 gal/min (m/s/L/min)	19 390 pi/min (98,5) à 30 gal/min (113,6)	15 707 pi/min (79,8) à 30 gal/min (113,6)
Prot. de haut. de levage du tab.	Limiteur à chaîne de sécurité	

SÉRIE SC40 DÉBROUSSAILLEUSES À GLISSEMENT LIMITÉ

Offert pour : SSV65 | SSV75 | SVL65 | SVL75 | SVL97

DÉBROUSSAILLEUSES



CARACTÉRISTIQUES CLÉS

- Capacité de coupe de 4 po de diamètre
- Tablier de 1/4 po d'épaisseur
- Manomètre
- Patins coniques sur toute la longueur

Les agriculteurs et les éleveurs, les promoteurs, les entrepreneurs et les propriétaires fonciers peuvent défricher la terre ou les petits arbres, les arbustes, les buissons et l'herbe.



Le manomètre optionnel, facile à lire, permet à l'opérateur de s'assurer que le moteur fonctionne à la pression appropriée.



	SC4060	SC4072
Poids de débroussailleuse (kg) avec patins et sans roues de rouleau avant	1 361 lb (617)	1 680 lb (762)
Largeur de coupe (m)	61,5 po (1,56)	73,5 po (1,87)
Largeur hors tout (m)	72 po (1,83)	84,5 po (2,15)
Longueur hors tout (m)	78 po (1,98)	89 po (2,26)
Capacité de coupe (cm)	4 po (10,2) de diamètre	
Moteur d'entraînement	De série (L/min)	Débit de 15 - 26 gal/min (56,8 - 94,6)
	Volume élevé (L/min)	Débit de 27 - 43 gal/min (98,4 - 162,8)
Épaisseur du tablier	1/4 po (6)	
Construction de jupe latérale (mm)	1/4 po (6)	
Porte-lames (mm)	Plaque ronde robuste de 5/8 po (16)	
Protection contre l'usure du tablier	Quatre patins de coin et deux patins intermédiaires	
Taille des lames (mm)	Plaque ronde robuste de 5/8 po (16)	
Construction des patins (mm)	Plaque de 3/8 po (10)	
Taille des lames (cm)	1/2 po x 5 po (1,3 x 12,7), bidirectionnelles	
Vitesse d'extrémité des lames	Moteur 15 à 26 gal/min (m/s/L/min)	14 455 pi/min (73,4) à 26 gal/min (94,6)
	Moteur 27 à 43 gal/min (m/s/L/min)	17 345 pi/min (88) à 26 gal/min (94,6)
Vitesse d'extrémité des lames	Moteur 15 à 26 gal/min (m/s/L/min)	15 440 pi/min (78,4) à 43 gal/min (162,8)
	Moteur 27 à 43 gal/min (m/s/L/min)	18 527 pi/min (94,1) à 43 gal/min (162,8)
Protection de hauteur de levage du tablier	Chaîne de sécurité pour réglage de hauteur	

SÉRIE SC60 DÉBROUSSAILLEUSE À GLISSEMENT LIMITÉ

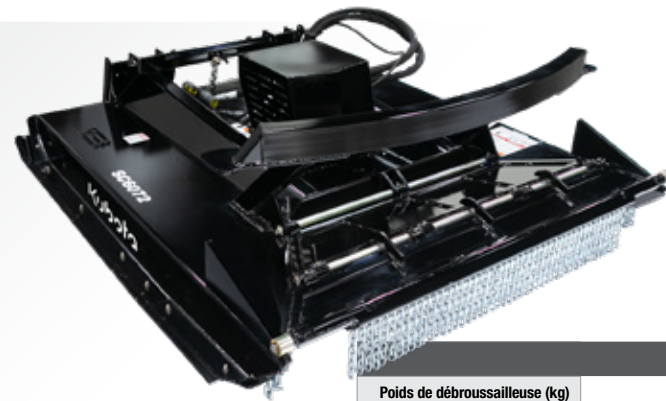
Offert pour : SSV75 | SVL75

DÉBROUSSAILLEUSES

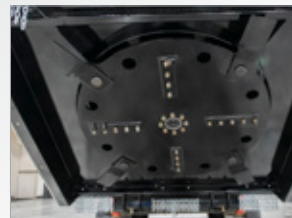


CARACTÉRISTIQUES CLÉS

- 18 à 31 gal/min
- Largeur de 72 po
- Capacité de coupe de 6 po
- Tablier de 1/4 po d'épaisseur
- Porte-lames à plaque unique
- Dents en carbure remplaçables sur la partie inférieure du porte-lames
- Porte rétractable en instance de brevet
- Patins à angle large sur toute la longueur

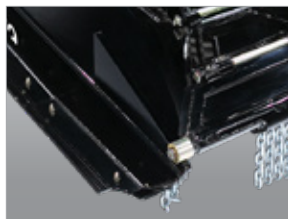


SC6072	
Poids de débroussailleuse (kg) avec patins et sans roues de rouleau avant	1 980 lb (900)
Largeur de coupe (m)	72 po (1,8)
Largeur hors tout (m)	84 po (2,1)
Longueur hors tout (m)	92 po (2,3)
Capacité de coupe (cm)	6 po (15)
Moteur d'entraînement (L/min)	18 - 31 gal/min (68 - 117)
Épaisseur du tablier	1/4 po (6)
Construction de jupe latérale (mm)	1/4 po (6)
Porte-lames (mm)	Plaque ronde de 3/4 po (19)
Protection contre l'usure du tablier	Quatre patins montés aux coins
Taille des lames (mm)	1/2 po (12,7)
Construction des patins (mm)	Plaque de 1/4 po (6)
Vitesse d'extrémité des lames (m/sec/L/min)	12 900 pi/min (66) à 31 gal/min (117)
Protection de hauteur de levage du tablier	Chaîne de sécurité limitant la hauteur



Le porte-lames lourd à plaque unique offre une grande solidité pour la coupe des arbres et le broyage des souches.

Les patins biseautés réduisent l'impact sur le sol. Les patins protègent la structure de la plaque latérale et sont remplaçables pour plus de commodité.



SÉRIE SC70 DÉBROUSSAILLEUSE À GLISSEMENT LIMITÉ

Offert pour : SVL97

DÉBROUSSAILLEUSES



CARACTÉRISTIQUES CLÉS

- Capacité de coupe de 7 po de diamètre
- Tablier de 1/4 po d'épaisseur
- 4 lames pivotantes et réversibles
- Dents en carbure remplaçables sur la partie inférieure du porte-lames
- Porte avant rétractable en instance de brevet
- Patins larges et inclinés sur toute la longueur



La porte avant rétractable et repliable en instance de brevet s'ouvre lors du débroussaillage et de l'abattage des arbres. Couvre la chambre de coupe lorsqu'elle n'est pas en marche dans les conditions extrêmes.

Les entrepreneurs et les promoteurs qui ont des besoins de débroussaillage extrêmes éliminent facilement les broussailles et les arbres d'un diamètre allant jusqu'à 7 po.



La barre de poussée éloigne les arbres de l'opérateur.



Dents en carbure remplaçables sur la partie inférieure du porte-lames.

SC7072	
Poids de la fraise avec patins (kg)	2 580 lb (1 170)
Largeur de coupe (m)	73 1/2 po (1,87)
Largeur hors tout (m)	84 3/8 po (2,14)
Longueur hors tout (m)	92 1/4 po (2,34)
Capacité de coupe (cm)	7 po (17,78) de diamètre
Moteur d'entraînement à volume élevé (L/min)	Débit de 26 à 43 gal/min (98,4 - 162,8)
Pression hydraulique	Jusqu'à 3 500 psi
Épaisseur du tablier	1/4 po (6)
Construction de jupe latérale (mm)	1/4 po (6)
Porte-lames (mm)	Deux plaques rondes soudées de 1/2 po (12,7)
Taille des lames (mm)	3/4 po (19,05) à deux tranchants
Vitesse d'extrémité des lames (m/sec/L/min)	14 870 pi/min (75) à 43 gal/min (162,8)
Construction des patins (mm)	Plaque de 3/8 po (10)
Protection du tablier avant	Porte repliable avec protecteur de chaîne à rangée simple
Protection de hauteur de levage du tablier	Chaîne de sécurité pour réglage de hauteur
Dents de broyage (mm)	3/4 po (19,05) carbure SQ

SÉRIE SRT FRAISES À GLISSEMENT LIMITÉ

Offert pour : SSV65 | SSV75 | SVL65 | SVL75 | SVL97

FRAISES



CARACTÉRISTIQUES CLÉS

- Protection du drain de carter
- Dents de défonceuse réglables
- Rotation avant ou arrière
- Patins remplaçables avec contrôle de profondeur
- Rotor en spirale avec dents bidirectionnelles en forme de C
- Capacités de décalage de 6 po

Les débroussailluses à rotation avant et arrière sont parfaites pour la préparation du sol des lits de semence ou des parcelles de jardin utilisées dans l'aménagement paysager, les pépinières, les jardins et les applications commerciales légères.



Les dents de scarificateur réglables sont fabriquées en acier trempé et sont conçues pour arracher les sols durs.



L'indicateur de profondeur breveté indique à l'opérateur la profondeur à laquelle la fraise travaille dans le sol sans qu'il ait à quitter son siège.



	SRT62	SRT76
Poids (kg)	785 lb (356)	880 lb (399)
Largeur de travail (m)	62 po (1,57)	76 po (1,93)
Largeur hors tout (m)	74 1/2 po (1,89)	88 1/2 po (2,25)
Profondeur de travail (cm)	2 po, 4 po, & 5,6 po (5,1, 10,2, 14,2)	
Indicateur de profondeur breveté	Indicateur de profondeur (visible depuis le siège de l'opérateur)	
Exigences hydrauliques - Moteur à faible débit (L/min)	14 - 23 gal/min (53-87)	N/D
Moteur à débit élevé (L/min)	23 - 42 gal/min (87-159)	23 - 42 gal/min (87 - 159) 16 - 23 gal/min (60,6 - 87) avec un minimum de 2 600* psi (17,9 mPa)
Vidange du carter du moteur	De série	De série
Nombre de brides de rotor	9	11
Nombre de dents par bride	4	4
Construction des dents	Forme de « C » bid. forgée et trempée	
Direction de déplacement	Bidirectionnel (marche avant et marche arrière)	
Capacités de dépl. lat. (cm)	6 po (15,2) à droite	
Diamètre d'osc. du rotor (cm)	18,3 po (46,5)	
Nombre de dents	5	6

*À 2 600 psi, la vitesse de rotation du rotor sera réduite, ce qui pourrait affecter les performances de travail du sol.

SÉRIE PS20 SEMOIRS PRIMAIRES

Offert pour : SSV65 | SSV75 | SVL65 | SVL75 | SVL97

SEMOIRS



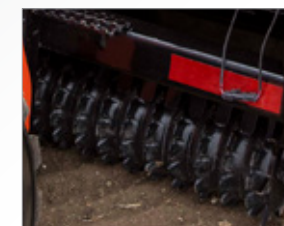
CARACTÉRISTIQUES CLÉS

- Godets d'alimentation bidirectionnels en instance de brevet
- Attelage universel à fixation rapide et attelage 3 points de série
- Trémie de grande capacité
- Rouleaux plumbeurs flottants pour suivre les contours

Outil idéal pour les paysagistes et les entrepreneurs. Les godets d'alimentation bidirectionnels en instance de brevet permettent au semoir d'avancer ou de reculer. L'attelage à double patin et l'attelage à 3 points en font un outil idéal pour les cours de location.



La grande capacité de la trémie permet de réduire le remplissage au minimum et d'augmenter la productivité.



Les rouleaux plumbeurs flottants suivent les contours et permettent à l'unité de rester en contact avec le sol pour assurer un contact régulier entre la semence et le sol.



Montré avec lampes de transport en option.

	PS2072	PS2086
Puissance du tracteur (kw)	25 - 60 hp (18,6 - 44,7) Ne convient pas aux petits tracteurs (Kubota BX)	
Largeur de semence (m) Épandage	72 po (1,83)	86 po (2,18)
Largeur hors tout (m)	81 po (2,06)	95 po (2,41)
Hauteur hors tout (cm)	42 po (1,07)	
Longueur hors tout (cm)	35 po (88,9)	
Poids à vide (kg)	1 464 lb (664,1)	1 677 lb (760,7)
Capacité de la trémie (L/min)	1 boisseau/pied (35,2/0,39)	
Attelage 3 points de tracteur	Cat. 1, compatible avec attelage rapide	
Godets d'alimentation en instance de brevet	Godets cannelés bidirect. pour un dosage précis	
	10	12
Rouleaux plumbeurs (cm)	Rouleaux plomb. de 9 po (22,9) en fonte crantés	
	31 avant, 30 arrière	37 avant, 36 arrière

SÉRIE BB30 LAMES NIVELEUSES

Offert pour : SSV65 | SSV75 | SVL65 | SVL75 | SVL97

TRAVAIL DU SOL



CARACTÉRISTIQUES CLÉS

- Bidirectionnel avec bord d'attaque articulé
- Essieu avant flottant
- Plaques latérales remplaçables avec couteaux latéraux réglables
- Levage/inclinaison avec liaisons parallèles de série
- Capacité à accepter un système de commande d'accessoire

Les couteaux latéraux réversibles sont fabriqués en acier AR400 résistant à l'usure et sont réversibles et remplaçables.

	BB3084	BB3096
Largeur de travail (cm)	84 po (213)	96 po (244)
Poids de base (kg)	1 836 lb (833)	1 917 lb (870)
Tube transversal du cadre supérieur (cm)	4 po x 6 po x 5/16 po (10,2 x 15,2 x 0,8)	
Tube transversal du cadre inférieur (cm)	2 po x 4 po x 1/4 po (5,1 x 10,2 x 0,6)	
Tubes de cadre principal (cm)	4 po x 4 po x 5/16 po (10,2 x 10,2 x 0,8)	
Axes de levage de la lame (cm)	1 po (2,5)	
Goupille d'inclinaison (cm)	3 po (7,6)	
Lame de niveleuse (cm)	1/2 po x 6 po (1,3 x 15,2), réversible, remplaçable	
Couteaux latéraux réversibles (cm)	Acier AR400, 6 po x 1/2 po (15,2 x 1,3)	
Panneaux d'extrémité (cm)	Remplaçables, 3/8 po (1), calibre 50	
Pneus (cm)	Remplis de mousse, 18 po x 8,5 po x 10 po (45,7 x 21,6 x 25,4), pelouse	
Vérin de levage soudé (cm)	3 po x 6 po x 1,5 po (7,6 x 15,2 x 3,8)	
Vérins d'inclinaison soudés (cm)	2 - 2,5 po x 5 po x 1,25 po (6,4 x 12,7 x 3,2)	
Rétroviser parabolique	16,5 x 6,63	
Débit d'huile hydraulique	Débit max. de 25 gal/min et press. max. de 3 500 psi	
Robinet de commande de vérin	Commande pilote	
Lames flottantes	Avant et arrière	

Les entrepreneurs, les entreprises de location et les paysagistes, avec l'ajout d'un système de commande d'accessoire au laser/2D ou GPS/3D d'une tierce partie, peuvent réaliser un nivellement en une fraction du temps, ce qui élimine la fatigue de l'opérateur et permet d'économiser de l'argent avec le remblai et le béton.



Le mât de 82 pouces en option pour la technologie au laser tierce contrôle l'inclinaison et la hauteur de la lame de nivellement.



Logiciel intuitif pour une facilité d'utilisation inégalée (téléphone non inclus).

SÉRIE SR27 ANDAINEURS ENTRAÎNÉS

Offert pour : SSV65 | SSV75 | SVL65 | SVL75 | SVL97

TRAVAIL DU SOL



CARACTÉRISTIQUES CLÉS

- Option de flottement ou rigide
- Réglage d'angle manuel ou hydraulique
- Carter de chaîne en fonte
- Goujons à pointe au carbure

Les paysagistes et les entrepreneurs en bâtiment peuvent préparer et niveler le sol pour l'ensemencement, enlever les matériaux et les débris indésirables et rajeunir les allées et les terrains en gravier. Les andaineurs entraînés sont d'excellents outils de location.



Attelage angulaire/flottant : Lorsqu'il est utilisé en mode flottant, il permet aux roues-jauges et à l'andaineur de flotter en suivant le contour du sol.

Les goujons à pointe au carbure et le rouleau bidirectionnel à vitesse variable permettent une finition plus complète et un meilleur contrôle.



	SR2772	SR2790
Débit hydraulique requis (L/min)	12-24 gal/min (45,4-90,8)	15-24 gal/min (56,8-90,8)
Plage de pression hydraulique (MPa)	2 250 à 3 500 psi (15,51 - 24,13 MPa)	
Largeur de travail non inclinée (m)	72 po (1,83)	90 po (2,29)
Poids sans options (kg)	1 005 lb (455,9)	1 119 lb (507,6)
Direction de déplacement	Bidirectionnel	
Lame de contrôle des matériaux (cm)	2 ch. - 1/2 po x 5 po (1,3 x 12,7), uréthane	
Rouleau à pointes (cm)	Diamètre de 9 3/8 po (23,8) avec goujons 3/4 po x 1 1/2 po (1,9 x 3,8) à pointe au carbure	
Vitesse du rouleau	Variable de 200 à 350 tr/min	
Roulements latéraux des rouleaux	Roulements à rouleaux	
Chaîne d'entraînement	Chaîne double à rouleaux continus double no 50, haute résistance, dans un bain d'huile	
Plaques latérales	De série, amovibles avec support de rangement	
Patins	Remplaçables	
OPTIONS		
Attelage	Attelage fixe	N/D
	Attelage angulaire	Disponible
	Attelage angulaire/flottant	Disponible
Actionneur d'angle pour réglage de 20° à gauche ou à droite	Hydraulique (cm)	2 po x 8 po (5,08 x 20,32) Vérin avec électrovanne
	Manuel	Cric à cliquet

SÉRIE SA20/35 TARIÈRES POUR GLISSEMENT LIMITÉ

Offert pour : SSV65 | SSV75 | SVL65 | SVL75 | SVL97

TRAVAIL DU SOL



CARACTÉRISTIQUES CLÉS

- SA20 : arbre de sortie hexagonal 2 po
- Montage central et décalé de 18 po à droite
- SA35 : arbre 2 po hex. ou 2 9/16 po rond
- Réducteur planétaire
- Indicateur de niveau breveté sur SA20

Le SA20 est idéal pour les paysagistes, les entrepreneurs, la construction, les agriculteurs, les éleveurs et autres. Le SA35 répond aux applications industrielles des pépiniéristes, des paysagistes, des entrepreneurs, de la construction et des municipalités.



Les tuyaux hydrauliques sont acheminés par le haut de la boîte d'engrenages, ce qui permet à la boîte de suivre la tarière dans un trou plus profond sans endommager les tuyaux.

L'indicateur de niveau breveté permet de savoir facilement quand la tarière est verticale pour percer des trous droits (SA20 et EA20 seulement).



		SA20				SA35			
Exigences hydrauliques	Faible débit	10 - 20 gal/min à 1 500 à 3 500 psi (37,9 - 75,7 L/min à 10,34 - 24,13 MPa)				10 - 23 gal/min à 1 500 - 3 500 psi (37,9 - 113,6 L/min à 10,34 - 24,13 MPa)			
	Débit élevé	15 - 23 gal/min à 1 500 - 3 500 psi (56,8 - 113,6 L/min à 10,34 - 24,13 MPa)							
Poids de base sans options (kg)		284 lb sans tarière (128,8)				372 lb sans tarière (168,7)			
Épaisseur de la barrette de la tarière (mm)		5/16 po (8)							
Dents de tarière		Forgées, remplaçables individuellement, angle de 40° sur le côté plat angle de 50° sur le côté angulaire							
Boîte d'engrenages		Boîte d'engrenages planétaires à entraînement hydraulique; réversible							
Capacité d'huile de boîte d'engrenages (ml)		14 oz (414)							
Diamètre de la tarière		6 po	9 po	12 po	15 po	18 po	24 po	30 po	36 po
Poids de tarière - lb	Terre - moyeu hexagonal	45	79	112	116	135	206	224	280
	Terre - moyeu rond	N/D	70	98	119	131	214	285	380
	Arbre - moyeu hexagonal	N/D	N/D	N/D	N/D	N/D	209	228	289
	Arbre - moyeu rond	N/D	N/D	N/D	N/D	N/D	162	236	305
Nombre de dents	Roches	60	95	116	149	205	256	N/D	N/D
	Tête pour roches à boulonner - lb	24	36	42	47	62	79	N/D	N/D
	Tarières à terre	2	4	4	5	6	8	10	12
Longueurs	Tarières pour arbres	N/D	N/D	N/D	N/D	N/D	9	11	13
	Tarières à roches et têtes à roches boulonnées*	6	10	12	14	16	20	N/D	N/D
	Tarière à terre	49 po	49 po	50 3/4 po	50 3/4 po	50 3/4 po	50 3/4 po	50 3/4 po	50 3/4 po
Longueurs	Tarière pour arbres	N/D	N/D	N/D	N/D	N/D	50 3/4 po	50 3/4 po	50 3/4 po
	Tarières et têtes de roches boulonnées	46 1/8 po	45 5/8 po	45 5/8 po	45 5/8 po	45 5/8 po	45 5/8 po	45 5/8 po	45 5/8 po

* La quantité de dents comprend les 4 points de forage pour réaliser le trou pilote de la tarière.

SÉRIE EA20/35 TARIÈRES POUR EXCAVATRICE

EA20 : KX018 | KX030 | KX033 | KX040 | KX057 | KX080 | U17 | U27 | U35 | U48 | U55

TRAVAIL DU SOL



CARACTÉRISTIQUES CLÉS

- Options de moteur de EA20 :
- 6 - 15 gal/min; 10 - 20 gal/min; 15-30 gal/min
- Couple : Jusqu'à 2 620 lb-pi à 3 000 PSI
- EA35 : moteur 15 - 30 gal/min
- Couple : Jusqu'à 2 732 lb-pi à 3 000 PSI
- Les unités d'entraînement peuvent être utilisées avec des supports SA ou EA.
- Tous les supports acceptent l'option de berceau.
- Indicateur de niveau breveté sur EA20

Les entreprises de terrassement ou de construction et les entrepreneurs en clôtures peuvent facilement atteindre les zones difficiles d'accès avec une excavatrice et forer des trous pour les clôtures, les semelles, etc. Le modèle EA20 est de format idéal pour les chantiers de location.



Une variété de tarières est proposée, allant de 6 po à 24 po, ainsi qu'une tarière de 36 po. Des tarières à roches de 6 à 18 po sont également disponibles.

	EA20	EA35
Exigences hydrauliques	6 - 23 gal/min à 1 500 - 3 500 psi (22,7 - 113,6 L/min à 10,34 - 24,13 MPa)	10 - 23 gal/min à 1 500 - 3 500 psi (37,8 - 113,6 L/min à 10,34 - 24,13 MPa)
Poids de base sans options (kg)	46 lb (20,9)	72 lb (32,6)
Épaisseur de barrette de la tarière (mm)	5/16 po (8)	
Dents de tarière	Forgées, rempl. individuellement, angle de 40° sur le côté plat. Angle de 50° installé sur le côté incliné	
Boîte d'engrenages	Boîte d'eng. planétaire à ent. hydraulique; réversible	
Capacité d'huile de la boîte d'engrenages	14 oz (414 mL)	1,69 pinte (0,8 L)
Tarières	Voir les spécifications du SA20/35 à la page précédente	

SÉRIE RP30 DÉFONCEUSE

Offert pour : SSV65 | SSV75 | SVL65 | SVL75 | SVL97

TRAVAIL DU SOL



CARACTÉRISTIQUES CLÉS

- Conception à 5 positions avec pointes remplaçables
- Patins
- Indicateur de niveau breveté

Les entrepreneurs et les paysagistes peuvent arracher ou ameublir la terre, le sable et le gravier à des profondeurs variables. L'utilisation de l'appareil entre les passages de compactage permettra également d'atteindre le niveau de compactage souhaité.



La conception à cinq dents avec pointes remplaçables permet de s'adapter facilement à la profondeur et aux conditions.



La conception des patins larges permet de maintenir une profondeur constante.



L'indicateur de niveau breveté facilite le maintien de l'unité parallèle au sol.

RP30	
Largeur hors tout de défonceuse (m)	68 1/2 po (1,74)
Largeur de travail max. (m)	78 3/4 po (2)
Poids (kg)	363 lb (164,7)
Puissance nominale (kW)	65 - 95 HP (48,5 - 70,8)
Type d'attelage	Attache rapide universelle
Nombre de dents	5
Construction des patins (mm)	Plaque d'acier 5/16 po (8) boulonnée
Construction des tubes de dents (cm)	Tube carré 5 pi x 5 po (12,7 x 12,7) avec plaque de renfort au bas de l'ouverture de la dent
Indicateur de niveau breveté	Indicateur lesté pour indiquer que l'appareil est à niveau.

SÉRIE SG25 NIVELEUSES POUR GLISSEMENT LIMITÉ

Offert pour : SSV65 | SSV75 | SVL65 | SVL75 | SVL97

TRAVAIL DU SOL



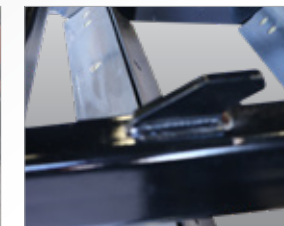
CARACTÉRISTIQUES CLÉS

- Les dents de défonceuse brisent les sols compacts
- Lames bidirectionnelles; angles de coupe réglables
- Patins remplaçables
- Pattes de fixation du godet sur le dessus

Les paysagistes, les entrepreneurs et les promoteurs peuvent niveler les chantiers de construction, préparer les lits de semence et rajeunir les allées en marche avant ou arrière. Les dents de défonceuse brisent les sols compacts pour une meilleure finition.



Les patins robustes sur toute la longueur sont réversibles et remplaçables.



Après avoir chargé le SG25 sur une remorque, un godet peut être monté sur le dessus à l'aide des œillets de stockage pour gagner de l'espace.



Les lames de nivellement à deux hauteurs permettent de régler la niveleuse en fonction du niveau désiré de cultivation, de nivellement et de terrassement.

	SG2572	SG2584
Largeur de travail (m)	72 po (1,83)	84 po (2,13)
Largeur hors tout (m)	81 1/4 po (2,06)	93 1/4 po (2,37)
Poids avec dents (kg)	886 lb (401,9)	952 lb (431,8)
Nombre de dents droites	6	7
Puissance requise pour glissement limité et tracteur (kW)	40 - 95 HP (29,8 - 70,8)	
Longueur hors tout (m)	52 - 1/4 po (1,33)	
Hauteur hors tout (cm)	22 po (55,9)	
Hauteur des panneaux latéraux avec patins (cm)	15 1/2 po (39,4)	
Longueur des panneaux lat. (m)	50 po (1,27)	
Épaisseur des panneaux latéraux (mm)	1/4 po (6) d'épaisseur avec bords formés de 2 3/4 po (7)	
Construction des patins (mm)	3/8 po (10) d'épaisseur avec un biseau formé pour éviter le rabotage	
Bords d'attaque (cm)	Quatre lames de 1/2 po x 6 po (1,3 x 15,2) à haute teneur en carbone, traitées thermiquement, réversibles et remplaçables	
Réglage de bord d'attaque (cm)	Ajustement vertical variable du niveau du sol à 1 1/2 po (3,8) sous le niveau du sol	

SÉRIE TR TRANCHEUSES

Offert pour : SSV65 | SSV75 | SVL65 | SVL75 | SVL97

TRAVAIL DU SOL



CARACTÉRISTIQUES CLÉS

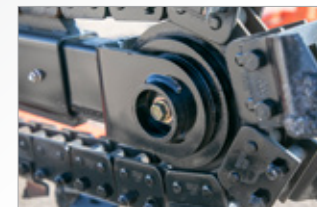
- Vis de tarière sans fin réglable
- Déplacement latéral manuel ou hydraulique
- Options de largeur de chaîne de 6 po, 8 po et 10 po
- 4 configurations de dents
- Jauge de profondeur brevetée

Utilisé par les cours de location, les entrepreneurs et les promoteurs pour creuser des tranchées pour l'eau, l'électricité, le drainage ou les semelles dans de nombreuses conditions de sol.

La construction du cadre lourd résiste à une utilisation quotidienne rigoureuse.



Les roulements avant usinés et fermés sont protégés contre la saleté et offrent une durée de vie prolongée.



	TR48	TR60
Poids avec chaîne à godet à 2 pas et déplacement latéral hydraulique (kg)	1 236 lb (560,6)	1 300 lb (589,7)
Longueur hors tout (m)	90,5 po (2,30)	102,5 po (2,60)
Longueur standard de la flèche (m)	65,5 po (1,66)	77,5 po (1,97)
Profondeur de creusement à 60° (m)	4 pi (1,22 m)	5 pi (1,52 m)
Largeur hors tout (m)	64 po (1,63)	
Diamètre de la tarière (cm)	15,5 po (39,4)	
Options de déplacement latéral (cm)	Déplacements latéraux du centre à 22 po (55,9) à droite du centre	
Déplacement latéral (cm)	22 po (55,9 po)	
Largeurs de tranchées disponibles (cm)	6 po, 8 po, 10 po (15,2, 20,3, 25,4)	
Moteur hydraulique	Débit faible (L/min) 12 - 24 gal/min (45,4 - 90,8) Débit élevé (L/min) 24 - 40 gal/min (90,8 - 151,4)	
Exigences de débit	227 - 366 pi/min (69 - 112) 221 - 373 pi/min (67 - 114)	
Vitesse de la chaîne (selon les cap. de débit/pression de chargeur à gliss.)	De série	
Vidange du carter du moteur	Réversible	
Moteur	Vérin de graissage	
Tendeur de chaîne	Flottant	
Chaussure à crampons	Standard (visible depuis le siège de l'opérateur)	
Indicateur de profondeur breveté	Roulements à billes scellés avec joints à trois lèvres et couvercles de carénage en métal	
Roulements de guidage de rouleaux à la tête de flèche	Roulements à billes autonomes à rangée simple ou double avec joints d'étanchéité très robustes	
Roulements d'entraînement entre le moteur et le pignon d'entraînement	Options de chaîne - Nombreuses	
Options de chaîne - Nombreuses	Dents à godet sur 2 ou 4 pas, scorpion avec dents à godet ou alligator avec dents à godet	
Construction du cadre (mm)	Service intense de 5/16 po (8) avec barre renforcée de 3/4 po (19) autour des trois côtés des fentes de la goupille de verrouillage inférieure	
Chaîne de trancheuse (cm/kg)	Pas de 2,00 po (5,1). Résistance à la traction antifixion de 50 000 lb (22 679,6)	

SÉRIE DZ30 LAMES DE BOUTEUR À 6 VOIES

Offert pour : SSV65 | SSV75 | SVL65 | SVL75 | SVL97

TRAVAIL DU SOL



CARACTÉRISTIQUES CLÉS

- Versoir de 3/8 po avec renforts en caisson complet
- Bord d'attaque réversible 3/4 po x 8 po - 3 pièces
- Goupilles de pivotement 3 po
- Vérins soudés 3 1/2 po x 8 po
- Barre d'usure pleine longueur 1/2 po x 4 po

Cette lame de buteur robuste convient parfaitement aux entrepreneurs ou aux propriétaires terriens qui préparent un terrain accidenté, déplacent des matériaux sur le chantier, poussent de l'ensilage ou du fumier, coupent ou déblayent des fossés ou déplacent de la neige.



Le réglage hydraulique permet un positionnement rapide et facile de la lame et s'ajuste sur 6 voies pour répondre aux besoins de l'opérateur.

La jauge à bulle aide l'opérateur à mettre la lame à niveau pour garantir une coupe plane.



		DZ3084	DZ096
Largeur de travail	En ligne droite (m)	84 po (2,13)	96 po (2,4)
	À un angle de 30° (m)	72 3/4 po (1,85)	83 1/4 po (2,1)
	Poids (kg)	1 345 lb (610)	1 440 lb (653)
Réglage de la lame à 6 voies	La partie supérieure de la plaque d'attelage s'incline vers l'avant ou vers l'arrière. La lame s'oriente vers la gauche ou la droite. La lame s'incline dans le sens horaire et antihoraire.		
	Angle de lame max.	30° à gauche et 30° à droite	
	Inclinaison max. de la lame	10° dans le sens horaire et antihoraire	
	Taille du vérin (cm)	Alésage 3 1/2 po (8,9) x course de 8 po (20)	
	Pression hydraulique max. (MPa)	3 500 psi (24,13)	
	Épaisseur du versoir (mm)	3/8 po (10)	
	Hauteur de versoir (cm)	26 1/2 po (67,3)	
	Bagues de pivot	Bagues à ressort trempées, remplaçables et graissables	
	Tailles des goupilles de pivot	Goupille d'angle : 3 po x 11 5/8 po long. Goupille de pivotement : 3 po x 2 13/16 po long.	
Bords d'attaque (cm)	Extrémité (cm)	3/4 po x 8 po x 8 1/2 po (1,9 x 20,3 x 21,6)	
	Centre (cm)	3/4 po x 8 po x 66 po (1,9 x 20,3 x 1,68)	
	Bord d'usure (cm)	1/2 po x 4 po x 84 po (1,3 x 10,2 x 2,13)	1/2 po x 4 po x 96 po (1,3 x 10,2 x 2,4)

SÉRIE PC COMPACTEURS À PLAQUE

Offert pour : U35 | U48 | U55 | KX030 | KX033 | KX040 | KX057 | KX080

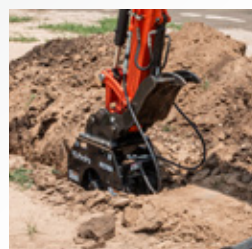
TRAVAIL DU SOL



CARACTÉRISTIQUES CLÉS

- Adapté aux excavatrices de 3 à 8 tonnes
- PC400 : 14 gal/min; force d'impulsion de 4 000 lb
- PC700 : 18 gal/min; force d'impulsion de 6 400 lb
- PC1000 : 18 gal/min; force d'impulsion de 8 000 lb
- Le robinet à quatre fonctions contrôle le débit, la pression, la régénération et la direction du flux d'huile.
- Roulements scellés pour une lubrification sans entretien.

Idéal pour le compactage des tranchées, des pentes et des excavations et bien adapté à l'enfoncement des poutres, des piliers, des tuyaux, des poteaux de glissière de sécurité et des ouvrages de protection.



Ces compacteurs vibrants à commande hydraulique offrent 2 000 cycles et utilisent un poids excentrique rotatif qui crée l'énergie d'impulsion.

	PC400	PC700	PC1000
Poids de fonctionnement std - lb (kg)	500 (227)	750 (340)	1120 (508)
Force d'impulsion lbf (N)	4 000 (17 793)	6 400 (28 470)	8 000 (35 586)
Cycles		2 000 tr/min	
Débit d'huile moteur - gal/min (L/min)	14 (53)	18 (68)	18 (68)
Pression de fonctionnement max. du moteur - psi (bars)	2 495 (172)	2 000 (138)	2 000 (138)
Pression d'huile sans charge - psi (bars)		290 - 510 (20 - 35)	
Taille de la plaque compacte (cm)	13 po x 25 po (33 x 64)	18 po x 27 po (46 x 69)	24 po x 28 po (61 x 71)
Zone de compactage - pi ² (m ²)	2,3 (0,21)	3,4 (0,3)	4,7 (0,43)
Gamme de poids des excavatrices - tonne (tonne métrique)	1,5 - 6 (1,6 - 5,4)	4 - 10 (3,6 - 9)	7 - 15 (6 - 14)



Supports à grappin AR et goupille pour excavatrices disponibles pour s'adapter aux excavatrices Kubota.

SÉRIE TH35 ATTELAGE INCLINABLE

Offert pour : SSV65 | SSV75 | SVL65 | SVL75 | SVL97

ATTELAGES

CARACTÉRISTIQUES CLÉS

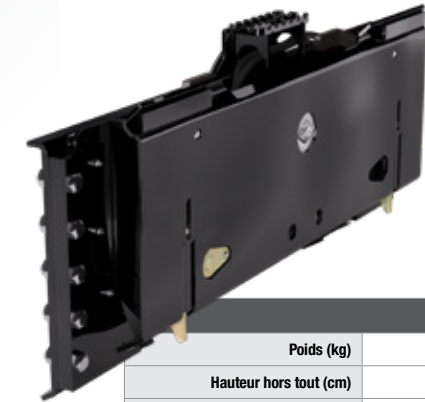
- Inclinaison de 20° dans les deux sens
- Jauge d'angle et niveau - de série
- Patins en nylon

Incline les godets et autres accessoires pour aider les entrepreneurs et les paysagistes à niveler le terrain.



Le TH35 incline les godets et autres accessoires de 20° dans les deux sens pour le nivellement et la pente.

La jauge d'angle aide l'opérateur à régler l'angle souhaité, et le niveau à bulle permet de mettre l'accessoire à niveau.



Le TH35 est destiné à être utilisé avec des godets, des lames et d'autres accessoires de travail du sol.

	TH35
Poids (kg)	360 lb (163)
Hauteur hors tout (cm)	27 po (68,6)
Largeur hors tout (m)	51 po (1,29)
Longueur hors tout (cm)	8 po (20,3)
Capacité d'inclinaison	20° dans chaque direction
Vérin d'inclinaison (cm)	2,5 po x 5 po x 1,25 po, 3 500 psi (6,4 x 12,7 x 3,2, 24,1 mPa)
Jauge d'angle	De série
Niveau à bulle	De série
Coupleurs à face plate	De série

SÉRIE SH35 ATTELAGE POUR GLISSEMENT LIMITÉ

Offert pour : SSV65 | SSV75 | SVL65 | SVL75 | SVL97

ATTELAGES

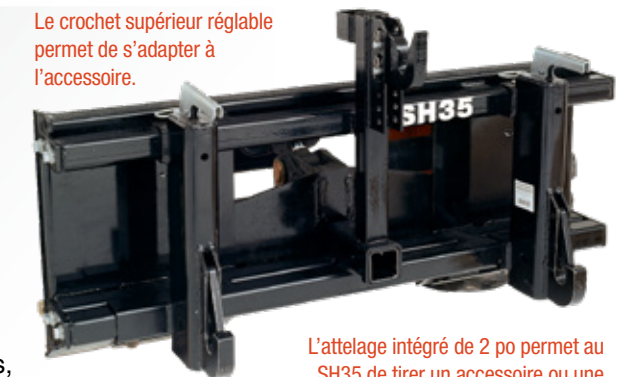
CARACTÉRISTIQUES CLÉS

- Convient aux accessoires de tracteur de cat. 1 ou 2
- Crochet supérieur réglable
- Plaque de protection universelle
- Attelage 2 po intégré
- Verrouillage automatique

S'attache rapidement et facilement aux accessoires de cat. 1 ou 2 qui ne sont pas entraînés par la PDF, tels que les lames niveleuses, les andaineurs de paysagement et les pulvérisateurs de sol pour une utilisation en tant qu'accessoires montés à l'avant. Ajoutez une boule d'attelage pour déplacer rapidement les remorques.



Le verrouillage automatique des bras inférieurs à 3 points permet au conducteur de rester sur son siège lors de l'accrochage d'un accessoire.



Le crochet supérieur réglable permet de s'adapter à l'accessoire.

L'attelage intégré de 2 po permet au SH35 de tirer un accessoire ou une remorque avec attelage à boule.

	SH35
Attelage	Attelage supérieur réglable à 3 points de catégorie 1 et 2 de série
Poids (kg)	225 lb (102,1)
Largeur hors tout (m)	46 7/8 po (1,19)
Hauteur (cm)	25 po (63,5)
Longueur (cm)	15 1/2 po (39,4)
Inférieur à 3 points	Verrouillage automatique
Capacité de levage max. (kg)	2 800 lb (1 270) à 24 po (61) des accessoires; goupilles d'attelage inférieur

SÉRIE SGC20 GRAPPINS

Offert pour : SSV65 | SSV75 | SVL65 | SVL75 | SVL97

MANUTENTION DES MATÉRIAUX



CARACTÉRISTIQUES CLÉS

- Espacement des dents de 6 po
- Épaisseur des dents de 1/2 po
- Acier AR400 à haute résistance
- Cadre tubulaire 6 po x 6 po

Les grappins peuvent être utilisés pour les gros travaux et pour ratisser, creuser et déplacer des pierres, des arbres, des broussailles et des débris de construction sans ramasser de terre.



Deux vérins hydrauliques permettent à la mâchoire supérieure de mieux saisir le matériau.



Les goupilles de pivotement de 1 1/4 po de diamètre offrent une résistance supplémentaire.



	SGC2072	SGC2084
Poids (kg)	895 lb (406)	999 lb (453)
Largeur (m)	74 1/2 po (1,89)	86 1/2 po (2,2)
Nombre de dents	12 au bas, 11 au haut	14 au bas, 13 au haut
Espacement des dents (cm)	6 po (15,24)	
Épaisseur des dents (mm)	1/2 po (12,7)	
Longueur utile des dents (cm)	14 3/4 po (37,47)	
Vérin hydraulique (cm)	3 po x 10 po x 1 1/4 po (7,62 x 25,4 x 3,175) Tige	
Pression nominale max.	3 500 psi	

SÉRIE RG30 GRAPPINS À RACINES

Offert pour : SSV65 | SSV75 | SVL65 | SVL75 | SVL97

MANUTENTION DES MATÉRIAUX



CARACTÉRISTIQUES CLÉS

- Dents de cadre à soufflets 1/2 po
- Dents de grappin de 3/4 po d'épaisseur
- Points de pivotement graissables
- Espacement des dents élargi
- Canalisations hydrauliques en acier zingué

Les agriculteurs, les paysagistes et les équipes de construction peuvent ramasser les gros débris tout en séparant la terre et les autres petits matériaux. Excellent outil pour les pépinières, les services d'arboriculture et les parcs de location.



Les pointes des dents inclinées évitent de creuser ou de s'accrocher aux fils ou aux câbles.

Deux mâchoires supérieures indépendantes du grappin sécurisent les charges irrégulières.



	RG3068	RG3074	RG3080
Poids (sans boucliers) (kg)	931 lb (422,2)	947 lb (429,5)	1 043 lb (473,1)
Largeur (m)	68 po (1,73)	74 po (4,78)	80 po (2,03)
Hauteur fermée (cm)	35 1/2 po (90,2)		
Ouverture du grappin (m)	39 1/2 po (1)		
Type d'attelage	Attache rapide universelle		
Épaisseur des dents inférieures (mm)	1/2 po (13)		
Épaisseur des dents supérieures (mm)	3/4 po (19)		
Goupilles de pivotement de la mâchoire supérieure (mm)	Pivots graissables 1 1/4 po (32)		
Goupilles de pivot de vérin hydraulique (mm)	Pivots graissables 1 po (25)		
Vérins hydrauliques	(2) tiges 2 1/2 po x 8 po x 1 1/4 po		

SÉRIE SGR/SRB15 GRAPPINS/GODETS À ROCHES

Offert pour : SSV65 | SSV75 | SVL65 | SVL75 | SVL97

MANUTENTION DES MATÉRIAUX



CARACTÉRISTIQUES CLÉS

- Espacement des dents de 3 po
- Épaisseur des dents de 3/8 po
- Ouverture de la mâchoire de 37 po
- Grappins indépendants

Le grappin à roches SGR15 permet de cribler les petites roches, la terre et les débris, en laissant les matériaux plus gros bloqués dans sa mâchoire. Le godet à roches SRB15 est conçu pour les tâches difficiles et déplace de grands volumes de matériaux rapidement et efficacement.



Dents en acier de calibre 80 avec pointes de dents à soufflet à l'avant.



Panneau latéral en forme d'assiette creuse.



Les grappins indépendants à deux vérins permettent de sécuriser les charges irrégulières.

	SGR1566	SGR1572	SGR1578	SRB1566	SRB1572	SRB1578
Poids (kg)	855 lb (388)	904 lbs (410)	938 lbs (425)	509 lbs (231)	551 lbs (250)	592 lbs (269)
Largeur (cm)	66 3/4 po (170)	72 3/4 po (184,8)	78 3/4 po (200)	66 3/4 po (169,5)	72 3/4 po (185)	78 3/4 po (200)
Hauteur (cm)	30 po (76,2), fermé			21 1/2 po (54,51)		
Nombre de dents	21	23	25	21	23	25
Espacement des dents (cm)	3 po (7,62)			3 po (7,62)		
Épaisseur des dents (mm)	3/8 po (9,5)			3/8 po (9,5)		
Longueur utile des dents (cm)	37 3/4 po (95,9)			39 po (99,06)		
Vérin hydraulique (cm)	2 po x 8 po x 1 1/4 po (5,08 x 20,32 x 3,175) Tige			N/D		
Capacité de pression max.	3 500 psi			N/D		

SÉRIE HD GODETS

Offert pour* : SSV65 | SSV75 | SVL65 | SVL75 | SVL97

MANUTENTION DES MATÉRIAUX



CARACTÉRISTIQUES CLÉS

***VERSION SERVICE INTENSE OFFERTE POUR : SSV65 / SSV75 / SVL65-2 / SVL75-3 / SVL97-2**

***VERSION HD80 HC OFFERTE POUR : SVL97-2**

- Disponible avec un plancher standard ou un plancher long
- Disponible avec des dents soudées ou un bord boulonné
- Coquille de 3/16 po sur version de service intense
- Couteaux latéraux de série

Les godets de remplacement pour les SSV et SVL Kubota sont fabriqués selon les spécifications d'origine. Les modèles de service intense sont disponibles avec ou sans dents et sont équipés de série de couteaux latéraux.



Godets HD	
Largeur (m)	66 po (1,67), 68 po (1,72), 74 po (1,87), 80 po (2,03)
Profil	Profil bas
Coquille (mm)	3/16 po (4,76)
Plancher	
Dents à souder en option ou bord boulonné	66 et 68 : 7 dents 74 : 8 dents 80 : 9 dents
Capacité de raclage (m³)	66 : 9,93 pi³ (0,28) std, 12,02 pi³ (0,34) long 68 : 10,24 pi³ (0,29) std, 12,39 pi³ (0,35) long 74 : 11,13 pi³ (0,315) std, 13,5 pi³ (0,38) long 80 : 12,01 pi³ (0,34) std, 14,53 pi³ (0,41) long 80 : Haute capacité : 18,41 pi³ (0,52)
Capacité nominale (m³)	66 : 14,03 pi³ (0,39) std, 17,45 pi³ (0,49) long 68 : 14,51 pi³ (0,41) std, 18,01 pi³ (0,51) long 74 : 15,84 pi³ (0,44) std, 19,67 pi³ (0,556) long 80 : 16,86 pi³ (0,47) std, 20,84 pi³ (0,59) long 80 : Haute capacité : 24,97 pi³ (0,7) long

SÉRIE CB25/35 GODETS COMBINÉS

Offert pour : SSV65 | SSV75 | SVL65 | SVL75 | SVL97

MANUTENTION DES MATÉRIAUX



CARACTÉRISTIQUES CLÉS

- Conception 4 en 1 : godet, grattoir, grappin et boteur
- Double tranchant sur la mâchoire
- Bord boulonné sur la lame arrière
- Protection des vérins
- Cap. de raclage 10 - 17 pi³; cap. nominale 15 - 24 pi³

Les entrepreneurs en terre et en béton, les paysagistes et les agriculteurs bénéficient de la polyvalence d'un grappin, d'une lame de remblayage, d'un godet et d'un raclor arrière, le tout en un seul outil avec le CB25 et le CB35.



Les objets de différentes tailles peuvent être maintenus en toute sécurité dans le grappin à dents emboîtables.



Quatre fonctions en un seul accessoire vous permettent de l'utiliser comme godet, raclor, grappin et boteur.



		CB2568	CB2574	CB2580				
Type d'attelage		Attache rapide universelle						
Poids - lb (kg)	Sans dents	1 006 (456)	1 054 (478)	1 146 (520)				
	Avec dents	963 (436)	1 018 (462)	1 089 (494)				
Largeur hors tout (m)		71 po (1,8)	77 po (1,96)	83 po (2,1)				
Ouverture de reprise (cm)		33 po (83,8)						
Godet Capacité - pi ³ (m ³)	Avec et sans déversement Protecteur		Avec	Sans	Avec	Sans	Avec	Sans
	Raclage plein		13,45 (0,38)	10,09 (0,28)	14,65 (0,41)	10,99 (0,31)	15,86 (0,44)	11,89 (0,33)
	Pleine capacité		18,45 (0,52)	15,20 (0,43)	20,14 (0,57)	16,61 (0,47)	21,83 (0,61)	18,01 (0,51)
Goupilles de vérin hydraulique (cm)		Goupilles de pivot de tige graissables de 1 po (2,5) de diamètre						
Goupilles de pivot de la mâchoire (cm)		Goupilles de pivot de tige graissables de 1 1/4 po (3,2) de diamètre						
Vérin hydraulique (cm)		Tige de 2,5 po x 8 po x 1 1/4 po (6,4 x 20,3 x 3,2)						
Pression hydraulique max. (MPa)		3 500 psi (24,1)						
		CB3574	CB3580	CB3584				
Type d'attelage		Attache rapide universelle						
Poids - lb (kg)	Sans dents	1 095 (497)	1 165 (528)	1 225 (556)				
	Avec dents	1 040 (472)	1 105 (502)	1 160 (526)				
Largeur hors tout (m)		76 1/4 po (1,94)	82 1/4 po (2,09)	86 1/4 po (2,19)				
Ouverture de reprise (cm)		33 po (83,8)						
Godet Capacité - pi ³ (m ³)	Avec et sans protection antidéversement		Avec	Sans	Avec	Sans	Avec	Sans
	Raclage plein		14,75 (0,42)	9,75 (0,28)	16 (0,45)	10,5 (0,3)	16,75 (0,47)	11 (0,31)
	Pleine capacité		20,5 (0,58)	14,5 (0,41)	22,33 (0,63)	15,75 (0,45)	23,5 (0,67)	16,5 (0,47)
Goupilles de vérin hydraulique (cm)		Goupilles de pivot de tige graissables de 1 1/4 po (3,2) de diamètre						
Goupilles de pivot de la mâchoire (cm)		Goupilles de pivot de tige graissables de 1 1/4 po (3,2) de diamètre						
Vérin hydraulique (cm)		Tige de 2 1/2 po x 8 po x 1 1/2 po (6,4 x 20,3 x 3,8)						
Pression hydraulique max. (MPa)		3 550 psi (24,5)						

SÉRIE GB30 GRAPPINS/GODETS À FERRAILLE

Offert pour : SSV65 | SSV75 | SVL65 | SVL75 | SVL97

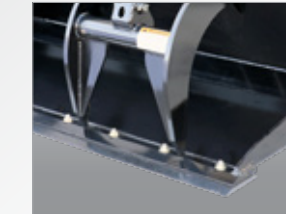
MANUTENTION DES MATÉRIAUX



CARACTÉRISTIQUES CLÉS

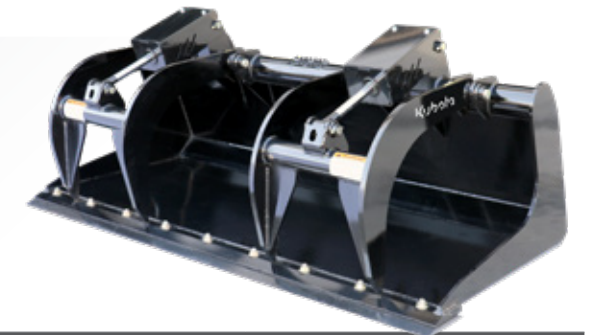
- Coquille de 1/4 po
- Panneaux d'extrémité de 1/2 po
- Cinq barres d'usure au bas
- Dents de grappin de 3/4 po
- Canalisations hydrauliques en acier zingué

Le GB30 est un outil indispensable pour les opérations de démolition, les usines de recyclage, les chantiers de récupération et les entreprises de location. Il déplace facilement les débris tranchants, irréguliers et volumineux.



Le bord d'attaque boulonné en option est réversible pour prolonger la durée de vie de la lame et remplaçable pour prolonger la durée de vie du GB30 et de son bord d'attaque soudé.

Deux mâchoires supérieures indépendantes du grappin permettent de sécuriser les charges irrégulières.



	GB3068	GB3074	GB3080
Poids (sans boucliers et bord d'attaque en option) (kg)	969 lb (440)	1 007 lb (457)	1 074 lb (487)
Largeur (m)	69 po (1,75)	75 po (1,91)	81 po (2,06)
Hauteur fermée (cm)	33 po (83,8)		
Ouverture de la mâchoire du grappin (m)	40 1/2 po (1,03)		
Épaisseur du plancher du godet (mm)	1/4 po (6)		
Épaisseur des parois latérales du godet (mm)	1/2 po (13)		
Épaisseur du bord d'attaque du godet (mm)	3/4 po (19)	3/4 po (19)	1 po (25)
Profondeur de travail du godet (m)	37 1/2 po (0,95)		
Nombre de mâchoires supérieures du grappin	2		
Épaisseur des dents supérieures du grappin (mm)	3/4 po (19)		
Goupilles de pivot de la mâchoire supérieure du grappin (mm)	Goupilles de pivotement 1 1/4 po (2,5) graissables		
Vérins hydrauliques (cm)	(2) tiges de 2 1/2 po x 8 po x 1 1/4 po (6,4 x 20,3 x 3,2)		
Goupilles de pivot de vérin hydraulique (cm)	Goupilles de pivotement graissables de 1 po (2,54)		

SÉRIE LM25 GOGETS POUR MATÉRIAUX LÉGERS/NEIGE

Offert pour : SSV65 | SSV75 | SVL65 | SVL75 | SVL97

MANUTENTION DES MATÉRIAUX



CARACTÉRISTIQUES CLÉS

- Plaque arrière avec ouverture pour une meilleure visibilité
- Bord d'attaque boulonné en option
- Construction de service intense
- Goussets de pliage intérieurs

Idéal pour déplacer de grandes quantités de matériaux en vrac, y compris la neige et pour nettoyer les litières et évacuer le fumier dans les stalles ou les étables à la ferme ou dans les installations événementielles.



	LM2584	LM2596	LM25108
Poids (avec bord d'attaque en option) (kg)	719 lb (326)	793 lbs (360)	869 lbs (394)
Capacité de raclage (m³)	30,9 pi³ (0,87)	35,4 pi³ (1)	40,4 pi³ (1,14)
Capacité nominale (m³)	39,62 pi³ (1,12)	45,64 pi³ (1,29)	51,6 pi³ (1,46)
Largeur hors tout (m)	85 po (2,16)	97 po (2,46)	109 po (2,77)
Hauteur hors tout (cm)	33 1/4 po (83,8)		
Épaisseur du plancher du godet (mm)	3/16 po (5)		
Épaisseur des parois latérales du godet (mm)	1/4 po (6)		
Épaisseur du bord d'attaque du godet (mm)	3/4 po (19)		
Profondeur de travail du godet (m)	41 1/4 po (1,05)		
Bord d'attaque boulonné en option	Réversible et remplaçable		



La plaque arrière à ouverture offre une meilleure visibilité depuis le siège de l'opérateur.



Le bord d'attaque boulonné en option est réversible et remplaçable, ce qui prolonge sa durée de vie.

SÉRIE UB25 GOGETS UTILITAIRES

Offert pour : SSV65 | SSV75 | SVL65 | SVL75 | SVL97

MANUTENTION DES MATÉRIAUX



CARACTÉRISTIQUES CLÉS

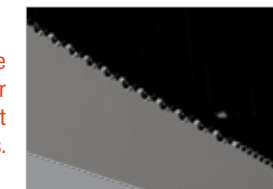
- Embouts de dents à goupille remplaçables
- Fond angulaire pour faciliter l'effet de levier
- Dents de défonceuse coniques supérieures dans la paroi latérale
- Bord d'attaque durci

Ce godet utilitaire de qualité de construction sert d'accessoire semblable à une pelle pour l'enlèvement de souches et de petits arbres, le déplacement de pierres ou de rochers d'aménagement paysager et le creusage léger de tranchées.

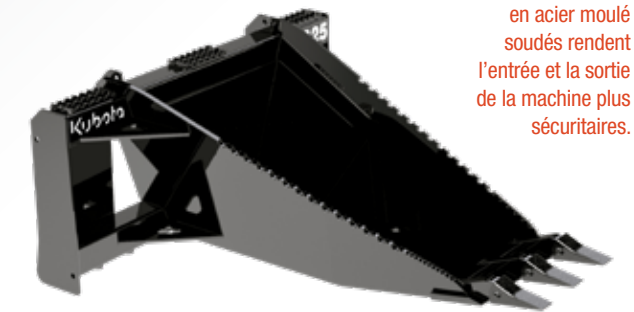


Le bord d'attaque durci avec soudure continue renforce le godet et résiste à l'usure. Les pointes de dents à goupille remplaçables peuvent être facilement remplacées lorsqu'elles s'usent ou se cassent.

Les dents de défonceuse supérieures coniques sur les parois latérales aident à couper les racines.



Trois marchepieds en acier moulé soudés rendent l'entrée et la sortie de la machine plus sécuritaires.



UB25	
Puissance max. (kw)	100 HP (76,6)
Poids (kg)	424 lb (192)
Type d'attelage	Attache rapide universelle
Plaques de marche antidérapante (cm)	Trois plaques de marche de 3 po x 7 1/2 po (8 x 19) soudées en acier moulé
Nombre de dents à goupille remplaçables	3
Construction des dents à goupille	La dent en fonte s'attache à une base soudée en acier moulé à l'aide d'une goupille de verrouillage.
Construction de la plaque inférieure (mm)	Acier 1/2 po (13) soudé en continu
Construction du bord d'attaque avant (cm)	Acier à haute teneur en carbone 3/4 po x 6 po x 16 po (2 x 15 x 41) soudé en continu
Capacité du godet (m³)	4,5 pi³ (0,13)

SÉRIE SSG20 BROYEUR DE SOUCHE

Offert pour : SCL1000 | U27 | U35 | U48 | U55 | KX030 | KX033 | KX040 | KX057 MANUTENTION DES MATÉRIAUX

SSV65 | SSV75 Débit standard, seulement | SVL75 Débit standard, seulement



CARACTÉRISTIQUES CLÉS

- 8 - 21 gal/min
- Convient aux chargeurs compacts, aux chargeurs à glissement limité et aux excavatrices compactes
- Supports en option
- Roupe de coupe de 24 po
- Entraînement direct
- 15 dents Wearsharp®

La polyvalence est au rendez-vous avec le broyeur de souche SSG20. Avec une multitude de supports et d'options de tuyaux disponibles, le SSG20 s'adapte aux chargeurs compacts, aux chargeurs à glissement limité et aux excavatrices compactes.

	SSG2024
Type d'attelage	Support universel à attache rapide pour excavatrice et options boulonnées de catégorie II pour chargeur utilitaire compact
Largeur hors tout (cm)	40 po (102)
Hauteur hors tout (cm)	32 po (81)
Poids - lb (kg)	279 (127)
Poids de montage - lb (kg)	Attelage pour direction à glissement limité : 168 (76) Montage sur excavatrice : 86 (39) Support CII : 83 (38)
Exigences hydrauliques (L/min)	8 à 21 gal/min (30,3 - 79)
Diamètre de la roue de coupe (cm)	21 po (53)
Épaisseur de la roue de coupe (mm)	0,625 po (16)
Diamètre de coupe (cm)	24 po (61)
Profondeur de coupe max. sous le sol (cm)	10 po (25)
Composants de coupe	(15) dents Wearsharp® au carbure (12) porte-dents courbés (3) porte-dents droits
Rotation de la roue de coupe	Sens horaire (vu du côté du ressort d'extension de l'accessoire)
Direction de coupe	Coupe avant seulement
Capacité de pression max. (MPa)	3 500 psi (24,1)
Coupleurs hydrauliques	Raccords rapides (face plate)



Support pour direction à glissement limité

Support pour excavatrice

Support SCL

SÉRIE SSG25 BROYEUR DE SOUCHE

Offert pour : SSV65 | SSV75 | SVL65 | SVL75 | SVL97

MANUTENTION DES MATÉRIAUX



CARACTÉRISTIQUES CLÉS

- Arc de coupe maximal de 55°
- Moteur hydraulique avec système électrique-hydraulique
- Profondeur de 8 po sous le sol
- Roue de 1/2 po sur 20 po de diamètre avec dents au carbure

Le SSG25 est un excellent choix pour les entrepreneurs, les paysagistes et les services forestiers qui transforme les grosses souches en petits copeaux.



Le déflecteur de décharge pivote vers le haut et permet à la roue de coupe de creuser dans le sol. La roue de coupe à haute vitesse coupe plus rapidement avec moins de vibrations.

Les dents de coupe en carbure remplaçables offrent une très longue durée de vie et sont faciles à remplacer.



	SSG2524	
Type d'attelage	Attache rapide universelle	
Largeur de montage hors tout (m)	48 po (1,22)	
Longueur hors tout (m)	60 po (1,52)	
Poids (kg)	540 lb (244,9)	
Cadre principal (mm)	Tube 6 po x 6 po x 1/4 po (152 x 152 x 6)	
Système d'entraînement et de commande	Moteur hydraulique à commande électrique-hydraulique	
Exigences hydrauliques (L/min)	17 - 32 gal/min (64,4 - 121,1)	
Vérin articulé (cm)	Course de 3 po x 6 po (7,6 x 15,2) avec tige de 1 1/4 po (3,2) de diamètre	
Vérin d'inclinaison (cm)	Course de 3 po x 6 po (7,6 x 15,2) avec tige de 1 1/4 po (3,2) de diamètre	
Nombre de dents de coupe	Droites	8 dents en carbure remplaçables
	Côté gauche	12 dents en carbure remplaçables
	Côté droit	12 dents au carbure remplaçables
Vitesse de la roue de coupe	470 tr/min à 17 gal/min; 875 tr/min à 32 gal/min	
Arc de coupe	55°	
Profondeur de coupe max. sous le sol (cm)	8 po (20,3)	
Diamètre de la roue de coupe extérieure (cm)	23 3/4 po (60,3)	
Épaisseur de la roue de coupe (mm)	1/2 po (13)	
Capacité de pression max. (MPa)	3 500 psi (24,1)	

SÉRIE PFL56 FOURCHES À PALETTES

Offert pour : SSV65 | SSV75 | SVL65 | SVL75 | SVL97

MANUTENTION DES MATÉRIAUX



CARACTÉRISTIQUES CLÉS

- PFL56 : 48 po, 60 po
- Les fourches s'ajustent à un espacement de 4 po
- Verrouillage de la position de la fourche par ressort
- Cadre large avec marche
- Support central supérieur amovible

Utile pour l'aménagement paysager, l'agriculture, l'élevage, la construction, les pépinières, les campus, les parcs à thème, les opérations de récupération, les entrepôts, les parcs à bois, les points de vente au détail, etc.

Les fourches glissent facilement sur les barres de transport d'une position à l'autre. La poignée de verrouillage maintient les fourches en position.

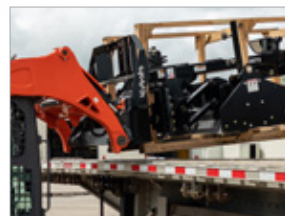


	PFL5648	PFL5660
Marche latérale	Oui	Oui
Poids (kg)	436 lb (197,8)	482 lb (218,6)
Capacité de levage (kg)		5 500 lbs (2 494,8)
Classe		II
Largeur de cadre (m)	45 7/8 po (1,17)	
Hauteur de cadre (m)	40 po (1,02)	
Épaisseur des dents (cm)	1 3/4 po (4,4)	
Largeur des dents (cm)	4 po (10,2)	
Longueur des dents (m)	48 po (1,22)	60 po (1,52)



Le support central supérieur peut être retiré ou abaissé si une ouverture est nécessaire pour l'accès à la cabine.

Le protecteur arrière surélevé empêche les charges de glisser vers l'arrière.



SÉRIE AB BALAIS À LAME ORIENTABLE

Offert pour : SSV65 | SSV75 | SVL65 | SVL75 | SVL97

MANUTENTION DES MATÉRIAUX



CARACTÉRISTIQUES CLÉS

- Diamètre du balai de 32 po
- Système d'entraînement hexagonal remplaçable
- Poils en polyéthylène, en fil métallique ou combinés
- Système de dépoussiérage optionnel avec réservoir de 25 gallons

Les balais à lame orientable sont idéaux pour le nettoyage des chantiers de construction, l'entretien des routes, le déneigement léger des surfaces pavées et l'entretien des chemins de transport.

Le volet déflecteur de poussière en caoutchouc disponible en option permet de contrôler les niveaux de poussière et de la maintenir hors du champ de vision de l'opérateur. Des indicateurs de repérage en option aident l'opérateur à connaître sa position exacte des bords extrêmes gauche et droit de l'unité pour un fonctionnement plus sûr et sans encombrement.



Choix de réglage d'angle manuel ou hydraulique; des options hydrauliques à débit élevé ou standard sont proposées pour garantir une course du vérin sécuritaire et adaptée au débit de sortie du tracteur.

	AB72	AB84
Poids (kg) avec configuration à débit élevé, hydraulique Cric d'inclinaison et balai combiné	854 lb (387)	930 lb (422)
Largeur hors tout (m)	81 1/2 po (2,07)	93 1/2 po (2,37)
Hauteur hors tout (cm)	33 po (83,8)	33 po (83,8)
Plaquettes	2 plaquettes droites en polyéthylène 34 plaquettes convexes	2 plaquettes droites en polyéthylène 40 plaquettes convexes
Largeur de balayage (m)	72 po (1,83)	84 po (2,13)
Largeur de balayage à un angle max. de 30° (m)	65 po (1,65)	76 po (1,93)
Angle max.	Réglage d'angle manuel : 30° à gauche ou à droite Réglage d'angle hydraulique en option : 30° à gauche ou à droite	
Diamètre du balai (m)	32 po (81,3)	
Arbre du rotor de brosse	Changement rapide du noyau du balai sans rupture hydraulique lors de la commutation	
Type de poils de balai	100 % en poly ou 100 % métallique ou 50 % en poly et 50 % métallique	
Contrôle du flotteur	Ressort avec pression d'abaissement et butées réglables	
Plage hydraulique en gal/min (L/min)	12 - 31 gal/min (45,4 - 113,6)	
Débit hydraulique nominal du moteur	18 gal/min et moins (L/min)	18 gal/min (68,1) à vitesse de brosse de 220 tr/min. Option « débit élevé » non disponible
	24 gal/min et plus (L/min)	25 gal/min (94,6) à vitesse de brosse de 230 tr/min. Option « débit élevé » offerte pour unités capables de produire un débit de plus de 25 gal/min (94,6 L/min). Cette option protège le moteur hydraulique en en détournant le flux excédentaire vers le réservoir.
Plage de vitesse de balai	100 - 230 tr/min	

SÉRIE HB BALAIS À TRÉMIE

Offert pour : SSV65 | SSV75 | SVL65 | SVL75 | SVL97

MANUTENTION DES MATÉRIEAUX



CARACTÉRISTIQUES CLÉS

- Godet robuste - coquille de 3/16 po
- Godet conique de l'avant à l'arrière pour maintenir le matériel en place
- Brosse remplaçable 26 po
- Réglage de la hauteur sans outil
- Couvercle métallique robuste avec protection contre les chocs

Ce godet de collecte robuste, conique et large offre plusieurs configurations de balai, ce qui en fait l'outil de nettoyage de chantier idéal pour les entrepreneurs et les cours de location.



Le balai de caniveau en option ajoute 12 po à la largeur de nettoyage et facilite le nettoyage des bordures et le long des bâtiments. La hauteur du balai se règle à l'aide d'une goupille unique - aucun outil n'est nécessaire.

Le godet robuste est doté d'une coquille de 3/16 po et est biseauté de l'avant à l'arrière pour aider à retenir le matériau. Le couvercle en métal résistant offre une protection contre les chocs pour affronter l'utilisation quotidienne des chantiers de construction. Un ensemble de dépolluage est disponible en option.



	HB74	HB84
Poids de l'unité de base avec brosse (kg)	1 252 lb (568)	1 369 lb (621)
Poids en option	Balai de caniveau (kg)	101 lb (46)
	Dépolluage (kg)	194 lb (88)
	Dépolluage avec balai de caniveau (kg)	210 lb (95)
Largeur hors tout (m)	82 po (2,08)	92 po (2,34)
Hauteur hors tout (m)	46 po (1,17)	46 po (1,17)
Plaquettes	Balai en poly	36 plaquettes en poly
	Balai de fil métallique	36 plaquettes de fil métallique
	Balai combiné	41 plaquettes de fil métallique
Largeur de balayage (m)	74 po (1,88)	84 po (2,13)
Largeur de balayage avec balai de caniveau (m)	86 po (2,18)	96 po (2,44)
Diamètre du balai (cm)	26 po (66)	
Arbre de rotor du balai	Sans balai de caniveau Avec balai de caniveau	
	Changement rapide du noyau du balai sans déconnexion du tuyau hydraulique lors du changement. Noyau de balai à changement rapide avec déconnexion du tuyau hydraulique de retour au puitsard seulement.	
Plage hydraulique en gal/min (L/min)	12 - 25 gal/min (45 - 95)	
Débit hydraulique min. requis (L/min/mPa)	12 gal/min (45) à 2 000 psi (13,8)	
Débit hydraulique max. requis (L/min/mPa)	12 gal/min (45) à 2 000 psi (13,8)	
Capacité de pression hydraulique max. (mPa)	3 500 psi (24,1)	
Plage de vitesse de balai	100 - 230 tr/min	
Moteur hydraulique d'entraînement du rotor	Entraînement à moteur unique de série	
Épaisseur de coquille du godet (mm)	3/16 po (4,8)	
Bord d'attaque boulonné (cm)	5/8 po x 8 po (1,6 x 20,3) de série	
Épaisseur du capot du balai (mm)	Tôle métallique de cal. 12 (2,6)	
Capacité du réservoir d'eau en option (L)	25 gal, (95)	

SÉRIE LB60 FLÈCHE DE CHARGEUR

Offert pour : SSV65 | SSV75 | SVL65 | SVL75 | SVL97

MANUTENTION DES MATÉRIEAUX



CARACTÉRISTIQUES CLÉS

- Tube 6 po x 6 po
- Deux œillets de levage de 1 po
- Connexions des chaînes de stabilisation dans les plaques latérales

Fournit une plate-forme de levage stable pour placer et retirer les coffrages à béton, déplacer de gros objets et transplanter des arbres et des arbustes. La hauteur de 68 po permet d'étendre la portée pour le chargement des remorques.



La plaque latérale avec des trous et des fentes permet l'utilisation de chaînes ou de sangles pour la stabilisation.

L'œillet de levage secondaire ajouté au milieu de la flèche augmente les capacités de levage lorsque la flèche est inclinée vers l'avant.



Le mât renforcé offre une résistance supplémentaire.

	LB60
Capacité de levage (kg)	6 000 lb (2722)
Poids (kg)	384 lb (174)
Largeur de cadre (cm)	45 po (1,14)
Hauteur de cader (m)	68 po (1,73)
Œillets de levage (cm)	Deux œillets, plaque de 1 po (2,5)
Diamètre du trou d'œillet de levage (cm)	Pour les goupilles de manille jusqu'à 1 po (2,5)
Plaque latérale (mm)	Fente pour chaîne de 5/16 po (8) et trou de 3 po (76) pour d'autres chaînes ou sangles
Mât (cm)	Tube de 6 po x 6 po (15,2 x 15,2)
Mât renforcé (mm)	Plaque de 1/4 po (6)

SÉRIE STP15/25 ARRACHE-PIEUX/POTEAUX

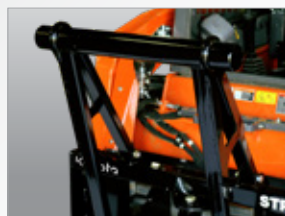
STP15 Offert pour : SSV65 | STP25 Offert pour : SSV65 | SSV75 | SVL65 | SVL75 | MANUTENTION DES MATÉRIAUX



CARACTÉRISTIQUES CLÉS

- Ouverture de la mâchoire de 10 po
- Conception des dents de scie découpées au laser
- Dents à verrouillage sur les mâchoires
- Cadre en tube carré de 3 po x 3 1/2 po

Le STP15 est idéal pour les propriétaires et les petits paysagistes pour enlever les arbustes, les jeunes pousses et les petits arbres en les arrachant du sol, en plus des racines. Le STP25 est plus robuste et idéal pour les agriculteurs, les éleveurs, les constructeurs de clôtures et les paysagistes pour retirer les arbres jusqu'à 10 po de diamètre.



La barre de poussée en option garde les branches à l'écart de la cabine pour protéger l'opérateur (STP25 seulement).

Les pointes de mâchoires inclinées aident à creuser les racines et à ameublir le sol autour de la base des arbres.



Les raccords et les tuyaux hydrauliques sont protégés au niveau du vérin hydraulique par un protecteur en acier durable.

	STP15	STP25
Poids (kg)	228 lb (103,4)	316 lb (143,3) sans barre de poussée
Ouverture de la mâchoire (cm)	Max. de 10 po (25,4)	
Construction des mâchoires	Dents (cm)	Découpage au laser, acier de 5/8 po (1,6) x 16 po (40,6) de long
	Conseils	Réglage d'angle pour creuser
Goupille de pivot de la mâchoire (cm)	Goupille graissable en acier massif de 2 1/2 po (6,4) de diamètre	Goupille graissable en acier massif de 1 1/4 po (3,175) de diamètre
Vérin hydraulique (cm)	2 po x 8 po x 1 1/8 po (5,1 x 20,3 x 2,9) Vérin hydraulique soudé	
Goupilles de pivotement de vérin hydraulique	Graissables	
Protecteurs de vérin (cm)	Plaque d'acier soudé de 3/16 po (5)	
Capacité de pression max. (MPa)	3 500 psi (24,1)	

SÉRIE KXB MARTEAUX HYDRAULIQUES

Offert pour : SSV65 | SSV75 | SVL65 | SVL75 | SVL97

DÉMOLITION

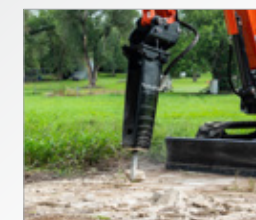
KX018 | KX030 | KX033 | KX040 | KX057 | KX080 | U17 | U27 | U35 | U48 | U55



CARACTÉRISTIQUES CLÉS

- Plusieurs options d'outils
- Boîtier en acier résistant à l'usure
- Joint et bague remplaçables
- Énergie de frappe constante

Idéale pour la démolition du béton et des roches, et comme outil de location lorsqu'une puissance optimale et un cassage efficace sont requis. Six modèles sont disponibles pour s'adapter à une variété d'unités motrices.



La conception réduisant le bruit permet d'obtenir un niveau de bruit de fonctionnement plus faible que la plupart des concurrents.

Tous les marteaux sont livrés avec un outil à pointe souple et un outil à pointe ciselée, et le remplacement s'effectue facilement et rapidement.



	KXB310	KXB360	KXB460
Plage de fréquences	1 300 - 2 500 c/min	1 200 - 1 600 c/min	1 000 - 2 000 c/min
Poids de fonctionnement (kg)	165 (75)	256 (116)	409 (186)
Plage de débit d'huile (L/min)	3,9 - 8,7 gal/min (15 - 33)	5,3 - 12,7 gal/min (20 - 48)	7,9 - 16,6 gal/min (30 - 63)
Pression de fonctionnement (bar)	1 450 - 1 740 psi (100 - 120)	1 740 - 2 030 psi (120 - 140)	
Réglage de soupape de décharge Min. (bars)	2 170 - 2 460 psi (150 - 170)	2 460 - 2 760 psi (170 - 190)	
Réglage de soupape de décharge Max. (bars)		3 190 psi (220)	
Diamètre de dente de l'outil (mm)	1,42 po (36)	1,65 po (42)	1,97 po (50)

	KXB510	KXB560	KXB860
Plage de fréquences	600 - 1 800 c/min	500 - 1 700 c/min	500 - 1 700 c/min
Poids de fonctionnement (kg)	610 (275)	820 (370)	1 110 (505)
Plage de débit d'huile (L/min)	9,2 - 23,8 (35 - 90)	10,5 - 31,7 (40 - 120)	13,2 - 39,6 (50 - 150)
Pression de fonctionnement (bar)	1 300 - 2 030 psi (90 - 140)	1 450 - 2 030 psi (100 - 140)	
Réglage de soupape de décharge Min. (bars)	2 030 - 2 900 (140 - 200)	2 030 - 2 760 (140 - 190)	2 180 - 2 760 (150 - 190)
Réglage de soupape de décharge Max. (bars)		3 190 (220)	
Diamètre de dente de l'outil (mm)	2,83 (72)	3,15 (80)	3,54 (90)

SÉRIE CC30 GRIFFE À BÉTON

Offert pour : SSV65 | SSV75 | SVL65 | SVL75 | SVL97

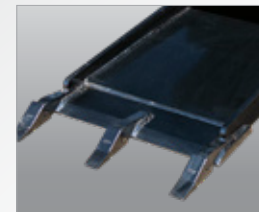
DÉMOLITION



CARACTÉRISTIQUES CLÉS

- Panneaux latéraux de 3/4 po
- Bac de sol de 1/2 po
- Plancher long pour plus d'effet de levier
- 3 dents remplaçables

Utilisée pour creuser et enlever de grandes sections de sols en béton, d'allées, de trottoirs et d'autres dalles de grande taille. Il suffit de glisser les dents sous une dalle de béton, de soulever et de placer la dalle sous la section supérieure pour un retrait propre, rapide, facile et efficace.



Les dents de creusage facilement remplaçables sont montées sur un bord d'attaque avant durci aux côtés épais et une section supérieure robuste. La conception peut résister aux forces nécessaires pour arracher et briser des dalles de béton de taille appropriée.

La conception du point de pincement à l'arrière permet aux opérateurs de caler et de charger des débris plus gros en cas de besoin.



	CC30
Puissance maximum (kw)	100 HP (77)
Poids (kg)	590 lb (267)
Type d'attelage	Attache rapide universelle
Largeur de travail hors tout (cm)	25 1/2 po (65)
Profondeur de travail (cm)	48 3/4 po (124)
Ouverture arrière (cm)	7 3/4 po (20)
Nombre de dents à goupille remplaçables	3
Construction des dents à goupille	La dent en fonte s'attache à une base soudée en acier moulé à l'aide d'une goupille de verrouillage
Construction des plaques latérales (cm)	Acier T1 3/4 po (19) soudé en continu
Construction de la plaque inférieure (mm)	Acier 1/2 po (13) soudé en continu
Construction du bord d'attaque avant	Acier à haute teneur en carbone traité thermiquement à soudure continue 3/4 po x 8 po (19 mm x 20 cm)

SÉRIE CP30 FRAISEUSES À FROID

Offert pour : SSV65 | SSV75 | SVL65 | SVL75 | SVL97

DÉMOLITION



CARACTÉRISTIQUES CLÉS

- Contrôle indépendant des patins G/DR
- Inclinaison, profondeur et déplacement latéral hydrauliques intégrés dans les poignées multifonctions du SSV/SVL
- Système d'eau en option
- Dents de coupe amovibles
- Installation à 3 canalisations (pression, retour et vidange du carter)

Les entrepreneurs routiers, les municipalités et les cours de location apprécieront cet outil pour travailler l'asphalte, creuser des tranchées et réparer des nids de poule et des accotements.



La série CP30 se distingue par une profondeur de coupe de 6 po, une paroi de tambour de 5/8 po et un écartement des dents de 2 1/2 po pour un fraisage efficace.



	CP3012LF	CP3016LF	CP3018	CP3024	CP3030	CP3040	CP3048
Largeur de coupe (cm)	12 po (31)	16 po (41)	18 po (41)	24 po (61)	30 po (76)	40 po (102)	48 po (122)
Profondeur de coupe (cm)	0 - 5 (0 - 13)			0 - 6 (0 - 15)			
Poids (kg)	1 190 lbs (540)	1 360 lbs (617)	1 635 lbs (741)	1 805 lbs (819)	1 895 lbs (860)	2 215 lbs (1005)	2 410 lb (1093)
Nombre de pointes	30	38	40	50	60	76	90
Débit hydraulique min. (L/min)	15 gal/min (56,8)	24 gal/min (91)		27 gal/min (102)	30 gal/min (114)		
Débit hydraulique max. (L/min)	25 gal/min (94,6)			42 gal/min (159)			
Pression min. (MPa)	2 000 psi (1,38)		2 000 psi (1,72)	2 500 psi (1,72)	3 000 psi (2,07)	3 500 psi (2,41)	
Pression max. (MPa)	3 500 psi (24)				5 000 psi (34)		
Capacité d'inclinaison	+/- 15°		+/- 15°	+/- 13°	+/- 10°	+/- 8°	+/- 6°
Déplacement latéral (cm)	26 po (66)						
Dégagement du mur (cm)	N/D			4 po (10 cm)			

SÉRIE SW30 SCIES ROUTIÈRES

Offert pour : SSV65 | SSV75 | SVL65 | SVL75 | SVL97

DÉMOLITION



CARACTÉRISTIQUES CLÉS

- Commande hydraulique de déplacement latéral et profondeur
- Profondeur de coupe de 10 ou 18 pouces
- Largeurs de coupe de 2,5 po à 6 po

Convient parfaitement aux entrepreneurs routiers, aux municipalités et aux cours de location pour creuser des tranchées dans le béton ou l'asphalte.



La commande hydraulique des fonctions de déplacement latéral et de profondeur est intégrée aux poignées multifonctions du SSV/SVL.



Nos scies routières sont dotées d'un cadre à engagement au sol qui offre une profondeur de coupe et un contrôle précis.



L'indicateur de profondeur permet de connaître facilement la profondeur de coupe en cours de travail.

	SW3010-2.5	SW3010-4.5	SW3018-3.0	SW3018-4.5	SW3018-6.0
Largeur de coupe (cm)	2 1/2 po (6)	4 1/2 po (11)	3 po (8)	4 1/2 po (11)	6 po (15)
Profondeur de coupe (cm)	0 po - 10 po (0 - 25)		0 po - 18 po (0 - 46)		
Poids - lb (kg)	1 323 (600)	1 360 (617)	1 916 (869)	1 970 (894)	2 031 (921)
Nombre de pointes	26	34	30	48	60
Débit hydraulique min. (L/min)	30 gal/min (113,5)				
Débit hydraulique max. (L/min)	42 gal/min (159)				
Pression min. (MPa)	2 500 psi (17,2)				
Pression max. (MPa)	5 000 psi (34,4)				
Déplacement latéral (cm)	26 po (66)				

SÉRIE TE35 LAMES À NEIGE À DÉCLENCHEMENT

Offert pour : SSV65 | SSV75 | SVL65 | SVL75 | SVL97

OUTILS POUR LA NEIGE



CARACTÉRISTIQUES CLÉS

- Oscillation sur 22° de la lame pour suivre le contour de la surface
- Angle réglable sur 30° à droite et à gauche
- Ressorts de tension robustes
- La lame à rayon fait rouler la neige efficacement

La conception du TE35 permet d'éviter d'endommager les surfaces et la machine tout en évacuant de grandes quantités de neige vers la surface en un seul passage. Idéal pour les entreprises de déneigement, les municipalités, les écoles et les paysagistes.



L'oscillation de la lame sur 22° permet à la lame de rester en contact avec le sol sur les surfaces irrégulières.

La lame de rayon fait rouler la neige plus efficacement, tout en offrant un angle de 30°.



Le bord à déclenchement à ressort se déclenche au contact des obstacles et se réinitialise une fois l'obstacle passé.

		TE3596	TE35108
Puissance pour glissement limité (kw)		60 HP - 100 HP (45)	
Largeur de travail	En ligne droite (m)	96 po (2,44)	108 po (2,74)
	À un angle de 30° (m)	83 po (2,11)	93 po (2,36)
Poids sans options (kg)		1 114 lb (505,3)	1 134 lb (514,4)
Paliers de montage d'attelage		Dentelés	
Construction de versoir (mm)		Cal. 7 (4,6) acier	
Hauteur de versoir (cm)		30 po (76,2)	
Angle de pivot max.		30° à gauche ou à droite	
Angle de flottement max.		Flotteurs sur les patins 5° en sens horaire et 5° en sens antihoraire	
Options du bord d'attaque (cm)		Acier à haute teneur en carbone 5/8 po (16 mm) x 8 po (20,3) 1 po (2,5 po x 8 po (20,3)) polyéthylène de masse molaire très élevée (UHMW) Les bords d'attaque sont réversibles et remplaçables	
Protection à déclenchement des lames		Bord de déclenchement réglable à ressort	
Pression de déclenchement (kg)		1 800 lb (816)	
Patins (mm)		Réglables, en acier résistant à l'abrasion de 5/8 po (16)	

SÉRIE SSP25 CHASSE-NEIGE

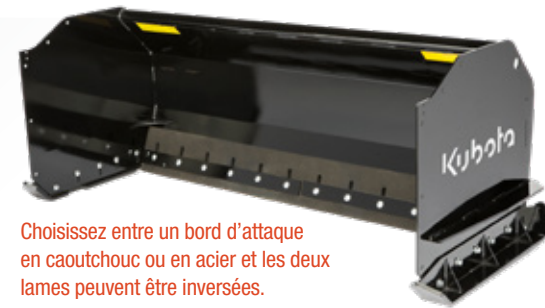
Offert pour : SSV65 | SSV75 | SVL65 | SVL75 | SVL97

OUTILS POUR LA NEIGE



CARACTÉRISTIQUES CLÉS

- Bord d'attaque réglable en caoutchouc ou en acier
- Patins en acier AR400
- Option de lame de traction en caoutchouc
- Coins à goussets pour plus de solidité



Choisissez entre un bord d'attaque en caoutchouc ou en acier et les deux lames peuvent être inversées.

Poussez la neige et la gadoue vers l'avant sans laisser d'andains et utilisez la lame de traction en option pour enlever la neige près des portes de garage.



Renforts extérieurs à profil bas sur les panneaux latéraux et le dos.

La lame de traction en caoutchouc optionnelle peut être utilisée pour éloigner la neige des portes de garage ou des bâtiments.



	SSP2596
Largeur de travail (m)	96 po (2,44)
Capacité approx. (m³)	64 pi³ (1,81)
Poids avec lame en caoutchouc (kg)	844 lbs (382,8)
Plage de puissance (kW)	50 - 80 HP (37,3 - 59,7)
Capacité de levage du transporteur (kg)	Max. de 5 000 lb (2 268)
Poids de fonctionnement du transporteur (kg)	Max. de 8 000 lb (3 628,7)
Patins (mm)	AR400 1/2 po x 4 po, réversibles et remplaçables
Épaisseur du versoir (mm)	3/16 po (5)
Épaisseur des panneaux latéraux (mm)	5/16 po (8)
Lames de neige - en option (cm)	1 1/2 po x 8 po (3,8 x 20,3), caoutchouc avec fentes de réglage. Lame réversible et remplaçable.
Lames en acier - en option (mm)	Lame réversible et remplaçable 1/2 po x 6 po (13 x 152)
Lame de traction - en option (cm)	Lame en caoutchouc de 1 1/2 po x 8 po réversible et remplaçable avec fentes de réglage

SÉRIE SBL25 SOUFFLEUSES

Offert pour : SSV65 | SSV75 | SVL65 | SVL75 | SVL97

OUTILS POUR LA NEIGE



CARACTÉRISTIQUES CLÉS

- Plaques latérales de 3/16 po
- Turbine de 24 po de diamètre; 4 pales de turbine
- Tarière de 16 po de diamètre; 4 pales de turbine

Les souffleuses SBL25 déneigent les stationnements, les cours de ferme, les parcs d'engrassement, les allées, les sentiers et les trottoirs dans les applications municipales et commerciales.



La rotation hydraulique de la goulotte avec entraînement par pignon permet à l'opérateur de changer le sens de décharge de la neige depuis le siège.

Grâce à l'indicateur de niveau breveté, l'opérateur peut vérifier visuellement que la souffleuse est mise à niveau correctement avant et pendant chaque utilisation.



	SBL2566	SBL2574	SBL2584	
Général	Exigences d'huile hydraulique	12 - 19 gal/min	12 - 19 gal/min 27 - 33 gal/min	27 - 33 gal/min
	Pression de fonctionnement max.	3 500 psi	3 500 psi	3 500 psi
	Poids de fonctionnement	816 lbs	938 lbs	988 lbs
	Largeur de travail	66 po	74 po	84 po
	Hauteur de travail	27 po		
	Hauteur hors tout - goulotte fermée	60 po		
Turbine	Longueur hors tout	45,75 po	45,75 po	45,75 po
	Diamètre de la turbine	24 po		
	Largeur de turbine	8 po		10 po
Tarière	Nombre de pales de turbine	4	4	4
	Tarière	Simple		
Boîtier	Diamètre de la tarière	16 po	16 po	16 po
	Épaisseur du boîtier	Cal. 10		
Goulotte	Épaisseur des panneaux latéraux	3/16 po		
	Épaisseur du boîtier de turbine			
Bord d'attaque	Rotation de la goulotte	Moteur hydraulique		
	Réglage du déflecteur	Goulotte hydraulique en 2 pièces		
Patins	Remplaçable et réversible	Oui		
	Matériau de bord d'attaque	Acier		
Patins	Dimensions de bord d'attaque	1/2 po x 6 po		
	Remplaçables et ajustables	Oui, 5 positions		
	Matériau de patins	Acier		

SÉRIE SBL30/35 SOUFFLEUSES

Offert pour : SBL30: SSV65 | SSV75 | SVL65 | SVL75
SBL35: SVL97-2

OUTILS POUR LA NEIGE



CARACTÉRISTIQUES CLÉS

- Modèles de 74 po et 84 po
- SBL30 : 17 - 23 gal/min ou 27 - 33 gal/min
- SBL35 : 34 - 41 gal/min
- Rotor de 16 po
- Turbine de 26 po à 5 pales
- Patins réglables
- Goulotte repliable

Les SBL30 et SBL35 déplacent rapidement la neige la plus lourde. Une goulotte rabattable de série permet à l'opérateur de diriger la neige vers un endroit précis, même à proximité immédiate de l'unité motrice.



Turbine de 26 po de diamètre à 5 pales et rotor de 16 po



2 styles de patins au choix



	SBL3074	SBL3084	SBL3584	
Général	Exigences d'huile hydraulique	7 - 23 gal/min 27 - 33 gal/min	17 - 23 gal/min 27 - 33 gal/min	34 - 41 gal/min
	Pression de fonctionnement max.	3 500 psi		
	Poids de fonctionnement	737 lbs	791 lbs	1 056 lbs
	Largeur de travail	74 po	84 po	84 po
	Hauteur hors tout - goulotte fermée	69 po		
	Longueur hors tout	38 1/4 po		
Turbine	Diamètre de la turbine	26 3/8 po		
	Largeur de turbine	7 po		
Tarière	Nombre de pales de turbine	5		
	Tarière	Simple		
Boîtier	Diamètre de la tarière	16 po		
	Épaisseur du boîtier	Cal. 10		
Goulotte	Épaisseur des panneaux latéraux	1/4 po		
	Rotation de la goulotte	Hydraulique		
Bord d'attaque	Réglage du déflecteur	Goulotte repliable		
	Remplaçable et réversible	Oui		
Patins	Matériau de bord d'attaque	Acier ou poly		
	Remplaçables et ajustables	Oui		

SÉRIE K SOUFFLEUSES

Offert pour : SSV65 | SSV75 | SVL65 | SVL75 | SVL97-2

OUTILS POUR LA NEIGE



CARACTÉRISTIQUES CLÉS

- Modèles de 66 po, 76 po et 84 po offerts
- Goulotte en 3 pièces
- Bord d'attaque réversible
- Patins réglables
- Goulotte à commande hydraulique
- Système hydraulique à détection de charge

Les souffleuses déneigent les stationnements, les cours de ferme, les parcs d'engraissement, les allées, les sentiers et les trottoirs dans les applications municipales et commerciales.



	K66247HB	K76249HB	K76249HH	K842611HH	
Général	Exigences d'huile hyd.	12 - 18 gal/min	18 - 23 gal/min	27 - 40 gal/min	
	Pression de fonctionnement max.	3 271 psi	3 000 psi	3 600 psi	
	Poids de fonctionnement	767 lbs		1 160 lbs	1 644 lbs
	Largeur de travail	66 po	75 7/8 po	84 1/2 po	
	Hauteur de travail	27 po	27 1/2 po	31 3/4 po	
	Hauteur hors tout - goulotte fermée	52 po	58 7/8 po	61 1/4 po	
Turbine	Longueur hors tout	39"	35 1/4 po	46 7/8 po	
	Diamètre de la turbine	24 po		26 po	
	Largeur de turbine	7 po	9 po	11 po	
Tarière	Nombre de pales de turbine	4			
	Tarière	Simple			
Boîtier	Diamètre de la tarière	15 po	14 3/4 po	20 po	
	Épaisseur du boîtier	Cal. 11			
	Épaisseur des panneaux lat.	3/16 po			
Goulotte	Épaisseur du boîtier de turb.	Acier haute résistance de 3/16 po			
	Rotation de la goulotte	Moteur hydraulique			
Bord d'attaque	Réglage du déflecteur	Goulotte hydraulique en 3 pièces			
	Remplaçable et réversible	Oui			
Patins	Matériau de bord d'attaque	Acier au carbone			
	Dimensions de bord d'attaque	3/8 po x 2 po	1/2 po x 3 po		
Patins	Remplaçables et ajustables	Oui, 6 positions	Oui, 7 positions		
	Matériau des patins	Acier au carbone			



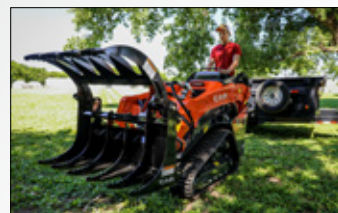
CARACTÉRISTIQUES CLÉS

- Épaisseur des dents de 5/16 po
- Acier AR400
- Ouverture de la mâchoire de 32 po
- 40 po de large
- Points de pivotement graissables



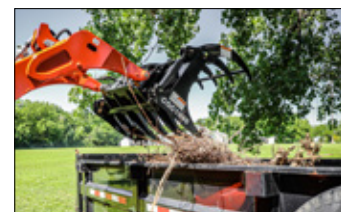
CGC1040	
Poids - lb (kg)	307 (139,3)
Largeur hors tout (cm)	41 1/2 po (105,4)
Largeur de travail	40 po (101,6 cm)
Hauteur fermée	29 po (73,7 cm)
Ouverture de la mâchoire	32 po (81,3 cm)
Type d'attelage	Attache rapide CII
Nombre de dents	6 au bas et 5 au haut
Espacement des dents (cm)	8 1/8 po (20,6) supérieures 7 7/8 po (20) inférieures
Épaisseur des dents (mm)	5/16 po (8)
Longueur utile des dents (cm)	13 po (33)
Débit hydraulique requis (L/min)	20 gal/min (76) max.
Coupleurs hydrauliques	1 male et 1 femelle
Vérins hydrauliques	Tige 1 1/2 po x 8 po x 1 po
Pression nominale maximale (mPa)	3 000 psi (20,7)

Le CGC10 est un grappin compact conçu spécifiquement pour le SCL1000 de Kubota. Pour préserver la capacité de levage du chargeur, ce grappin compact est fabriqué en acier AR400 à haute résistance à la traction, ce qui le rend à la fois solide et léger.



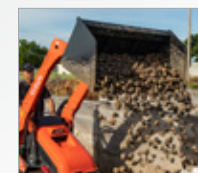
L'ouverture de la mâchoire de 32 pouces permet à l'opérateur de saisir des objets de grande taille ou de forme irrégulière et de les déplacer selon les besoins.

Avec une largeur de travail de 40 po, il complète la largeur étroite du SCL.

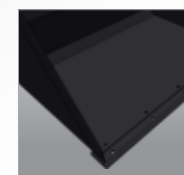


CARACTÉRISTIQUES CLÉS

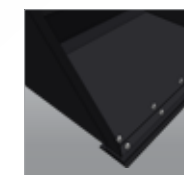
- Godet standard de 36 po ou 42 po CL136L/CL142L :
 - Disponible avec bord nu, bord boulonné ou dents boulonnées
 - Attelage CII
- Godet standard de 36 po ou 42 po CL236L/CL242L :
 - Disponible avec bord nu, bord boulonné ou dents boulonnées
 - Attache rapide à deux leviers
- Godet de 48 po à haute capacité CL148H :
 - Disponible avec bord nu, bord boulonné ou dents boulonnées
 - Attelage CII



Les godets haute capacité de 48 po permettent de déplacer de grands volumes de matériaux rapidement et efficacement.



Bord nu



Bord boulonné



Dents boulonnées

CAPACITÉ STANDARD

	CL136L	CL236L	CL142L	CL242L
Attelage	Attelage CII	Attelage à 2 leviers	Attelage CII	Attelage à 2 leviers
Largeur du godet (cm)	36 po (91)		42 po (107)	
Dimensions (sans dents)	36 po L x 16 po H x 27 po P	36 po L x 19 po H x 29 po P	42 po L x 16 po H x 27 po P	42 po L x 19 po H x 29 po P
Coquille (mm)	3/16 po (4,7)			
Dents ou bord en option	Bord boulonné (modèle HC); 6 dents boulonnées (modèle HT)			
Capacité de raclage (m³)	3,8 pi³ (0,11)	4,3 pi³ (0,12)	4,5 pi³ (0,13)	4,9 pi³ (0,14)
Capacité nominale (m³)	4,9 (0,14)	5,6 (0,16)	5,8 (0,164)	6,5 (0,18)

HAUTE CAPACITÉ

CL148H	
Attelage	Attelage CII
Largeur du godet (cm)	48 po (124)
Dimensions (sans dents)	48 po L x 21 po H x 30 po P
Coquille (mm)	3/16 po (4,7)
Dents ou bord en option	Bord boulonné (modèle HC); 6 dents boulonnées (modèle HT)
Capacité de raclage (m³)	6,9 pi³ (0,196)
Capacité nominale (m³)	8,9 pi³ (0,25)

SÉRIE CSR10 ANDAINEUR ENTRAÎNÉ COMPACT

Offert pour : SCL1000

ACCESSOIRES COMPACTS



CARACTÉRISTIQUES CLÉS

- Largeur de travail de 48 po
- Attelage CII robuste
- Pneus sans chambre à air avec scellant
- Le rouleau à goujons s'incline de 25° à gauche ou à droite
- Réglage d'angle manuel ou hydraulique facile
- Le pivot central permet l'accès aux espaces étroits
- Les plaques latérales peuvent être inclinées

Le CSR10 facilite la préparation du lit de semences et convient aussi bien à l'aménagement paysager qu'aux chantiers de construction.



L'ajustement de la hauteur est contrôlé par des entretoises et le rouleau comprend un protecteur de roulements.

Inclinaison manuelle ou hydraulique de 25° à gauche ou à droite pour aplanir les lits de semences ou les andains de débris.



	CSR1048
Largeur de travail non inclinée (cm)	48 po (123)
Débit hydraulique requis	20 gal/min max. en continu
Plage de pression hydraulique	3 000 psi max.
Largeur de travail en angle (cm)	43 po (109)
Poids (kg)	Réglage d'angle manuel : 505 lb (229) Réglage d'angle hydraulique : 548 lb (249)
Direction de déplacement	Bidirectionnel
Lame de contrôle des matériaux	2 ch. - 1/2 po x 2 1/2 po, uréthane
Entraînement des rouleaux	Entraînement direct
Rouleau à pointes	Diam. de 6 5/8 po avec gouj. 3/4 po x 1 1/2 po à pointe au carbure
Vitesse du rouleau	449 tr/min à 20 gal/min
Roulements latéraux des rouleaux	Roulements à billes radiaux
Plaques latérales	De série, amovibles et réversibles avec position de rangement
Roues-jauges/contrôle de la profondeur	2 pneus gonflables de 10 1/2 po x 3 3/4 po avec scellant, roulements à billes de 3/4 po et réglage de la hauteur par entretoise

SÉRIE CPF12 FOURCHES À PALETTES COMPACTES

Offert pour : SCL1000

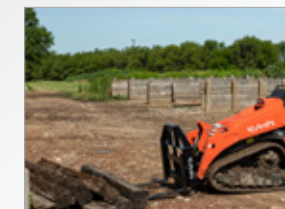
ACCESSOIRES COMPACTS



CARACTÉRISTIQUES CLÉS

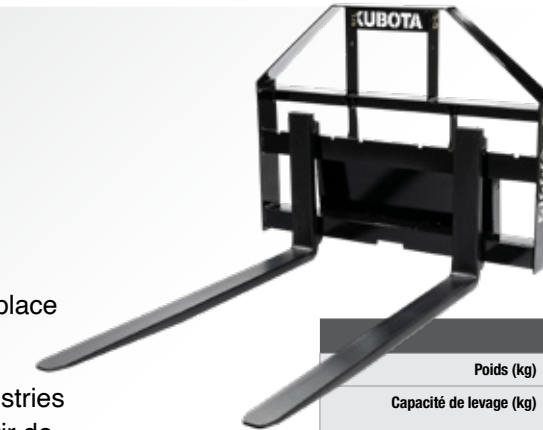
- Longueur des fourches : 36 po et 42 po
- Capacité de 1 200 lb
- Attelage CII
- Protection antidéversement
- Largeur de fourches réglable avec un verrou à ressort qui s'enclenche en place

Le CPF12 aide les entrepreneurs et les manutentionnaires dans une variété d'industries à déplacer efficacement les charges à partir de remorques, de plateformes ou de rayonnages.



Les fourches sont réglables en largeur et sont dotées d'une bascule à ressort pour les bloquer en place.

La protection antidéversement empêche les charges de basculer vers l'arrière sur le chargeur.



	CPF1236	CPF1242
Poids (kg)	224 lb (102)	234 lb (106)
Capacité de levage (kg)	Capacité de levage de 1 200 lb (544) avec charge à 24 po (61 cm) de la face verticale des fourches	
Classe de fourches	I	
Largeur de cadre (cm)	35 1/2 po (95 cm)	
Hauteur de cadre (cm)	31 3/4 po (81)	
Épaisseur des fourches (cm)	1 1/4 po (3)	
Largeur des fourches (cm)	3 po (8)	
Longueur des fourches (cm)	36 po (91)	42 po (107)
Verrouillage de position des fourches	Déclenchement à ressort	

SÉRIE CTR10 TRANCHEUSES COMPACTES

Offert pour : SCL1000

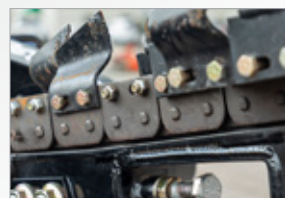
ACCESSOIRES COMPACTS



CARACTÉRISTIQUES CLÉS

- Profondeurs de tranchée de 30 po, 36 po, 48 po
- 2 moteurs : vitesse élevée ou couple élevé
- Tendeur de chaîne manuel positif
- Plaque d'attelage robuste
- Largeur des chaînes sur les unités 30 po/36 po : 4 po, 6 po, 8 po et 10 po
- Largeur des chaînes sur l'unité de 48 po : 4 po et 6 po
- 3 styles de chaînes

Conçue pour creuser efficacement des tranchées, elle est idéale pour les entreprises d'irrigation ou de services publics, ou comme outil de location.



Les options de chaînes vont de 4 po à 10 po de largeur et sont disponibles en 3 styles : 2 godets, 4 godets, ou scorpion et chaîne à godets.

La tranchée est déblayée à l'aide d'une tarière à déblais de 12 po et lissée à l'aide d'un émietteur en option.



	CTR1030	CTR1036	CTR1048
Poids de fonctionnement (av/chaîne à godets de 4 po à 2 pas et émietteur optionnel)	484 lb (220)	516 lb (234)	559 lb (254)
Longueur hors tout (cm)	62 po (157)	72 po (183)	85 po (216)
Profondeur de creusage à 60°	30 po (76)	36 po (91)	48 po (123)
Largeur hors tout (cm)	32,4 po (82)		
Hauteur hors tout (cm)	33 po (84)		
Tarière à vis sans fin (cm)	12,25 po (31) - amovible		
Largeurs de tranchées disponibles	4 po, 6 po, 8 po, 10 po		4 po, 6 po
Options de moteur	Vitesse élevée ou couple élevé		
Débit d'huile hydraulique	20 gal/min max. en continu		
Émietteur	Flottant - équipement optionnel		
Indicateur de profondeur	De série - visible depuis la plateforme de l'opérateur		
Palier de guidage à rouleaux à la tête de flèche	Roulements à billes scellés avec joints à trois lèvres et couvercles de carénage en métal		
Roulements d'entraînement	Roulements à billes autonomes à rangée double avec joints d'étanchéité très robustes		
Vitesse de la chaîne à 15 gal/min	638 pi/min (couple élevé) / 1105 pi/min (vitesse élevée)		
Tendeur de chaîne	Fileté		
Options de chaîne	Dents à godet sur 2 ou 4 pas, ou scorpion à 2 pas avec dents à godet		
Chaîne de trancheuse	Pas de 1,654 po, résistance à la traction de 34 000 lb		
Maillons latéraux de la chaîne de la trancheuse	Antiflexion		
Dents à godet	Durci avec rechargement		

SÉRIE CSA10 TARIÈRE POUR GLISSEMENT LIMITÉ

Offert pour : SCL1000

ACCESSOIRES COMPACTS



CARACTÉRISTIQUES CLÉS

- 10 - 20 gal/min
- Entraînement hexagonal 2 po
- Tarières à terre 6 po - 24 po
- Tarières à roches 6 po - 12 po
- Support pendulaire

Les paysagistes et les entrepreneurs trouveront dans la CSA10 un outil durable pour creuser des trous pour les semelles, les clôtures, les panneaux ou les arbres.



La plaque d'attelage renforcée offre une solidité accrue.

Le CSA10 est doté d'un réducteur planétaire réversible et d'un arbre de sortie hexagonal de 2 po permettant de le fixer sur une grande variété de tarières.



		CSA10		
Exigences hydrauliques		10 - 20 gal/min (37,9 - 75,7 L/min) à 1 500 - 3 000 psi (10 - 21 MPa)		
Poids de base sans options (kg)		353 lb (160)		
Longueur de la tarière		Tarière de 9 po (22,9 cm) = 49 po (1,24 m) Toutes les autres tailles de tarières = 50 3/4 po (1,29 m)		
Épaisseur de la barrette de la tarière (mm)		5/16 po (8)		
Tuyau de la tarière (cm)		DI de 2 1/2 po (6,4)		
Nombre de dents de tarière (cm)		Tarières doubles à tête hexagonale	Tarières pour arbres à tête hex.	Tarières à roches
		6 po (15,2) - 2 dents 9 po (22,9) - 4 dents 12 po (30,5) - 4 dents 15 po (38,1) - 5 dents 18 po (45,7) - 6 dents 24 po (61) - 8 dents	24 po (61) - 9 dents	6 po (15,2) - 6 dents 9 po (22,9) - 10 dents 12 po (30,5) - 12 dents
Pilote de la tarière		Acier moulé, 3 points de perçage		Acier moulé, 4 points de perçage
Entraînement de tarière		Hydraulique		
Boîte d'engrenages		Boîte d'engrenages planétaire à entraînement hydraulique; réversible		
Arbre de sortie de la boîte d'engrenages (cm)		2 po (5,1), hex.		
Huile de boîte d'engrenages API-GL-5		SAE90 à 35 °F (1,7 °C) de température min.		
Capacité d'huile de boîte d'engrenages (ml)		14 oz (414)		



Land Pride propose une variété de tarières allant de 6 à 24 po, ainsi qu'une tarière pour arbres de 24 po. Des tarières à roches de 6 à 12 po sont également disponibles.

SUPPORT COMPACT POUR MARTEAUX KXB

Offert pour : SCL1000

ACCESSOIRES COMPACTS



CARACTÉRISTIQUES CLÉS

- Plusieurs options d'outils
- Boîtier en acier résistant à l'usure
- Joint et bague remplaçables
- CBE : Énergie de frappe constante
- Performance adaptée au SCL1000 pour une efficacité optimale

Idéale pour la démolition du béton et des roches, et comme outil de location lorsqu'une puissance optimale et un cassage efficace sont requis.



Tous les marteaux sont livrés avec un outil à pointe souple et un outil à pointe ciselée, et le remplacement s'effectue rapidement et facilement.

Boîtier en fonte avec insonorisation pour un fonctionnement silencieux.



	KXB360	KXB460
Plage de fréquences	1 200 - 2 600 c/min	1 000 - 2 000 c/min
Poids de fonctionnement (kg)	247 lb (112)	350 lb (160)
Plage de débit d'huile (L/min)	5,3 à 12,7 gal/min (20 - 48)	7,9 - 16,6 gal/min (30 - 63)
Pression de fonctionnement (bar)	1 740 - 2 030 psi (120 - 140)	
Réglage de la pression min. de décharge (bars)	2 460 - 2 760 psi (170 - 190)	
Réglage de la pression max. de décharge (bar)	3 190 psi (220)	
Diamètre de dent de l'outil (mm)	1,65 po (42)	1,97 po (50)

LIBÉREZ LE PLEIN POTENTIEL DE VOTRE KUBOTA



ADAPTÉS AUX PERFORMANCES

Consultez notre gamme complète d'accessoires d'équipement de construction Kubota par Land Pride adaptés aux performances au [Kubota.ca/products/Construction-Attachments](https://kubota.ca/products/Construction-Attachments)



TÉLÉMATIQUE

Surveillance et suivi de l'équipement - tout cela par le biais de l'application myKubota <https://kubota.ca/fr/telematics>



TROUVEZ UN CONCESSIONNAIRE

Trouvez votre concessionnaire le plus proche pour les accessoires d'équipement de construction Kubota de Land Pride à <https://kubota.ca/fr/find-a-dealer>.



PRODUITS EN ACTION

Observez les produits en action sur @KubotaCanada ou sur le site [Kubota.ca](https://kubota.ca)



Kubota Canada Ltée se réserve le droit de modifier les spécifications indiquées sans préavis.
Cette brochure est uniquement destinée à des fins de description.
Veuillez consulter votre concessionnaire Kubota local pour toute information relative à la garantie et à la sécurité.
Consultez votre concessionnaire pour plus de détails.

KUBOTA CANADA LTÉE

1155 Kubota Drive Pickering, Ontario L1X 0H4 | 905 294-7477 | [kubota.ca](https://www.kubota.ca)



© 2023 Kubota Canada Ltée | 09/21/23 | No de pièce : CE-FLAB-2024-FR

For Earth, For Life
