



# Giant<sup>MD</sup>

Améliorer la vie au quotidien

CHAUFFE-EAU RÉSIDENTIELS AU GAZ  
**À ÉVACUATION FORCÉE**

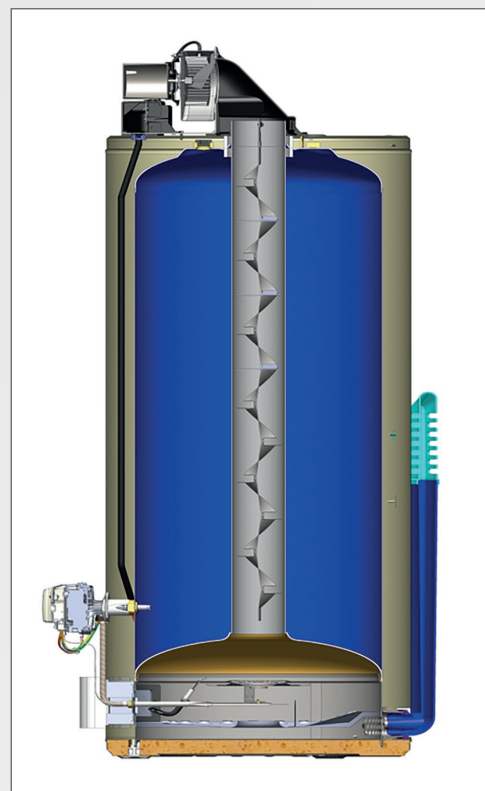
| 40 | 50 | 60 | GALLONS U.S.



## TECHNOLOGIE FVIR

Tous les chauffe-eau résidentiels au gaz sont conformes à la norme FVIR, c'est-à-dire à l'édition actuelle de la norme ANSI Z21.10.1 - CSA 4.1 pour les chauffe-eau. La résistance à l'inflammation des vapeurs inflammables (FVIR) signifie que le chauffe-eau est conçu pour empêcher l'inflammation accidentelle de vapeurs inflammables telles que celles provenant d'aérosols, de solvants de nettoyage, d'essence, de peintures, de diluants ou de laques.

Nos modèles à évacuation assistée sont dotés d'une conception unique FVIR : un capteur FV arrête le chauffe-eau lorsque des vapeurs inflammables sont détectées et un conduit d'admission d'air aspire l'air de combustion propre d'une zone située au-dessus d'où les vapeurs inflammables s'accumuleraient à proximité du chauffe-eau. Cela permet également au capteur FV d'arrêter le chauffe-eau avant que les vapeurs ne pénètrent dans la chambre de combustion.



## AVANTAGES

### VENTILATEUR ROTATIF

Équipé d'un ventilateur rotatif à 3 positions pour une ventilation optimisée, une efficacité énergétique et une facilité d'installation.

### CONCEPTION TANKSAVER<sup>MD</sup>

Une conception exclusive TankSaver<sup>MD</sup> pour prolonger la durée de vie du réservoir.

### DISPONIBLE AVEC RACCORDS LATÉRAUX

Des raccords latéraux pratiques de 3/4" pour les applications combinées sur les modèles 50-62 à puissance élevée.

### RÉSERVOIR INTÉRIEUR VITRIFIÉ

Le revêtement en verre offre une protection supérieure contre la corrosion du réservoir.

### DÉTECTION PAR CAPTEUR

Le capteur détecte la présence de vapeurs inflammables et désactive automatiquement l'unité pour éviter toute inflammation.

### BOUCHON D'ENTRÉE D'AIR

Le bouchon d'entrée d'air robuste empêche les vapeurs inflammables de pénétrer dans la chambre de combustion.

### CONTRÔLE AU GAZ ÉLECTRONIQUE

La vanne électronique de contrôle du gaz, à la pointe de la technologie, est dotée d'une capacité d'autodiagnostic avancée qui facilite le dépannage.

### SOUPAPE DE SÛRETÉ T&P ET ROBINET DE VIDANGE INSTALLÉS EN USINE

Soupape de sûreté température et pression et robinet de vidange en laiton idéalement placés pour faciliter l'installation et l'entretien.

### ANODE DE MAGNÉSIUM DE HAUTE QUALITÉ

Tige d'anode en magnésium très résistante montée sur le dessus pour une protection accrue du réservoir.

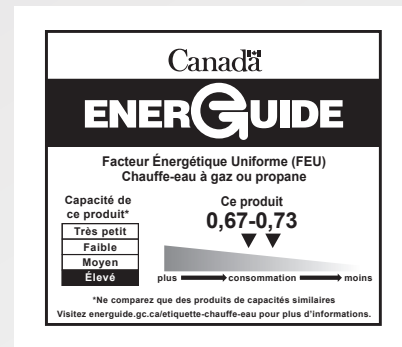
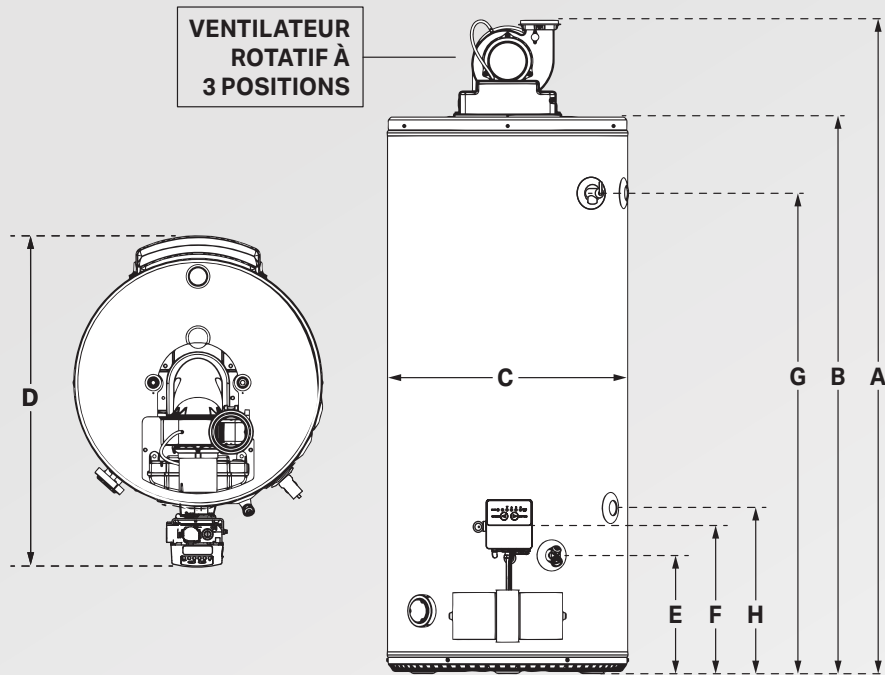
### OPTIONS D'ÉVACUATION

Peut être ventilé horizontalement ou verticalement avec des tuyaux de 2", 3" ou 4" en PVC ULC S636, CPVC ou polypropylène, jusqu'à 180 pieds équivalents.

## MODÈLES DISPONIBLES POUR GAZ NATUREL ET PROPANE!







### SPÉCIFICATIONS

Modèle	Capacité			Puissance	Altitude	Récupération 90°F / 50°C			Volume première heure	Facteur énergétique	FEU	Poids à la livraison
	Gal. US	Litres	Gal. IMP			BTU	Pieds (Mètres)	Gal. US				
<b>GAZ NATUREL</b>												
UG40-40SPV3-N2 204	40	151	33	40 000	10 100 (3 078)	44	167	37	73 (276)	0,70	0,67	174 (79)
UG50-40SPV3-N2 204	50	189	42	40 000	10 100 (3 078)	44	167	37	90 (341)	0,70	0,72	198 (90)
UG50-62SPV3-N2 204*	50	189	42	62 000	10 100 (3 078)	69	261	57	110 (416)	0,73	0,73	212 (96)
UG60-42SPV3-N2 204	60	227	50	42 000	10 100 (3 078)	46	174	38	106 (401)	0,70	0,69	216 (98)
<b>GAZ PROPANE</b>												
UG40-40SPV3-P2 201	40	151	33	40 000	10 100 (3 078)	44	167	37	73 (276)	0,70	0,67	174 (79)
UG50-40SPV3-P2 201	50	189	42	40 000	10 100 (3 078)	44	167	37	90 (341)	0,70	0,72	198 (90)
UG50-62SPV3-P2 201*	50	189	42	62 000	10 100 (3 078)	69	261	57	110 (416)	0,73	0,73	212 (96)
UG60-42SPV3-P2 201	60	227	50	42 000	10,100 (3,078)	46	174	38	106 (401)	0,70	0,69	216 (98)

### DIMENSIONS

Modèle	A		B		C		D		E		F		G		H	
	pouces	(cm)	pouces	(cm)	pouces	(cm)	pouces	(cm)	pouces	(cm)	pouces	(cm)	pouces	(cm)	pouces	(cm)
UG40	59	(150)	49 5/8	(126)	22	(56)	29 1/8	(74)	11	(28)	13 1/4	(34)	42 1/2	(108)	—	—
UG50-40	60 1/8	(153)	50 3/4	(129)	24	(61)	31 1/8	(79)	11	(28)	13 1/4	(34)	43 3/4	(111)	—	—
UG50-62	61 1/8	(155)	52	(132)	24	(61)	31 1/8	(79)	11	(28)	13 1/4	(34)	44 1/2	(113)	15 1/4	(39)
UG60	67 1/4	(171)	57 7/8	(147)	24	(61)	31 1/8	(79)	11	(28)	13 1/4	(34)	50 3/8	(128)	—	—

\*Modèles avec raccords latéraux de 3/4".  
 Tous les modèles conviennent pour l'eau potable et les applications de chauffage.  
 Les produits chimiques toxiques, tels que ceux utilisés pour le traitement des chaudières, ne doivent JAMAIS être introduits dans ce système.  
 Ces unités ne doivent JAMAIS être connectées à un système de chauffage existant ou à des composants précédemment utilisés avec un appareil de chauffage à eau non potable.  
 Tous les modèles sont certifiés pour des applications en altitude normale et élevée.  
 Pour plus de détails, consulter le manuel du propriétaire fourni avec chaque chauffe-eau.

**GARANTIE**

<p style="font-size: 1.2em; font-weight: bold; color: red;">6 ans</p> <p style="font-size: 0.8em;">contre la perforation de la cuve</p>	<p style="font-size: 1.2em; font-weight: bold; color: red;">6 ans</p> <p style="font-size: 0.8em;">sur les pièces</p>
---	---

Giant offre une garantie limitée sur ses réservoirs résidentiels au gaz à évacuation forcée, contre la perforation de la cuve pour une période de SIX (6)\* ans à partir de la date d'installation. Une garantie limitée de SIX (6)\* ans est offerte sur les pièces. Pour plus d'informations sur la garantie incluant les exceptions, veuillez consulter le manuel d'installation qui est fourni avec chaque chauffe-eau.

\*Lorsque installé par un professionnel.

# Giant<sup>MD</sup>

11021 rue Notre-Dame Est, Montréal-Est, Québec, Canada, H1B 5H3  
 Téléphone: 514-645-8893 • Sans frais : 1-800-363-9354  
 Télécopieur général : 514-640-0969  
 Télécopieur - Service à la clientèle : 514-645-8413

[giantinc.com](http://giantinc.com)