



**Expert**  
+PLUS.



**Giant**<sup>MD</sup>

Améliorer la vie au quotidien

CHAUFFE-EAU RÉSIDENTIELS ÉLECTRIQUES  
**EXPERT PLUS<sup>MC</sup> - ECOPEAK<sup>MD</sup>**

60 GALLONS IMP.

# AVANTAGES

## 1 - CHOIX ÉCORESPONSABLE

Se traduisant par une plus faible demande collective d'électricité en période de pointe.

## 2 - AVANTAGES COMPARABLES

Le prix d'achat et la consommation d'électricité sont comparables à ceux d'un chauffe-eau traditionnel à deux éléments. Aucune différence dans les coûts d'électricité pour le chauffage de l'eau. Aucun impact sur la disponibilité de l'eau chaude. Les composantes électriques sont moins sollicitées que celles des chauffe-eau traditionnels à deux éléments, résultant en une durée de vie et une fiabilité supérieures.

## 3 - INTÉRIEUR DE LA CUVE VITRIFIÉ

Une épaisseur de verre au cobalt bleu, enrichi de zircon, est fusionné à un acier spécial à 1 600°F (871°C). Elle représente la meilleure protection contre la rouille pour de nombreuses années. Cette cuve est certifiée à 300 PSI (2 068 kPa) et peut supporter une pression d'opération de 150 PSI (1 034 kPa).

## 4 - ÉLÉMENTS CHAUFFANTS À DENSITÉ MOYENNE DE TYPE VISSÉS

Les éléments chauffants à densité moyenne sont de type vissés. L'élément du haut de 3 800 W fonctionne indépendamment alors que ceux du milieu de 3 000 W et du bas de 800 W\* peuvent fonctionner simultanément.

\*800 W basse densité.



## 5 - ISOLANT

Une épaisseur uniforme de 2 pouces (5 cm) d'isolant écologique conserve l'eau plus chaude sur une période plus longue, réduisant les pertes de chaleur et vos coûts énergétiques. Il ne contient aucun HCFC (hydrochloro-fluorocarbones), CFC (chlorofluorocarbones) ni COV (composés organiques volatiles).

## 6 - RACCORDS DI-ÉLECTRIQUES 3/4" NPT INSTALLÉS EN USINE

Prolongent la durée de vie de la cuve, tout en fournissant une excellente protection contre la corrosion.

## 7 - PIÈGES À CHALEUR INSTALLÉS EN USINE

Contribuent à réduire la migration de l'eau chaude, limitant ainsi la perte de chaleur s'échappant à travers les raccords d'entrée et de sortie d'eau.

## 8 - TROUSSE D'INSTALLATION COMPRISE

Une soupape de sûreté (température et pression), un tuyau d'évacuation en coude 90° et un «T» sont fournis avec chaque chauffe-eau Expert Plus. La soupape de sûreté protège la cuve contre les effets dommageables qui peuvent être causés par un excès de température et de pression.

## 9 - ANODE DE MAGNÉSIUM DE HAUTE QUALITÉ

Anode de magnésium de haute qualité est installée pour une protection accrue qui prolonge la durée de vie du chauffe-eau.

## 10 - ROBINET DE VIDANGE EN LAITON

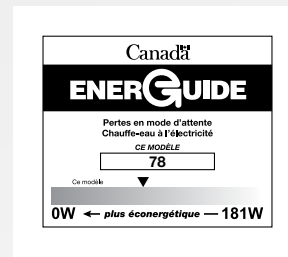
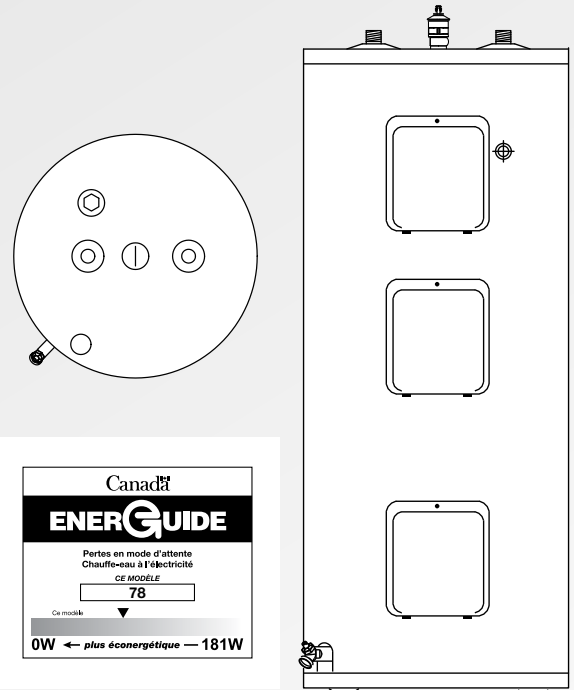
Facilité d'écoulement grâce à un robinet de vidange sécurisé en laiton.

## 11 - CONTRÔLE DE TEMPÉRATURE AUTOMATIQUE

Des thermostats ajustables à vos besoins en tout temps vous donneront satisfaction durant des années. Un limiteur de température vous protège contre les situations anormales.

# Expert +PLUS™

## Le Choix des Experts !



## SPÉCIFICATIONS & DIMENSIONS

Modèles	Capacité			Puissance watts	Voltage volts	Perte de chaleur latente watts	Diamètre		Hauteur		Poids à la livraison	
	gal. US	Litres	gal. IMP				pouces	(cm)	pouces	(cm)	lb	(kg)
172STPS-2S8M-E6	74	279	61	3 800	208	78	24	(61)	59 7/8	(152)	185	(84)
172STPS-3S8M-E6	74	279	61	3 800	240	78	24	(61)	59 7/8	(152)	185	(84)

Les produits chimiques toxiques utilisés pour le nettoyage des chaudières ne doivent JAMAIS être introduits dans ce système.

Cette unité ne doit JAMAIS être raccordée à un système de chauffage existant ou toute autre composante utilisée auparavant avec des appareils chauffants pour eau non potable.

## GARANTIE

**6 ans**

contre la perforation  
de la cuve

**6 ans**

sur les pièces

Giant offre une garantie prolongée sur ses chauffe-eau résidentiels électriques Expert Plus contre les fuites d'eau pour une période de SIX (6) ans à partir de la date d'installation. Une garantie prolongée de SIX (6) ans est offerte sur les pièces. Pour de plus amples informations sur la garantie incluant les exceptions, veuillez consulter le manuel d'installation fourni avec chaque chauffe-eau.

# Giant™

11021 rue Notre-Dame Est, Montréal-Est, Québec, Canada, H1B 2V5

Téléphone: 514-645-8893 • Sans frais : 1-800-363-9354

Télécopieur général : 514-640-0969

Télécopieur - Service à la clientèle : 514-645-8413

[giantinc.com](http://giantinc.com)