



# FLEXIBLE - Services légers, moyens et intensifs

## 600 Volts - Modèle 112 avec 3, 6 ou 9 éléments

COMMERCIAL ÉLECTRIQUE

Giant

NO.	# DE PIÈCE	DESCRIPTION	APPLICABLE SUR MODÈLES
1	87000012-A	Connecteur	Tous
2	MS166530	Anodes de magnésium (2)	112
3	16001402-A	Mamelon di-électrique 1 ½" X 4"	Tous
4	34001005-A	Porte-fusible (2P)	Tous
5	34000003-A	Fusibles (3 ampères, Classe G)	Tous
6	TB587000	Bornier à trois phases	Tous
7	43000004-A	Contacteurs HCC-3XU02CY	Tous
8	GA1N1110	Joint d'étanchéité	Tous
9	25004111-A	Couvercle pour l'entretien	Tous
10	99000061-A	Porte d'accès extérieure	Tous
11	DV3Z0070	Robinet de vidange en laiton	Tous
12	16001402-A	Mamelon di-électrique 1 ½" X 4"	Tous
13	56000018-A	Thermostat inférieur	Tous sauf 1123
14	56000018-A	Thermostat médian	1129 seulement
15	18G0001	Support pour thermostat	Tous
16	56000016-A	Thermostat avec interrupteur secondaire	1126, 1129 en haut 1123 en bas
17	VOIR LE TABLEAU D'ÉLÉMENT CI-APRÈS		
18	18G0002	Joint d'étanchéité pour élément à bride carrée	Tous
19	990012040-A	Bride Twist-Lock	Tous
20	TF485000	Transformateur 600 / 240V	Tous
21	17000014-A	Soupape de température et pression	Tous sauf 63kW
22	16000015-A	Mamelon di-électrique ¾" X 3 ½"	
23	17000017-A	Soupape de température et pression	63kW seulement
24	90000006-A	Raccord en «T» de laiton 1 ½" X 1 ½" X 1 "	

### ÉLÉMENTS À BRIDE CARRÉE

# DE PIÈCE	Puissance	Voltage
12G20/80	2 000 W	347V
12G30/80	3 000 W	
12G40/80	4 000 W	
12G45/80	4 500 W	
12G50/90	5 000 W	
12G60/100	6 000 W	
12G70/80	7 000 W	

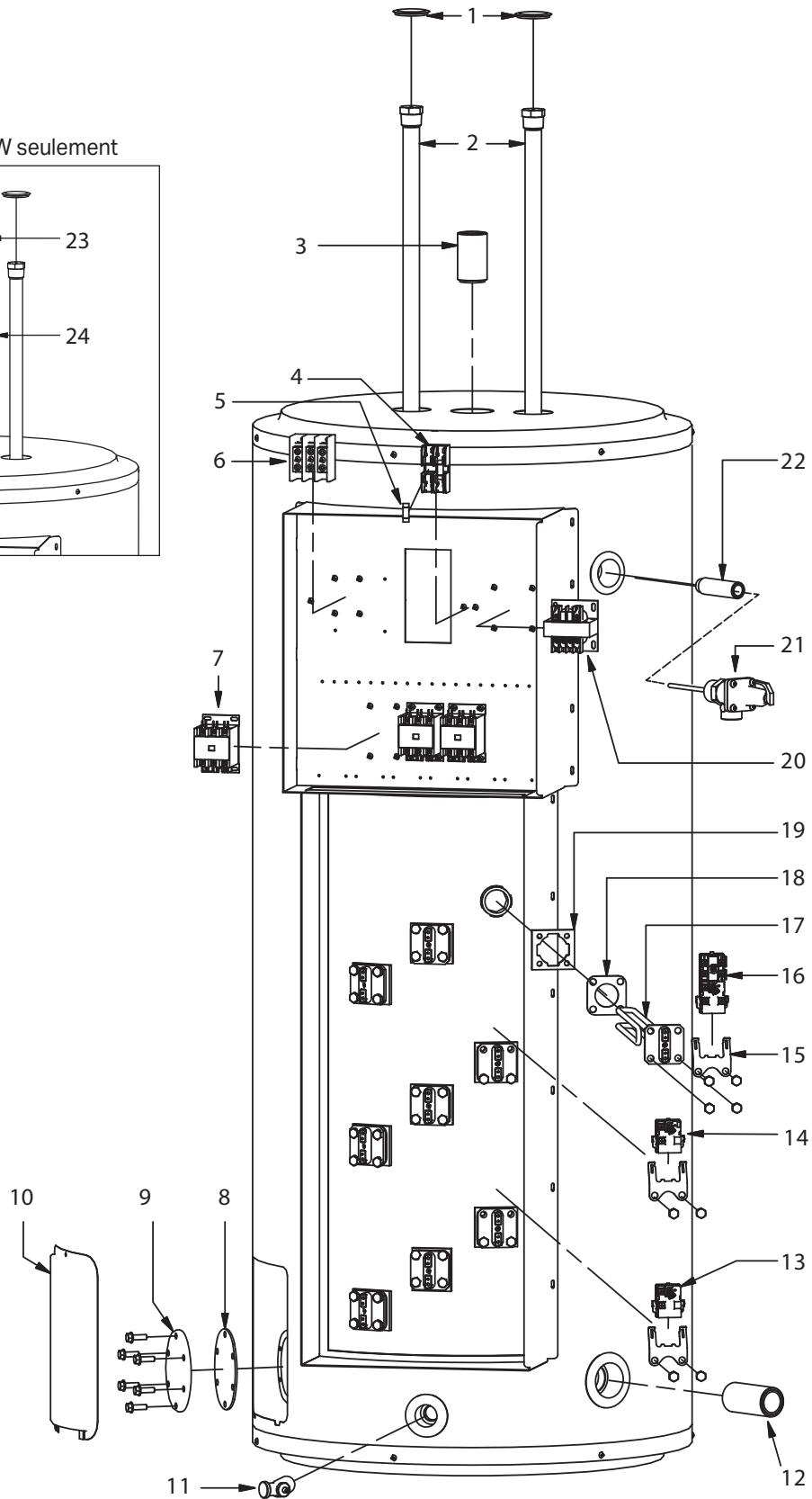
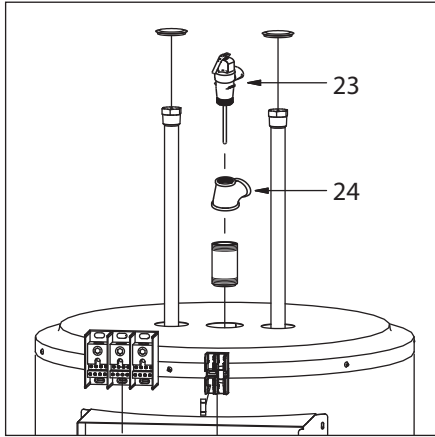
Janvier 2025

© 2025 A. O. Smith Enterprises Ltd. Tous droits réservés. Les spécifications peuvent être modifiées sans préavis.  
Giant | www.giantinc.com | 1-800-363-9354 | 11021 rue Notre-Dame Est | Montréal-Est, QC H1B 5H3



Illustration affiche le modèle 112 avec 9 éléments.

Pour modèle 600V/63kW seulement



COMMERCIAL ÉLECTRIQUE

Giant