

# Nomenclature des pièces

## CHAUFFE-EAU AU GAZ COMMERCIAUX À HAUT RENDEMENT

Commande de pièces de chauffe-eau  
1-800-821-2017

MODÈLES : 60G/100G/119G  
SÉRIES : 400/401/410/450/451

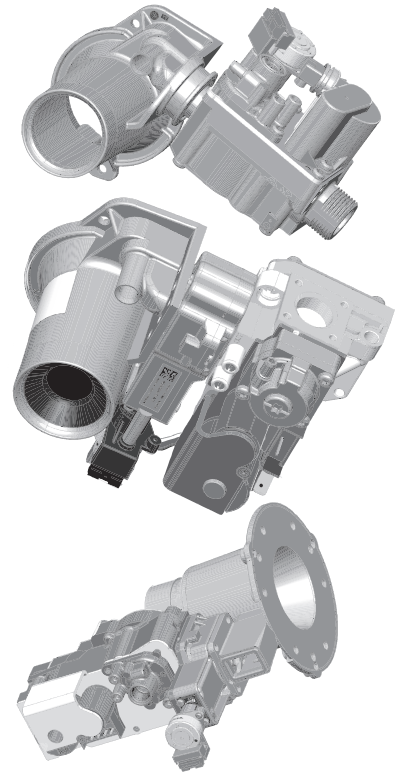
### AFFICHAGES DE COMMANDES



### MODÈLES FLEX 60/100/119 GALLONS



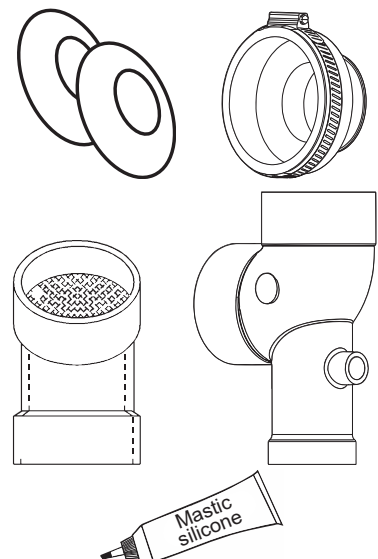
### VANNES DE GAZ



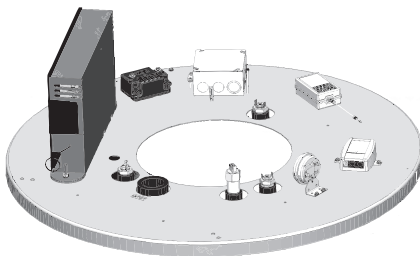
### ENSEMBLES VANNE DE GAZ/SOUFFLEUR/BRÛLEUR



### COUDES D'ÉCHAPPEMENT ET NÉCESSAIRES D'ÉVACUATION



### SYSTÈMES DE COMMANDE SOUS CAPOT



## REGARD DE NETTOYAGE/SOUPAPE DE DÉCHARGE À SÉCURITÉ THERMIQUE

Table 1. Regard de nettoyage, soupape DST, sonde de température inférieure et robinet de vidange				
N°	Description du nécessaire	60G	100G	119G
1	NÉC. JOINT DE REGARD	100109686	100109686	100109686
2	NÉC. COUVERCLE	100110656	100110656	100110656
3	NÉC. VIS AUTOTARAUDEUSE	100109688	100109688	100109688
4	NÉC. SOUPAPE DST	100110714	100110714	100110714
5	NÉC. SONDE TEMP. INF. AVEC JOINT	100383667	100383667	100383667
6	NÉC. ROBINET DE VIDANGE, LTN, BILLE, 2,5 po	100263911	100263911	100263911
7	NÉC. CAPTEUR LDM	100305039	100305039	100305039
8	NÉC. MANOCONTACT DE SORTIE	100347296	100347296	100347296

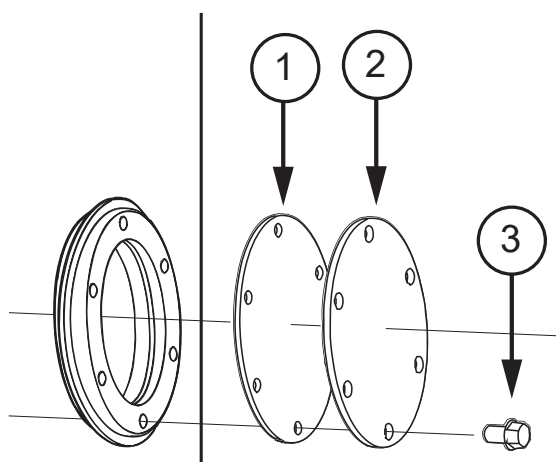


Figure 4. Regard de nettoyage

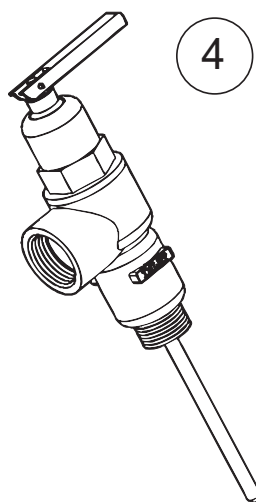


Figure 1. Soupape DST

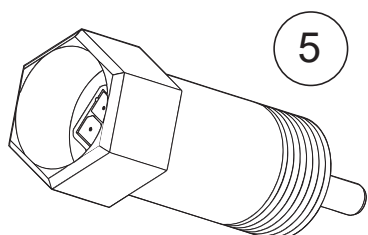


Figure 2. Sonde de température inférieure

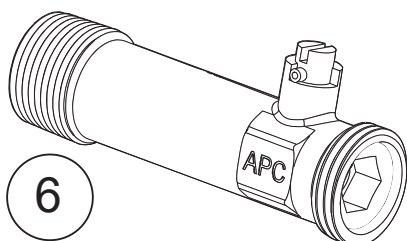


Figure 3. Robinet de vidange

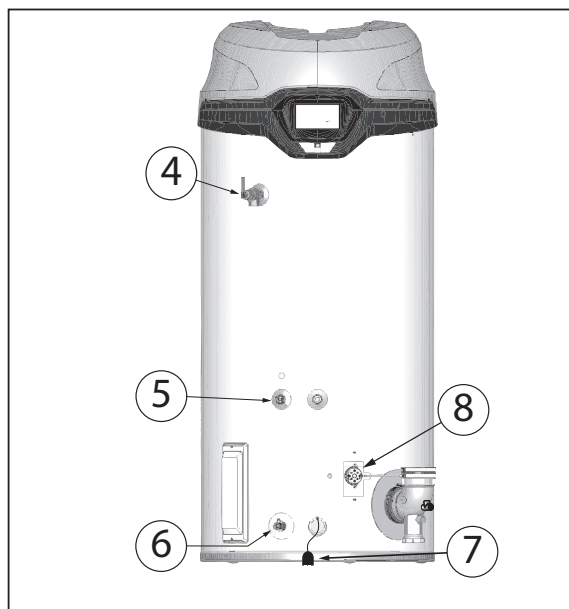


Figure 5. Emplacement de la soupape DST, de la sonde de température inférieure et du robinet de vidange

## AFFICHAGES DE COMMANDES

Table 2. Affichage de commande				
N°	Description du nécessaire	60G	100G	119G
1	NÉC. MONTURE BANDEAU AFFICH. BTH SÉRIES 400/410	100383668	100383668	100383668
2	NÉC. FMM, CLAVETTE/FAISCEAU	100388119	100388119	100388119
3	NÉC. MIU, PROGRAMMÉ	100360226	100360226	100360226
4	NÉC. COMMUTATEUR ACTIVATION/DÉSACTIVATION, RA8	100347254	100347254	100347254
5	NÉC. CADRE D’AFFICHAGE, SÉRIES 400/410	100399700	100399700	100399741
6	NÉC. BANDEAU D’AFFICHAGE, SÉRIES 400/410	100399698	100399698	100399699

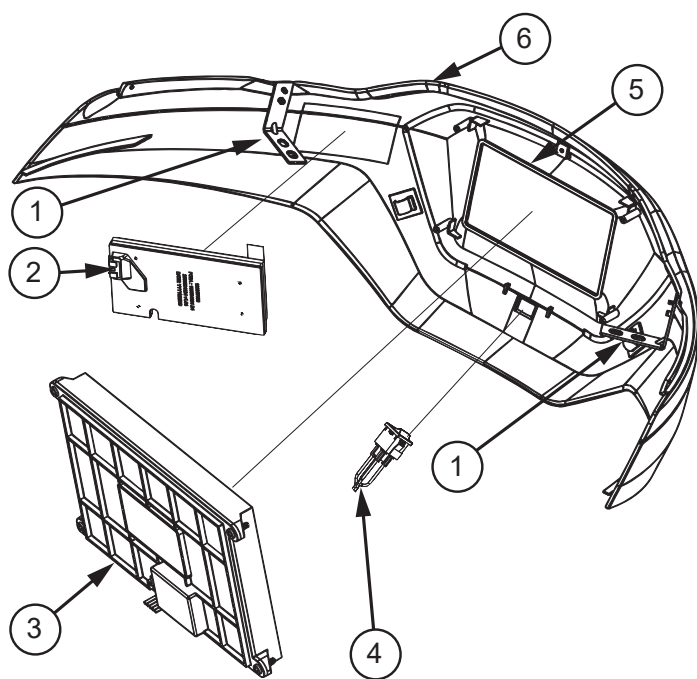


Figure 6. Bandeau d'affichage pour modèles 60 et 100 gallons

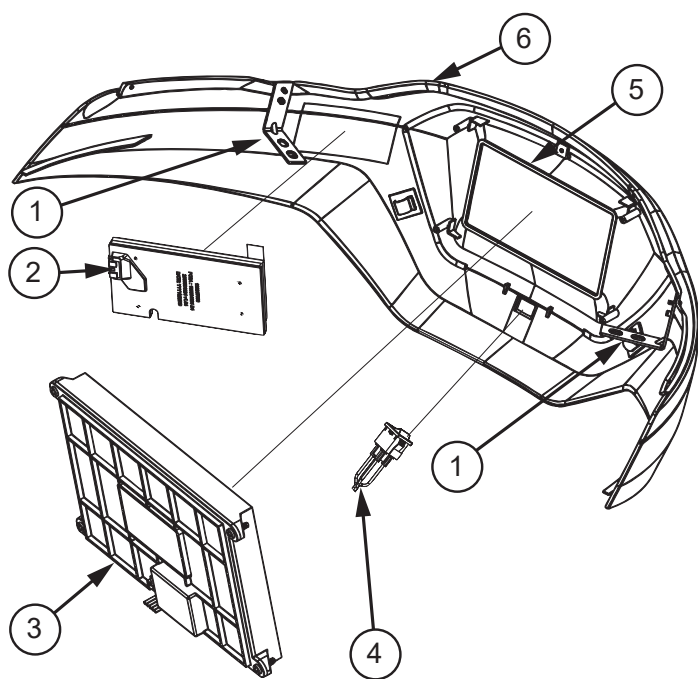


Figure 7. Bandeau d'affichage pour modèles 119 gallons

## SYSTÈMES DE COMMANDE SOUS LE CAPOT SUPÉRIEUR

Table 3. Système de commande sous capot pour modèles 60 gallons		
N°	Description du nécessaire	60G
1	NÉC. MANOCONTACT D'ENTRÉE, -0,25 kPa, NF, SÉRIES 400/410	100383670
2	NÉC. SONDE TEMP. PPALE, AVEC JOINT, CONN.	100383669
3	NÉC. CARTE DE COMMANDE CSC	100347259
4	NÉC. FAISCEAU BASSE TENSION SEUL*	100385865
5	NÉC. CARTE DE COMMANDE TRC	100347258
6	NÉC. FAISCEAU TRC/CSC SEUL*	100385825
7	NÉC. TRANSFORMATEUR D'ALLUMAGE	100271921
8	NÉC. BOÎTE DE JONCTION, PX52, COMM.	100385826
9	NÉC. ANODE À COURANT IMPOSÉ 31,5 po	100111286

\* Non illustré.

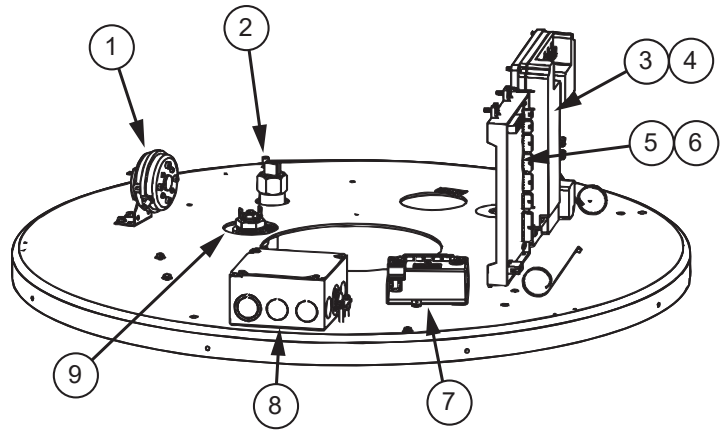


Figure 8. Système de commande sous capot pour modèles 60 gallons

Table 4. Système de commande sous capot pour modèles 100 gallons		
N°	Description du nécessaire	100G
1	NÉC. MANOCONTACT D'ENTRÉE, -0,25 kPa, NF, SÉRIES 400/410	100383670
2	NÉC. ANODE À COURANT IMPOSÉ 48 po	100111023
3	NÉC. SONDE TEMP. PPALE, AVEC JOINT, CONN.	100383669
4	NÉC. ANODE À COURANT IMPOSÉ 13,78 po	100111024
5	NÉC. CARTE DE COMMANDE TRC	100347258
6	NÉC. FAISCEAU TRC/CSC SEUL*	100385865
7	NÉC. CARTE DE COMMANDE CSC	100347259
8	NÉC. FAISCEAU BASSE TENSION SEUL*	100385865
9	NÉC. TRANSFORMATEUR D'ALLUMAGE	100271921
10	NÉC. BOÎTE DE JONCTION AVEC FAISCEAU*, 100 GAL	100385827

\* Non illustré.

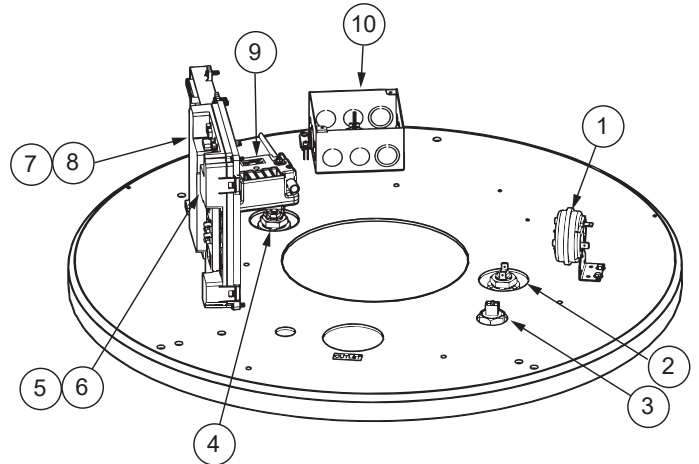


Figure 9. Système de commande sous capot pour modèles 100 gallons

Table 5. Système de commande sous capot pour modèles 119 gallons		
N°	Description du nécessaire	Réf. pièce
1	NÉC. MANOCONTACT D'ENTRÉE, -0,21 kPa, NF, SÉRIES 400/410	100383691
2	NÉC. ANODE À COURANT IMPOSÉ 48 po	100111023
3	NÉC. SONDE TEMP. PPALE, AVEC JOINT, CONN.	100383669
4	NÉC. ANODE À COURANT IMPOSÉ 19,69 po	100187890
5	NÉC. CARTE DE COMMANDE TRC	100347258
6	NÉC. FAISCEAU TRC/CSC*	100385825
7	NÉC. CARTE DE COMMANDE CSC	100347258
8	NÉC. FAISCEAU TRC/CSC*	100347259
9	NÉC. TRANSFORMATEUR D'ALLUMAGE	100271921
10	NÉC. BOÎTE DE JONCTION AVEC FAISCEAU, AVEC CPAM, 119 GAL	100385829
11	NÉC. ANODE À COURANT IMPOSÉ 31,5 po	100111286
12	NÉC. ALIMENTATION ÉLECTRIQUE, CPAM, 119 GAL	100385830
13	NÉC. FAISCEAU, CPAM, TRC, 48 po, 119 GAL*	100385862
14	NÉC. SYST. COMMANDE, À L'ACHAT, COMM. CPAM MIN.	100385863
15	NÉC. FAISCEAU, SORTIE CPAM, CYCLONE LV 119 GAL*	100385861

\* Non illustré.

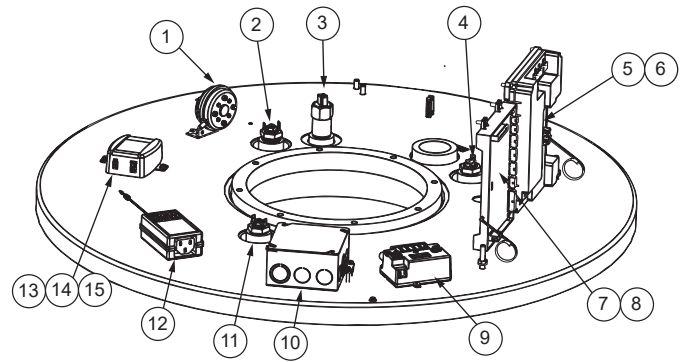


Figure 10. Système de commande sous capot pour modèles 119 gallons

## ENSEMBLES VANNE DE GAZ/SOUFFLEUR/BRÛLEUR

Table 6. Ensemble vanne de gaz/souffleur/brûleur pour modèles 60 gallons		
N°	Description du nécessaire	Réf. pièce
1	NÉC. SOUFFLEUR NRG118 SANS PRISE PRESSION	100347260
2	NÉC. JOINT, SORTIE DE SOUFFLEUR, SILICONE	100360243
3	NÉC. HUBLLOT	100110901
4	NÉC. JOINT DE HUBLLOT	100110902
5	NÉC. JOINT DE BRÛLEUR	100187867
6	NÉC. BRÛLEUR, 60 G, 2,77 po DIA. x 6,08 po L, SÉRIES 400/410	100360246
7	NÉC. JOINT, ALLUMEUR, 0,04 po GRAPHITE	100338898
8	NÉC. ALLUMEUR DE BRÛLEUR, DROIT	100271888
9	NÉC. CÂBLE D'ALLUMAGE SEUL	100271890
10	NÉC. JOINT, DÉTECT. FLAMME, 0,56 po DE x 0,31 po DI	100338897
11	NÉC. DÉTECTEUR DE FLAMME, 6 po KANTHAL	100347293
12	NÉC. ENSEMBLE VANNE DE GAZ/VENTURI, PX52, SÉRIES 400/410	100347291
13	NÉC. ENSEMBLE, L'ADMISSION D'AIR, BTH 60,100G,250G 410	100401173

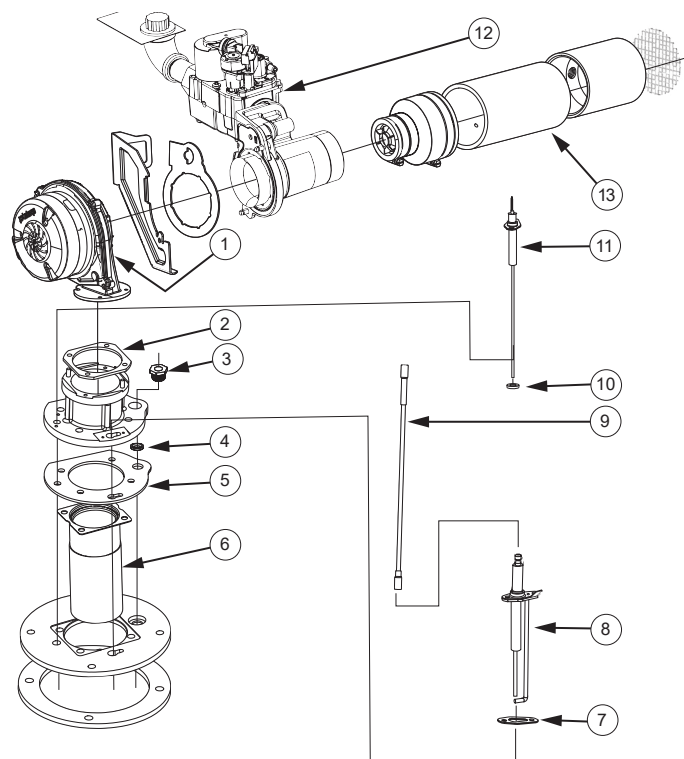


Figure 11. Ensemble souffleur-brûleur pour modèles 60 gallons

Table 7. Ensemble vanne de gaz/souffleur/brûleur pour modèles 100 gallons		
N°	Description du nécessaire	Réf. pièce
1	NÉC. VGR145, SOUFFLEUR CVI	100360228
2	NÉC. JOINT, SORTIE DE SOUFFLEUR, SILICONE	100360243
3	NÉC. HUBLLOT	100110901
4	NÉC. JOINT DE HUBLLOT	100110902
5	NÉC. JOINT DE BRÛLEUR	100187867
6	NÉC. BRÛLEUR	100187866
7	NÉC. JOINT, ALLUMEUR, 0,04 po GRAPHITE	100338898
8	NÉC. ALLUMEUR DE BRÛLEUR, DROIT	100271888
9	NÉC. CÂBLE D'ALLUMAGE SEUL	100271890
10	NÉC. JOINT, DÉTECT. FLAMME, 0,56 po DE x 0,31 po DI	100338897
11	NÉC. DÉTECTEUR DE FLAMME, 6 po KANTHAL	100347293
12	NÉC. ENSEMBLE VANNE DE GAZ/VENTURI/ÉTRANGLEUR, VK	100387942
13	NÉC. ENSEMBLE, L'ADMISSION D'AIR, BTH 60, 100G, 250G 410	100401173

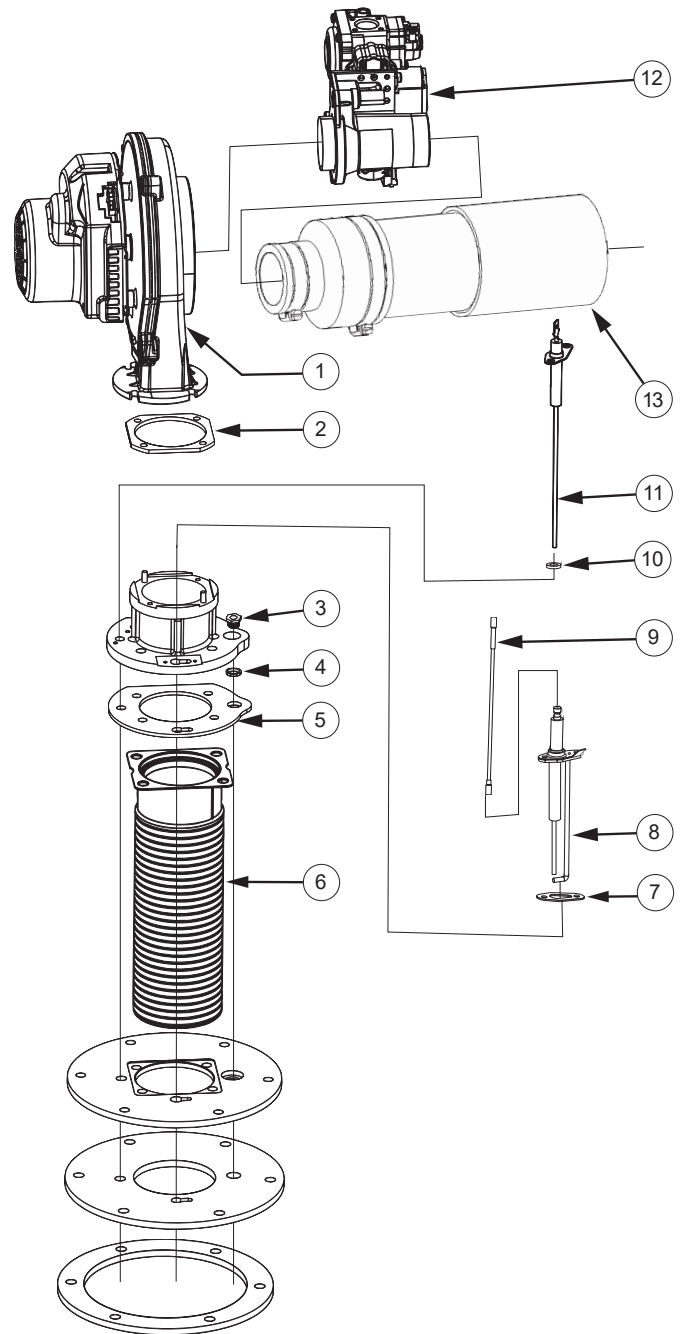


Figure 12. Ensemble souffleur-brûleur pour modèles 100 gallons

Table 8. Ensemble vanne de gaz/souffleur/brûleur pour modèles 119 gallons		
N°	Description du nécessaire	Réf. pièce
1	NÉC. VGR145, SOUFFLEUR STD	100360227
2	NÉC. JOINT, SORTIE DE SOUFFLEUR, SILICONE	100360243
3	NÉC. HUBLLOT	100110901
4	NÉC. JOINT DE HUBLLOT	100110902
5	NÉC. JOINT DE BRÛLEUR	100187867
6	NÉC. BRÛLEUR, 119 G	100360245
7	NÉC. JOINT, ALLUMEUR, 0,04 po GRAPHITE	100338898
8	NÉC. ALLUMEUR, INCLINÉ	100360209
9	NÉC. CÂBLE D'ALLUMAGE SEUL	100271890
10	NÉC. JOINT, DÉTECT. FLAMME, 0,56 po DE x 0,31 po DI	100347293
11	NÉC. DÉTECTEUR DE FLAMME, 5,16 po KANTHAL	100360244
12	NÉC. ENSEMBLE VANNE DE GAZ/VENTURI/ÉTRANGLEUR, RAMBLR	100387943
13	NÉC. ENSEMBLE, L'ADMISSION D'AIR, BTH 60, 119G, 220G 410	100401174

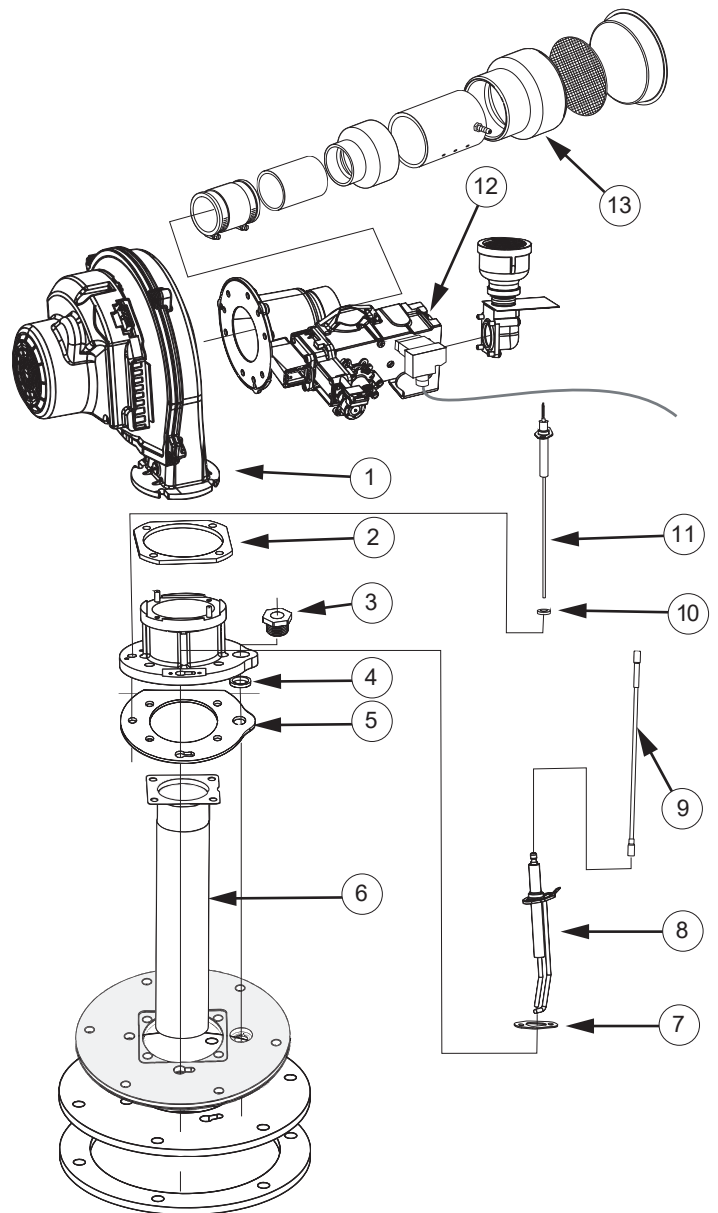


Figure 13. Ensemble souffleur-brûleur pour modèles 119 gallons

## ENSEMBLES CONNECTEUR D'ÉCHAPPEMENT ET NÉCESSAIRE D'ÉVACUATION 3 po

Table 9. Ensembles connecteur d'échappement et nécessaire d'évacuation 3 po pour modèles 60 et 100 gallons			
N°	Description du nécessaire	60G	100G
<b>Coude et raccords d'échappement</b>			
1	Connecteur d'échappement (2,50 po x 4,00 po)	100110947	100110947
2	Coude d'échappement/condensat	100187862	100187862
3	Joint de purgeur de condensat	100338896	100338896
<b>Pièces du nécessaire d'évacuation</b>			
4	Tamis d'admission/échappement	100110830	100110830
5	Coude PVC à 45 degrés avec tamis (PVC)	100108686	100108686
6	Coude PVC à 45 degrés (Canada, ULC S636)	100055670	100055670
7	Plaque murale	100109820	100109820
8	Silicone	100109821	100109821

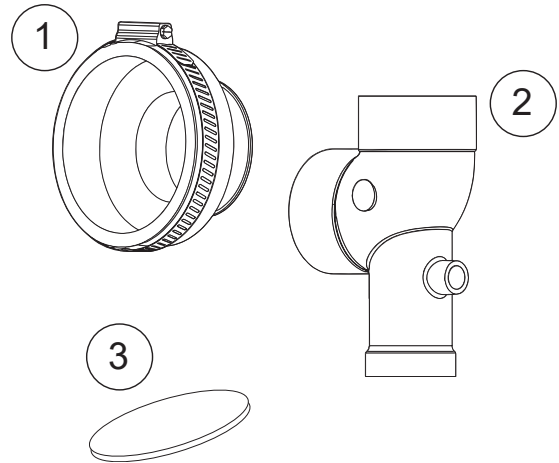


Figure 14. Nécessaires de connecteur d'échappement 3 po

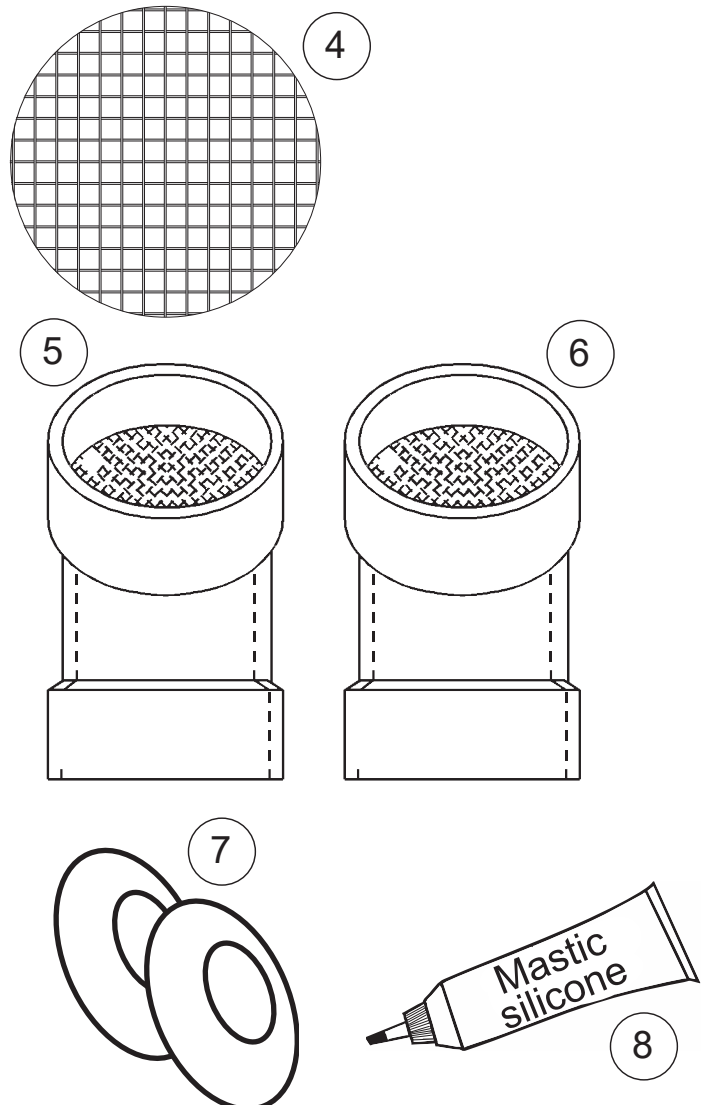


Figure 15. Nécessaires d'évacuation 3 po

## ENSEMBLES CONNECTEUR D'ÉCHAPPEMENT ET NÉCESSAIRE D'ÉVACUATION 4 po

Table 10. Ensembles connecteur d'échappement et nécessaire d'évacuation 4 po pour modèles 119 gallons		
N°	Description du nécessaire	Réf. pièce
<b>Coude et raccords d'échappement</b>		
1	Connecteur d'échappement	100110908
2	Coude d'échappement/condensat	100187863
3	Joint de purgeur de condensat	100338896
<b>Pièces du nécessaire d'évacuation</b>		
4	Bouche d'admission/échappement*	100110909
5	Plaques murales (2 requises)	100110910
6	Mastic silicone, tube de 2 oz	100109821
7	Bouche d'échappement (Canada)*	100111103

\* Non illustré.

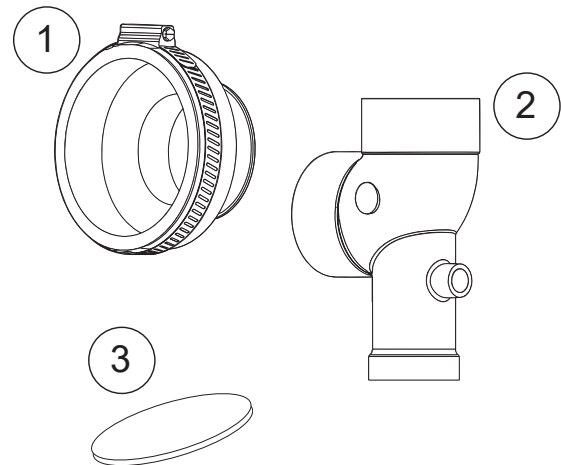


Figure 16. Nécessaires de connecteur d'échappement 4 po

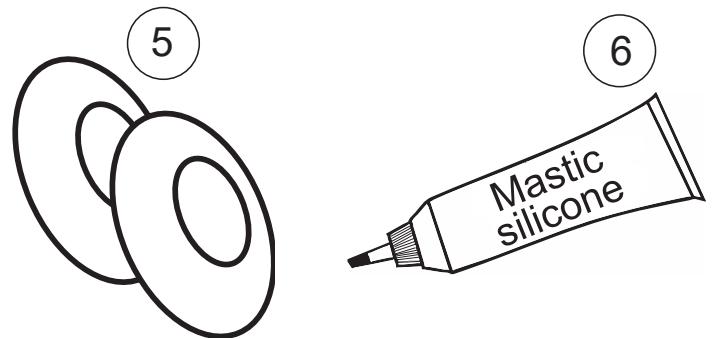


Figure 17. Nécessaires d'évacuation 4 po

## NÉCESSAIRES D'ÉVACUATION EN OPTION

Table 11. Nécessaires d'évacuation en option		
N°	Description du nécessaire	Réf. pièce
1	NÉC. BOUCHE D'ÉVACUATION, 2 po	100386033
2	NÉC. EXTRÉMITÉ D'ÉVACUATION, COMPACTE, 2 po	100187903
3	NÉC. BOUCHE CONCENTRIQUE, ULC S636, 2	100112869
4	NÉC. BOUCHE CONCENTRIQUE, CONFORME ULC, 3 po	100111100
5	NÉC. EXTRÉMITÉ D'ÉVACUATION, COMPACTE, 3 po	100187887
6	NÉC. EXTRÉMITÉ D'ÉVACUATION, COMPACTE, 4 po	100187888
7	NÉC. BOUCHE CONCENTRIQUE, 6 po	100113124
8	NÉC. BOUCHE D'ÉVACUATION, 6 po	100111626
9	NÉC. EXTRÉMITÉ D'ÉVACUATION, COMPACTE, 6 po	100187889
10	Silicone	100109821
11	Plaque murale	100109820

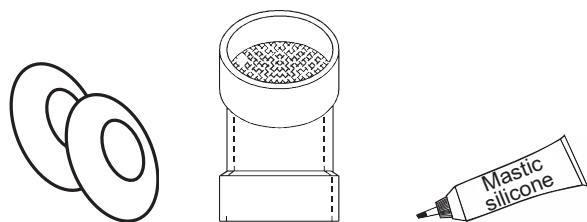


Figure 18. Nécessaires d'évacuation en option

## NÉCESSAIRES EN OPTION

Table 12. Nécessaires en option		
N°	Description du nécessaire	Réf. pièce
1	NÉC. BMS	100378810
2	NÉC. DE NEUTRALISATION, 100-300 kBTU, CN2-300C	100289339
3	NÉC. DE NEUTRALISATION, 400-500 kBTU, CN4-850	100374577

