



# EXPERT PLUS | Entrée par le haut

**Expert**  
+PLUS.

## 30 gal. IMP

142STE-1S8M-E8  
142STE-2S8M-E8  
142STE-3S8M-E8

## 40 gal. IMP

152STE-1S8M-E8  
152STE-2S8M-E8  
152STE-2S8M-E8EE

152STE-3S8M-E8  
152STE-3S8M-E8AA  
152STE-3S8M-E8EE

## 60 gal. IMP

172STE-1S8M-E8  
172STE-2S8M-E8  
172STE-2S8M-E8CC  
172STE-2S8M-E8MM

172STE-3S8M-E8  
172STE-3S8M-E8CC  
172STE-3S8M-E8AA  
172STE-3S8M-E800

NO.	# DE PIÈCE	DESCRIPTION	APPLICABLE SUR MODÈLES
1	TH3ZX006	Assemblage thermostat et limiteur de température	Tous
1a	TH3ZX001	Limiteur de température à réenclenchement manuel	Tous
1b	TH3ZX002	Thermostat du haut	Tous
2	18G0005	Joint d'étanchéité pour élément vissé	Tous
3*	04G30/80 04G45/80	Élément du haut vissé (240V)	142, 152 172
4	15000028-A	Robinet de vidange en laiton (depuis Janvier 2012)	Tous
5	TH3ZX004	Thermostat du bas	Tous
6	18G0011	Support de thermostat	Tous
7	99000061-A	Porte d'accès aux éléments et thermostats	Tous
8	04G30/80 04G45/80	Élément du bas vissé (240V)	142, 152 172
9*	22002281-A 22001406-A 22001526-A	Tuyau plongeur avec piège à chaleur (depuis Mars 2011) Tuyau plongeur avec piège à chaleur Tuyau plongeur avec piège à chaleur	142 152 172
10	MS145280 MS145410 MS145510	Anode de magnésium	142 152 172
11	16001115-A	Raccord di-électrique 3/4" X 3 1/2" avec piège à chaleur (depuis Mars 2011)	Tous
12	SV0Z4220	Soupape de température et pression	Tous
13	19000009-A	Tuyau d'évacuation avec coude (90°)	Tous

\* Pour un élément de 208V, remplacer 04Gxx /80 par 3AGxx /80

\* Pour un élément de 120V, remplacer 04Gxx /80 par 03G15 /80

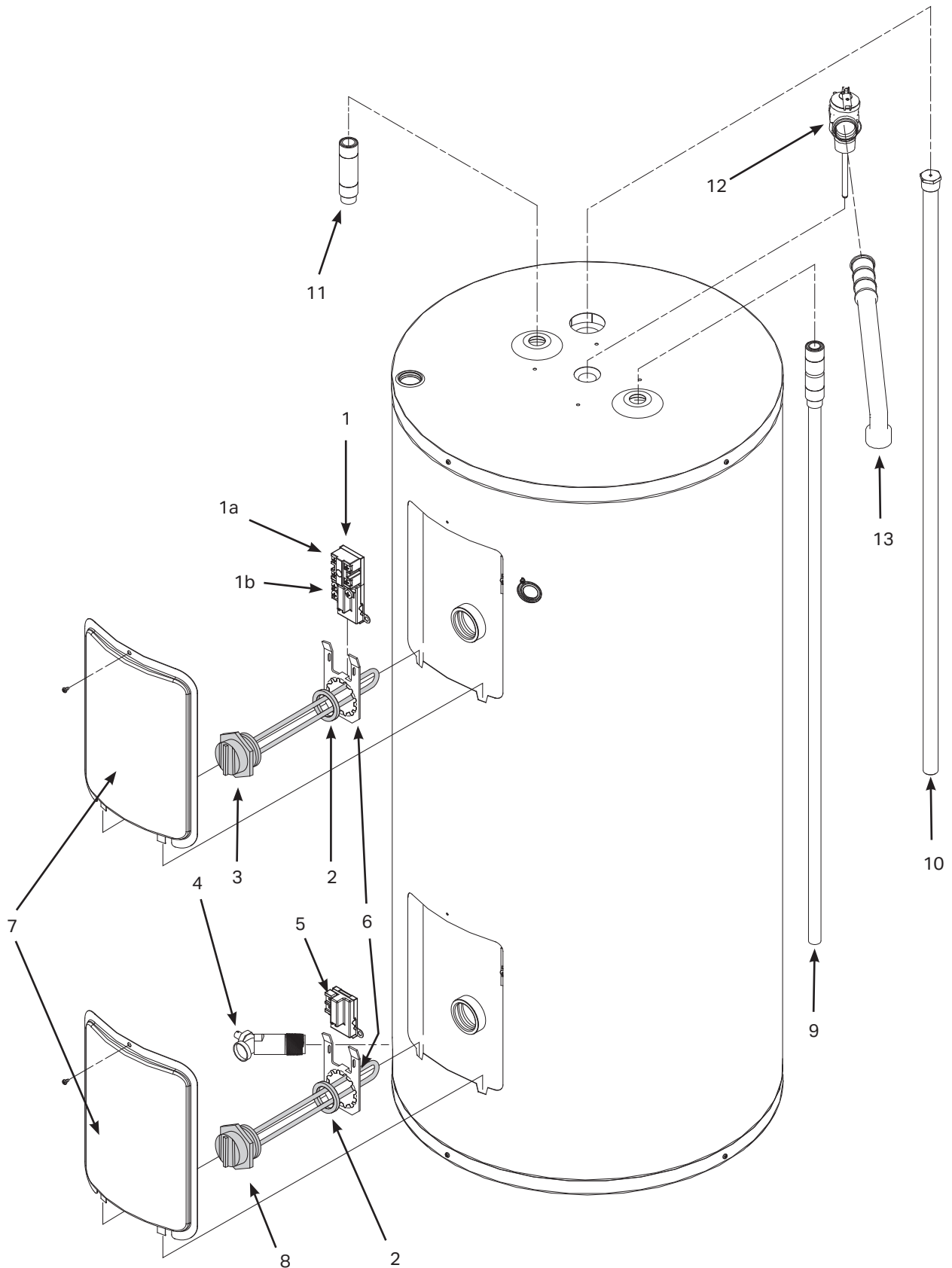
RÉSIDENTIEL ÉLECTRIQUE

Giant



# RÉSIDENTIEL ÉLECTRIQUE

# Giant



Janvier 2025

© 2025 A. O. Smith Enterprises Ltd. Tous droits réservés. Les spécifications peuvent être modifiées sans préavis.

Giant | [www.giantinc.com](http://www.giantinc.com) | 1-800-363-9354 | 11021 rue Notre-Dame Est | Montréal-Est, QC H1B 5H3