

**STANDARD - ECOPEAK® | Entrée par le haut****60 gal. IMP**

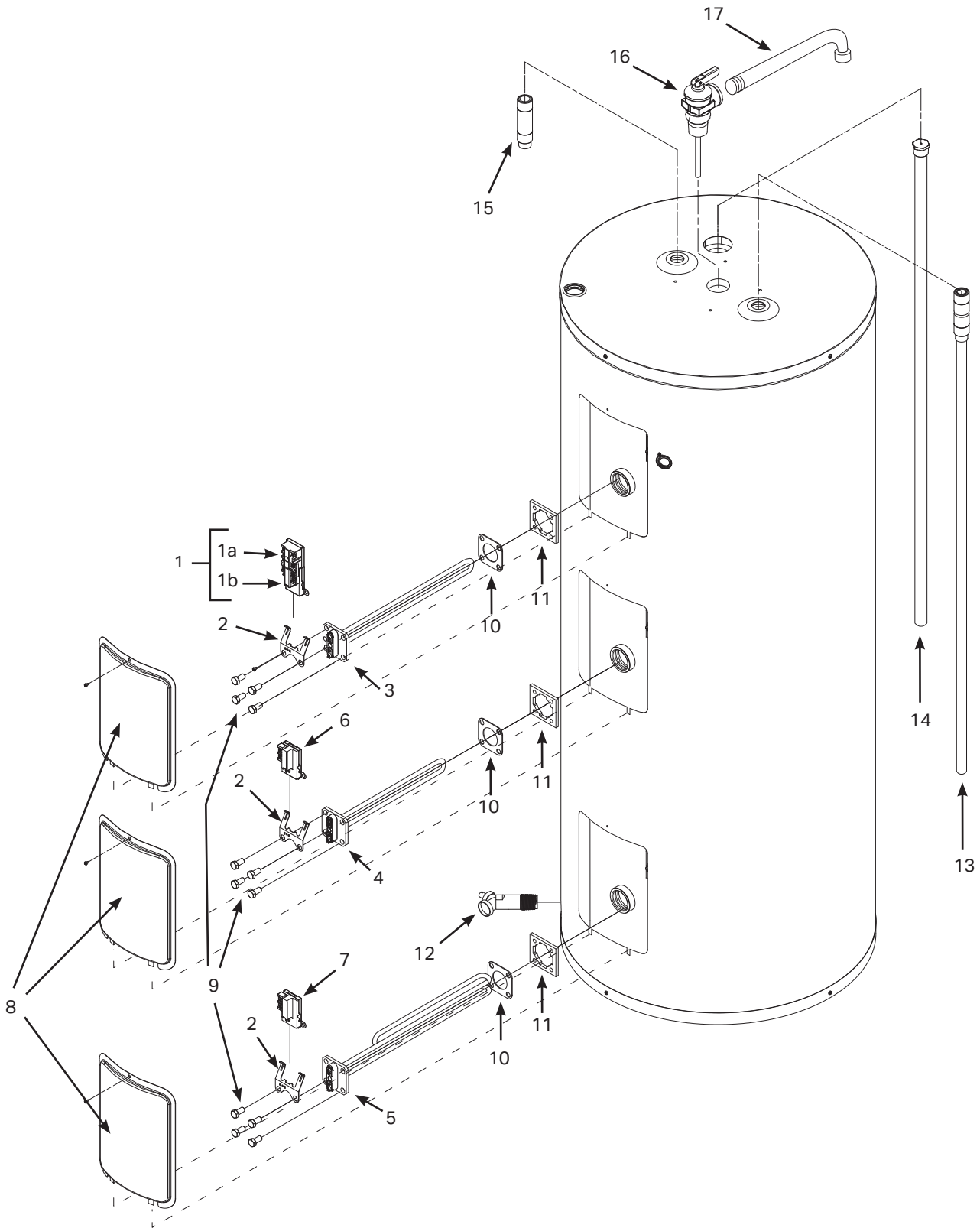
172STPS-3F7M

| NO. | # PIÈCE    | DESCRIPTION                                         |
|-----|------------|-----------------------------------------------------|
| 1   | TH3ZX006   | Assemblage thermostat et limiteur de température    |
| 1a  | TH3ZX001   | Limiteur de température avec réenclenchement manuel |
| 1b  | TH3ZX002   | Thermostat du haut (double)                         |
| 2   | 18G0001    | Supports à thermostat                               |
| 3   | 10G38/120  | Élément du haut à bride carrée (240V)               |
| 4   | 10G30/120  | Élément du milieu à bride carrée (240V)             |
| 5   | 10G08/15   | Élément du bas à bride carrée (240V)                |
| 6   | TH3ZX004   | Thermostat du milieu (simple)                       |
| 7   | TH3ZX004   | Thermostat du bas (simple)                          |
| 8   | 99000061-A | Portes d'accès aux éléments et thermostats          |
| 9   | 45000006-A | Vis à tête hexagonale                               |
| 10  | 18G0002    | Joints d'étanchéité pour élément à bride carrée     |
| 11  | 99001204-A | Brides «Twist-Lock»                                 |
| 12  | 18G0020    | Robinet de vidange en plastique                     |
| 13  | 22001526-A | Tuyau plongeur avec piège à chaleur                 |
| 14  | MS145510   | Anode de magnésium                                  |
| 15  | 16001115   | Raccord de sortie avec piège à chaleur              |
| 16  | SVOZ4220   | Soupape de température et pression                  |
| 17  | 19000009-A | Tuyau d'évacuation avec coude (90°)                 |



# RÉSIDENTIEL ÉLECTRIQUE

# Giant



Janvier 2025

© 2025 A. O. Smith Enterprises Ltd. Tous droits réservés. Les spécifications peuvent être modifiées sans préavis.

Giant | [www.giantinc.com](http://www.giantinc.com) | 1-800-363-9354 | 11021 rue Notre-Dame Est | Montréal-Est, QC H1B 5H3