


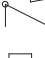





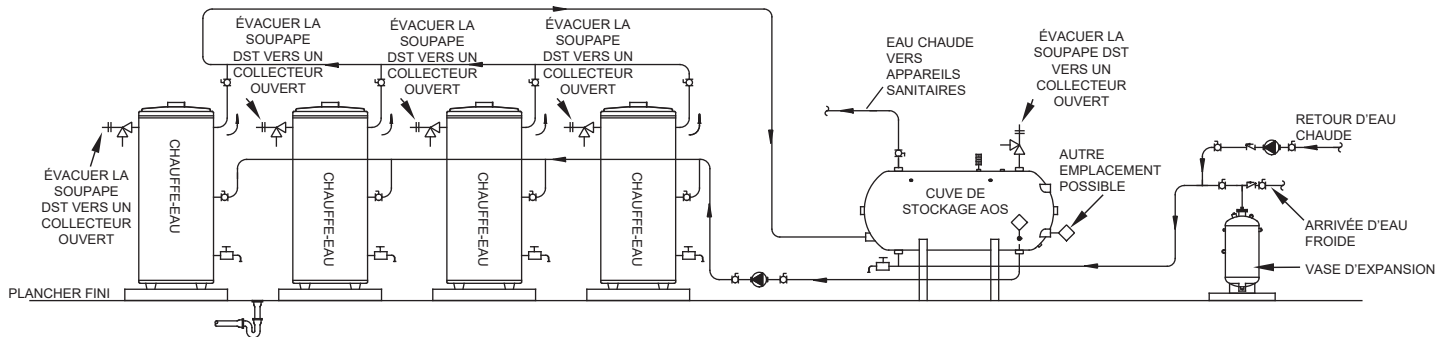


Plusieurs conduits de fumée (quatre appareils) avec cuve de stockage horizontale

AVERTISSEMENT : CE SCHÉMA PRÉSENTE LA CONFIGURATION DE TUYAUTERIE ET LES AUTRES DISPOSITIFS PRÉCONISÉS. VOIR LES EXIGENCES SUPPLÉMENTAIRES ÉVENTUELLES DES CODES ET RÉGLEMENTATIONS EN VIGUEUR.

LÉGENDE

| | | | |
|---|--|---|---|
|  | SOUPAPE DE DÉCHARGE À SÉCURITÉ THERMIQUE |  | ROBINET A TOURNANT SPHÉRIQUE PLEINE SECTION |
|  | SOUPAPE DE DÉCHARGE |  | CLAPET ANTIRETOUR |
|  | POMPE DE CIRCULATION |  | JAUGE DE TEMPÉRATURE |
|  | RÉGULATEUR DE TEMPÉRATURE DE LA CUVE |  | CONTACTEUR DE DÉBIT D'EAU |
|  | VIDANGE | | |



REMARQUES :

1. Schéma de tuyauterie préconisé.
2. Le réglage de la soupape de décharge à sécurité thermique ne doit pas dépasser la pression nominale de tout composant dans le système.
3. Les robinets de service sont illustrés pour les besoins de l'entretien de l'appareil. Toutefois, leur emploi peut être réglementé par les codes locaux.
4. Le régulateur de température de la cuve doit être raccordé électriquement et commander la pompe placée entre les chauffe-eau et les cuves de stockage.
5. Le thermostat de commande du chauffe-eau doit être réglé à 2,8 °C (5 °F) de plus que le régulateur de température de la cuve.