



ÉVACUATION FORCÉE DIRECTE

40 gal. US

Séries: 300/301

UG40-40SPDV3-N2 (300)

50 gal. US

Séries: 300/301

UG50-45TPDV3-N2 (300)
UG50-45TPDV3-N2-RE (300)*
UG50-45TPDV3-N2-KH (300)*
UG50-45TPDV3-P2 (301)

50 gal. US Puissance élevée

Séries: 300/301

UG50-62TPDV3-N2 (300)
UG50-62TPDV3-N2-KH (300)*
UG50-62TPDV3-P2 (301)

*: Modèle dédié au marché de la location uniquement: (EC, RE, KU, GM, EH, GU)

Notes: H: Honeywell (Resideo) et Propane: Toujours Resideo (Honeywell)

NO.	# DE PIÈCE	DESCRIPTION	APPLICABLE SUR MODÈLES
1	100265847	Raccord galvanisé 3/4" x 3" (paquet de 2)	Tous
2	100112694	Tuyau plongeur avec raccord d'entrée 3/4" (31 1/4")	UG40, UG50-45
	100112695	Tuyau plongeur avec raccord d'entrée 3/4" (37 3/4")	UG50-62
3	100108660	Anode de Magnésium 3/4" (32" de long, 0,84" diam)	UG40, UG50-45
	100109223	Anode de Magnésium 3/4" (44" de long, 0,84" diam)	UG50-62
4	100300397	Anode de Magnésium (16" long) avec raccord de sortie galvanisé 3/4"	Tous
5	100265844	Soupape de sûreté température et pression 3/4" x 2 1/4"	Tous
6	100108741	Tuyau d'évacuation de la soupape de sûreté 3/4" x 42" (55" total)	UG40, UG50
	100093855	Tuyau d'évacuation de la soupape de sûreté 3/4" x 43" (56 1/2" total)	UG50
7	100308912	Contrôle au gaz naturel - Resideo (Honeywell)	UG50 (_H)
	100210081	Contrôle au gaz naturel - White-Rodgers (Emerson) (Lorsqu'applicable*) (Sans FV Sensor connection)	UG40, UG50 (Sauf _H)
	100308913	Contrôle au gaz propane - Resideo (Honeywell)	Tous
8	100209980	Assemblage du brûleur complet - gaz nat.	UG40
	100112668		UG50-45
	100209991		UG50-62 (Sauf _H)
	100209990	Assemblage du brûleur complet - gaz prop.	UG50-45
	100209993	UG50-62	
9	100112680	Brûleur (Stainless Steel)	UG40, UG50-45
	100112681		UG50-62
10	100112679	Allumeur (Resideo and WR)	Tous
11	100112678	Détecteur de flamme (Resideo and WR)	Tous
12	100308914	Ventilateur d'évacuation (avec prise 120Volts) (inclus Détecteur de pression, détecteur de haute température et condensateur, mais pas de Harnais)	UG40, UG50-45
	100308924		UG50-62
13	100308921	Joint d'étanchéité du ventilateur d'évacuation	UG40, UG50-45
	100308920		UG50-62
14	100308917	Interrupteur de pression d'air d'échappement (N.O.)	UG40, UG50-45
	100308925		UG50-62
15	100308918	Interrupteur de pression d'air d'admission (N.C.)	UG40, UG50-45
	100308926		UG50-62
16	100308915	Interrupteur de limite haute 150°F	Tous
17	100308916	Condensateur	Tous
18	100263912	Robinet de vidange en laiton	Tous

*: Selon la marque de contrôle à gaz sur place (Resideo / Honeywell ou White-Rodgers / Emerson)

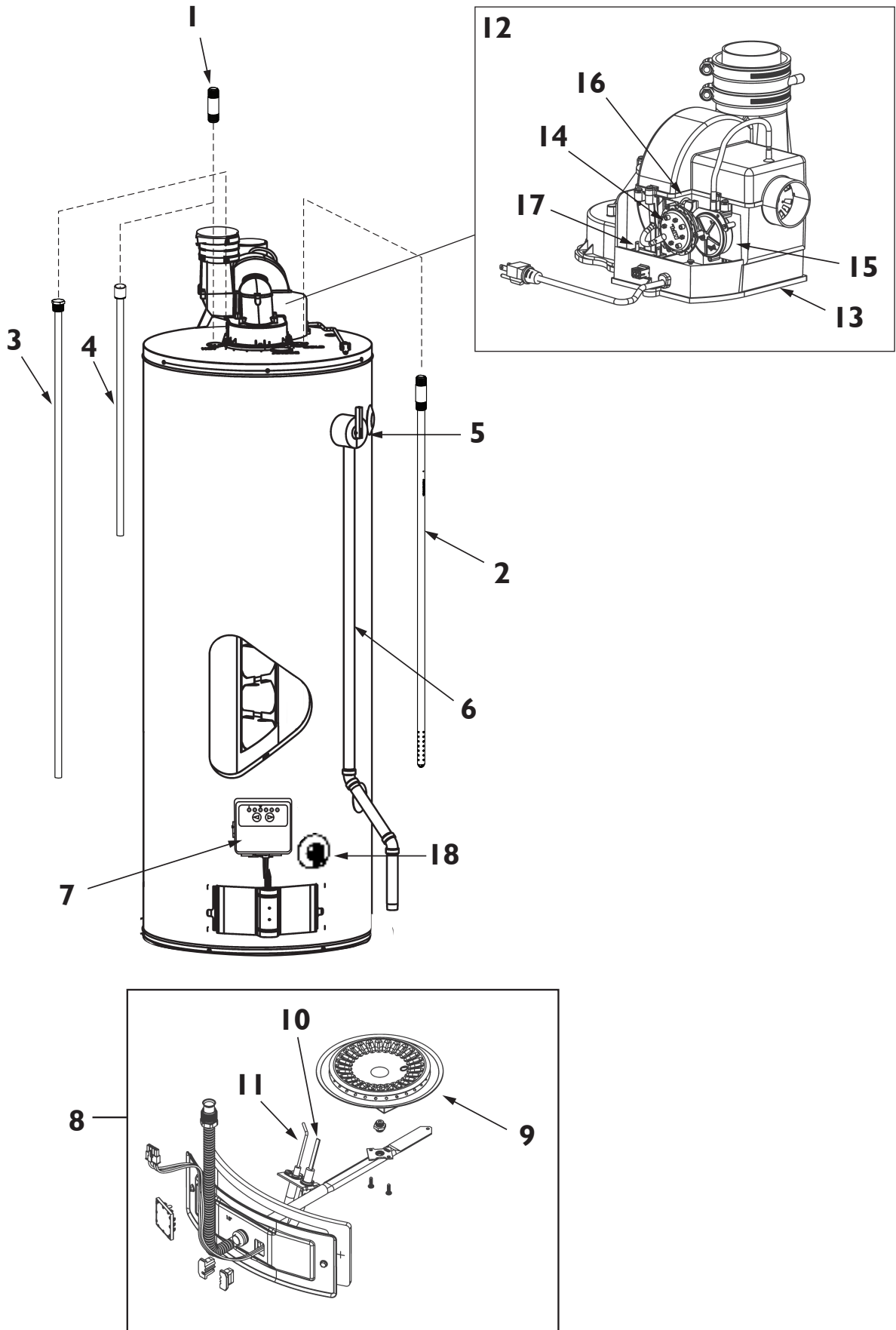
RÉSIDENTIEL AU GAZ

Giant®



RÉSIDENTIEL AU GAZ

Giant



Janvier 2025

© 2025 A. O. Smith Enterprises Ltd. Tous droits réservés. Les spécifications peuvent être modifiées sans préavis.
Giant | www.giantinc.com | 1-800-363-9354 | 11021 rue Notre-Dame Est | Montréal-Est, QC H1B 5H3