



# ÉVACUATION ATMOSPHÉRIQUE

## 30 gal. US

Séries: 400/401  
UG30-32S3-N2 (400)  
UG30-32S3-N2-RE (400)  
UG30-32S3-P2 (401)

## 40 gal. US

Séries: 250/400/251  
UG40-40S3-N2 (250)  
UG40-40S3-N2-EC (250)\*  
UG40-40S3-N2-RE (250)\*  
UG40-40S3-N2-KU (250)\*  
UG40-40S3-N2-GM (250)\*  
UG40-9-40S3-N2 (250)\*  
UG40-40S3-P2 (251)

## 50 gal. US

Séries: 250/400  
UG50-40S3-N2 (250)  
UG50-40S3-N2-EC (250)\*  
UG50-40S3-N2-RE (250)\*  
UG50-40S3-N2-KU (250)\*  
UG50-40S3-N2-GM (250)\*  
UG50-9-40S3-N2 (250)\*

## 60 gal. US

Séries: 250/400/401  
UG60-52S3-N2 (250)  
UG60-52S3-N2-EC (250)\*  
UG60-52S3-N2-RE (250)\*  
UG60-523-N2-KU (250)\*  
UG60-52S3-N2-GM (250)\*  
UG60-52S3-P2 (401)

\*: Modèle dédié au marché de la location uniquement: (EC, RE, KU, GM, EH, GU)

Notes: H: Honeywell (Resideo) et Propane: Toujours Resideo (Honeywell)

NO.	# DE PIÈCE	DESCRIPTION	APPLICABLE SUR MODÈLES
1	100109621	Raccord galvanisé 3/4" x 5" avec piège à chaleur (paquet de 2)	Tous
2	100111362	Coupe-tirage 3" et 4" Combiné	UG30, UG40, UG50
	100108368	Coupe-tirage 4"	UG60
3	100273997	Tuyau plongeur avec raccord d'entrée galvanisé 3/4" (33,13")	UG30
	100217962	Tuyau plongeur avec raccord d'entrée galvanisé 3/4" (32")	UG40
	100223756	Tuyau plongeur avec raccord d'entrée galvanisé 3/4" (36")	UG50
	100210072	Tuyau plongeur avec raccord de sortie galvanisé 3/4" (38")	UG60
4	100109434	Anode de Magnésium 3/4" (16" de long, 0,84" diam)	UG30
	100108660	Anode de Magnésium 3/4" (32" de long, 0,84" diam)	UG40, UG50, UG60
5	100300397	Anode de Magnésium (16" long) avec raccord de sortie galvanisé 3/4"	Tous si: EC, RE, KU, GM, EH, GU
6	100265844	Soupape de sûreté température et pression 3/4" x 2 1/4"	Tous
7	100108741	Tuyau d'évacuation de la soupape de sûreté 3/4"	Tous
8	100262939	Contrôle au gaz naturel Resideo (Honeywell)	UG30(Tous), UG40(_H), UG50(_H), UG60(_H)
	100210087	Contrôle au gaz naturel White-Rodgers (Emerson)	UG40(Sauf _H), UG50(Sauf _H), UG60(Sauf _H)
	100112339	Contrôle au gaz propane Resideo (Honeywell)	UG30, UG40, UG60
9	100187917	Assemblage du brûleur complet - Gaz Naturel Resideo (Honeywell)	UG30
	100187915		UG40(_H)
	100187928		UG50(_H), UG60(_H)
	100210039	UG60(_H)	
	100210029	Assemblage du brûleur complet - Gaz Naturel White-Rodgers (Emerson)	UG40(Sauf _H)
	100210030		UG50(Sauf _H)
	100210040		UG60(Sauf _H)
	100187926	Assemblage du brûleur complet - Gaz propane Resideo (Honeywell)	UG30
	100112799		UG40
100210071	UG60		
10	100111627	Brûleur (Gaz Naturel)	UG30, UG40, UG60
	100110929		UG50
	100209998	Brûleur (Gaz Propane)	UG30, UG40, UG60
11	100112330	Assemblage veilleuse/thermocouple - gaz nat. Resideo (Honeywell)	UG30(Tous), UG40(_H)
	100210041		UG50(_H), UG60(_H)
	100111380	Assemblage veilleuse/thermocouple - gaz nat. White Rodgers (Emerson)	UG40(Sauf _H), UG50(Sauf E_H), UG60(Sauf _H)
	100093983	Assemblage veilleuse/thermocouple - gaz prop. Resideo (Honeywell)	UG30, UG40, UG50
	100113127		UG60
12	100110936	Bouton allumeur Piezoelectrique White Rodgers (Emerson)	UG40(Sauf _H), UG50(Sauf _H), UG60(Sauf _H)
13	100263912	Robinet de vidange en laiton	Tous

Janvier 2025

© 2025 A. O. Smith Enterprises Ltd. Tous droits réservés. Les spécifications peuvent être modifiées sans préavis.

Giant | [www.giantinc.com](http://www.giantinc.com) | 1-800-363-9354 | 11021 rue Notre-Dame Est | Montréal-Est, QC H1B 5H3

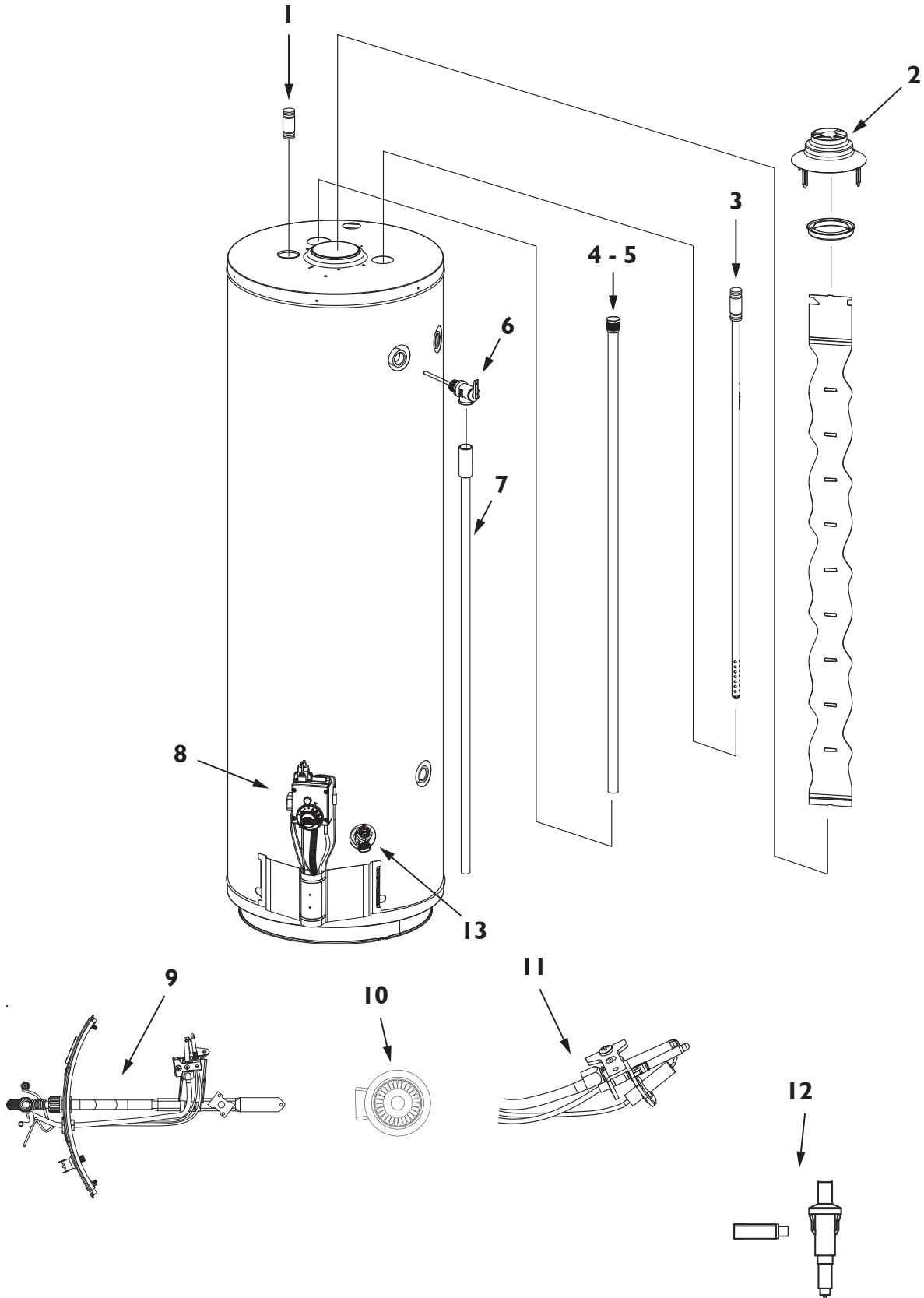
RÉSIDENTIEL AU GAZ

Giant



# RÉSIDENTIEL AU GAZ

# Giant®



Janvier 2025

© 2025 A. O. Smith Enterprises Ltd. Tous droits réservés. Les spécifications peuvent être modifiées sans préavis.

Giant | [www.giantinc.com](http://www.giantinc.com) | 1-800-363-9354 | 11021 rue Notre-Dame Est | Montréal-Est, QC H1B 5H3