



# **VIKING PUMP<sup>®</sup>**

## **PRODUKTKATALOG**

*GLOBAL* **LEDARE** *INOM LÖSNINGAR*  
*FÖR* **FÖRTRÄNGNINGSPUMPAR**

## GLOBAL **LEDARE** INOM LÖSNINGAR FÖR **FÖRTRÄNGNINGSPUMPAR**



GLOBALT HUVUDKONTOR | Cedar Falls, Iowa, USA

VIKING PUMP HYGIENIC  
Eastbourne, Storbritannien



VIKING PUMP CANADA  
Windsor, Ontario, Kanada



IDEX PUMP TECHNOLOGIES  
Shannon, Irland



# INNEHÅLLSFÖRTECKNING

|   |    |
|---|----|
| Kvalitet och labbtjänster .....                               | 4  |
| Marknader och tillämpningar .....                             | 5  |
| Produktöversikt .....   | 6  |
| Fördelar med roterande pumpar .....                           | 7  |
| Innerkugghjulspumpar .....                                    | 8  |
| Ytterkugghjulspumpar .....                                    | 10 |
| Perifera kolvpumpar .....                                     | 12 |
| Lobrotorpumpar .....  | 14 |
| Vingpumpar .....  | 16 |
| Jämförelse av pumpprinciper .....                             | 17 |
| Universellt produktsortiment   Gjutjärn .....                 | 18 |
| Universellt produktsortiment   Stålhöljen .....               | 20 |
| Universellt produktsortiment   Rostfritt stål .....           | 22 |
| Produktsortimentet Motor Speed   Segjärn .....                | 24 |
| Produktsortimentet Motor Speed   Gjutjärn .....               | 26 |
| Produktsortimentet Motor Speed   Stålhöljen .....             | 28 |
| Produktsortimentet Motor Speed   Rostfritt stål .....         | 30 |
| Produktsortimentet perifera kolvpumpar   Rostfritt stål ..... | 32 |
| Produktsortimentet lobrotorpump   Rostfritt stål .....        | 34 |
| Vätskespecifika produktsortiment .....                        | 36 |
| Vätskespecifika produktsortiment .....                        | 38 |
| Reservdelar och tillbehör .....                               | 40 |
| Bilaga A .....  | 42 |
| Bilaga B .....  | 43 |
| Försäljningsverktyg .....                                     | 44 |
| Vertikal integrering .....                                    | 44 |

## LÖSNINGSLEVERANTÖR

Med hjälp av 110 års expertis utformar vi alla Viking-pumpar specifikt för sitt ändamål, från enkla lösningar till dina mest avancerade och krävande behov.

## HÖGKVALITATIV TILLVERKNING

Produktionsprocessen för vertikalt integrerade lösningar från Viking, från råvaror till färdig produkt, möter kvalitetsstandarderna i ISO 9001:2015. Övergripande fotavtryck för tillverkning i Amerika, Europa och Asien använder verktyg från Six-Sigma och Lean Kaizen.

## PÅLITLIGHET, KVALITET OCH PRESTANDA

Vi erbjuder ett av de bredaste utbudet av pumpprinciper, utformningar, material och alternativ som finns tillgängliga. Vikings pumpar har tid- och fällttestats för att möta och överträffa dina förväntningar.

## TILLÄMPNINGAR OCH INDUSTRI-SUPPORT

Stödgruppen Channel, som består av tillämpnings-, försäljnings- och designingenjörer, utvecklar unika pumpplösningar för både OEM-tillverkare och slutanvändare med unika behov.

## GLOBAL FÖRSÄLJNING OCH SERVICE

Vikings pumpar används på alla kontinenter. Vårt världsvida nätverk av verkstadsutbildade distributörer förstär dina tillämpningar och servicebehov.

## VISSTE DU?

Grundaren av Viking Pump, *Jens Nielsen*, uppfann den första innerkugghjulspumpen som patenterades den 4 februari 1904.



# KVALITET OCH LABBTJÄNSTER

## ANALYTISKA TJÄNSTER FÖR BÄSTA PRESTANDA



Välj de bästa pumparna för dina vätskor och processförhållanden



Bekräfta pumpens prestanda före installation med hjälp av certifierade pumptester



Uppfyll tekniska specifikationer och statliga föreskrifter



Välj mellan att testa endast pumpen eller hela enheten (pump, reducerare och drivenhet)



Garanterad exakthet med NIST-spårbar kalibrering



Testa vid de viskositeter du behöver



## LABBRESURSER

- ▮ Dynamometrar
- ▮ Datainsamlingsverktyg
- ▮ Viskosimetrar
- ▮ Testa vätskor mellan 28 och 25 000 SSU
- ▮ Verkstad

## TESTNINGSTJÄNSTER

- ▮ Pneumatisk testning
- ▮ NPSHr-testning
- ▮ Ljud och vibrationer
- ▮ Visuell inspektion och mätning
- ▮ Materialtestning
- ▮ Analys av vätskeprov
- ▮ Materialidentifiering
- ▮ Spårbarhet
- ▮ Testning av magnetiska partiklar



Titta på videon över vårt produktlab



## CERTIFIERAT PRESTANDATEST

- ▮ Testning på fabrik för att säkerställa att din Viking-pump möter dina prestationskrav
- ▮ Med hjälp av toppmoderna dynamometrar och datainsamlingsprogramvara kan vi testa en stor mängd vätskor för att skapa en exakt kopia av dina unika serviceförhållanden
- ▮ 9 dynamometrar upp till 300 HP
- ▮ Oljor, lösningsmedel, vatten och andra testvätskor
- ▮ Övervakad testning finns tillgänglig

Obs! Alla tester är inte tillgängliga på alla anläggningar.



## CERTIFIERAT HYDROSTATISKT TEST

- ▮ Hydrostatisk testning säkerställer att din pump inte läcker vid eller över det tryck som tillämpas under drift och kan utföras med både petroleum-baserade och icke petroleum-baserade vätskor
- ▮ Förhållanden under testet är 1,5 ggr det maximala trycket vid drift eller 250 PSI (det värde som är högst)
- ▮ Tryck och varaktighet kan justeras efter kundens specifikationer
- ▮ Vi erbjuder också pneumatisk testning

# MARKNADER OCH TILLÄMPNINGAR



## VI HAR PRODUKTERNA FÖR DIN INDUSTRI

Vi har erfarenhet av tusentals olika vätskor som gör det möjligt för oss att leverera beprövade lösningar för dina tillämpningar, oavsett om det handlar om tunna/tjocka, varma/kalla, ätbara/giftiga, vätskor/fast ämnen och mycket mera.



## KEMIKALIER

- ▮ Syror och baser
- ▮ Alkohol och lösningsmedel
- ▮ Tvål och rengöringsmedel



## POLYMERER

- ▮ Gummi och plast
- ▮ Fiber och hartser
- ▮ Polyuretaner



## OLJOR

- ▮ Råoljor
- ▮ Smörjoljor och smörjmedel
- ▮ Asfalt och bitumen



## BRÄNSLE

- ▮ Raffinerat bränsle
- ▮ Biobränsle
- ▮ Flytande gaser



## LÄKEMEDEL

- ▮ Medicinska kemikalier
- ▮ Krämer och salvor
- ▮ Blod och plasmahantering



## MASKINER

- ▮ Bränsle och smörjmedel
- ▮ Värmeöverföringsvätskor
- ▮ Filtrering



## MATVAROR

- ▮ Flytande socker
- ▮ Choklad och konfektyr
- ▮ Ätbara oljor



## MJÖLKPRODUKTER

- ▮ Smör
- ▮ Ost
- ▮ Grädde



## PAPPER OCH PAPPERSMASSA

- ▮ Beläggningar
- ▮ Stärkelse
- ▮ Svartlut



## HYGIENARTIKLAR

- ▮ Lotion och krämer
- ▮ Tandkräm
- ▮ Hår- och hudvård



## VATTEN OCH AVLOPP

- ▮ Metanol
- ▮ Polymerer
- ▮ Tillsatser



## BELÄGGNINGAR OCH TÄTNINGSMEDEL

- ▮ Färger, färgämnen och bläck
- ▮ Lim
- ▮ Tätningsmedel



## DRYCKER

- ▮ Destilleri och vinproduktion
- ▮ Frukt- och grönsakspuré
- ▮ Kolsyrad dryck



 **KONTAKTA EN DISTRIBUTÖR**

**VIKING PUMP**

# PRODUKTÖVERSIKT

| AVSNITT                          | VIKING PUMPS INDUSTRILÖSNINGAR |                     |                      |                     |                     |                     |                     |
|----------------------------------|--------------------------------|---------------------|----------------------|---------------------|---------------------|---------------------|---------------------|
| PRODUKTSORTIMENT                 | Universell                     |                     |                      | Motor Speed         |                     |                     |                     |
| YTTERMATERIAL                    | Gjutjärn                       | Stålhöjen           | Rostfritt stål       | Segjärn             | Gjutjärn            | Stålhöjen           | Rostfritt stål      |
| <b>PRESTANDA*</b>                |                                |                     |                      |                     |                     |                     |                     |
| Maxflöde – GPM                   | 1 600                          | 1 600               | 1 600                | 190                 | 580                 | 115                 | 75                  |
| Maxflöde – LPM                   | 6 057                          | 6 057               | 6 057                | 719                 | 2 196               | 435                 | 284                 |
| Maxflöde – m <sup>3</sup> /h     | 363                            | 363                 | 363                  | 43                  | 132                 | 27                  | 17                  |
| Maxtryck – PSI                   | 200                            | 200                 | 200                  | 500                 | 250                 | 250                 | 200                 |
| Maxtryck – BAR                   | 14                             | 14                  | 14                   | 34                  | 17                  | 17                  | 14                  |
| Maximal viskositet – SSU         | 2 000 000                      | 2 000 000           | 2 000 000            | 1 000 000           | 25 000              | 25 000              | 25 000              |
| Maximal viskositet – cSt         | 440 000                        | 440 000             | 440 000              | 250 000             | 5 500               | 5 500               | 5 500               |
| Temperaturintervall – °F         | -40 °F till +450 °F            | -20 °F till +800 °F | -120 °F till +500 °F | -60 °F till +450 °F | -40 °F till +350 °F | -20 °F till +350 °F | -40 °F till +350 °F |
| Temperaturintervall – °C         | -40 °C till +230 °C            | -30 °C till +430 °C | -85 °C till +260 °C  | -50 °C till +230 °C | -40 °C till +180 °C | -30 °C till +180 °C | -40 °C till +180 °C |
| <b>TÄTNINGAR</b>                 |                                |                     |                      |                     |                     |                     |                     |
| Packningar                       | ✓                              | ✓                   | ✓                    |                     |                     |                     |                     |
| Läpptätning                      |                                |                     |                      | ✓                   | ✓                   |                     |                     |
| O-Pro®-tätning                   | ✓                              |                     | ✓                    |                     |                     |                     |                     |
| O-ringstätning                   |                                |                     |                      |                     |                     |                     |                     |
| Tätning bakom rotorn             | ✓                              |                     | ✓                    |                     | ✓                   | ✓                   | ✓                   |
| Mekanisk komponenttätning        | ✓                              | ✓                   | ✓                    | ✓                   |                     |                     |                     |
| Mekanisk patrontätning           | ✓                              | ✓                   | ✓                    |                     |                     |                     |                     |
| Trippel läpptätning för patroner | ✓                              | ✓                   | ✓                    |                     |                     |                     |                     |
| API 682-tätning                  |                                | ✓                   | ✓                    |                     |                     |                     |                     |
| Tätningfri magnetisk drift       | ✓                              | ✓                   | ✓                    | ✓                   | ✓                   | ✓                   | ✓                   |
| <b>MANTLINGSALTERNATIV</b>       |                                |                     |                      |                     |                     |                     |                     |
| Huvud/fäste                      | ✓                              | ✓                   | ✓                    |                     |                     |                     |                     |
| Hölje/huvud/fäste (full)         | ✓                              | ✓                   | ✓                    |                     |                     |                     |                     |
| <b>PORTAR</b>                    |                                |                     |                      |                     |                     |                     |                     |
| Rät vinkel (90°)                 | ✓                              | ✓                   | ✓                    |                     |                     |                     |                     |
| Motsatt (180°)                   | ✓                              | ✓                   | ✓                    | ✓                   | ✓                   | ✓                   | ✓                   |
| NPT                              | ✓                              |                     | ✓                    | ✓                   | ✓                   |                     |                     |
| Med fläns                        | ✓                              | ✓                   | ✓                    |                     | ✓                   | ✓                   | ✓                   |
| SAE-fläns                        |                                |                     |                      | ✓                   |                     |                     |                     |
| Rektangulär fläns                |                                |                     |                      |                     |                     |                     |                     |
| Gängad                           |                                |                     |                      |                     |                     |                     |                     |
| Hygienisk klämma                 |                                |                     |                      |                     |                     |                     |                     |
| SAE-O-ring                       |                                |                     |                      | ✓                   |                     |                     |                     |
| <b>MONTERING</b>                 |                                |                     |                      |                     |                     |                     |                     |
| Fotmontering                     | ✓                              | ✓                   | ✓                    | ✓                   | ✓                   | ✓                   | ✓                   |
| Motormontering (kortkopplad)     |                                |                     |                      | ✓                   | ✓                   | ✓                   | ✓                   |
| Vertikal montering               |                                |                     |                      | ✓                   | ✓                   | ✓                   |                     |
| <b>SIDA</b>                      | <b>18–19</b>                   | <b>20–21</b>        | <b>22–23</b>         | <b>24–25</b>        | <b>26–27</b>        | <b>28–29</b>        | <b>30–31</b>        |

\* Maxvärden och intervall är katalogstandarder. För prestanda som överskrider angivna värden kan särskild utformning krävas.

# FÖRDELAR MED ROTERANDE PUMPAR

| VIKING PUMPS HYGIENISKA LÖSNINGAR |                |                     |                |
|-----------------------------------|----------------|---------------------|----------------|
| Perifera kolvpumpar               | Lobrotorpumpar | Perifera kolvpumpar | Lobrotorpumpar |
| Rostfritt stål                    | Rostfritt stål | Rostfritt stål      | Rostfritt stål |
| 450                               | 832            | 450                 | 832            |
| 1 703                             | 3 149          | 1 703               | 3 149          |
| 102                               | 189            | 102                 | 189            |
| 500                               | 218            | 500                 | 218            |
| 34                                | 15             | 34                  | 15             |
| 2 000 000                         | 2 000 000      | 2 000 000           | 2 000 000      |
| 440 000                           | 440 000        | 440 000             | 440 000        |
| till +300 °F                      | till +355 °F   | till +300 °F        | till +355 °F   |
| till +150 °C                      | till +180 °C   | till +150 °C        | till +180 °C   |
|                                   | ✓              |                     | ✓              |
| ✓                                 | ✓              | ✓                   | ✓              |
| ✓                                 | ✓              | ✓                   | ✓              |
|                                   |                |                     |                |
| ✓                                 | ✓              | ✓                   | ✓              |
| ✓                                 | ✓              | ✓                   | ✓              |
| ✓                                 | ✓              | ✓                   | ✓              |
| ✓                                 | ✓              | ✓                   | ✓              |
| ✓                                 | ✓              | ✓                   | ✓              |
| ✓                                 | ✓              | ✓                   | ✓              |
| ✓                                 | ✓              | ✓                   | ✓              |
| ✓                                 | ✓              | ✓                   | ✓              |
| ✓                                 | ✓              | ✓                   | ✓              |
| 32–33                             | 34–35          | 32–33               | 34–35          |



## ÄR AKTIV ÖVER HELA KURVAN

- Hög effektivitet vid flera olika hastigheter
- Flödes hastigheten påverkas inte av förändringar i tryck



## LÅNG LIVSLÄNGD FÖR TÄTNINGAR OCH LAGER

- Körs vanligtvis i hastigheter mellan 10 och 1 750 RPM för att utöka livslängden på tätningar och lager



## LÅG SKJUVNING

- Angivna skjuvningsfrekvenser gör det möjligt att välja rätt pump och hastighet för att skydda vätskor som är känsliga för skjuvning



## LÅGT NPSHR

- Möjliggör vakuumlifter, hantering av flyktiga vätskor och sugning för vakuumbär



## FLÖDE I PROPORTION TILL HASTIGHETEN

- Gör det enkelt att hantera flödes hastigheten med justerbar körhastighet som ger noggranna mätningfunktioner



## HANTERAR MÅNGA OLIKA VISKOSITETER

- Kapacitet för upp till 2 000 000 SSU (440 000 cSt)



## ENKELT UNDERHÅLL

- Tätningar, huvud och kuggjul kan oftast bytas på plats utan att koppla bort rören från pumpen



## SJÄLVSUGNING

- Möjliggör sugning om pumpen är högre än vätskenivån
- Vissa av Vikings pumpar har kapacitet för vakuumlift på upp till 6 m (20 ft)



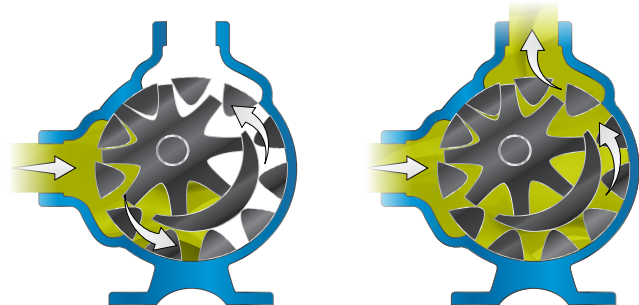
## OMVÄNDBAR FLÖDESRIKTNING

- Använd samma pump för att fylla och tömma eller linjetömning

# INNERKUGGHJULSPUMPAR

**VARFÖR?** Innerkugghjulspumpar är "slitvargen" i otaliga tillverkningsprocesser.

- Bredaste urvalet av material, utformningar, tätningar, portar och slagvolym
- Justerbara spelrum gör det möjligt att hantera viskositet från 28 till 2 000 000 SSU (1 till 440 000 cSt)
- Låg skjuvning



## PRODUKTER SOM OMFATTAS

- |                 |                  |                  |
|-----------------|------------------|------------------|
| ■ 126A Series™  | ■ 4123A Series™  | ■ 4227AA Series™ |
| ■ 4126A Series™ | ■ 4223A Series™  | ■ 4327AA Series™ |
| ■ 124A Series™  | ■ 4323A Series™  | ■ 4227AX Series™ |
| ■ 224A Series™  | ■ 4223AA Series™ | ■ 4327AX Series™ |
| ■ 324A Series™  | ■ 4323AA Series™ | ■ 724 Series™    |
| ■ 1124A Series™ | ■ 4223AX Series™ | ■ 4724 Series™   |
| ■ 1224A Series™ | ■ 4323AX Series™ | ■ 8127A Series™  |
| ■ 1324A Series™ | ■ 8123A Series™  | ■ 495 Series™    |
| ■ 4124A Series™ | ■ 127A Series™   | ■ 4195 Series™   |
| ■ 4224A Series™ | ■ 227A Series™   | ■ 75 Series™     |
| ■ 4324A Series™ | ■ 327A Series™   | ■ 475 Series™    |
| ■ 4124B Series™ | ■ 1127A Series™  | ■ 895 Series™    |
| ■ 4224B Series™ | ■ 1227A Series™  | ■ 493 Series™    |
| ■ 8124A Series™ | ■ 1327A Series™  | ■ 4193 Series™   |
| ■ 123A Series™  | ■ 4127A Series™  | ■ 893 Series™    |
| ■ 223A Series™  | ■ 4227A Series™  | ■ 4197 Series™   |
| ■ 323A Series™  | ■ 4327A Series™  | ■ 897 Series™    |

## CERTIFIERINGAR

- UL
- ATEX
- API 676
- CE

Obs! Inte tillgänglig för alla produkter på alla marknader.

## PUMPENS HUVUDELAR



## KONSTRUKTIONSMATERIAL OCH KONFIGURATIONALTERNATIV

### YTTRE (HUVUD, HÖLJE, FÄSTE)

Gjutjärn, segjärn, stål, rostfritt stål och andra legeringar

### INRE (ROTOR, TOMGÅNGSHJUL)

Gjutjärn, segjärn, stål, härdat stål, rostfritt stål och andra legeringar

### BUSSNINGAR (HYLSLAGER)

Kolgrafit, brons, härdat gjutjärn, kiselkarbid, volframkarbid och andra specialmaterial efter behov

### AXELTÄTNING

Läpptätning, packning, O-Pro®-tätningar, mekaniska komponenttätningar, mekaniska patrontätningar i industristandard, API 682-tätningar och tätning fria magnetanslutningar

## TYPISK TILLÄMPNING

Vanliga tillämpningar för innerkugghjulspumpar inkluderar men är inte begränsade till:

- Alla sorters raffinerat bränsle och smörjmedel
- Hartser och polymerer
- Alkohol och lösningsmedel
- Asfalt, bitumen och beck
- Polyuretanskum (isocyanater, polyoler och tillsatser)
- Livsmedelsprodukter som glukossirap, choklad och jordnötssmör
- Färg, bläck och färgämnen
- Tvål och rengöringsmedel
- Värmeöverföringsvätskor



Läs om hur innerkugghjulspumpar fungerar



Innerkugghjulspumpen uppfanns 1904 av Viking Pumps grundare Jens Nielsen. Den används under tillverkningen av många produkter som vi har kontakt med dagligen.

## FÖRDELAR

**Endast två rörliga delar** | Pålitlig och enkel att underhålla

**Justerbart spelrum i båda gavlarna** | För vätskor med både hög och låg viskositet, höga temperaturer eller för att kompensera för slitage

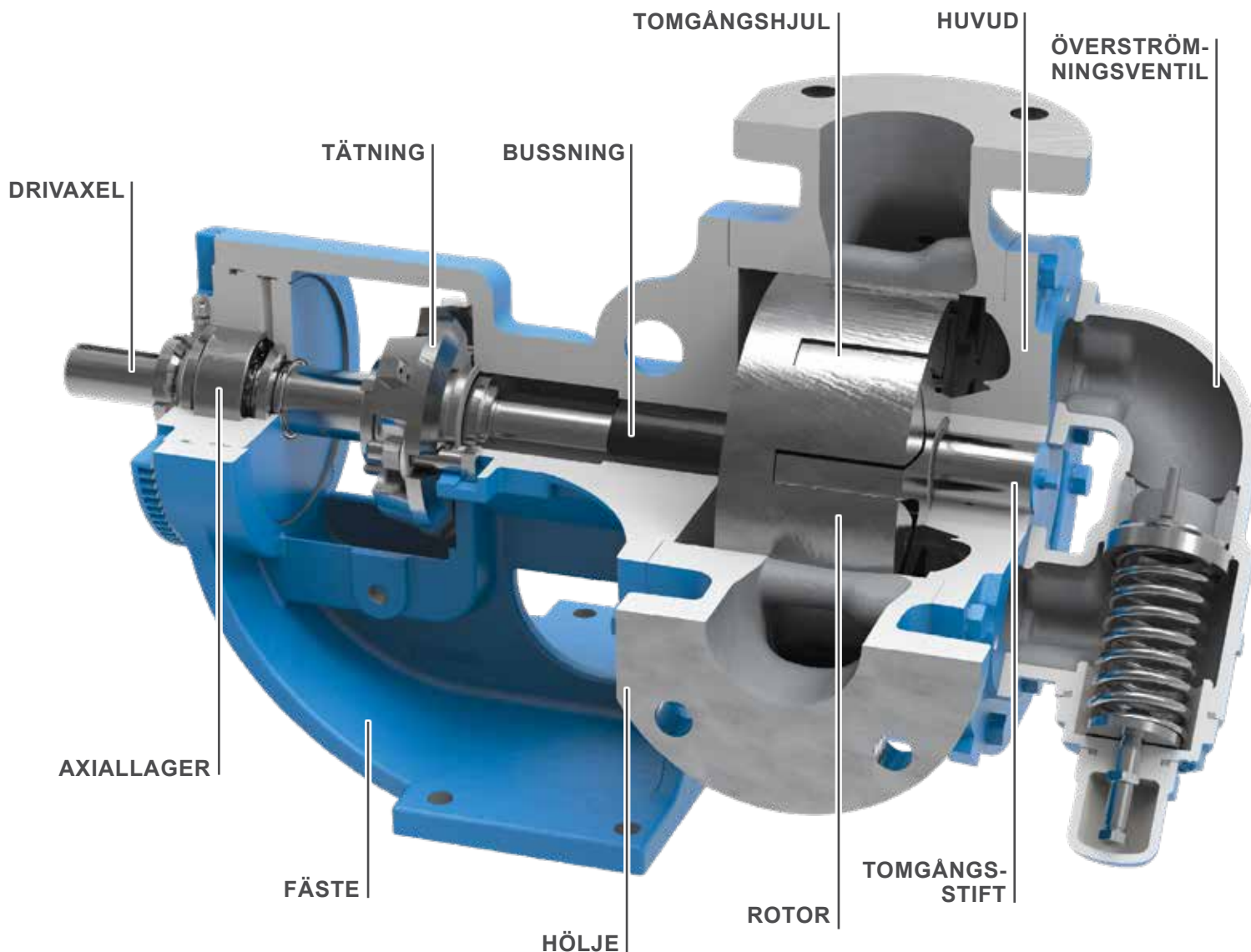
**Axeltätningalternativ** | Inklusive packning, läpptätning, O-Pro®-tätningar, patrontätning och tätningfri magnetisk drivning

**Portalternativ** | Vikings bredaste urval av portplacering, portkonfiguration och porttyper

**Jämnt, icke pulserande flöde** | För exakta mätvärden

**En axeltätning** | Mer pålitlig och till en lägre kostnad än de fyra tätningar som används på tidsinställda lob- och skruvpumpar

**Kompakta, kortkopplade alternativ** | För motordrivning med växelmotorer



\* Med speciell utformning



**KAPACITET**  
upp till 1 600 GPM  
(363 m<sup>3</sup>/h)



**TRYCK**  
upp till 250 PSI  
(17 BAR)



**VISKOSITET\***  
upp till 2 000 000 SSU  
(440 000 cSt)



**TEMPERATUR\***  
-120 °F till +800 °F  
(-85 °C till +430 °C)



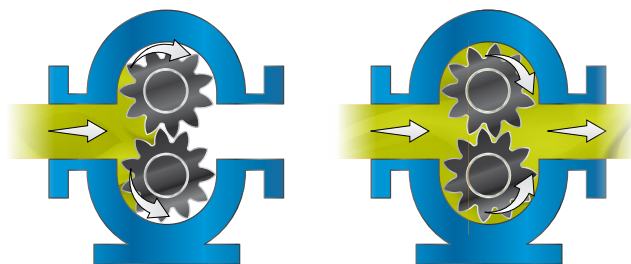
KONTAKTA EN DISTRIBUTÖR

**VIKING PUMP**

# YTTERKUGGHJULSPUMPAR

**VARFÖR?** Ytterkugghjulspumpar är den perfekta lösningen när du pumpar med högt tryck och lågt flöde.

- Stöd med kullager på båda sidor av kugghjulen möjliggör differentialtryck upp till 500 PSI (34 BAR) eller periodiskt upp till 2 500 PSI (170 BAR)
- Drivning med elmotor eliminerar kostnaden av varvtalsreducerare
- Eliminerar behovet för smörjning – inget externt axial- eller radiallager krävs för de flesta tillämpningar



## PRODUKTER SOM OMFATTAS

- SG-04 Series™
- SG-05 Series™
- SG-405 Series™
- SG-805 Series™
- SG-07 Series™
- SG-407 Series™
- SG-807 Series™
- SG-10 Series™
- SG-410 Series™
- SG-14 Series™
- SG-414 Series™
- CMD Series™

## CERTIFIERINGAR

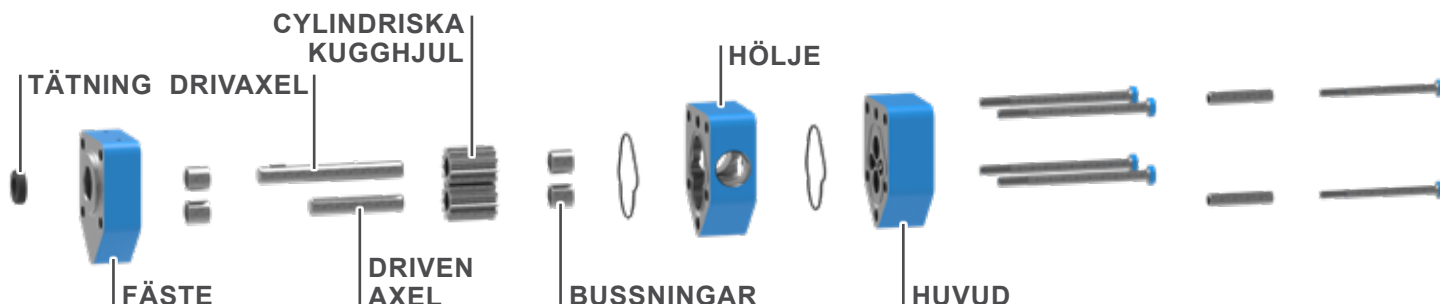
- NSF
- UL/CUL
- CE
- ATEX

Obs! Inte tillgänglig för alla produkter på alla marknader.



Läs om hur ytterkugghjulspumpar fungerar

## PUMPENS HUVUDEDELAR



## KONSTRUKTIONSMATERIAL OCH KONFIGURATIONSMATERIAL

### YTRE (HUVUD, HÖLJE, FÄSTE\*)

Segjärn, kolfyllt PVDF

\* Fästen i SG-10 Series™ och SG-14 Series™ är gjutjärn

### INRE (AXLAR)

Stål, aluminiumoxidkeramik

### INRE (KUGGHJUL)

Stål, kolfyllt PTFE

### BUSSNINGAR (HYLSLAGER)

Kol, kiselkarbid, nållager

### AXELTÄTNING

Läpptätning, mekanisk komponenttätning, tätning fria magnetanslutningar

## TYPISK TILLÄMPNING

Vanliga tillämpningar för ytterkugghjulspumpar inkluderar men är inte begränsade till:

- Olika bränsleoljor och smörjolja
- Kemiska tillsatser och dosering av polymerer
- Filtrering och återanvändning av matlagningolja
- Isocyanater och polyoler
- Industriella och mobila hydrauliska tillämpningar
- Tillämpningar eller överföringar med låg volym

Ytterkugghjulpumpar ger högre tryck och unika funktioner för att förse specialutformade flersektionspumpar med hjälp av en drivenhet.

## FÖRDELAR

**Högre tryckkapacitet** | Med axelstöd på båda sidor av kugghjulen

**Alternativ för axelförlängning** | Inklusive med kil, tång och spår

**Alternativ för axeltätning** | Inklusive läpptätning, mekanisk komponenttätning och alternativ för tätningfri magnetisk drift

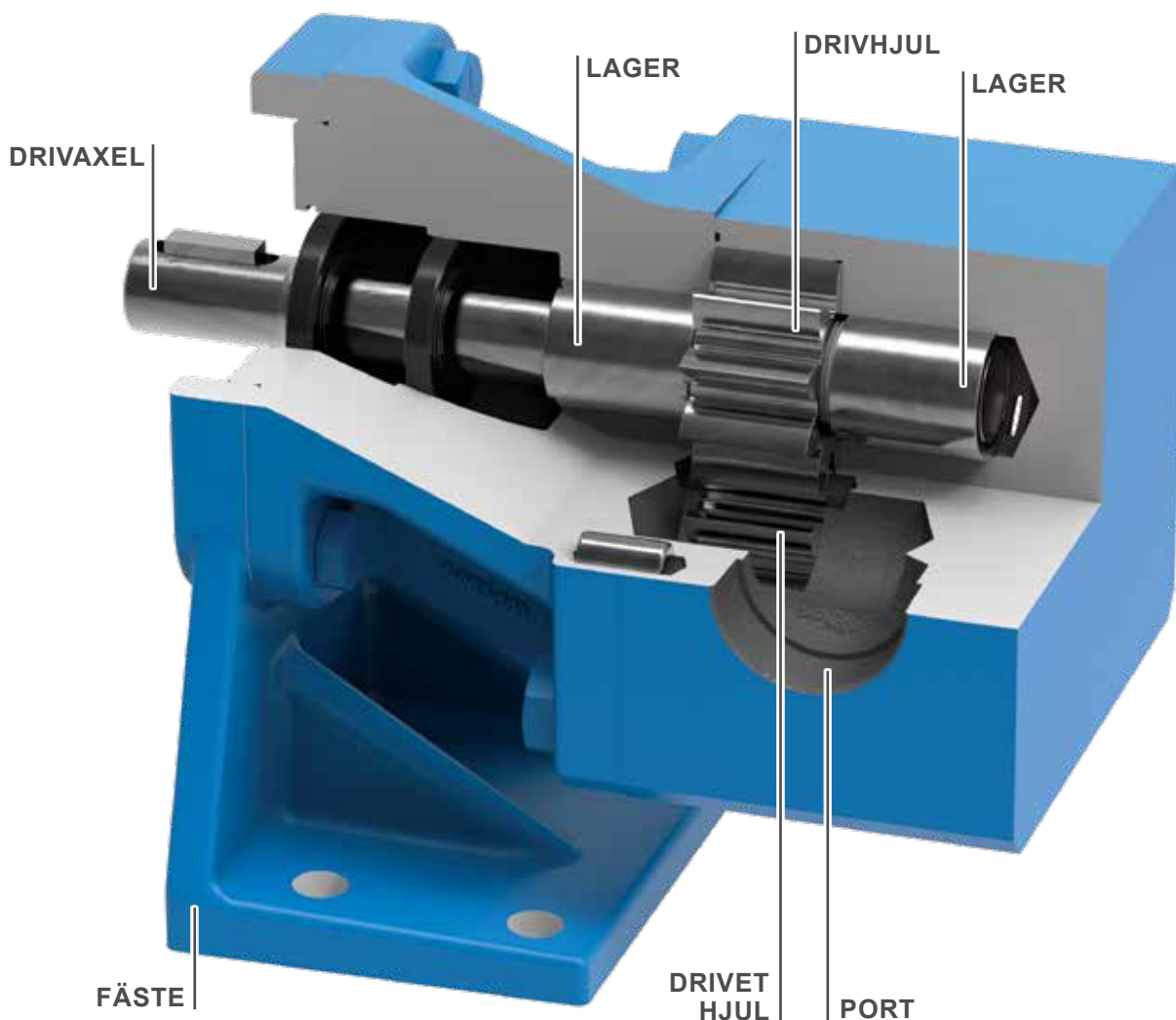
**Kompakta, kortkopplade alternativ** | För motordrivning med växelmotorer

**Jämnt, icke pulserande flöde** | För exakta mätvärden

**Pålitlig och enkel att underhålla** | Med endast två rörliga delar

**En axeltätning** | Mer pålitlig och till en lägre kostnad än de två tätningar som används på tidsinställda lob- och skruvpumpar

**Precisa spelrum** | För mätning av låga flöden och doseringstillämpningar så låga som 0,06 GPM (0,23 LMP)



\* Med speciell utformning



**KAPACITET**  
upp till 190 GPM  
(719 LMP)



**TRYCK**  
upp till 500 PSI (34 BAR)  
Periodiskt upp till 2 500 PSI (170 BAR)



**VISKOSITET\***  
upp till 1 000 000 SSU  
(250 000 cSt)



**TEMPERATUR\***  
-40 °F till 450 °F  
(-40 °C till +230 °C)



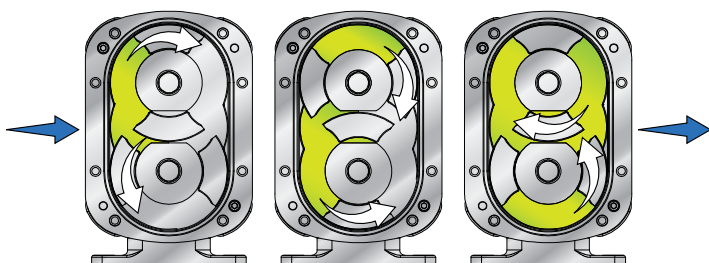
KONTAKTA EN DISTRIBUTÖR

**VIKING PUMP®**

# PERIFERA KOLVPUMPAR

**VARFÖR?** Varsam hantering av vätskor med högt värde som är känsliga för skjuvning i en mängd hygieniska och industriella tillämpningar.

- Ett brett urval av slagvolymmer med kapacitet för högt tryck
- Utmärkt hantering av fasta ämnen
- Låg skjuvning över produkter med en mängd olika viskositeter



## PRODUKTER SOM OMFATTAS

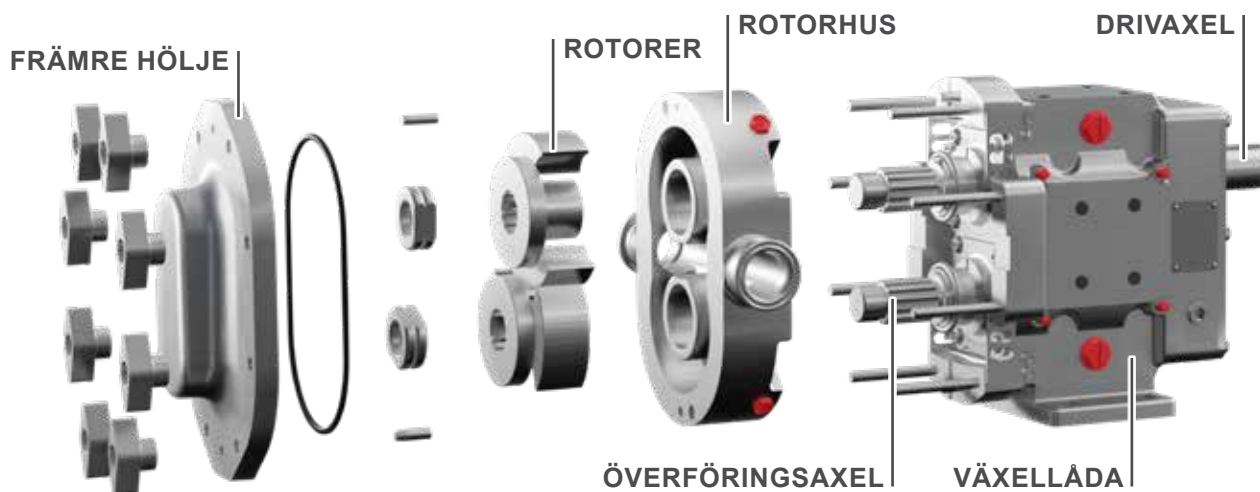
- Revolution® Series
- TRA®20 Series
- TRA®10 Series

## CERTIFIERINGAR



Läs om hur perifera kolvpumpar fungerar

## PUMPENS HUVUDDelar



## KONSTRUKTIONSMATERIAL OCH KONFIGURATIONALTERNATIV

### VÄTAD PRODUKT

**Rotorhölje, rotorfästen, främre hölje:**  
316/316L rostfritt stål

**Rotorer:**  
legering 808 och 316/316L rostfritt stål

### VÄXELLÅDA (VÄXELLÅDA, FOTMONTERING, OCH BAKPLÅTAR)

Rostfritt stål och gjutjärn beroende på pumpens storlek och serie

### AXELTÄTNINGAR

Enkla och dubbla mekaniska tätningar, enkla och dubbla O-ringstättningar

## TYPISK TILLÄMPNING

Vanliga tillämpningar för perifera kolvpumpar inkluderar men är inte begränsade till:

- Livsmedelsprodukter: bearbetat kött, grönsaker, såser och tillbehör
- Konfektyr: choklad, sockermassa
- Drycker: alkohol, alkoholfritt
- Mjölksprodukter: mjölk, ost, yoghurt
- Hygienartiklar: schampo, tvål, deodorant, kosmetika
- Djurfoder
- Papper och pappersmassa
- Kemikalier: smörjmedel, färg och pigment, polymerer

Perifera kolvpumpar används huvudsakligen för att hantera en mängd olika hygieniska och industriella vätskor för tillämpningar som kräver varsam hantering, enkel rengöring och hög effektivitet.

## FÖRDELAR

**Alternativ för axeltätning** | Enkla och dubbla mekaniska tätningar, enkla och dubbla O-ringstättningar

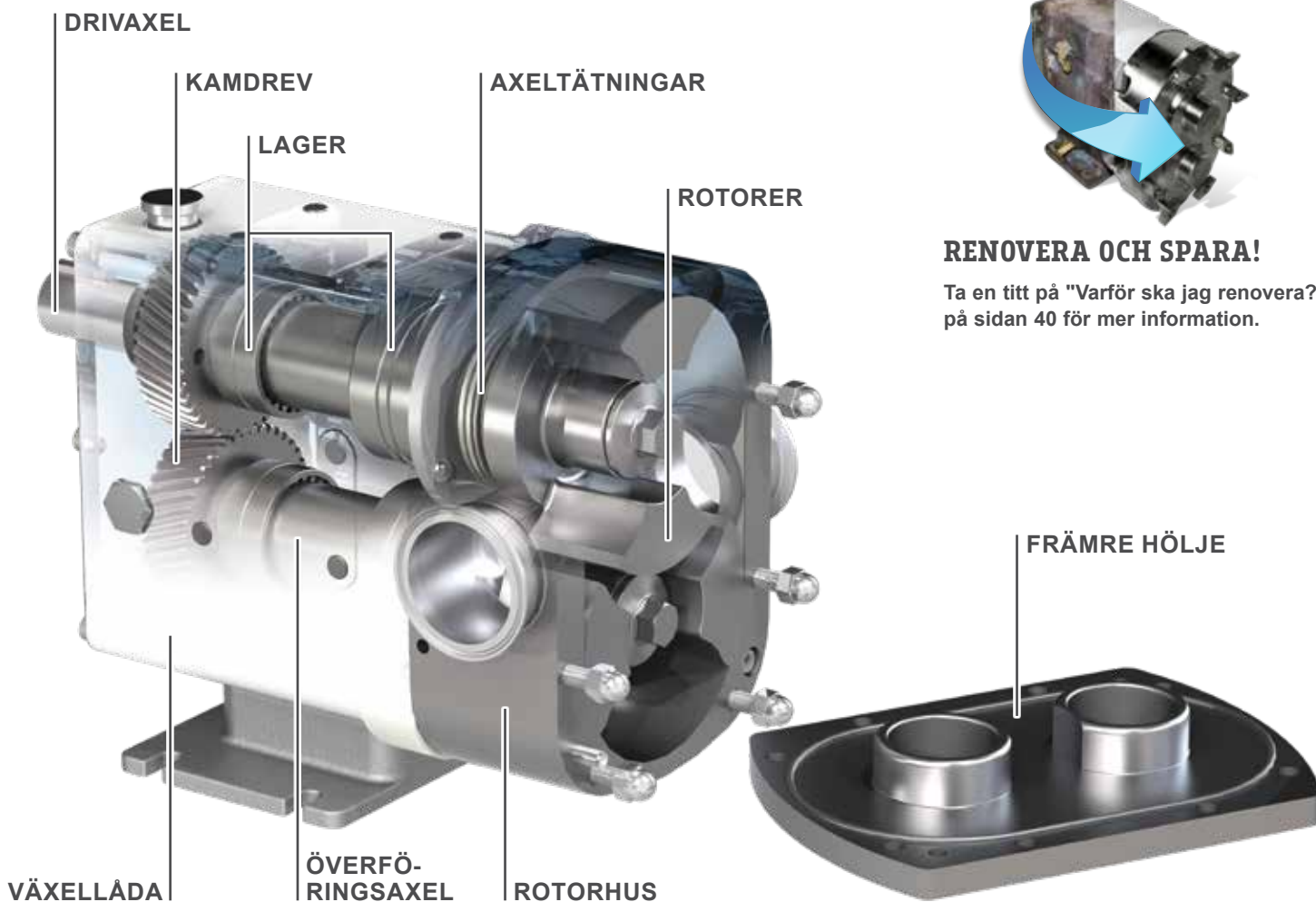
**Portalternativ** | Flera olika portalternativ täcker industriella och hygieniska arrangemang med gänga, klämma och fläns

**Pumpdesign med låg skjuvning** | Varsam hantering av känsliga och skjuvbenägna produkter

**Hantering av fasta ämnen** | Hanterar en stor mängd produkter, inklusive suspenderade fasta ämnen

**Effektivitet** | Hög volymetrisk effekt på produkter med låg viskositet

**Hygienisk design** | Används i många hygienindustrier som kräver renlighet



### RENOVERA OCH SPARA!

Ta en titt på "Varför ska jag renovera?" på sidan 40 för mer information.



**KAPACITET**  
upp till 450 GPM  
(102 m<sup>3</sup>/h)



**TRYCK**  
upp till 500 PSI  
(34 BAR)



**VISKOSITET**  
upp till 2 000 000 SSU  
(440 000 cSt)



**TEMPERATUR**  
upp till +300 °F  
(+150 °C)



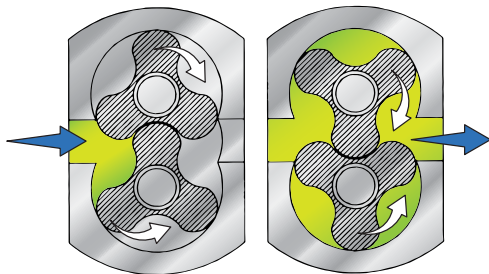
KONTAKTA EN DISTRIBUTÖR

**VIKING PUMP®**

# LOBROTORPUMPAR

**VARFÖR?** Varsam hantering av vätskor med högt värde som är känsliga för skjuvning i en mängd hygieniska och industriella tillämpningar.

- Ett brett urval av slagvolymmer
- God hantering av fasta ämnen
- Låg skjuvning över produkter med en mängd olika viskositeter



## PRODUKTER SOM OMFATTAS

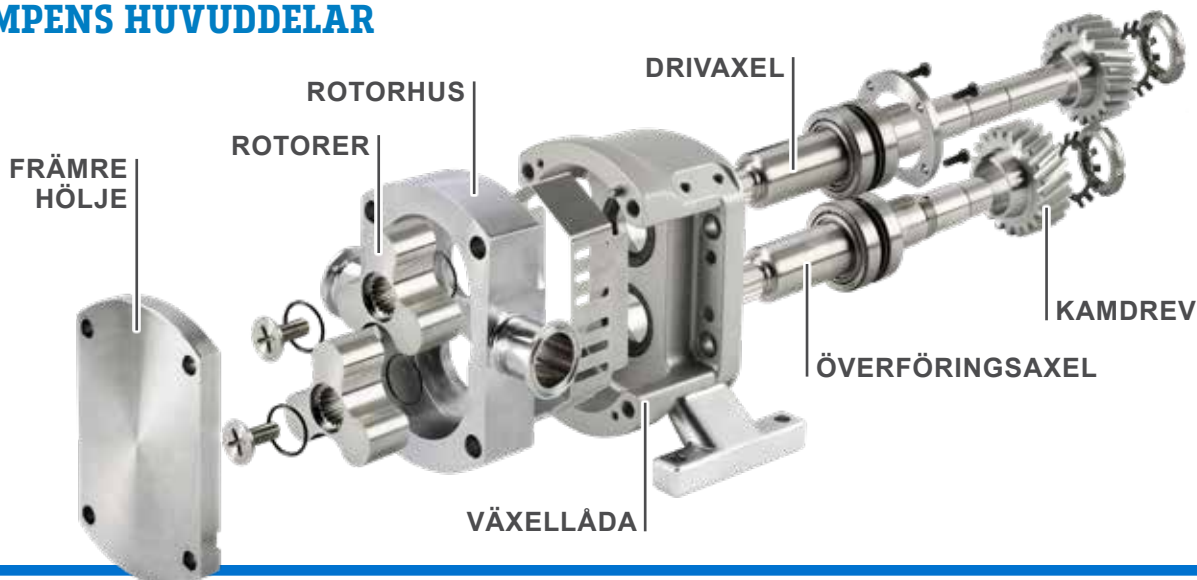
- SteriLobe® Series
- Revolution® Series
- RTP® Series
- Classic+ Series™ / MultiPump® Series

## CERTIFIERINGAR



Läs om hur lobrotorpumpar fungerar

## PUMPENS HUVUDDelar



## KONSTRUKTIONSMATERIAL OCH KONFIGURATIONALTERNATIV

### VÄTAD PRODUKT (ROTORHUS, ROTORER, ROTORFÄSTEN, FRÄMRE HÖLJE)

316L rostfritt stål, andra beläggningar finns tillgängliga

### VÄXELLÅDA (VÄXELLÅDA, FOTMONTERING, OCH BAKPLÅTAR)

Rostfritt stål och gjutjärn beroende på pumpens storlek och serie

### AXELTÄTNINGAR

Enkel, enkel spolad tätning och dubbla mekaniska tätningar; enkla och dubbla O-ringtätningar; packningsringar; komposittätningar, allt beroende på pumpens serie

## TYPISK TILLÄMPNING

Vanliga tillämpningar för lobrotorpumpar inkluderar men är inte begränsade till:

- Läkemedel och bioteknik, inklusive vacciner
- Livsmedelsprodukter: bearbetat kött, grönsaker, såser och tillbehör
- Konfektyr: choklad, sockermassa
- Drycker: alkohol, alkoholfritt
- Mjölksprodukter: mjölk, ost, yoghurt
- Hygienartiklar: schampo, tvål, deodorant, kosmetika
- Djurfoder
- Papper och pappersmassa
- Kemikalier: smörjmedel, färg och pigment, polymerer

Lobrotorumpar föredras för många tillämpningar som hanterar hygieniska och industriella vätskor där varsam hantering och renlighet är viktigt.

## FÖRDELAR

**Pumpning utan kontakt** | Inga metalldelar i pumpen möts för att undvika slitage oavsett produktens viskositet

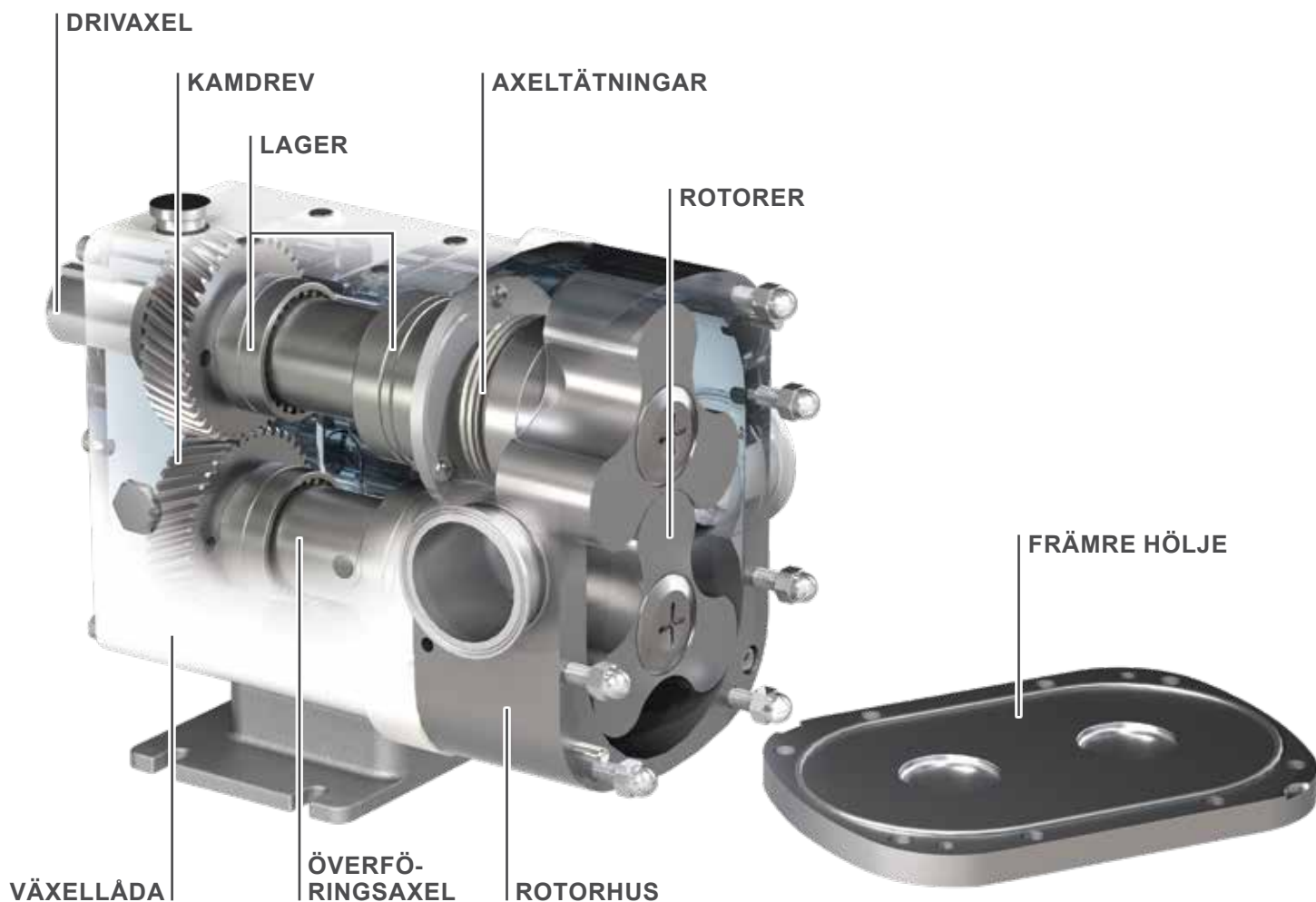
**Alternativ för axeltätning** | Inkluderar enkla, enkla spolade tätningar och dubbla mekaniska tätningar, enkla och dubbla O-ringstättningar och packningsringar

**Portalternativ** | Flera olika portalternativ täcker industriella och hygieniska arrangemang med gänga, klämma och fläns

**Pumpdesign med låg skjuvning** | Varsam hantering av känsliga och skjuvbenägna produkter

**Hantering av fasta ämnen** | Hanterar en stor mängd produkter, inklusive suspenderade fasta ämnen

**Hygienisk design** | Används i många hygienindustrier som kräver renlighet



**KAPACITET**  
upp till 832 GPM  
(189 m<sup>3</sup>/h)



**TRYCK**  
upp till 218 PSI  
(15 BAR)



**VISKOSITET**  
upp till 2 000 000 SSU  
(440 000 cSt)



**TEMPERATUR**  
upp till +300 °F  
(+150 °C)

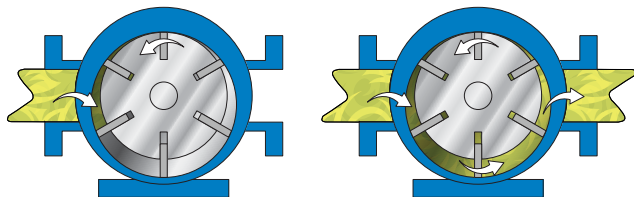


**KONTAKTA EN DISTRIBUTÖR**

**VIKING PUMP®**

# VINGPUMPAR

**VARFÖR?** Vingpumpar är perfekta för tillämpningar med högt tryck och tunna vätskor.



## PRODUKTER SOM OMFATTAS

I LVP Series™

## KONSTRUKTIONSMATERIAL OCH KONFIGURATIONALTERNATIV

### YTRE (HUVUD OCH HÖLJE)

316 rostfritt stål

### INRE (ROTOR OCH AXEL)

316 rostfritt stål

### INRE (VINGAR OCH STÖDSTÄNGER)

PEEK

### BUSSNINGAR

Kiselkarbid

### AXELTÄTNING

Mekanisk komponenttätning, mekanisk patrontätning, patrontätning med trippelläpp

## TYPISK TILLÄMPNING

Vanliga tillämpningar för vingpumpar inkluderar men är inte begränsade till:

- I Syror och baser
- I Alkohol och lösningsmedel
- I Vattenbaserade lösningar
- I Monomerer
- I Hexan, pentan
- I Raffinerat bränsle
- I Mätning av ingredienser för reaktorkärl
- I Service av vakuumkärl
- I Tillämpningar med vakuumlyftar
- I Tillämpningar som kräver sugning eller sprutning under långa perioder



Läs om hur vingpumpar fungerar

## FÖRDELAR

**Portar på båda sidorna** | För enkel inbyggd montering

**Tätningsskammare** | Rymmer både komponent- och patrontätningar

**Härdat 316SS-pumphus med pumpdelar utan metall** | Ger kompatibilitet med många olika kemikalier och kan användas för fler tillämpningar

**Klassad för 200 PSI** | Även för de tunnaste av vätskor

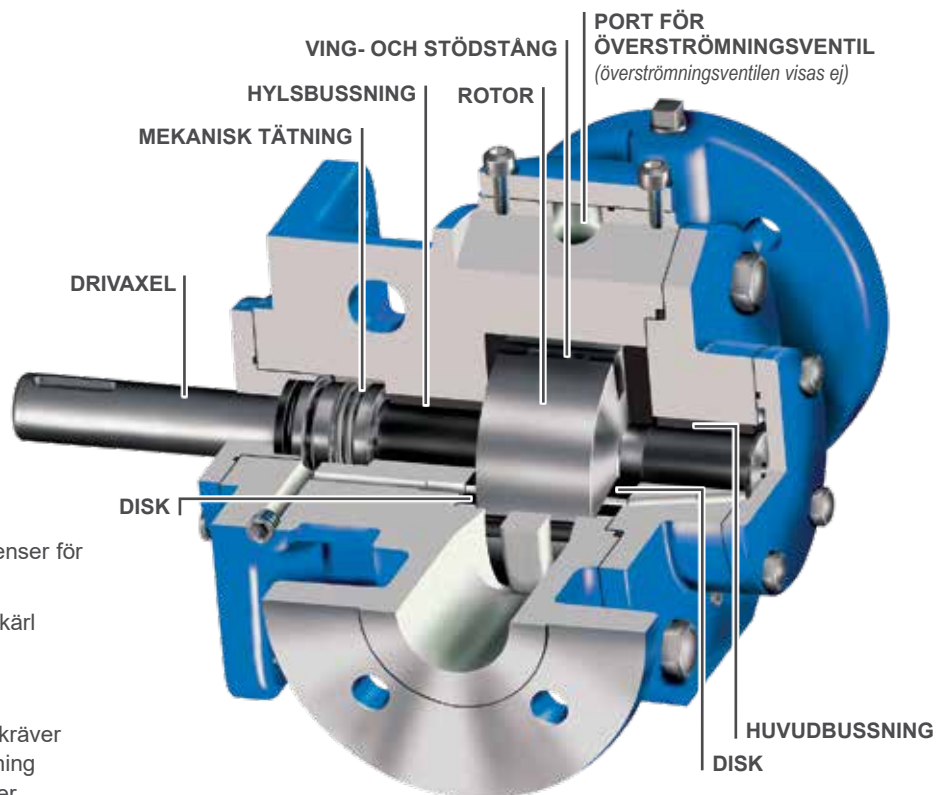
**Självugningsfunktioner** | Förenklar startprocessen

**Design med glidande vingar** | Självjusterande för att bibehålla konsekvent prestanda

**Överlägsen volymetrisk och mekanisk effektivitet** | För lägre energikonsumtion

**Intern överströmningsventil** | Skyddar mot övertryck

**Mätportar** | Gör det möjligt att installera lokala eller fjärrstyrda övervakningssystem



**KAPACITET**  
upp till 160 GPM  
(36 m<sup>3</sup>/h)



**TRYCK**  
upp till 200 PSI  
(14 BAR)



**VISKOSITET**  
upp till 2 300 SSU  
(upp till 500 cSt)



**TEMPERATUR**  
-60 °F till +350 °F  
(-50 °C till +175 °C)



# JÄMFÖRELSE AV PUMPPRINCIPER

| EGENSKAPER                          | INNERKUGGHJUL-SPUMP   | YTTERKUGGHJUL-SPUMP                                       | GLIDANDE VINGPUMP   | LOBROTORPUMP                                     | PERIFER KOLVPUMP                                 |
|-------------------------------------|---|---|---|--|--|
| Självfyllande/skapar suglyft        | Ja  | Ja  | Ja  | Ja   | Ja   |
| Omvändbart flöde                    | Ja  | Ja  | Ja  | Ja   | Ja   |
| Kapacitet för torr körning          | Ja, under en kort tid om det finns ett glidlager i pumpen   | Ja, under en kort tid om det finns ett glidlager i pumpen | Ja, under en kort tid om det finns ett glidlager i pumpen         | Ja, under obegränsad tid med spolad tätning      | Ja, under obegränsad tid med spolad tätning      |
| Pulsering                           | Låg   | Låg   | Måttlig   | Måttlig  | Måttlig  |
| Flödet är oberoende av trycket      | Ja  | Ja  | Ja  | Ja   | Ja   |
| Hantering av mjuka fasta ämnen      | Små mängder   | Nej   | Små mängder   | Ja   | Ja   |
| Hantering av korrosiva ämnen        | Ja (med härdade delar)  | Nej   | Nej   | Nej  | Nej  |
| Hantering av icke smörjande vätskor | God   | God   | God   | Utmärkt  | Utmärkt  |
| Max. viskositetsbegränsningar (cPs) | 1 000 000   | 1 000 000   | 25 000  | 1 000 000  | 1 000 000  |
| Kapacitet för flerfasflöden         | Ja  | Ja  | Nej   | Nej  | Nej  |
| Min. flödesintervall (GPM)          | 0,5   | 0,001   | 5   | 0,1  | 0,1  |
| Max. flödesintervall (GPM)          | 1 500   | 1 500   | 2 000   | 3 000  | 3 000  |
| Maxtryck (PSI)                      | 250   | 3 000   | 150   | 500  | 500  |
| Maxtemperatur (°F)                  | 800   | 500   | 225   | 400  | 300  |
| Effekt                              | Hög   | Hög   | Hög   | Hög  | Hög  |
| Skjuvhastighet                      | Låg (vid låga varvtal)  | Medel   | Hög   | Låg  | Låg  |
| Mätprecision                        | Hög   | Hög   | Medel   | Hög  | Hög  |
| Ljudnivå                            | Medel   | Medel   | Medel   | Medel  | Medel  |
| Tätningfri                          | Ja (med magnetisk drift som tillval)  | Ja (med magnetisk drift som tillval)                      | Nej   | Nej  | Nej  |
| Antal axeltätningar                 | 1   | 1   | 1   | 2 eller 4  | 2 eller 4  |
| Hygienisk design                    | Nej   | Nej   | Nej   | Ja   | Ja   |
| Andra fördelar                      | Enkel design med två rörliga delar som är enkel att reparera<br>Endast ett eller två lager drivs under pumpning | Kör i motorhastigheter<br>Lågt flöde, högt tryck          | Vingarna kompenserar för nötning för att bibehålla effektiviteten | Möjlighet att rengöra och sterilisera på plats   | Möjlighet att rengöra och sterilisera på plats   |
| Andra nackdelar                     | Kan kräva lägre hastigheter<br>Fribärande belastning på rotoraxeln  | Fyra lager drivs under pumpning                           | Vingslitage   | Kräver kamdrev<br>Fribärande belastning på axlar | Kräver kamdrev<br>Fribärande belastning på axlar |
| Relativ startkostnad                | Måttlig   | Måttlig   | Måttlig   | Hög  | Hög  |



## FUNKTIONER OCH FÖRDELAR

- Tålig, pålitlig och ekonomisk
- Bredaste utbudet av storlekar och alternativ som lämpar sig för nästan alla tillämpningar med icke-frätande vätskor
- Minsta spelrum för hög effektivitet och utmärkt självugningsförmåga
- Universell packbox som tar tätningar, O-Pro®-tätningar, komponenttätningar eller mekaniska patrontätningar

## TYPISKA TILLÄMPNINGAR

- Lim
- Asfalt och bitumen
- Färger och bläck
- Polymerer
- Hartser
- Choklad
- Jordnötssmör
- Melass
- Raffinerat bränsle
- Ätbara oljor
- Icke-frätande kemikalier

## PRESTANDA

| INNERKUGGHJULSMODELLER |                |                  |                      |                 |            |                |                  |                      | SPECIFIKATIONER   |       |      |                |       |
|------------------------|----------------|------------------|----------------------|-----------------|------------|----------------|------------------|----------------------|-------------------|-------|------|----------------|-------|
| Icke-mantlad           |                |                  |                      |                 | Mantlad    |                |                  |                      | Prestanda         |       |      | Standardportar |       |
| Packningar             | O-Pro®-tätning | Mekanisk tätning | Tätning bakom rotorn | Magnetisk drift | Packningar | O-Pro®-tätning | Mekanisk tätning | Tätning bakom rotorn | Maxhastighet, RPM | GPM   | m³/h | Storlek, tum   | Typ   |
| G124A                  | —              | G4124A           | G4124B               | —               | —          | —              | —                | —                    | 1 750             | 8     | 1,8  | 1              | NPT   |
| H124A                  | H1124A         | H4124A           | H4124B               | H8124A          | H224A      | H1224A         | H4224A           | H4224B               | 1 750             | 15    | 3,4  | 1,5            | NPT   |
| HL124A                 | HL1124A        | HL4124A          | HL4124B              | HL8124A         | HL224A     | HL1224A        | HL4224A          | HL4224B              | 1 750             | 30    | 6,8  | 1,5            | NPT   |
| AK124A                 | —              | AK4124A          | AK4124B              | —               | —          | —              | —                | —                    | 1 450             | 65    | 15   | 2              | NPT   |
| AL124A                 | —              | AL4124A          | —                    | —               | —          | —              | —                | —                    | 1 450             | 90    | 20   | 2              | NPT   |
| K124A                  | K1124A         | K4124A           | K4124B               | K8124A          | K224A      | K1224A         | K4224A           | K4224B               | 780               | 80    | 18   | 2              | NPT   |
| KK124A                 | KK1124A        | KK4124A          | KK4124B              | KK8124A         | KK224A     | KK1224A        | KK4224A          | KK4224B              | 780               | 100   | 23   | 2              | NPT   |
| L124A                  | L1124A         | L4124A           | L4124B               | L8124A          | L224A      | L1224A         | L4224A           | L4224B               | 640               | 135   | 31   | 2              | NPT   |
| LQ124A                 | LQ1124A        | LQ4124A          | LQ4124B              | LQ8124A         | LQ224A     | LQ1224A        | LQ4224A          | LQ4224B              | 640               | 135   | 31   | 2,5            | Fläns |
| LL124A                 | LL1124A        | LL4124A          | LL4124B              | LL8124A         | LL224A     | LL1224A        | LL4224A          | LL4224B              | 640               | 170   | 39   | 3              | Fläns |
| LS124A                 | LS1124A        | LS4124A          | LS4124B              | LS8124A         | LS224A     | LS1224A        | LS4224A          | LS4224B              | 640               | 200   | 45   | 3              | Fläns |
| Q124A                  | Q1124A         | Q4124A           | Q4124B               | Q8124A          | Q224A      | Q1224A         | Q4224A           | Q4224B               | 520               | 300   | 68   | 4              | Fläns |
| QS124A                 | QS1124A        | QS4124A          | QS4124B              | QS8124A         | QS224A     | QS1224A        | QS4224A          | QS4224B              | 520               | 500   | 114  | 6              | Fläns |
| M124A                  | —              | M4124A           | —                    | —               | M224A      | —              | M4224A           | —                    | 420               | 420   | 95   | 4              | Fläns |
| —                      | —              | —                | —                    | —               | N324A      | N1324A         | N4324A           | —                    | 350               | 600   | 136  | 6              | Fläns |
| —                      | —              | —                | —                    | —               | R324A      | R1324A         | R4324A           | —                    | 280               | 1 100 | 250  | 8              | Fläns |
| —                      | —              | —                | —                    | —               | RS324A     | RS1324A        | RS4324A          | —                    | 280               | 1 600 | 363  | 10             | Fläns |

Obs! Se katalogavsnitten för enskilda produkter för specifik information om prestanda.

## PORTAR

- Rät vinkel (90°) (Roterbart hölje)
- Motsatt (180°) (Roterbart hölje)
- NPT
- Flänsad (ANSI/ASME- eller DIN-kompatibel)

## TÄTNINGAR

- Packningar
- O-Pro®-tätning
- Tätning bakom rotorn
- Mekanisk komponenttätning
- Mekanisk patrontätning
- Trippel läpptätning för patroner
- Tätningsfri magnetisk drift

## MONTERING

- Fotmontering

## ALTERNATIV

- Mantling
- Segjärn (126A Series™, 4126A Series™)

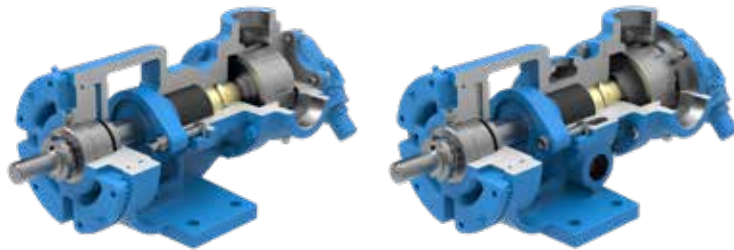
## DRIFT



Se "Bilaga A" på sidan 42 för mer information om drift.

Se "Bilaga B" på sidan 43 för mer information om tätningar och portar.

|  |  |  |  |
|--|--|--|--|
| <b>KAPACITET</b><br>upp till 1 600 GPM<br>(363 m³/h) | <b>TRYCK</b><br>upp till 200 PSI<br>(14 BAR) | <b>VISKOSITET</b><br>upp till 2 000 000 SSU<br>(440 000 cSt) | <b>TEMPERATUR</b><br>-60 °F till 450 °F<br>(-50 °C till +230 °C) |
|--|--|--|--|



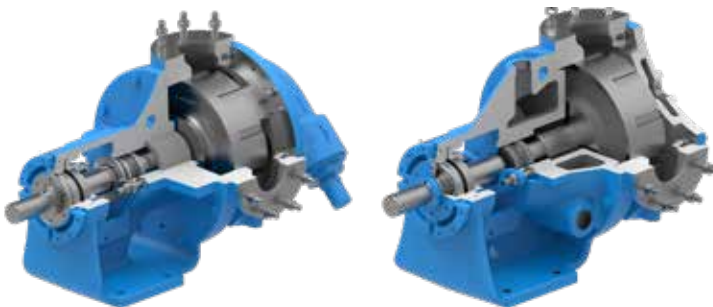
**124A** (icke-mantlad, packning)  
**224A** (mantlad, packning)  
**324A** (mantlad, packning)

- Hantera vätskor med hög viskositet, upp till 2 000 000 SSU
- Packningen kräver minimalt läckage för kylning och smörjning



**1124A** (icke-mantlad, O-Pro®-insatstätning)  
**1224A** (mantlad, O-Pro®-insatstätning)  
**1324A** (mantlad, O-Pro®-insatstätning)

- O-Pro®-tätningen är en tätning i ett stycke som ersätter både bussningen och tätningen på axeln, erbjuder enkelt underhåll vid hög viskositet och vätskor som är svåra att täta mot



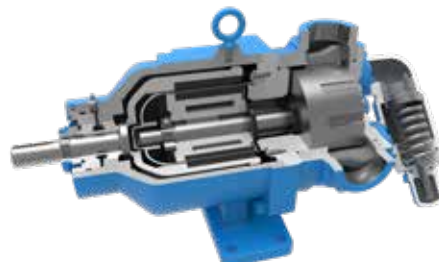
**4124A** (icke-mantlad, mekanisk tätning)  
**4224A** (mantlad, mekanisk tätning)  
**4324A** (mantlad, mekanisk tätning)

- Mekaniska komponent- och patrontätningar hanterar vätskor med låg viskositet med minimalt läckage
- Lagerhusets öppning möjliggör underhåll och byte av tätningar utan att bortmontering av pumpen är nödvändigt.



**4124B** (icke-mantlad, tätning bakom rotorn)  
**4224B** (mantlad, tätning bakom rotorn)

- Värdeorienterade pumpar med en mekanisk tätning placerad bakom rotorn och en smörd fästhylsa som inte är i kontakt med vätskan som bearbetas, vilket ger den en lång livslängd.
- Hårdsvetsade, stiftdrivna, mekaniska tätningar som tillval gör det möjligt att bearbeta korrosiva vätskor och viskositeter på upp till 250 000 SSU (55 000 cSt)

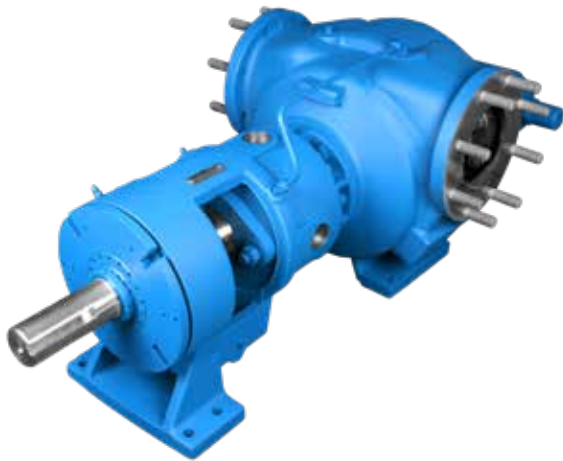


**8124A** (förseglingsfri magnetisk drift)

- Eliminera behovet av axeltätningen och ger högsta möjliga inneslutning av vätska och gas
- All vätska och gas förseglas hermetiskt i pumpen
- Används specifikt för farliga vätskor och vätskor som är svåra att täta mot

Obs! Produktbilderna kanske inte representerar standardkonstruktionen.





## FUNKTIONER OCH FÖRDELAR

- För raffinering och tillämpningar med petrokemikalier
- Rekommenderas för extremt höga temperaturer
- Bredaste utbudet av tätningsalternativ

## TYPISKA TILLÄMPNINGAR

- Råolja
- Bränslen
- Smörjolja
- Grundläggande petrokemikalier
- Asfalt och bitumen
- Värmeöverföringsvätskor

## PRESTANDA

| INNERKUGGHJULSMODELLER |                  |                 |                 |            |                  |                 |                   | SPECIFIKATIONER |                   |              |                |       |
|------------------------|------------------|-----------------|-----------------|------------|------------------|-----------------|-------------------|-----------------|-------------------|--------------|----------------|-------|
| Icke-mantlad           |                  |                 |                 | Mantlad    |                  |                 |                   | Prestanda       |                   |              | Standardportar |       |
| Packningar             | Mekanisk tätning | Magnetisk drift | API 682-tätning | Packningar | Mekanisk tätning | API 682-tätning | Maxhastighet, RPM | GPM             | m <sup>3</sup> /h | Storlek, tum | Typ            |       |
| H123A                  | H4123A           | H8123A          | H4123AA         | H223A      | H4223A           | H4123AA         | —                 | 1 750           | 15                | 3,4          | 1,5            | Fläns |
| HL123A                 | HL4123A          | HL8123A         | HL4123AA        | HL223A     | HL4223A          | HL4123AA        | HL4223AX          | 1 750           | 30                | 7            | 1,5            | Fläns |
| K123A                  | K4123A           | K8123A          | K4123AA         | K223A      | K4223A           | K4123AA         | —                 | 780             | 80                | 18           | 2              | Fläns |
| KK123A                 | KK4123A          | KK8123A         | KK4123AA        | KK223A     | KK4223A          | KK4123AA        | KK4223AX          | 780             | 100               | 23           | 2              | Fläns |
| LQ123A                 | LQ4123A          | LQ8123A         | LQ4123AA        | LQ223A     | LQ4223A          | LQ4123AA        | —                 | 640             | 135               | 30           | 2,5            | Fläns |
| LL123A                 | LL4123A          | LL8123A         | LL4123AA        | LL223A     | LL4223A          | LL4123AA        | —                 | 640             | 170               | 39           | 3              | Fläns |
| LS123A                 | LS4123A          | LS8123A         | LS4123AA        | LS223A     | LS4223A          | LS4123AA        | LS4223AX          | 640             | 200               | 45           | 3              | Fläns |
| Q123A                  | Q4123A           | Q8123A          | Q4123AA         | Q223A      | Q4223A           | Q4123AA         | Q4223AX           | 520             | 300               | 68           | 4              | Fläns |
| QS123A                 | QS4123A          | QS8123A         | QS4123AA        | QS223A     | QS4223A          | QS4123AA        | QS4223AX          | 520             | 500               | 114          | 6              | Fläns |
| —                      | —                | —               | N4323AA         | N323A      | N4323A           | N4323AA         | N4323AX           | 350             | 600               | 136          | 6              | Fläns |
| —                      | —                | —               | R4323AA         | R323A      | R4323A           | R4323AA         | R4323AX           | 280             | 1 100             | 250          | 8              | Fläns |
| —                      | —                | —               | —               | RS323A     | RS4323A          | —               | —                 | 280             | 1 600             | 363          | 10             | Fläns |

Obs! Se katalogavsnittet för enskilda produkter för specifik information om prestanda.

## PORTAR

- Rät vinkel (90°) (Roterbart hölje)
- Motsatt (180°) (Roterbart hölje)
- Flänsad (ANSI/ASME- eller DIN-kompatibel)

## TÄTNING

- Packningar
- Mekanisk komponenttätning
- Mekanisk patrontätning
- Trippel läpptätning för patroner
- API 682-tätning
- Tätningsfri magnetisk drift

## MONTERING

- Fotmontering

## ALTERNATIV

- Mantling
- Kolstål för låga temperaturer ner till -50 °F (-45 °C)

## DRIFT



Se "Bilaga A" på sidan 42 för mer information om drift.

Se "Bilaga B" på sidan 43 för mer information om tätningar och portar.

|   |  |  |   |
|---|--|--|---|
|  <b>KAPACITET</b><br>upp till 1 600 GPM<br>(363 m <sup>3</sup> /h) |  <b>TRYCK</b><br>upp till 200 PSI<br>(14 BAR) |  <b>VISKOSITET</b><br>upp till 2 000 000 SSU<br>(440 000 cSt) |  <b>TEMPERATUR</b><br>-20 °F to +800 °F<br>(-30 °C till +430 °C) |
|---|--|--|---|



**123A** (icke-mantlad, packning)

**223A** (mantlad, packning)

- Hantera vätskor med hög viskositet, upp till 2 000 000 SSU
- Packningen kräver minimalt läckage för kylning och smörjning



**4123A** (icke-mantlad, mekanisk tätning)

**4223A** (mantlad, patrontätning)

- Mekaniska komponent- och patrontätningar hanterar vätskor med låg viskositet med minimalt läckage
- Lagerhusets öppning möjliggör underhåll och byte av tätningar utan att bortmontering av pumpen är nödvändigt.



**4223AA** (API 682-tätning, API 676-kompatibel med vissa undantag)

**4323AA** (API 682-tätning, API 676-kompatibel med vissa undantag)

- Fästet har ett större lagerhus för att göra plats för patrontätningen API 682 kat. 1, 2 eller 3 med tätningsplaner
- Möter kraven i API 676 3:e upplagan, med undantag
- NDE- och prestandatestning som krävs av API 676 är valfri



**4223AX** (API 682-tätning, möter alla krav i API 676)

**4323AX** (API 682-tätning, möter alla krav i API 676)

- Möter kraven i API 676 3:e upplagan, utan undantag
- Patrontätning API 682 kat. 1, 2 eller 3 med tätningsplaner
- All NDE- och prestandatestning som krävs av API 676 inkluderas som standard



**8123A** (tätningsfri magnetisk drift)

- Eliminera behovet av axeltätningen och ger högsta möjliga inneslutning av vätska och gas
- All vätska och gas förseglas hermetiskt i pumpen
- Används specifikt för farliga vätskor och vätskor som är svåra att täta mot

Obs! Produktbilderna kanske inte representerar standardkonstruktionen.





## FUNKTIONER OCH FÖRDELAR

- För skydd mot korrosion över ett större pH-intervall
- Välj mellan utformning helt i rostfritt stål eller ekonomiska 724 Series™ och 4724 Series™
- Icke-kärvande kugghjulsmaterial tillgängliga för hantering av tunna vätskor

## TYPISKA TILLÄMPNINGAR

- Tvål, rengöringsmedel och yttaktiva ämnen
- Syror och baser
- Vattenbaserade vätskor
- Vegetabilisk olja
- Allmänna kemikalier

## PRESTANDA

| INNERKUGGHJULSMODELLER |                |                  |                 |            |            |                |                  |                      | SPECIFIKATIONER   |       |      |                |       |
|------------------------|----------------|------------------|-----------------|------------|------------|----------------|------------------|----------------------|-------------------|-------|------|----------------|-------|
| Icke-mantlad           |                |                  |                 |            | Mantlad    |                |                  |                      | Prestanda         |       |      | Standardportar |       |
| Packningar             | O-Pro®-tätning | Mekanisk tätning | Magnetisk drift | Packningar | Packningar | O-Pro®-tätning | Mekanisk tätning | Tätning bakom rotorn | Maxhastighet, RPM | GPM   | m³/h | Storlek, tum   | Typ   |
| —                      | —              | —                | —               | —          | F724*      | —              | —                | F4724*               | 1 750             | 1,5   | 0,3  | 0,5            | NPT   |
| —                      | —              | —                | —               | —          | FH724*     | —              | —                | FH4724*              | 1 750             | 3     | 0,7  | 0,75           | NPT   |
| —                      | —              | —                | —               | —          | G724*      | —              | —                | G4724*               | 1 150             | 5     | 1    | 1              | NPT   |
| H127A                  | H1127A         | H4127A           | H8127A          | H227A      | H724**     | H1227A         | H4227A           | H4724**              | 1 750             | 15    | 3,4  | 1,5            | Fläns |
| HL127A                 | HL1127A        | HL4127A          | HL8127A         | HL227A     | HL724**    | HL1227A        | HL4227A          | HL4724**             | 1 750             | 30    | 6,8  | 1,5            | Fläns |
| K127A                  | K1127A         | K4127A           | K8127A          | K227A      | K724**     | K1227A         | K4227A           | K4724**              | 780               | 80    | 18   | 2              | Fläns |
| KK127A                 | KK1127A        | KK4127A          | KK8127A         | KK227A     | KK724**    | KK1227A        | KK4227A          | KK4724**             | 780               | 100   | 23   | 2              | Fläns |
| —                      | —              | —                | —               | —          | L724**     | —              | —                | L4724**              | 420               | 90    | 20   | 2              | NPT   |
| LQ127A                 | LQ1127A        | LQ4127A          | LQ8127A         | LQ227A     | LQ724      | LQ1227A        | LQ4227A          | LQ4724               | 640               | 135   | 30   | 2,5            | Fläns |
| LL127A                 | LL1127A        | LL4127A          | LL8127A         | LL227A     | LL724      | LL1227A        | LL4227A          | LL4724               | 640               | 170   | 39   | 3              | Fläns |
| LS127A                 | LS1127A        | LS4127A          | LS8127A         | LS227A     | —          | LS1227A        | LS4227A          | —                    | 640               | 200   | 45   | 3              | Fläns |
| Q127A                  | Q1127A         | Q4127A           | Q8127A          | Q227A      | —          | Q1227A         | Q4227A           | —                    | 520               | 300   | 68   | 4              | Fläns |
| QS127A                 | QS1127A        | QS4127A          | QS8127A         | QS227A     | —          | QS1227A        | QS4227A          | —                    | 520               | 500   | 114  | 6              | Fläns |
| —                      | —              | —                | —               | N327A      | —          | N1327A         | N4327A           | —                    | 350               | 600   | 136  | 6              | Fläns |
| —                      | —              | —                | —               | R327A      | —          | R1327A         | R4327A           | —                    | 280               | 1 100 | 250  | 8              | Fläns |
| —                      | —              | —                | —               | RS327A     | —          | RS1327A        | RS4327A          | —                    | 280               | 1 600 | 363  | 10             | Fläns |

\* Packboxtätning, icke-mantlad \*\* Modellerna 724 och 4724 har NPT-portar som standard

Obs! Se katalogavsnittet för enskilda produkter för specifik information om prestanda.

## PORTAR

- Rät vinkel (90°) (Roterbart hölje)
- Motsatt (180°) (Roterbart hölje)
- NPT
- Flänsad (ANSI/ASME- eller DIN-kompatibel)

## TÄTNING

- Packningar
- O-Pro®-tätning
- Tätning bakom rotorn
- Mekanisk komponenttätning
- Mekanisk patrontätning
- Trippel läpptätning för patroner
- API 682-tätning
- Tätningsfri magnetisk drift

## MONTERING

- Fotmontering

## ALTERNATIV

- Mantling

## DRIFT



Se "Bilaga A" på sidan 42 för mer information om drift.

Se "Bilaga B" på sidan 43 för mer information om tätningar och portar.



**KAPACITET**  
upp till 1 600 GPM  
(363 m³/h)



**TRYCK**  
upp till 200 PSI  
(14 BAR)



**VISKOSITET**  
upp till 2 000 000 SSU  
(440 000 cSt)



**TEMPERATUR**  
-120 °F till +500 °F  
(-85 °C till +260 °C)



**127A** (icke-mantlad, packning)

**227A** (mantlad, packning)

- Hantera vätskor med hög viskositet, upp till 2 000 000 SSU
- Packningen kräver minimalt läckage för kylning och smörjning

**1127A** (icke-mantlad, O-Pro® Guard-tätning)

**1227A** (mantlad, O-Pro® Guard-tätning)

**1327A** (mantlad, O-Pro® Guard-tätning)

- O-Pro® Guard-tätningen erbjuder en robust tätningslösning för vätskor med hög viskositet och som är svåra att täta mot
- Den återuppbyggbara utformningen av O-Pro® Guard-tätningen ger minimala driftstopp och låga kostnader

**4127A** (icke-mantlad, mekanisk tätning)

**4227A** (mantlad, patrontätning)

- Mekaniska komponent- och patrontätningar hanterar vätskor med låg viskositet med minimalt läckage
- Lagerhusets öppning möjliggör underhåll och byte av tätningar utan att bortmontering av pumpen är nödvändigt.

**724** (mantlad, packning)

**4724** (mantlad, mekanisk tätning)

- Övätat monteringsfäste i gjutjärn
- Mekanisk tätning bakom rotorn
- Mantlat fäste som standard
- Den mest ekonomiska serien i rostfritt stål

**4227AA** (API 682-tätning, API 676-kompatibel med vissa undantag)

**4327AA** (API 682-tätning, API-676 kompatibel med vissa undantag)

- Fästet har ett större lagerhus för att göra plats för patrontätningen API 682 kat. 1, 2 eller 3 med tätningsplaner
- Möter kraven i API 676 3:e upplagan, med undantag
- NDE- och prestandatestning som krävs av API 676 är valfri

**4227AX** (API 682-tätning, möter alla krav i API 676)

**4327AX** (API 682-tätning, möter alla krav i API 676)

- Möter kraven i API 676 3:e upplagan, utan undantag
- Patrontätning API 682 kat. 1, 2 eller 3 med tätningsplaner
- All NDE- och prestandatestning som krävs av API 676 inkluderas som standard

**8127A** (tätningsfri magnetisk drift)

- Eliminera behovet av axeltätningen och ger högsta möjliga inneslutning av vätska och gas
- All vätska och gas förseglas hermetiskt i pumpen
- Används specifikt för farliga och frätande vätskor och vätskor som är svåra att täta mot

Obs! Produktbilderna kanske inte representerar standardkonstruktionen.



 **KONTAKTA EN DISTRIBUTÖR**

**VIKING PUMP** 23



## FUNKTIONER OCH FÖRDELAR

- Nålager ger kapacitet för högt tryck, alternativ med hylslager finns tillgängligt
- Alternativ med sammankopplad motormontering eller fotfäste för att möta dina plats- eller motorkrav.
- Konfigurationer med dubbel pump erbjuder två flöden från en och samma kraftkälla, vilket minskar utrustningskostnader.

## TYPISKA TILLÄMPNINGAR

- Injicering i rörledningen
- Högtryckssmörjning
- Provtagning i rörledningen
- Hydraulik
- Oljerengöring

## PRESTANDA

| YTTERKUGGHJULSMODELLER |                  |                 | SPECIFIKATIONER                         |      |                     |     |                  |     |                |  |
|------------------------|------------------|-----------------|---|------|---------------------|-----|------------------|-----|----------------|--|
| Läpptätning            | Mekanisk tätning | Magnetisk drift | Nominell flödes hastighet vid 1 750 RPM |      | Kontinuerligt tryck |     | Periodiskt tryck |     | Standardportar |  |
|                        |                  |                 | GPM                                     | LPM  | PSI                 | BAR | PSI              | BAR | Storlek, tum   |  |
| SG-0417                | —                | —               | 0,06                                    | 0,23 | 500                 | 34  | 750              | 52  | 0,375          |  |
| SG-0418                | —                | —               | 0,14                                    | 0,53 | 500                 | 34  | 1 250            | 86  | 0,375          |  |
| SG-0425                | —                | —               | 0,18                                    | 0,68 | 500                 | 34  | 1 500            | 103 | 0,375          |  |
| SG-0470                | —                | —               | 0,5                                     | 1,89 | 500                 | 34  | 1 500            | 103 | 0,375          |  |
| SG-0518 ①              | SG-40518         | SG-80518        | 0,7                                     | 2,6  | 500                 | 34  | 1 500            | 103 | 0,5            |  |
| SG-0525 ①              | SG-40525         | SG-80525        | 1                                       | 3,8  | 500                 | 34  | 2 500            | 172 | 0,5            |  |
| SG-0535 ①              | SG-40535         | SG-80535        | 1,4                                     | 5,3  | 500                 | 34  | 2 500            | 172 | 0,5            |  |
| SG-0550 ①              | SG-40550         | SG-80550        | 2                                       | 7,6  | 500                 | 34  | 2 500            | 172 | 0,5            |  |
| SG-0570 ①              | SG-40570         | SG-80570        | 2,8                                     | 10,6 | 500                 | 34  | 1 800            | 124 | 0,5            |  |
| SG-0510 ①              | SG-40510         | SG-80510        | 4                                       | 15,1 | 500                 | 34  | 1 250            | 86  | 0,5            |  |
| SG-0514 ①              | SG-40514         | SG-80514        | 5,6                                     | 21,2 | 500                 | 34  | 900              | 62  | 0,75           |  |
| SG-0519 ①              | SG-40519         | SG-80519        | 7,6                                     | 28,8 | 200                 | 14  | 400              | 28  | 0,75           |  |
| SG-0528 ①              | SG-40528         | SG-80528        | 11,2                                    | 42,4 | 100                 | 7   | 200              | 14  | 0,75           |  |
| SG-0729                | SG-40729         | —               | 2,8                                     | 10,6 | 500                 | 34  | 2 500            | 172 | 1              |  |
| SG-0741                | SG-40741         | SG-80741        | 4                                       | 15,1 | 500                 | 34  | 2 500            | 172 | 1              |  |
| SG-0758                | SG-40758         | SG-80758        | 5,6                                     | 21,2 | 500                 | 34  | 2 500            | 172 | 1              |  |
| SG-0782                | SG-40782         | SG-80782        | 8                                       | 30,3 | 500                 | 34  | 2 250            | 155 | 1              |  |
| SG-0711                | SG-40711         | SG-80711        | 11,2                                    | 42,4 | 500                 | 34  | 1 600            | 110 | 1              |  |
| SG-0716                | SG-40716         | SG-80716        | 16                                      | 61   | 500                 | 34  | 1 100            | 75  | 1              |  |
| SG-0722                | SG-40722         | SG-80722        | 22                                      | 83   | 500                 | 34  | 1 600            | 110 | 1,50 X 1,25    |  |
| SG-0732                | SG-40732         | SG-80732        | 32                                      | 121  | 500                 | 34  | 1 100            | 75  | 1,50 X 1,25    |  |
| SG-1013                | SG-41013         | —               | 25                                      | 95   | 500                 | 34  | 1 900            | 131 | 1,5            |  |
| SG-1026                | SG-41026         | —               | 50                                      | 189  | 500                 | 34  | 1 000            | 69  | 2              |  |
| SG-1420                | SG-41420         | —               | 70                                      | 265  | 500                 | 34  | 1 100            | 76  | 2              |  |
| SG-1436                | SG-41436         | —               | 125                                     | 473  | 290                 | 20  | 580              | 40  | 3              |  |
| SG-1456                | SG-41456         | —               | 190                                     | 719  | 190                 | 13  | 380              | 26  | 4              |  |

Integrerad tryckavlastningsventil som standard (enkel pump).

① SG-05-modeller tillgängliga med UL 343-förteckning för brännolja.

Obs! Se katalogavsnittet för enskilda produkter för specifik information om prestanda.

## PORTAR

- Motsatt (180°)
- NPT
- SAE-O-ring
- SAE-fläns

## TÄTNING

- Läpptätning
- Mekanisk komponenttätning
- Tätningfri magnetisk drift

## MONTERING

- Fotmontering (med fotfäste)
- Motormonteringsfäste till IEC- och NEMA-motorer (kortkopplad)
- Vertikal montering

## ALTERNATIV

- Dubbel pump

## DRIFT



Se "Bilaga A" på sidan 42 för mer information om drift.

Se "Bilaga B" på sidan 43 för mer information om tätningar och portar.



**KAPACITET**  
upp till 190 GPM  
(719 LMP)



**TRYCK**  
upp till 500 PSI  
(34 BAR)

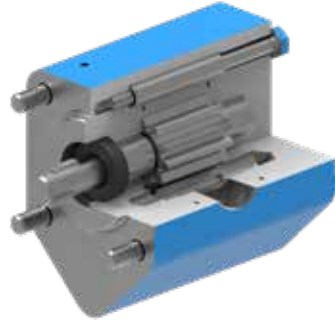


**VISKOSITET**  
upp till 1 000 000 SSU  
(250 000 cSt)



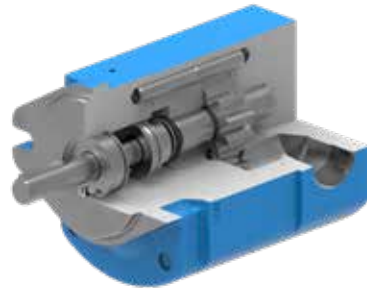
**TEMPERATUR**  
-40 °F till 450 °F  
(-40 °C till +230 °C)





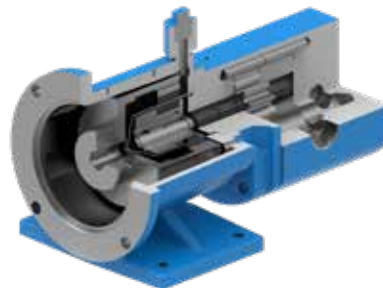
#### SG-05 (läpptätning)

- Flera olika viskositeter
- Ekonomiskt val för rena smörjvätskor
- Nällager som standard



#### SG-407 (mekanisk tätning)

- Används för tunna vätskor
- Lager av kolgrafit som standard



#### SG-807 (tätningfri magnetisk drift)

- Tätningfri teknik för att förhindra tätningläckage vid tryck upp till 500 PSI (34 bar)



### ÄVEN TILLGÄNGLIG:

#### CMD Series™ med komposit magnetdrift

- Ytterkugghjulsdesign utan metall för frätande vätskor och vätskor som är svåra att täta mot.

| MODELLER                   | SPECIFIKATIONER                         |      |   |      |       |     |                |       |
|----------------------------|---|------|---|------|-------|-----|----------------|-------|
|                            | Nominell flödes hastighet vid 1 450 RPM |      | Nominell flödes hastighet vid 1 750 RPM |      | Tryck |     | Standardportar |       |
| Tätningfri magnetisk drift | GPM                                     | LPM  | GPM                                     | LPM  | PSI   | BAR | Storlek, tum   | Typ   |
| CMD-E02                    | 0,34                                    | 1,3  | 0,4                                     | 1,5  | 150   | 10  | ¼              | NPT   |
| CMD-E05                    | 1,3                                     | 4,9  | 1,5                                     | 5,8  | 150   | 10  | ⅜              | NPT   |
| CMD-E12                    | 2,6                                     | 10   | 3,2                                     | 12,1 | 150   | 10  | ¾              | NPT   |
| CMD-E25                    | 0,5                                     | 21   | 6,5                                     | 24,6 | 150   | 10  | 1              | Fläns |
| CMD-E75                    | 16,5                                    | 62,5 | 20                                      | 75   | 150   | 10  | 1½             | Fläns |

Inbyggd ventil säljs separat.

Obs! Produktbilderna kanske inte representerar standardkonstruktionen.



 **KONTAKTA EN DISTRIBUTÖR**

**VIKING PUMP** 25



## FUNKTIONER OCH FÖRDELAR

- Serie med de kompakteste kugghjulspumpar som finns för att få plats i trånga utrymmen
- Alternativ för vertikal montering för att ytterligare minska fotavtrycket
- Höghastighetsdrift ger det mest ekonomiska pumpalternativet för tillämpningar med tunna till medeltunna viskositeter

## TYPISKA TILLÄMPNINGAR

- Raffinerat bränsle
- Smörjoljor
- Smörjning av roterande utrustning
- Mobila pumpvagnar
- Glykoler
- Provtagning i rörledningen
- Isocyanater

## PRESTANDA

| INNERKUGGHJULSMODELLER |                  |                  |                  |                  | SPECIFIKATIONER   |     |                   |                |       |
|------------------------|------------------|------------------|------------------|------------------|-------------------|-----|-------------------|----------------|-------|
| Motormontering         |                  | Fotmontering     |                  | Konsollmontering | Prestanda         |     |                   | Standardportar |       |
| Läpptätning            | Mekanisk tätning | Mekanisk tätning | Mekanisk tätning | Magnetisk drift  | Maxhastighet, RPM | GPM | m <sup>3</sup> /h | Storlek, tum   | Typ   |
| G75                    | G475             | G4195            | G495             | —                | 1 750             | 8   | 1,8               | 1              | NPT   |
| GG75                   | GG475            | GG4195           | GG495            | GG895            | 1 750             | 10  | 2                 | 1              | NPT   |
| H75                    | H475             | H4195            | H495             | —                | 1 750             | 15  | 3                 | 1,5            | NPT   |
| HJ75                   | HJ475            | HJ4195           | HJ495            | HJ895            | 1 750             | 20  | 5                 | 1,5            | NPT   |
| HL75                   | HL475            | HL4195           | HL495            | HL895            | 1 750             | 30  | 7                 | 1,5            | NPT   |
| —                      | —                | AS4195           | AS495            | AS895            | 1 750             | 55  | 12                | 2,5            | NPT   |
| —                      | —                | AK4195           | AK495            | AK895            | 1 750             | 85  | 19                | 2,5            | NPT   |
| —                      | —                | AL4195           | AL495            | AL895            | 1 750             | 115 | 26                | 3              | NPT   |
| —                      | —                | KE4195*          | —                | —                | 1 750             | 150 | 34                | 4              | Fläns |
| —                      | —                | KKE4195*         | —                | —                | 1 750             | 205 | 47                | 4              | Fläns |
| —                      | —                | LQE4195*         | —                | —                | 1 150             | 235 | 53                | 4              | Fläns |
| —                      | —                | LSE4195*         | —                | —                | 1 150             | 350 | 80                | 4              | Fläns |
| —                      | —                | Q4195            | —                | —                | 750               | 460 | 104               | 6              | Fläns |
| —                      | —                | QS4195           | —                | —                | 640               | 580 | 132               | 6              | Fläns |

\* Storlekarna KE, KKE, LQE och LSE har en fotmontering och fläns för ett M-drift-fäste.  
Obs! Se katalogavsnitten för enskilda produkter för specifik information om prestanda.

## PORTAR

- Motsatt (180°)
- NPT
- Flänsad (ANSI/ASME- eller DIN-kompatibel)
- Flänsar för högt tryck (ANSI 250# eller DIN PN25)

## TÄTNING

- Läpptätning
- Tätning bakom rotorn
- Balanserad tätning
- Tätningsfri magnetisk drift

## MONTERING

- Motormontering
- Fotmontering
- Vertikal montering

## DRIFT



Se "Bilaga A" på sidan 42 för mer information om drift.

Se "Bilaga B" på sidan 43 för mer information om tätningar och portar.



**KAPACITET**  
upp till 580 GPM  
(132 m<sup>3</sup>/h)



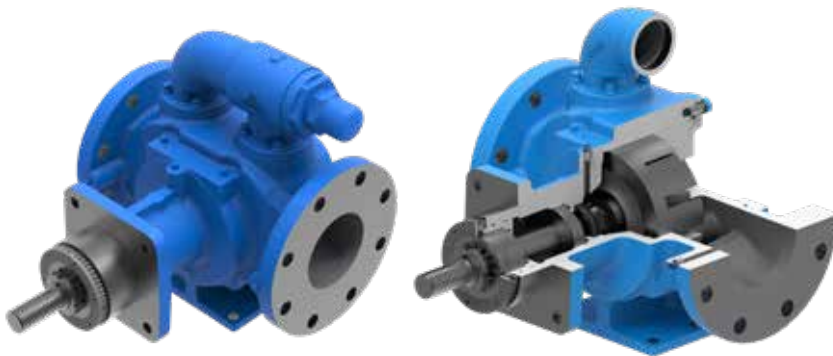
**TRYCK**  
upp till 250 PSI  
(17 BAR)



**VISKOSITET**  
upp till 25 000 SSU  
(upp till 5 500 cSt)

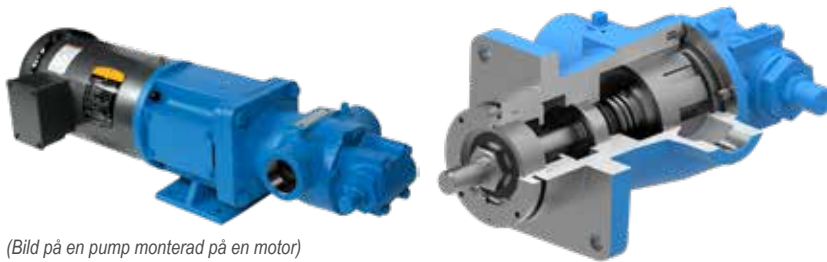


**TEMPERATUR**  
-40 °F till +350 °F  
(-40 °C till +180 °C)



**4195** (fotmontering, tätning bakom rotorn)

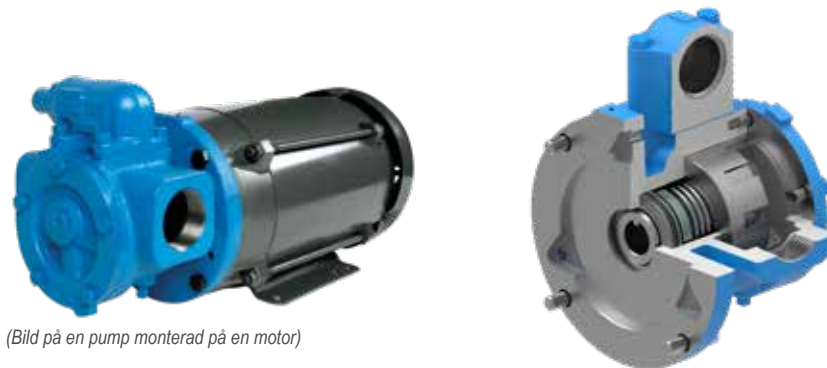
- Mekanisk tätning bakom rotorn med antifrikionskonsollager för motordrivning
- Balanserad tätning för höga inloppstryck som tillval
- NPT- eller Klass 125-flänsportar med Klass 250- eller DIN PN-25/40-flänsar som tillval



(Bild på en pump monterad på en motor)

**495** (konsollmontering, tätning bakom rotorn)

- Flänsförsett fäste i kopplingskåpan för kortkoppling med NEMA C- eller IEC B-14-motorer
- Eliminera behovet av att justera axeln, gör det enkelt att montera på utrustningsramar
- Modellerna KE, KKE, LQE, LSE 4195 har både en fot för långkoppling och en fästfläs för kortkoppling



(Bild på en pump monterad på en motor)

**475** (motormontering, tätning bakom rotorn)

**75** (motormontering, läpptätning)

- NEMA C-ansiktsmontering för enkel installation och ett litet fotavtryck
- Förenklat system för kvarhållning av rotorn, ekonomisk för medeltunga tillämpningar
- Alternativ med IEC-montering finns tillgängligt



**895** (tätningfri magnetisk drift)

- Eliminera behovet av axeltätningen och ger högsta möjliga inneslutning av vätska och gas
- All vätska och gas förseglas hermetiskt i pumpen
- Används specifikt för farliga vätskor och vätskor som är svåra att täta mot
- Högtrycksbehållare för inloppstryck upp till 1 500 PSI (103 BAR) som tillval

Obs! Produktbilderna kanske inte representerar standardkonstruktionen.



## FUNKTIONER OCH FÖRDELAR

- Kortkopplad för att få plats i trånga utrymmen, alternativ för vertikal montering minskar enhetens fotavtryck ytterligare
- Höghastighetsdrift gör den till ett ekonomiskt stålumpsalternativ
- Högt arbetstryck för tillämpningar med kompressormörjning och provtagning i rörledning
- Flänsar i 300-klassen är standard på alla storlekar och modeller

## TYPISKA TILLÄMPNINGAR

- Provtagnings i rörledning
- Kompressormörjning
- Bränslen
- Smörjoljor

## PRESTANDA

| INNERKUGGHJULSMODELLER |                  |                 | SPECIFIKATIONER   |     |                   |                |       |
|------------------------|------------------|-----------------|-------------------|-----|-------------------|----------------|-------|
| Fotmontering           | Konsollmontering |                 | Prestanda         |     |                   | Standardportar |       |
| Mekanisk tätning       | Mekanisk tätning | Magnetisk drift | Maxhastighet, RPM | GPM | m <sup>3</sup> /h | Storlek, tum   | Typ   |
| GG4193                 | GG493            | GG893           | 1 750             | 10  | 2,3               | 1              | Fläns |
| HJ4193                 | HJ493            | HJ893           | 1 750             | 20  | 4,5               | 1,5            | Fläns |
| HL4193                 | HL493            | HL893           | 1 750             | 30  | 6,8               | 1,5            | Fläns |
| AS4193                 | AS493            | AS893           | 1 750             | 55  | 12                | 3              | Fläns |
| AK4193                 | AK493            | AK893           | 1 750             | 85  | 19                | 3              | Fläns |
| AL4193                 | AL493            | AL893           | 1 750             | 115 | 26                | 3              | Fläns |

Obs! Se katalogavsnittet för enskilda produkter för specifik information om prestanda.

## PORTAR

- Motsatt (180°)
- Flänsad (ANSI/ASME- eller DIN-kompatibel)

## TÄTNING

- Tätning bakom rotorn
- Balanserad tätning
- Tätningfri magnetisk drift

## MONTERING

- Motormontering
- Fotmontering
- Vertikal montering

## DRIFT



Se "Bilaga A" på sidan 42 för mer information om drift.

Se "Bilaga B" på sidan 43 för mer information om tätningar och portar.



**KAPACITET**  
upp till 115 GPM  
(27 m<sup>3</sup>/h)



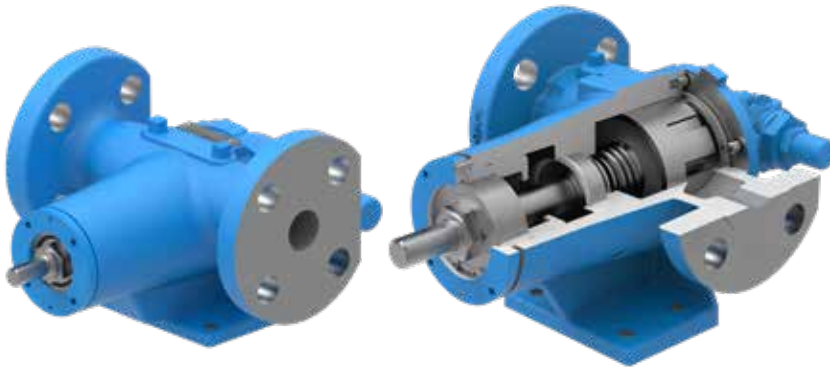
**TRYCK**  
upp till 250 PSI  
(17 BAR)



**VISKOSITET**  
upp till 25 000 SSU  
(upp till 5 500 cSt)



**TEMPERATUR**  
-20 °F till +350 °F  
(-30 °C till +180 °C)



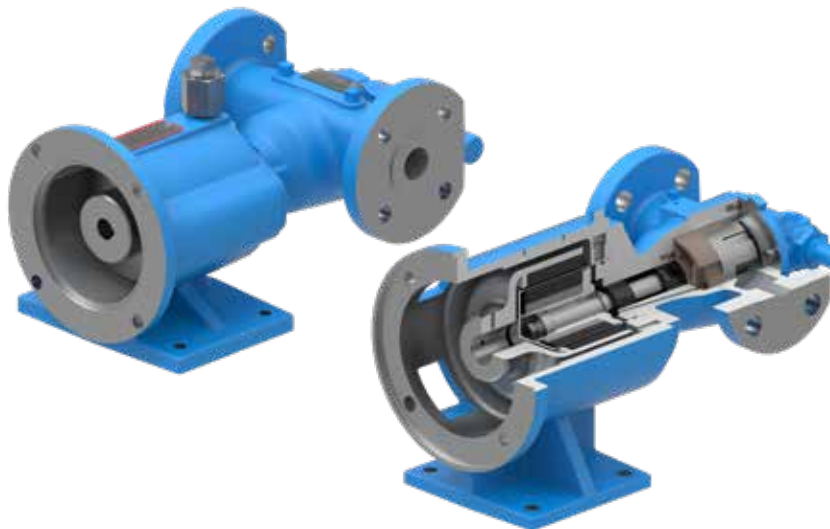
#### 4193 (fotmontering, tätning bakom rotorn)

- Mekanisk tätning bakom rotorn med antifriktionskonsollager för motordrivning
- Balanserad tätning för höga inloppstryck som tillval
- Flänsportar i 300-klassen
- Möter kraven i API 676, med undantag



#### 493 (konsollmontering, tätning bakom rotorn)

- Flänsförsett fäste i kopplingsåpan för kortkoppling med NEMA C- eller IEC B-14-motorer
- Eliminier behovet av att justera axeln, gör det enkelt att montera på utrustningsramar



#### 893 (tätningfri magnetisk drift)

- Eliminier behovet av axeltätningen och ger högsta möjliga inneslutning av vätska och gas
- All vätska och gas förseglas hermetiskt i pumpen
- Används specifikt för farliga vätskor och vätskor som är svåra att täta mot
- Högtrycksbehållare för inloppstryck på upp till 1 500 PSI (103 BAR) som tillval

Obs! Produktbilderna kanske inte representerar standardkonstruktionen.



## FUNKTIONER OCH FÖRDELAR

- För skydd mot korrosion över ett större pH-intervall
- Serie med kompakta kugghjulspumpar som får plats i trånga utrymmen
- Icke-kärvande kugghjulsmaterial tillgängliga för hantering av tunna vätskor

## TYPISKA TILLÄMPNINGAR

- Vattenbaserade vätskor
- Syror och baser
- Tillsatser
- Allmänna kemikalier

## PRESTANDA

| INNERKUGGHJULSMODELLER |                  | SPECIFIKATIONER   |     |                   |                |       |
|------------------------|------------------|-------------------|-----|-------------------|----------------|-------|
| Fotmontering           | Konsollmontering | Prestanda         |     |                   | Standardportar |       |
| Mekanisk tätning       | Magnetisk drift  | Maxhastighet, RPM | GPM | m <sup>3</sup> /h | Storlek, tum   | Typ   |
| GG4197                 | GG897            | 1 750             | 10  | 2,3               | 1              | Fläns |
| HJ4197                 | HJ897            | 1 750             | 20  | 4,5               | 1,5            | Fläns |
| HL4197                 | HL897            | 1 750             | 30  | 6,8               | 1,5            | Fläns |
| AS4197                 | AS897            | 1 150             | 35  | 8                 | 3              | Fläns |
| AK4197                 | AK897            | 1 150             | 50  | 11                | 3              | Fläns |
| AL4197                 | AL897            | 1 150             | 75  | 17                | 3              | Fläns |

Obs! Se katalogavsnittet för enskilda produkter för specifik information om prestanda.

| VINGMODELLER     |                   | SPECIFIKATIONER |                   |                |       |  |
|------------------|-------------------|-----------------|-------------------|----------------|-------|--|
| Fotmontering     | Prestanda         |                 |                   | Standardportar |       |  |
| Mekanisk tätning | Maxhastighet, RPM | GPM             | m <sup>3</sup> /h | Storlek, tum   | Typ   |  |
| LVP40017         | 1 750             | 20              | 4,5               | 1,5            | Fläns |  |
| LVP41017         | 1 750             | 20              | 4,5               | 1,5            | Fläns |  |
| LVP40027         | 1 750             | 40              | 9                 | 1,5            | Fläns |  |
| LVP41027         | 1 750             | 40              | 9                 | 1,5            | Fläns |  |
| LVP41057         | 1 150             | 80              | 18                | 2              | Fläns |  |
| LVP41087         | 950               | 100             | 23                | 2              | Fläns |  |
| LVP41197         | 520               | 125             | 28                | 3              | Fläns |  |
| LVP41237         | 520               | 160             | 36                | 3              | Fläns |  |

Integrerad tryckavlastningsventil som standard.

Obs! Se katalogavsnittet för enskilda produkter för specifik information om prestanda.

## PORTAR

- Motsatt (180°)
- Flänsad (ANSI/ASME- eller DIN-kompatibel)

## TÄTNING

- Tätning bakom rotorn
- Mekanisk komponenttätning (LVP)
- Mekanisk patrontätning (LVP)
- Trippel läpptätning för patroner (LVP)
- Tätningsfri magnetisk drift

## MONTERING

- Motormontering
- Fotmontering

## DRIFT



M gäller endast LVP40017 och LVP 40027

Se "Bilaga A" på sidan 42 för mer information om drift.

Se "Bilaga B" på sidan 43 för mer information om tätningar och portar.



**KAPACITET**  
upp till 160 GPM  
(36 m<sup>3</sup>/h)



**TRYCK**  
upp till 200 PSI  
(14 BAR)



**VISKOSITET**  
upp till 25 000 SSU  
(upp till 5 500 cSt)

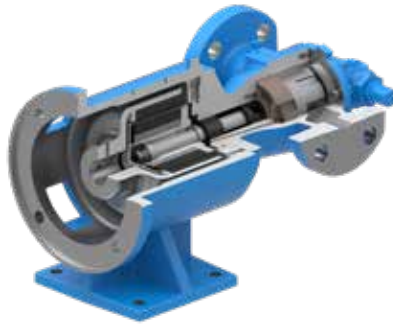
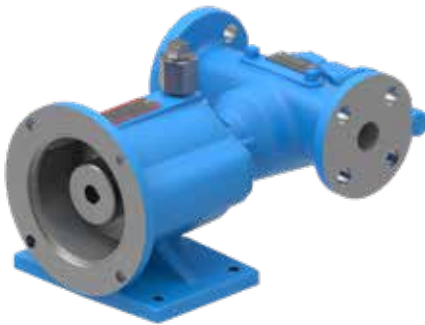


**TEMPERATUR**  
-40 °F till +350 °F  
(-40 °C till +180 °C)



#### 4197 (fotmontering, tätning bakom rotorn)

- Mekanisk tätning bakom rotorn med antifrikionskonsollager för motordrivning
- Mekanisk tätning av PTFE-kiltyp är standard för frätande vätskor
- Flänsportar i 150-klassen



#### 897 (tätningsfri magnetisk drift)

- Elimineras behovet av axeltätningen och ger högsta möjliga inneslutning av vätska och gas
- All vätska och gas förseglas hermetiskt i pumpen
- Används specifikt för farliga och frätande vätskor samt vätskor som är svåra att täta mot
- Högtrycksbehållare för inloppstryck upp till 1 500 PSI (103 BAR) som tillval

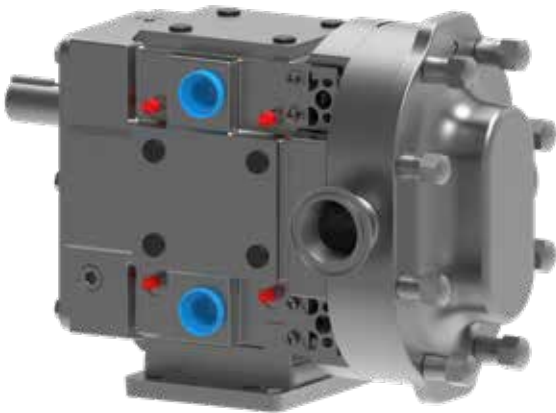


#### LVP (mekanisk tätning)

- Vingpumpen har utformats med ANSI- eller DIN-flänsar samt IEC- eller NEMA-motormonteringar för att möta internationella standarder för större flexibilitet gällande tillämpningar
- Högtryck och hög effektivitet för tunna vätskor
- Byte av vingar på plats tar mindre än 20 minuter och minskar tiden för schemalagda driftstopp
- Hårdare komponenter än i andra vingpumpar ger pumpen en längre livslängd
  - 62 Rockwell C ythärdat hölje i ett stycke av 316 rostfritt stål
  - Hylslager i kiselkarbid
  - Axelbeläggning av kromoxid

Obs! Produktbilderna kanske inte representerar standardkonstruktionen.



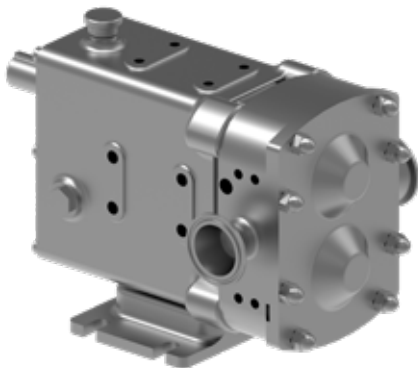


## FUNKTIONER OCH FÖRDELAR

- Pumpdesign med låg skjuvning för varsam hantering av känsliga och skjuvbenägna produkter
- Hanterar en stor mängd av produkter, inklusive suspenderade fasta ämnen
- Hög volymetrisk effekt på produkter med låg viskositet
- Används i många hygienindustrier som kräver renlighet

## TYPISKA TILLÄMPNINGAR

- Mjölkprodukter
- Bageri
- Köttbearbetning
- Matvaror
- Drycker
- Konfektyr
- Hygienartiklar
- Läkemedel
- Färg
- Kemikalier



Revolution® Series



TRA®20 Series



TRA®10 Series



## PORTAR

- Alternativ för hygieniska portar: Tri-clamp, DIN 11864, DIN 11851 hane, SMS hane (Revolution®)
- Industriella portalternativ: ASA/ANSI 150 lb. eller 300 lb. RF, DIN 2633, BSP hane, NPT hane (Revolution®)
- Komplet utbud av hygieniska kläm-, skruv-, fläns- och industriella skruvanslutningar (TRA)
- Tri-clamp, flänsad, DIN, IMDA, NPT, BSP etc. (TRA)
- Rektangulärt fläns-/trattinlopp tillgängligt i flera storlekar

Se "Bilaga B" på sidan 43 för mer information om tätningar och portar.

## TÄTNING

- Enkel mekanisk
- Dubbel mekanisk med spolad tätning
- Enkel O-ring (Revolution®, TRA®10)
- Dubbel O-ring med spolad tätning (Revolution®, TRA®10)

## ROTORER

- Icke-kärvande WFT 808® med nickellegering som standard
- Spelrumsalternativ: framkant, het, hög temperatur/ hög viskositet (choklad)
- Dubbla vingrotorer som standard, enkla vingrotorer som tillval (TRA)

## VÄXELLÅDA

- Rostfritt stål



**KAPACITET**  
upp till 450 GPM  
(102 m³/h)



**TRYCK**  
upp till 500 PSI  
(34 BAR)



**VISKOSITET**  
upp till 2 000 000 SSU  
(440 000 cSt)



**TEMPERATUR**  
upp till +300 °F  
(+150 °C)



## PRESTANDA



### REVOLUTION®-MODELLER

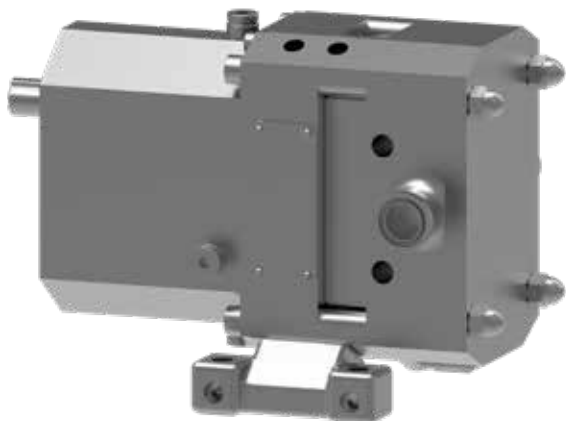
| Storlek | Modell         | Maxkapacitet |      | Slagvolym |        | Maxtryck |     | Maxhastighet | Standardportar |       |
|---------|----------------|--------------|------|-----------|--------|----------|-----|--------------|----------------|-------|
|         |                | GPM          | m³/h | USG/varv  | l/varv | PSI      | BAR |              | tum            | mm    |
| 2       | R0150X         | 11           | 2,6  | 0,014     | 0,055  | 305      | 21  | 800          | 1,5            | 38,1  |
| 2       | R0180P         | 23           | 5,3  | 0,029     | 0,11   | 203      | 14  | 800          | 1,5            | 38,1  |
| 3       | R0200X         | 34           | 8    | 0,04      | 0,16   | 305      | 21  | 800          | 1,5            | 38,1  |
| 3       | R0300X         | 48           | 11   | 0,06      | 0,23   | 247      | 17  | 800          | 1,5            | 38,1  |
| 3       | R0400X         | 62           | 14   | 0,08      | 0,29   | 203      | 14  | 800          | 2              | 50,8  |
| 4       | R0450X         | 67           | 15   | 0,1       | 0,42   | 450      | 31  | 600          | 2              | 50,8  |
| 4       | R0600P         | 92           | 21   | 0,2       | 0,58   | 305      | 21  | 600          | 2,5            | 63,5  |
| 4       | R0800X         | 122          | 28   | 0,2       | 0,77   | 247      | 17  | 600          | 2,5            | 63,5  |
| 4       | R1300X         | 159          | 36   | 0,3       | 1      | 203      | 14  | 600          | 3              | 76,2  |
| 5       | R1800X, R1830X | 231          | 53   | 0,4       | 1,46   | 450      | 31  | 600          | 3              | 76,2  |
| 5       | R2200X, R2230X | 313          | 71   | 0,5       | 1,98   | 305      | 21  | 600          | 4              | 101,6 |
| 5       | R2600P, R2630P | 399          | 91   | 0,7       | 2,52   | 203      | 14  | 600          | 4              | 101,6 |

### MODELLERNA TRA®20 & TRA®10

| Serie  | Modell | Maxkapacitet |      | Slagvolym |        | Maxtryck |     | Maxhastighet | Standardportar |      |
|--------|--------|--------------|------|-----------|--------|----------|-----|--------------|----------------|------|
|        |        | GPM          | m³/h | USG/varv  | l/varv | PSI      | BAR |              | tum            | mm   |
| TRA®20 | 0060   | 8            | 1,8  | 0,008     | 0,03   | 300      | 21  | 1 000        | 1              | 25,4 |
| TRA®20 | 0150   | 11           | 2,5  | 0,014     | 0,052  | 250      | 17  | 800          | 1,5            | 38   |
| TRA®20 | 0180   | 20           | 4,5  | 0,029     | 0,108  | 200      | 14  | 700          | 1,5            | 38   |
| TRA®20 | 0300   | 36           | 8,2  | 0,06      | 0,227  | 250      | 17  | 600          | 1,5            | 38   |
| TRA®20 | 0450   | 58           | 13,2 | 0,096     | 0,366  | 450      | 31  | 600          | 2              | 51   |
| TRA®20 | 0600   | 90           | 20,4 | 0,15      | 0,568  | 300      | 21  | 600          | 2,5            | 64   |
| TRA®20 | 1 300  | 150          | 34,1 | 0,25      | 0,946  | 200      | 14  | 600          | 3              | 76   |
| TRA®20 | 1 800  | 230          | 52,2 | 0,383     | 1,45   | 450      | 31  | 600          | 3              | 76   |
| TRA®20 | 2 100  | 300          | 68,1 | 0,5       | 1,89   | 500      | 34  | 600          | 4              | 102  |
| TRA®20 | 2 200  | 310          | 70,4 | 0,516     | 1,95   | 300      | 21  | 600          | 4              | 102  |
| TRA®20 | 3 200  | 450          | 102  | 0,75      | 2,85   | 300      | 21  | 600          | 6              | 152  |
| TRA®10 | 0060   | 6            | 1,3  | 0,008     | 0,03   | 200      | 14  | 800          | 1,5            | 38   |
| TRA®10 | 0150   | 9            | 2    | 0,014     | 0,052  | 200      | 14  | 700          | 1,5            | 38   |
| TRA®10 | 0180   | 17           | 3,8  | 0,03      | 0,11   | 200      | 14  | 600          | 1,5            | 38   |
| TRA®10 | 0300   | 36           | 8,2  | 0,06      | 0,23   | 200      | 14  | 600          | 1,5            | 38   |
| TRA®10 | 0450   | 59           | 13,3 | 0,1       | 0,38   | 400      | 27  | 600          | 2              | 51   |
| TRA®10 | 0600   | 90           | 20,4 | 0,15      | 0,58   | 200      | 14  | 600          | 2,5            | 64   |
| TRA®10 | 1 300  | 150          | 34,1 | 0,25      | 0,96   | 200      | 14  | 600          | 3              | 76   |
| TRA®10 | 2 200  | 310          | 70,4 | 0,52      | 1,98   | 200      | 14  | 600          | 4              | 102  |
| TRA®10 | 3 200  | 450          | 102  | 0,75      | 2,85   | 200      | 14  | 600          | 6              | 152  |

### MODELLER MED REKTANGULÄR FLÄNS

| Serie       | Modell | Maxkapacitet |      | Slagvolym |        | Maxtryck |     | Maxhastighet | Inlopp (B x L) |                | Utlopp |       |
|-------------|--------|--------------|------|-----------|--------|----------|-----|--------------|----------------|----------------|--------|-------|
|             |        | GPM          | m³/h | USG/varv  | l/varv | PSI      | BAR |              | RPM            | tum            | mm     | tum   |
| Revolution® | 0340   | 11           | 48   | 0,06      | 0,23   | 247      | 17  | 800          | 1,85 x 6,81    | 47 x 175       | 2      | 50,8  |
| Revolution® | 0640   | 21           | 92   | 0,2       | 0,58   | 305      | 21  | 600          | 2,36 x 8,90    | 60 x 226       | 2,5    | 63,5  |
| Revolution® | 1 340  | 36           | 159  | 0,3       | 1      | 203      | 14  | 600          | 3,19 x 9,29    | 81 x 236       | 3      | 76,2  |
| Revolution® | 2 240  | 71           | 313  | 0,5       | 1,98   | 305      | 21  | 600          | 4,06 x 11,22   | 103 x 285      | 4      | 101,6 |
| TRA®20      | 0340   | 24           | 5,4  | 0,06      | 0,23   | 200      | 14  | 400          | 1,75 x 6,75    | 44,50 x 171,45 | 1,5    | 38,1  |
| TRA®20      | 0640   | 60           | 13,6 | 0,15      | 0,57   | 200      | 14  | 400          | 2,24 x 8,82    | 56,90 x 224,03 | 2,5    | 57,15 |
| TRA®20      | 1 340  | 100          | 22,7 | 0,25      | 0,95   | 200      | 14  | 400          | 2,97 x 9,25    | 75,44 x 234,95 | 3      | 76,2  |
| TRA®20      | 2 240  | 200          | 45,4 | 0,52      | 1,95   | 200      | 14  | 400          | 3,87 x 11,00   | 98,30 x 279,40 | 4      | 101,6 |
| TRA®10      | 0340   | 24           | 5,4  | 0,06      | 0,22   | 200      | 14  | 400          | 1,75 x 6,75    | 44,50 x 171,45 | 2      | 50,8  |
| TRA®10      | 0640   | 60           | 13,6 | 0,15      | 0,57   | 200      | 14  | 400          | 2,24 x 8,82    | 56,90 x 224,03 | 2,5    | 57,2  |
| TRA®10      | 1 340  | 100          | 22,7 | 0,25      | 0,96   | 200      | 14  | 400          | 2,97 x 9,25    | 75,44 x 234,95 | 3      | 76,2  |
| TRA®10      | 2 240  | 200          | 45,4 | 0,52      | 1,97   | 200      | 14  | 400          | 3,87 x 11,00   | 98,30 x 279,40 | 4      | 101,6 |



## FUNKTIONER OCH FÖRDELAR

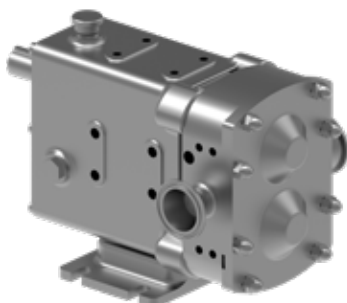
- ▮ Pumpdesign med låg skjuvning för varsam hantering av känsliga och skjuvbenägna produkter
- ▮ Hanterar en stor mängd av produkter, inklusive suspenderade fasta ämnen
- ▮ Hög volymetrisk effekt på produkter med låg viskositet
- ▮ Används i många hygienindustrier som kräver renlighet

## TYPISKA TILLÄMPNINGAR

- ▮ Läkemedel
- ▮ Hygienartiklar
- ▮ Matvaror
- ▮ Drycker
- ▮ Mjölkprodukter
- ▮ Konfektyr
- ▮ Kemikalier
- ▮ Glukos-fruktosirap
- ▮ Vinäger
- ▮ Vegetabilisk oljor



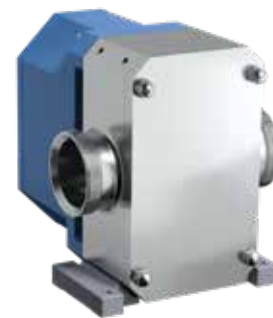
SteriLobe® Series



Revolution® Series



Classic+ / MultiPump® Series



RTP® Series



## PORTAR

- ▮ Komplet utbud av hygieniska kläm-, skruv-, fläns- och industriella skruvanslutningar (C+/MP)
- ▮ Tri-clamp, flänsad, DIN, IMDA, NPT, BSP etc. (C+/MP)
- ▮ Alternativ för hygieniska portar: Tri-clamp, DIN 11864, DIN 11851 hane, SMS hane (Revolution®)
- ▮ Industriella portalternativ: ASA/ANSI 150 lb. eller 300 lb. RF, DIN 2633, BSP hane, NPT hane (Revolution®)
- ▮ Rektangulärt fläns-/trattinlopp tillgängligt i flera storlekar (Rev)
- ▮ Camlock-, ACME- och DIN 11851-portar finns tillgängliga (RTP®)

## TÄTNING

- ▮ Enkel O-ring (C+/MP, Rev, RTP®)
- ▮ Enkel mekanisk (C+/MP, Rev)
- ▮ Enkel mekanisk med spolad tätning eller yttre spolning (C+/MP)
- ▮ Dubbel O-ring (RTP®)
- ▮ Dubbel O-ring med spolad tätning (Rev)
- ▮ Dubbel mekanisk med spolad tätning (C+/MP, Rev)
- ▮ Packningsringar (C+/MP)
- ▮ Packningsringar med spolad tätning och spärrvätskering (C+/MP)
- ▮ Mekaniska tätningar (RTP®)

## ROTORER

- ▮ 316L standard
- ▮ Spelrumsalternativ: Olika temperaturavståndsband beroende på tillämpning och rengöringskrav

## VÄXELLÅDA

- ▮ Rostfritt stål, pulverlackerat eller målat gjutjärn beroende på serie och modell
- ▮ Oljesmörjning som standard, valfritt smörjmedel (Revolution®)
- ▮ Intrångsskyddad och tätad, lättviktig växellåda i aluminium (RTP®)

Se "Bilaga B" på sidan 43 för mer information om tätningar och portar.



**KAPACITET**  
upp till 832 GPM  
(189 m<sup>3</sup>/h)



**TRYCK**  
upp till 218 PSI  
(15 BAR)



**VISKOSITET**  
upp till 2 000 000 SSU  
(440 000 cSt)



**TEMPERATUR**  
upp till +300 °F  
(+150 °C)

## PRESTANDA



### LOBROTORMODELLER

| Serie                 | Modell             | Maxkapacitet |                   | Slagvolym |        | Maxtryck |     | Maxhastighet | Standardportar |              |
|-----------------------|--------------------|--------------|-------------------|-----------|--------|----------|-----|--------------|----------------|--------------|
|                       |                    | GPM          | m <sup>3</sup> /h | USG/varv  | l/varv | PSI      | BAR | RPM          | tum            | mm           |
| SteriLobe®            | SLAS               | 14           | 3,18              | 0,0103    | 0,039  | 218      | 15  | 1 400        | 0,75           | 19           |
| SteriLobe®            | SLAL               | 22           | 5                 | 0,0156    | 0,059  | 145      | 10  | 1 400        | 1              | 25           |
| SteriLobe®            | SLBS               | 25,7         | 5,8               | 0,0214    | 0,081  | 218      | 15  | 1 200        | 1              | 25           |
| SteriLobe®            | SLBL               | 38,7         | 8,8               | 0,0322    | 0,122  | 145      | 10  | 1 200        | 1,5            | 38           |
| SteriLobe®            | SLCS               | 53,6         | 12,2              | 0,0446    | 0,169  | 218      | 15  | 1 200        | 1,5            | 38           |
| SteriLobe®            | SLCL               | 80,5         | 18,3              | 0,0671    | 0,254  | 145      | 10  | 1 200        | 2              | 50           |
| SteriLobe®            | SLDS               | 93           | 20,5              | 0,093     | 0,352  | 218      | 15  | 1 000        | 1,5            | 38           |
| SteriLobe®            | SLDL               | 139,5        | 31,7              | 0,1395    | 0,528  | 145      | 10  | 1 000        | 2              | 50           |
| SteriLobe®            | SLES               | 154,7        | 35,1              | 0,1934    | 0,732  | 218      | 15  | 800          | 2              | 50           |
| SteriLobe®            | SLEL               | 232,3        | 52,8              | 0,2903    | 1,099  | 145      | 10  | 800          | 3              | 76           |
| SteriLobe®            | SLFS               | 241,5        | 54,8              | 0,4026    | 1,542  | 218      | 15  | 600          | 3              | 76           |
| SteriLobe®            | SLFL               | 362,2        | 82,3              | 0,6036    | 2,285  | 145      | 10  | 600          | 4              | 101          |
| SteriLobe®            | SLGS               | 502,5        | 114,1             | 0,8374    | 3,17   | 218      | 15  | 600          | 4              | 101          |
| SteriLobe®            | SLGL               | 753,5        | 171,1             | 1,2559    | 4,754  | 145      | 10  | 600          | 6              | 152          |
| Revolution®           | (Storlek 2) R0150X | 16           | 3,6               | 0,016     | 0,061  | 218      | 15  | 1 000        | 1,5            | 38,1         |
| Revolution®           | (Storlek 2) R0160L | 22           | 4,9               | 0,021     | 0,081  | 145      | 10  | 1 000        | 1,5            | 38,1         |
| Revolution®           | (Storlek 2) R0180L | 29           | 6,6               | 0,029     | 0,11   | 102      | 7   | 1 000        | 1,5            | 38,1         |
| Revolution®           | (Storlek 3) R0200X | 47           | 11                | 0,05      | 0,18   | 203      | 14  | 1 000        | 1,5            | 38,1         |
| Revolution®           | (Storlek 3) R0300X | 66           | 15                | 0,07      | 0,25   | 131      | 9   | 1 000        | 1,5            | 38,1         |
| Revolution®           | (Storlek 3) R0400X | 86           | 20                | 0,09      | 0,33   | 102      | 7   | 1 000        | 2              | 50,8         |
| Revolution®           | (Storlek 4) R0450X | 95           | 22                | 0,1       | 0,45   | 218      | 15  | 800          | 2              | 50,8         |
| Revolution®           | (Storlek 4) R0800X | 173          | 39                | 0,2       | 0,82   | 131      | 9   | 800          | 2,5            | 63,5         |
| Revolution®           | (Storlek 4) R1300X | 226          | 51                | 0,3       | 1,07   | 102      | 7   | 800          | 3              | 76,2         |
| Revolution®           | (Storlek 5) R1800X | 246          | 56                | 0,4       | 1,55   | 218      | 15  | 600          | 3              | 76,2         |
| Revolution®           | (Storlek 5) R2200X | 333          | 76                | 0,6       | 2,1    | 116      | 8   | 600          | 4              | 101,6        |
| Classic+ / MultiPump® | 10/0005/12         | 17,1         | 3,9               | 0,0122    | 0,046  | 174      | 12  | 1 400        | 1              | 25           |
| Classic+ / MultiPump® | 10/0008/08         | 30,7         | 7                 | 0,0219    | 0,083  | 115      | 8   | 1 400        | 1 1/2          | 38           |
| Classic+ / MultiPump® | 10/0011/05         | 41           | 9,3               | 0,0293    | 0,111  | 70       | 5   | 1 400        | 1 1/2          | 38           |
| Classic+ / MultiPump® | 20/0020/12         | 53,4         | 12,1              | 0,0534    | 0,202  | 174      | 12  | 1 000        | 1 1/2          | 38           |
| Classic+ / MultiPump® | 20/0031/07         | 82,7         | 18,8              | 0,0827    | 0,313  | 100      | 7   | 1 000        | 2              | 50           |
| Classic+ / MultiPump® | 30/0069/12         | 137,6        | 31,2              | 0,1834    | 0,694  | 174      | 12  | 750          | 2              | 50           |
| Classic+ / MultiPump® | 30/0113/07         | 222,9        | 50,6              | 0,2972    | 1,125  | 100      | 7   | 750          | 3              | 76           |
| Classic+ / MultiPump® | 40/0180/12         | 332,9        | 75,6              | 0,4756    | 1,8    | 174      | 12  | 700          | 3              | 76           |
| Classic+ / MultiPump® | 40/0250/07         | 462,4        | 105               | 0,6605    | 2,5    | 100      | 7   | 700          | 4              | 101          |
| Classic+ / MultiPump® | 50/0351/12         | 603,5        | 137               | 0,9284    | 3,514  | 174      | 12  | 650          | 4              | 101          |
| Classic+ / MultiPump® | 50/0525/08         | 832,2        | 189               | 1,387     | 5,25   | 115      | 8   | 600          | 6              | 150          |
| RTP®                  | RTP20              | 264          | 60                | 0,264     | 1      | 145      | 10  | 1 000        | 2 eller 3      | 50 eller 75  |
| RTP®                  | RTP30              | 338          | 76,8              | 0,338     | 1,28   | 174      | 12  | 1 000        | 3 eller 4      | 75 eller 100 |

### MODELLER MED REKTANGULÄR FLÄNS

| Serie       | Modell | Maxkapacitet |                   | Slagvolym |        | Maxtryck |     | Maxhastighet | Inlopp (B x L) |           | Utlopp |       |
|-------------|--------|--------------|-------------------|-----------|--------|----------|-----|--------------|----------------|-----------|--------|-------|
|             |        | GPM          | m <sup>3</sup> /h | USG/varv  | l/varv | PSI      | BAR | RPM          | tum            | mm        | tum    | mm    |
| Revolution® | 0340   | 11           | 48                | 0,06      | 0,23   | 247      | 17  | 800          | 1,85 x 6,81    | 47 x 175  | 2      | 50,8  |
| Revolution® | 0640   | 21           | 92                | 0,2       | 0,58   | 305      | 21  | 600          | 2,36 x 8,90    | 60 x 226  | 2,5    | 63,5  |
| Revolution® | 1 340  | 36           | 159               | 0,3       | 1      | 203      | 14  | 600          | 3,19 x 9,29    | 81 x 236  | 3      | 76,2  |
| Revolution® | 2 240  | 71           | 313               | 0,5       | 1,98   | 305      | 21  | 600          | 4,06 x 11,22   | 103 x 285 | 4      | 101,6 |

# VÄTSKESPECIFIKA PRODUKTSORTIMENT

Med hjälp av över 110 års erfarenhet med pumpar har våra ingenjörer utformat unikt utformade produkter med specifika tillämpningar i åtanke. De här produkterna fokuserar på att lösa de specifika utmaningar som uppstår vid tillämpningar med olika vätskor.

De här produkterna ger dig tryggheten att veta att du har rätt produkt för tillämpningen de byggts för oavsett om det gäller hastighet, viskositet, tätning eller skjuvning.

## KORROSIVA VÄTSKOR

### 4624B Series™

#### FUNKTIONER OCH FÖRDELAR

- ▮ Längre livslängd tack vare:
  - ▮ Komponenter av volframkarbid i områden på pumpen som utsätts för kritiskt slitage
  - ▮ Andra härdade komponentalternativ finns tillgängliga
  - ▮ Mekaniska tätningar med framsida av kiselkarbid
  - ▮ Positiv tätningsspolning för att säkerställa kontinuerlig vätsketillförsel till tätningarnas framsida
  - ▮ Tätningar som placeras bakom rotorn undviker slitage på axelbussningen
  - ▮ Stiftdriven mekanisk tätning ökar intervallet av viskositeter
- ▮ För korrosiva vätskor som färg, bläck och spillolja



## AMMONIAK (KYLNING)

### 4924A Series™

#### FUNKTIONER OCH FÖRDELAR

- ▮ Dubbel mekanisk tätning med trycksatt tätningskammare och oljetank som trycksätts med ammoniak, inget yttre spolsystem krävs
- ▮ Justerbar tryckavlastningsventil med retur till tank
- ▮ Trycksmörd tomgångsbussning ger bussningen längre livslängd
- ▮ Utformad för ammoniak-kylsystem med övermättad vätska
- ▮ Ny design för lagerhuset gör det enklare att justera spelrum i gavlarna samt underlättar underhållet



| MODELLER             | SPECIFIKATIONER   |           |      |              |                |
|----------------------|-------------------|-----------|------|--------------|----------------|
|                      | Icke-mantlad      | Prestanda |      |              | Standardportar |
| Tätning bakom rotorn | Maxhastighet, RPM | GPM       | m³/h | Storlek, tum | Typ            |
| F4624B               | 870               | 0,75      | 0,2  | 0,5          | NPT            |
| FH4624B              | 870               | 1,5       | 0,3  | 0,5          | NPT            |
| H4624B               | 640               | 5         | 1,1  | 1,5          | NPT            |
| HL4624B              | 640               | 10        | 2,3  | 1,5          | NPT            |
| K4624B               | 280               | 25        | 5,7  | 2            | NPT            |
| KK4624B              | 280               | 35        | 8    | 2            | NPT            |
| L4624B               | 230               | 50        | 11   | 2            | NPT            |
| LQ4624B              | 230               | 50        | 11   | 2,5          | Fläns          |
| LL4624B              | 230               | 65        | 15   | 3            | Fläns          |
| LS4624B              | 230               | 72        | 16   | 3            | Fläns          |
| Q4624B               | 190               | 110       | 25   | 3            | Fläns          |
| QS4624B              | 190               | 182       | 41   | 6            | Fläns          |

Integrerad tryckavlastningsventil som standard.

Korrosionsresistanta komponenter är även tillgängliga i andra serier och modeller.

| MODELLER | SPECIFIKATIONER   |           |      |              |                |
|----------|-------------------|-----------|------|--------------|----------------|
|          | Mekanisk tätning  | Prestanda |      |              | Standardportar |
|          | Maxhastighet, RPM | GPM       | m³/h | Storlek, tum | Typ            |
| HL4924A  | 780               | 10        | 2,3  | 1,5          | NPT            |
| K4924A   | 280               | 20        | 4,5  | 2            | NPT            |
| KK4924A  | 280               | 30        | 6,8  | 2            | NPT            |
| LQ4924A  | 280               | 45        | 10   | 2,5          | Fläns          |
| LL4924A  | 280               | 60        | 14   | 3            | Fläns          |

Överströmningsventil med retur till tank som standard.

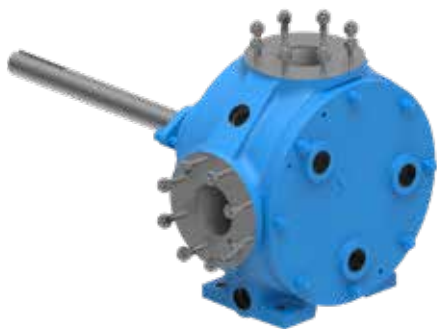
Obs! Produktbilderna kanske inte representerar standardkonstruktionen. Se "Bilaga B" på sidan 43 för mer information om tätningar och portar.

## ASFALT

### 34 Series™

#### FUNKTIONER OCH FÖRDELAR: MANTLAD, PACKNING

- Mantlingen är lämplig för het olja eller ånga för större flexibilitet gällande tillämpningar
- Alternativ med rem- eller reducerdrift finns tillgängliga
- Ekonomiskt alternativ för ren asfalt vid lågt till medelhögt tryck



| MODELLER    | SPECIFIKATIONER   |       |      |                |       |
|-------------|-------------------|-------|------|----------------|-------|
|             | Prestanda         |       |      | Standardportar |       |
|             | Maxhastighet, RPM | GPM   | m³/h | Storlek, tum   | Typ   |
| LQ34        | 420               | 90    | 20   | 2,5            | Fläns |
| Q34         | 350               | 200   | 45   | 3              | Fläns |
| M34         | 280               | 280   | 64   | 4              | Fläns |
| N34         | 280               | 450   | 102  | 5              | Fläns |
| H124E*      | 1 750             | 15    | 3,4  | 1,5            | NPT   |
| HL124E*     | 2 900             | 50    | 11   | 1,5            | NPT   |
| K124E*      | 950               | 90    | 20   | 2              | NPT   |
| KK124E*     | 950               | 120   | 27   | 2              | NPT   |
| L124E*      | 950               | 210   | 48   | 2              | NPT   |
| LQ124E*     | 950               | 210   | 48   | 2,5            | Fläns |
| LL124E*     | 520               | 140   | 32   | 3              | Fläns |
| LS124E*     | 720               | 230   | 52   | 3              | Fläns |
| Q124E*      | 520               | 300   | 68   | 4              | Fläns |
| QS124E*     | 520               | 500   | 114  | 6              | Fläns |
| N324E*      | 420               | 685   | 156  | 6              | Fläns |
| K1224A-ASP  | 780               | 80    | 18   | 2              | NPT   |
| KK1224A-ASP | 780               | 100   | 23   | 2              | NPT   |
| L1224A-ASP  | 640               | 135   | 31   | 2              | NPT   |
| LQ1224A-ASP | 640               | 135   | 31   | 2 ½            | Fläns |
| LL1224A-ASP | 520               | 140   | 32   | 3              | Fläns |
| LS1224A-ASP | 640               | 200   | 45   | 3              | Fläns |
| Q1224A-ASP  | 470               | 275   | 62   | 4              | Fläns |
| QS1224A-ASP | 470               | 400   | 91   | 6              | Fläns |
| M1224A-ASP  | 420               | 420   | 95   | 4              | Fläns |
| N1324A-ASP  | 330               | 550   | 125  | 6              | Fläns |
| R1324A-ASP  | 260               | 1 000 | 227  | 8              | Fläns |
| RS1324A-ASP | 260               | 1 500 | 340  | 10             | Fläns |

\* Totalt antal watt efter storlek: H-HL = 275, K-KK = 690, L-LS = 1 200, Q-QS = 2 200, N = 2 500

### 124E Series™, 324E Series™

#### FUNKTIONER OCH FÖRDELAR: ELEKTRISKT UPPVÄRMD, PACKNING

- Lägre installationskostnader på avlägsna platser när ånga eller het olja inte är tillgängligt eller om långa rörledningar krävs
- Minskad miljöpåverkan genom att undvika läckage av het olja
- Minskade energikostnader med värmekällan i pumpen i jämförelse med extern värmespårning
- Enklare underhåll utan anslutningar med ånga eller het olja
- Upprätthåll noggrann kontroll med ett slutet PID-kontrollsystem som tillval



### 1224A-ASP Series™, 1324A-ASP Series™

#### FUNKTIONER OCH FÖRDELAR: MANTLAD, O-PRO®-PATRONTÄTNING

- Tålig design ger överlägsen prestanda för tillämpningar med asfalt
- Minsta spelrum för hög effektivitet och utmärkt själv-sugningsförmåga
- Patrontätningen O-Pro® kombinerar pålitlig tätning med enkelt underhåll



Obs! Patrontätningen O-Pro® är patenterad.

Obs! Produktbilderna kanske inte representerar standardkonstruktionen. Se "Bilaga B" på sidan 43 för mer information om tätningar och portar.

# VÄTSKESPECIFIKA PRODUKTSORTIMENT

## KEMIKALIETANK

### RTPe Series™

#### RENGÖRING

- Den enkla utformningen bakom rotorn gör den enkel att rengöra
- Välj en rengöringsprocess som passar dina behov:  
Rengöring på annan plats (Clean Out of Place, COP) eller  
Rengör på plats (Clean In Place, CIP)

#### ENKELT UNDERHÅLL

- Innovativ design med tätning som du kommer åt framifrån möjliggör snabb inspektion och enkelt underhåll
- Sluten växellåda med långtidssmörjning eliminerar behovet för inspektion och påfyllning av olja
- Utformad för enkelt underhåll som inte kräver någon slags speciella verktyg för demontering och eliminerar behovet att justera spelrummet i gavlarna

#### PRESTANDA

- Kompatibel med ett brett utbud av kemikalier
- Hanterar vätskor med både höga och låga viskositeter effektivt och med förbättrad tryckkapacitet för snabbare fyllning och tömning
- Utmärkta förhållanden mellan vikt och slagvolym, vilket innebär mer i tanken och mindre i skåpet (1 l/varv / 0,264 USG/varv)
- Exakta spiralformade kugghjul, rotor och axel med optimerad lagerplacering minimerar fribärande belastning och ökar livslängden på tätningar och lager



## CHOKLAD

### 1224A-CHC Series™, 1227A-CHC Series™

#### FUNKTIONER OCH FÖRDELAR

- Utformningar som möter kraven i EC1935
- Interna O-ringar skapar en tätad smörjningskammare för fästhylsan för att förlänga dess livslängd
- Betrodd och beprövad av chokladtillverkare världen över
- Utformad för låg skjuvning för att skydda chokladen
- Härdade material ger lång livslängd mot korrosiva vätskor och choklad



| CHC1           |     |                   | PORTAR       |       | CHC2           |     |                   |
|----------------|-----|-------------------|--------------|-------|----------------|-----|-------------------|
| O-Pro®-tätning | GPM | Maxhastighet, RPM | Storlek, tum | Typ   | O-Pro®-tätning | GPM | Maxhastighet, RPM |
| H1224A-CHC1    | 2   | 280               | 1,5          | NPT   | H1224A-CHC2    | 8   | 1 000             |
| H1224A-CHC1    | 2   | 280               | 2            | Fläns | H1224A-CHC2    | 8   | 1 000             |
| HL1224A-CHC1   | 4,6 | 280               | 1,5          | NPT   | HL1224A-CHC2   | 17  | 1 000             |
| HL1224A-CHC1   | 4,6 | 280               | 2            | Fläns | HL1224A-CHC2   | 17  | 1 000             |
| K1224A-CHC1    | 17  | 190               | 2            | NPT   | K1224A-CHC2    | 80  | 780               |
| K1224A-CHC1    | 17  | 190               | 2/3          | Fläns | K1224A-CHC2    | 80  | 780               |
| KK1224A-CHC1   | 23  | 190               | 2            | NPT   | KK1224A-CHC2   | 100 | 780               |
| KK1224A-CHC1   | 23  | 190               | 2/3          | Fläns | KK1224A-CHC2   | 100 | 780               |
| LQ1224A-CHC1   | 25  | 125               | 2,5 / 3 / 4  | Fläns | LQ1224A-CHC2   | 135 | 640               |
| LL1224A-CHC1   | 31  | 125               | 3 / 4        | Fläns | LL1224A-CHC2   | 140 | 520               |
| LS1224A-CHC1   | 38  | 125               | 3 / 4        | Fläns | LS1224A-CHC2   | 200 | 640               |
| Q1224A-CHC1    | 57  | 100               | 4            | Fläns | Q1224A-CHC2    | 275 | 470               |
| QS1224A-CHC1   | 88  | 100               | 6            | Fläns | QS1224A-CHC2   | 400 | 470               |
| H1227A-CHC1    | 2   | 280               | 2            | Fläns | —              | —   | —                 |
| HL1227A-CHC1   | 4,6 | 280               | 2            | Fläns | —              | —   | —                 |
| K1227A-CHC1    | 17  | 190               | 3            | Fläns | —              | —   | —                 |
| KK1227A-CHC1   | 23  | 190               | 3            | Fläns | —              | —   | —                 |
| LQ1227A-CHC1   | 25  | 125               | 4            | Fläns | —              | —   | —                 |
| LL1227A-CHC1   | 31  | 125               | 4            | Fläns | —              | —   | —                 |
| LS1227A-CHC1   | 38  | 125               | 4            | Fläns | —              | —   | —                 |
| Q1227A-CHC1    | 57  | 100               | 4            | Fläns | —              | —   | —                 |
| QS1227A-CHC1   | 88  | 100               | 6            | Fläns | —              | —   | —                 |

CHC1-modeller för kakaospritt, all choklad och smet (≈5 000 to 200 000 cPs)

CHC2-modeller för kakaosmör, oljor och lecitin (≈1 to 5 000 cPs)

Obs! Produktbilderna kanske inte representerar standardkonstruktionen. Se "Bilaga B" på sidan 43 för mer information om tätningar och portar.

## KYLD ETANOL – LÖSNINGSMEDEL

### 4197-SEP Series™

#### FUNKTIONER OCH FÖRDELAR

- Överlägsna självsugningsfunktioner
- Mekanisk tätning för låga temperaturer
- Tyst drift utan pulsering
- Utformad för kontinuerlig eller periodisk drift
- Monterad och testad med vätskor av livsmedelskvalitet
- Pålitligt jämnt flöde som är oberoende av tryckändringar eller viskositet
- Elmotordrift och VFD-kompatibilitet



## BRÄNNOLJA

### 432-X Series™, SG-X Series™

#### FUNKTIONER OCH FÖRDELAR

- UL343-förteckning för hantering av olika bränslen
- Avsedd för användning med kraftdrivna och oljedrivna apparater enligt ANSI/NFPA 31
- Produkterna har utfärdats med UL-certifiering efter testning vid UL-laboratoriet
- Kapacitet från 0,5 GPM till 20 GPM med alternativ för läpptätning eller mekanisk tätning

HL432-X



SG-0514-X



| MODELLER             | SPECIFIKATIONER                   |       |                        |                                    |
|----------------------|-----------------------------------|-------|------------------------|------------------------------------|
|                      | Nominell flödes hastighet (60 Hz) |       | Max. differentialtryck | Standard-flänsportar i 150-klassen |
| Tätning bakom rotorn | GPM                               | RPM   | PSIG                   | Storlek, tum                       |
| GG4197-SEP1          | 10                                | 1 750 | 200                    | 1                                  |
| HJ4197-SEP1          | 20                                | 1 750 | 200                    | 1,5                                |
| HL4197-SEP1          | 30                                | 1 750 | 200                    | 1,5                                |
| AS4197-SEP1          | 35                                | 1 150 | 200                    | 3                                  |
| AK4197-SEP1          | 50                                | 1 150 | 200                    | 3                                  |
| AL4197-SEP1          | 75                                | 1 150 | 200                    | 3                                  |

Obs! Kontakta Viking Pump för specifik prestandastatistik för din tillämpning.

Obs! Produktbilderna kanske inte representerar standardkonstruktionen. Se "Bilaga B" på sidan 43 för mer information om tätningar och portar.

# RESERVDELAR OCH TILLBEHÖR



Miljontals pumpar från Viking är installerade världen över. Våra reservdelar och tillbehör har utformats för att de ska fortsätta fungera effektivt och för att möjliggöra enkla reparationer.

Inte alla reservdelar håller samma kvalitet. Med äkta reservdelar från Viking är du garanterad bästa passform och konsekvent konstruktion med material av högsta kvalitet.

Se till att du underhåller din Viking-pump med reservdelar av samma kvalitet som de lämnade fabriken med, oavsett om du bara köper en reservdel, ett helt reparationskit eller väljer ett tillbehör som hjälper ditt system att fungera bättre. Välj äkta reservdelar från Viking när du underhåller dina pumpar. Kontakta din lokala lagerdistributör för att bunkra upp med delar för proaktiv driftthantering.

## RESERVDELAR OCH KIT



Vikings kit med reservdelar för pumpar gör det möjligt för kunder att utföra en komplett reparation direkt snarare än att byta ut enskilda delar allteftersom de slits ut. Allt som krävs inkluderas i ditt kit så att du är redo innan du öppnar pumpen. Både tätningskit och reparationskit finns tillgängliga. Få kortare driftstopp genom att kontakta din lokala lagerdistributör för att ha ett kit redo på hyllan när det behövs.



### KONSTRUKTION

- Endast reservdelar från Viking har utformats för att möta prestandakraven hos en Viking-pump



### KVALITET

- Vikings reservdelar har testats för att garantera optimal pålitlighet



### SUPPORT

- Alla Vikings reservdelar backas av en egen garanti och ett nätverk av distributörer

## RESERVDELKIT JÄMFÖRT MED REPARATIONER AV UTVALDA DELAR



Allt du behöver på ett och samma ställe



Spara tid och pengar



Öka drifttiden



Förläng livslängden



Minska antalet reparationer



## VARFÖR RENOVERA?

*(Unikt för perifera kolvprodukter)*

- En sliten pump återställs till nytt skick och prestanda
- Våra renoverade pumpar kommer med 1 års fabriksgaranti
- Alla renoverade pumpar testas och certifieras
- Stora besparingar jämfört med att köpa en helt ny pump
- Pumpar kan renoveras upp till fyra gånger beroende på modell och slitage

### VAD FÅR DU?

- NYA rotoror
- NYA lager
- NYA tätningskomponenter
- NYA axlar
- NYA kugghjul



## RENOVERING JÄMFÖRT MED ATT BYTA UT

Kit med hygieniska delar har utformats för att spara dig tid och pengar och för att göra det enklare och mer kostnadseffektivt att utföra förebyggande underhåll och renoveringar.

Hygieniska pumpar utformas och byggs efter högsta standard för att säkerställa en lång livslängd och för att renoveras istället för att bytas ut när så är tillämpligt

Verktögskit finns också tillgängliga





## REDUCERARE

### SEPARATA

- Helt utbytbara förhållanden i växellådan
- Växellådan kan roteras på monteringsfästet för att möjliggöra flera olika monteringsvinklar för att justera axeln efter Viking-pumpens axelhöjd



Läs om reducerare

### INBYGGD

- Tillgänglig i flera olika storlekar och förhållanden upp till 200 HK/160 kW
- Universell montering – alternativ för solid axelmontering eller motormontering (IEC eller NEMA)



## SILAR

### SILAR MED ÖPPNINGSBART LOCK

- Ett slagstiftslock som öppnas enkelt med ett kvarts varv gör rengöring enklare
- Konstruktion med uppåt vinklad korg erbjuder lågtrycksfall för hög systemeffektivitet
- Borttagbar övre korg eliminerar behovet att tömma filtret och minskar förlust av produkt



Läs om silar

### SILAR MED FAST LOCK

- Simplex-silar av hög kvalitet som är enkla att rengöra
- Lågtrycksfall
- Mätportar som standard (täppt)
- Lockventil som standard (täppt)
- Avlopp i botten (täppt)



## MOTORER

### DRIVMOTORER

- Enkelt att beställa både pump och motor från samma leverantör
- Konkurrenskraftiga priser när du går direkt till Viking Pump
- Alla större varumärken och typer tillgängliga
- Energieffektiv, möter kraven i EISA och EC640/2009



Obs! Produktbilderna kanske inte representerar standardkonstruktionen.



 **KONTAKTA EN DISTRIBUTÖR**

**VIKING PUMP®** 41

## MATERIAL

### GJUTJÄRN

För de flesta tillämpningar med icke-frätande vätskor. Lägsta kostnad, bästa motståndet mot kärvning. (Flera olika hårdhetsalternativ)

### SEGJÄRN

Alternativ till stål vid tillämpningar med raffinering och petrokemikalier, används även för vissa rotorerna för högre viskositet. (Graderad från perlitisk till ferritisk)

### STÅL

För tillämpningar med raffinering, petrokemikalier eller extremt höga temperaturer. Valfritt rotormaterial för högsta viskositet. (Gradering från aluminiumlegering till olika typer av kolstål)

### ROSTFRITT STÅL

För skydd mot korrosion över ett större pH-intervall. (Gradering från 316L, 317, 347 och 770, till duplex och martensitisk)

### ALLOY 20

Austenitiskt rostfritt stål för svavelsyra.

## DRIFT



### "B"-DRIFT

Pumpen monteras på ett fäste (32-serien) eller en fot (SG-serien).



### "D"-DRIFT

Pumpen ansluts direkt till en motor eller växelmotor.



### "IM"-DRIFT

Monteras vertikalt i produktlinjen för motor speed och stålumpar.



### "M"-DRIFT

Pumpen monteras i en kopplingskåpa som passar med en C-face NEMA- eller IEC-motor. En flexibel anslutning kopplar pumpaxeln till drivaxeln.



### "M4"-DRIFT

Produktlinjepumpar med cylindriska tångaxelhjul monteras direkt till tångdrivmotorer.



### "P"-DRIFT

Pumpenhet (pump, växelreducerare, motor, bas, kopplingar och skärmar) som använder en icke-standard "inköpt" växelreducerare.



### "R"-DRIFT

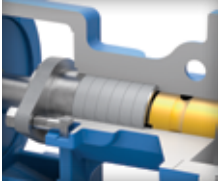
Pumpenhet (pump, växelreducerare, motor, bas, kopplingar och skärmar) som använder en separat växelreducerare från Viking.



### "V"-DRIFT

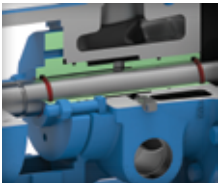
Pumpenhet (pump, motor, bas, remskivor, rem och skärm) använder v-remmar för hastighetsreducering.

## TÄTNINGAR



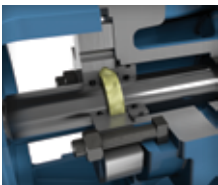
### PACKNINGAR

För höga temperaturer och ett brett urval av viskositeter.



### O-PRO®-INSATSTÄTNING

Förhindrar läckage vid trögflytande vätskor som är svåra att täta mot. Omfattar skydd för axelbusningarna från vätskan som pumpas.



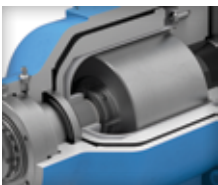
### O-PRO®-PATRONTÄTNING

Förhindrar läckage vid trögflytande vätskor som är svåra att täta mot. Tillgänglig med FFKM-elastometrar för höga temperaturer och frätande underhåll.



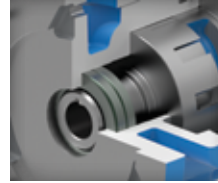
### MEKANISK KOMPONENTTÄTNING

Placerade i packboxen eller bakom rotnorn är komponenttätningar ett ekonomiskt alternativ för att minska läckage.



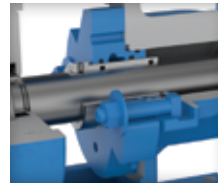
### TÄTNINGSFRI MAGNETISK DRIFT

Eliminerar behovet för axeltätningar helt, den ultimata lösningen för att förhindra tätningsläckage.



### LÄPPTÄTNING

Dynamiska elastomeriska tätningar som aktiveras med en fjäder för hantering av mycket höga viskositeter.



### O-PRO® GUARD-TÄTNING

Förhindrar läckage vid trögflytande vätskor som är svåra att täta mot. Utformning med hylsa undviker problem med slitage på axeln.



### O-RINGSTÄTNING

En enkel tätningsutformning till låg kostnad med många användningsområden.



### PATRONTÄTNING

Enkel eller dubbel mekanisk eller trippelläpptätning; design som låter dig dra ut tätningen bakifrån förenklar byte.



### API 682-TÄTNING

Kategori 1, 2 eller 3 med API-tättningsplaner för petroleum och petrokemikalier.

Obs! O-Pro®-tätningar är patenterade.

## PORTAR



**RÄT  
VINKEL (90°)**

**FLÄNSAD  
(ANSI OCH DIN)**



**ÖVRE  
PORT**



**SAE-  
FLÄNS**



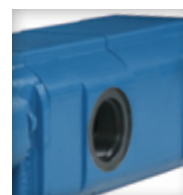
**GÄNGAD**



**MOTSATT  
(180°)**



**NPT**



**SAE-O-  
RING**



**HYGIEN-  
KLÄMMA**



**WEBBPLATS**  
[VIKINGPUMP.COM](http://VIKINGPUMP.COM)

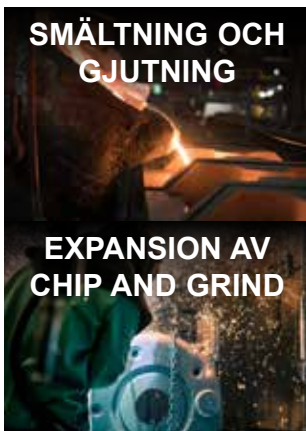


**LITTERATUR**  
[VIKINGPUMP.COM/DOWNLOADS](http://VIKINGPUMP.COM/DOWNLOADS)



**VIDEOR**  
[VIKINGPUMP.COM/VIKINGTV](http://VIKINGPUMP.COM/VIKINGTV)

Viking Pump driver ett gjuteri, ett bearbetnings-, monterings- och testcenter på över 2 000 kvadratmeter och ett omfattande teknik- och testningslabb på sitt globala huvudkontor i Cedar Falls, Iowa, USA. Den här nivån av vertikal integrering säkerställer maximal kvalitet, förmågan att möta speciella behov och att möta projektscheman.



**SMÄLTNING OCH  
GJUTNING**

**EXPANSION AV  
CHIP AND GRIND**



**GJUTERI**



**BEARBETNING**



**MONTERING**



**TESTNING**



**VERKSTAD**



**GLOBALT HUVUDKONTOR – USA**

**VIKING  
PUMP®**

**VIKING PUMP, INC.**  
A Unit of IDEX Corporation  
406 State Street  
Cedar falls, Iowa 50613, USA  
[vikingpump.com](http://vikingpump.com)

**KONTAKTA DIN LAGERDISTRIBUTÖR IDAG**