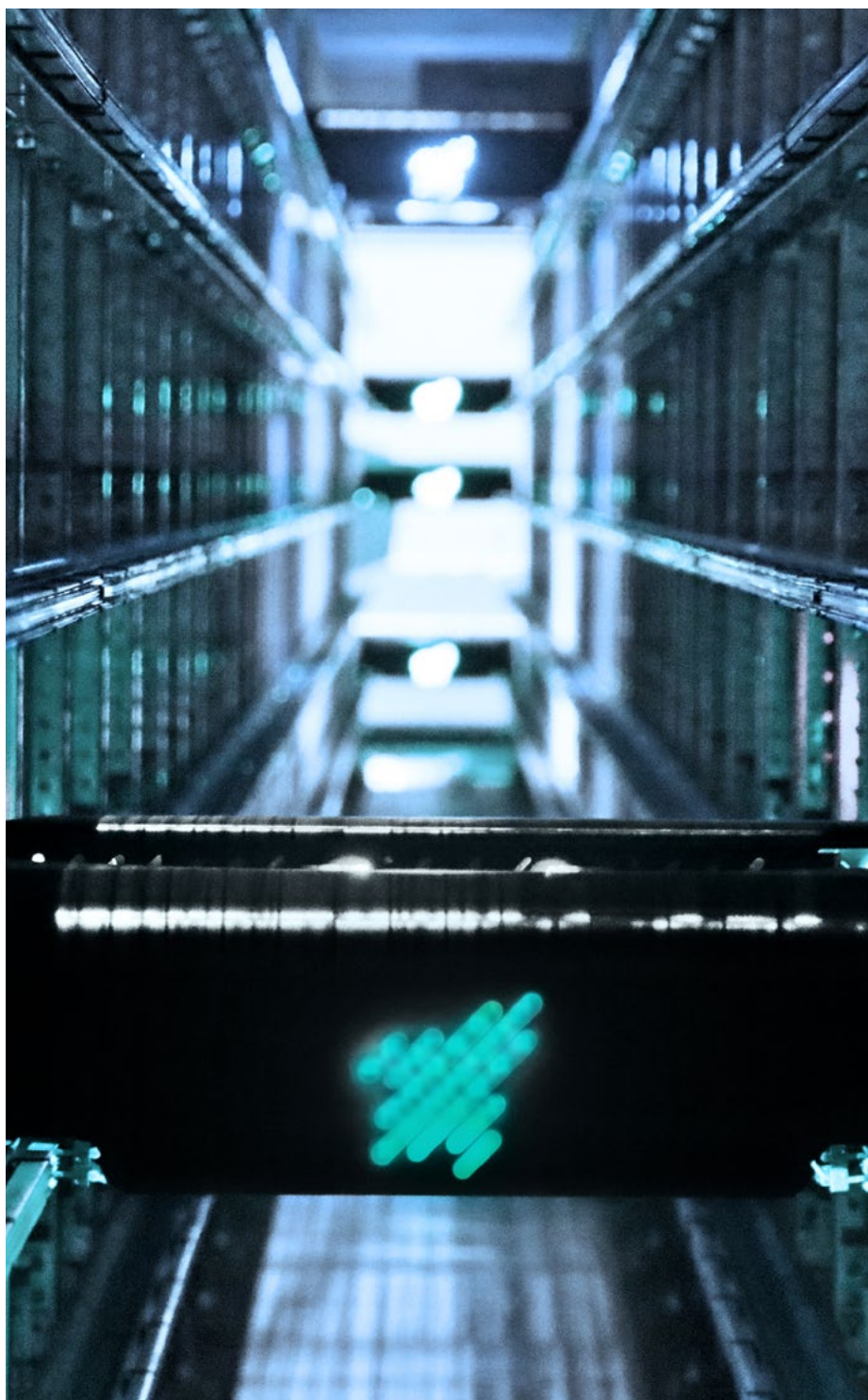


## Success Story

# groninger

Mądra kombinacja rośnie razem z firmą



 groninger

**kardex**mlog



# Kompletne rozwiązanie dla palet i pojemników

## Kardex i zadania

Obsługiwany dawniej w dużej mierze ręcznie magazyn powierzchniowy firmy groninger osiągnął w 2021 roku granice swoich możliwości i miał zostać zastąpiony nowym, w pełni zautomatyzowanym centrum logistycznym, obejmującym strefę dla palet oraz oddzielną strefę dla drobnych elementów. Centrum logistyczne służy do przechowywania części zamiennych i zapewnienia uzupełnienia części i podzespołów do montażu i produkcji systemów napędzania i zamykania. Przechowywane są tu małe części, takie jak śruby, zawory lub przetworniki, aż po duże komponenty ze stali nierdzewnej.

## Rozwiązanie

Magazyn wysokiego składowania zbudowany przez Kardex Mlog ma 20 metrów wysokości i jest obsługiwany w pełni automatycznie przez trzy układnice. Składowane tu palety ważą do 800 kg. Technologia przenośników paletowych przed i za magazynem, która również została dostarczona przez Kardex Mlog, także została zaprojektowana dla tej wagi.

Zlecenia kompletacji są przetwarzane w automatycznym systemie magazynowania pojemników ROCKET SOLUTION. Na wysokości 18 metrów ma on 34 poziomy składowania i oferuje około 17 900 miejsc do przechowywania pojemników. Na stanowiskach kompletacji pracownicy otrzymują jasne, graficznie wizualizowane instrukcje pracy za pośrednictwem dużego wyświetlacza, co minimalizuje liczbę błędów i zwiększa ergonomię pracy.

Cały przepływ materiałów w centrum logistycznym magazynu jest kontrolowany przez oprogramowanie Kardex Control Center z modułem Kardex MFlow.

## W pigułce

### Zrównoważone planowanie

Kardex Mlog zrealizował magazyn palet i drobnych części do logistyki produkcji i części zamiennych dla centrum logistyki magazynowej firmy inżynierii mechanicznej groninger w Crailsheim. Magazyn wysokiego składowania z ponad 3 000 miejsc paletowych współgra z systemem transportu pojemników zasilanym przez ROCKET SOLUTION. Zaplanowane w sposób zrównoważony rozwiązanie można znacznie rozbudować.

17 900  
Miejsc  
pojemnikowych

Ponad 3.000  
Miejsc  
paletowych

Wszystko  
pod ręką



## Zakres dostawy



3 układnice magazynowe typu Kardex MSingle A-800/20-ET z wyposażeniem korytarzy i automatycznym sterowaniem.



System pojemnikowy Shuttle ROKETSOLUTION z 34 wózkami wahadłowymi, techniką przenośnikową oraz 4 stanowiskami kompletacyjnymi.



Centrum sterowania Kardex Control Center z wizualizacją instalacji Kardex MVisu oraz komputerem sterującym przepływem materiałów Kardex MFlow.