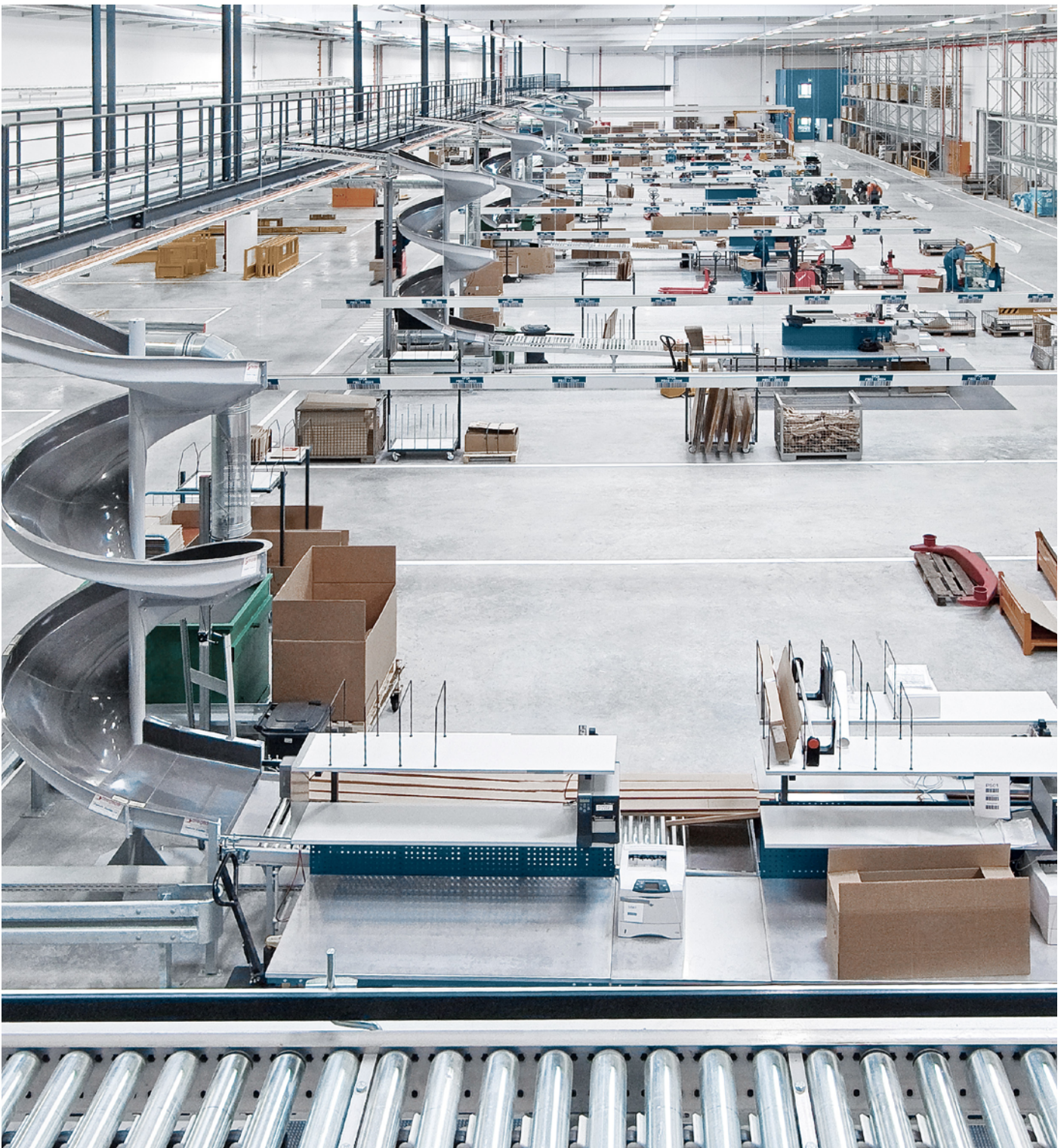


Lösungshandbuch

Fachkräftemangel überwinden





Zuverlässige Lösungen

Während Unternehmen nach Wachstum streben, verursachen das heutige Verbraucherverhalten und die globale Wirtschaftslage erhebliche Herausforderungen. Arbeitskräftemangel, hohe Auslastungsschwankungen und anspruchsvolle Kundenerwartungen erschweren derzeit ein nachhaltiges Wachstum. Mit den richtigen Logistiklösungen können Unternehmen diese Herausforderungen bewältigen und dem Wettbewerb einen Schritt voraus sein.

Der Umstieg von manuellen auf automatisierte Lösungen ist ein Schritt in die richtige Richtung. Verbringen Sie nicht länger endlose Stunden mit der Suche nach qualifiziertem Personal oder der Schulung neuer Mitarbeiter. Konzentrieren Sie sich stattdessen auf Optionen, mit denen Ihre Logistik allen derzeitigen und zukünftigen Herausforderungen gewachsen ist und die zur Wettbewerbsfähigkeit Ihres Unternehmens beitragen.

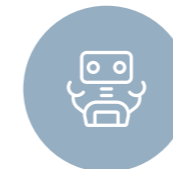
Zusammen mit Robotics Experten und als globaler AutoStore-Partner bietet Kardex vollständig integrierte Roboterlösungen. Diese bieten Kardex-Kunden einen erheblichen Vorteil, indem Pick and Place Roboter an den Kommissionierstationen einzelne Artikel oder auch ganze Kartons kommissionieren, handhaben und platzieren. Pick and Place Roboter arbeiten 24 Stunden am Tag fehlerfrei und mit einer hohen Geschwindigkeit von bis zu 1.200 Picks pro Stunde. Unter Verwendung einer hardware-unabhängigen 3D-Vision-Software können Pick and Place Roboter die exakte Präzision und Synchronisation der Auge-Hand-Koordination eines Menschen replizieren. Dies ermöglicht eine multifunktionale und vielseitige Robotiklösung.



Bewältigung von
Auslastungsschwankungen
und Lastspitzen



Verbesserung der
Arbeitsplatzergonomie



Entschärfung von Risiken
durch Arbeitskräftemangel
und Fluktuation



24/7-Betrieb und
effizientere Nutzung
der AutoStore-Ports

Piece Picking der nächsten Generation

Die Auftrags- bzw. Einzelteilkommissionierung wird heute vielerorts manuell durchgeführt. Eine kontinuierlich steigende Artikelvielfalt, wechselnde Auftragsstrukturen und ein anhaltender Trend zum E-Commerce erfordern neue Lösungen für die Auftragsabwicklung. Lösungen, die schnell, wirtschaftlich und flexibel sind.

Viele Unternehmen stehen aufgrund zunehmender Komplexität der Marktanforderungen mit der Auftrags- bzw. Einzelteilkommissionierung vor erheblichen Herausforderungen. In einigen Fällen müssen die Mitarbeiter die Produkte zunächst visuell trennen, um sie dann kommissionieren und platzieren zu können. In anderen Fällen entnehmen die Mitarbeiter einzelne Teile aus dem Lagersystem und platzieren sie anschließend zum Beispiel auf einer Verpackungsmaschine oder einem Sortiersystem. Beide Anwendungen sind geprägt von hohen Anforderungen an den Menschen einhergehend mit entsprechender Eintönigkeit.

Eine Robotiklösung kombiniert Software- und Hardware-Mechanismen unter Verwendung von 3D-Kameras, Greifern und intelligenten Software-Algorithmen. Die Technologie ermöglicht es den Robotern, Objekte präzise zu erkennen, zu greifen und zu lokalisieren. Dies resultiert in einer präzisen und leistungsstarken Kommissionierung und Platzierung von Artikeln verschiedenster Formen.

Robotiklösungen sind heute ein wichtiger Bestandteil eines erfolgreichen und wettbewerbsfähigen Order Fulfillment Systems. Mit flexiblen mechanischen Greifern, die sowohl kommissionieren als auch platzieren können, werden Pick and Place Roboter die automatischen Lagersysteme in die Zukunft führen. Sie ermöglichen eine höhere Geschwindigkeit und Genauigkeit, die die Durchsatzraten von „echten“ menschlichen Händen oder reinen Kommissionierrobotern deutlich und nachhaltig übertreffen.

Nahtlose Integration

Pick and Place Roboter lassen sich problemlos in AutoStore-Systeme integrieren und ermöglichen damit eine bisher unvorstellbare Leistung. Sie trennen, messen, sortieren und scannen Produkte, richten diese aus und transportieren sie von A nach B, ohne dass Stammdaten oder Teach-in-Prozesse erforderlich sind.

- Arbeiten mit verschiedenen AutoStore-Prozessen, einschließlich Pick-to-Tote, Pick-to-Belt, Pick-to-Pallet, Konsolidierung und sogar Nachschub
- Lassen sich in verschiedene Lagersysteme, Sortiersysteme und Verpackungsmaschinen integrieren
- Kommunizieren mit Lagerverwaltungssystemen (WMS) und Lagersteuerungssystemen (WCS)
- Kommissionieren unbekannte, beliebig angeordnete Artikel aus Ware-zur-Person-Systemen sowie aus segmentierten Behältern

Moderne Auftragsabwicklung

Pick and Place Roboter arbeiten rund um die Uhr – 24/7. Dies ist eine entscheidende Komponente in einer Zeit, in der Kunden rund um die Uhr Bestellungen aus allen Teilen der Welt aufgeben. Die fortschrittlichen Funktionen der Roboter ermöglichen das Handling eines vielfältigen und ständig wechselnden Produktsortiments.

- Erzielen bis zu 1.200 Picks pro Stunde
- Reichweite und Hubgewicht je nach Bedarf variabel
- Können sowohl einzelne Artikel, als auch Kisten handhaben
- Ideal für Stückkommissionierung und Nachschub
- Automatisches ausmessen von Produkten, um sie optimal zu platzieren

Prozessqualität

Alle Geschäftsprozesse und Materialflüsse sind vollständig transparent. Robotikanwendungen ermöglichen 100 % digitalisierte Arbeitsabläufe und verbessern die Qualität und Zuverlässigkeit der Logistikprozesse signifikant.

- Verbesserung der Kommissionierqualität
- Steigerung der Kundenzufriedenheit
- Vermeidung von Bestandsinkonsistenzen
- Reibungsloser Informationsfluss (z. B. zur Beschaffung, zur Produktion, zum Versand)
- Solide Basis für Prozessaudits

Vorteile

Robotiklösungen sind in verschiedenen Branchen anwendbar und für eine wettbewerbsfähige Auftragsabwicklung konzeptioniert.

Flexibel

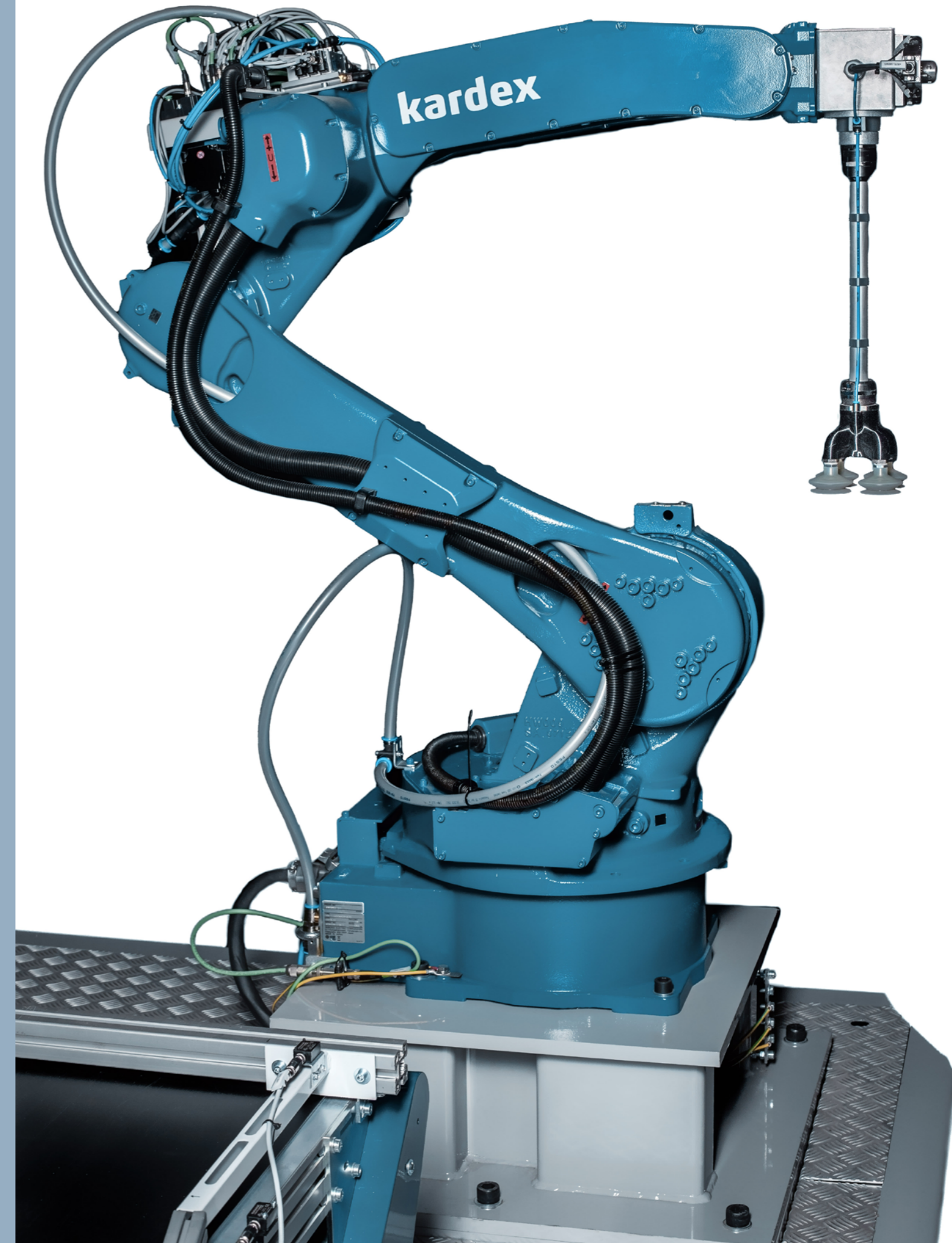
Pick and Place Roboter sind äußerst flexibel hinsichtlich Produktvielfalt, Auftragsstrukturen, Geschäftsprozesse und Materialflüssen

Anpassungs- fähig

Neue Kundenerwartungen, saisonale Auslastungsschwankungen und individualisierte Produkte – Pick and Place Roboter passen sich an projektspezifische Anforderungen an

Effizient

Robotiklösungen ermöglichen erhebliche Leistungssteigerungen ohne entsprechende Personalerhöhung





Wir heben Ihre Intralogistik auf das nächste Level.

Als globaler AutoStore-Partner und in Zusammenarbeit mit Robotics Experten, wie beispielsweise Robomotive, bringt Kardex vollständig integrierte Robotiklösungen auf den Markt. Mit der Einführung dieser hochentwickelten Technologie können Unternehmen ihre Produktlinien stressfrei erweitern. Pick and Place Roboter arbeiten unermüdlich rund um die Uhr und setzen der endlosen Suche nach qualifizierten Lagermitarbeitern ein Ende.

 [Kontaktieren Sie uns](#)