

Dynamische Lager- & Bereitstellungssysteme

Effiziente Prozesse. Skalierbar gedacht.

Als einer der führenden Intralogistikanbieter liefert Kardex automatisierte Lager-, Bereitstellungs- und Materialflusssysteme, die auf Ihre Branche und individuellen Anforderungen abgestimmt sind.

Das Portfolio umfasst dynamische Lagerlösungen für kleine und mittelgroße Artikel bis hin zu automatischen Hochregallagern für palettierte Waren, ergänzt durch integrierte Materialflusssysteme. Mit mehr als 140.000 Installationen weltweit profitieren Sie von bewährter Technologie und einem erstklassigen Life Cycle Service, der eine zuverlässige und langfristige Betriebssicherheit unterstützt.

Kardex kombiniert Hardware, Software und ein umfassendes Serviceportfolio zu einem nahtlos integrierten Ökosystem und stellt so sicher, dass Ihr Lager vernetzt, skalierbar und zukunftsfähig ist.

Grenzenlos
wachsen

Integriertes
Gesamtsystem

Bewährte
Technologien

Finden Sie die passende Lösung

Wozu automatisieren?	5
Kardex Miniload-in-a-Box.....	6
Kardex Shuttle	8
Kardex Megamat	10
Kardex Horizontal Carousel	12
Kardex Megamat 115/120.....	14
AutoStore™	16
Automatisches Hochregallager	18
Automatisches Kleinteilelager	20
Behälter Shuttle System powered by ROCKETSOLUTION	22
Softwarelösungen	24
Life Cycle Services	26



Wozu automatisieren?

Egal um welches Produkt es sich handelt, automatisierte Lager- und Materialflusssysteme verringern den manuellen Aufwand und sorgen für zuverlässigere und effizientere Lagerprozesse.

Lösungen von Kardex setzen auf das Ware-zur-Person-Prinzip, um die benötigten Artikel schnell und direkt an den Mitarbeiter zu liefern. Sie sind modular und skalierbar konzipiert und verwalten alles – von kleinen und leichten bis hin zu schweren und übergroßen Artikeln.

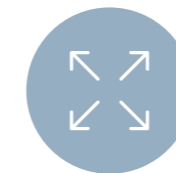
Kardex begleitet Sie auf jeder Etappe auf Ihrem Weg zur zukunftssicheren, automatisierten Intralogistik. Ob Sie Ihre erste automatisierte Lagerlösung einsetzen oder eine vollständig integrierte Lagerumgebung planen möchten – Kardex bietet skalierbare Systeme, die sich mit Ihren betrieblichen Anforderungen weiterentwickeln.

Das Ergebnis: höherer Durchsatz, optimierte Flächennutzung und langfristige betriebliche Flexibilität.

Vorteile auf einen Blick



Deutliche Steigerung der Produktivität



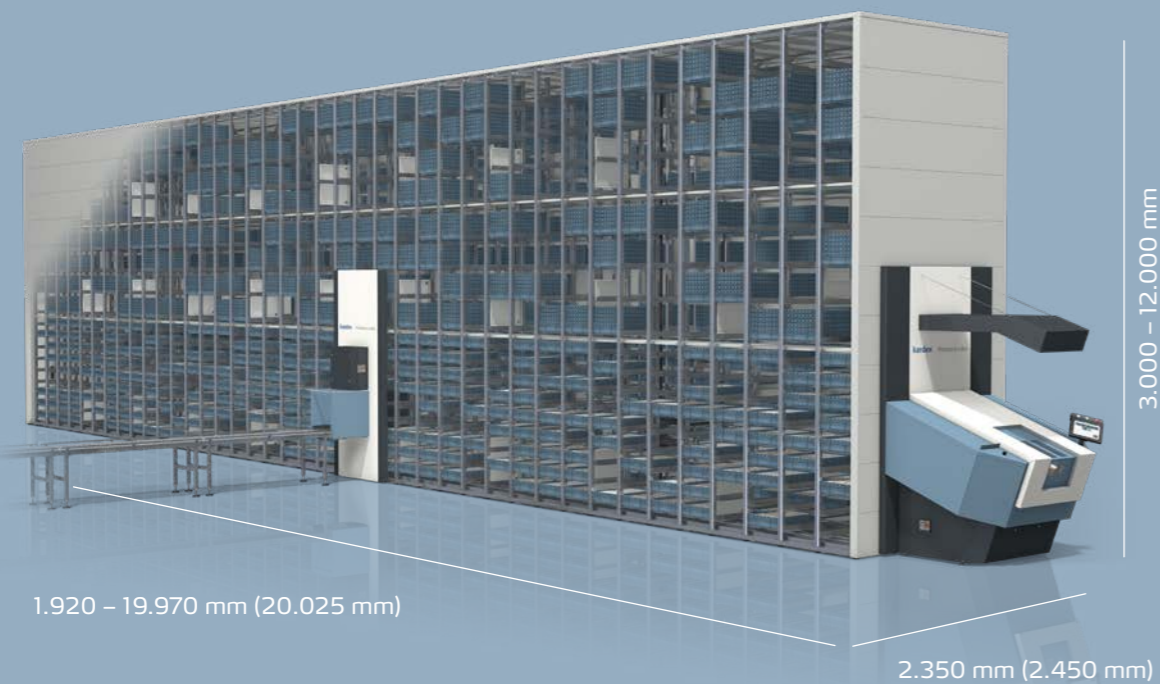
Bis zu 80% mehr Lagerfläche nutzen



Wächst mit Ihren Anforderungen

Kardex Miniload-in-a-Box

Das Kardex Miniload-in-a-Box gehört zur Produktfamilie Vertical Buffer Module (VBM) und bietet Lösungen für schnell wachsende Produktsortimente mit begrenzter Lagerfläche. In der Mitte des mehrstufigen Regalsystems befindet sich ein beweglicher Mast mit einem Teleskopgreifer, der Behälter oder Tablare einzeln zur Bedienöffnung befördert. Der Energieverbrauch ist gegenüber vergleichbaren Systemen um bis zu 60% reduziert. Das System bietet höchste Effizienz für schnelle Kommissionierung, effiziente Auftragskonsolidierung und Zusammenstellung von Montage-Sets.



Schnelle und
genaue
Kommissionierung

Flexible
System-
integration

Vollständig
skalierbares
Design

Schnelle und genaue Kommissionierung

- Fehlpicks sind auf ein Minimum reduziert, da immer nur ein Behälter für die Kommissionierung bereitgestellt wird
- Schnelle und präzise Kommissionierung mit Pick-by-Light-Tools
- Kostenreduzierung durch automatisierten Nachschub

Flexible Systemintegration

- Bietet eine große Auswahl an ein- und ausgehenden automatisierten Schnittstellen für die nahtlose Integration in bestehende Prozesse oder Technologien sowie zukünftige Automatisierungslösungen
- Einfache Anbindung an Robotik- und Fördersysteme sowie AGVs/AMRs
- Schnelle Projektentwicklung/Lieferung

Vollständig skalierbares Design

- Das skalierbare Design lässt sich an Prozesse und Gebäudelayouts anpassen
- Kunden können aus verschiedenen Entnahmeöffnungen wählen
- Individuelle Gerätemaße von bis zu 20 Metern Länge und 12 Metern Höhe

Das Kardex Miniload-in-a-Box lagert ein umfassendes Sortiment an Produkten in einer Kombination aus Tablaren und Behältern. Die Kardex VBM Box ist maßgeschneidert für das Kardex Miniload-in-a-Box und in den Abmessungen von 600 × 400 mm sowie 640 × 440 mm erhältlich. Sie ist flexibel unterteilbar und lässt sich mit Dividers (Quer- und Längsteilern) jederzeit schnell anpassen. Das Kardex Miniload-in-a-Box bietet eine hohe Lagerkapazität und schnelle Zugriffszeiten.

 [Klicken Sie hier, um mehr zu erfahren](#)



Kardex Shuttle

Der Kardex Shuttle gehört zur Produktfamilie Vertikal Lift Module (VLM) und lagert Tablare an der Vorder- und Rückseite des Geräts. In der Mitte befindet sich ein Extraktor, der die Tablare automatisch in der Bedienöffnung bereitstellt. Die OptiFlex-Technologie misst die Lagerguthöhe jedes Tablars und weist diesen dann den idealen Lagerort zu. Der Kardex Shuttle eignet sich sehr gut für die Lagerung von Werkzeugen, Halbfertigprodukten und Ersatzteilen sowie die Kommissionierung.



Hohe
Lagerdichte

Breites
Spektrum
an Lager-
gütern

Modulares
Design

Hohe Lagerdichte

- Tablare werden in Abständen von 25 Millimetern gelagert
- Rückgewinnung von bis zu 85% der belegten Fläche
- Geringe Stellfläche und dynamische Lagerplatzzuweisung


Breites Spektrum an Lagergütern

- Lagert Artikel in verschiedenen Größen und Gewichten
- Verschiedene Produkttypen erhältlich (Kardex Shuttle 250/500 für Kleinteile, Kardex Shuttle 700 für mittlere Zuladungen und Kardex Shuttle 1000 für schwere Zuladungen oder Paletten)

Modulares Design

- Die Gerätehöhe kann schnell und individuell angepasst werden
- Mehrere Entnahmeöffnungen (an Vorder- und Rückseite) über mehrere Etagen möglich

Der Kardex Shuttle ist ideal für die Lagerung von leichten und schweren Gütern. In Kombination mit der Kardex VLM Box und dem Display LED-Navigator profitieren Mitarbeiter von einer klaren Nutzerführung und reduzieren Fehlpicks auf ein Minimum. Der Kardex Shuttle kann durch die Integration von Robotern vollständig automatisiert werden.

 [Klicken Sie hier, um mehr zu erfahren](#)



Kardex Megamat

Der Kardex Megamat gehört zur Produktfamilie Vertical Carousel Module (VCM) und nutzt das Paternosterprinzip für einen schnellen und präzisen Zugriff auf gelagerte Waren. Dieses zukunftsorientierte System basiert auf neusten Technologien und besteht aus einer Reihe von Trägern, die an festen Positionen mit einem Kettenantrieb verbunden sind. Die von einem Motor angetriebenen Träger drehen sich wie bei einem Paternoster vertikal in beide Richtungen. Das System ist sehr effizient bei Kommissionierung, Ersatzteilverwaltung und im SMD-Handling.



Hohe
Kommissionierleistung

Minimale
Stellfläche

Ideal für die
**Lagerung
ähnlicher
Artikel**

Hohe Kommissionierleistung

- Schnelle Kommissionierung durch Einsatz intelligenter Batching-Strategien
- Optimierte und verdichtete Lagerflächen
- Weniger Kommissionierfehler dank Positionsanzeigen


Minimale Stellfläche

- Bis zu 60% mehr Lagerkapazität
- Übersichtliche Kleinteilelagerung auf minimaler Fläche

Ideal für die Lagerung ähnlicher Artikel

- Maximale Ausnutzung der verfügbaren Fläche bei gleichförmigen Lagergütern
- Verschiedene Produkttypen erhältlich (Kardex Megamat 180 für leichte Zuladungen wie Textilien und Kleinteile, Kardex Megamat 350 für mittlere Zuladungen wie Ersatzteile, Kardex Megamat 650 für schwere Zuladungen)
- Viele Kunden nutzen den Kardex Megamat für ihr SMD-Handling. Er verwaltet SMD-Rollen problemlos und erhöht die Zugriffsgenauigkeit

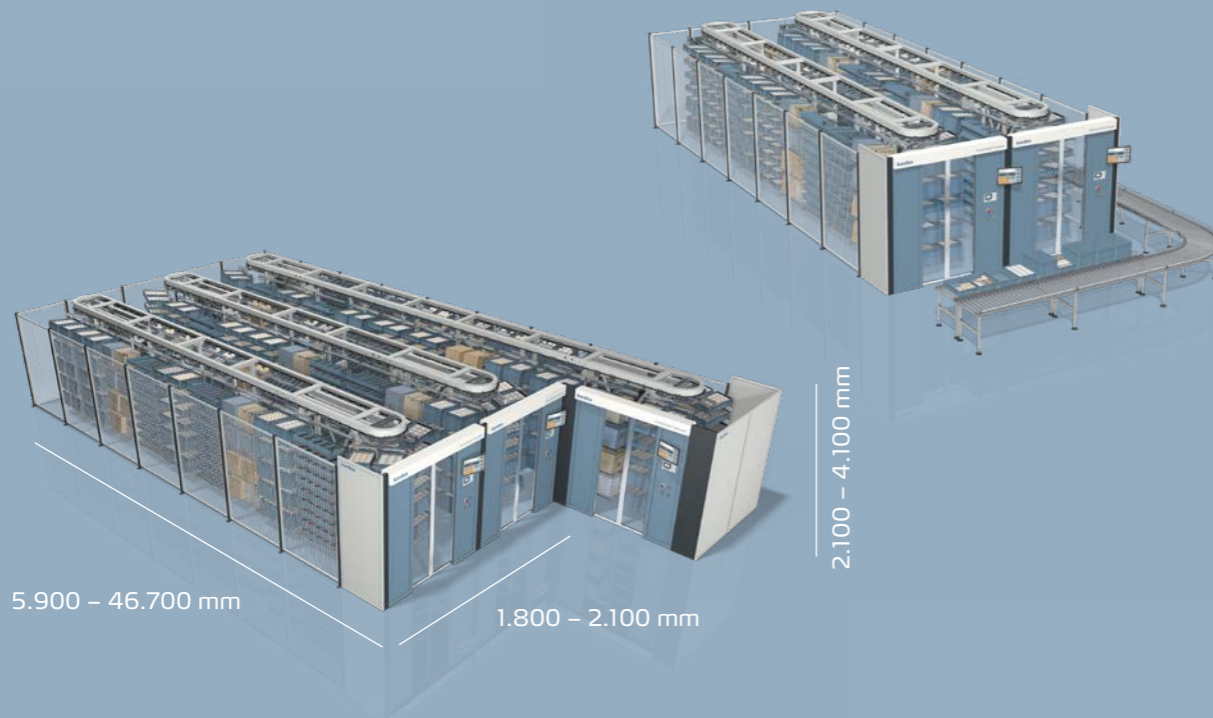
Der Kardex Megamat ermöglicht einen schnellen Zugriff auf die benötigten Waren und optimiert gleichzeitig die Lagerfläche. Die Kombination mit der Kardex VCM Box sorgt für übersichtliche Lagerplätze.

 [Klicken Sie hier, um mehr zu erfahren](#)



Kardex Horizontal Carousel

Das Kardex Horizontal Carousel wird für die schnelle, zuverlässige und kostengünstige Lagerung und Kommissionierung von Waren eingesetzt. Es besteht aus einer ovalen Laufschiene mit darum herum angeordneten Trägern, auf denen Fachböden und Lagerbehälter angebracht sind. Ein Motor befördert die Träger horizontal entlang der Schiene und stoppt sie an festgelegten Zugriffspunkten zur Ein- oder Auslagerung von Waren. Es eignet sich besonders für die Kommissionierung, schnelle Bereitstellung von Waren sowie in Hallen mit niedrigen Decken.



Hoher
Durchsatz

Lagerung
kleiner und
mittelgroßer
Artikel

Flexible
Arbeits-
stationen
und Träger

Hoher Durchsatz

- Der kürzeste Weg zur Entnahmeöffnung und gleichzeitige, voneinander unabhängige Karussellbewegungen sorgen für eine hohe Kommissionierleistung
- Das Display-Tool unterstützt den Bediener bei der Kommissionierung
- Batching und gleichzeitige Kommissionierung mehrerer Aufträge führen zu deutlich weniger Fahrten zu den einzelnen Artikeln

Lagerung kleiner und mittelgroßer Artikel

- Geeignet für eine Vielzahl von unterschiedlichen Anwendungen und ideal für die Lagerung eines breiten Artikelsortiments

Flexible Arbeitsstationen und Träger

- Die Kommissionierung an mehreren Stationen ermöglicht einen hohen Durchsatz auch zu Spitzenzeiten und bei saisonalen Schwankungen
- Ein System kann von mehreren Personen gleichzeitig bedient werden
- Individuelle Anpassung der Lagerplätze innerhalb der Träger

Die Horizontalkarusselle von Kardex bieten volle Flexibilität. Eine Kommissionierstation kann aus zwei bis vier Geräten bestehen. Damit sind verschiedene Layouts und sogar mehrstöckige Anwendungen möglich.

 [Klicken Sie hier, um mehr zu erfahren](#)



Kardex Megamat 115/120

Der Kardex Megamat 115/120 gehört zur Produktfamilie Vertical Carousel Module (VCM) und ist ein effizientes Bürosystem. Das Gerät arbeitet nach dem Ware-zur-Person Prinzip und ermöglicht den schnellen und genauen Zugriff auf eine Vielzahl unterschiedlicher Medien. Es verfügt über eine Reihe von Trägern, die an mehreren festen Positionen mit einem Kettenantrieb verbunden sind. Die von einem Motor angetriebenen Träger drehen sich wie bei einem Paternoster vertikal in beide Richtungen. Dies macht es zu einer effizienten Lösung für die Aufbewahrung von Dokumenten, Akten und vertraulichen Medien.



Sichere
**Auf-
bewahrung**

Minimale
Stellfläche

Ergonomie
für die Bediener

Sichere Aufbewahrung

- Vertrauliche Dokumente werden sicher aufbewahrt
- Gesetzliche Bestimmungen zum Schutz der Rechte von Einzelpersonen können eingehalten werden
- Optional können Zugriffscodes oder PINs aktiviert werden, sodass das System nur von ausgewählten Personen genutzt werden kann


Minimale Stellfläche

- Im Vergleich zu manuellen Systemen (z. B. Schubladen- und Schranksystemen) ist eine geringere Stellfläche erforderlich
- Durch Installationen vom Boden bis zur Decke wird der verfügbare Platz optimiert
- Die Einheiten können sich über mehrere Etagen erstrecken

Ergonomie für die Bediener

- Automatisierte Entnahme (der angeforderte Artikel wird dem Bediener bereitgestellt)
- Keine körperlichen Anstrengungen, wie z. B. lange Wege oder Bücken und Strecken bei der Entnahme von Dokumenten
- Menschen mit Behinderungen oder eingeschränkter körperlicher Mobilität können problemlos mit dieser Lösung arbeiten

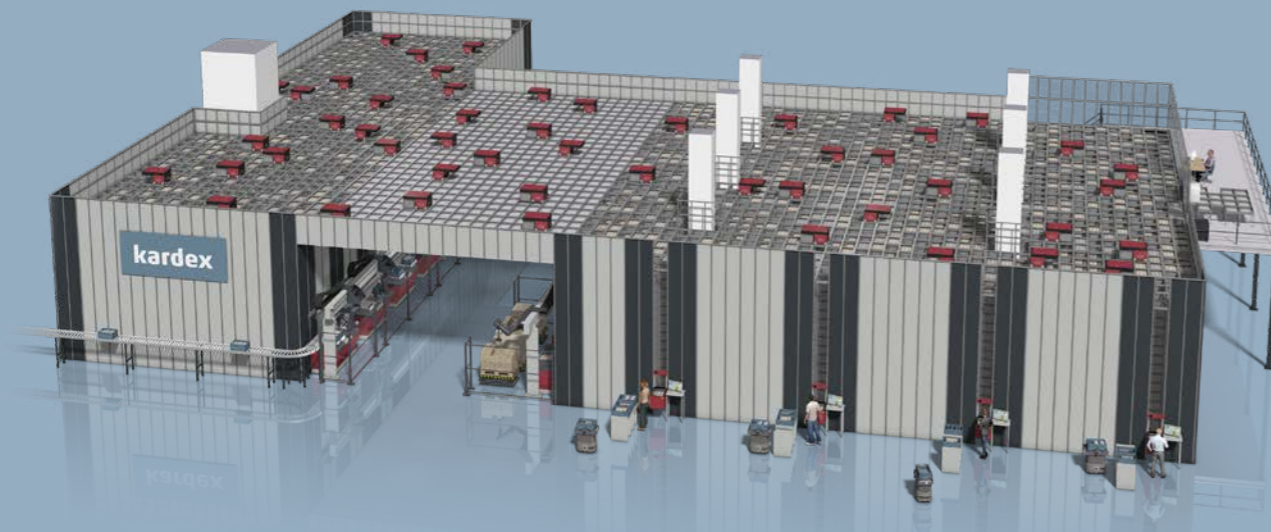
Der Kardex Megamat 115/120 ist eine sichere Investition, die sich leicht in bestehende Büros integrieren lässt und sowohl die Produktivität verbessert als auch den Platzbedarf verringert. Unternehmen können die Farbe des Geräts an ihr Branding anpassen.

 [Klicken Sie hier, um mehr zu erfahren](#)



AutoStore™

AutoStore empowered by Kardex ist eine hochverdichtete Lager- und Kommissionierlösung, die darauf ausgelegt ist, Lagerkapazität und Durchsatz zu maximieren. Batteriebetriebene Roboter bewegen sich auf einem Aluminium-Grid, in dem Behälter vertikal gestapelt sind. Diese bringen die Behälter direkt zu angebotenen Arbeitsstationen für Kommissionierung und Nachschub. Dank seines modularen Cube-Designs lässt sich AutoStore erweitern, ohne den laufenden Betrieb zu beeinträchtigen.



Maximale
Raumnutzung

Skalierbar &
zukunftsicher

Schnelle
Auftrags-
abwicklung

Maximale Raumnutzung

- Vertikal gestapelte Behälter maximieren die Lagerdichte
- Bis zu 4 x mehr Lagerbestand auf gleicher Fläche im Vergleich zu konventionellen Systemen
- Flexibles Grid-Layout passt sich unterschiedlichen Lagergrößen und -formen an

Zukunftssicher und skalierbar

- Modulares Design ermöglicht eine einfache Erweiterung bei wachsendem Geschäftsbedarf
- Erweiterung der Kapazität ohne Unterbrechung des laufenden Betriebs
- Geeignet für eine Vielzahl von Kleinteilen in unterschiedlichen Branchen

Schnelle Auftragsabwicklung

- Batteriebetriebene Roboter liefern Behälter direkt an Kommissionier- und Nachschubstationen
- Roboter lagern bedarfsgerecht Bestände kontinuierlich ein, um und aus
- Bewährte Leistungsfähigkeit mit einer globalen durchschnittlichen Verfügbarkeit von 99,6 %

AutoStore empowered by Kardex ist eine hocheffiziente Lager- und Kommissionierlösung für zahlreiche Branchen und Anwendungen. Mit einem flexiblen, modularen Grid-System, hochdichter Lagerung und schneller robotergestützter Goods-to-Person-Bereitstellung ermöglicht sie zuverlässige Abläufe heute und skalierbares Wachstum für morgen.

[i](#) [Klicken Sie hier, um mehr zu erfahren](#)



Automatisches Hochregallager

Als Generalunternehmer für Hochregallager liefert Kardex sämtliche Leistungen und Komponenten aus einer Hand. Unsere Expertise reicht von der Planung und dem Projektmanagement über die Umsetzung bis hin zur Systemoptimierung im laufenden Betrieb.

Die für den Betrieb eines Hochregallagers relevanten beweglichen Elemente stammen aus der eigenen Konstruktion und Fertigung.



Flexible
Lösungs-
konfiguration

Hohe
Prozess-
sicherheit

Langfristige
Investitions-
sicherheit

Sicherstellen von Warenbestand


- Kompakte, hochverdichtete Lagerung großer Mengen auf geringer Fläche
- Sichere Versorgung mit Rohstoffen, Halbzeugen und Handelswaren
- Aufrechterhaltung der Produktionsauslastung und Sicherung der Warenbestände – auch bei Lieferengpässen

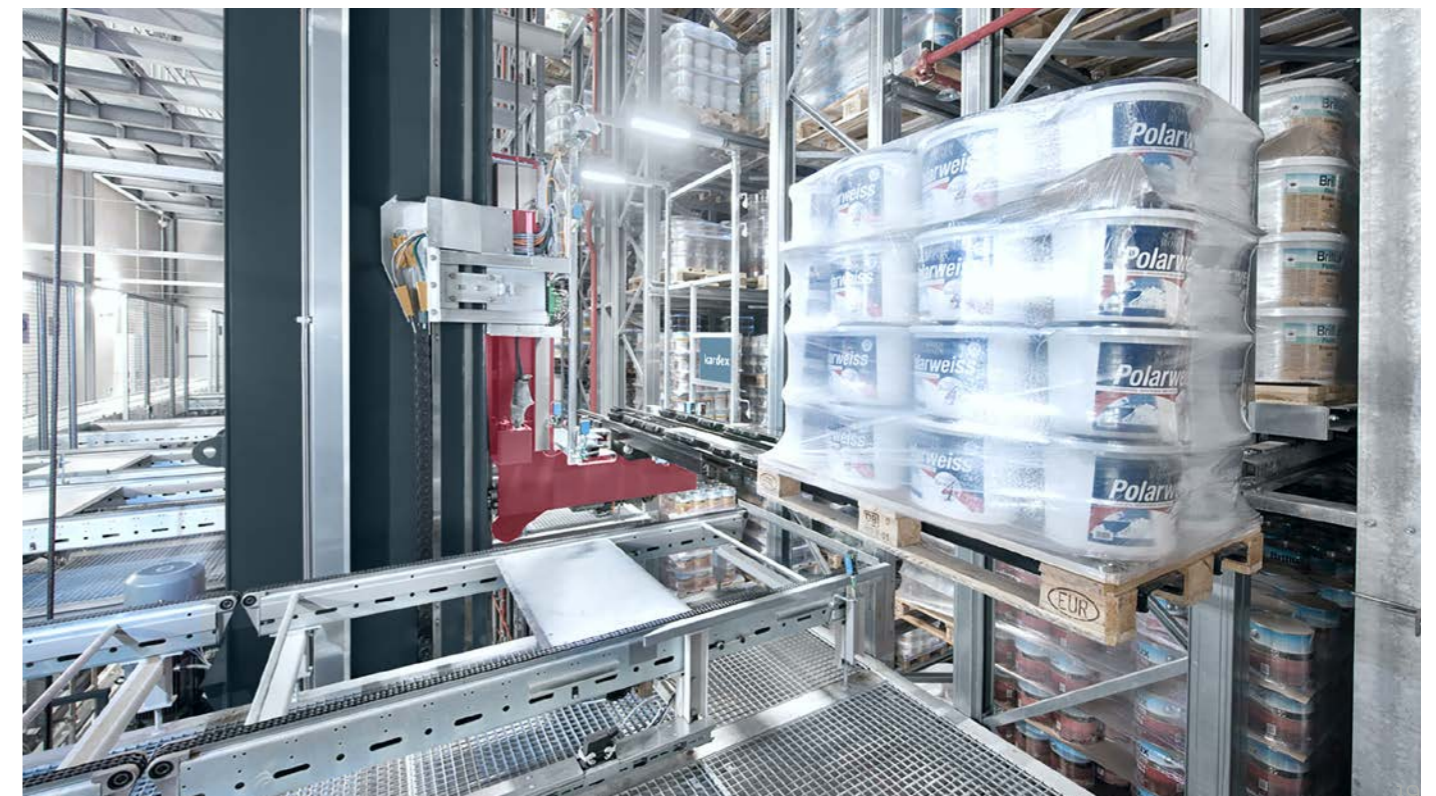
Transparenz & Bestandskontrolle

- Transparente Prozesse mit permanenter Bestandskontrolle
- Lückenlose Rückverfolgbarkeit einzelner Produktionschargen
- Zuverlässige Dokumentation durch integrierte Lager- und Softwarelösungen

Optimierte Distributionslogistik

- Schnelle und präzise Bereitstellung versandfertiger Waren
- Reduzierte Logistikkosten und minimierte Fehllieferungen
- Flexible Materialflusslösungen für effiziente Distributionsprozesse

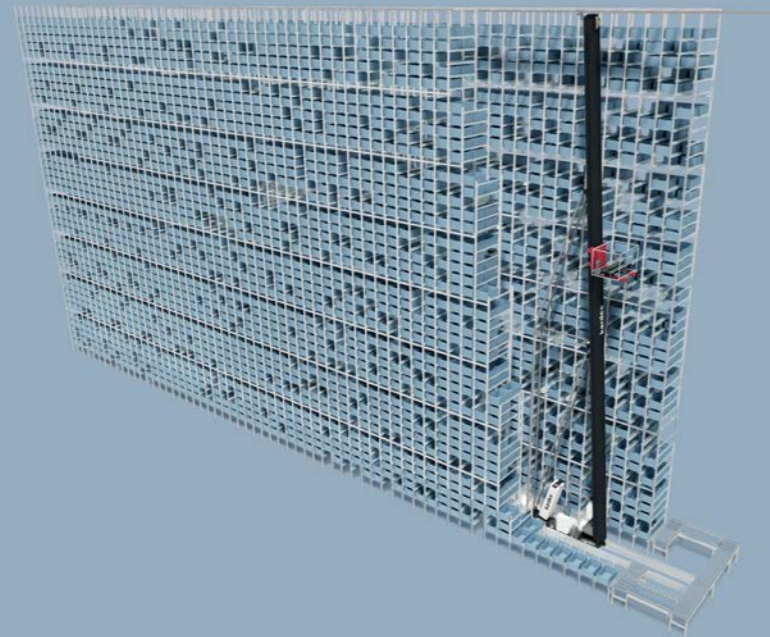
 [Klicken Sie hier, um mehr zu erfahren](#)



Automatisches Kleinteilelager

Automatische Kleinteilelager mit bis zu 20 Meter hohen Regalbediengeräten ermöglichen einfach- oder mehrfachtiefe Lagerkonfigurationen. Je nach betrieblichen Anforderungen können unterschiedliche Lastaufnahmemittel eingesetzt werden.

Das System sorgt für eine effiziente Lagerung von Behältern, Kartons und Tablaren und ermöglicht gleichzeitig eine hochdynamische Handhabung von Ladeinheiten bis zu 50 kg. Durch die Möglichkeit, zusätzliche Lagergassen zu integrieren, lässt sich die Anlage bei steigendem Bedarf erweitern. So bleibt sie langfristig nutzbar und bietet eine hohe Investitionssicherheit.



Raumnutzung
bei Höhen
bis zu 20 m

Optimales
**Preis-
Leistungs-
Verhältnis**

Traglast
bis zu 50 kg

Effiziente Prozesskette im 24/7-Betrieb


- Entkoppelt aufeinanderfolgende Prozessschritte für kontinuierliche Abläufe
- Gewährleistet eine zuverlässige Versorgung von Produktion und nachgelagerten Bereichen
- Ermöglicht flexibles Reagieren auf Schwankungen in der Distribution

Breites Produktspektrum mit gesicherter Warenverfügbarkeit

- Hohe Verfügbarkeit kombiniert mit zuverlässiger Bereitstellung
- Unterstützt Versorgungsstrategien wie Kanban oder One-Piece-Flow in Kombination mit Echtzeittransparenz
- Reduziert Bestände bei gleichzeitiger Sicherstellung der Versorgung

Kompakte Lagerung mit kurzen Bereitstellungszeiten

- Schnelle und fehlerfreie Bereitstellung versandfertiger Ware
- Effiziente Handhabung von Langsamdrehern, Leistungsspitzen und Retouren
- Flexible Lagerlösungen, abgestimmt auf betriebliche Anforderungen

 [Klicken Sie hier, um mehr zu erfahren](#)

Lagermodernisierung

Im Laufe der Zeit müssen automatische Hochregallager und automatische Kleinteilelager modernisiert werden, um ihre Leistungsfähigkeit, Effizienz und Sicherheit aufrechtzuerhalten. Mit nachhaltigen Modernisierungslösungen trägt Kardex dazu bei, die Lebensdauer bestehender Anlagen zu verlängern.

Zuverlässigkeit & Effizienz

- Erhöht die Anlagenverfügbarkeit und reduziert Stillstandszeiten
- Optimiert Prozesse, steigert den Durchsatz und ermöglicht eine präzise Bestandsverwaltung

Energie & Nachhaltigkeit

- Reduziert den Energieverbrauch durch effiziente Systeme
- Senkt Betriebskosten und unterstützt langfristige Nachhaltigkeitsziele

Sicherheit & Compliance

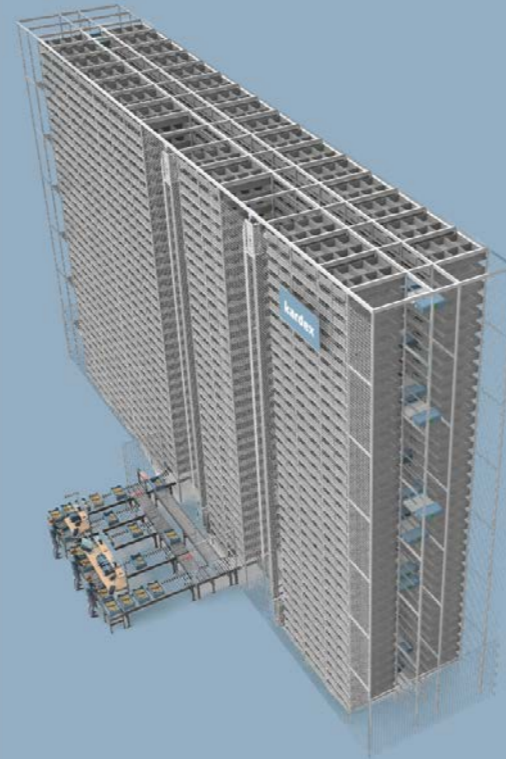
- Erhöht die Personensicherheit durch moderne Sicherheitslösungen
- Gewährleistet regulatorische Konformität und minimiert betriebliche Risiken

Behälter Shuttle System

Powered by ROCKET SOLUTION

Das Behälter Shuttle System ist ein hochkompaktes, robustes und ausfallsicheres Behälter- und Tablarlager, das speziell für anspruchsvolle intralogistische Anwendungen entwickelt wurde. Das System ermöglicht eine vierfachtiefe Lagerung von Behältern oder Tablaren bis 50 kg. Für Ladeeinheiten bis 35 kg ist eine sechsfachtiefe Lagerung möglich, wodurch bestehende Standards deutlich übertroffen werden. Das System ist für Anlagenhöhen von bis zu 26 Metern sowie Gassenlängen von über 100 Metern ausgelegt.

Während viele Systeme zur Leistungsanpassung auf Roaming-Shuttles und zusätzliche Komponenten setzen, erreicht das Behälter Shuttle System denselben Effekt ohne Ebenen- oder Gassenwechsel. Jedes Shuttle bedient, unabhängig von 4- oder 6-fachtiefer Lagerung – 8 oder 12 Z-Positionen mit hoher Zugriffsgeschwindigkeit. Dabei entfallen zusätzliche Funktionen, Single Points of Failure werden vermieden, und das Störungsrisiko wird signifikant reduziert.



Maximale
Lagerdichte

Ausfallsichere
Architektur

Skalierbarer
Durchsatz

Das kompakteste automatische Behälter Shuttle System


- 4-fach-/6-fachtiefe Lagerung bis zu 26 m Anlagenhöhe
- Bis zu 30% mehr Stellplätze auf gleicher Fläche
- 100% Stellplatzdichte

Höchste Flexibilität und Einsatzvielfalt

- Skalierbare Leistung über Liftanzahl zur Synchronisierung mit der Shuttleleistung
- Flexible Integration in bestehende Gebäude
- Geeignet für diverse Branchen: Fashion, Automotive, E-Commerce/3PL, Healthcare und Elektroindustrie

Höchstes Maß an Verfügbarkeit

- Flexible Konzepte für Ersatzteile, Wartung und Service
- Integrierte Kamerasysteme
- Verschleißarm und komponentenschonend
- Keine Fördertechnik im Regal

 [Klicken Sie hier, um mehr zu erfahren](#)



Softwarelösungen

Lager werden immer intelligenter, stärker vernetzt und zunehmend datengetrieben. Erst durch die passende Software lässt sich ihr volles Potenzial nutzen.

Kardex bietet ein umfassendes Portfolio an Softwarelösungen, darunter:

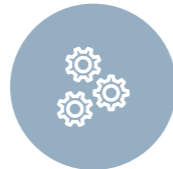
- Warehouse Execution Systems (z. B. Kardex Control Center, Kardex Power Pick Cloud, Kardex FulfillX)
- Maschinen-Monitoring (z. B. Kardex Connect)
- Performance Analysen (z. B. Kardex Analytics)
- Sicherer Remote-Zugriff
- und vieles mehr

Alle Kardex Systeme und Lagerprozesse sind **powered by KardexOne Software Platform**. Durch die Verbindung von Automatisierung, Materialfluss und Geschäftssystemen profitieren Sie von einer nahtlosen Interaktion zwischen Hardware und Software über alle Automatisierungsstufen hinweg.

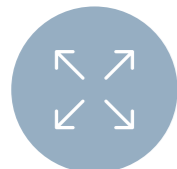
Vorteile auf einen Blick



Intuitive Benutzeroberflächen und geführte Workflows vereinfachen den täglichen Betrieb



Workflows, Regeln und Oberflächen lassen sich einfach anpassen, ohne den laufenden Betrieb zu unterbrechen



Nutzer, Standorte und Funktionen lassen sich nahtlos erweitern, wenn Ihr Unternehmen wächst



Schützt den Betrieb durch verschlüsselte Datenübertragung, Zugriffskontrollen und regelmäßige Sicherheitsupdates



Life Cycle Services

Die langfristige Leistungsfähigkeit automatisierter Lösungen erfordert kontinuierliche Betreuung. Die Kardex Life Cycle Services begleiten Ihr System über den gesamten Lebenszyklus hinweg und erhalten dessen Leistungsfähigkeit, schützen Ihre Investition und bereiten Ihre Prozesse auf zukünftige Anforderungen vor.

Unser Serviceansatz folgt einem kontinuierlichen Kreislauf:

Reibungsloser Go-Live

Professionelle Inbetriebnahme, Anwenderschulung und Unterstützung im Ramp Up sorgen für einen reibungslosen Start und eine stabile Systemleistung vom ersten Tag an.

Verfügbarkeit sicherstellen


Präventive Wartung und Sicherheitsinspektion, Originalersatzteile sowie ein reaktionsschneller Helpdesk gewährleisten maximale Anlagenverfügbarkeit und Betriebssicherheit.

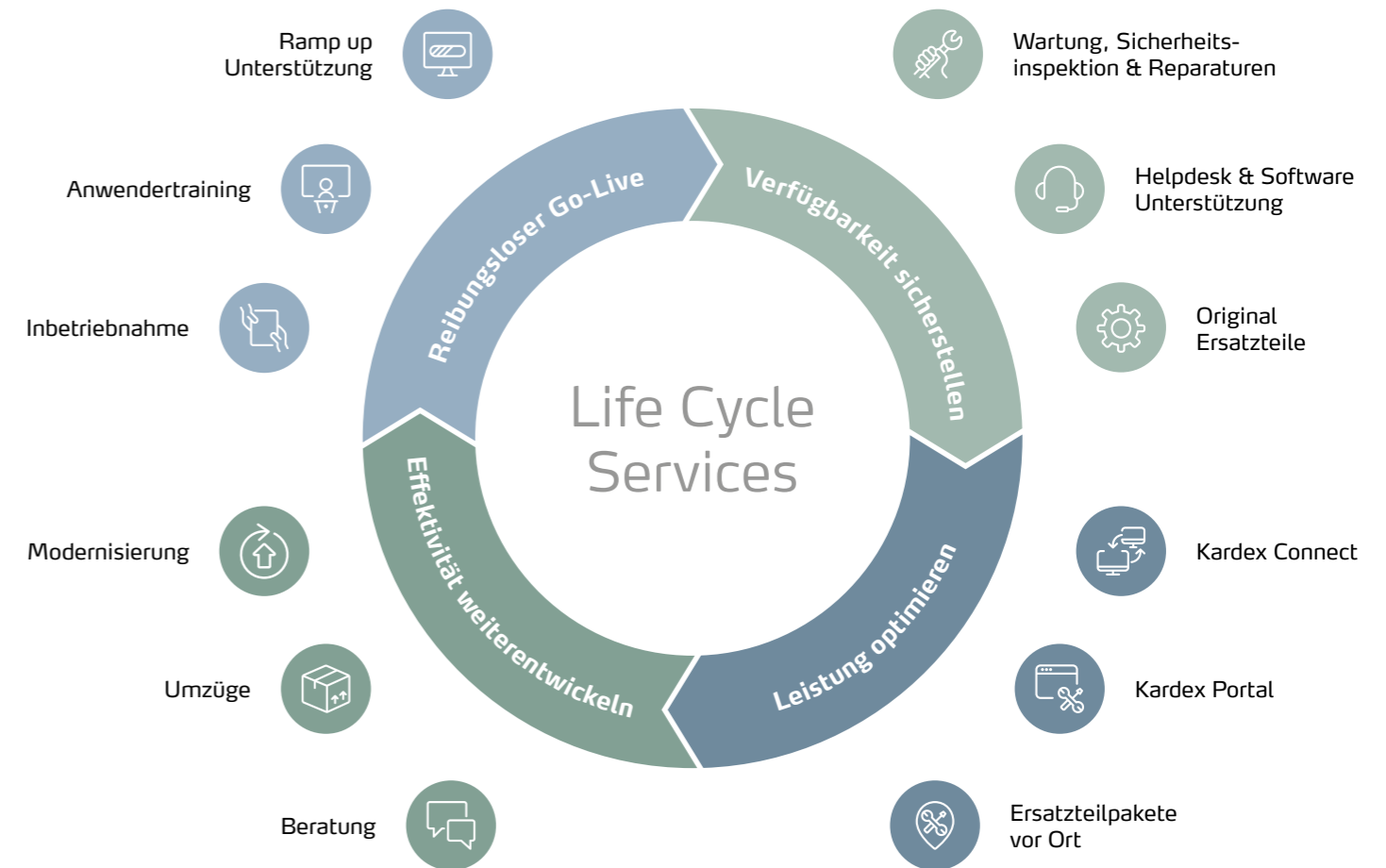
Leistung optimieren

Digitale Services wie Kardex Connect mit Remote-Support und Kardex Analytics erhöhen die Transparenz, verbessern die Systemleistung und reduzieren ungeplante Stillstände.

Effektivität weiterentwickeln

Modernisierungs-, Umzugs- und Beratungsleistungen passen Ihr System an neue Anforderungen an und sichern langfristig den Wert Ihrer Investition.

 [Klicken Sie hier, um mehr zu erfahren](#)



Globale Expertise mit lokaler Präsenz

Kardex ist Ihr globaler Partner für Smart Intralogistics Solutions und liefert weltweit teil- und vollautomatisierte Systeme. Mit einer starken internationalen Präsenz und einem breiten Netzwerk lokaler Spezialisten begleitet Kardex Sie von der ersten Konzeptphase und Systemplanung über die Umsetzung bis hin zur langfristigen Unterstützung im laufenden Betrieb.

Durch die Kombination aus globaler Expertise, einheitlichen Softwarelösungen und Life Cycle Services unterstützt Kardex eine nachhaltige Leistungsfähigkeit Ihrer Lagerprozesse – branchenübergreifend und weltweit.

Bringen Sie Ihre Intralogistik auf das nächste Level und kontaktieren Sie Ihr lokales Kardex Team für eine unverbindliche Vor-Ort-Beratung.



Jetzt Kontakt aufnehmen

