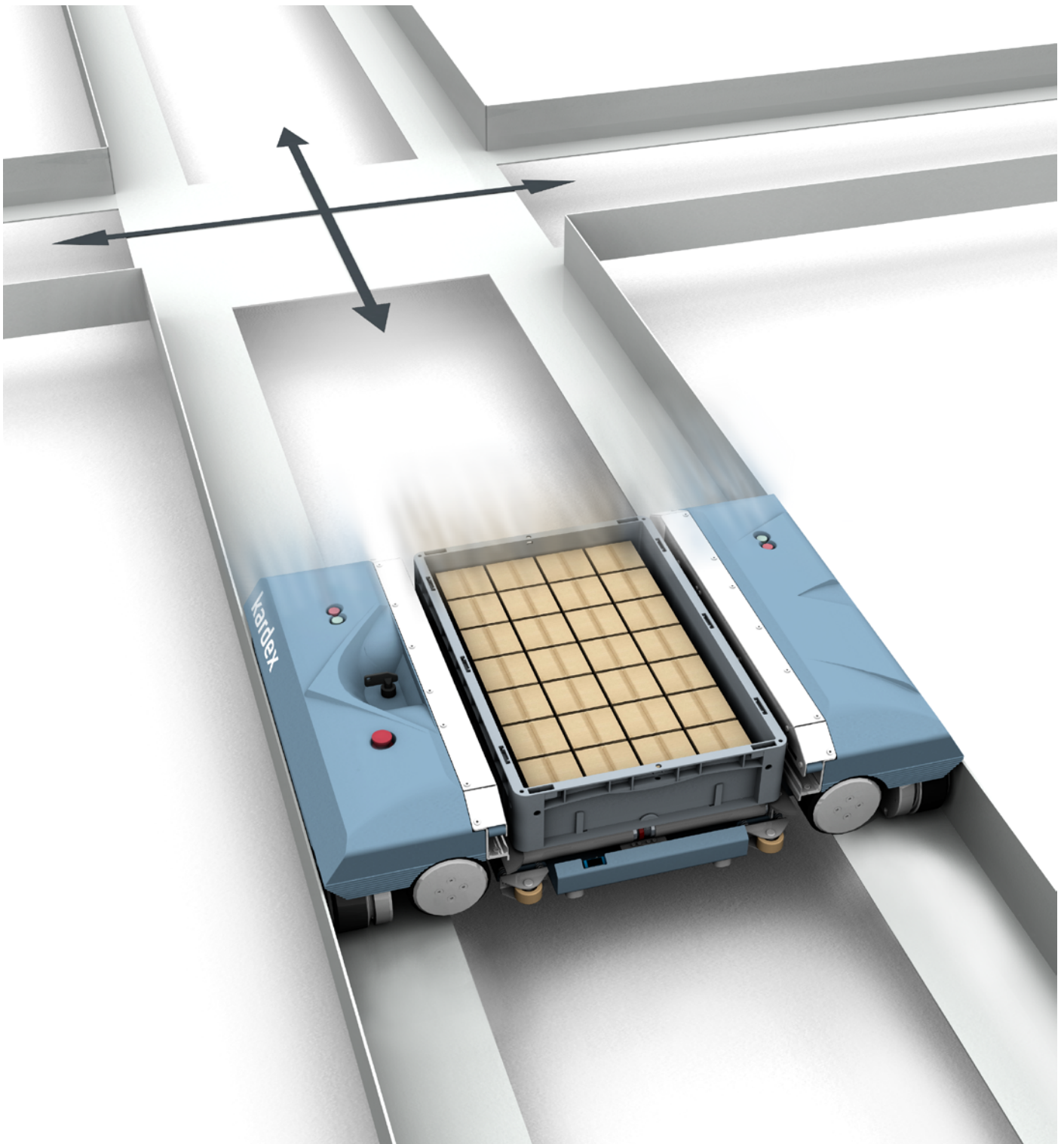


Factsheet

# Kardex MCrossDrive 3D Rozwiązania systemowe



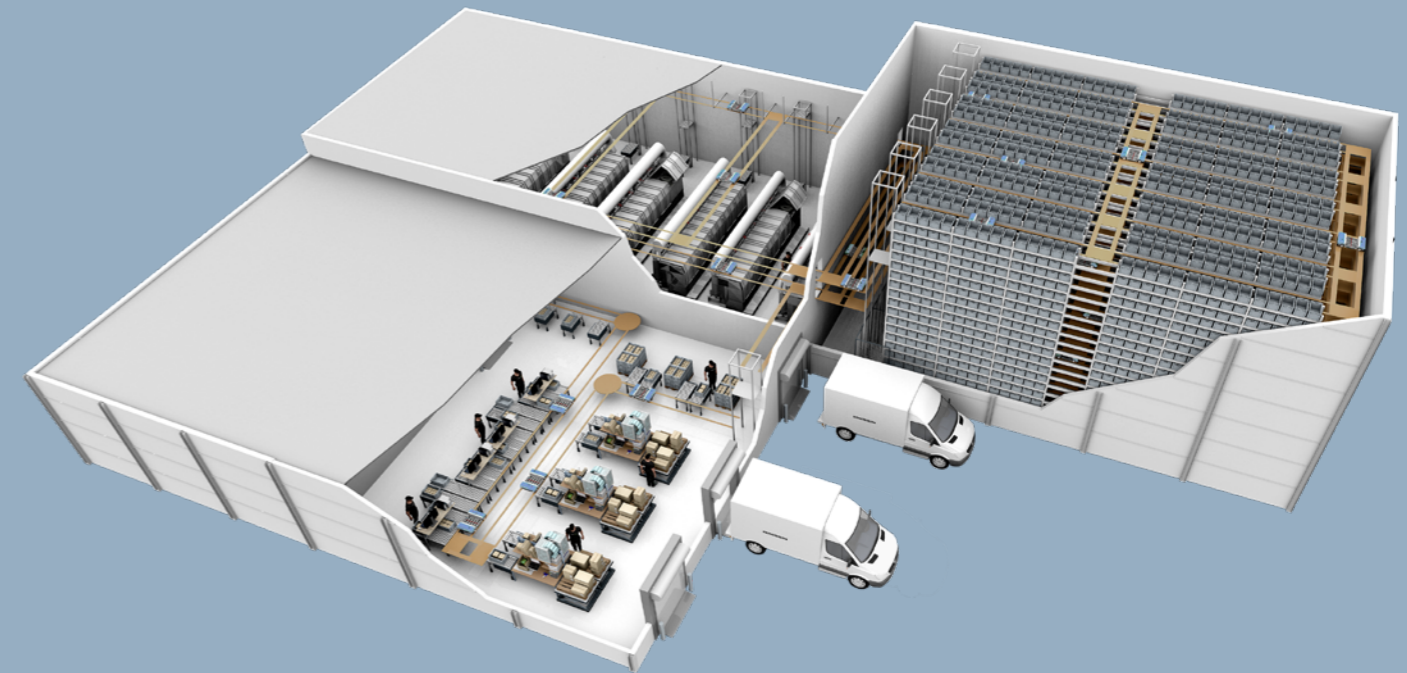
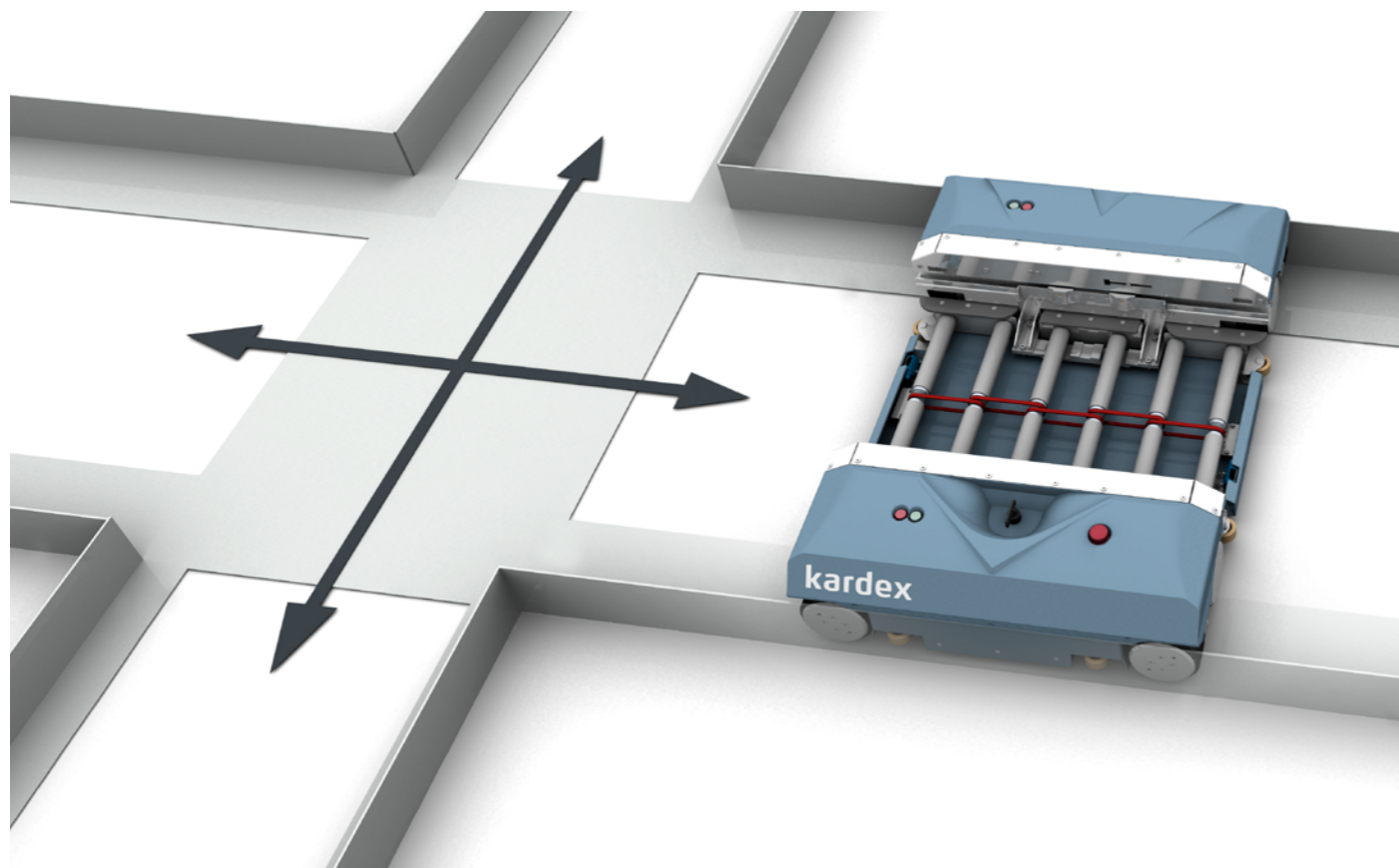
# Uniwersalny wózek wahadłowy do pojemników

## Systemy magazynowania i transportu, które rosną razem z Tobą

Wózek wahadłowy do obsługi pojemników Kardex MCrossDrive 3D stanowi podstawę dla skalowalnych rozwiązań systemowych w Twoim magazynie. Najwyższy poziom skalowalności i elastyczności pozwala na niskokosztowe przejście na automatyzację oraz niemal nieograniczone możliwości szybkiego i ekonomicznego zwiększania pojemności i wydajności.

Zacznij od regału o wymiarach dostosowanych do Twoich aktualnych potrzeb, wózka wahadłowego oraz podnośnika pionowego. Dzięki temu będziesz idealnie przygotowany do dynamicznej realizacji wielu małych zamówień. Jeśli z biegiem czasu zakres i liczba zamówień lub różnorodność artykułów zmieniają się, w dowolnym momencie, bez przerywania pracy zakładu, możesz dodać nowe korytarze lub kolejne wózki wahadłowe.

Dzięki temu Kardex MCrossDrive 3D sprawdzi się zwłaszcza w przedsiębiorstwach z dobrymi prognozami wzrostu, które poszukują przyszłościowego rozwiązania uwzględniającego zwiększone przepływy w kolejnych latach – od startupów po przedsiębiorstwa o wysokich obrotach.



## Właściwości

Urządzenie Kardex MCrossDrive 3D, przeznaczone do obsługi pojemników, umożliwia zwiększenie obrotów dzięki wysokim prędkościom jazdy i oszczędnemu zasilaniu energią elektryczną.

Urządzenie obsługowe	dla pojemników 600 × 400 mm
Załadunek/wyładunek	pojedyncza głębokość składowania
Ładowność	do 50 kg
Ciężar własny	90 kg
Dł. × szer. × wys.	910 × 680 × 220 mm
Kierunki jazdy	oś X i Z (oś Y możliwa w przypadku stacjonarnego podnośnika)
Ręczne odblokowanie awaryjne	
Solidne wykrywanie pozycji RFID	
Łatwa w konserwacji konstrukcja modułowa	

# Maksymalne wykorzystanie przestrzeni

## **Zamień niewykorzystaną przestrzeń w cenne powierzchnie do składowania**

Urządzenie Kardex MCrossDrive 3D nie jest związane ani z danym korytarzem, ani poziomem i może się poruszać praktycznie bez ograniczeń w kierunku wzdłużnym i poprzecznym, a także w pionie. Zmiana kierunku o 90° odbywa się poprzez automatyczną zmianę osi, zaś zmiana poziomu w regale może być realizowana przez stacje podnoszące.

Dzięki temu nawet w niekorzystnych warunkach przestrzennych można wdrożyć różnorodne i wydajne rozwiązania systemowe. W ten sposób dotychczas niewykorzystana przestrzeń może zostać przekształcona w wartościowy magazyn.

## Uniwersalne możliwości zastosowania

### **Ekonomiczny transport za pomocą Kardex MCrossDrive 3D**

Pojazd wahadłowy można również wykorzystać do realizacji szczególnie ekonomicznych i wydajnych rozwiązań transportowych w zakresie systemów przenośnikowych. Jako „taksówka” zapewnia przepływ materiałów pomiędzy poszczególnymi stacjami i procesami, takimi jak przyjęcie towaru, kompletacja czy wydawanie towaru.

Wózek wahadłowy wykorzystuje przy tym wytrzymałą i niewymagającą konserwacji konstrukcję szynową, która wymaga znacznie mniejszych nakładów inwestycyjnych niż konwencjonalne urządzenia do transportu ciągłego.