

Factsheet

Kardex Compact Buffer



Kardex Compact Buffer

Der Kardex Compact Buffer ist ein Vertical Buffer Module (VBM), das Lösungen für schnell wachsende Produktsortimente mit begrenzter Lagerfläche bietet. In der Mitte des mehrstufigen Regalsystems befindet sich ein beweglicher Mast mit einem Teleskopgreifer, der Behälter oder Tablette einzeln zur Bedienöffnung befördert.

Der Kardex Compact Buffer setzt neue Maßstäbe in puncto Geschwindigkeit, Präzision und Energieeffizienz und bietet eine hochverdichtete Lagerung und präzise Kommissionierung für Kleinteile. Das Gerät ist vollständig skalierbar, hat niedrige Erstinvestitionskosten und bietet eine große Auswahl an ein- und abgehenden automatisierten Schnittstellen für die nahtlose Integration in bestehende Prozesse oder Technologien sowie zukünftige Automatisierungslösungen. Der gesamte Prozess von der Planung bis zur Umsetzung nimmt verglichen mit ähnlichen Systemen nur ein Viertel der Zeit in Anspruch.

 Erfahren Sie mehr in den Erfolgsgeschichten unserer Kunden

Schnelle &
genaue
Kommissionierung

Flexible
**System-
integration**

Vollständig
**skalierbares
Design**



Bewährte Anwendungsfälle

Kommissionierung

Durch das Ware-zur-Person-Prinzip, die hervorragende Bereitstellungsleistung und die beträchtliche Platzersparnis eignen sich VBM vor allem für die Kommissionierung von C-Teilen. Sie ermöglichen das präzise Kommissionieren in kleinen Mengen. Der Kardex Compact Buffer bietet Unternehmen mit 24-Stunden-Service und Über-Nacht-Lieferungen von Waren wie Ersatzteilen einzigartige Vorteile.

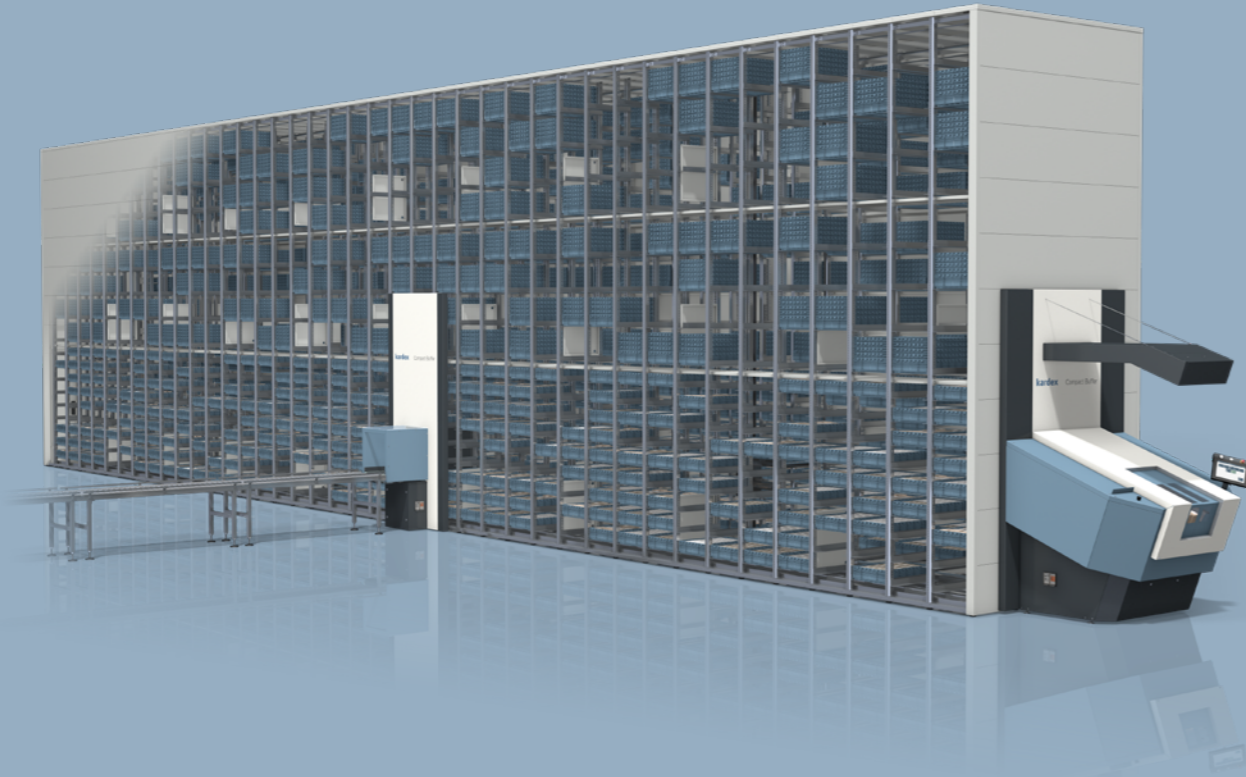
Auftragskonsolidierung

In Kombination mit der Kardex JMIF Software und einer automatisierten Fördertechnikbindung, ermöglicht der Kardex Compact Buffer eine schnelle und genaue Auftragskonsolidierung vor der Verpackung oder dem Versand. Auftragsbehälter werden ohne menschliches Eingreifen gescannt, eingelagert sowie just-in-time in der richtigen Reihenfolge ausgelagert.

Montageversorgung

Der Kardex Compact Buffer verbindet Kommissionierung und Pufferlager in einem System. Komplette Montagesets können just-in-time bereitgestellt und direkt an den Montagearbeitsplatz befördert werden. Das gewährleistet eine hohe Verfügbarkeit und einen permanenten Bestandsüberblick. Im Vergleich zu konventionellen Fachbodenregalen kann der Durchsatz dabei um bis zu 200% gesteigert werden.

Schlüsselkomponenten



Gerätemaße in Millimetern

Tiefe	2.350 (2.450)
Höhe	3.000 bis 12.000 in 100-mm-Schritten
Breite	1.920 bis 19.970 (20.025)

Max. Zuladung	35 kg / Behälter
---------------	------------------

Leistung	143 Behälterbereitstellungen pro Stunde*
	130 Behälterbereitstellungen pro Stunde**

Lagerkapazität	1.440 Behälter*
	2.880 Behälter**

Behältermaße (in Millimetern)	Handelsübliche Behälter für Kleinteile 600 × 400 (bis 640 × 440)
-------------------------------	---------------------------------------------------------------------

Technische Standarddaten, andere Maße auf Anfrage möglich.

 Erfahren Sie mehr über das VBM



Regalsystem

- Skalierbarer Aufbau mit 25-mm-Raster für die Lagerung von Behältern / Tablaren
- Der Grundrahmen führt das Regalbediengerät und verstellbare Stellfüße passen sich problemlos an unebene Untergründe an



Regalbediengerät

- Drehgreifer mit Teleskop-Lastaufnahmemittel bewegt Behälter / Tablare
- Leichtbauweise ermöglicht eine hohe Energieeffizienz



Drehtisch

- Ergonomischer Zugriff auf einzelne Behälter und effizientes Kommissionieren bei allen Gerätemaßen
- Stellt einen Behälter bereit und bereitet gleichzeitig den nächsten vor



Einzel-Bedienöffnung

- Zusätzlicher Zugriff zum Kommissionieren und für den Nachschub
- Ermöglicht kontrollierten Zugriff auf einzelne Behälter / Tablare



Software & Steuerung

- Webbasiert und kompatibel mit unterschiedlichster Hardware
- Mehrwert durch erweiterte Funktionen

* basierend auf einem Gerät von 10 m × 12 m (B × H) mit Behältern von 600 × 400 × 220 mm

** basierend auf einem Gerät von 20 m × 12 m (B × H) mit Behältern von 600 × 400 × 220 mm

Ergänzende Funktionalitäten

Kardex kann den Kardex Compact Buffer entweder als eigenständige Lösung installieren oder in ein logistisches Gesamtkonzept integrieren. Durch zusätzliche Erweiterungen oder die Kombination mit anderen Technologien resultieren eine höhere Leistungsfähigkeit sowie Verbesserungen bei Durchsatz und Genauigkeit.



Zubehör für die Arbeitsstation

- LED-Lichtpointer, Positionsanzeige, optische Status- und Meldesignale, Bestätigungstaster, VESA-Halterung für Monitor, Steckdosen und Schnittstellen



Fördertechnikbindung

- Permanente Auslagerung und Nachschub
- Kombination mehrerer Geräte und Remote-Arbeitsstationen



Kardex VBM Box

- Maximale Lagerkapazität
- Flexibel bei Aufbau, Größe und Anzahl der Lagerplätze



Life Cycle Service

- Ganzheitliches, flexibles und modulares Serviceportfolio
- Remote Support und optionale Services wie Smart Monitoring, Assistance & Conferencing oder Analytics

Weitere Optionen und Lagerumgebungen mit Klimatisierung, Brandschutz oder ESD-Ausführung sind ebenfalls verfügbar.



Kommissionierung mit Drehtischen und Fördertechnik mit Ablageplätzen



Auftragskonsolidierung mit automatischer Fördertechnikbindung

Smart Intralogistics Solutions

Kardex bietet ein Produktportfolio von A bis Z, das die Anforderungen unterschiedlichster Branchen erfüllt. Von innovativen Lösungen für das alltägliche Handling von Behältern und Paletten, über die Lagerung in kontrollierten Umgebungen, bis hin zu vollintegrierten automatisierten Lagerlösungen und Materialflusssystemen. Vom ersten Tag an unterstützt das Life Cycle Service Team bei der Projektumsetzung, Wartung und Optimierung aller Kardex Lösungen weltweit.

