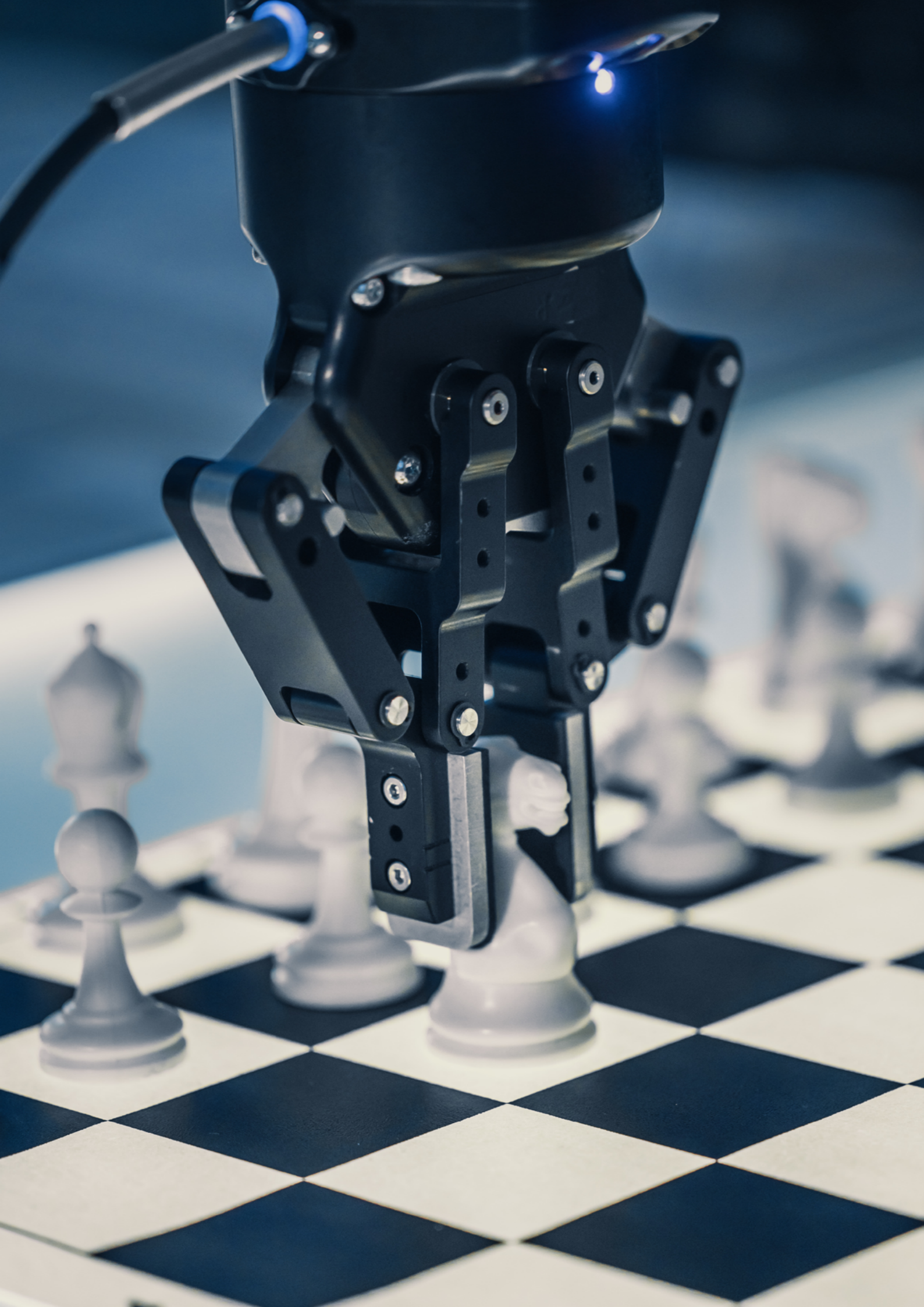


Solution Guide

# Optimisation de l'exploitation du système







# De petits changements pour un grand impact

**La technologie la plus intelligente et la plus récente fera passer les entreprises du niveau bon à excellent si elles exploitent pleinement les fonctionnalités. Grâce à l'automatisation du traitement des commandes, cela permettra de réaliser d'importantes économies et d'accroître les performances. Les entreprises peuvent en conséquence devancer la concurrence en répondant aux exigences du marché, telles que la livraison le jour même et le click-and-collect.**

En collaboration avec des experts de la robotique comme Robomotive, Kardex propose des solutions robotiques de Pick and Place pour optimiser les opérations intralogistiques des entrepôts. Ces solutions offrent aux clients de Kardex un avantage substantiel en intégrant des robots qui prélèvent, manipulent et déposent des articles individuels depuis un système AutoStore ou d'autres systèmes de stockage automatisés. Les robots de Pick and Place fonctionnent parfaitement 24/24h à une vitesse pouvant atteindre 1 200 prélèvements par heure.

Grâce à un logiciel de vision 3D indépendant du matériel, les robots de Pick and Place reproduisent la précision et la synchronisation exactes de la coordination œil-main d'un être humain pour créer une solution robotique multifonctionnelle et polyvalente.



Moins de main d'oeuvre,  
moins de coûts



Sécurité des produits



Traitement des commandes  
de haute qualité



Satisfaction des exigences les  
plus élevées (par ex. livraison  
le jour même)



# Le picking sur le marché actuel

**Le picking de est traditionnellement effectué manuellement. Dans la réalité d'aujourd'hui, avec une diversification croissante des SKU, des structures de commandes changeantes et la tendance actuelle à l'e-commerce, de nouvelles solutions de traitement des commandes sont nécessaires. Des solutions à la fois rapides, flexibles et économiques.**

De nombreuses entreprises sont confrontées à des défis importants en matière de picking en raison de la complexité croissante des exigences du marché. Dans certains cas, les opérateurs commencent par séparer les produits visuellement avant de les prélever puis de les déposer. Dans d'autres cas, les employés prélèvent des pièces individuelles du système de stockage, puis les apportent à une autre source (par ex. une machine d'emballage ou un système de tri). Ces deux procédés se caractérisent par des exigences élevées en matière de main-d'œuvre et par une monotonie dans les opérations effectuées.

Solutions de robotique combine des mécanismes logiciels et matériels en utilisant des caméras 3D, des pinces et des algorithmes logiciels intelligents. Cette technologie permet aux robots de reconnaître, de saisir et de localiser des objets avec précision. Ils assurent un picking et une dépose sûrs et performants de divers articles couramment rencontrés dans l'e-commerce aux tailles et formes variés.

Les solutions robotiques constituent un élément clé d'un système de traitement des commandes efficace et compétitif. Grâce à des pinces mécaniques flexibles capables de prélever et de déposer des articles, les robots de Pick and Place propulsent votre système de stockage automatisé à un niveau supérieur. Ils permettent d'optimiser la vitesse et la précision, dépassant de manière significative et durable les taux de rendement des « vraies » mains humaines ou des robots « picking uniquement ».

## Intégration optimale dans les entrepôts existants

Les robots de Pick and Place s'intègrent facilement aux systèmes AutoStore et atteignent des taux de performance autrefois inimaginables. Ils séparent, orientent, mesurent, trient, scannent et transportent les produits d'un point A à un point B sans nécessiter de données principales ou de processus d'apprentissage.

- Fonctionnent avec divers processus AutoStore, dont le pick-to-tote, le pick-to-belt, le pick-to-pallet, la consolidation et même le réapprovisionnement
- Se connectent à divers systèmes de stockage, systèmes de triage, lignes d'emballage, etc.
- Communiquent avec les systèmes de gestion d'entrepôt (WMS) et les systèmes de contrôle d'entrepôt (WCS)
- Prélèvent des articles inconnus placés au hasard dans un système goods-to-person ainsi que dans un bac segmenté

## Modernisation du traitement des commandes

Les robots de Pick and Place fonctionnent parfaitement 24/24h et 7/7j. Cette caractéristique est essentielle lorsque l'on travaille dans un secteur où les clients passent des commandes 24/24h depuis les quatre coins du monde. Des fonctionnalités avancées permettent aux robots de gérer une gamme de produits diversifiée et en constante évolution.

- Prélèvent jusqu'à 1 200 articles par heure
- Ajustent la portée et la hauteur en fonction des besoins
- Gèrent les articles individuels et les bacs standards
- Sont idéals pour le picking de pièces et le réapprovisionnement
- Mesurent automatiquement les produits pour les déposer de manière appropriée et en douceur

## Qualité des processus

L'ensemble des processus commerciaux et des flux de matériels sont totalement transparents. La robotique fournit un flux de travail 100 % numérisé, permettant d'améliorer considérablement la qualité et la fiabilité des processus de l'entrepôt.

- Optimisation de la qualité de picking
- Réduction des réclamations des clients
- Prévention de l'incohérence des stocks
- Flux d'informations sans faille (par ex. vers l'approvisionnement, la production, l'expédition, etc.)
- Base solide pour les audits de processus

# Avantages

Les solutions robotiques sont applicables dans divers secteurs et sont conçues pour tirer profit d'un traitement des commandes hautement compétitif.

## Performance de picking exceptionnelle

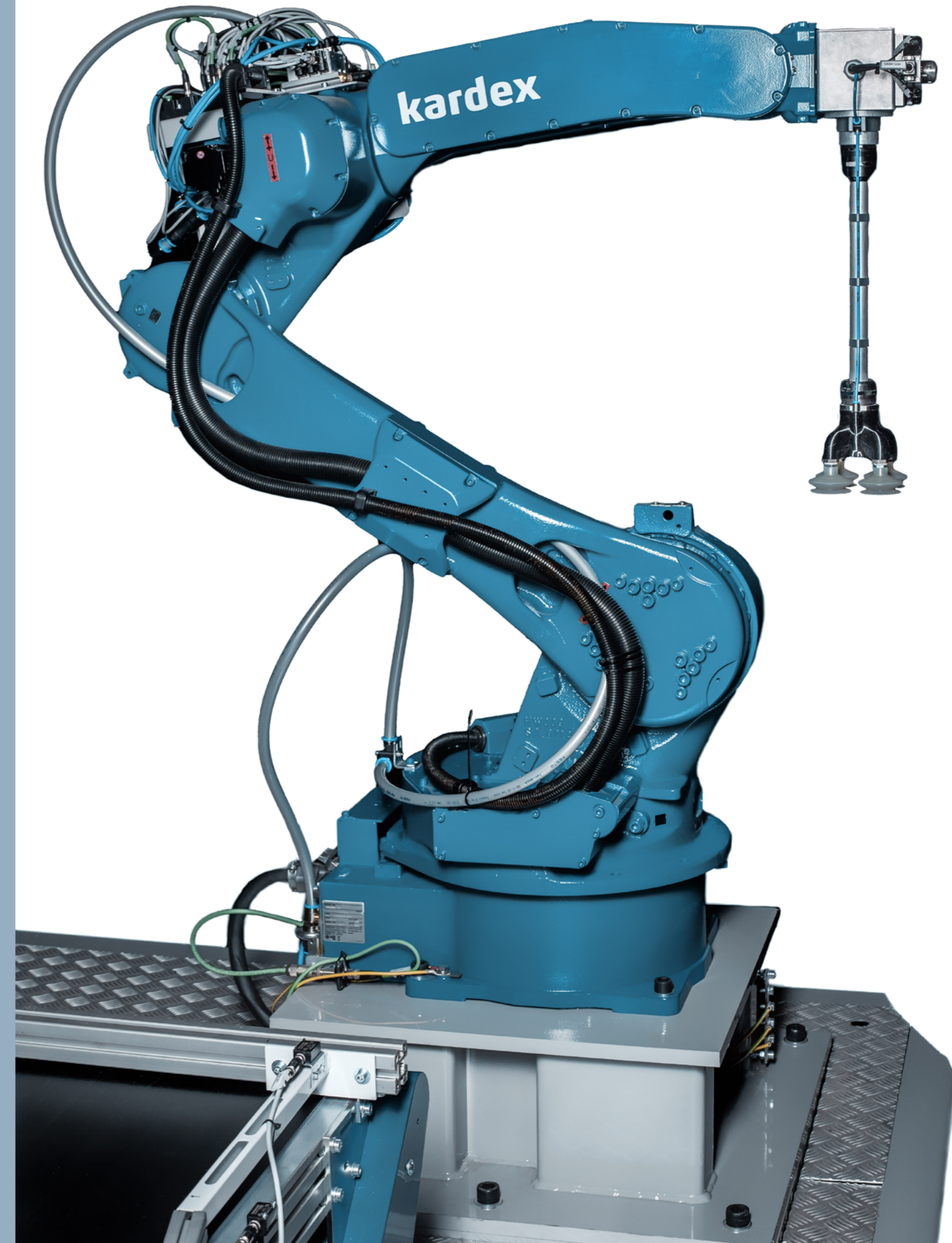
Optimisez les performances de picking grâce à une disponibilité 24/24h et 7/7j et à une cadence élevée pouvant atteindre 1 200 prélèvements par heure

## Modèles d'opération étendus

Les robots the Pick and Place font gagner du temps en utilisant AutoStore au-delà des heures de travail « normales » (par ex. le picking pendant l'équipe de nuit)

## Rentabilité élevée

Les coûts opérationnels diminuent tandis que les profits globaux augmentent







Nous vous comprenons. Laissez-nous maintenant vous accompagner dans votre projet.

En tant que partenaire AutoStore et en collaboration avec des experts de la robotique, Kardex fournit à ses clients des solutions automatisées entièrement intégrées. Grâce à ces améliorations hautement sophistiquées, vous pouvez optimiser vos investissements dans l'automatisation de votre entrepôt. L'efficacité opérationnelle augmentera dans le même temps de manière significative.

 [Contacter un spécialiste](#)