



SIX SENSES

CRANS-MONTANA



Six Senses Crans-Montana, Suisse.

Six Senses Crans-Montana offre un cadre exceptionnel au cœur des Alpes. Entre montagnes et lacs, profitez d'un lieu unique où vitalité, sérénité et aventure sont les maîtres-mots de votre séjour. Bénéficiant d'un emplacement idéal, directement sur les pistes, l'hôtel est ancré dans les rochers et émerge directement de la montagne. Ses terrasses et espaces extérieurs offrent une vue imprenable sur les sommets emblématiques du Weisshorn et du Mont Blanc.

Crans-Montana est une station très réputée des Alpes, célèbre pour ses pistes de ski, ses tournois de golf, ses restaurants gastronomiques et sa fameuse rue du Prado, très prisée par les adeptes de marques de luxe. Mais ses atouts ne s'arrêtent pas là. Ce terrain de jeu naturel de haute altitude accueille des activités tant estivales qu'hivernales. Le Six Senses Crans-Montana se situe à quelques pas du cœur du village animé, offrant une riche scène sociale, des restaurants, des boutiques et de grands événements sportifs tout au long de l'année. Ressourcez-vous au spa Six Senses qui allie les technologies biohacking et soins thérapeutiques. Après une belle journée au cœur des montagnes, retrouvez-vous entre amis ou en famille autour de notre cinéma en plein air et profitez de moments uniques qui deviendront des souvenirs inoubliables.

- *Deux restaurants:*
 - *Wild Cabin, all day brasserie*
 - *Byakko, inspired by the Japanese Alps*
- *Piscines intérieures et extérieures*
- *Jardins alpins et terrasses*
- *Bar et salon*
- *Alchemy Bar*
- *L'Atelier Six Senses*
- *Spa Six Senses et espace bien être*
- *"Alpine Lounge" avec concierge de ski*
- *Alpine Shop*
- *Cinéma en plein air*
- *Earth Lab*
- *Alchemy Bar*



HÉBERGEMENT :

L'hôtel se compose de 78 chambres et suites et d'un appartement de prestige de trois chambres. L'atmosphère authentique du chalet suisse a été remodelée dans un style contemporain et aéré, avec de hauts plafonds et dotée d'une architecture intelligente et durable. De grandes baies vitrées maximisent la connexion avec l'environnement extérieur et offrent une vue dégagée sur le pic escarpé du Cervin et sur le sommet enneigé du Mont-Blanc. Nos salles de bains ont été créées à l'image d'une cabane dans les bois. En y entrant, vous y retrouverez du bois massif, des murs en pierre et des décorations en verre subtiles permettant des jeux de lumière remarquables. Les matériaux naturels et choisis sur-mesure complètent le cachet de cet espace de relaxation.

Conformément aux normes écologiques de Six Senses, le design d'inspiration locale transparait dans l'utilisation de pierres de quartzite, d'essences locales de mélèze et de chêne, et de toits en ardoise.

Des matériaux recyclés et renouvelables ont été utilisés, y compris pour le revêtement des sols, la menuiserie et les tissus. Chaque espace n'est pas seulement élégant mais aussi fonctionnel et respectueux de l'environnement. Les économies d'énergie et d'eau jouent un rôle essentiel dans la conception globale de notre hôtel.

Les terrasses des chambres et des suites bénéficient d'une position à flanc de coteau, avec des balcons spacieux donnant sur le dernier virage de la piste de Chetzeron. Un espace calme où seuls les sons du ruissellement d'un cours d'eau et d'un ski frôlant la neige viennent chatouiller vos tympans. Le programme révolutionnaire Sleep with Six Senses propose des matelas faits main, une literie en coton, mais aussi tous les éléments essentiels à une bonne nuit de sommeil.

- Des produits d'accueil écologiques
- Service de café et thé
- Coffre-fort dans la chambre
- Minibar composé de snacks et d'une sélection de boissons non alcoolisées et boissons alcoolisées
- Télévision à écran plat avec chaînes satellites
- Eau minérale en bouteille Six Senses
- Tapis de yoga
- Menu oreillers
- Sèche-cheveux
- Service de blanchisserie et de repassage
- Enceinte Bluetooth
- WiFi





CHAMBRES AVEC TERRASSE

37-52 m² Intérieur

17-21 m² Extérieur

Il existe deux catégories: la Deluxe Terrace Room située dans les étages supérieurs avec une vue sur la forêt et la Superior Terrace Room avec vue sur les pistes de ski. Elles peuvent accueillir deux personnes, avec un choix de lits jumeaux ou king-size. L'intérieur de ces chambres allie style contemporain et influences alpines traditionnelles, avec du bois apparent, des matériaux naturels, des meubles faits sur-mesure et des œuvres d'art locales. Toutes les chambres sont dotées de grandes fenêtres qui maximisent la sensation d'espace et de lumière, donnant sur de spacieuses terrasses extérieures mesurant jusqu'à 21 mètres carrés, avec vue sur la forêt alpine.

SUITE TERRASSE

73 - 87 m² Intérieur

30 - 57 m² Extérieur

Idéales pour une famille avec un enfant ou pour ceux qui aiment les grands espaces, nous proposons trois suites, chacune comprenant un salon avec une salle d'eau pour les invités, une chambre principale avec un lit king-size ou des lits jumeaux, une salle de bain complète avec sauna, et une grande terrasse.

SUITE TROIS CHAMBRES AVEC TERRASSE

150 m² Intérieur

87 m² Extérieur

Située à l'étage supérieur de l'hôtel, cette suite peut accueillir jusqu'à six personnes et comprend un salon avec salle d'eau pour les invités, trois chambres à coucher attenantes avec lit king-size ou lits jumeaux, un sauna privé et de grandes portes coulissantes menant à une terrasse au bord des pistes. Le décor élégant maximise la connexion avec l'extérieur pour que les vibrations alpines résonnent même après la descente de la dernière piste.

APPARTEMENT PRESTIGE 3 CHAMBRES

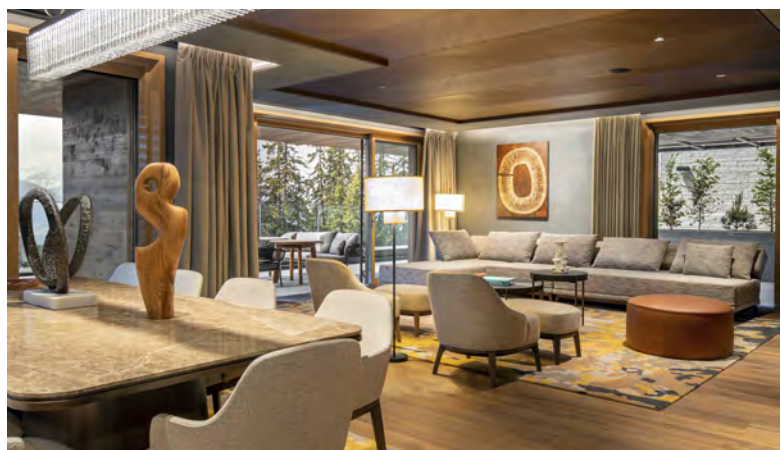
241 m² Intérieur

153 m² Extérieur

Situé entre les façades sud et ouest du cinquième étage, et offrant une vue imprenable sur la montagne, cet appartement exquis est idéal pour les familles nombreuses et les groupes grâce à son atmosphère familiale et paisible. Les trois chambres à coucher avec salle de bains attenantes disposent toutes d'une baignoire, d'une douche à l'italienne et de doubles portes donnant directement sur la grande terrasse. Baigné dans des tons naturels et doté de meubles faits sur mesure, l'appartement dispose d'une cuisine équipée d'un réfrigérateur-congélateur, d'un four, d'une plaque à induction et d'un lave-vaisselle, parfaite pour recevoir. À l'extérieur, quatre autres salons et salles à manger sont accessibles depuis le salon principal. Il y a également un télescope professionnel pour les astronomes en herbe qui souhaitent explorer le ciel nocturne et ses constellations.

SERVICES CLIENTS :

- Réception et conciergerie 24 heures sur 24
- Restauration en chambre et suite 24 heures sur 24
- Concierge de ski sur place
- Eau alpine gazeuse et plate, filtrée et embouteillée sur place
- Hôtes multilingues
- Spa Six Senses
- Centre de fitness et coach personnel
- Boutique avec une sélection de vêtements de ville, tenues de sport, maillots de bain, œuvres d'art locales, accessoires, décoration d'intérieur et petits ameublements.
- Earth Lab, ce laboratoire met en avant des actions de développement durable permettant de soutenir les communautés et écosystèmes locaux. Il propose également aux clients d'apprendre des astuces de vie écologiques et positives.
- Activités d'intérieur et d'extérieur pour les enfants au Grow With Six Senses.
- Nourrice et baby-sitting
- Packing et unpacking des bagages
- Cirage pour chaussures
- Les chiens dressés pesant moins de 20 kg sont les bienvenus.





NOS RESTAURANTS ET BAR

Le Six Senses Crans-Montana dispose de deux restaurants, d'un bar et d'un lounge, ainsi que d'une piscine extérieure chauffée qui propose un service de rafraîchissements et de collations disponibles tout au long de la journée. Les chefs travaillent avec des producteurs et fournisseurs locaux qui s'engagent à procurer des produits de saison et de qualité.

- Service en chambre
- Chefs invités
- Courses alimentaires avant l'arrivée

Wild Cabin

Cette brasserie à l'atmosphère unique, est ouverte toute la journée. Située au centre de l'hôtel, Wild Cabin s'inspire du paysage sauvage qui l'entoure et ouvre ses portes aux lève-tôt qui partent pour la journée. Les clients peuvent y entrer et en sortir skis aux pieds et déjeuner sur la grande terrasse au bord des pistes. Des plats suisses classiques y sont servis avec une touche d'originalité pour le déjeuner et le dîner, tandis que la musique appelle ceux qui descendent leur dernière piste.

Byakko

Dans les plus hautes montagnes des Alpes japonaises, un tigre blanc mythique vit parmi les pics et les constellations : Byakko. Nous avons amené son esprit au Six Senses Crans-Montana pour vous le faire découvrir et partager une vision moderne de la tradition japonaise autour de la convivialité, l'artisanat et le plaisir. Le restaurant et bar Byakko sert de délicieux Robata, tataki d'entrecôte Suisse Wagyu provenant de nos fournisseurs locaux. Des mets traditionnels, influencés par la fraîcheur et la diversité des Alpes japonaises, le tout accompagné de musique et de rires. Une expérience culinaire qui éveille les sens grâce à un mélange de saveurs et... d'un rugissement !

Ora Bar & Lounge

Situé au cinquième étage de l'hôtel, le Ora Bar & Lounge propose une variété de boissons, en mettant l'accent sur des cocktails classiques avec une touche de modernité, ainsi qu'un menu de cocktails signature imaginés spécialement par Six Senses Crans-Montana. Créé avec des ingrédients qui représentent la région, le menu change au fil des saisons. De délicieuses bouchées et collations faites maison, complètent la carte. Pour les amateurs de cigares, nous proposons un espace dédié à leur dégustation, accompagné d'un verre de notre sélection de cognacs, toujours en profitant de la vue sur les pistes.





SIX SENSES SPA & BIEN-ÊTRE

Six Senses est depuis sa création pionnier dans le domaine du bien-être. Guidé par des experts de la santé et du sport, cette pratique n'est plus seulement optionnelle, elle est devenue un véritable pilier dans tous les hôtels et spas du groupe. Que ce soit à haute intensité où par la méditation, l'objectif ultime de ces séances de bien-être est non seulement de vous préparer à skier dans les montagnes, mais aussi à les déplacer.

Le Spa Six Senses comprend tout ce dont vous avez besoin pour rafraîchir et régénérer votre organisme grâce à des traitements et thérapies anciens, modernisés avec une touche alpine. La piscine intérieure s'ouvre sur une cour de bouleaux, et un plafond suspendu en bois, conçu pour vous faire voyager dans un mouvement naturel de l'intérieur vers l'extérieur. Des hivers enneigés aux plaisirs du soleil, tous ces éléments font partie de l'expérience. De la piscine sur le toit, en passant par le jardin alpin et le cinéma en plein air, profitez d'une expérience unique à Crans-Montana.

Dans le Biohack Recovery Lounge, aidez votre corps à récupérer grâce à des solutions rapides qui utilisent des technologies intelligentes dans le but d'optimiser les processus naturels de votre corps et vous permettre de vous sentir et de paraître au meilleur de votre forme. Prenez en charge votre bien-être tout en vous relaxant dans l'ambiance confortable de notre bar. Rejoignez l'une de nos retraites et reconnectez-vous avec un nouveau vous : heureux, enjoué et sain.

Les programmes saisonniers varient, en commençant par la remise en forme spirituelle, la méditation et la transmission d'outils pour une vie meilleure.

Fabriquez vos propres gommages, shampooings et autres produits dans notre Alchemy Bar au spa, guidé par un thérapeute qualifié qui vous expliquera les propriétés curatives de chacun des ingrédients.

Une véritable expérience sensorielle qui vous permet de sentir les textures et les arômes merveilleux des ingrédients frais, biologiques et de saison.

Pour les plus jeunes, un spa séparé propose des soins adaptés pour les enfants et les adolescents.

INSTALLATIONS DU SPA

- Salon d'accueil, avec boutique de vêtements de sport et de produits de beauté.
- 9 salles de soins
- Stretch Pod et thérapeutes pour stimuler la récupération et la prévention des blessures
- Installations de fitness ultra-modernes et studio de yoga
- Bain de vapeur, fontaine de glace et bassin d'eau froide
- Sauna finlandais, sauna en pierre et sauna au sel biologique
- Piscine et jacuzzi sur le toit
- Équipement de bio-hacking comprenant NormaTec, Hyperice X, et Venom
- Espace de relaxation
- Salon de beauté





LE PAYS DES MERVEILLES D'HIVER

Évadez-vous au cœur de l'immensité et de la beauté du vaste domaine skiable de Crans-Montana.

Les amateurs de ski peuvent descendre du glacier de la Plaine Morte, qui culmine à 3 000 mètres, sur 140 kilomètres de longues pistes ouvertes, qui se terminent par des sentiers qui traversent la forêt. Restez à gauche et vous vous retrouverez sur les pistes ensoleillées et sans doute moins fréquentées du Petit Mont Bonvin.

L'impressionnant snowpark en haut des pistes est l'un des plus grands de Suisse. Il a obtenu cinq étoiles pour sa zone "Adrenaline". Envie d'un challenge supplémentaire ? Serrez vos bottes et tentez votre chance sur la piste de la Coupe du monde féminine du Mont-Lachaux.

Pourquoi ne pas prolonger l'expérience avec des excursions guidées, des descentes nocturnes aux flambeaux, de l'escalade sur glace ou des balades en chiens de traîneau ?

Les montagnes majestueuses offrent un panorama allant du Cervin au Mont Blanc, et vous ramènent directement à votre suite par la piste arborée de Chetzeron, qui sert également de piste de VTT en été.

Principaux événements d'hiver :

- Festival Etoile Bella Lui (décembre - janvier)
- Chemin des Lanternes (décembre - janvier)
- Marche d'hiver des Patrouilleurs (janvier)
- Trophée de golf d'hiver (février)
- Coupe du monde de ski FIS (février)
- Festival de musique électro Caprices (avril)

Services proposés en hiver :

- Concierge ski sur place
- Location et entretien des skis
- Forfaits pour remontées mécaniques
- Inscription aux écoles de ski
- Réservation des activités après-ski





UN ÉTÉ EXTRAORDINAIRE :

Crans-Montana est une station ouverte toute l'année, c'est pourquoi de nombreuses personnes la choisissent comme résidence principale. L'école internationale Régent, le célèbre Summer Camp Montana et la prestigieuse école de gestion hôtelière des Roches sont à proximité.

Lors d'un séjour estival, vous pourrez tester votre sens de l'altitude en faisant du parapente ou de l'alpinisme, vous rafraîchir dans un des lacs en faisant du wakeboard et du ski nautique, ou explorer à votre rythme de nouveaux sentiers à pied ou à cheval.

L'un des temps forts du calendrier d'été est le prestigieux tournoi de golf Omega Masters Crans-Montana, qui se déroule chaque année à la fin du mois d'août. On peut également trouver du golf de haut niveau au célèbre 18 trous de Severiano Ballesteros, au 9 trous de Jack Nicklaus et au club de golf de Crans-sur-Sierre. Avis aux amateurs d'art et aux collectionneurs, une densité étonnante de galeries d'art se trouvent dans la station. Les mélomanes se pressent quant à eux aux concerts Crans-Montana Classics, dont la programmation annuelle est très riche et variée.

Les événements de l'été à ne pas manquer :

- Memorial Olivier Barras Golf Trophy (juin)
- Les Caves Ouvertes des Vins du Valais (juin)
- Festival Am Stram Gram (juillet)
- Festival Cirque au Sommet (août)
- Omega European Golf Masters (août)
- Fête Nationale Suisse (août)
- Enduro World Series (septembre)
- Wildsrubel by UTMB (septembre)
- La Désalpe (septembre)
- Ladies Golf Trophy (septembre)
- Senior Golf Trophy (octobre)

DES EXPÉRIENCES UNIQUES :

Avec trois cents jours de soleil par an, le choix d'expériences à Crans-Montana est presque infini. Entre séances de yoga quotidiennes, fitness, récupération et méditation, vous n'aurez pas le temps de vous ennuyer. Nos restaurants et bars s'animent tout au long de la semaine avec de la musique live et des DJs, pendant que le cinéma en plein air projette vos films favoris sous un ciel nocturne clair et étoilé.

HIVER

Les pistes en avant-première :

Profitez au maximum de votre hiver et soyez le premier à déposer vos traces de ski dans la neige. Cette exclusivité est disponible deux fois par semaine, une heure avant l'ouverture des pistes au public.

Jusqu'au glacier en ski de fond :

Débutant ou expérimenté, en ski de fond, il y en a pour tous les goûts. De décembre à mai, trois itinéraires sont proposés pour découvrir les espaces naturels en forêts et les lacs de Crans-Montana, environ 15 km d'itinéraires balisés et sécurisés vous sont réservés. Pour les plus courageux, il est possible de monter jusqu'au glacier de la Plaine Morte et contempler la vue sur les Alpes valaisannes à 3,000 mètres d'altitude.

ÉTÉ

Golf avec vue sur les montagnes

Venez exercer votre meilleur swing. Avec trois parcours de golf prestigieux et de renommée mondiale, Crans-Montana est une destination de choix pour les golfeurs du monde entier. Après un parcours de 18 ou 9 trous, profitez ensuite du Spa Six Senses et des séances de Biohacking pour soulager les muscles fatigués.

Randonnée et découverte des vignes

Découvrez le patrimoine du village lors d'une randonnée guidée de trois heures sur le célèbre Grand Bisse de Lens. Vous apprendrez les secrets de cette région viticole du Valais, et de sa nature environnante. Terminez cette belle randonnée par une dégustation des meilleurs vins que la région a à offrir et profitez de belles vues sur les montagnes.



ALPINE LOUNGE ET ÉCOLE DE SKI

Après une journée de ski, l'Alpine Lounge, vous attend pour un chocolat chaud ou un verre de vin. Vous serez accueilli par notre concierge de ski qui se chargera de garder votre matériel et de le préparer pour le lendemain. Nous ferons sécher vos vêtements de ski pendant que vous vous réchauffez et détendez au coin de notre cheminée ouverte.

Des massothérapeutes sont à votre disposition et proposent des traitements Biohack pour vous choyer et vous laisser recharger vos batteries.

Skieur débutant ou confirmé, adressez-vous à l'équipe de l'école de ski pour planifier des leçons et des programmes personnalisés.



RESIDENCES

Les seize Résidences Six Senses se situent dans la partie supérieure de l'hôtel et offrent une superficie totale allant de 210 à 330 mètres carrés. Ces appartements se composent de trois ou cinq chambres, avec deux ou trois salles de bains, de grandes terrasses et des places de parking privées. Tous peuvent être vendus en tant que résidence secondaire, avec la possibilité d'inclure le service de gestion et de location par l'hôtel. Cela offre des avantages supplémentaires lors de votre venue au Six Senses Crans-Montana et des tarifs promotionnels lors de séjours dans d'autres propriétés Six Senses du monde entier.



COMMENT NOUS REJOINDRE

Il faut compter deux heures de train entre l'aéroport de Genève et la gare Sierre, puis monter dans le funiculaire jusqu'à Crans-Montana.

Un parking interne et sécurisé, met à disposition des bornes de recharge électrique gratuites pour les clients voyageant en voiture hybride ou électrique.



REUNIONS & CELEBRATIONS

Six Senses Crans-Montana est une destination idyllique et facile d'accès pour les mariages, les anniversaires, les fêtes de fin d'année, les réunions sociales et les événements d'entreprise. L'espace pour les réunions et les événements comprend des installations de conférence et des équipements audiovisuels. Quatre salles de réunion adjacentes offrent un espace flexible pour les petits et les grands rassemblements, toutes avec un accès à l'extérieur.

LES CABANES

Loin du quotidien des entreprises, nos quatre salles de réunion ultramodernes sont conçues pour offrir une flexibilité inégalée. Ces espaces peuvent être configurés comme une salle de bal, une salle de banquet ou une salle de conférence, individuellement ou ensemble, offrant jusqu'à 850 mètres carrés d'espace personnalisable. Parfaites pour ajouter de l'éclat à tout événement spécial, nos salles de réunion sont le cadre idéal pour des occasions mémorables.

- Forfaits réunions sur plusieurs jours
- Gastronomie interactive et expériences sur mesure
- Non traditionnel et avec une atmosphère convivial
- Design holistique - mélange harmonieux de la forme et de la fonction
- Des paysages grandioses comme toile de fond
- Accès véhicule pour les expositions de voitures
- Un système audiovisuel de pointe

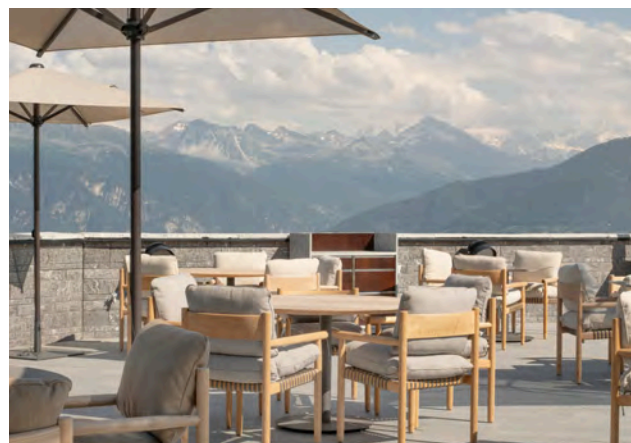
LES ROOFTOPS

ROOFTOP LE REFUGE

Surplombant le chalet au quatrième étage, le Rooftop Le Refuge offre des panoramas à couper le souffle du Weisshorn au Mont Blanc et dispose d'un système d'éclairage et de sonorisation à la pointe de la technologie. Idéal pour les fêtes jusqu'à 200 personnes, c'est l'endroit idéal pour déguster des cocktails au coucher du soleil et des mets raffinés dans un cadre inoubliable.

ROOFTOP SUN DECK

Surplombant le dernier virage de la piste de Chetzeron et la vaste vallée du Rhône, le Rooftop Sun Deck est idéal pour organiser des cocktails, des live cooking, des buffets et des dîners. Commencez votre journée par des activités de yoga et de bien-être et terminez-la par une cérémonie du feu au coucher du soleil pour une expérience mémorable.



RESERVATIONS ET INFORMATIONS

Six Senses Crans-Montana
Route des Téléphériques 60, 3963 Crans-Montana
reservations-cransmontana@sixsenses.com
sixsenses.com