

Mastic d'étanchéité coupe-feu au silicone SIL400 SpecSeal®

SpecSeal®
SIL

Le mastic d'étanchéité coupe-feu au silicone SIL400 SpecSeal® est un mastic constitué d'un seul matériau, à durcissement neutre, qui se distingue par des performances supérieures dans le cadre des applications qui requièrent le colmatage d'ouvertures dans des murs ou des planchers afin de contrôler la propagation du feu, de la fumée, des gaz toxiques et de l'eau pendant un incendie.

Le mastic d'étanchéité coupe-feu au silicone SIL400 SpecSeal® réagit avec l'humidité atmosphérique pour former un joint étanche, à haute résistance et durable, qui adhère à la plupart des supports de construction sans utiliser d'apprêt. Les produits SpecSeal® ne contiennent ni amiante ni PCB.

UTILISATION PRINCIPALE : Le mastic d'étanchéité coupe-feu au silicone SIL400 SpecSeal® est conçu pour être employé dans les systèmes coupe-feu de pénétration et les joints. Ce produit excelle dans les applications qui requièrent une plus grande résistance à l'eau. Les systèmes ont été testés pour l'homologation W de classe 1 conformément à la norme UL1479.

Le mastic d'étanchéité coupe-feu au silicone SIL400 SpecSeal® en pistolet de qualité sans affaissement peut servir à sceller des joints d'étanchéité verticaux et horizontaux entre des métaux, de la maçonnerie, du béton et d'autres matériaux de construction courants. Le mastic d'étanchéité coupe-feu au silicone SIL400 SpecSeal® est conçu spécialement pour être utilisé dans les joints statiques ou dynamiques. Son faible module d'élasticité limite les contraintes sur la surface des supports, tandis que la qualité de l'élastomère permet d'obtenir une excellente récupération après les cycles de compression et de dilatation.

Applications

Le mastic d'étanchéité coupe-feu au silicone SIL400 SpecSeal® permet de sceller les systèmes coupe-feu de pénétrations et les systèmes de joints. Des systèmes représentatifs ont été testés essentiellement sur des éléments pénétrants non combustibles, des câbles électriques, de données ou de téléphone, des orifices de construction, des joints d'expansion, des vides de sécurité de façades et des joints situés à la tête de murs.

Spécifications

Le mastic d'étanchéité coupe-feu en silicone doit être constitué d'un seul matériau, à durcissement neutre, conforme aux exigences de la norme ASTM C920. Le mastic d'étanchéité coupe-feu doit être homologué UL et testé selon les exigences des normes ASTM E814 (UL1479), ASTM E1966 (UL2079) et CAN/ULC-S115. L'homologation Classe 1 W selon UL1479 doit être disponible pour différents systèmes coupe-feu.

Divisions spécifiées

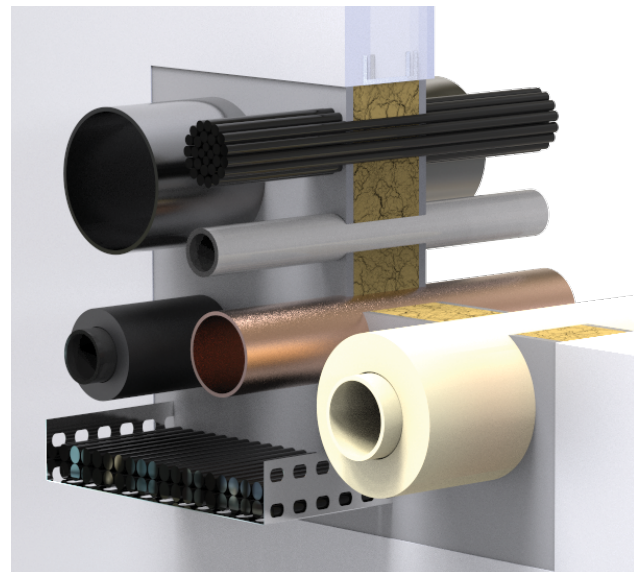
Division 7	07 84 13	Coupe-feu de points de pénétration
Division 7	07 84 43	Coupe-feu pour colmatage de joint
Division 22	22 00 00	Plomberie
Division 23	23 00 00	Chauffage, climatisation et ventilation
Division 26	26 00 00	Électricité



Performances

Les mastics d'étanchéité coupe-feu au silicone SIL400 SpecSeal® sont à la base des systèmes qui répondent aux critères sévères des normes ASTM E814 (UL 1479), ASTM E1966 (UL 2079), ASTM E1399, ainsi qu'aux exigences de temps/température de la norme ASTM E119 (UL 263). Les systèmes coupe-feu adaptés aux applications de joints et de pénétrations ont été testés avec des valeurs de résistance au feu allant jusqu'à 3 heures. Voir les Systèmes UL pour de plus amples informations.

De plus, le mastic d'étanchéité coupe-feu au silicone SIL400 SpecSeal® est conforme à la norme ASTM C920, « Spécifications standard pour les mastics d'étanchéité élastomères ». SIL400 est répertorié comme Type S, Grade NS, Classe 35.



Caractéristiques et avantages

- Silicone à durcissement neutre en un seul matériau
- Joint d'étanchéité contre la fumée, les flammes et l'eau
- Formulation à faible module d'élasticité qui s'adapte au mouvement des joints
- Récupération élastomère après extension et compression
- Adhésion sans apprêt aux substrats trouvés couramment sur les chantiers
- Si applicable, évalué pour les systèmes classés W de classe 1 (UL 1479)
- Résistant aux UV et à l'ozone pour une durabilité à long terme
- Non halogéné; ne contient pas d'amiante, de PCB ou de fibres inorganiques
- Conforme aux exigences LEED v3, v4 et v4.1. Matériau reconnu à faibles émissions. Voir la lettre générale LEED pour obtenir des renseignements supplémentaires applicables.



Mastic d'étanchéité coupe-feu au silicone SIL400 SpecSeal®



PROPRIÉTÉS PHYSIQUES

Couleur	Calcaire
Propagation des flammes (ASTM E84/UL723)	0
Dégagement des fumées (ASTM E84/UL723)	120
Température de stockage	< 80 °F (27 °C)
Température d'application	-40 °F (-40 °C) à 300 °F (149 °C)
Composé organique volatil (1168 du SCAQMD – méthode EPA 24)	27 g/L
Sec hors poisse (ASTM C679)	18 à 26 minutes
Indice de transmission du son (ASTM E90-04/ASTM C919)	67
Taux de croissance de moisissures et champignons (ASTM G21)	1
Capacités de mouvement (ASTM C719)	+/- 33 %
Dureté Shore A (ASTM D2240)	15
Résistance au pelage (ASTM C794)	5 à 40 (dépend du substrat)
Durée de conservation à partir de la date de fabrication	12 mois

Limitations

Ce produit a été conçu pour être utilisé en toute sécurité avec le plastique. Il a été largement utilisé avec succès avec divers types de tuyaux et tubes en plastique et d'isolations de câbles en plastique. Les variations de ces matériaux ne permettent toutefois pas d'en garantir la compatibilité. STI recommande fortement à l'utilisateur de consulter le fabricant du tuyau, de la tubulure ou du câble en question concernant toute sensibilité connue ou toute restriction potentielle avant d'appliquer ce produit.

Entretien

Inspection : Les zones d'application doivent être inspectées régulièrement pour déceler la présence de détériorations au fil du temps. Tout dommage doit être réparé avec des produits SpecSeal® conformément à la conception approuvée d'origine. Couper le matériau endommagé et appliquer de nouveau du mastic, selon les exigences. REMARQUE : Des éléments pénétrants de nature différente de ceux de la conception d'origine peuvent nécessiter une toute nouvelle conception de coupe-feu ou des modifications de la conception existante. Sceller à nouveau toutes les ouvertures conformément aux exigences de la conception modifiée.

Sélection du système

Pour trouver le système coupe-feu adapté à vos exigences ou nous soumettre une proposition, veuillez consulter le site <https://systems.stifirestop.com/> et utiliser les fonctions « System Search » et « Submittal Builder ». Vous pouvez aussi vous rendre sur le site [UL Online Certifications Directory/UL Product iQ™](https://www.ul.com/certifications) pour obtenir les listes complètes. (Systèmes coupe-feu.)

Service technique

Specified Technologies Inc. dispose d'un numéro d'assistance technique gratuit pour vous aider à choisir les produits et à concevoir correctement les installations. Les schémas de systèmes UL adaptés à des fins de présentation ou de détermination des spécifications sont disponibles sur demande. Une riche bibliothèque d'informations techniques et de fiches de données de sécurité (FDS) est disponible sur le site Internet de l'entreprise www.stifirestop.com.

Précautions

Éviter tout contact avec les yeux. Le produit non durci peut irriter les yeux en cas de contact. Utiliser seulement dans des endroits bien ventilés. En cas de contact avec la peau, enlever le matériau mou avec un chiffon sec ou une serviette en papier avant de laver à l'eau. Les produits de nettoyage des mains sans eau sont particulièrement efficaces lorsque le revêtement est mou. Consulter la fiche de données de sécurité (FDS) pour de plus amples informations sur la manipulation et la mise au rebut en toute sécurité de ce produit.

Mastic d'étanchéité coupe-feu au silicone SIL400 SpecSeal®

SpecSeal
SIL

Disponibilité

Le mastic d'étanchéité coupe-feu au silicone SIL400 SpecSeal® est disponible auprès des distributeurs agréés Specified Technologies Inc. (STI). Pour de plus amples renseignements sur la commercialisation et les aspects techniques de ce produit, ou pour connaître le nom et l'adresse du représentant/distributeur le plus proche d'autres articles Specified Technology, veuillez appeler le numéro 1 800 992-1180 ou consulter le site www.stifirestop.com.

INFORMATIONS DE COMMANDE

Référence catalogue	Numéro CUP	Dimension	(UdM) Qté	Qté boîte	Poids (unitaire)
SIL400	730573952597	Tube de 10,1 Oz – 18,2 po ³ (300 ml)	1	30	0,47 kg (1,03 lb)
SIL405	730573952573	Seau de 4,5 gallons – 1 037 po ³ (17,0 L)	1	1	24,69 kg (54,43 lb)
SIL420	730573952580	Boudin de 20 Oz – 36 po ³ (592 ml)	1	15	0,84 kg (1,86 lb)

AVIS IMPORTANT : TOUTES LES DÉCLARATIONS, INFORMATIONS TECHNIQUES ET RECOMMANDATIONS CONTENUES DANS CE DOCUMENT SONT BASÉES SUR DES TESTS JUGÉS FIABLES, MAIS L'EXACTITUDE ET L'EXHAUSTIVITÉ DE CES TESTS NE SONT PAS GARANTIES.

STI GARANTIT EN GÉNÉRAL SES PRODUITS PENDANT UN AN. POUR DE PLUS AMPLES DÉTAILS SUR NOTRE GARANTIE STANDARD, RENDEZ-VOUS SUR LE SITE WWW.STIFIRESTOP.COM/LEGAL/WARRANTY

FABRIQUÉ AUX ÉTATS-UNIS – © 2026 SPECIFIED TECHNOLOGIES INC.

