

# Bouchons coupe-feu intumescents FP SpecSeal®

Les bouchons coupe-feu intumescents FP SpecSeal® sont des bouchons en mousse souples moulés à partir de polyuréthane. Ces bouchons sont dimensionnés de manière appropriée pour colmater des ouvertures ou des manchons fabriqués à partir de tubes électriques métalliques (EMT) de 2 po (51 mm) ou 4 po (102 mm) de diamètre. Les bouchons intumescents se dilatent lorsqu'ils sont exposés à la chaleur afin de se refermer rapidement autour de câbles gainés combustibles.

Les bouchons coupe-feu FP500D SpecSeal® sont dimensionnés de manière appropriée pour colmater des ouvertures ou des manchons en acier de 5 po (127 mm) de diamètre. Lorsqu'ils sont exposés à la chaleur, ils se referment rapidement sur les tuyaux d'évacuation en ABS, en PVC, en acier ou en fer de 1-1/2 po ou 2 po.

## Applications

Les bouchons coupe-feu intumescents FP SpecSeal® sont conçus pour sceller provisoirement ou définitivement des câbles isolés ou groupés, des passages de tuyaux métalliques et non métalliques et des ouvertures béantes dans les matériaux de construction courants comme le béton ou les panneaux de placoplâtre.

## Spécifications

Le système coupe-feu doit être constitué d'un bouchon en mousse intumescent d'une densité nominale de 19 pcf. Le bouchon doit se dilater au moins 10 fois. Le produit doit être dimensionné pour qu'il s'adapte au diamètre intérieur des ouvertures ou des manchons. Le bouchon doit être homologué UL et testé selon les exigences des normes ASTM E814 (UL1479) et CAN/ULC-S115.

### Divisions spécifiées

Division 7	07 84 13	Coupe-feu de points de pénétration
Division 22	22 00 00	Coupe-feu pour plomberie
Division 26	26 00 00	Électricité
Division 27	27 00 00	Communications

## Performances

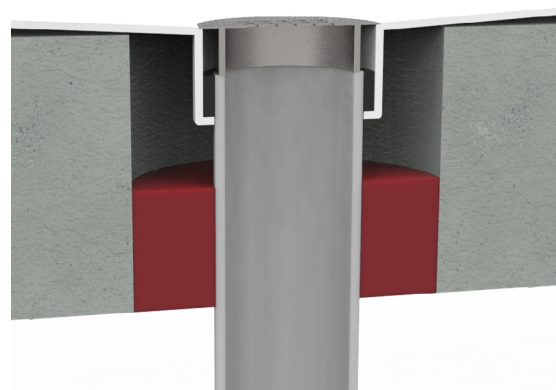
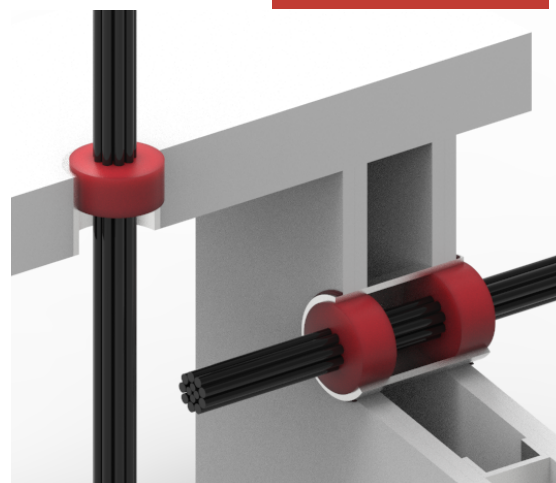
Les bouchons coupe-feu intumescents FP SpecSeal® ont été testés pour répondre aux critères sévères des normes ASTM E814 (UL1479) et CAN/ULC-S115. Les systèmes ont été testés sur une période de 2 heures pour la pénétration de câbles et les ouvertures béantes dans du béton et les ensembles de panneaux de placoplâtre/poteaux muraux.

Les bouchons coupe-feu intumescents FP500D SpecSeal® FP500D ont été testés dans les systèmes coupe-feu. Les systèmes ont été testés sur une période de 2 heures pour la pénétration de tuyaux d'évacuation métalliques et non-métalliques dans des ouvertures de 5 po de diamètre à travers des planchers en béton.

## Limitations

Ce produit a été conçu pour être sûr avec le plastique. Il a été largement utilisé avec succès avec divers types de tuyaux et tubes en plastique et d'isolations de câbles en plastique.

Les variations de ces matériaux ne permettent toutefois pas de garantir la compatibilité. STI recommande fortement à l'utilisateur de consulter le fabricant du tuyau, de la tubulure ou du câble en question concernant toute sensibilité connue ou toute restriction potentielle avant d'appliquer ce produit.



## Caractéristiques et avantages

- Intumescent - expansion dans toutes les directions
- Remontable - facilité de modification des câbles
- Facilité d'installation - aucun outil spécial requis
- Mousse souple et robuste - adaptée à la surface des câbles et tuyaux
- Peinture possible - pour qu'ils se fondent dans le décor

## Bouchons coupe-feu intumescents FP SpecSeal®

## PROPRIÉTÉS PHYSIQUES

Couleur	Rouge
Densité	19 pcf (304 kg/m <sup>3</sup> )
Poids	2" – 0,20 lb (91 g), 4" – 0,50 lb (227 g), 5" – 0,50 lb (227 g)
Début de l'expansion	350 °F (176 °C)
Expansion de volume	10x
Température d'utilisation	Inférieure à 130 °F (54 °C)
Température de stockage	Inférieure à 130 °F (54 °C)
Teneur en COV	N/D
Durée de conservation	Aucune limite

## Entretien

Les zones d'application doivent être inspectées régulièrement pour déceler la présence de détériorations au fil du temps. Remplacer les bouchons en mousse endommagés.

## Sélection du système

Pour trouver le système coupe-feu adapté à vos exigences ou nous soumettre une proposition, veuillez consulter le site <https://systems.stifirestop.com/> afin d'utiliser les fonctions System Search et Submittal Builder. Vous pouvez également vous rendre sur le site [UL Online Certifications Directory/UL Product iQ™](https://www.ul.com/certifications-directory) pour obtenir les listes complètes. (Systèmes coupe-feu).



## Service technique

Specified Technologies Inc. dispose d'un numéro d'assistance technique gratuit pour vous aider à choisir les produits et à concevoir correctement les installations. Les schémas de systèmes UL adaptés à des fins de présentation ou de détermination des spécifications sont disponibles sur demande. Une riche bibliothèque d'informations techniques et de fiches de données de sécurité (FDS) est disponible sur le site Internet de l'entreprise [www.stifirestop.com](http://www.stifirestop.com).

## Précautions

Aucun risque particulier n'est connu ni prévisible. Respecter les procédures de sécurité normales lors de l'installation.

## Disponibilité

Les bouchons coupe-feu intumescents FP SpecSeal® sont disponibles auprès des distributeurs agréés Specified Technologies Inc. (STI). Pour de plus amples renseignements sur la commercialisation et les aspects techniques de ce produit, ou pour connaître le nom et l'adresse du représentant/distributeur le plus proche d'autres articles Specified Technology, veuillez appeler le numéro 1-800-992-1180 ou consulter le site [www.stifirestop.com](http://www.stifirestop.com).

## INFORMATIONS DE COMMANDE

Référence catalogue	Numéro CUP	Description	(UdM) Qté	Qté boîte	Poids (unitaire)
FP200	730573072029	Bouchon coupe-feu dimensionné pour ouvertures/manchons de 2 po (51 mm)	1	10	0,27 lb (0,12 kg)
FP400	730573072043	Bouchon coupe-feu dimensionné pour ouvertures/manchons de 4 po (102 mm)	1	10	0,61 lb (0,28 kg)
FP500D	730573072059	Bouchon coupe-feu dimensionné pour ouvertures/manchons de 5 po (127 mm) Pour sceller les passages de tuyaux d'évacuation dans des planchers en béton uniquement	1	10	0,59 lb (0,27 kg)

REMARQUE IMPORTANTE : TOUTES LES DÉCLARATIONS, INFORMATIONS TECHNIQUES ET RECOMMANDATIONS CONTENUES DANS CE DOCUMENT SONT BASÉES SUR DES TESTS JUGÉS FIABLES, MAIS L'EXACTITUDE ET L'EXHAUSTIVITÉ DE CES TESTS NE SONT PAS GARANTIES.

STI GARANTIT EN GÉNÉRAL SES PRODUITS PENDANT UN AN. POUR DE PLUS AMPLES DÉTAILS SUR NOTRE GARANTIE STANDARD, VEUILLEZ CONSULTER LE SITE [WWW.STIFIRESTOP.COM/LEGAL/WARRANTY](http://WWW.STIFIRESTOP.COM/LEGAL/WARRANTY)

FABRIQUÉ AUX ÉTATS-UNIS – © 2021 SPECIFIED TECHNOLOGIES INC.

