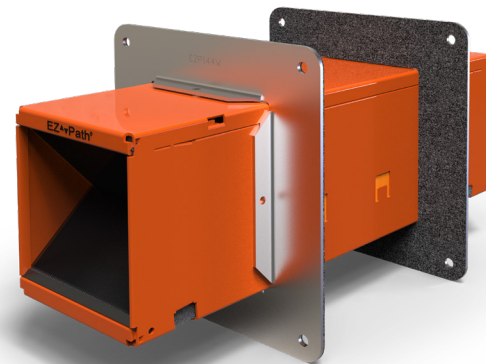


Le module coupe-feu EZ Path® série 44+ est un dispositif conçu pour permettre aux câbles de traverser des murs et des planchers résistants au feu sans exigence de les ignifuger. Ce dispositif constitue un système d'étanchéité intégré contre le feu et la fumée qui s'adapte automatiquement à la quantité de câbles installés. Une fois montés sur une barrière coupe-feu, les câbles peuvent être facilement ajoutés ou enlevés à tout moment sans être obligé de déposer ou de remettre en place les matériaux ignifuges.

Le module coupe-feu EZ Path® série 44+ est constitué d'un module hermétique en acier galvanisé épais, bordé d'un matériau intumescent conçu pour se dilater rapidement lorsqu'il est exposé au feu ou à des températures élevées, et fermer ainsi rapidement le passage afin d'empêcher la propagation des flammes et de la fumée. Le module coupe-feu EZ Path® série 44+ est revêtu d'une peinture de sécurité orange pour faciliter son identification. Son profil carré compact permet d'installer un nombre maximum de câbles dans un espace relativement exigü. Le module mesure environ 4 po (101,6 mm) x 4-5/8 po (118 mm) et 14 po (356 mm) de long ; il peut être rallongé de 6" (152 mm) pour chaque module d'extension série 44+ (EZD44ES) installé.



Applications

Le module coupe-feu EZ Path® série 44+ est conçu pour être installé facilement dans les planchers et les murs. Ses capacités testées et homologuées sont comprises entre 0 et 100 % de remplissage visuel. Le module coupe-feu EZ Path® série 44+ est conçu pour l'installation de nouveaux câbles lorsqu'il est monté avec les plaques murales unitaires disponibles. Dans le cadre de ces installations, le dispositif n'a pas besoin d'être fixé mécaniquement au mur ni à l'ossature murale et doit être monté une fois que le panneau mural a été mis en place. Des plaques de plancher amovibles ainsi que des supports de murs et de planchers jumelés permettent de l'installer autour de câbles existants, si nécessaire. Ces installations requièrent une fixation mécanique à la barrière. Une liste des accessoires disponibles et de leur utilisation prévue est reportée à la page 2 sous la rubrique des composants disponibles.

Le module coupe-feu EZ Path® série 44+ se distingue par une capacité de câbles exceptionnelle. Un seul module installé dans un mur dépasse la capacité de logement de câbles d'un manchon de 6 po (152 mm) qui utilise des systèmes coupe-feu types au mastic (35 % de la capacité de chargement de câble). Plusieurs modules jumelés montés avec les kits de supports muraux disponibles offrent une capacité supplémentaire ou la possibilité de séparer les câbles selon leur utilisation, leur type, l'installateur ou le vendeur, en fonction des exigences.

Spécifications

Tous les faisceaux de câbles de transmission de données, vidéo et de communication doivent utiliser un module coupe-feu hermétique lorsque ces câbles pénètrent des murs et des planchers résistants au feu. Le module coupe-feu doit être constitué d'un système de calfeutrage anti-incendie intégré suffisant pour maintenir la résistance au feu horaire de la barrière ignifuge pénétrée. Le système de calfeutrage autonome doit s'ajuster automatiquement aux faisceaux de câbles installés. Il faut également qu'il permette d'installer, d'enlever ou de modifier le câblage sans être obligé de déposer ou de remettre en place les matériaux anti-incendie. Le module doit être homologué UL et/ou certifié conforme aux systèmes FM, et testé selon les exigences des normes ASTM E814 (UL1479) et CAN/ULC-S115.

PROPRIÉTÉS PHYSIQUES

Composition de la coque	Acier galvanisé de 0,059" (1,5 mm)
Volume de chargement des câbles	12,66 po ² (81,7 cm ²) 3-3/8" (86 mm) x 3-3/4" (95 mm)
Remplissage de câble admissible	0 à 100 % visuel
Valeur nominale de résistance au feu	1, 2, 3 et 4 heures
Début de l'expansion	350 °F (177 °C)
Expansion de volume	15 fois
Exemple de volume de câbles - cat. 6 (0,236" DE)	210 (nom.)
Température d'utilisation	-10 °F (-23 °C) à 120 °F (49 °C)
Température de stockage	Inférieure à 120 °F (49 °C)
Durée de conservation	Aucune limite

Module coupe-feu EZ Path® série 44+

EZ Path®
Fire-Rated Pathway

Divisions spécifiées

Division 7	07 84 13	Coupe-feu de points de pénétration
Division 26	26 00 00	Électricité
Division 27	27 00 00	Communications

Performances

Le module coupe-feu EZ Path® série 44+ a été testé UL et est homologué conformément aux normes ASTM E814 (UL1479) et CAN/ULC-S115. Ces systèmes sont adaptés aux constructions de planchers et de murs courants et atteignent des valeurs de résistance au feu pouvant aller jusqu'à 4 heures.

Limitations

Ce produit a été conçu pour être sûr avec le plastique. Il a été largement utilisé avec succès avec divers types de tuyaux et tubes en plastique et d'isolations de câbles en plastique. Les variations de ces matériaux ne permettent toutefois pas de garantir la compatibilité. STI recommande fortement à l'utilisateur de consulter le fabricant du tuyau, de la tubulure ou du câble en question concernant toute sensibilité connue ou toute restriction potentielle avant d'appliquer ce produit.

Installation des câbles

Les câbles peuvent être ajoutés ou enlevés facilement, à tout moment, sans être obligé de déposer ou de remettre en place le joint coupe-feu. Les câbles peuvent être ajoutés un par un ou en faisceaux. Entourer l'extrémité d'un ruban à faible coefficient de frottement pour faciliter l'insertion des câbles. Un collet de câbles auto-réglable s'ajuste automatiquement pour recevoir le faisceau de câbles au fur et à mesure qu'il passe dans le module.

Entretien

Aucun entretien du module n'est normalement requis.

Sélection du système

Pour trouver le système coupe-feu adapté à vos exigences ou nous soumettre une proposition, veuillez consulter le site <https://systems.stifirestop.com/> afin d'utiliser les fonctions System Search et Submittal Builder. Vous pouvez également vous rendre sur le site UL Online Certifications Directory/UL Product iQ™ pour obtenir les listes complètes. (Systèmes coupe-feu).

Service technique

Specified Technologies Inc. dispose d'un numéro d'assistance technique gratuit pour vous aider à choisir les produits et à concevoir correctement les installations. Les schémas de systèmes UL adaptés à des fins de présentation ou de détermination des spécifications sont disponibles sur demande. Une riche bibliothèque d'informations techniques et de fiches de données de sécurité (FDS) est disponible sur le site Internet de l'entreprise www.stifirestop.com.

Précautions

L'utilisation de ce dispositif est soumise aux réglementations locales, régionales et nationales. Consulter l'autorité compétente du Code de la construction ou le responsable de la juridiction local en ce qui concerne les exigences régionales ou locales susceptibles d'influencer le choix ou l'utilisation de ce produit.

Disponibilité

Les produits EZ-Path® sont disponibles auprès des distributeurs agréés Specified Technologies Inc. (STI). Pour de plus amples renseignements sur la commercialisation et les aspects techniques de ce produit, ou pour connaître le nom et l'adresse du représentant/distributeur le plus proche d'autres articles Specified Technology, veuillez appeler le numéro 1-800-992-1180 ou consulter le site www.stifirestop.com. Patentes

Caractéristiques et avantages

- Facilité d'installation
- Aucun coupe-feu requis
- Arrêt du feu à toutes les phases d'utilisation
- Testé UL - faibles fuites
- Testé sur le plan acoustique
- Homologué UL sur l'ensemble de sa capacité
- Conception avec verrouillage pour faciliter les installations jumelées
- Séparation possible des câbles en fonction de leur utilisation, type, fabricant
- Plus de deux fois la capacité de EZ Path® 33



Module coupe-feu EZ Path® série 44+



Patentes

US2007175125A1; US7427050B2; US2007125018A1; US7523590B2; US2006138251A1; US7373761B2; US2014020915A1; US8869475B2; CA2427515A1; CA2427515C; EP3355997A1; EP3355997A4; EP3355997B1; EP3355997B8

INFORMATIONS DE COMMANDE - DISPOSITIF UNITAIRE

Référence catalogue	Numéro CUP	Description	(UdM) Qté	Qté boîte	Poids (unitaire)
EZD44S2	730573001004	Dispositif de module coupe-feu	1	4	5,56 lb (2,52 kg)
EZDP44S2	730573001066	Kit module coupe-feu – Dispositif avec plaques murales et étiquettes	1	1	7,92 lb (3,59 kg)
EZP144W	730573001448	Plaques murales unitaires et étiquettes	1	1	2,11 lb (0,96 kg)
EZDP144RS2	730573001073	Plaque murale divisée – Dispositif avec plaque murale divisée et étiquettes	1	1	8,17 lb (3,70 kg)
EZP144RS	730573001486	Plaque murale divisée – Plaque uniquement	1	1	2,42 lb (1,10 kg)
EZDP144FKS2	730573001080	Kit de plancher – Dispositif avec plaque de plancher	1	1	7,32 lb (3,32 kg)
EZP144F	730573008348	Plaque de plancher divisée – Plaque uniquement	1	1	1,50 lb (0,68 kg)

INFORMATIONS DE COMMANDE - PLAQUES MURALES DE JUMELAGE

EZP544W	730573005446	Supports de plaques murales de jumelage pour 1 à 5 dispositifs	1	8	3,91 lb (1,77 kg)
EZP544WD	730573005460	Supports de plaques murales de jumelage pour 2 à 10 dispositifs	1	8	4,00 lb (1,81 kg)
EZP644W	730573006481	Supports de plaques murales de jumelage pour 6 dispositifs	1	8	4,40 lb (1,99 kg)
EZP644WD	730573006573	Supports de plaques murales de jumelage pour 12 dispositifs	1	8	4,80 lb (2,18 kg)
EZP544WV	730573005477	Kit de support mural de jumelage vertical pour 1 à 5 dispositifs	1	1	7,00 lb (3,18 kg)

INFORMATIONS DE COMMANDE - SYSTÈME MODULAIRE DE GRILLES DE PLANCHER

EZDG444S2	730573001103	Grille de plancher à une seule rangée – Quatre (4) dispositifs avec structure du plancher	1	1	37,40 lb (16,96 kg)
EZG444	730573004433	Structure à un emplacement pour quatre (4) modules	1	1	11,39 lb (5,17 kg)
EZDG844S2	730573001110	Kit de structure à deux emplacements avec 8 modules – (comprend huit (8) dispositifs série 44+ avec EZG844)	1	1	65,86 lb (29,87 kg)
EZG844	730573008447	Structure à deux emplacements pour huit (8) modules	1	1	16,25 lb (7,37 kg)
EZDG1644S2	730573001127	Kit de structure à plusieurs emplacements avec 16 modules – (comprend seize (16) dispositifs série 44+ avec EZG1644)	1	1	49,96 lb (22,66 kg)
EZG1644	730573006443	Structure à plusieurs emplacements pour seize (16) modules	1	1	26,59 lb (12,06 kg)
EZG444CP	730573004494	Kit de plaque d'épaisseur pour grille de plancher – plaque et joint compris	1	1	2,11 lb (0,95 kg)
EZD444MBS2	730573001097	Une seule rangée de dispositifs – Quatre (4) dispositifs avec support d'accrochage	1	1	23,37 lb (10,60 kg)
EZP444MB	730573004487	Support d'accrochage pour système modulaire de grille de plancher	1	1	1,30 lb (0,59 kg)
TRK444	730573004463	Kit classe de température	1	1	15,36 lb (6,97 kg)

INFORMATIONS DE COMMANDE - ACCESSOIRES

EZD44ES	730573000694	Module d'extension de 6" – à utiliser avec le module série 44+ UNIQUEMENT	1	1	2,44 lb (1,11 kg)
EZR44CS	730573009345	Module de contrôle du rayon – une paire (2) à utiliser avec le module série 44+ UNIQUEMENT	1	1	0,12 lb (0,05 kg)

REMARQUE IMPORTANTE : TOUTES LES DÉCLARATIONS, INFORMATIONS TECHNIQUES ET RECOMMANDATIONS CONTENUES DANS CE DOCUMENT SONT BASÉES SUR DES TESTS JUGÉS FIABLES, MAIS L'EXACTITUDE ET L'EXHAUSTIVITÉ DE CES TESTS NE SONT PAS GARANTIES.

STI GARANTIT EN GÉNÉRAL SES PRODUITS PENDANT UN AN. POUR DE PLUS AMPLES DÉTAILS SUR NOTRE GARANTIE STANDARD, VEUILLEZ CONSULTER LE SITE WWW.STIFIRESTOP.COM/LEGAL/WARRANTY

FABRIQUÉ AUX ÉTATS-UNIS - © 2021 SPECIFIED TECHNOLOGIES INC.