



Mastic d'étanchéité intumescent SpecSeal® série SSS

Le mastic d'étanchéité SSS SpecSeal® est un produit coupe-feu à base de latex à haute teneur en matières solides. Lorsqu'il est correctement appliqué, ce matériau colmate efficacement les ouvertures de propagation d'incendies, de fumées, de gaz chauds et d'eau.

Le mastic d'étanchéité SSS SpecSeal® se distingue par une technologie d'intumescence particulière à double phase brevetée par STI. Lorsqu'il est exposé à des températures élevées ou à un incendie, ce matériau se dilate énormément de manière très directionnelle afin de colmater rapidement les espaces vides laissés par la combustion ou la fonte de matières combustibles.

La formule particulière à viscosité multiple du mastic d'étanchéité SSS SpecSeal® permet d'obtenir un mastic mono-composant qui se distingue par d'excellentes propriétés de colmatage et une haute résistance sur les surfaces verticales et en surplomb. Ce mastic mono-composant peut être appliqué à la pompe, au pistolet à calfeutrer (cartouche standard ou vrac), à la spatule ou à la truelle. De plus, le mastic d'étanchéité SSS SpecSeal ne contient pas de PCB ni d'amiante.

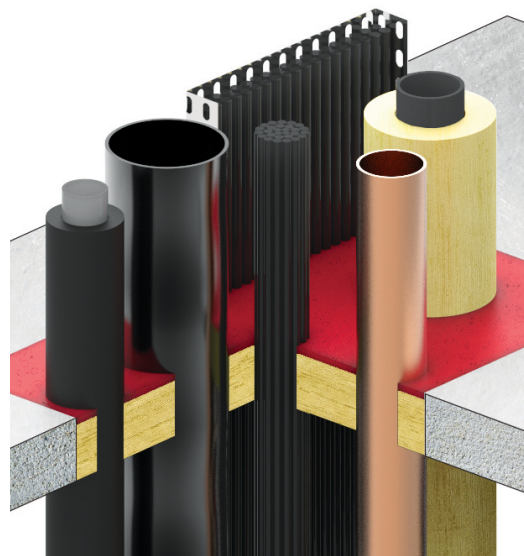
Le mastic d'étanchéité SSS SpecSeal® est stable lorsqu'il est stocké (si son entreposage est conforme aux recommandations du fabricant), ne se décolle pas et ne rétrécit pas en séchant (si son application est conforme aux recommandations du fabricant). Le mastic d'étanchéité SSS SpecSeal® adhère à tous les matériaux de construction et pénétrants courants et ne contient pas de solvants susceptibles de nuire aux tuyaux ou aux gaines de câbles en plastique.

Applications

Le mastic d'étanchéité SSS SpecSeal® sert à sceller les pénétrations traversantes, ainsi que les orifices et vides de construction. Le mastic SSS SpecSeal® a été testé pour être utilisé avec des matériaux pénétrants métalliques mesurant jusqu'à 36 po (914 mm). Ce produit est également utilisé avec d'autres articles SpecSeal®, notamment les colliers de retenue et les enveloppes isolantes coupe-feu SpecSeal®. Testé et homologué pour résister au feu : Tuyauterie métallique, y compris tuyaux et tubes en acier, en fer ou en cuivre, à travers tous les matériaux de constructions courants. Tuyaux, conduites et tubes non-métalliques, y compris PVC, PVC-C, PVDF, PEX, PEX-AL-PEX, ABS, PB, à travers tous les matériaux de constructions courants. Câbles, chemins de câbles et barres sous gaine, conduites de chauffage, climatisation et ventilation, tuyaux isolés. Traversées multi-services, y compris entrées et pénétrations de groupes de lignes CA, de câbles électriques, de téléphone ou de télévision. Pack coupe-feu complet spécial plancher en bois pour lignes électriques, plomberie, conduits de chauffage, climatisation et ventilation, câbles de télévision et de téléphone.

Spécifications

Le mastic d'étanchéité coupe-feu doit être un composé intumescent à base de latex, mono-composant, à double phase. Lorsqu'il est exposé à des niveaux élevés de chaleur ou à une flamme, il doit être capable de se dilater au minimum 8 fois. La plage de dilatation continue doit être comprise entre 230 °F et moins de 1 000 °F (110 °C et moins de 538 °C). Le mastic d'étanchéité doit être thixotropique et applicable par calfeutrage ou à la truelle sur des surfaces verticales ou en surplomb. Le mastic d'étanchéité doit être homologué UL et/ou certifié conforme aux systèmes FM, et testé selon les exigences de l'ASTM E814 (UL1479) et CAN/ULC-S115.



Caractéristiques et avantages

- À base d'eau - facilité d'application, de nettoyage et de mise au rebut
- Intumescence en deux phases - expansion extrêmement rapide et directionnelle
- Matériaux de remplissage endothermiques - absorption de la chaleur et libération d'eau
- Formule à haute teneur en matières solides - Rétrécissement minimal
- Sablage et peinture possibles (une fois sec)
- Résistant à l'eau - pas de nouvelle émulsion une fois sec
- Sans danger en cas de contact avec des plastiques
- Couleur rouge - facilité d'identification et d'inspection
- Viscosité multigrade - excellentes propriétés de calfeutrage et capacités de construction
- Excellente étanchéité à la fumée
- Sans halogènes
- Sûr, sans amiante, sans PCB, sans fibres inorganiques
- Conforme aux exigences LEED™ v3. Matériau reconnu à faibles émissions. Voir la lettre générale LEED pour obtenir des renseignements supplémentaires applicables.

Mastic d'étanchéité intumescent SpecSeal® série SSS



PROPRIÉTÉS PHYSIQUES

Couleur	Rouge
Densité/Poids par gallon	12,03 lb/gal (1,44 kg/l)
Teneur en matières solides, en poids	79,2 %
Teneur en matières solides, en volume	70,2 %
Propagation des flammes*	0
Dégagement de fumée*	0
Taux de croissance de moisissures et champignons (ASTM G21)	0
Couverture	Pour de plus amples informations sur la couverture du produit, consulter les documents relatifs au Joint linéaire et à la Pénétration
pH	8,3
Température d'utilisation	-10 °F (-23 °C) à 185 °F (85 °C)
Température de stockage	40 °F (4 °C) à 95 °F (35 °C)
Température d'application	35 °F (2 °C) à 100 °F (38 °C)
Indice de transmission du son (ASTM E90-04/ASTM C919)	62 (Dépend des caractéristiques de construction spécifiques)
Teneur en COV**	29,2 g/l
Début de l'expansion	230 °F (110 °C) 1 ^{ère} phase, 350 °F (177 °C) 2 ^{ème} phase
Plage d'expansion	230 °F (110 °C) à moins de 1 000 °F (538 °C)
Rétrécissement volumique moyen (ASTM C1241)	25,4 %
Expansion de volume	Expansion libre x8
Durée de conservation à partir de la date de fabrication	24 mois

*Testé selon la norme ASTM E84 (UL723) avec une couverture de surface de 14 % (essai modifié pour les produits de scellement et de calfeutrage)

**Selon le règlement 1168 du SCAQMD (méthode EPA 24)

Divisions spécifiées

Division 7	07 84 13	Coupe-feu de points de pénétration
Division 22	22 00 00	Plomberie
Division 23	23 00 00	Chauffage, climatisation et ventilation
Division 26	26 00 00	Électricité



Performances

Le mastic d'étanchéité SSS SpecSeal® est à la base des systèmes qui répondent aux critères sévères de l'ASTM E814 (UL1479) et CAN/ULC-S115, ainsi qu'aux exigences de temps/température de l'ASTM E119 (UL263). Les systèmes ont été testés pour toutes les formes de construction et les éléments pénétrants les plus courants, avec des valeurs de résistance au feu allant jusqu'à 4 heures. Les systèmes coupe-feu STI sont conçus pour maximiser la résistance du joint au feu, non seulement en empêchant la propagation du feu et des gaz chauds, mais aussi en réduisant la quantité de chaleur dissipée par l'assemblage. Tous les systèmes ont ainsi été conçus pour fournir une classe de température capable de correspondre à celle du mur ou du plancher (si possible) quand ils ont été testés sans éléments pénétrants.

Limitations

Utiliser le produit conformément aux instructions du fabricant. Utiliser uniquement dans des applications conformes aux schémas publiés ou aux recommandations spécifiques du fabricant. L'utilisateur final est tenu de déterminer en dernier ressort l'adaptabilité du produit et/ou de la conception à ses exigences spécifiques et assume la responsabilité de son emploi. LE PRODUIT CONTIENT DE L'EAU ET EST CONDUCTEUR JUSQU'À CE QU'IL SOIT SEC. NE PAS APPLIQUER EN PRÉSENCE DE CONDUCTEURS ÉLECTRIQUES EXPOSÉS OU SOUS TENSION.

Ce produit a été conçu pour être sûr avec le plastique. Il a été largement utilisé avec succès avec divers types de tuyaux et tubes en plastique et d'isolations de câbles en plastique. Les variations de ces matériaux ne permettent toutefois pas de garantir la compatibilité. STI recommande fortement à l'utilisateur de consulter le fabricant du tuyau, de la tubulure ou du câble en question concernant toute sensibilité connue ou toute restriction potentielle avant d'appliquer ce produit.

Mastic d'étanchéité intumescent SpecSeal® série SSS



Entretien

Inspection : Les zones d'application doivent être inspectées régulièrement pour déceler la présence de détériorations au fil du temps. Tout dommage doit être réparé avec des produits SpecSeal® conformément à la conception approuvée d'origine.

Rénovation : Lors de l'ajout ou du retrait d'éléments pénétrants, il faut veiller à limiter les risques d'endommager le joint. Sceller à nouveau en utilisant des produits SpecSeal® conformément à la conception approuvée. REMARQUE : Des éléments pénétrants de nature différente de ceux de la conception d'origine peuvent nécessiter une toute nouvelle conception de coupe-feu ou des modifications de la conception existante. Sceller à nouveau toutes les ouvertures conformément aux exigences de la conception modifiée.

Sélection du système

Pour trouver le système coupe-feu adapté à vos exigences ou nous soumettre une proposition, veuillez consulter le site <https://systems.stifirestop.com/> afin d'utiliser les fonctions System Search et Submittal Builder. Vous pouvez également vous rendre sur le site [UL Online Certifications Directory/UL Product iQ™](https://www.ul.com/certification/UL-Product-iQ) pour obtenir les listes complètes. (Systèmes coupe-feu).

Service technique

Specified Technologies Inc. dispose d'un numéro d'assistance technique gratuit pour vous aider à choisir les produits et à concevoir correctement les installations. Les schémas de systèmes UL adaptés à des fins de présentation ou de détermination des spécifications sont disponibles sur demande. Une riche bibliothèque d'informations techniques et de fiches de données de sécurité (FDS) est disponible sur le site Internet de l'entreprise www.stifirestop.com.

Précautions

Consulter la fiche de données de sécurité (FDS) pour de plus amples informations sur la manipulation et la mise au rebut en toute sécurité de ce produit. En cas de contact, nettoyer la zone cutanée à l'eau savonneuse. Éviter tout contact avec les yeux. LE MASTIC EST CONDUCTEUR TANT QU'IL N'EST PAS SEC.

Disponibilité

Les produits Specseal® sont disponibles auprès des distributeurs agréés Specified Technologies Inc. (STI). Pour de plus amples renseignements sur la commercialisation et les aspects techniques de ce produit, ou pour connaître le nom et l'adresse du représentant/distributeur le plus proche d'autres articles Specified Technology, veuillez appeler le numéro 1-800-992-1180 ou consulter le site www.stifirestop.com.

INFORMATIONS DE COMMANDE

Référence catalogue	Numéro CUP	Dimension	(UdM) Qté	Qté boîte	Poids (unitaire)
SSS100	730573011003	Tube de 10,1 Oz - 18,2 po ³ (300 ml)	1	12	1,07 lb (0,49 kg)
SSS129	730573011294	Tube de 29 Oz - 52 po ³ (858 ml)	1	12	2,84 lb (1,29 kg)
SSS120	730573011034	Boudin de 20 Oz - 36 po ³ (592 ml)	1	12	1,86 lb (0,84 kg)
SSS102	730573011027	Seau de 2 gallons - 462 po ³ (7,6 litres)	1	N/D	23,29 lb (10,56 kg)
SSS105	730573011058	Seau de 5 gallons - 1 155 po ³ (19,0 litres)	1	N/D	62,45 lb (28,33 kg)

FBC™ System Compatible indique que ce produit a été testé et fait l'objet d'une surveillance continue pour assurer sa compatibilité avec les systèmes de tuyauterie FlowGuard Gold®, BlazeMaster® et Corzan®, ainsi qu'avec les produits fabriqués avec la technologie TempRite®. Le logo FBC System Compatible, FBC™, FlowGuard Gold®, BlazeMaster®, Corzan® et TempRite® sont des marques de commerce de Lubrizol Advanced Materials, Inc. ou de ses filiales.

REMARQUE IMPORTANTE : TOUTES LES DÉCLARATIONS, INFORMATIONS TECHNIQUES ET RECOMMANDATIONS CONTENUES DANS CE DOCUMENT SONT BASÉES SUR DES TESTS JUGÉS FIABLES, MAIS L'EXACTITUDE ET L'EXHAUSTIVITÉ DE CES TESTS NE SONT PAS GARANTIES.

STI GARANTIT EN GÉNÉRAL SES PRODUITS PENDANT UN AN. POUR DE PLUS AMPLES DÉTAILS SUR NOTRE GARANTIE STANDARD, VEUILLEZ CONSULTER LE SITE WWW.STIFIRESTOP.COM/LEGAL/WARRANTY

FABRIQUÉ AUX ÉTATS-UNIS - © 2021 SPECIFIED TECHNOLOGIES INC.

