

# Passagem de cabos EZ Path® Série 22

**EZ Path®**  
Fire-Rated Pathway

A Passagem de cabos EZ Path® Série 22 é um dispositivo de passagem concebido para permitir a penetração de cabos nas paredes resistentes ao fogo, sem a necessidade de selagem. Este dispositivo possui um sistema de vedação contra incêndio que se ajusta automaticamente à quantidade de cabos instalados. Uma vez instalados numa barreira resistente ao fogo, os cabos podem ser facilmente adicionados ou removidos em qualquer altura sem necessidade de remover ou reinstalar os materiais de selagem.

A Passagem de cabos EZ Path® Série 22 consiste de uma caixa fechada de aço galvanizado pesada revestida com material intumescente concebida para uma rápida expansão quando exposto ao incêndio ou a altas temperaturas, selando rapidamente o percurso e impedindo a passagem de chamas e fumaça.

A Passagem de cabos EZ Path® Série 22 está pintada de laranja segurança para fácil identificação. O seu perfil quadrado compacto permite a instalação de um número máximo de cabos numa área relativamente pequena. A passagem mede aproximadamente 1,5" x 1,5" (37 mm) e tem 10,5" (267 mm) de comprimento.

## Aplicações

A Passagem de cabos EZ Path® Série 22 foi concebida para instalação fácil em paredes. As capacidades de cabos testadas e aprovadas variam de 0 a 100% de preenchimento visual. A Passagem de cabos EZ Path® Série 22 quando instalada com placas de parede fornecidas, destina-se a novas instalações de cabos. Nestas instalações, o dispositivo não requer fixação mecânica nem na parede nem na moldura da parede e pode ser instalado após a instalação da placa de parede. O corpo dividido da EZ Path® Série 22 permite também que o dispositivo seja facilmente desmontado e instalado à volta de cabos instalados anteriormente na construção existente.

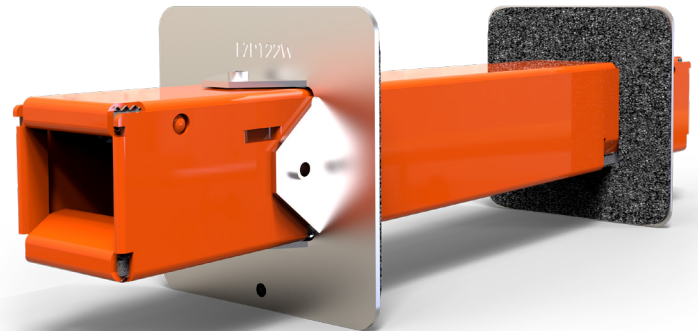
A Passagem de cabos EZ Path® Série 22 suporta uma capacidade excepcional de cabos. Uma única unidade instalada numa parede tem a capacidade igual a uma luva de 2" (51 mm), utilizando sistemas de selagem convencionais de massa moldável (35% de carga de cabos).

## Especificações

Todos os feixes de cabos de dados, vídeo, e comunicações devem utilizar um dispositivo de passagem de cabos fechado, onde estes cabos estiverem cruzando as paredes classificadas. A Passagem de cabos deve conter um sistema de vedação contra incêndio incorporado suficiente para manter a classificação horária de incêndio da barreira a ser penetrada. O sistema de vedação autônomo deve ajustar-se automaticamente à carga de cabos instalados e permitir que os cabos sejam instalados, removidos ou adaptados sem a necessidade de remover ou reinstalar materiais de selagem. A passagem deve ter certificação UL e ter sido testada de acordo com os requisitos da ASTM E814 (UL1479) e ASTM/ ULC-S115.

### Divisões especificadas

Divisão 7	07 84 13	Selagem de penetrações
Divisão 26	26 00 00	Elétrica
Divisão 27	27 00 00	Comunicações



## Características e vantagens

- Fácil de instalar
- Não precisa de outros produtos de selagem
- Sempre em conformidade
- Certificação UL para todos os níveis da sua capacidade
- Corresponde à capacidade de um conduíte de 2" (51 mm)
- Testado acusticamente

## PROPRIEDADES FÍSICAS

Composição da estrutura	0,059" (1,5 mm) Aço galvanizado
Área de carregamento de cabos	1-1/4 sq in (nom.) [8,06 sq cm]
Preenchimento permitido de cabos	0 a 100% visual
Classificações de resistência ao fogo	1, 2, 3 e 4 horas
Início da expansão	350°F (177°C)
Expansão de volume	30x
Volume de cabos Cat 6 (0,236" DE)	15 (nom.)
Temperatura em serviço	-10°F (-23°C) a 120°F (49°C)
Temperatura de armazenamento	Inferior a 120°F (49°C)
Prazo de validade	Sem limite

# Passagem de cabos EZ Path® Série 22

**EZ Path®**  
Fire-Rated Pathway

## Desempenho

A Passagem de cabos EZ Path® Série 22 tem teste e certificação UL de acordo com a ASTM E814 (UL1479) e CAN/ULC-S115. Estão disponíveis sistemas para construções comuns de paredes com classificações de até 4 horas, inclusive.



## Limitações

Este produto foi concebido para ser seguro com plásticos. Tem sido usado extensivamente e com sucesso com vários tipos de tubos de plástico, tubos e isolamentos de cabos de plástico. No entanto, as variações nestes materiais tornam impossível garantir a compatibilidade. A STI recomenda vivamente que o utilizador consulte o fabricante do tubo, tubagem, ou cabo em questão relativamente a qualquer sensibilidade conhecida ou possíveis restrições antes de aplicar este produto.

## Instalação de cabos

Os cabos podem ser facilmente adicionados ou removidos em qualquer altura sem remover ou reinstalar a selagem resistente ao fogo. Os cabos podem ser adicionados individualmente ou em feixes. É possível colocar uma fita tape nas extremidades dos cabos para facilitar a inserção de cabos. O dispositivo tem uma vedação autoajustável para acomodar o feixe de cabos à medida que passa pela passagem.

## Manutenção

A passagem normalmente não necessita de manutenção.

## Seleção do sistema

Para encontrar o sistema de selagem resistente ao fogo ou criar um livro de dados, visitar <https://systems.stifirestop.com/> para utilizar o System Search & Submittal Builder. Também é possível visitar o [Diretório de Certificações Online da UL/UL Product iQ™](#) para obter as listagens completas. (Sistemas de selagem).

## Assistência técnica

A Specified Technologies Inc. fornece assistência técnica gratuita para auxiliar na seleção do produto e na adequada instalação. Estão disponíveis, a pedido, modelos de sistema UL adequados para fins de livro de dados ou especificação. Está disponível uma biblioteca completa de informações técnicas no website da empresa [www.stifirestop.com](http://www.stifirestop.com) incluindo fichas de segurança dos produtos (SDS).

## Informações de precaução

A utilização deste dispositivo está sujeita a códigos locais, regionais e nacionais. Consultar o agente local do Código de construção ou a Autoridade com jurisdição em relação a quaisquer requisitos regionais ou locais que possam influenciar a seleção ou utilização deste produto.

## Disponibilidade

Os produtos EZ Path® estão disponíveis em distribuidores autorizados da Specified Technologies Inc. (STI). Para obter informações técnicas e de aquisição ou os nomes e locais do representante e/ou distribuidor mais próximo, relativamente a este e outros produtos da Specified Technologies Inc, ligar para 1-800-992-1180 ou visite [www.stifirestop.com](http://www.stifirestop.com).

## Patentes

US2007125018A1; US7523590B2; US2006138251A1; US7373761B2; US2014020915A1; US8869475B2; CA2427515A1; CA2427515C; EP3355997A1; EP3355997A4; EP3355997B1; EP3355997B8

## INFORMAÇÃO PARA PEDIDOS

Número de catálogo	Número UPC	Descrição	Qtd. (UOM)	Qtd. caixa	Peso (cada)
EZD22	730573000229	Dispositivo, kit completo inclui molduras de parede e etiquetas	1	6	1,91 lbs (0,86 kg)

AVISO IMPORTANTE: TODAS AS DECLARAÇÕES, INFORMAÇÕES TÉCNICAS E RECOMENDAÇÕES AQUI CONTIDAS SÃO BASEADAS EM TESTES TIDOS COMO CONFIÁVEIS, MAS A SUA EXATIDÃO E INTEGRIDADE NÃO É GARANTIDA.

A STI NORMALMENTE GARANTE OS SEUS PRODUTOS DURANTE UM ANO INTEIRO. PARA DETALHES COMPLETOS DA NOSSA GARANTIA PADRÃO, VISITE [WWW.STIFIRESTOP.COM/LEGAL/WARRANTY](http://WWW.STIFIRESTOP.COM/LEGAL/WARRANTY)  
PRODUZIDO NOS EUA – © 2021 SPECIFIED TECHNOLOGIES INC.

