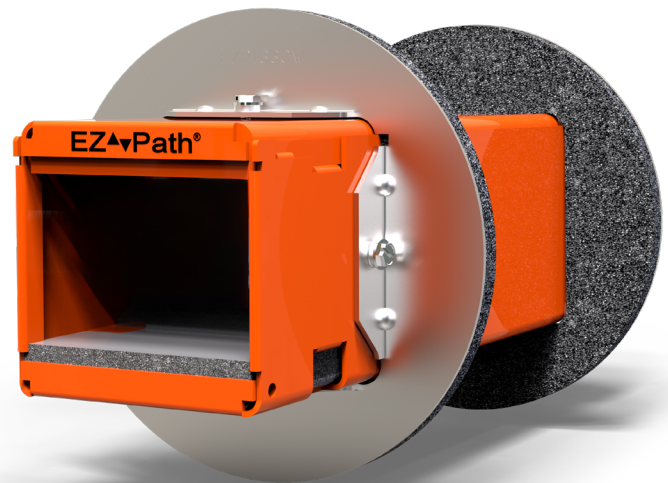


# Passagem de cabos EZ Path® Série 33

A Passagem de cabos EZ Path® é um dispositivo de passagem concebido para permitir a penetração de cabos nas paredes e pavimentos resistentes ao fogo, sem a necessidade de selagem. Este dispositivo possui um sistema de vedação contra incêndio e fumaça que se ajusta automaticamente à quantidade de cabos instalados. Uma vez instalados numa barreira resistente ao fogo, os cabos podem ser facilmente adicionados ou removidos em qualquer altura sem necessidade de remover ou reinstalar os materiais de selagem.

A Passagem de cabos EZ Path® Série 33 consiste de uma caixa fechada de aço galvanizado pesada revestida com material intumescente concebida para uma rápida expansão quando exposto ao incêndio ou a altas temperaturas, selando rapidamente o percurso e impedindo a passagem de chamas e fumaça.

A Passagem de cabos EZ Path® Série 33 está pintada de laranja para fácil identificação. O seu perfil quadrado compacto permite a instalação de um número máximo de cabos numa área relativamente pequena. A passagem mede aproximadamente 3" (76 mm) x 3" (76 mm) e tem 10,5" (267 mm) de comprimento.



## Aplicações

A Passagem de cabos EZ Path® Série 33 foi concebida para instalação fácil em pisos e paredes. As capacidades de cabos testadas e aprovadas variam de 0 a 100% de preenchimento visual. A Passagem de cabos EZ Path® Série 33 quando instalada com placas de parede disponíveis, destina-se a novas instalações de cabos. Nestas instalações, o dispositivo não requer fixação mecânica nem na parede nem na moldura da parede e pode ser instalado após a instalação da parede. O corpo dividido da EZ Path® permite também que o dispositivo seja facilmente desmontado e instalado à volta de cabos instalados anteriormente na construção existente.

A Passagem de cabos EZ Path® Série 33 suporta uma capacidade excepcional de cabos. Uma única unidade instalada numa parede excede a capacidade de uma luva de 4" (102 mm), utilizando de selagem convencionais de massa moldável (35% de carga de cabos). Dispositivos de múltiplas passagens que utilizam moldura de parede duplas, triplas, quadruplas e séptuplas disponíveis fornecem capacidade adicional ou distribuição, de cabos por uso, tipo, instalador ou fornecedor, conforme desejado.

## Especificações

Todos os feixes de cabos de dados, vídeo, e comunicações devem utilizar um dispositivo de passagem de cabos fechado, onde estes cabos estiverem cruzando as paredes classificadas. A Passagem de cabos deve conter um sistema de vedação contra incêndio incorporado suficiente para manter a classificação horária de incêndio da barreira a ser penetrada. O sistema de vedação deve ajustar-se automaticamente à carga de cabos instalados e permitir que os cabos sejam instalados, removidos ou adaptados sem a necessidade de remover ou reinstalar materiais de selagem. A passagem deve ter certificação UL e/ou homologação da FM Systems e ter sido testada de acordo com os requisitos da ASTM E814 (UL1479) e ASTM/ ULC-S115.

### Divisões especificadas

Divisão 7	07 84 13	Selagem de penetrações
Divisão 26	26 00 00	Elétrica
Divisão 27	27 00 00	Comunicações

## Características e vantagens

- Fácil de instalar
- Não precisa de outros produtos de selagem
- Testado acusticamente
- Sempre em conformidade
- Certificação UL para todos os níveis da sua capacidade
- As vias podem ser multiplicadas para capacidade adicional
- Permite a distribuição de cabos por utilização, tipo e fornecedor
- Corresponde à capacidade de um conduto de 4" (102 mm)

## Passagem de cabos EZ Path® Série 33



## PROPRIEDADES FÍSICAS

Composição da estrutura	Aço galvanizado de 0,059" (1,5 mm)
Área de carregamento de cabos	6 sq in (nom.) [39 sq cm]
Preenchimento permitido de cabos	0 a 100% visual
Classificações de resistência ao fogo	1, 2, 3 e 4 horas
Início da expansão	350°F (177°C)
Expansão de volume	15x
Volume de cabos Cat 6 (0,236" DE)	88 (nom.)
Temperatura em serviço	-10°F (-23°C) a 120°F (49°C)
Temperatura de armazenamento	Inferior a 120°F (49°C)
Prazo de validade	Sem limite

## Desempenho

A Passagem de cabos EZ Path® tem teste e certificação UL de acordo com a ASTM E814 (UL1479) e CAN/ULC-S115. Estão disponíveis sistemas para construções comuns de pisos e paredes com classificações de até 4 horas.



## Limitações

Este produto foi concebido para ser seguro com plásticos. Tem sido usado extensivamente e com sucesso com vários tipos de tubos de plástico, tubos e isolamentos de cabos de plástico. No entanto, as variações nestes materiais tornam impossível garantir a compatibilidade. A STI recomenda vivamente que o utilizador consulte o fabricante do tubo, tubagem, ou cabo em questão relativamente a qualquer sensibilidade conhecida ou possíveis restrições antes de aplicar este produto.

## Instalação de cabos

Os cabos podem ser facilmente adicionados ou removidos em qualquer altura sem remover ou reinstalar a selagem resistente ao fogo. Os cabos podem ser adicionados individualmente ou em feixes. É possível colocar uma fita tape nas extremidades dos cabos para facilitar a inserção de cabos. O dispositivo tem uma vedação autoajustável para acomodar o feixe de cabos à medida que passa pela passagem.

## Manutenção

A passagem normalmente não necessita de manutenção.

## Seleção do sistema

Para encontrar o sistema de selagem ou criar um livro de dados, visitar <https://systems.stifirestop.com/> para utilizar o System Search & Submittal Builder. Também é possível visitar o [Diretório de Certificações Online da UL/UL Product iQ™](#) para obter as listagens completas. (Sistemas de selagem).

## Assistência técnica

A Specified Technologies Inc. fornece assistência técnica gratuita para auxiliar na seleção do produto e na conceção adequada da instalação. Estão disponíveis, a pedido, modelos de sistema UL adequados para fins de livro de dados ou especificação. Está disponível uma biblioteca completa de informações técnicas no website da empresa [www.stifirestop.com](http://www.stifirestop.com) incluindo fichas de segurança dos produtos (SDS).

## Informações de precaução

A utilização deste dispositivo está sujeita a códigos locais, regionais e nacionais. Consultar o agente local do Código de construção ou a Autoridade com jurisdição em relação a quaisquer requisitos regionais ou locais que possam influenciar a seleção ou utilização deste produto.

## Passagem de cabos EZ Path® Série 33



## Disponibilidade

Os produtos EZ-Path® estão disponíveis em distribuidores autorizados da Specified Technologies Inc. (STI). Para obter informações técnicas e de aquisição ou os nomes e locais do representante e/ou distribuidor mais próximo, relativamente a este e outros produtos da Specified Technologies Inc, ligar para 1-800-992-1180 ou visite [www.stifirestop.com](http://www.stifirestop.com).

## Patentes

US2007125018A1; US7523590B2; US2006138251A1; US7373761B2; US2014020915A1; US8869475B2; CA2427515A1; CA2427515C; EP3355997A1; EP3355997A4; EP3355997B1; EP3355997B8

## INFORMAÇÃO PARA PEDIDOS - DISPOSITIVO SIMPLES

Número de catálogo	Número UPC	Descrição	Qtd. (UOM)	Qtd. caixa	Peso (cada)
EZD33FWS	730573000045	Dispositivo de passagem de cabos	1	6	2,70 lbs (1,22 kg)
EZDP33FWS	730573000342	Kit de moldura quadrada – Dispositivo com moldura de parede quadradas e etiquetas	1	4	3,52 lbs (1,60 kg)
EZP133W	730573001332	molduras de parede quadradas com etiquetas	1	1	0,81 lbs (0,37 kg)
EZDP133CWK	730573000359	Kit de moldura redonda – Dispositivo com molduras de parede redondas e etiquetas	1	1	3,83 lbs (1,74 kg)
EZP133CW	730573001370	Molduras de parede redondas com etiquetas	1	1	0,82 lbs (0,37 kg)
EZDP133FK	730573008355	Kit de moldura de piso - Dispositivo com placa de anel	1	1	3,53 lbs (1,60 kg)
EZP133K	730573008331	Moldura de piso dividida	1	6	0,71 lbs (0,32 kg)

## INFORMAÇÃO PARA PEDIDOS - INSTALAÇÕES DE ADAPTAÇÃO

EZDP33WR	730573005330	Kit de adaptação – Dispositivo com molduras de montagem de parede e etiquetas para adaptação	1	1	6,63 lbs (3,01 kg)
EZP133R	730573005354	Molduras de montagem e etiquetas para adaptação	1	1	3,57 lbs (1,62 kg)
EZDP133CAK	730573000366	Kit de fixação de condutas-Dispositivo com moldura de fixação de conduítes e etiqueta	1	1	4,05 lbs (1,84 kg)
EZP133CA	730573001387	Moldura de fixação de conduítes e etiqueta	1	1	0,86 lbs (0,39 kg)

## INFORMAÇÃO PARA PEDIDOS - INSTALAÇÃO MÚLTIPLA

EZDP233GK	730573002353	Kit de duas vias – Dois (2) dispositivos com molduras duplas e etiquetas	1	1	6,48 lbs (2,94 kg)
EZP233W	730573002339	Molduras de parede duplas com etiquetas	1	1	0,79 lbs (0,36 kg)
EZDP333GK	730573903353	Kit de três vias – Três (3) dispositivos com molduras triplas e etiquetas	1	1	9,10 lbs (4,13 kg)
EZP333W	730573003336	Molduras de parede triplas com etiquetas	1	1	1,03 lbs (0,47 kg)
EZDP433GK	730573004357	Kit de quatro vias – Quatro (4) dispositivos com molduras quádruplas e etiquetas	1	1	13,06 lbs (5,92 kg)
EZP433W	730573004333	Molduras de parede quádruplas com etiquetas	1	1	1,73 lbs (0,78 kg)
EZDP733GK	730573007358	Kit de sete vias – Sete (7) dispositivos com molduras séptuplas e etiquetas	1	1	21,82 lbs (9,90 kg)
EZP733W	730573007334	Molduras de parede séptuplas com etiquetas	1	1	2,66 lbs (1,21 kg)

## INFORMAÇÃO PARA PEDIDOS - ACESSÓRIOS

EZD33E	730573000052	Módulo de extensão	1	1	1,63 lbs (0,74 kg)
RCM33	730573009338	Um par (2) de módulos de controlo de raio	1	1	0,05 lbs (0,02 kg)

AVISO IMPORTANTE: TODAS AS DECLARAÇÕES, INFORMAÇÕES TÉCNICAS E RECOMENDAÇÕES AQUI CONTIDAS SÃO BASEADAS EM TESTES TIDOS COMO CONFIÁVEIS, MAS A SUA EXATIDÃO E INTEGRIDADE NÃO É GARANTIDA.

A STI NORMALMENTE GARANTE OS SEUS PRODUTOS DURANTE UM ANO INTEIRO. PARA DETALHES COMPLETOS DA NOSSA GARANTIA PADRÃO, VISITE [WWW.STIFIRESTOP.COM/LEGAL/WARRANTY](http://WWW.STIFIRESTOP.COM/LEGAL/WARRANTY)

PRODUZIDO NOS EUA – © 2021 SPECIFIED TECHNOLOGIES INC.